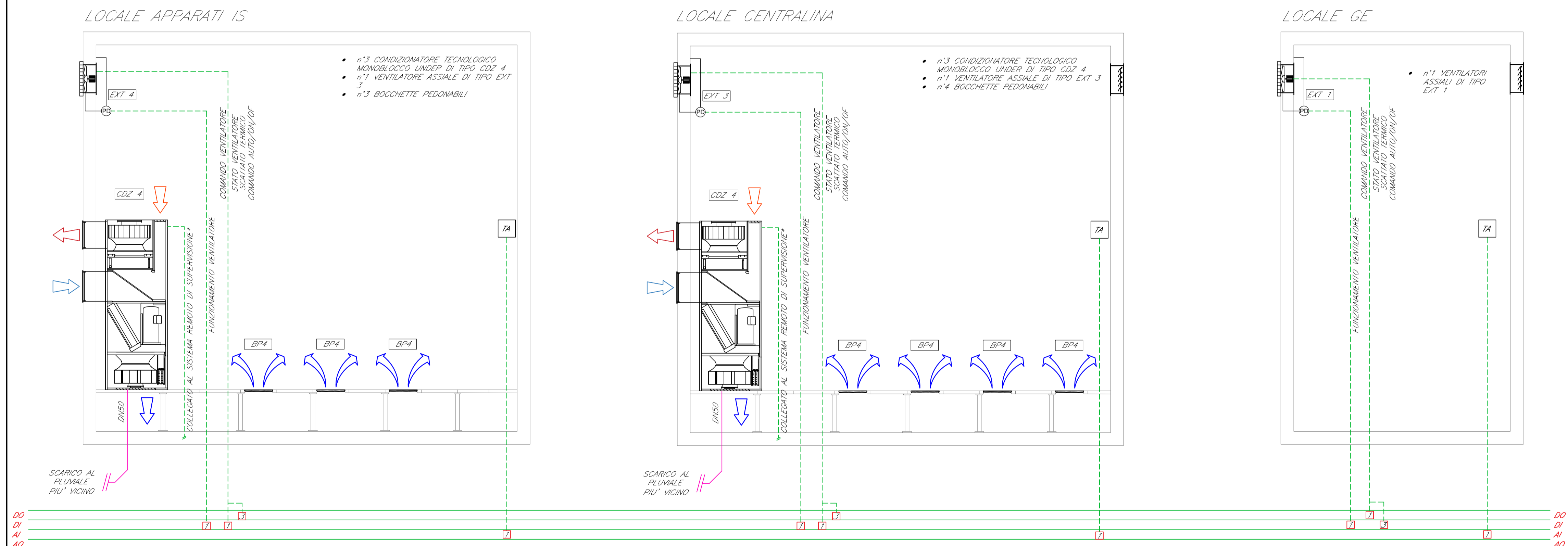
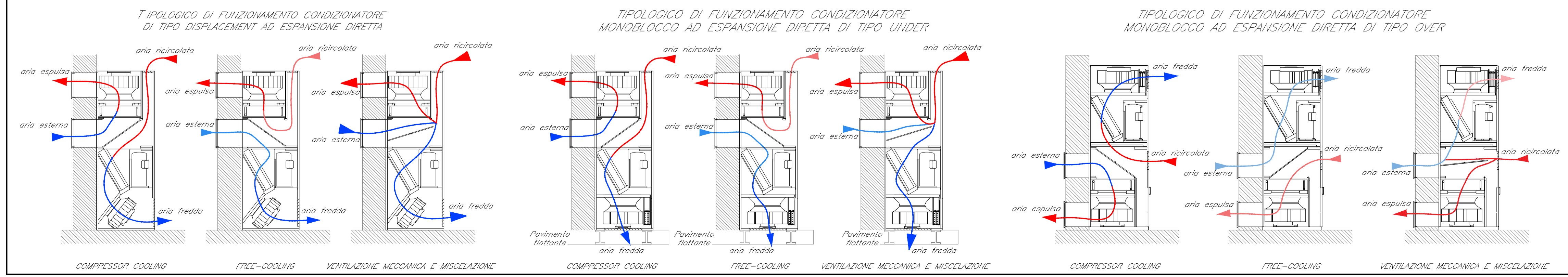


COLLEGAMENTO AGLI APPARATI DI DIAGNOSTICA/TLC  
(Non oggetto del progetto degli impianti meccanici)



COLLEGAMENTO AGLI APPARATI DI DIAGNOSTICA/TLC  
(Non oggetto del progetto degli impianti meccanici)



ELEMENTO		DESCRIZIONE
U INT 1	Condizionatore split a pompa di calore; P <sub>termica</sub> = 3,5 kW; P <sub>frigorifera</sub> = 3,5 kW	
U EST 1	Unità esterna a pompa di calore; P <sub>termica</sub> = 7 kW; P <sub>frigorifera</sub> = 7 kW	
CDZ 1	Condizionatore autonomo monoblocco ad espansione diretta tipo UNDER Potenza frigorifera sensibile = 5 kW	
CDZ 2	Condizionatore autonomo monoblocco ad espansione diretta tipo UNDER Potenza frigorifera sensibile = 7 kW	
CDZ 3	Condizionatore autonomo monoblocco ad espansione diretta tipo UNDER Potenza frigorifera sensibile = 9 kW	
CDZ 4	Condizionatore autonomo monoblocco ad espansione diretta tipo UNDER Potenza frigorifera sensibile = 13 kW	
BP 1	Bocchetta pedonabile dim. 600x300 mm	
BP 2	Bocchetta pedonabile dim. 400x300 mm	
BP 3	Bocchetta pedonabile dim. 400x200 mm	
BP 4	Bocchetta pedonabile dim. 600x800 mm	
EXT 1	Ventilatore assiale; portata = 2400 m <sup>3</sup> /h	
EXT 2	Ventilatore assiale; portata = 3500 m <sup>3</sup> /h	
EXT 3	Ventilatore assiale; portata = 5100 m <sup>3</sup> /h	
EXT 4	Ventilatore assiale; portata = 6500 m <sup>3</sup> /h	
EXT 5	Ventilatore assiale; portata = 8000 m <sup>3</sup> /h	
GA	Griglia d'aspirazione condizionatore tecnologico UNDER;	
DM	Serrande a lamelle fali; dim. specificate sulla tavola	
DM	Griglie su infissi; dim. specificate sulla tavola	
DM	Griglie a parete; dim. specificate sulla tavola	
TA	Termostato ambiente	

TABELLA ELEMENTI	
Elemento	Caratteristiche
	Tubazione di scarico condensa in polietilene (pendenza min. 1%)
	Tubazione in rame preisolata

NOTE

- La posizione dei componenti dell'impianto HVAC, in particolare le bocchette pedonabili, saranno definite più accuratamente nelle successive fasi di progetto compatibilmente con la disposizione delle altre apparecchiature.
- In corrispondenza di tutti i punti in cui le condutture attraversano pareti o solai compartimentati al fuoco, saranno installati setti tagliafuoco di tipo certificato atti a ripristinare la resistenza prescritta per il compartimento.

COMMITTENTE:  
**RFI**  
 RETE FERROVIARIA ITALIANA  
 GRUPPO FERROVIE DELLO STATO ITALIANE

PROGETTAZIONE:  
**ITALFERR**  
 GRUPPO FERROVIE DELLO STATO ITALIANE

**DIRETTRICE FERROVIARIA MESSINA - CATANIA - PALERMO**  
**NUOVO COLLEGAMENTO PALERMO - CATANIA**

**U.O. IMPIANTI INDUSTRIALI E TECNOLOGICI**

**PROGETTO DEFINITIVO**

**TRATTA LERCARA DIR. - CALTANISSETTA XIRBI (LOTTO 3)**

Stazione Vallelunga - Impianti meccanici  
 Schema funzionale - HVAC 1/2

SCALA:  
 -:-

COMMESSA	LOTTO	FASE	ENTE	TIPO DOC.	OPERA/DISCIPLINA	PROGR.	REV.
RS3T	30	D	17	DX	IT0503	001	A

Rev.	Descrizione	Redatto	Data	Verificato	Data	Approvato	Data	Autorizzato Data
A	Emissione Esecutiva	C. Manzone	Dicembre 2019	M. Damiani	Dicembre 2019	A. Banca	Dicembre 2019	A. Falaschi Dicembre 2019