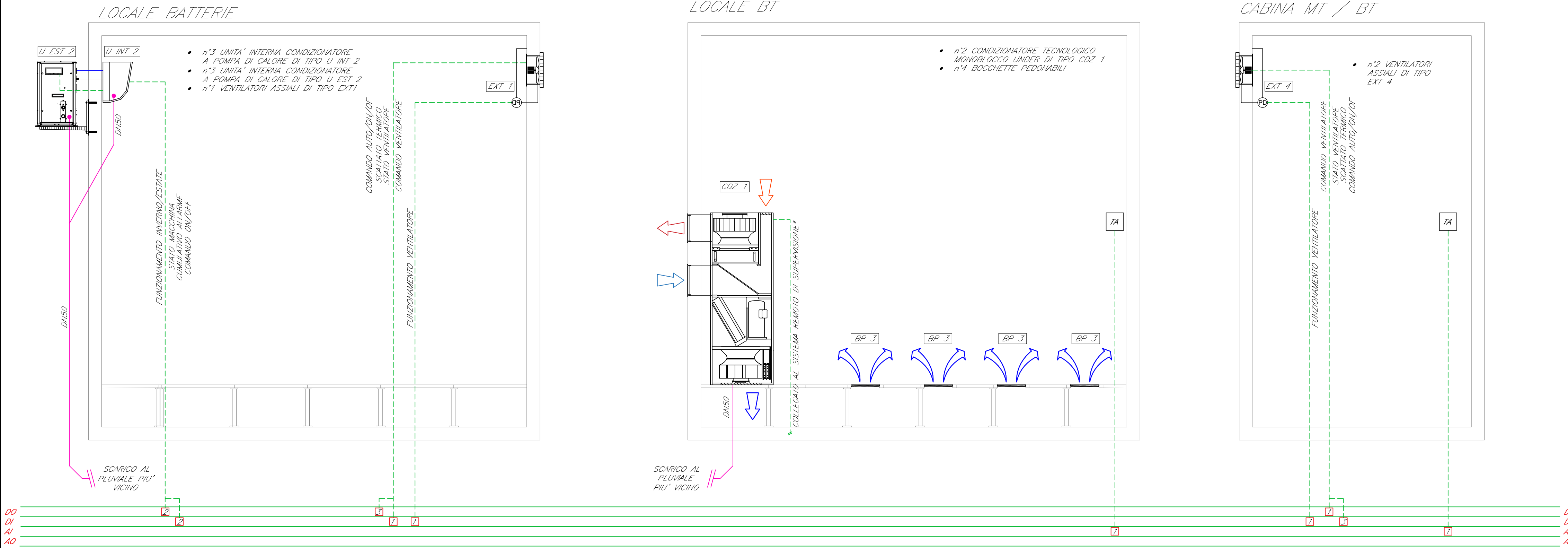


FABBRICATO E3



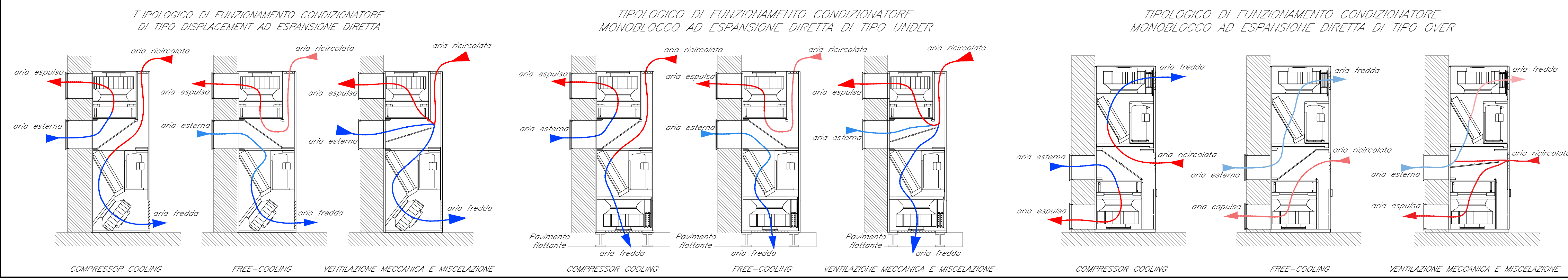
COLLEGAMENTO AGLI APPARATI DI DIAGNOSTICA/TLC
(Non oggetto del progetto degli impianti meccanici)

LEGENDA	
Elemento	Descrizione
U INT 1	Condizionatore split a pompa di calore; P _{termica} = 3,5 kW; P _{frigorigera} = 3,5 kW
U INT 2	Condizionatore split a pompa di calore; P _{termica} = 5,3 kW; P _{frigorigera} = 5,3 kW
U EST 1	Unità esterna a pompa di calore; P _{termica} = 7 kW; P _{frigorigera} = 7 kW
U EST 2	Unità esterna a pompa di calore; P _{termica} = 10 kW; P _{frigorigera} = 10 kW
CDZ 1	Condizionatore autonomo monoblocco ad espansione diretta tipo UNDER Potenza frigorifera sensibile = 5 kW
CDZ 2	Condizionatore autonomo monoblocco ad espansione diretta tipo UNDER Potenza frigorifera sensibile = 7 kW
CDZ 3	Condizionatore autonomo monoblocco ad espansione diretta tipo UNDER Potenza frigorifera sensibile = 9 kW
CDZ 4	Condizionatore autonomo monoblocco ad espansione diretta tipo UNDER Potenza frigorifera sensibile = 13 kW
BP 1	Bocchetta pedonabile dim. 600x300 mm
BP 2	Bocchetta pedonabile dim. 400x300 mm
BP 3	Bocchetta pedonabile dim. 400x200 mm
BP 4	Bocchetta pedonabile dim. 600x800 mm
EXT 1	Ventilatore assiale; portata = 2400 m ³ /h
EXT 2	Ventilatore assiale; portata = 3500 m ³ /h
EXT 3	Ventilatore assiale; portata = 5100 m ³ /h
EXT 4	Ventilatore assiale; portata = 6500 m ³ /h
EXT 5	Ventilatore assiale; portata = 8000 m ³ /h
GA	Griglia d'aspirazione condizionatore tecnologico UNDER;
DM	Serrande a lamelle fali; dim. specificate sulla tavola
DM	Griglie su infissi; dim. specificate sulla tavola
DM	Griglie a parete; dim. specificate sulla tavola
TA	Termostato ambiente

TABELLA ELEMENTI	
Elemento	Caratteristiche
	Tubazione di scarico condensa in polietilene (pendenza min. 1%)
	Tubazione in rame preisolata

NOTE

- La posizione dei componenti dell'impianto HVAC, in particolare le bocchette pedonabili, saranno definite più accuratamente nelle successive fasi di progetto compatibilmente con la disposizione delle altre apparecchiature.
- In corrispondenza di tutti i punti in cui le condutture attraversano pareti o solai compartimentati al fuoco, saranno installati setti tagliafuoco di tipo certificato atti a ripristinare la resistenza prescritta per il compartimento.



COMMITTENTE:

RFI
RETE FERROVIARIA ITALIANA
GRUPPO FERROVIE DELLO STATO ITALIANE

PROGETTAZIONE:

ITALFERR
GRUPPO FERROVIE DELLO STATO ITALIANE

DIRETTRICE FERROVIARIA MESSINA - CATANIA - PALERMO

NUOVO COLLEGAMENTO PALERMO - CATANIA

U.O. IMPIANTI INDUSTRIALI E TECNOLOGICI

PROGETTO DEFINITIVO

TRATTA LERCARA DIR. - CALTANISSETTA XIRBI (LOTTO 3)

Stazione Vallelunga - Impianti meccanici
Schema funzionale - HVAC 2/2

SCALA: -:-

COMMESSA	LOTTO	FASE	ENTE	TIPO DOC.	OPERA/DISCIPLINA	PROGR.	REV.
RS3T	30	D	17	DX	IT0503	002	A

Rev.	Descrizione	Redatto	Data	Verificato	Data	Approvato	Data	Autorizzato Data
A	Emissione Esecutiva	C. Minzone	Dicembre 2019	M. Damiani	Dicembre 2019	A. Banca	Dicembre 2019	A. Falaschi Dicembre 2019

File: RS3T.3.0.D.17.DX.IT.05.0.3.002.A.DWG n. Elab.: 17_79