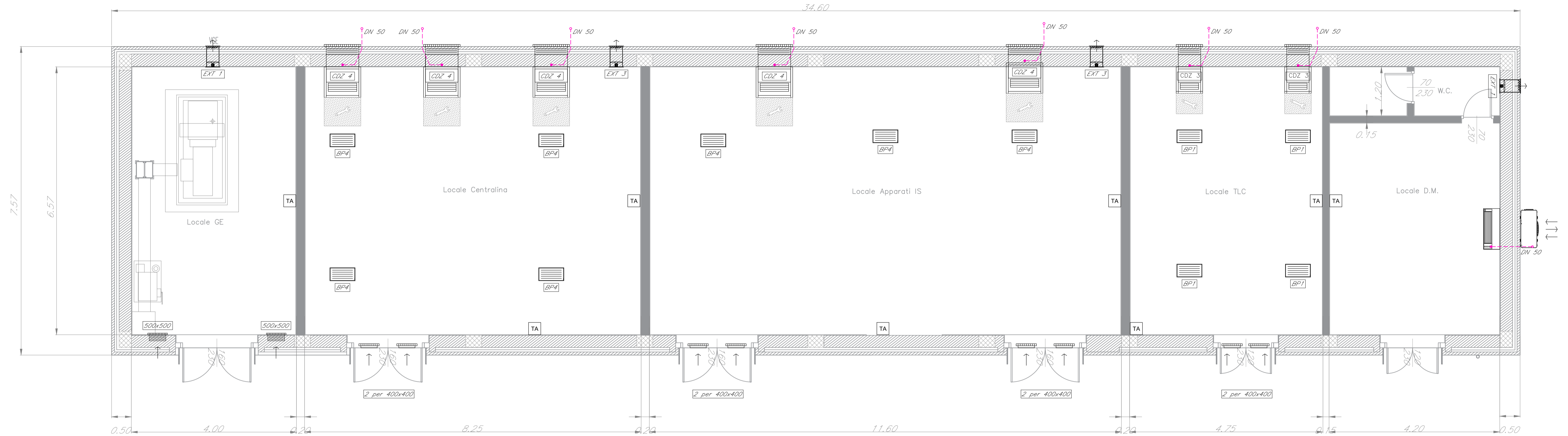


FABBRICATO IS - PP/ACC

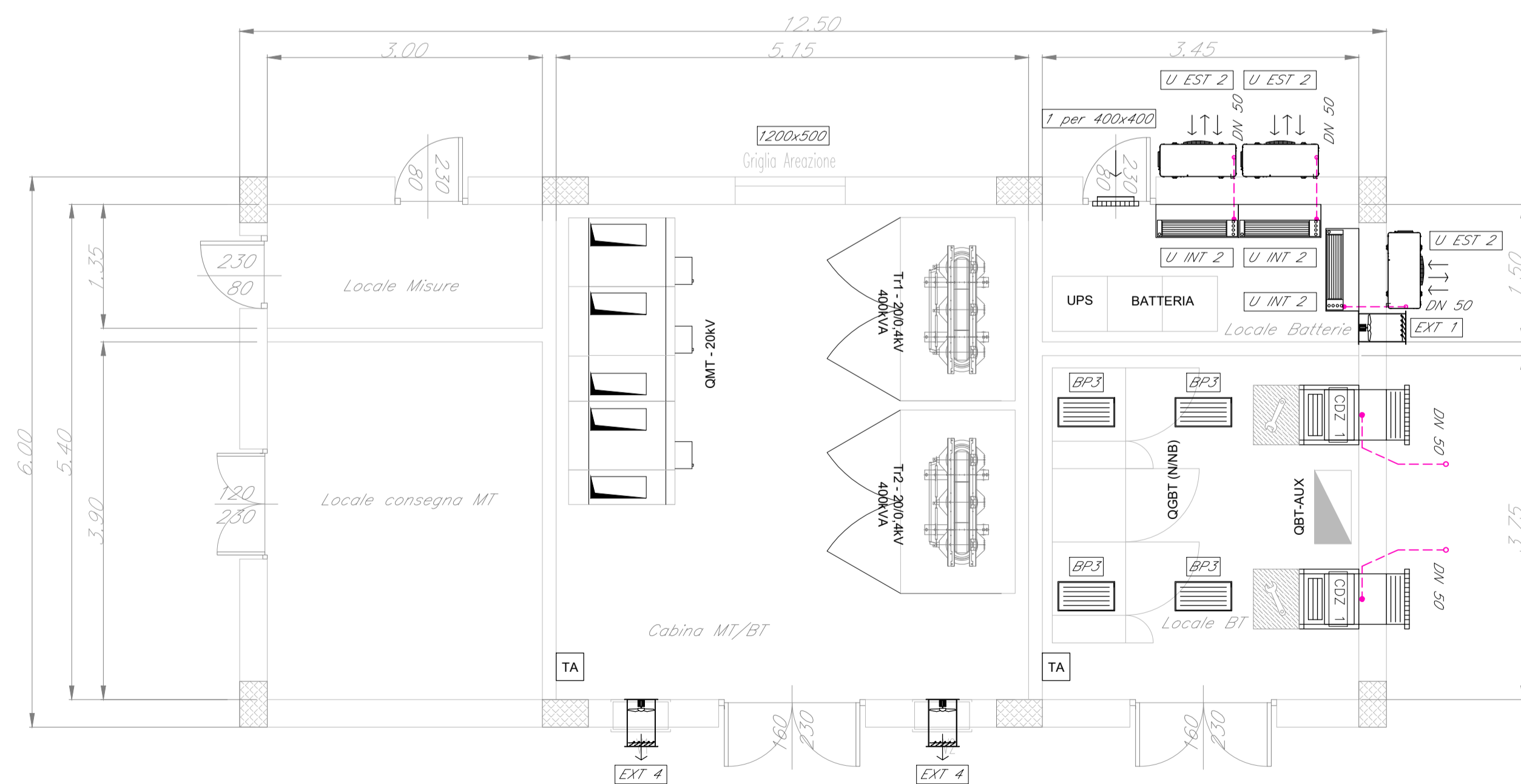
H_L = 3.30



LAYOUT IMPIANTO HVAC

FABBRICATO - E3

H_L = 3.30



LEGENDA

Elemento	Descrizione
	Condizionatore split a pompa di calore; P _{termica} = 3,5 kW; P _{frigorifera} = 3,5 kW
	Condizionatore split a pompa di calore; P _{termica} = 5,3 kW; P _{frigorifera} = 5,3 kW
	Unità esterna a pompa di calore; P _{termica} = 7 kW; P _{frigorifera} = 7 kW
	Unità esterna a pompa di calore; P _{termica} = 10 kW; P _{frigorifera} = 10 kW
	Condizionatore autonomo monoblocco ad espansione diretta tipo UNDER Potenza frigorifera sensibile = 5 kW
	Condizionatore autonomo monoblocco ad espansione diretta tipo UNDER Potenza frigorifera sensibile = 7 kW
	Condizionatore autonomo monoblocco ad espansione diretta tipo UNDER Potenza frigorifera sensibile = 9 kW
	Condizionatore autonomo monoblocco ad espansione diretta tipo UNDER Potenza frigorifera sensibile = 13 kW
	Bocchetta pedonale dim. 600x300 mm
	Bocchetta pedonale dim. 400x300 mm
	Bocchetta pedonale dim. 400x200 mm
	Bocchetta pedonale dim. 600x800 mm
	Ventilatore assiale; portata = 2400 m ³ /h
	Ventilatore assiale; portata = 3500 m ³ /h
	Ventilatore assiale; portata = 5100 m ³ /h
	Ventilatore assiale; portata = 6500 m ³ /h
	Ventilatore assiale; portata = 8000 m ³ /h
	Griglia d'aspirazione condizionatore tecnologico UNDER;
	Serrande a lamelle folli; dim. specificate sulla tavola
	Griglie su infissi; dim. specificate sulla tavola
	Griglie a parete; dim. specificate sulla tavola
	Termostato ambiente

TABELLA ELEMENTI

Elemento	Caratteristiche
	Tubazione di scarico condensa in polietilene (pendenza min. 1%)
	Tubazione in rame preisolata

NOTE

- La posizione dei componenti dell'impianto HVAC, in particolare le bocchette pedonabili, saranno definite più accuratamente nelle successive fasi di progetto compatibilmente con la disposizione delle altre apparecchiature.
- In corrispondenza di tutti i punti in cui le condutture attraversano pareti o solai compartimentati al fuoco, saranno installati setti tagliafuoco di tipo certificato atti a ripristinare la resistenza prescritta per il compartimento.

COMMITTENTE:



PROGETTAZIONE:



DIRETTRICE FERROVIARIA MESSINA - CATANIA - PALERMO

NUOVO COLLEGAMENTO PALERMO - CATANIA

U.O. IMPIANTI INDUSTRIALI E TECNOLOGICI

PROGETTO DEFINITIVO

TRATTA LERCARA DIR. - CALTANISSETTA XIRBI (LOTTO 3)

Stazione Vallelunga - Impianti meccanici
Layout - HVAC

SCALA:

1:50

COMMESSA LOTTO FASE ENTE TIPO DOC. OPERA/DISCIPLINA PROGR. REV.

RS3T 30 D 17 PB IT0503 001 A

Rev.	Descrizione	Redatto	Data	Verificato	Data	Approvato	Data	Autorizzato Data
A	Emissione Esecutiva	C. Manzoni	Dicembre 2019	M. Damiani	Dicembre 2019	A. Banca	Dicembre 2019	A. Falaschi Dicembre 2019

File: RS3T.3.0.D.17.PB.IT.05.0.3.001.A.DWG

n. Elab.: 17_80