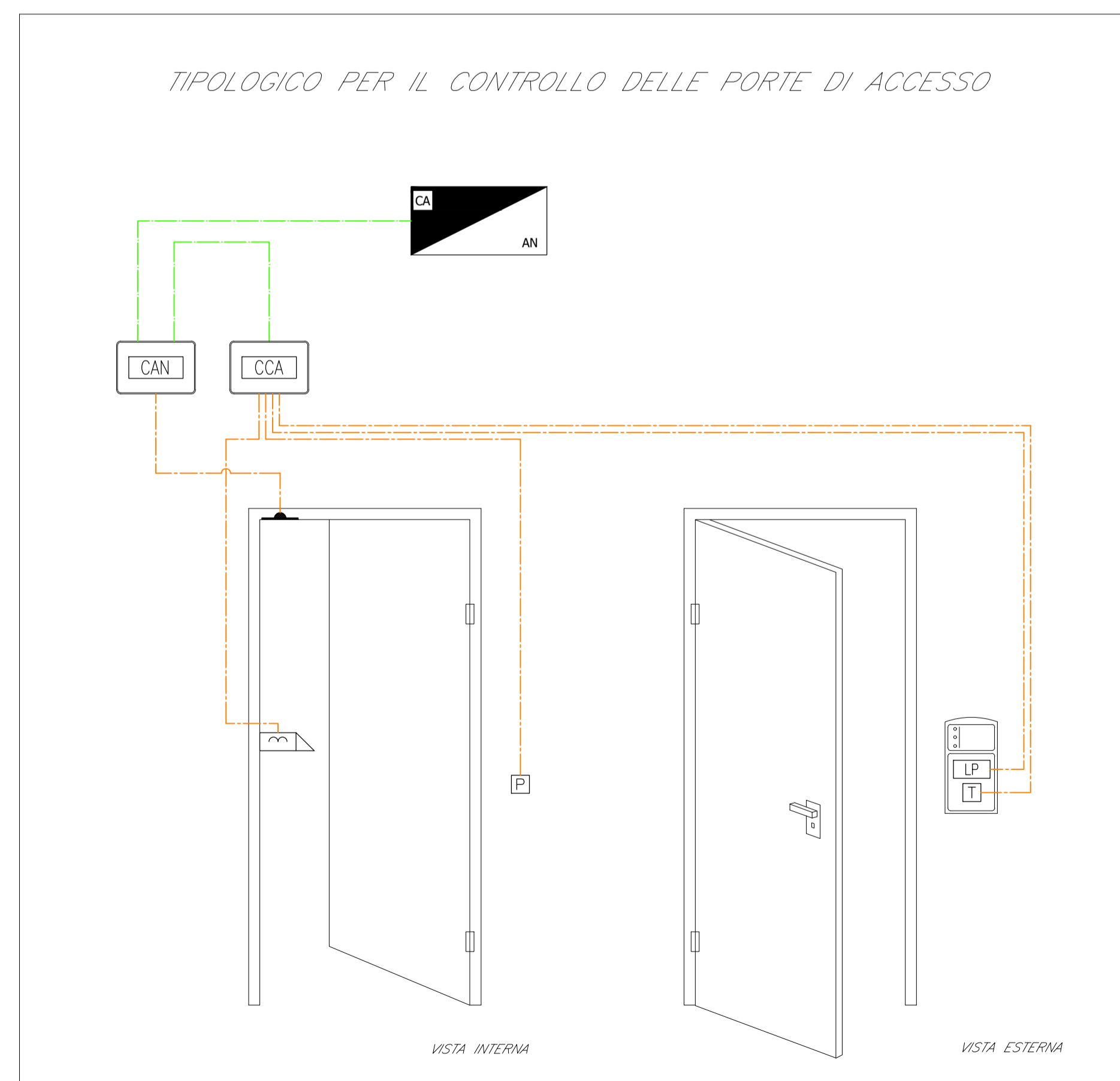


SCHEMA FUNZIONALE IMPIANTO CONTROLLO E ACCESSI



LEGENDA	
Elemento	Descrizione
	Centrale antintrusione e controllo accessi
	Modulo combinatore telefonico installato a bordo
	Display / Pannello di gestione esterno alla centrale
	Rilevatore a contatto magnetico
	Rilevatore a contatto magnetico su finestra a bocca di lupo
	Letture di prossimità
	Elettroserratura
	Pulsante apriporta
	Tastierino alfanumerico
	Sensore volumetrico
	Sirena di allarme
	Sensore di rottura vetro
	Scatola di derivazione
	Concentratore di Varco
	Concentratore I/O

TABELLA CAVI			
Elemento	Designazione	Formazione	Tipologia
	FM10HM1	2x0,75+4x0,22 mm <sup>2</sup>	LSZH-TW/Sch
	FM10HM1	2x0,50+4x0,22 mm <sup>2</sup>	LSZH-TW/Sch

NOTE	
1.	L'impianto si interfaccia con l'impianto TVCC mediante il sistema di supervisione.
2.	Per distribuzioni molto estese si prevederà l'alimentazione in BT direttamente del concentratore, il quale sarà provvisto di alimentatore a 12Vdc integrato.

COMMITTENTE:

**RFI**  
RETE FERROVIARIA ITALIANA  
GRUPPO FERROVIE DELLO STATO ITALIANE

PROGETTAZIONE:

**ITALFERR**  
GRUPPO FERROVIE DELLO STATO ITALIANE

DIRETTRICE FERROVIARIA MESSINA - CATANIA - PALERMO  
NUOVO COLLEGAMENTO PALERMO - CATANIA

U.O. IMPIANTI INDUSTRIALI E TECNOLOGICI

PROGETTO DEFINITIVO

TRATTA LERCARA DIR. - CALTANISSETTA XIRBI (LOTTO 3)

PPT - Stazione Villalba - Impianti Security  
Schema funzionale - Impianto controllo accessi / Antintrusione

SCALA:  
-:-

COMMESSA	LOTTO	FASE	ENTE	TIPO DOC.	OPERA/DISCIPLINA	PROGR.	REV.
RS3T	30	D	17	DX	AN0603	001	A

Rev.	Descrizione	Redatto	Data	Verificato	Data	Approvato	Data	Autorizzato Data
A	Emissione Esecutiva	C. Minzone	Dicembre 2019	M. Damiani	Dicembre 2019	A. Boglietti	Dicembre 2019	A. Falaschi Dicembre 2019