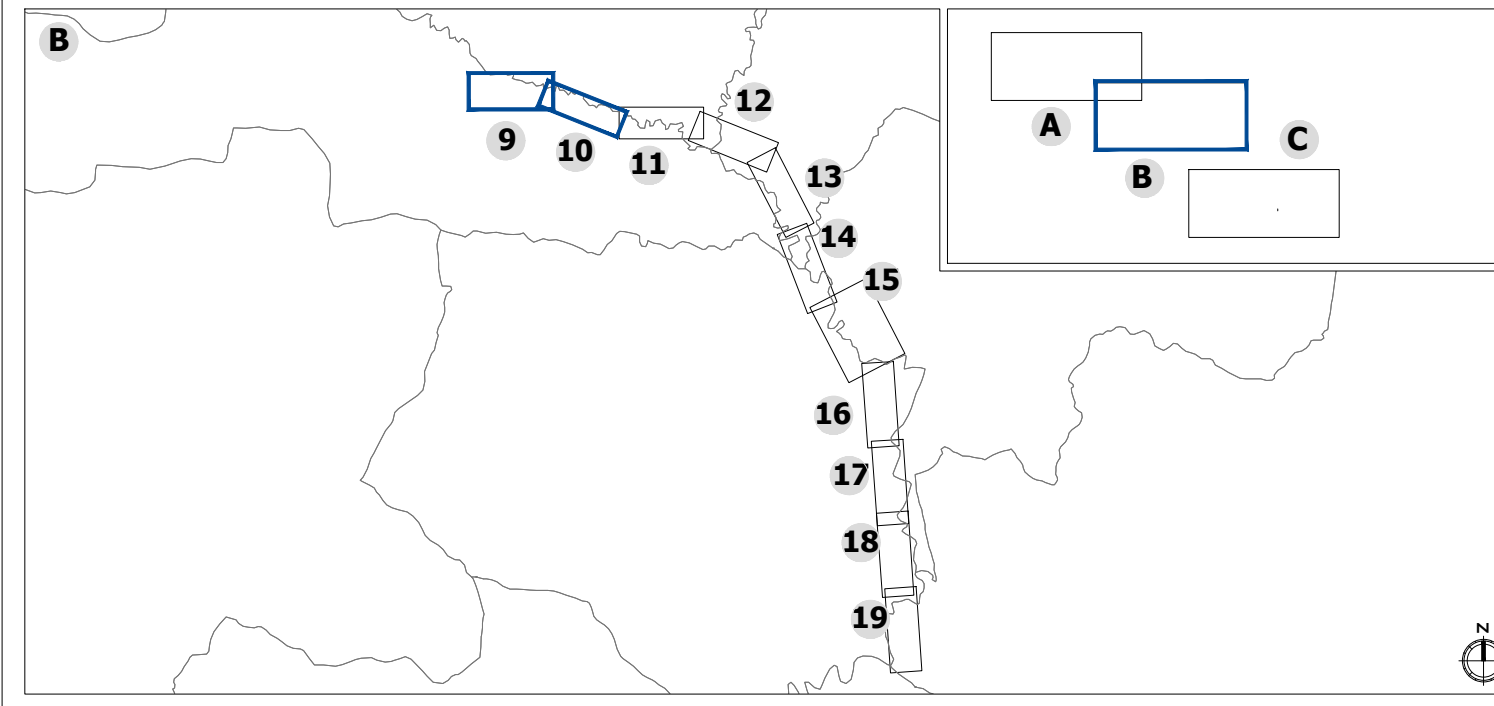


**Key plan**



**LEGENDA**

- Opere di linea
- Ferrovia esistente
- Opere viarie connesse
- Aree di cantiere
- Barriere antirumore

**Tipologie interventi a verde**

Tipologia	Specie arbustive	Estensione intervento
<b>Modulo A - Siepe alta monospecifica</b>	<i>Pistacia terebinthus</i> , <i>Terebinto</i>	5.052 mq
<b>Modulo B - Siepe alta mista</b>	<i>Rhamnus alaternus</i> , <i>Alaterno</i> , <i>Pistacia terebinthus</i> , <i>Terebinto</i>	4.108 mq
<b>Modulo Ca - Fascia ripariale</b>	<i>Populus alba</i> , <i>Pioppo bianco</i> , <i>Salix purpurea</i> , <i>Salice rosso</i> , <i>Tamarix gallica</i> , <i>Tamerice</i> , <i>Rhamnus alaternus</i> , <i>Alaterno</i>	43.174 mq
<b>Modulo Cb - Siepe ripariale</b>	<i>Salix purpurea</i> , <i>Salice rosso</i> , <i>Tamarix gallica</i> , <i>Tamerice</i> , <i>Rhamnus alaternus</i> , <i>Alaterno</i>	10.692 mq
<b>Modulo Cc - Fascia ripariale</b>	<i>Populus alba</i> , <i>Pioppo bianco</i> , <i>Salix purpurea</i> , <i>Salice rosso</i> , <i>Tamarix gallica</i> , <i>Tamerice</i> , <i>Rhamnus alaternus</i> , <i>Alaterno</i>	32.725 mq
<b>Modulo Da - Prato cesugliato (copertura del 20%)</b>	<i>Pistacia lentiscus</i> , <i>Lentisco</i> , <i>Tamarix gallica</i> , <i>Tamerice</i>	86.281 mq
<b>Modulo Db - Prato cesugliato (copertura del 40%)</b>	<i>Pistacia lentiscus</i> , <i>Lentisco</i> , <i>Tamarix gallica</i> , <i>Tamerice</i>	31.953 mq
<b>Modulo E 1 - Fascia arboreo-arbustiva (profondità 6 m)</b>	<i>Ceratonia siliqua</i> , <i>Carrubo</i> , <i>Pistacia terebinthus</i> , <i>Terebinto</i>	4.438 mq
<b>Modulo E 2 - Fascia arboreo-arbustiva (profondità 4 m)</b>	<i>Ceratonia siliqua</i> , <i>Carrubo</i> , <i>Pistacia terebinthus</i> , <i>Terebinto</i>	4.200 mq

\* I valori riportati nell'estensione interventi indicano il valore complessivo della tipologia di opera a verde sulla totalità del tracciato di progetto

COMMITTENTE:  
**RFI**  
 RETE FERROVIARIA ITALIANA  
 GRUPPO FERROVIE DELLO STATO ITALIANE

PROGETTAZIONE:  
**ITALEFER**  
 GRUPPO FERROVIE DELLO STATO ITALIANE

**DIRETTRICE FERROVIARIA MESSINA - CATANIA - PALERMO**  
**NUOVO COLLEGAMENTO PALERMO - CATANIA**

**U.O. ARCHITETTURA, AMBIENTE E TERRITORIO**  
**S.O. AMBIENTE**

**PROGETTO DEFINITIVO**

**TRATTA LERCARA DIRAMAZIONE - CALTANISSETTA XIRBI**  
**LOTTO 3**

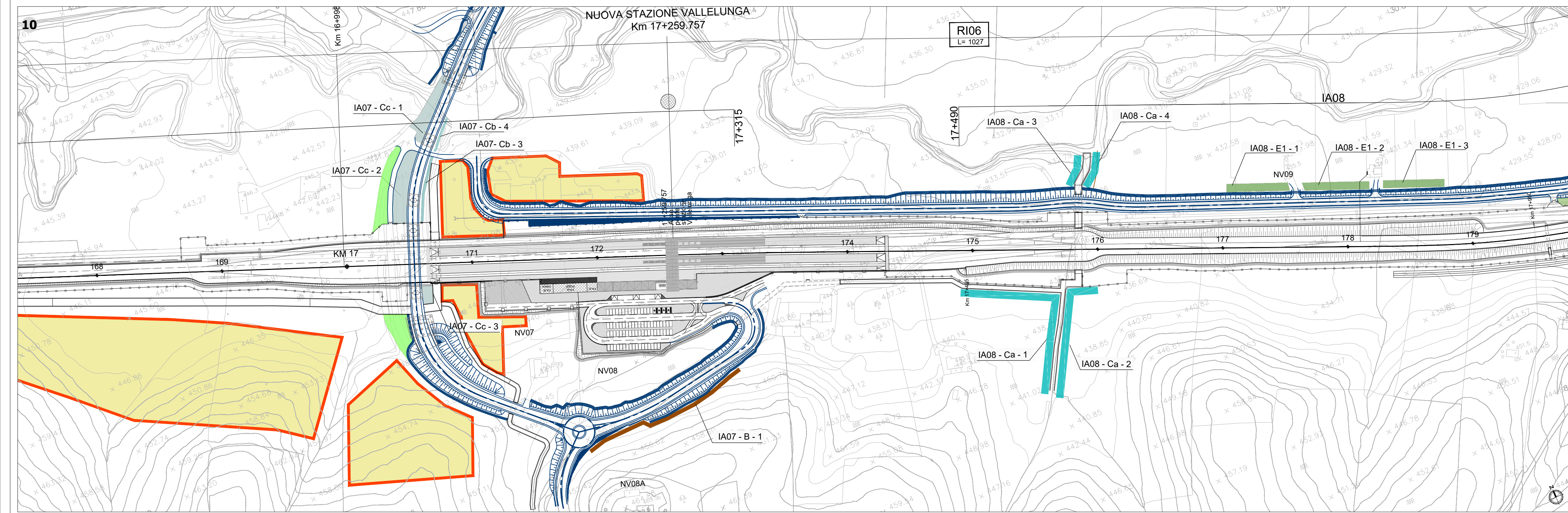
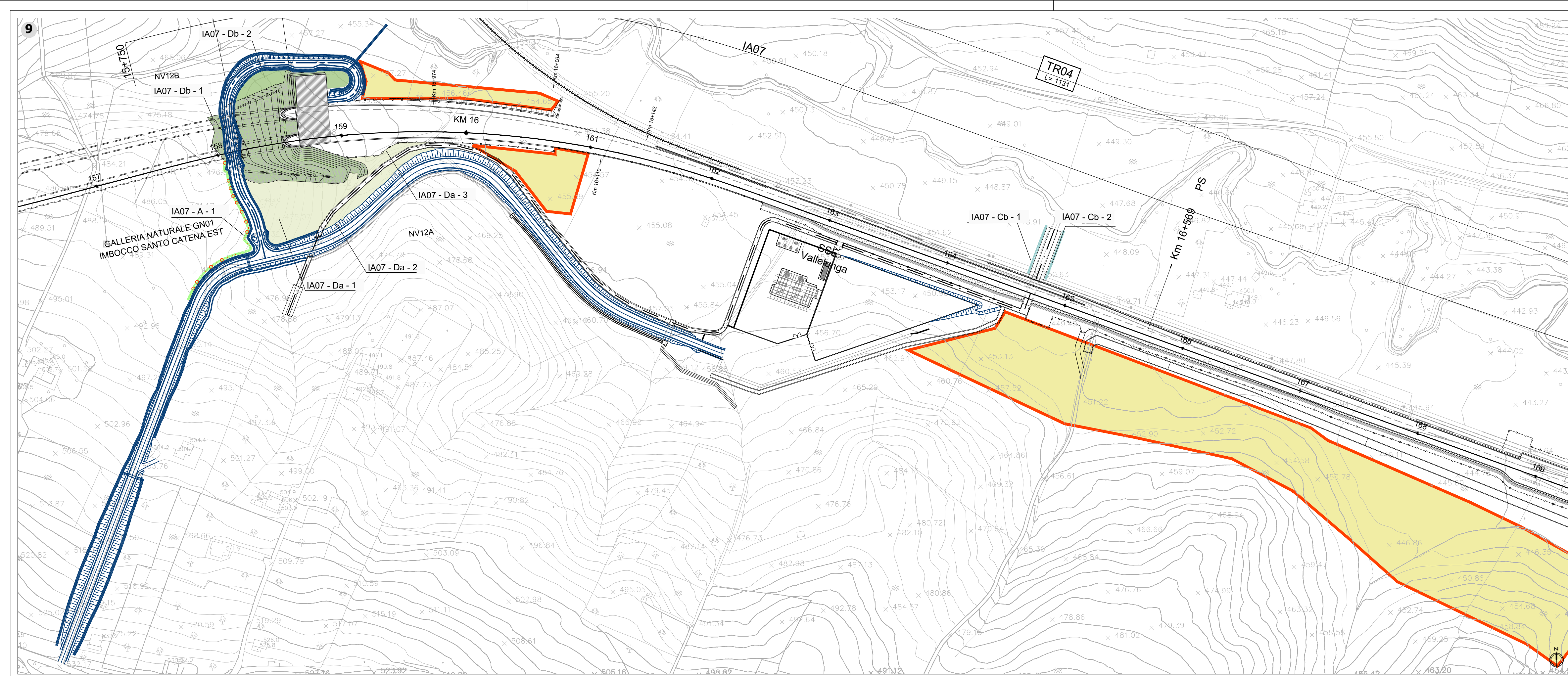
**OPERE A VERDE**  
 Planimetrie degli interventi di mitigazione/compensazione Tav. 5 di 15

SCALA:  
**1:2.000**

COMMESSA	LOTTO	FASE	ENTE	TIPO DOC.	OPERA/DISCIPLINA	PROGR.	REV.
RS3T	30	D	22	P6	IA0000	005	C

Rev.	Descrizione	Redatto	Data	Verificato	Data	Approvato	Data	Autorizzato Data
A	Emissione esecutiva	IRIDE	Dic. 2019	F. Petrelli G. Dajelli	Dic. 2019	A. Barreca	Dic. 2019	Carrollari Giugno 2021
B	Emissione esecutiva	F. Massari	Gen. 2020	F. Petrelli G. Dajelli	Gen. 2020	A. Barreca	Gen. 2020	Carrollari Giugno 2021
C	Emissione esecutiva	F. Massari	Giugno 2021	F. Petrelli G. Dajelli	Giugno 2021	A. Barreca	Giugno 2021	Carrollari Giugno 2021

File: RS3T30D22P6IA000005C.dwg



**MODULO A - SIEPE ALTA MONOFILARE MONOSPECIFICA**

lato binari

ARBUSTI	SUPERFICIE DESTINATA	N. ESSENZE
TEREBINTO	<i>Pistacia terebinthus</i>	3 mq

**MODULO C - FORMAZIONI RIPARIALI**

Ca - Fascia ripariale

Cb - Siepe mista

Cc - Macchia

ALBERI	Superficie Area Ripariale	N. ESSENZE
PIOPPO BIANCO	<i>Populus alba</i>	1
ARBUSTI		
SALICE ROSSO	<i>Salix purpurea</i>	120 mq
TAMERICE	<i>Tamarix gallica</i>	1
ALATERNO	<i>Rhamnus alaternus</i>	1

**MODULO D - PRATO CESUGLIATO**

Da - Copertura 40%

lato binari

Db - Copertura 20%

lato binari

ARBUSTI	Superficie Area Ripariale	N. ESSENZE
LENTISCO	<i>Pistacia lentiscus</i>	625 mq
TAMERICE	<i>Tamarix gallica</i>	4 mq

**MODULO E - FASCIA ARBOREO ARBUSTIVA**

E1 - Profondità 6 mt

lato binari

E2 - Profondità 4 mt

lato binari

ALBERI	SUP. E1	ESSENZE E1	SUP. E2	ESSENZE E2
CARRUBO		2		2
ARBUSTI	120 mq	N. ESSENZE	40 mq	N. ESSENZE
TEREBINTO	<i>Pistacia terebinthus</i>	3		3

*Rhamnus alaternus*

*Pistacia terebinthus*

*Salix purpurea*

*Tamarix gallica*

*Ceratonia siliqua*

*Populus alba*