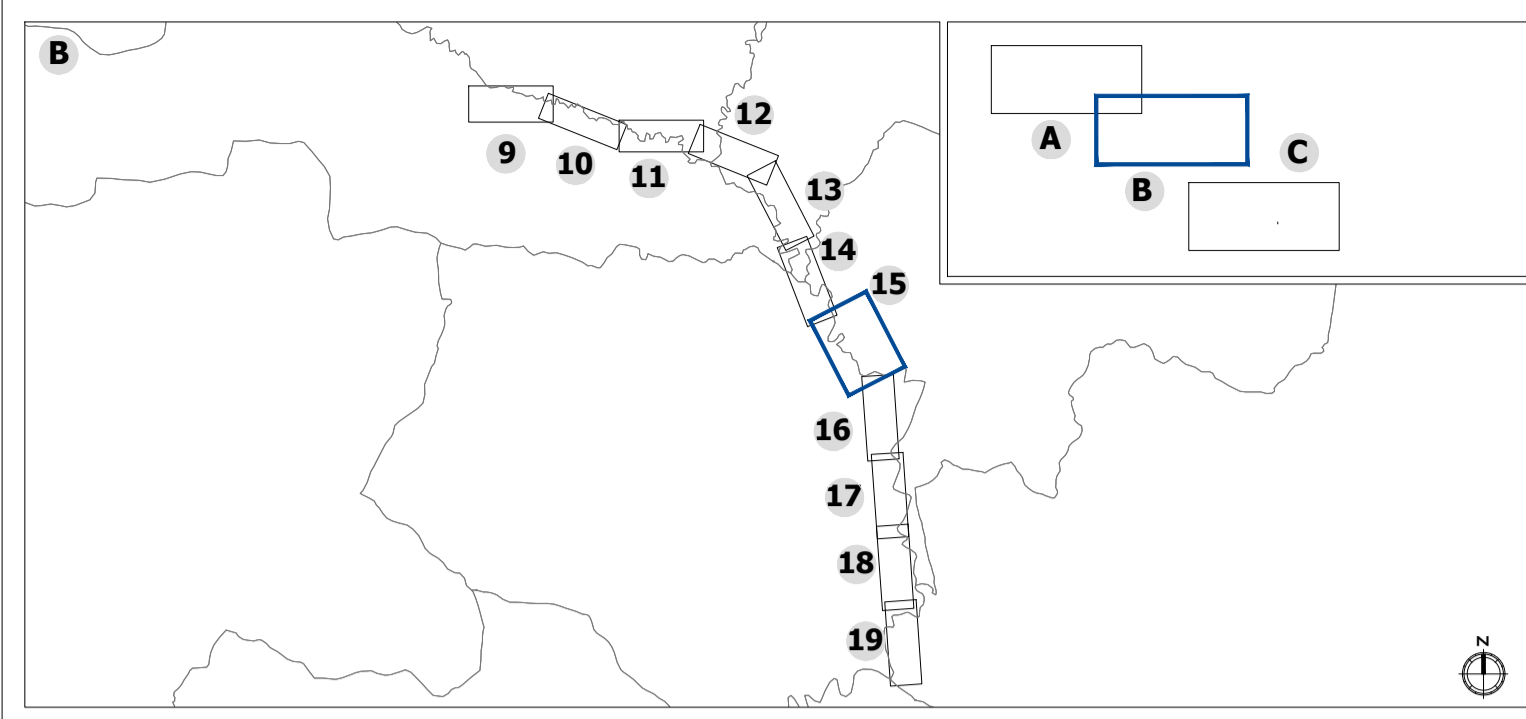


Key plan



LEGENDA

- Opere di linea
- Ferrovia esistente
- Opere viarie connesse
- Aree di cantiere
- Barriere antirumore

Tipologie interventi a verde

Tipologia	Specie arbustive	Estensione intervento
Modulo A - Siepe alta monospecifica	<i>Pistacia terebinthus</i> , Terebinto	5.052 mq
Modulo B - Siepe alta mista	<i>Rhamnus alaternus</i> , Alaterno <i>Pistacia terebinthus</i> , Terebinto	4.108 mq
Modulo Ca - Fascia ripariale	<i>Populus alba</i> , Pioppo bianco <i>Salix purpurea</i> , Salice rosso <i>Tamarix gallica</i> , Tamerice <i>Rhamnus alaternus</i> , Alaterno	43.174 mq
Modulo Cb - Siepe ripariale	<i>Salix purpurea</i> , Salice rosso <i>Tamarix gallica</i> , Tamerice <i>Rhamnus alaternus</i> , Alaterno	10.692 mq
Modulo Cc - Fascia ripariale	<i>Populus alba</i> , Pioppo bianco <i>Salix purpurea</i> , Salice rosso <i>Tamarix gallica</i> , Tamerice <i>Rhamnus alaternus</i> , Alaterno	32.725 mq
Modulo Da - Prato cesugliato (copertura del 20%)	<i>Pistacia lentiscus</i> , Lentisco <i>Tamarix gallica</i> , Tamerice	86.281 mq
Modulo Db - Prato cesugliato (copertura del 40%)	<i>Pistacia lentiscus</i> , Lentisco <i>Tamarix gallica</i> , Tamerice	31.953 mq
Modulo E 1 - Fascia arboreo-arbustiva (profondità 6 m)	<i>Ceratonia siliqua</i> , Carrubo <i>Pistacia terebinthus</i> , Terebinto	4.438 mq
Modulo E 2 - Fascia arboreo-arbustiva (profondità 4 m)	<i>Ceratonia siliqua</i> , Carrubo <i>Pistacia terebinthus</i> , Terebinto	4.200 mq

\* I valori riportati nell'estensione interventi indicano il valore complessivo della tipologia di opera a verde sulla totalità del tracciato di progetto

COMMITTENTE:

PROGETTAZIONE:

DIRETTRICE FERROVIARIA MESSINA - CATANIA - PALERMO  
 NUOVO COLLEGAMENTO PALERMO - CATANIA

U.O. ARCHITETTURA, AMBIENTE E TERRITORIO  
 S.O. AMBIENTE

PROGETTO DEFINITIVO

TRATTA LERCARA DIRAMAZIONE - CALTANISSETTA XIRBI  
 LOTTO 3

OPERE A VERDE  
 Planimetrie degli interventi di mitigazione/compensazione Tav. 8 di 15

SCALA:  
 1:2.000

COMMESSA	LOTTO	FASE	ENTE	TIPO DOC.	OPERA/DISCIPLINA	PROGR.	REV.
RS3T	30	D	22	P6	IA0000	008	C

Rev.	Descrizione	Redatto	Data	Verificato	Data	Approvato	Data	Autorizzato	Data
A	Emissione esecutiva	IRIDE	Dic.2019	F. Petrelli G. Dagli	Dic.2019	A. Barreca	Dic.2019	Carrollari	Giugno 2021
B	Emissione esecutiva	F. Massari	Gen.2020	F. Petrelli G. Dagli	Gen.2020	A. Barreca	Gen.2020	Carrollari	Giugno 2021
C	Emissione esecutiva	F. Massari	Giugno 2021	F. Petrelli G. Dagli	Giugno 2021	A. Barreca	Giugno 2021	Carrollari	Giugno 2021

File: RS3T30D22P6IA000008C.dwg

**MODULO A - SIEPE ALTA MONOFILARE MONOSPECIFICA**

lato binari

ARBUSTI	SUPERFICIE SOSTO DIMPIANTO	N. ESSENZE
Terebinto	<i>Pistacia terebinthus</i>	3 mq / 1

**MODULO C - FORMAZIONI RIPARIALI**

Ca - Fascia ripariale    Cb - Siepe mista    Cc - Macchia

ARBUSTI	SUPERFICIE SOSTO DIMPIANTO	N. ESSENZE
Alaterno	<i>Rhamnus alaternus</i>	9 mq / 1
Terebinto	<i>Pistacia terebinthus</i>	3 mq / 1

**MODULO D - PRATO CESUGLIATO**

Da - Copertura 40%    Db - Copertura 20%

ARBUSTI	SUPERFICIE SOSTO DIMPIANTO	N. ESSENZE
Alaterno	<i>Rhamnus alaternus</i>	120 mq / 1
Salice rosso	<i>Salix purpurea</i>	12 mq / 1
Tamerice	<i>Tamarix gallica</i>	36 mq / 1
Alaterno	<i>Rhamnus alaternus</i>	12 mq / 2

**MODULO E - FASCIA ARBOREO ARBUSTIVA**

E1 - Profondità 6 mt    E2 - Profondità 4 mt

ARBUSTI	SUPERFICIE SOSTO DIMPIANTO	N. ESSENZE
Alaterno	<i>Rhamnus alaternus</i>	120 mq / 1
Carrubo	<i>Ceratonia siliqua</i>	40 mq / 2
Terebinto	<i>Pistacia terebinthus</i>	40 mq / 3

*Rhamnus alaternus*

*Salix purpurea*

*Pistacia terebinthus*

*Tamarix gallica*

*Populus alba*

*Ceratonia siliqua*