

COMMITTENTE:



PROGETTAZIONE:



**DIRETTRICE FERROVIARIA MESSINA – CATANIA – PALERMO**

**NUOVO COLLEGAMENTO PALERMO – CATANIA**

**U.O. ARCHITETTURA, AMBIENTE E TERRITORIO**

**PROGETTO DEFINITIVO**

**TRATTA LERCARA DIR. – CALTANISSETTA XIRBI (LOTTO 3)**

**STUDIO ACUSTICO**

Report dei rilievi fonometrici

SCALA:

-



COMMESSA LOTTO FASE ENTE TIPO DOC. OPERA/DISCIPLINA Progr. REV.

RS3T 30 D 22 RH IM0004 001 A


Rev.	Descrizione	Redatto	Data	Verificato	Data	Approvato	Data	Autorizzato Data
A	Emissione Esecutiva	C.Giannobile	Dicembre 2019	R.Azzarito A.Corvaja	Dicembre 2019	A. Barreca	Dicembre 2019	D.Ludovici Dicembre 2019

File: RS3T30D22RHIM0004001A

n. Elab.: 22\_54

	<p align="center"><b>DIRETTRICE FERROVIARIA MESSINA – CATANIA – PALERMO</b>  <b>NUOVO COLLEGAMENTO PALERMO – CATANIA</b>  <b>TRATTA LERCARA DIR. – CALTANISSETTA XIRBI (LOTTO 3)</b>  <b>MISURE DI CARATTERIZZAZIONE ACUSTICA</b></p>	
-----------------------------------------------------------------------------------	---------------------------------------------------------------------------------------------------------------------------------------------------------------------------------------------------------------------------------------------------	-------------------------------------------------------------------------------------

<b>Punto di Misura:</b>	PR01	<b>Comune:</b>	Petralia Sottana
<b>Provincia:</b>	Caltanissetta	<b>Regione:</b>	Sicilia
<b>Cordinate Nord</b>	37°37'10.99"N	<b>Data/Ora Inizio</b>	28/10/2019 – 13:20
<b>Cordinate Est</b>	13°53'58.84"E	<b>Data/Ora Fine</b>	29/10/2019 – 13:20
<b>Distanza dall'asse:</b>	7,5 m	<b>Altezza dal p.f.</b>	1,5 m

<p align="center"><b>Tecnico Competente</b></p>	 <p align="center">ENTECA n°7391 - ex art.21, commi 2 e 4          Dlgs. 42/2017          (Regione Lazio – DG 04838 del 16.12.2013)</p>
-------------------------------------------------	-----------------------------------------------------------------------------------------------------------------------------------------------------------------------------------------------------------------------------------



### SINTESI DATI ACUSTICI E DATI METEO

	L <sub>AE,TR</sub>	L <sub>eq,TR</sub>	L <sub>eq,R</sub>	N. Treni		Temp. [°C]	Umidità [%]	Vento [m/s]	Pioggia [mm]
<b>Giorno</b>	98,4	50,8	51,5	21	Medio	16	75	< 5	0
<b>Notte</b>	82,9	38,3	35,7	1					

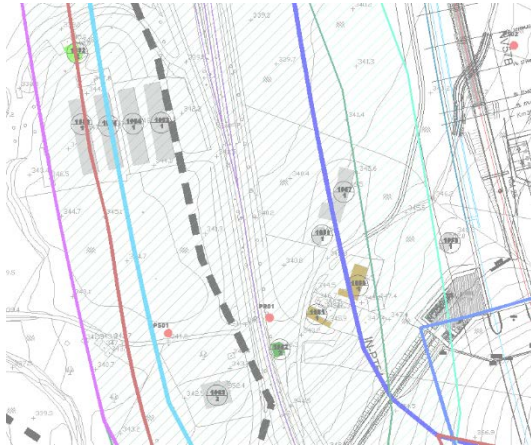
NOTE: stato della superficie di rotolamento: buono; armamento: su ballast, traverse: cls; terreno: fonoriflettente.



**DIRETTRICE FERROVIARIA MESSINA –  
CATANIA – PALERMO**  
**NUOVO COLLEGAMENTO PALERMO – CATANIA**  
**TRATTA LERCARA DIR. – CALTANISSETTA XIRBI**  
**(LOTTO 3)**  
**MISURE DI CARATTERIZZAZIONE ACUSTICA**



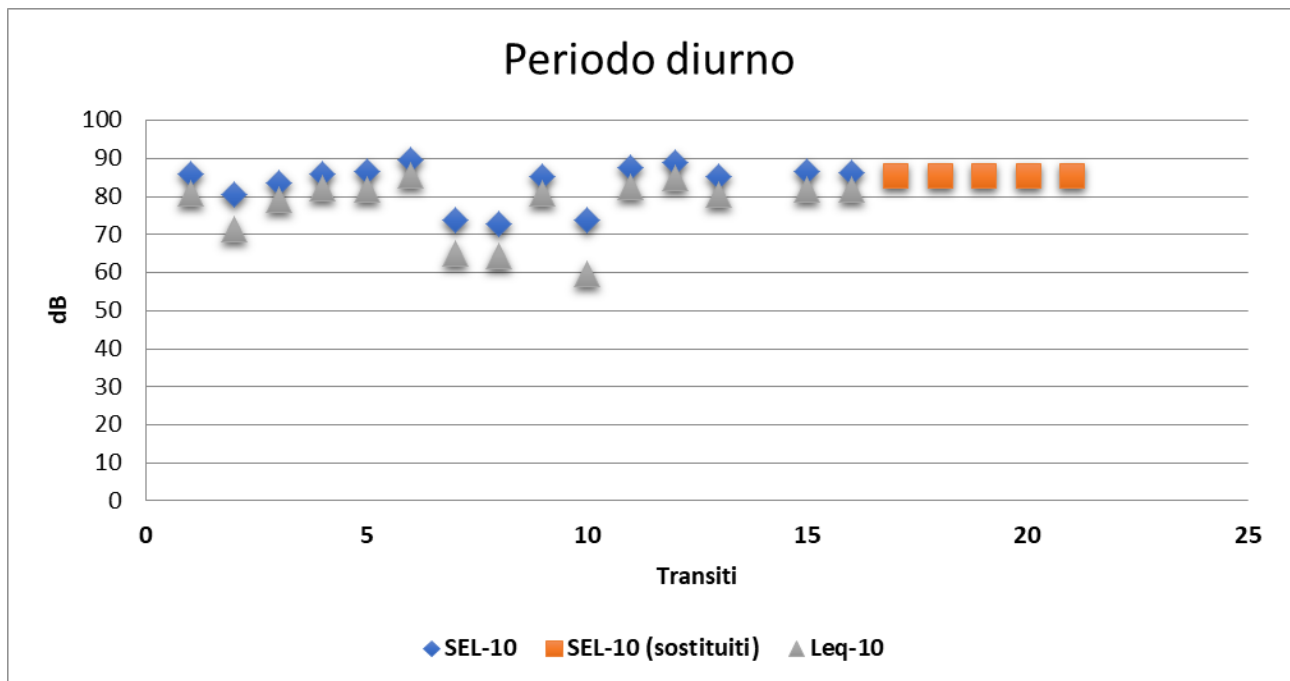
### STRALCIO PLANIMETRICO



### STRALCIO ORTOFOTO



### VALUTAZIONE EVENTI TRENO

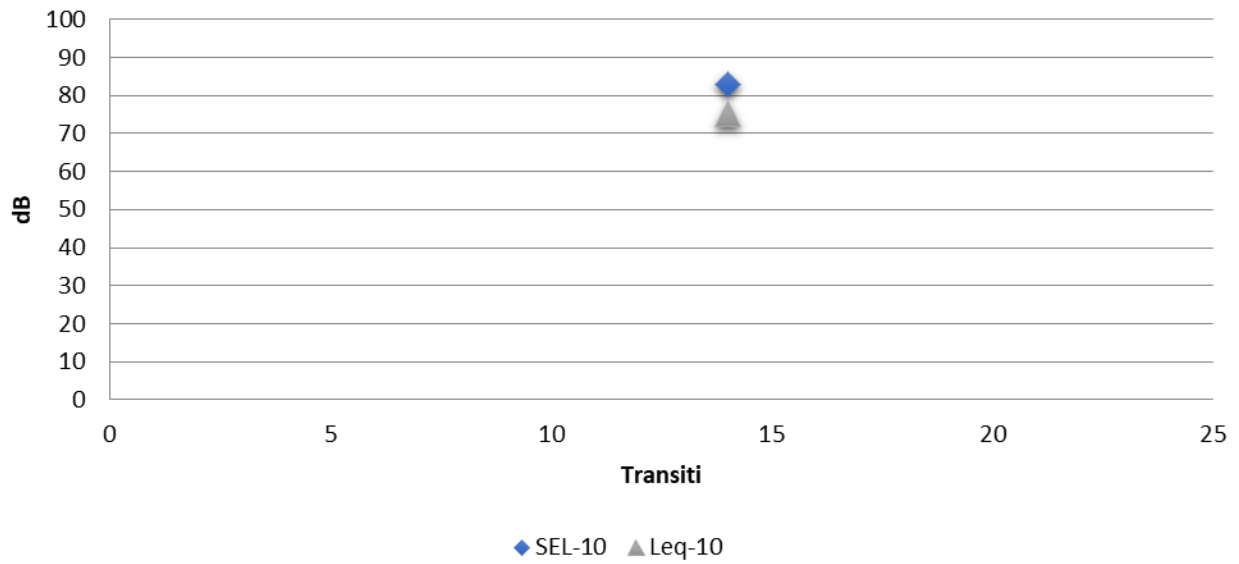




**DIRETTRICE FERROVIARIA MESSINA –  
CATANIA – PALERMO**  
**NUOVO COLLEGAMENTO PALERMO – CATANIA**  
**TRATTA LERCARA DIR. – CALTANISSETTA XIRBI**  
**(LOTTO 3)**  
MISURE DI CARATTERIZZAZIONE ACUSTICA





### Periodo notturno



Petralia Sottana (CT) – 28-29 ottobre 2019 dalle 13:20. alle 13:20								Sintesi PR01					Spettro SEL-10 [dB]								Spettro Leq-10 [dB]							
N	Data	Num. TR	Direzione	Comp	Lungh. [m]	Velocità [km/h]	Cat.	Ora	Durata -10 [s]	Leq -10 [dBA]	SEL -10 [dBA]	Lmax [dBA]	63 Hz	125 Hz	250 Hz	500 Hz	1k Hz	2k Hz	4k Hz	8k Hz	63 Hz	125 Hz	250 Hz	500 Hz	1k Hz	2k Hz	4k Hz	8k Hz
1	28/10/2019	126702	ROCCAPALUMBA-A.	ALe 501-Le 220-ALe 502 doppia comp.	104	50 km/h	REG	13:26	03:000	81	85,8	84	81,4	87,5	87,8	83,3	80,6	76,5	71,7	66,9	76,4	82,8	84,2	75,4	71,9	66,8	63,2	59,3
2	28/10/2019	103806	CATANIA CENTRALE	ALe 501-Le 220-ALe 502 doppia composizione	104	40 km/h	REG	14:39	08:800	71,3	80,7	75,4	80,5	81,4	82,6	77,2	74,5	72,9	70	62,8	70,9	71,6	73,4	65,5	63,5	61,1	53,5	44,2
3	28/10/2019	126710	ROCCAPALUMBA-A.	ALe 501-Le 220-ALe 502 doppia composizione	104	60 km/h	REG	14:47	02:700	79,2	83,5	82,5	76,8	81,7	84,4	80,9	78,5	75,7	70,6	62,6	71,5	78,3	80,6	73,9	71,3	65,6	57,2	50,9
4	28/10/2019	103807	PALERMO C.LE	ALe 501-Le 220-ALe 502 doppia composizione	104	60 km/h	REG	15:19	02:400	82,2	86	85,9	79,1	80,5	86,5	82,3	81,5	77,2	73,6	76,3	73,2	76,7	82,2	78,7	73	69,4	72	72,7
5	28/10/2019	126684	CALTANISSETTA C.	ALe 501-Le 220-ALe 502 doppia composizione	104	60 km/h	REG	15:58	02:900	82	86,6	84,9	80	87,6	90,3	83,9	81,1	76,7	71,4	64,3	74,3	82,7	86,1	75,2	72,4	66,7	59,6	48,8
6	28/10/2019	126686	CALTANISS.X.	ALe 501-Le 220-ALe 502 doppia composizione	104	60 km/h	REG	16:28	02:500	85,6	89,6	88,6	83,5	83,5	88,3	85,9	84,3	83,7	78,2	67,7	80,1	78,5	84,5	80,5	79,4	74,6	64,9	58,3
7	28/10/2019	103808	CATANIA CENTRALE	ALe 501-Le 220-ALe 502 doppia composizione	104	40 km/h	REG	16:43	07:200	65,2	73,8	69,1	83,2	77,7	72,5	72,7	68,3	63,6	59,2	55,8	74,7	73,2	65,8	59,6	55,1	51,1	47,2	41,5
8	28/10/2019	103809	PALERMO C.LE	ALe 501-Le 220-ALe 502 doppia composizione	104	40 km/h	REG	17:14	06:900	64,3	72,7	68	81	69,5	66	70,8	69,7	61,8	55,9	51,5	74,1	60,8	58,6	61,3	53,3	48,3	43,5	31,3
9	28/10/2019	103810	SIRACUSA	ALe 501-Le 220-ALe 502 doppia composizione	104	60 km/h	REG	18:49	02:900	80,8	85,4	84,1	76,4	82,3	87,8	82,4	79,9	77,3	71,7	63,8	71,7	78,3	84	75	73	67,1	58,9	46,5
10	28/10/2019	126708	ROCCAPALUMBA-A.	ALe 501-Le 220-ALe 502 doppia composizione	104	10 km/h	REG	18:51	25:600	59,6	73,7	63,7	77	69	68,9	72,2	69,4	65,1	60,2	51,4	65,1	54,7	55,9	55,3	51,8	47,8	39,1	27,4
11	28/10/2019	103840	PALERMO C.LE	ALe 501-Le 220-ALe 502 doppia composizione	104	50 km/h	REG	19:21	03:100	82,5	87,5	85,6	81,2	84	88,4	84,3	83,9	77,7	72,7	65,7	76,3	78,8	84	79	72,9	67,8	60,5	49,4
12	28/10/2019	126812	CALTANISSETTA C.	ALe 501-Le 220-ALe 502 doppia composizione	104	60 km/h	REG	20:31	02:600	85	89,1	87,9	84,3	83,1	87,1	86,4	83,6	82,5	78	71,9	79	78,6	84,1	79,5	78,7	74,7	70,5	66,1
13	28/10/2019	103812	CATANIA CENTRALE	ALe 501-Le 220-ALe 502 doppia composizione	104	50 km/h	REG	20:49	03:100	80,4	85,3	83	76	82,5	87,1	82,5	80,9	75,8	71,1	64,7	71,1	78,2	82,7	75,4	70,9	66,2	59,3	46,9
14	29/10/2019	126696	ROCCAPALUMBA-A.	ALe 501-Le 220-ALe 502 doppia composizione	104	40 km/h	REG	05:34	06:100	75	82,9	77,9	80,9	84,6	83,1	81,6	78,7	71,8	67,4	59,3	73,4	77,8	76,1	70,8	63,9	60,3	52,1	39,1
15	29/10/2019	103801	PALERMO C.LE	ALe 501-Le 220-ALe 502 doppia composizione	104	50 km/h	REG	06:49	03:000	81,9	86,6	85	80,4	82,9	89,8	83	80,4	79	72,8	64,4	75,3	78	85,6	75,5	74,5	68	59,3	46,2
16	29/10/2019	126618	CALTANISSETTA C.	ALe 501-Le 220-ALe 502 doppia composizione	104	60 km/h	REG	07:06	02:700	81,9	86,2	86,1	75,5	84,1	89,4	84,3	80,3	76,1	71,8	63,5	70,4	79,3	86	75,4	71,6	67	58,4	45,8
17	29/10/2019	126676	CALTANISSETTA C.	ALe 501-Le 220-ALe 502 doppia composizione	104	50 km/h	REG	Problema strumentazione, l'evento non è stato rilevato. Per il calcolo del Leq è stato considerato un valore di SEL medio.																				
18	29/10/2019	103816	SIRACUSA	ALe 501-Le 220-ALe 502 doppia composizione	104	50 km/h	REG	Problema strumentazione, l'evento non è stato rilevato. Per il calcolo del Leq è stato considerato un valore di SEL medio.																				
19	29/10/2019	103868	PALERMO C.LE	ALe 501-Le 220-ALe 502 doppia composizione	104	50 km/h	REG	Problema strumentazione, l'evento non è stato rilevato. Per il calcolo del Leq è stato considerato un valore di SEL medio.																				
20	29/10/2019	103804	CATANIA CENTRALE	ALe 501-Le 220-ALe 502 doppia composizione	104	50 km/h	REG	Problema strumentazione, l'evento non è stato rilevato. Per il calcolo del Leq è stato considerato un valore di SEL medio.																				

Petalia Sottana (CT) – 28-29 ottobre 2019 dalle 13:20. alle 13:20								Sintesi PR01					Spettro SEL-10 [dB]								Spettro Leq-10 [dB]							
N	Data	Num. TR	Direzione	Comp	Lungh. [m]	Velocità [km/h]	Cat.	Ora	Durata -10 [s]	Leq -10 [dBA]	SEL -10 [dBA]	Lmax [dBA]	63 Hz	125 Hz	250 Hz	500 Hz	1k Hz	2k Hz	4k Hz	8k Hz	63 Hz	125 Hz	250 Hz	500 Hz	1k Hz	2k Hz	4k Hz	8k Hz
21	29/10/2019	103805	PALERMO C.LE	ALe 501-Le 220-ALe 502 doppia composizione	104	50 km/h	REG	Problema strumentazione, l'evento non è stato rilevato. Per il calcolo del Leq è stato considerato un valore di SEL medio.																				

	<b>DIRETTRICE FERROVIARIA MESSINA – CATANIA – PALERMO</b> <b>NUOVO COLLEGAMENTO PALERMO – CATANIA</b> <b>TRATTA LERCARA DIR. – CALTANISSETTA XIRBI (LOTTO 3)</b> <b>MISURE DI CARATTERIZZAZIONE ACUSTICA</b>	
-----------------------------------------------------------------------------------	-----------------------------------------------------------------------------------------------------------------------------------------------------------------------------------------------------------------------	-------------------------------------------------------------------------------------

<b>Punto di Misura:</b>	PS01	<b>Comune:</b>	Villalba
<b>Provincia:</b>	Caltanissetta	<b>Regione:</b>	Sicilia
<b>Cordinate Nord</b>	37°37'10.49"N	<b>Data/Ora Inizio</b>	28/10/2019 – 13:20
<b>Cordinate Est</b>	13°53'55.86"E	<b>Data/Ora Fine</b>	29/10/2019 – 13:20
<b>Distanza dall'asse:</b>	68 m	<b>Altezza dal p.c.</b>	3 m

<b>Tecnico Competente</b>	 ENTECA n°7391 - ex art.21, commi 2 e 4 Dlgs. 42/2017 (Regione Lazio – DG 04838 del 16.12.2013)
---------------------------	--------------------------------------------------------------------------------------------------------------------------------------------------------------------------------------------



### SINTESI DATI ACUSTICI E METEO

	L <sub>AE,TR</sub>	L <sub>eq,TR</sub>	L <sub>eq,A</sub>	L <sub>eq,R</sub>	N. Treni		Temp. [°C]	Umidità [%]	Vento [m/s]	Pioggia [mm]
<b>Giorno</b>	86,3	38,7	47,3	46,7	21	<b>Medio</b>	16	75	< 5	0
<b>Notte</b>	67,3	22,7	32,4	32,3	1					

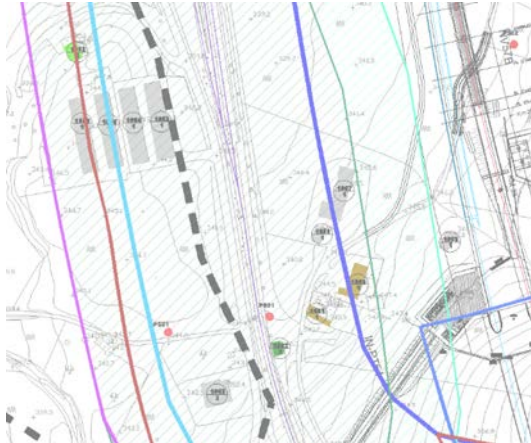
NOTE: stato della superficie di rotolamento: buono; armamento: su ballast, traverse: cls; terreno: fonoriflettente.



**DIRETTRICE FERROVIARIA MESSINA –  
CATANIA – PALERMO**  
**NUOVO COLLEGAMENTO PALERMO – CATANIA**  
**TRATTA LERCARA DIR. – CALTANISSETTA XIRBI**  
**(LOTTO 3)**  
**MISURE DI CARATTERIZZAZIONE ACUSTICA**



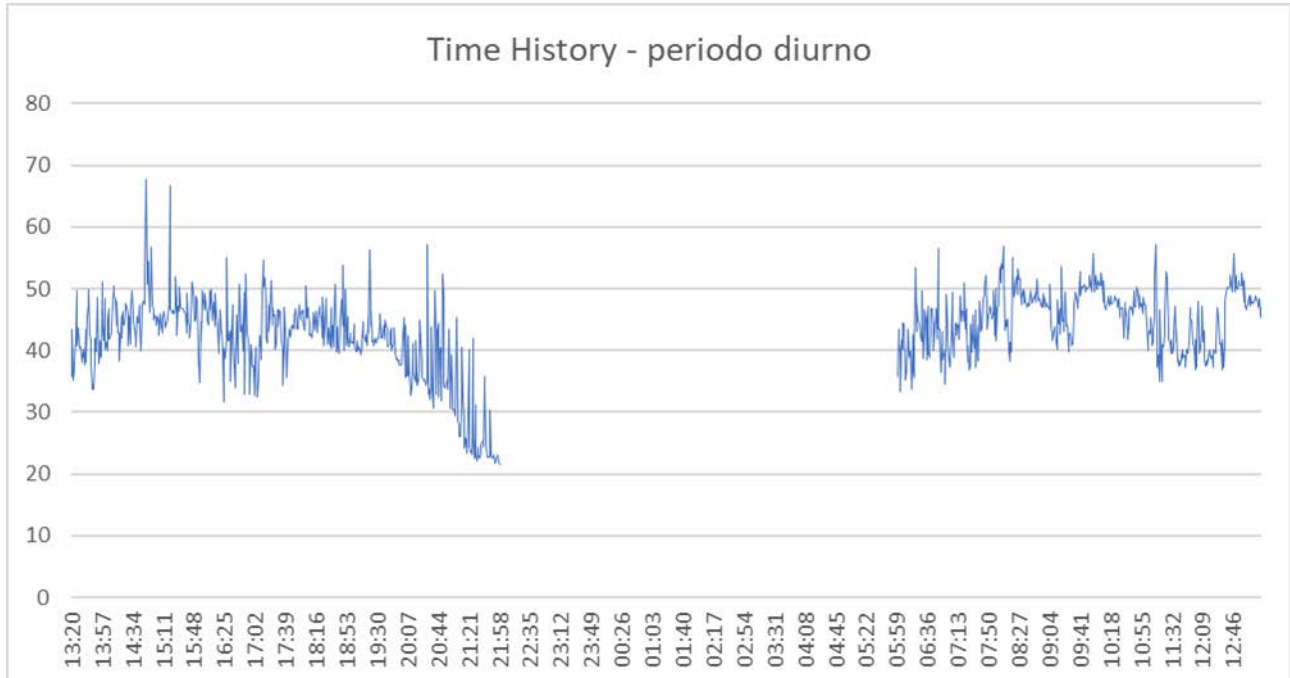
### STRALCIO PLANIMETRICO



### STRALCIO ORTOFOTO



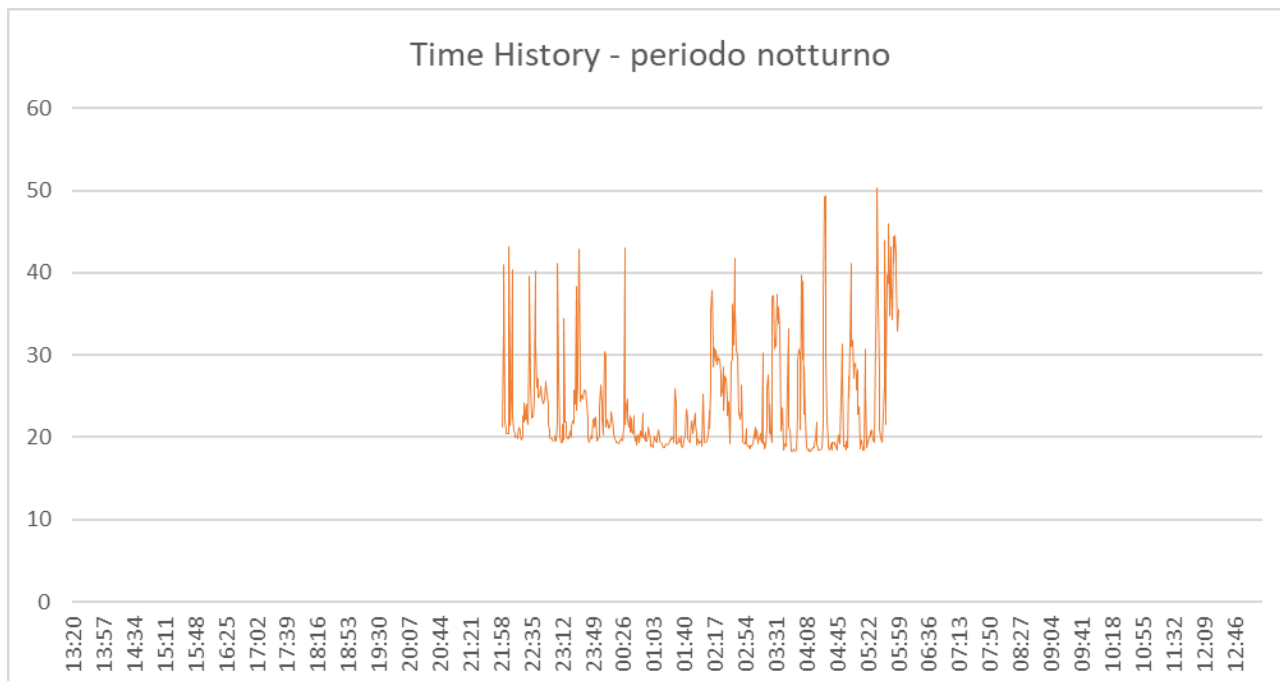
### TIME HISTORY







**DIRETTRICE FERROVIARIA MESSINA –  
CATANIA – PALERMO**  
**NUOVO COLLEGAMENTO PALERMO – CATANIA**  
**TRATTA LERCARA DIR. – CALTANISSETTA XIRBI**  
**(LOTTO 3)**  
**MISURE DI CARATTERIZZAZIONE ACUSTICA**





**DIRETTRICE FERROVIARIA MESSINA –  
CATANIA – PALERMO**  
**NUOVO COLLEGAMENTO PALERMO – CATANIA**  
**TRATTA LERCARA DIR. – CALTANISSETTA XIRBI**  
**(LOTTO 3)**  
**MISURE DI CARATTERIZZAZIONE ACUSTICA**





Villalba (CT) – 28-29 ottobre 2019 dalle 13:20 alle 13:20								Sintesi PS01				
N	Data	Num. TR	Direzione	Comp.	Lungh. [m]	Velocità [km/h]	Cat.	Ora	Durata -10 [s]	Leq -10 [dBA]	SEL -10 [dBA]	Lmax [dBA]
1	28/10/2019	126702	ROCCAPALUMBA- A.	ALe 501-Le 220-ALe 502 doppia comp.	104	50 km/h	REG	13:26	07:600	57.9	66.7	61.3
2	28/10/2019	103806	CATANIA CENTRALE	ALe 501-Le 220-ALe 502 doppia composizione	104	40 km/h	REG	14:39	10:600	50.5	60.7	54.5
3	28/10/2019	126710	ROCCAPALUMBA- A.	ALe 501-Le 220-ALe 502 doppia composizione	104	60 km/h	REG	14:47	09:200	54.5	64.1	59
4	28/10/2019	103807	PALERMO C.LE	ALe 501-Le 220-ALe 502 doppia composizione	104	60 km/h	REG	15:19	02:400	79.5	83.4	85.8
5	28/10/2019	126684	CALTANISSETTA C.	ALe 501-Le 220-ALe 502 doppia composizione	104	60 km/h	REG	15:58	09:000	56.6	66.1	61.6
6	28/10/2019	126686	CALTANISS.X.	ALe 501-Le 220-ALe 502 doppia composizione	104	60 km/h	REG	16:28	06:400	64.2	72.3	68.6
7	28/10/2019	103808	CATANIA CENTRALE	ALe 501-Le 220-ALe 502 doppia composizione	104	40 km/h	REG	16:43	08:100	57.5	66.6	61.6
8	28/10/2019	103809	PALERMO C.LE	ALe 501-Le 220-ALe 502 doppia composizione	104	40 km/h	REG	17:14	07:300	57.9	66.5	61.6
9	28/10/2019	103810	SIRACUSA	ALe 501-Le 220-ALe 502 doppia composizione	104	60 km/h	REG	18:49	09:100	61.6	71.2	65.4
10	28/10/2019	126708	ROCCAPALUMBA- A.	ALe 501-Le 220-ALe 502 doppia composizione	104	10 km/h	REG	18:51	30:200	53.5	68.3	57.5
11	28/10/2019	103840	PALERMO C.LE	ALe 501-Le 220-ALe 502 doppia composizione	104	50 km/h	REG	19:21	08:700	64	73.4	68.1
12	28/10/2019	126812	CALTANISSETTA C.	ALe 501-Le 220-ALe 502 doppia composizione	104	60 km/h	REG	20:31	10:000	64.6	74.6	68.1
13	28/10/2019	103812	CATANIA CENTRALE	ALe 501-Le 220-ALe 502 doppia	104	50 km/h	REG	20:49	08:200	62.1	71.2	66.3



**DIRETTRICE FERROVIARIA MESSINA –  
CATANIA – PALERMO**  
**NUOVO COLLEGAMENTO PALERMO – CATANIA**  
**TRATTA LERCARA DIR. – CALTANISSETTA XIRBI**  
**(LOTTO 3)**  
**MISURE DI CARATTERIZZAZIONE ACUSTICA**



				composizione								
14	29/10/2019	126696	ROCCAPALUMBA- A.	ALe 501-Le 220-ALe 502 doppia composizione	104	40 km/h	REG	05:34	17:400	54.9	67.3	58.6
15	29/10/2019	103801	PALERMO C.LE	ALe 501-Le 220-ALe 502 doppia composizione	104	50 km/h	REG	06:49	13:100	62.5	73.7	67.5
16	29/10/2019	126618	CALTANISSETTA C.	ALe 501-Le 220-ALe 502 doppia composizione	104	60 km/h	REG	07:06	08:600	58.1	67.5	62
17	29/10/2019	126676	CALTANISSETTA C.	ALe 501-Le 220-ALe 502 doppia composizione	104	50 km/h	REG	08:04	10:200	59.9	70	63
18	29/10/2019	103816	SIRACUSA	ALe 501-Le 220-ALe 502 doppia composizione	104	50 km/h	REG	08:49	08:300	58.5	67.7	62
19	29/10/2019	103868	PALERMO C.LE	ALe 501-Le 220-ALe 502 doppia composizione	104	50 km/h	REG	09:19	09:700	60.8	70.6	64.9
20	29/10/2019	103804	CATANIA CENTRALE	ALe 501-Le 220-ALe 502 doppia composizione	104	50 km/h	REG	10:46	09:300	55.5	65.1	59.7
21	29/10/2019	103805	PALERMO C.LE	ALe 501-Le 220-ALe 502 doppia composizione	104	50 km/h	REG	11:13	05:100	67.5	74.6	70.6

	<p align="center"><b>DIRETTRICE FERROVIARIA MESSINA – CATANIA – PALERMO</b></p> <p align="center"><b>NUOVO COLLEGAMENTO PALERMO – CATANIA</b></p> <p align="center"><b>TRATTA LERCARA DIR. – CALTANISSETTA XIRBI (LOTTO 3)</b></p> <p align="center"><b>MISURE DI CARATTERIZZAZIONE ACUSTICA</b></p>	
-----------------------------------------------------------------------------------	------------------------------------------------------------------------------------------------------------------------------------------------------------------------------------------------------------------------------------------------------------------------------------------------------	-------------------------------------------------------------------------------------

<b>Punto di Misura:</b>	PS02	<b>Comune:</b>	Petralia Sottana
<b>Provincia:</b>	Caltanissetta	<b>Regione:</b>	Sicilia
<b>Cordinate Nord</b>	37°37'17.19"N	<b>Data/Ora Inizio</b>	28/10/2019 – 13:20
<b>Cordinate Est</b>	13°54'6.57"E	<b>Data/Ora Fine</b>	29/10/2019 – 13:20
<b>Distanza dall'asse:</b>	220 m	<b>Altezza dal p.c.</b>	3 m

<p align="center"><b>Tecnico Competente</b></p>	 <p align="center">           ENTECA n°7391 - ex art.21, commi 2 e 4            Dlgs. 42/2017            (Regione Lazio – DG 04838 del 16.12.2013)         </p>
-------------------------------------------------	-----------------------------------------------------------------------------------------------------------------------------------------------------------------------------------------------------------------------------------------------------------



### SINTESI DATI ACUSTICI E METEO

	L <sub>AE,TR</sub>	L <sub>eq,TR</sub>	L <sub>eq,A</sub>	L <sub>eq,R</sub>	N. Treni		Temp. [°C]	Umidità [%]	Vento [m/s]	Pioggia [mm]
<b>Giorno</b>	81,4	33,8	52,9	52,9	21	<b>Medio</b>	16	75	< 5	0
<b>Notte</b>	64,9	20,3	29,7	29,1	1					

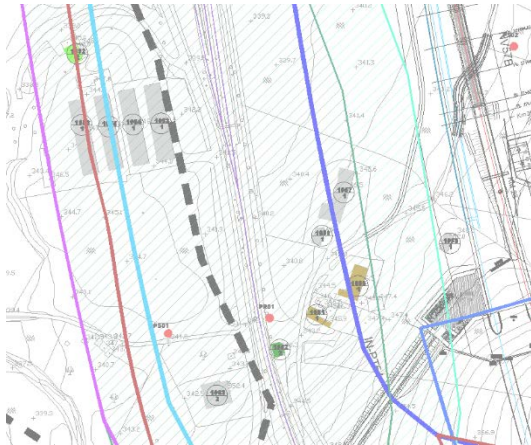
NOTE: stato della superficie di rotolamento: buono; armamento: su ballast, traverse: cls; terreno: fonoriflettente.



**DIRETTRICE FERROVIARIA MESSINA –  
CATANIA – PALERMO**  
**NUOVO COLLEGAMENTO PALERMO – CATANIA**  
**TRATTA LERCARA DIR. – CALTANISSETTA XIRBI**  
**(LOTTO 3)**  
**MISURE DI CARATTERIZZAZIONE ACUSTICA**



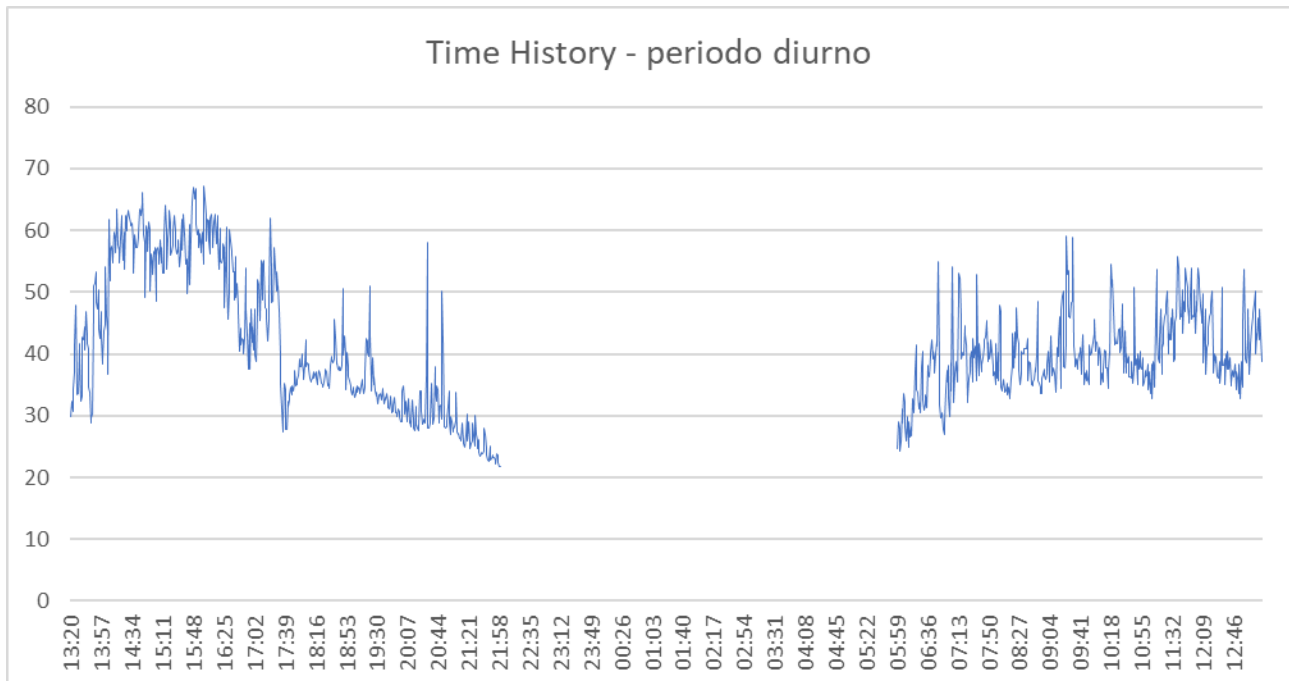
### STRALCIO PLANIMETRICO



### STRALCIO ORTOFOTO

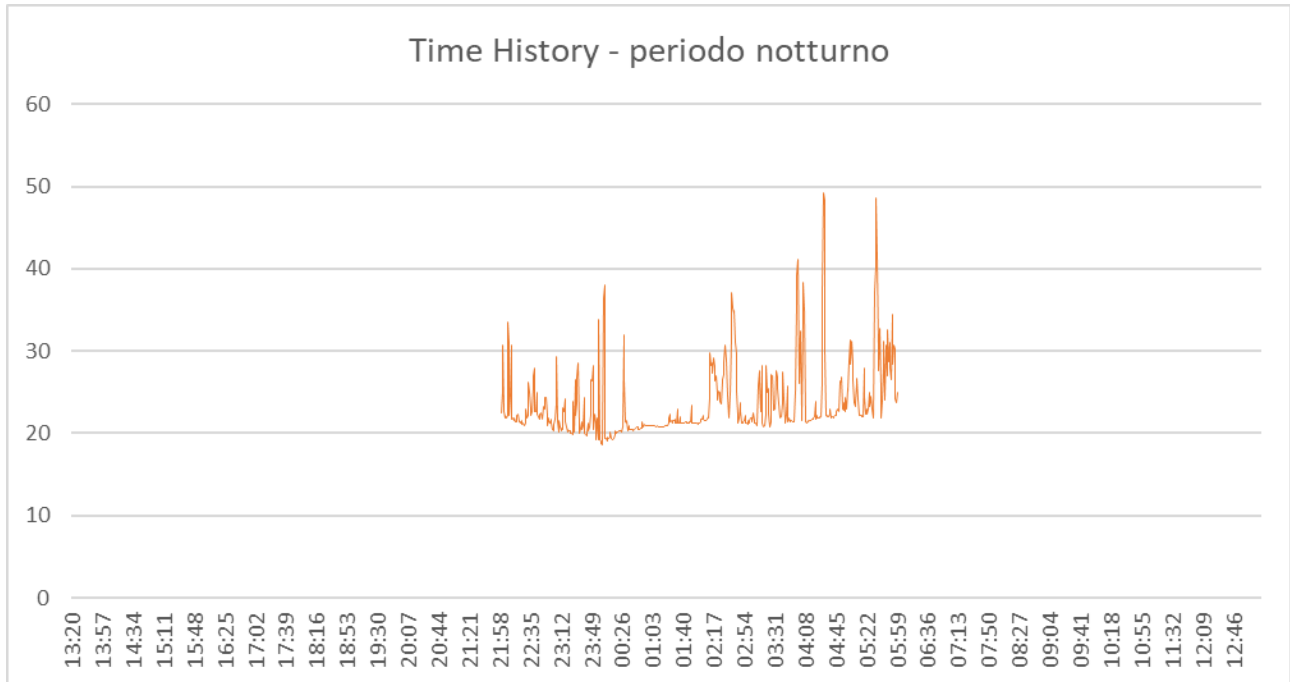


### TIME HISTORY





**DIRETTRICE FERROVIARIA MESSINA –  
CATANIA – PALERMO**  
**NUOVO COLLEGAMENTO PALERMO – CATANIA**  
**TRATTA LERCARA DIR. – CALTANISSETTA XIRBI**  
**(LOTTO 3)**  
**MISURE DI CARATTERIZZAZIONE ACUSTICA**





**DIRETTRICE FERROVIARIA MESSINA –  
CATANIA – PALERMO**  
**NUOVO COLLEGAMENTO PALERMO – CATANIA**  
**TRATTA LERCARA DIR. – CALTANISSETTA XIRBI**  
**(LOTTO 3)**  
**MISURE DI CARATTERIZZAZIONE ACUSTICA**



Petràlia Sottana (CT) – 28-29 ottobre 2019 dalle 13:20. alle 13:20								Sintesi PS02				
N	Data	Num. TR	Direzione	Comp.	Lungh. [m]	Velocità [km/h]	Cat.	Ora	Durata -10 [s]	Leq -10 [dBA]	SEL -10 [dBA]	Lmax [dBA]
1	28/10/2019	126702	ROCCAPALUMBA- A.	ALe 501-Le 220-ALe 502 doppia comp.	104	50 km/h	REG	13:26	13:400	53.5	64.8	59.1
2	28/10/2019	103806	CATANIA CENTRALE	ALe 501-Le 220-ALe 502 doppia composizione	104	40 km/h	REG	14:39	Evento mascherato da rumore di fondo			
3	28/10/2019	126710	ROCCAPALUMBA- A.	ALe 501-Le 220-ALe 502 doppia composizione	104	60 km/h	REG	14:47	Evento mascherato da rumore di fondo			
4	28/10/2019	103807	PALERMO C.LE	ALe 501-Le 220-ALe 502 doppia composizione	104	60 km/h	REG	15:19	Evento mascherato da rumore di fondo			
5	28/10/2019	126684	CALTANISSETTA C.	ALe 501-Le 220-ALe 502 doppia composizione	104	60 km/h	REG	15:58	Evento mascherato da rumore di fondo			
6	28/10/2019	126686	CALTANISS.X.	ALe 501-Le 220-ALe 502 doppia composizione	104	60 km/h	REG	16:28	Evento mascherato da rumore di fondo			
7	28/10/2019	103808	CATANIA CENTRALE	ALe 501-Le 220-ALe 502 doppia composizione	104	40 km/h	REG	16:43	Evento mascherato da rumore di fondo			
8	28/10/2019	103809	PALERMO C.LE	ALe 501-Le 220-ALe 502 doppia composizione	104	40 km/h	REG	17:14	Evento mascherato da rumore di fondo			
9	28/10/2019	103810	SIRACUSA	ALe 501-Le 220-ALe 502 doppia composizione	104	60 km/h	REG	18:49	14:400	54.7	66.2	57.6
10	28/10/2019	126708	ROCCAPALUMBA- A.	ALe 501-Le 220-ALe 502 doppia composizione	104	10 km/h	REG	18:51	Evento non rilevato – transito a bassa velocità			
11	28/10/2019	103840	PALERMO C.LE	ALe 501-Le 220-ALe 502 doppia composizione	104	50 km/h	REG	19:21	09:900	57.5	67.5	61.9
12	28/10/2019	126812	CALTANISSETTA C.	ALe 501-Le 220-ALe 502 doppia composizione	104	60 km/h	REG	20:31	14:300	63.5	75	68
13	28/10/2019	103812	CATANIA CENTRALE	ALe 501-Le 220-ALe 502 doppia	104	50 km/h	REG	20:49	06:500	57.9	66	63.9



**DIRETTRICE FERROVIARIA MESSINA –  
CATANIA – PALERMO**  
**NUOVO COLLEGAMENTO PALERMO – CATANIA**  
**TRATTA LERCARA DIR. – CALTANISSETTA XIRBI**  
**(LOTTO 3)**  
**MISURE DI CARATTERIZZAZIONE ACUSTICA**



Petràlia Sottana (CT) – 28-29 ottobre 2019 dalle 13:20. alle 13:20								Sintesi PS02				
N	Data	Num. TR	Direzione	Comp.	Lungh. [m]	Velocità [km/h]	Cat.	Ora	Durata -10 [s]	Leq -10 [dBA]	SEL -10 [dBA]	Lmax [dBA]
				composizione								
14	29/10/2019	126696	ROCCAPALUMBA- A.	ALe 501-Le 220-ALe 502 doppia composizione	104	40 km/h	REG	05:34	21:100	51.7	64.9	55.9
15	29/10/2019	103801	PALERMO C.LE	ALe 501-Le 220-ALe 502 doppia composizione	104	50 km/h	REG	06:49	12:800	54.1	65.2	66.4
16	29/10/2019	126618	CALTANISSETTA C.	ALe 501-Le 220-ALe 502 doppia composizione	104	60 km/h	REG	07:06	15:800	54.3	66.3	67.9
17	29/10/2019	126676	CALTANISSETTA C.	ALe 501-Le 220-ALe 502 doppia composizione	104	50 km/h	REG	08:04	14:900	54.8	66.5	57.9
18	29/10/2019	103816	SIRACUSA	ALe 501-Le 220-ALe 502 doppia composizione	104	50 km/h	REG	08:49	12:800	54.6	65.7	59.3
19	29/10/2019	103868	PALERMO C.LE	ALe 501-Le 220-ALe 502 doppia composizione	104	50 km/h	REG	09:19	15:700	57.2	69.2	62.4
20	29/10/2019	103804	CATANIA CENTRALE	ALe 501-Le 220-ALe 502 doppia composizione	104	50 km/h	REG	10:46	13:900	54.1	65.6	57.9
21	29/10/2019	103805	PALERMO C.LE	ALe 501-Le 220-ALe 502 doppia composizione	104	50 km/h	REG	11:13	18:700	54.5	67.3	68.2