

FERROVIA ALL SUD V PLAN ALL SUD.1		FERROVIA ALL SUD V PLAN ALL SUD.2		FERROVIA ALL SUD V PLAN ALL SUD.2a	
X	241946.940	X	241907.859	Alfa	21.084544
Y	4172092.853	Y	417211.054	R(m)	382.000
Asc	90.641179	f	90.641179	T(arco)	63.843
		Alfa	36.016932	Suavco	126.517
		Alfa2	126.656811	V(km/h)	90
		T11	124.259	RP1(m)	0.000
		T12	126.579	m(m)	0.000
		Sv(m)	312.261	H(m)	160.0
				RP2(m)	40.000
				m2(m)	0.091

FERROVIA ALL SUD V PLAN ALL SUD.2b		FERROVIA ALL SUD V PLAN ALL SUD.3	
Alfa	8.414809	X	242001.000
R(m)	800.000	Asc	126.613700
T(arco)	52.949	f	0.000000
Suavco	105.744	Alfa	2.889907
V(km/h)	90	Alfa tot	3.744733
RP1(m)	40.000	T(arco)	34.005
m(m)	0.091		
H(m)	80.0		
RP2(m)	40.000		
m2(m)	0.083		

FERROVIA ALL SUD V PLAN ALL SUD.4		FERROVIA ALL SUD V PLAN ALL SUD.5	
X	242010.016	X	130.391544
Y	417185.428	Asc	126.613700
R(m)	-1100.000	f	0.000000
Sv(m)	36.806	V(km/h)	90
Alfa	2.234531	L(m)	20.000
Alfa tot	3.777844	m(m)	0.091
T(arco)	19.305	H(m)	40.0

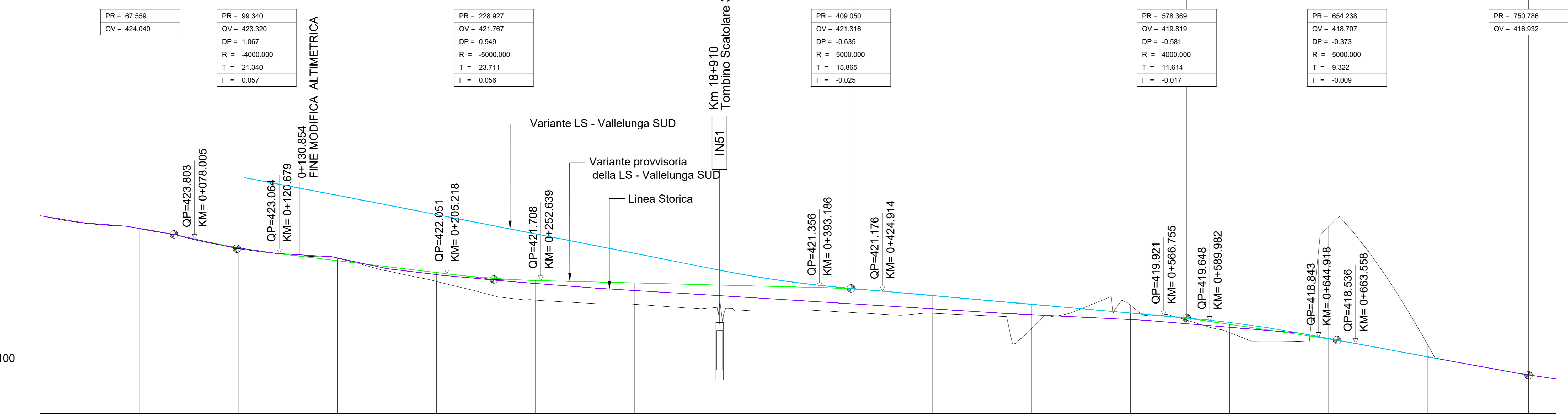
V ALT ALL SUD.1		V ALT ALL SUD.2		V ALT ALL SUD.3	
PR	67.559	PR	99.340	PR	228.927
QV	424.040	QV	423.320	QV	421.767
		Pc	-0.023	Pc	-0.012
		Pu	-0.012	Pu	-0.002
		DP	0.011	DP	0.009
		R	-4000.000	R	-5000.000
		T	21.340	T	23.711
		F	0.057	F	0.056
		Pr,I	78.005	Pr,I	205.218
		Pr,T	120.679	Pr,T	252.639

V ALT ALL SUD.4		V ALT ALL SUD.5		V ALT ALL SUD.6	
PR	409.050	PR	578.369	PR	654.238
QV	421.316	QV	419.819	QV	418.707
Pc	-0.002	Pc	-0.009	Pc	-0.015
Pu	-0.009	Pu	-0.015	Pu	-0.018
DP	-0.008	DP	-0.006	DP	-0.004
R	5000.000	R	4000.000	R	5000.000
T	15.865	T	11.614	T	9.322
F	-0.025	F	-0.017	F	-0.009
Pr,I	393.186	Pr,I	599.752	Pr,I	644.918
Pr,T	424.914	Pr,T	599.982	Pr,T	663.558

V ALT ALL SUD.7		SIBOLO	
PR	750.786		
QV	416.932		
		—	BINARIO DI PROGETTO LV (MACROFASE 1)
		—	BINARIO DI PROGETTO SECONDARIO (MACROFASE 1)
		—	BINARIO DI PROGETTO VAR. LS (MACROFASE 1)
		—	BINARIO PROVVISORIO
		—	BINARIO DISPARI DI PROGETTO (MACROFASE 2)
		—	BINARIO PARI DI PROGETTO (MACROFASE 2)
		—	LINEA STORICA IN ESERCIZIO

N.B. TUTTE LE PROGRESSIVE RELATIVE ALLE OPERE SONO RIFERITE ALL'ASSE DEL BINARIO LINEA VELOCE DI PROGETTO.  
N.B. Gli elementi geometrici iniziali e terminali dell'asse (curva circolare con R=352m e rettilo con L=46.25m) appartengono al binario esistente, che è stato geometrizzato in base al supporto cartografico disponibile e ai tabellini della curva.

L =	31.782	129.587	180.123	169.319	75.869	96.547
Dislivello (DISL) =	-0.720	-1.553	-0.450	-1.498	-1.112	-1.775
Progr. Livellette (p) =	22.658	11.985	2.500	8.846	14.654	18.384



QUOTE PROGETTO	424.979	424.328	423.331	423.365	422.713	422.113	421.715	421.589	421.464	421.334	420.954	420.512	420.070	419.502	418.766	417.866	416.846	416.832	
QUOTE TERRENO	424.979	424.328	423.331	423.365	422.713	422.113	421.715	421.589	421.464	421.334	420.954	420.512	420.070	419.502	418.766	417.866	416.846	416.832	
ETTOMETRICHE	000 100 200 300 400 500 600 700																		
DIST. PARZIALI	50.00 50.00 50.00 50.00 50.00 50.00 50.00 50.00 50.00 50.00 50.00 50.00 50.00 50.00 50.00 50.00 50.00 0.79																		
PROGRESSIVE	0.00 50.00 100.00 150.00 200.00 250.00 300.00 350.00 400.00 450.00 500.00 550.00 600.00 650.00 700.00 750.00 750.79																		
ANDAMENTO PLANIMETRICO	R=382.00 Sv=126.52 CL=40.00 R=800.00 Sv=105.74 CL=40.00 L=192.33 CL=20.00 R=1500.00 Sv=68.00 CL=20.00 CL=26.67 R=1100.00 Sv=38.61 CL=26.67 L=46.25																		
SOPRAELEVAZIONE	H=160 H=160 H=80 H=80 H=0 H=0 H=40 H=40 H=0 H=50 H=50 H=0 H=50 H=0 H=0 H=0																		
VELOCITA'	90km/h																		

COMMITTEE: **RFI** RETE FERROVIARIA ITALIANA GRUPPO FERROVIE DELLO STATO ITALIANE

PROGETTAZIONE: **ITALFER** INFRASTRUTTURE ITALIANE

**DIRETTRICE FERROVIARIA MESSINA - CATANIA - PALERMO**  
**NUOVO COLLEGAMENTO PALERMO - CATANIA**

**U.O. INFRASTRUTTURE NORD**  
**PROGETTO DEFINITIVO**  
**TRATTA LERCARA DIR. - CALTANISSETTA XIRBI (LOTTO 3)**

TRACCIATI  
Variante provvisoria alla LS - Vallelunga sud (pk 96+155-96+905)  
Piano-profilo con dati di tracciamento

SCALA: 1:1000

COMMESSA	LOTTO	FASE	ENTE	TIPO DOC.	OPERA/DISCIPLINA	PROGR.	REV.
RS3T	30	D	26	L7	IF0108	001	B

Rev.	Descrizione	Redatto	Data	Verificato	Data	Approvato	Data	Autore
A	Emissione Esecutiva	21/03/2025	2025	21/03/2025	2025	21/03/2025	2025	F. Sironi
B	Emissione Esecutiva	21/03/2025	2025	21/03/2025	2025	21/03/2025	2025	F. Sironi

File: RS3T.3.0.D.26.L7.IF.01.0.8.001.B n. Elab.: 26\_100