

LEGENDA SIMBOLI

- Piezometro tipo Norton tratto fenestrato.
- Cella di Casagrande.
- Letture piezometriche (ottobre 2019): (a) piezometro fenestrato, (b) Cella di Casagrande.
- Prova di permeabilità [m/s].
- Prova SPT e valore di Nsp
- Campione indisturbato (CI) o rimaneggiato (CR) prelevato in foro.
- L'asterisco a fianco al codice del sondaggio indica l'installazione di un inclinometro in un foro adiacente.
- Il pallino a fianco al codice del sondaggio indica l'esecuzione di una prova Down Hole nel foro o in un foro adiacente realizzato appostamente.
- Il quadrato a fianco al codice del sondaggio indica la realizzazione di una MASW adiacente al foro.

4a-S05 (P - 36 m NNE) q. 320 m

Codice sondaggio
eventuale distanza e direzione del sondaggio rispetto all'asse di linea (P = proiettato)
quota boccaforno
Profondità in m da bocca foro

- Posizione prova SPT
- Prelievo campione
- Limite superiore zona saturata (rappresentativa della condizione di massima)

LEGENDA GEOTECCNICA

DEPOSITI DI VERSANTE
Coltre detritico-colluviale e/o eluvio-colluviale
C (c): Argille limose e sabbiose localmente sabbie limose.

Depositi di versante
G (g): Ghiaie in matrice sabbioso-limosa

DEPOSITI ALLUVIONALI
Depositi alluvionali
a2 (a2): Limi e limi argillosi con subordinate sabbie limose
a (a): Ghiaie, sabbie, sabbie limose

Formazione di Enna
ENNb (ENNb): Calcareniti e arenarie
ENNa (ENNa): Argille marnose e marne

Trubi
TRB (TRB): Marne calcaree e calcari marnosi, argille, limi argillosi

Formazione di Pasquasia
GPO (GPO): marne, marne argillose e argille marnose

Formazione di Catolica
GTL3 (GTL3): Membro salifero (GTL3): salgemma con intercalati livelli di sali potassico-magnesiaci (kainite)
GTL2 (GTL2): Membro selenitico (GTL2): gessi e gessi massivi alternati ad argille gassose
GTL1 (GTL1): Membro del Calcere di Base (GTL1): calcari contenenti livelli di calcari brecciatati e peliti

Tripoli
TPL (TPL): diatomiti e marne diatomitiche

Formazione Terravecchia
TRV (TRV): argille limose e argille marnose
TRVa (TRVa): sabbie e arenarie con intercalazioni di conglomerati
TRVb (TRVb): argille, argille limose e limi argillosi di colore grigio e marrone a struttura brecciata

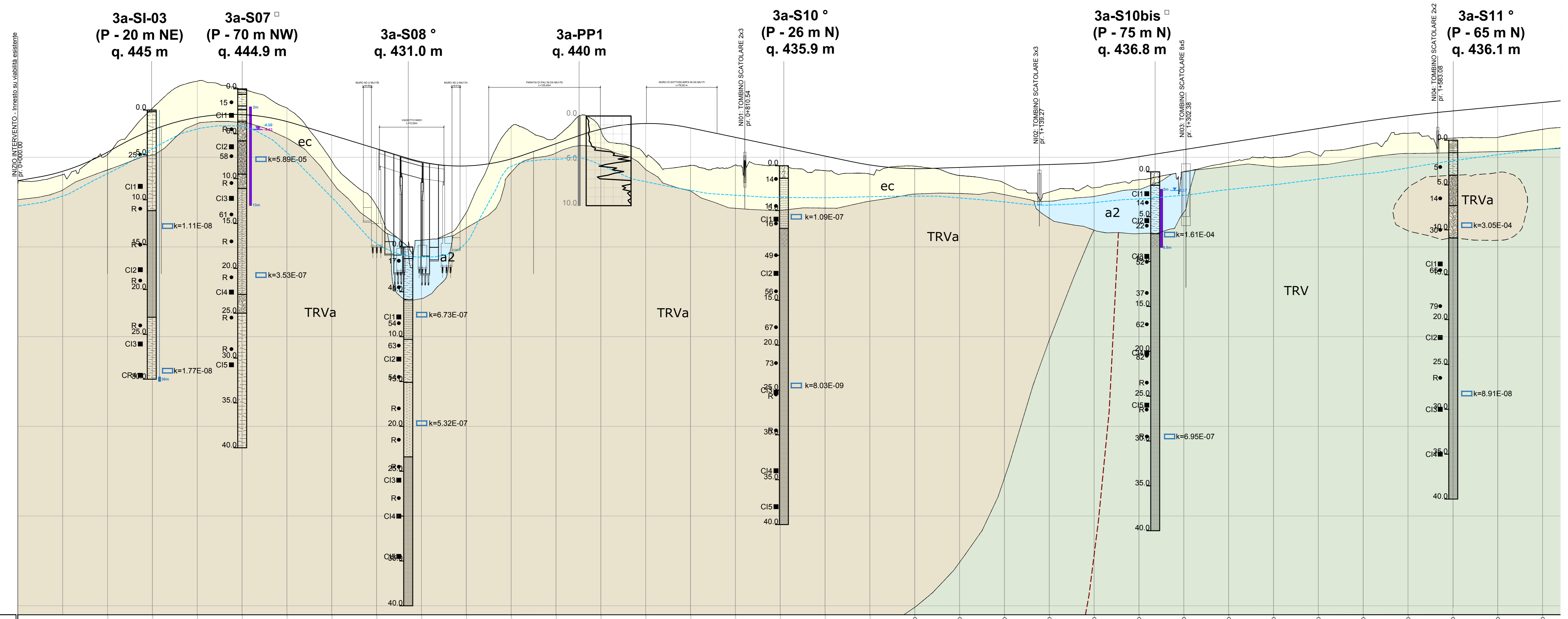
Membro di Nicotia
FYN4 (FYN4): alternanza di prevalentemente argille e argille siltose di colore da bruno a bruno tabacco con siltiti e quarzareniti torbiditiche

Gruppo delle Argille Variegata
AV (AV): Argilliti scagliettate con intercalazioni di radiolariti, arenarie e calcareniti

LEGENDA SONDAGGI

- Terreno agrario
- Coltre superficiale limoso-argillosa e/o sabbiosa, con o senza suolo
- Ghiaie e sabbie, sabbie ghiaiose
- Sabbie
- Sabbie e limi, sabbie limose
- Limi e argille
- Breccie o conglomerati
- Marne s.s. ± argillose
- Argille ± limose e/o marnose
- Argille marnose e marne argillose ± limose e/o sabbiose
- Argille sabbiose
- Limi-argillosi o argilloso-marnosi, debolmente sabbiosi
- Limi sabbiosi, sabbioso-argillosi ± marnosi
- Calcarenite, arenaria ± calcarea
- Alternanza argille e arenarie
- Gessi
- Breccie, conglomerati
- Sale di K e Na
- Substrato in posto alterato per ossidazione
- Argille ± limose con ciottoli e ghiaia
- Arenarie
- Conglomerati
- Calcarea
- Argilla marnosa con clasti poligenici
- Peliti laminati con livelli gessosi, calcarenitici, gessarenitici
- Marne calcaree
- Alternanze calcari ± marnosi (prevalenti) / marne calcaree
- Gessareniti
- Tracce di gesso o anidrite (cristalli, frammenti, clasti)
- Tracce di sale
- Tracce di idrocarburi
- Cavità carsiche

NV01



1:200
1:2.000
0,00 - 389,00

PROGRESSIVE	3a-SI-03	3a-S07	3a-S08	3a-PP1	3a-S10	3a-S10bis	3a-S11
GRUPPO GEOMORFOLOGICO	TRVa	TRVa	TRVa	TRVa	TRVa	TRVa	TRVa
PROFONDITÀ (m)	0-25	0-25	0-25	0-25	0-25	0-25	0-25
CONDIZIONE (m)	0-5	0-5	0-5	0-5	0-5	0-5	0-5
ANGOLI DI RESISTENZA AL TAGLIO	38-40	38-40	38-40	38-40	38-40	38-40	38-40
INDICE DI CONSOLIDAZIONE	0,85	0,85	0,85	0,85	0,85	0,85	0,85
INDICE DI COMPATTEZZA	2-5/7	2-5/7	2-5/7	2-5/7	2-5/7	2-5/7	2-5/7
CONDIZIONE DI COMPATTEZZA	0,85	0,85	0,85	0,85	0,85	0,85	0,85
CONDIZIONE DI COMPATTEZZA	0,85	0,85	0,85	0,85	0,85	0,85	0,85
CONDIZIONE DI COMPATTEZZA	0,85	0,85	0,85	0,85	0,85	0,85	0,85
RESISTENZA A COMPRESSE MONOASSIALE DELLA MATRICE ROCCEOSA	0,25-0,3	0,25-0,3	0,25-0,3	0,25-0,3	0,25-0,3	0,25-0,3	0,25-0,3
RESISTENZA A COMPRESSE MONOASSIALE DELLA MATRICE ROCCEOSA	0,25-0,3	0,25-0,3	0,25-0,3	0,25-0,3	0,25-0,3	0,25-0,3	0,25-0,3

COMMITTENTE: **RFI** RETE FERROVIARIA ITALIANA GRUPPO FERROVIE DELLO STATO ITALIANE

PROGETTAZIONE: **ITALFER** SUPERINTENDENZA FERROVIARIA

DIRETTRICE FERROVIARIA MESSINA - CATANIA - PALERMO
NUOVO COLLEGAMENTO PALERMO - CATANIA

U.O. INFRASTRUTTURE NORD
PROGETTO DEFINITIVO
TRATTA LERCARA DIR. - CALTANISSETTA XIRBI (LOTTO 3)
GEOTECCNICA
Profilo geotecnico viabilità NV01
Tav. 1 di 4

SCALA: 1:2000/200

COMMESSA LOTTO FASE ENTE TIPO DOC. OPERA/DISCIPLINA Progr. REV.

Rev.	Descrizione	Redatto	Data	Verificato	Data	Approvato	Data	Autore
A	EMMISSIONE ESECUTIVA	...	04-2019	...	04-2019	...	04-2019	F. Sardi
B	EMMISSIONE ESECUTIVA	...	04-2020	...	04-2020	...	04-2020	F. Sardi
C	EMMISSIONE ESECUTIVA	...	04-2020	...	04-2020	...	04-2020	F. Sardi
D	EMMISSIONE ESECUTIVA	...	04-2020	...	04-2020	...	04-2020	F. Sardi

File: RS.31.30D.26F.6 GEOTECCNICA.01.30 n. Elabor.: 26_115