

TABELLA TRATTI BARRIERE DI PROTEZIONE						TABELLA TRATTI BARRIERE DI PROTEZIONE					
Barriera	da prog.	Ramo	a prog.	Ramo	L	Barriera	da prog.	Ramo	a prog.	Ramo	L
H1BL - SX	0+000,00	NV01	0+090,00	NV01	91	H1BL - DX	0+000,00	NV01	0+088,00	NV01	88
H4BL - SX	0+319,00	NV01	0+401,00	NV01	83	H2BL - DX	0+330,00	NV01	0+401,00	NV01	71
H4BP - SX	0+401,00	NV01	0+494,00	NV01	93	H2BP - DX	0+401,00	NV01	0+494,00	NV01	93
H4BL - SX	0+494,00	NV01	0+560,00	NV01	66	H2BL - DX	0+494,00	NV01	0+524,00	NV01	31
Reti di protezione - SX	0+319,00	NV01	0+560,00	NV01	241	H1BL - DX	0+657,00	NV01	0+942,00	NV01	286
H2BL - SX	0+590,00	NV01	0+650,00	NV01	260	H1BL - DX	1+040,00	NV01	1+184,00	NV01	153
H4BL - SX - Rete di protezione	0+850,00	NV01	0+959,00	NV01	116	H1BL - DX	1+189,00	NV01	1+703,00	NV01	523
H4BL - SX - Rete di protezione	0+964,00	NV01	1+287,00	NV01	343	H1BL - DX	1+708,00	NV01	2+493,00	NV01	789
H4BL - SX - Rete di protezione	1+292,00	NV01	1+538,00	NV01	271	H1BL - DX	2+840,00	NV01	2+965,00	NV01	138
H2BL - SX	1+543,00	NV01	2+322,00	NV01	800	H1BL - DX	2+970,00	NV01	3+226,00	NV01	261
H1BL - SX	2+348,00	NV01	2+548,00	NV01	195	H1BL - DX	3+585,00	NV01	3+718,00	NV01	131
H4BP - SX	2+709,00	NV01	3+887,00	NV01	978	H1BL - DX	4+117,00	NV01	4+283,00	NV01	169
H2BL - SX	3+887,00	NV01	4+265,00	NV01	595	H1BL - DX	4+268,00	NV01	4+587,00	NV01	325
H2BL - SX	4+270,00	NV01	4+900,00	NV01	663	H1BL - DX	4+592,00	NV01	4+791,00	NV01	204
H2BL - SX	4+906,00	NV01	5+100,00	NV01	221	H1BL - DX	4+936,00	NV01	5+795,00	NV01	847
H2BL - SX	5+105,00	NV01	5+627,00	NV01	543	H1BL - SX	0+034,00	NV06	0+141,00	NV06	120
H2BL - SX	5+632,00	NV01	5+900,00	NV01	174	H1BL - DX	0+053,00	NV06	0+141,00	NV06	110
H2BL - SX	0+006,00	NV11A	0+027,00	NV11A	28	H1BL - DX	5+826,00	NV01	6+008,00	NV01	174
H1BL - SX	5+826,00	NV01	6+030,00	NV01	183	H1BL - DX	6+179,00	NV01	6+463,00	NV01	280
H4BL - SX	6+127,00	NV01	6+300,00	NV01	172						
H1BL - DX	0+000,00	NV11B	0+301,00	T GN01 BI	341						
H1BL - SX	6+336,00	NV01	6+539,00	NV01	207						

TABELLA SEGNALETICA ORIZZONTALE			
Tipo	spessore (m)	Lunghezza (m)	Area (mq)
Striscia continua di margine carreggiata	0,15	12911,75	-
Striscia continua di separ. dei sensi di marcia	0,12	5066,40	-
Striscia discontinua di margine della carreggiata in presenza di accessi	0,15	1005,25	-
Striscia discontinua di separ. dei sensi di marcia in presenza di accessi	0,12	458,60	-
Striscia di arresto	0,50	26,35	-
Zebrastrada	0,30	-	3918,95

**NOTA 1**  
Sarà cura dell'ente proprietario della strada definire quali siano le caratteristiche di traffico ammesse sulle viabilità di propria competenza in relazione alle esigenze della circolazione e alle componenti strutturali delle strade (d.l. 30 aprile 1992, n.285 - art.6 §4).

**NOTA 2**  
La segnaletica riportata negli elaborati è indicativa e rappresenta un requisito minimo da garantire. L'ente proprietario della strada, che ha il compito di apporre e mantenere idonea segnaletica alta a garantire la sicurezza e la fluidità della circolazione (d.l. 30 aprile 1992, n.285 - art.14 §1 - art.17 §1), dovrà far propria la segnaletica di cui è presente il progetto, verificandola preventivamente ed approntando le integrazioni che dovesse ritenere opportuno.

**NOTA 3**  
Per le dimensioni, i colori e le caratteristiche dei segnali indicati nella tavola si rimanda al D.P.R. del 16.12.1992 n°495 e successive modifiche. Nelle tabelle della segnaletica verticale, sono riportate le dimensioni minime del cartello. Nel presente elaborato non sono compresi i segnali di identificazione strade (statali, provinciali, comunali extraurbane) e progressive distanziometriche Art. 129 (Art. 58 Cod. Str.). In corrispondenza delle intersezioni andrà apposto apposito cartello con il nome della strada come previsto dal D.P.R. del 16.12.1992 n° 495 e successive modifiche.

**NOTA 4**  
E' da prevedersi l'installazione di delineatori normali di margine Art. 173 (Art.42 Cod. Str.), di altezza fuori terra pari a 1,00m, spaziali in rettilineo ad una distanza costante pari a 250,00m. In presenza di barriere di sicurezza, muri, parapetti, i delineatori saranno sostituiti da elementi rifrangenti fissati ai manufatti ed aventi le stesse dimensioni e caratteristiche. Detti elementi possono essere posti nell'area del nastro della barriera o sopra di essa, purché l'altezza da terra di questi sia la stessa di quelli inseriti nei delineatori stradali. In corrispondenza di intersezioni a raso e all'interno delle curve si dovrà porre particolare attenzione al rispetto di quanto previsto dal C.d.s. 285/92 § n. e relativo regolamento di attuazione al fine di non pregiudicare le condizioni di visibilità.

**NOTA 5**  
Sarà cura del competente ufficio comunale la disciplina degli accessi carrabili secondo quanto previsto dal codice della strada.

**NOTA 6 - BARRIERE DI SICUREZZA**  
Nel progetto esecutivo, in funzione delle barriere di sicurezza disponibili sul mercato che verranno effettivamente approvvigionate, dovrà essere garantito, a cura e onere dell'appaltatore, quanto segue:  
a. dovranno essere curati tutti i dettagli costruttivi (continuità di barriere disomogenee al fine di garantire l'estensione minima nel caso di "dispositivo misto", modalità di posa in opera coerenti con le condizioni di prova di omologazione alla quale è stata sottoposta la barriera prescelta, ecc.) dovranno altrettanto essere idoneamente curate eventuali zone di transizione o raccordo in corrispondenza dei tratti di strada esistenti, ovvero in corrispondenza dei limiti di batteria dell'intervento di cui al presente progetto (dai 21+06+2004 e dai 25+08+2004).  
b. l'adesione di ciascuna delle barriere riportate in progetto è da intendersi al netto dei terminali semplici o speciali di ingresso e di uscita; le citate lunghezze sono pertanto valori minimi da garantire in ogni caso, con l'adozione di estese al più maggiori di quelle indicate in progetto qualora richiesto dalle condizioni di omologazione a cui è stata sottoposta la barriera effettivamente approvvigionata.  
c. per le barriere "bordo rilevato" la classe di deformazione "w", dove non indicata in progetto, deve essere compatibile con la dimensione dell'argine (dai 04-11-2007); in alternativa vanno installate barriere per le quali l'omologazione della stessa sia avvenuta nella effettiva condizione di rilevato e non in piano (dai 21-06-2004).  
d. relativamente alle barriere "bordo ponte" la disposizione di dettaglio delle armature del cordolo di fondazione delle barriere ed il relativo dimensionamento dovranno essere compatibili e coerenti con lo specifico dispositivo di attacco previsto dalle barriere di sicurezza effettivamente approvvigionate; altresì l'appaltatore dovrà verificare preventivamente che la barriera da approvvigionare non richiedano un elemento di fondazione con caratteristiche di resistenza del calcestruzzo superiori a quelle previste in progetto; l'eventuale adozione di una classe di resistenza maggiore sarà a cura e onere dello stesso.

**NOTA 7**  
Qualsiasi elemento isolato tale da configurare una potenziale situazione di pericolo per gli utenti della strada dovrà essere posto in opera a opera della barriera di sicurezza e al di fuori della larghezza di lavoro della stessa.

**NOTA 8**  
Preliminarmente all'affidazione delle deviazioni provvisorie sarà cura e onere dell'appaltatore, prevedere l'installazione della segnaletica stradale temporanea orizzontale e verticale, in linea con quanto previsto nel D.Lgs. n.285 del 92 e s.m. (art. 21), nel relativo Regolamento di Attuazione D.P.R.16/12/1992, n. 495 (art. 30), nel D.M. del 10/07/2002 Disciplina tecnica relativo agli schemi segnaletici da adottare per il segnalamento stradale temporaneo e secondo le indicazioni impartite dall'ufficio tecnico competente dell'ente gestore dell'infrastruttura.

**NOTA 9**  
Nei tratti di curva circolare caratterizzati da un raggio minore di 250m sono stati montati sulle barriere i dispositivi salva motociclisti in accordo con DM 01/04/2015. L'installazione di tali dispositivi deve interessare il ciglio esterno della carreggiata e deve estendersi, oltre le due estremità della curva circolare, per un tratto minimo pari a R/10 o comunque non inferiore a 10m.

**NOTA 10**  
La chiave di lettura delle tabelle della segnaletica verticale è articolata in due parti: la prima parte indica l'articolo di legge e la figura riferita al quanto previsto nel D.P.R. del 16.12.1992 n° 495 e successive modifiche ed integrazioni. La seconda parte indica la classe della pannello e il numero e il diametro dei supporti per l'installazione.

**NOTA 11**  
I pannelli integrativi saranno conformi per forma, dimensioni e colore a quanto previsto nel D.P.R. del 16.12.1992 n° 495 e successive modifiche ed integrazioni.

**NOTA 12**  
Per la Planimetria della segnaletica del PT01 - Piazzale PMZ Marcatoabanco si veda l'elaborato RS3T.3.0.D.26.P7.PT.01.0.0.01A.

**NOTA 13**  
I pannelli integrativi saranno conformi per forma, dimensioni e colore a quanto previsto nel D.P.R. del 16.12.1992 n° 495 e successive modifiche ed integrazioni.

**NOTA 14**  
I pannelli integrativi saranno conformi per forma, dimensioni e colore a quanto previsto nel D.P.R. del 16.12.1992 n° 495 e successive modifiche ed integrazioni.

**NOTA 15**  
I pannelli integrativi saranno conformi per forma, dimensioni e colore a quanto previsto nel D.P.R. del 16.12.1992 n° 495 e successive modifiche ed integrazioni.

**NOTA 16**  
I pannelli integrativi saranno conformi per forma, dimensioni e colore a quanto previsto nel D.P.R. del 16.12.1992 n° 495 e successive modifiche ed integrazioni.

**NOTA 17**  
I pannelli integrativi saranno conformi per forma, dimensioni e colore a quanto previsto nel D.P.R. del 16.12.1992 n° 495 e successive modifiche ed integrazioni.

**NOTA 18**  
I pannelli integrativi saranno conformi per forma, dimensioni e colore a quanto previsto nel D.P.R. del 16.12.1992 n° 495 e successive modifiche ed integrazioni.

**NOTA 19**  
I pannelli integrativi saranno conformi per forma, dimensioni e colore a quanto previsto nel D.P.R. del 16.12.1992 n° 495 e successive modifiche ed integrazioni.

**NOTA 20**  
I pannelli integrativi saranno conformi per forma, dimensioni e colore a quanto previsto nel D.P.R. del 16.12.1992 n° 495 e successive modifiche ed integrazioni.

**NOTA 21**  
I pannelli integrativi saranno conformi per forma, dimensioni e colore a quanto previsto nel D.P.R. del 16.12.1992 n° 495 e successive modifiche ed integrazioni.

**NOTA 22**  
I pannelli integrativi saranno conformi per forma, dimensioni e colore a quanto previsto nel D.P.R. del 16.12.1992 n° 495 e successive modifiche ed integrazioni.

**NOTA 23**  
I pannelli integrativi saranno conformi per forma, dimensioni e colore a quanto previsto nel D.P.R. del 16.12.1992 n° 495 e successive modifiche ed integrazioni.

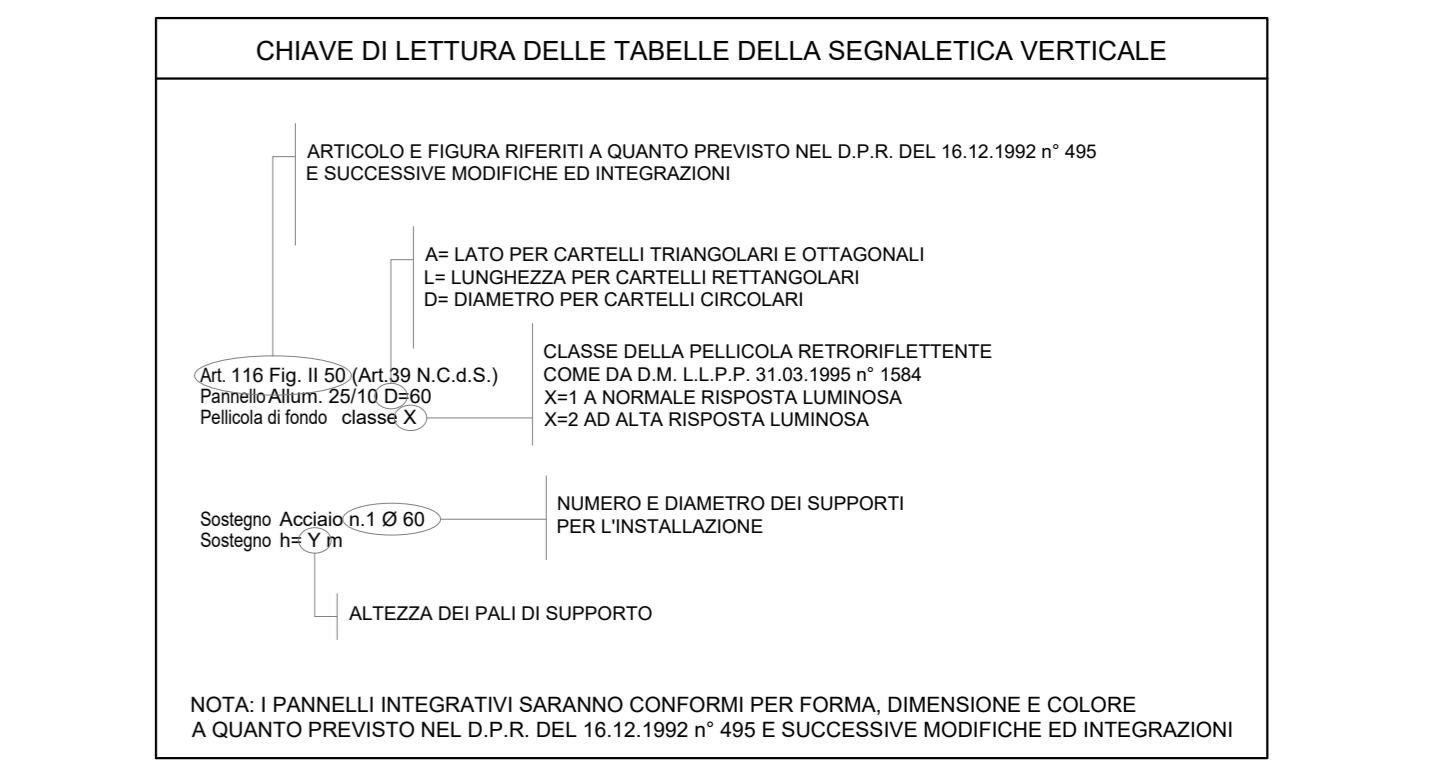
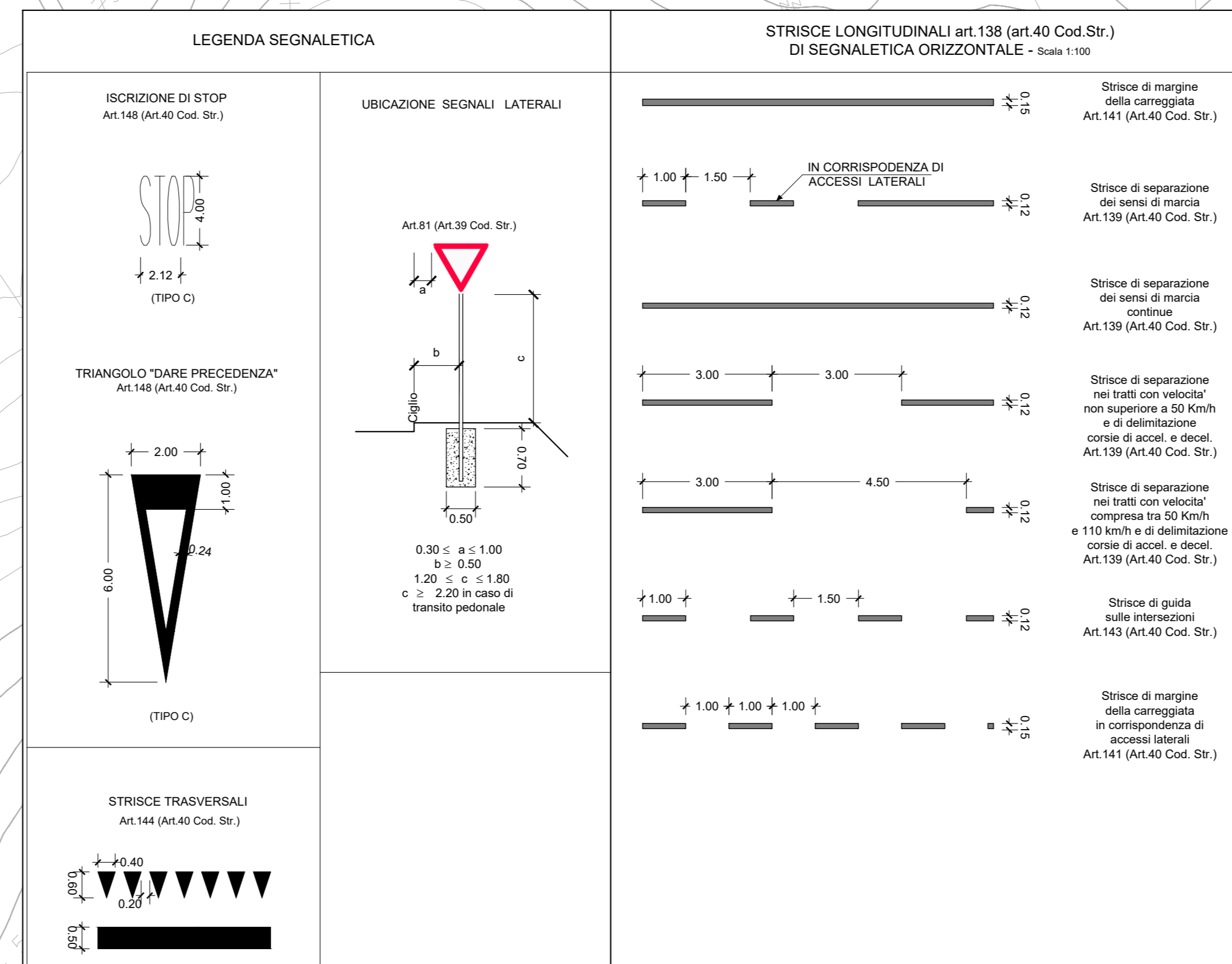
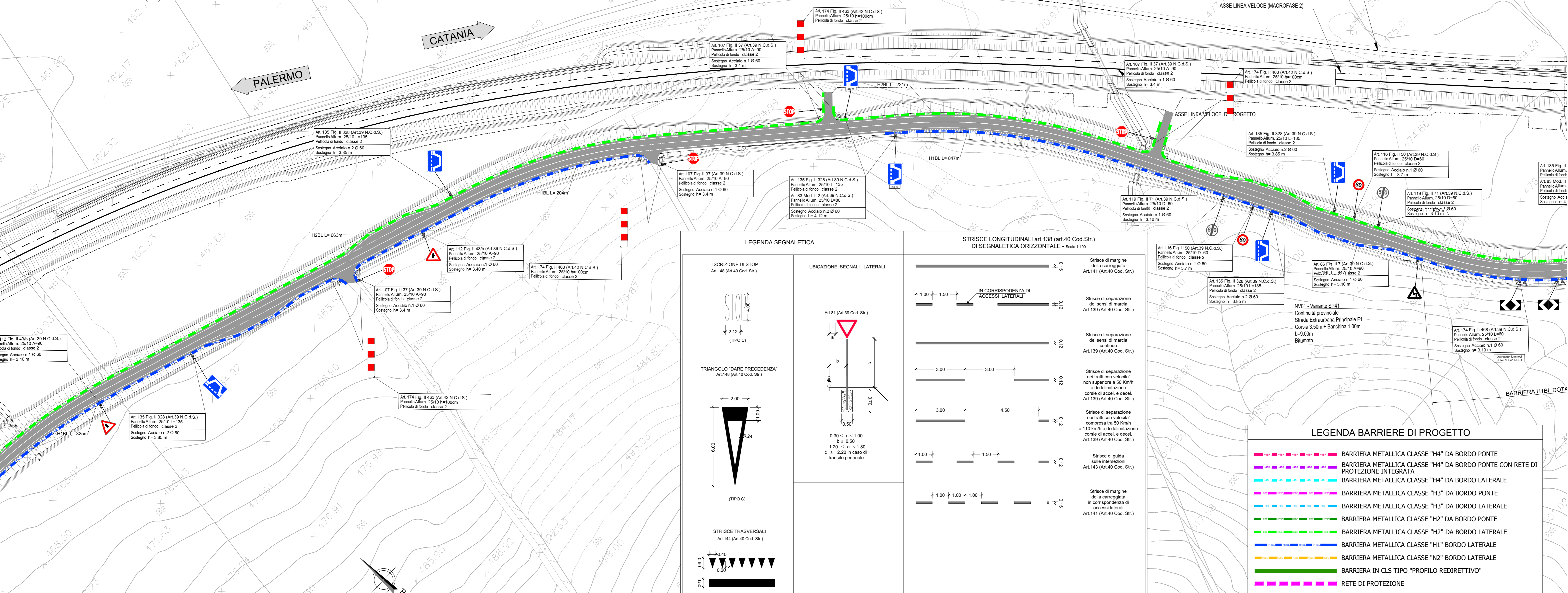
**NOTA 24**  
I pannelli integrativi saranno conformi per forma, dimensioni e colore a quanto previsto nel D.P.R. del 16.12.1992 n° 495 e successive modifiche ed integrazioni.

**NOTA 25**  
I pannelli integrativi saranno conformi per forma, dimensioni e colore a quanto previsto nel D.P.R. del 16.12.1992 n° 495 e successive modifiche ed integrazioni.

**NOTA 26**  
I pannelli integrativi saranno conformi per forma, dimensioni e colore a quanto previsto nel D.P.R. del 16.12.1992 n° 495 e successive modifiche ed integrazioni.

**NOTA 27**  
I pannelli integrativi saranno conformi per forma, dimensioni e colore a quanto previsto nel D.P.R. del 16.12.1992 n° 495 e successive modifiche ed integrazioni.

**NOTA 28**  
I pannelli integrativi saranno conformi per forma, dimensioni e colore a quanto previsto nel D.P.R. del 16.12.1992 n° 495 e successive modifiche ed integrazioni.



Per la Planimetria della segnaletica del PT01 - Piazzale PMZ Marcatoabanco si veda l'elaborato RS3T.3.0.D.26.P7.PT.01.0.0.01A.

COMMITTENTE:  
**RFI**  
RETE FERROVIARIA ITALIANA  
GRUPPO FERROVIE DELLO STATO ITALIANO

PROGETTAZIONE:  
**ITALFER**  
INGEGNERIA E ARCHITETTURA

DIRETTRICE FERROVIARIA MESSINA - CATANIA - PALERMO  
NUOVO COLLEGAMENTO PALERMO - CATANIA

U.O. INFRASTRUTTURE NORD

PROGETTO DEFINITIVO

TRATTA LERCARA DIR. - CALTANISSETTA XIRBI (LOTTO 3)

VIABILITA'  
NV01 - Adeguamento SP41 (da pk 2+200 a pk 8+400)

Planimetria segnaletica e barriere di sicurezza - Tav. 3 di 4

SCALA: 1:1000

Rev.	Descrizione	Redatto	Data	Verificato	Data	Approvato	Data	Autore	Data
A	Emissione Esecutiva	...	...	...	...	...	...	...	...
B	Emissione Esecutiva	...	...	...	...	...	...	...	...
C	Emissione Esecutiva	...	...	...	...	...	...	...	...

File: RS3T.3.0.D.26.P7.NV.01.0.0.011.C in Elab.: 26\_176