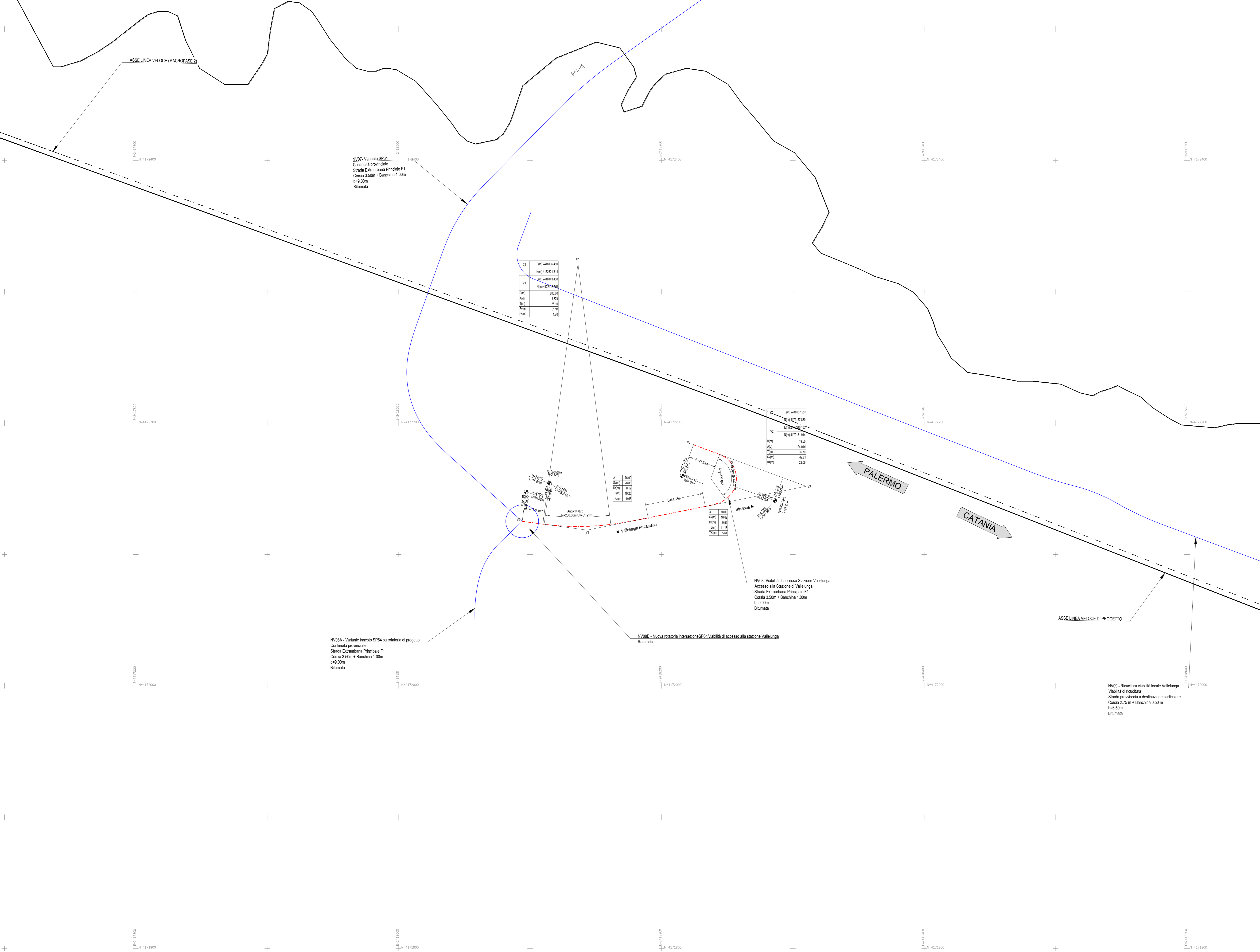


NV08- VIABILITA' DI ACCESSO ALLA STAZIONE DI VALLELUNGA  
 COMUNE DI VALLELUNGA PRATAMENO (CL)



CL	Emi 2418136.400
Nm	472021.334
Et	Emi 2418443.400
Nm	472119.642
M0	200.00
M2	14.00
TW	28.10
SM	11.00
BM	1.50

C2	Emi 241827.558
Nm	47207.000
Et	Emi 241812.075
Nm	47209.104
M0	13.50
M2	12.00
TW	26.70
SM	6.70
BM	2.30

A	39.00
Sm	13.00
DM	0.17
TL	16.26
TM	0.83

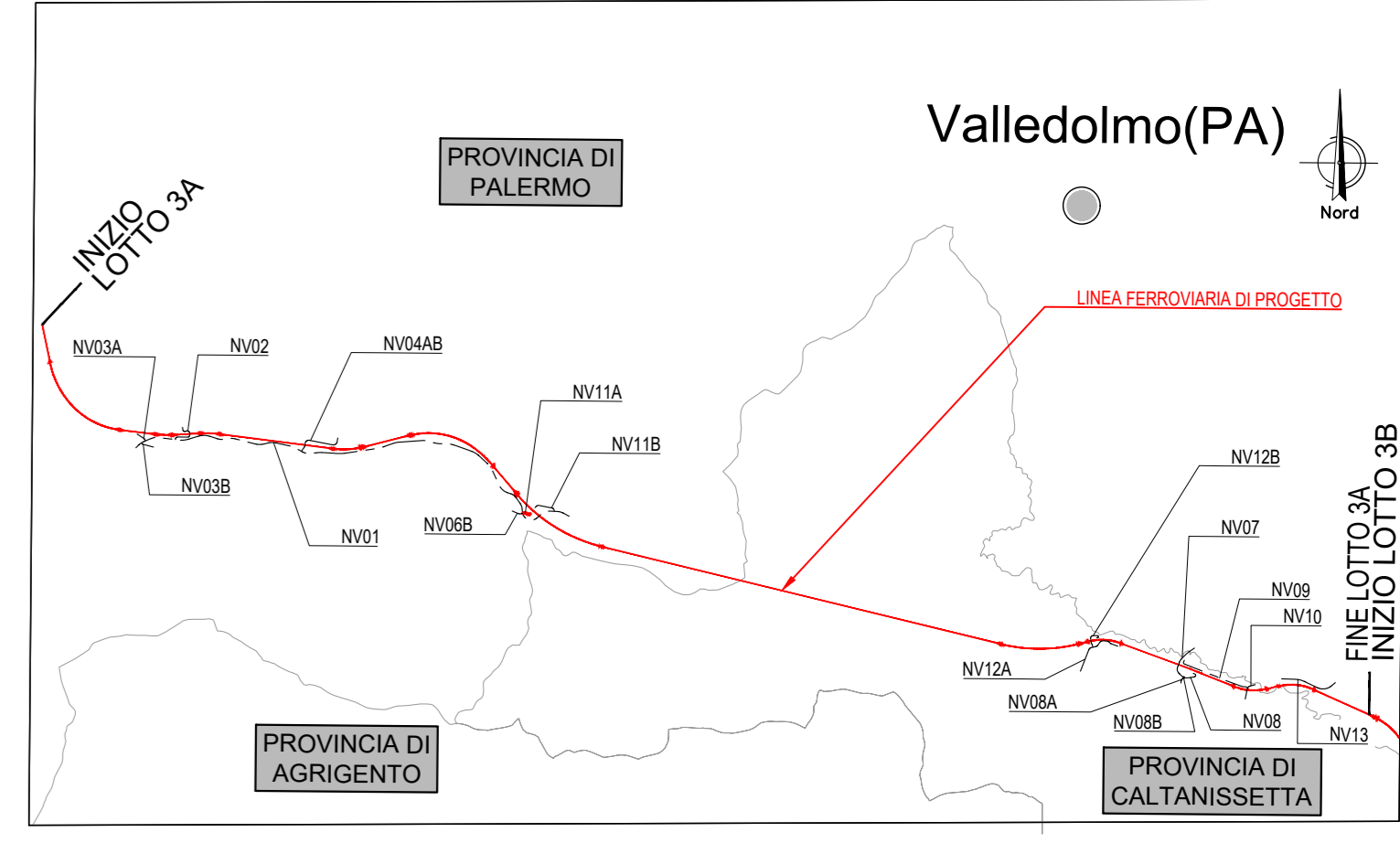
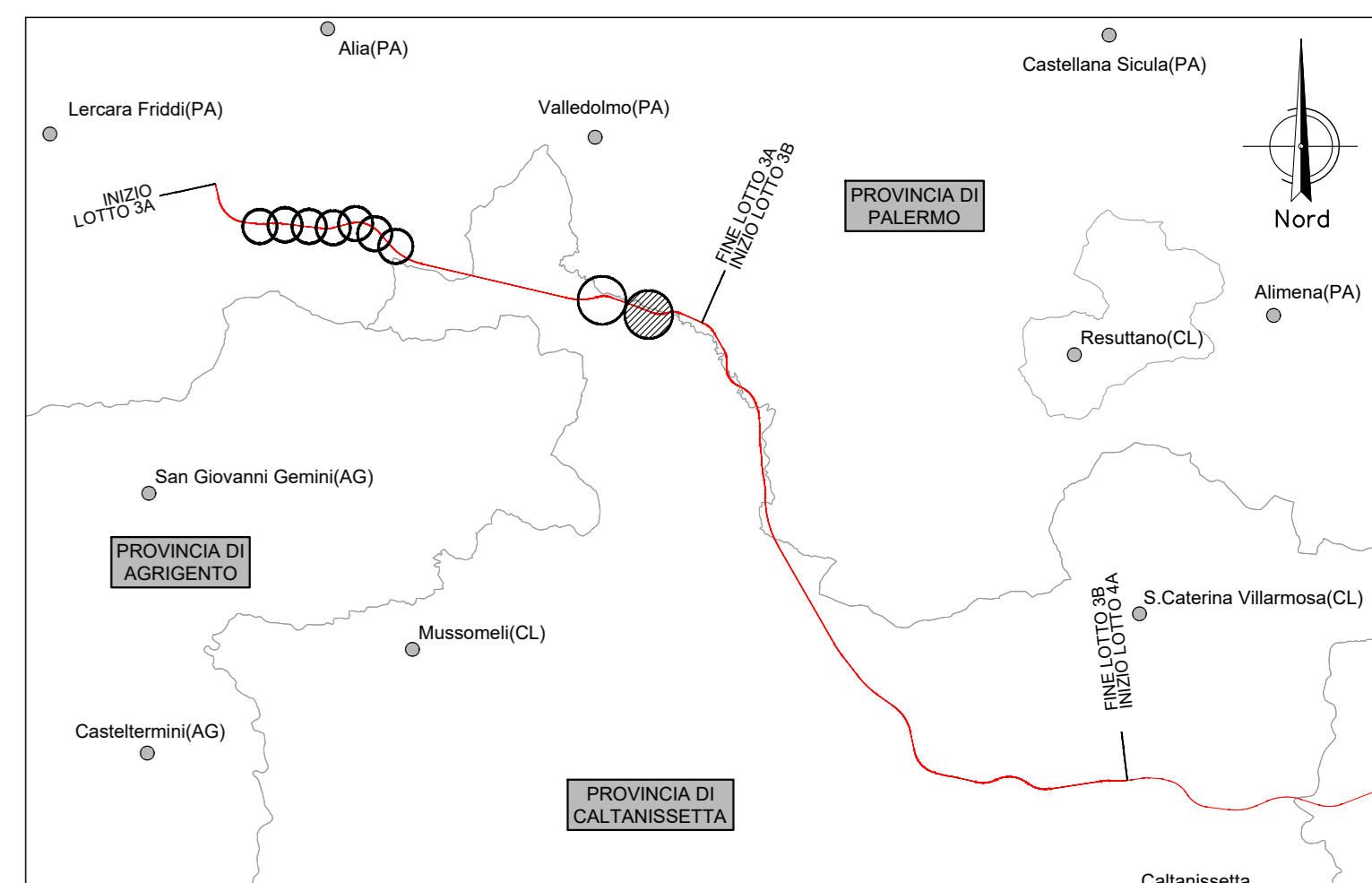
A	18.00
Sm	14.00
DM	0.59
TL	11.76
TM	1.44

NV08A - Variante innesto SP84 su rotatoria di progetto  
 Contratto provinciale  
 Strada Extraurbana Principale F1  
 Corsia 3.50m + Banchina 1.00m  
 b=9.00m  
 Bitumata

NV09 - Nuova rotatoria intersezione SP84/viabilità di accesso alla stazione Vallerlunga  
 Rotatoria

NV08. Viabilità di accesso Stazione Vallerlunga  
 Accesso alla Stazione di Vallerlunga  
 Strada Extraurbana Principale F1  
 Corsia 3.50m + Banchina 1.00m  
 b=9.00m  
 Bitumata

NV02 - Ricostruzione viabilità locale Vallerlunga  
 Viabilità di ricottura  
 Strada provvisoria a destinazione particolare  
 Corsia 2.75 m + Banchina 0.50 m  
 b=6.50m  
 Bitumata



**LEGENDA**

- LINEA FERROVIARIA ESISTENTE
- ASSE LINEA VELOCE (MACROFASE 2)
- ASSE LINEA VELOCE DI PROGETTO
- ASSE NUOVA VIABILITA', NV, IN PROGETTO
- ASSE ALTRE VIABILITA' DI PROGETTO

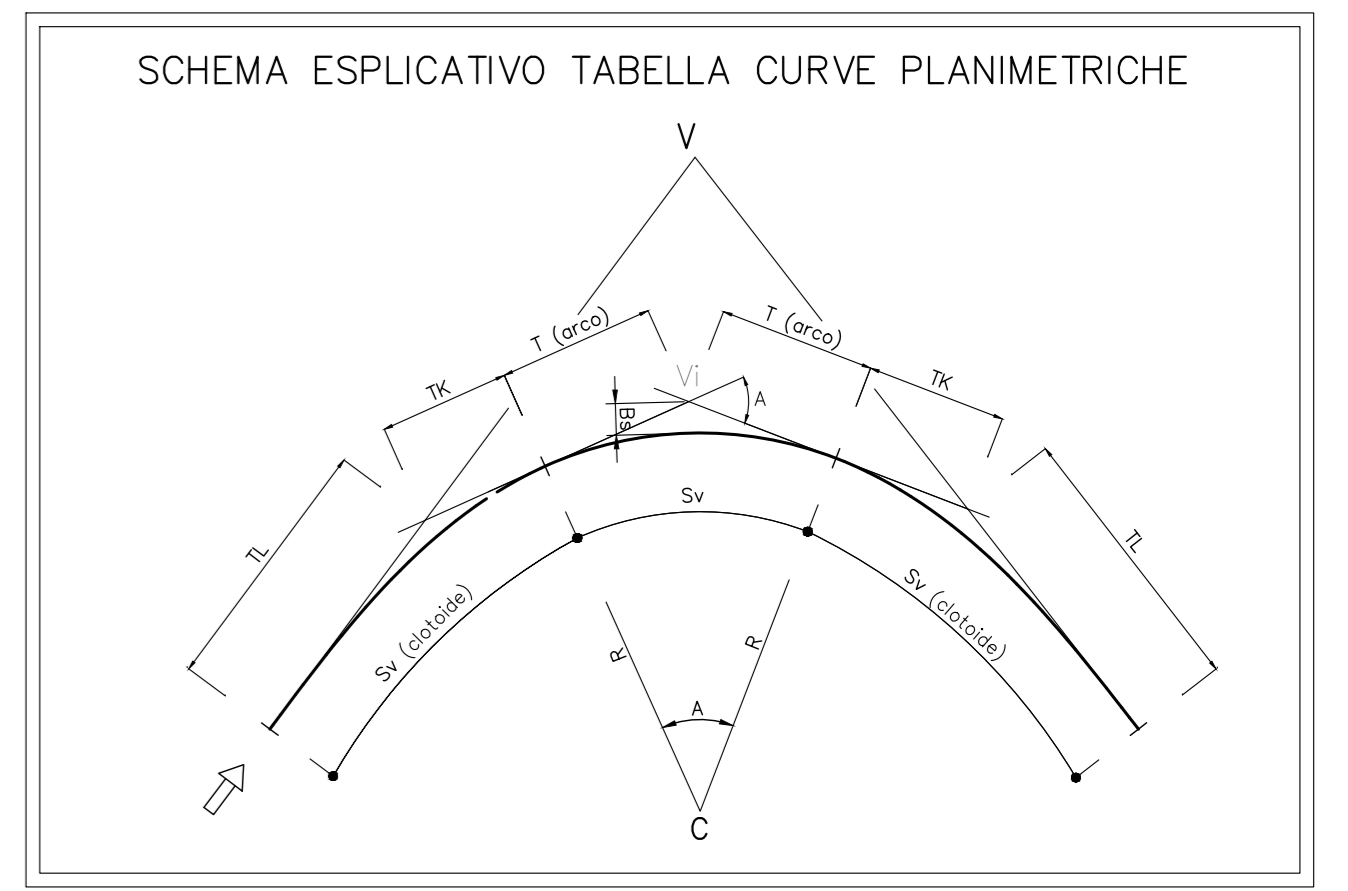


TABELLA CURVE	TABELLA CLOTIDI
C = CENTRO CURVA	A = PARAMETRO DELLA CLOTIDE
V = VERTICE ESTERNO	Sv = LUNGHEZZA DELLA CLOTIDE
R = RAGGIO DI CURVATURA	F = SCOSTAMENTO DELLA CURVA
A = ANGOLO CURVA	T = TANGENTE LUNGA
T = TANGENTE	Tk = TANGENTE CURVA
Sv = SVILUPPO SETTORE CIRCOLARE	
Bs = FRECCIA	

COMMITTENTE:  
**RFI**  
 RETE FERROVIARIA ITALIANA  
 GRUPPO FERROVIE DELLO STATO ITALIANE

PROGETTAZIONE:  
**ITALFERR**  
 GRUPPO FERROVIE DELLO STATO ITALIANE

**DIRETTRICE FERROVIARIA MESSINA - CATANIA - PALERMO**  
**NUOVO COLLEGAMENTO PALERMO - CATANIA**

**U.O. INFRASTRUTTURE NORD**

**PROGETTO DEFINITIVO**

**TRATTA LERCARA DIR. - CALTANISSETTA XIRBI (LOTTO 3)**

VIABILITA'  
 NV08 - Viabilità accesso Stazione Vallerlunga (pk 18+350)  
 Planimetria di progetto con dati di tracciamento

SCALA:  
**1:1000**

COMMESSA	LOTTO	FASE	ENTE	TIPO DOC.	OPERA/DISCIPLINA	PROGR.	REV.
RS3T	30	D	26	P7	NV0800	002	C

Rev.	Descrizione	Redatto	Data	Verificato	Data	Approvato	Data	Autorizzato Data
A	Emissione Esecutiva	AT/Impugnazione	Gen-2020	E. Cognigni	Gen-2020	A. Biondi	Gen-2020	F. Scattolone Apr-2020
B	Emissione Esecutiva	AT/Impugnazione	Feb-2020	F. Cognigni	Feb-2020	A. Biondi	Feb-2020	F. Scattolone Apr-2020
C	Emissione Esecutiva	AT/Impugnazione	Apr-2020	E. Cognigni	Apr-2020	A. Biondi	Apr-2020	F. Scattolone Apr-2020