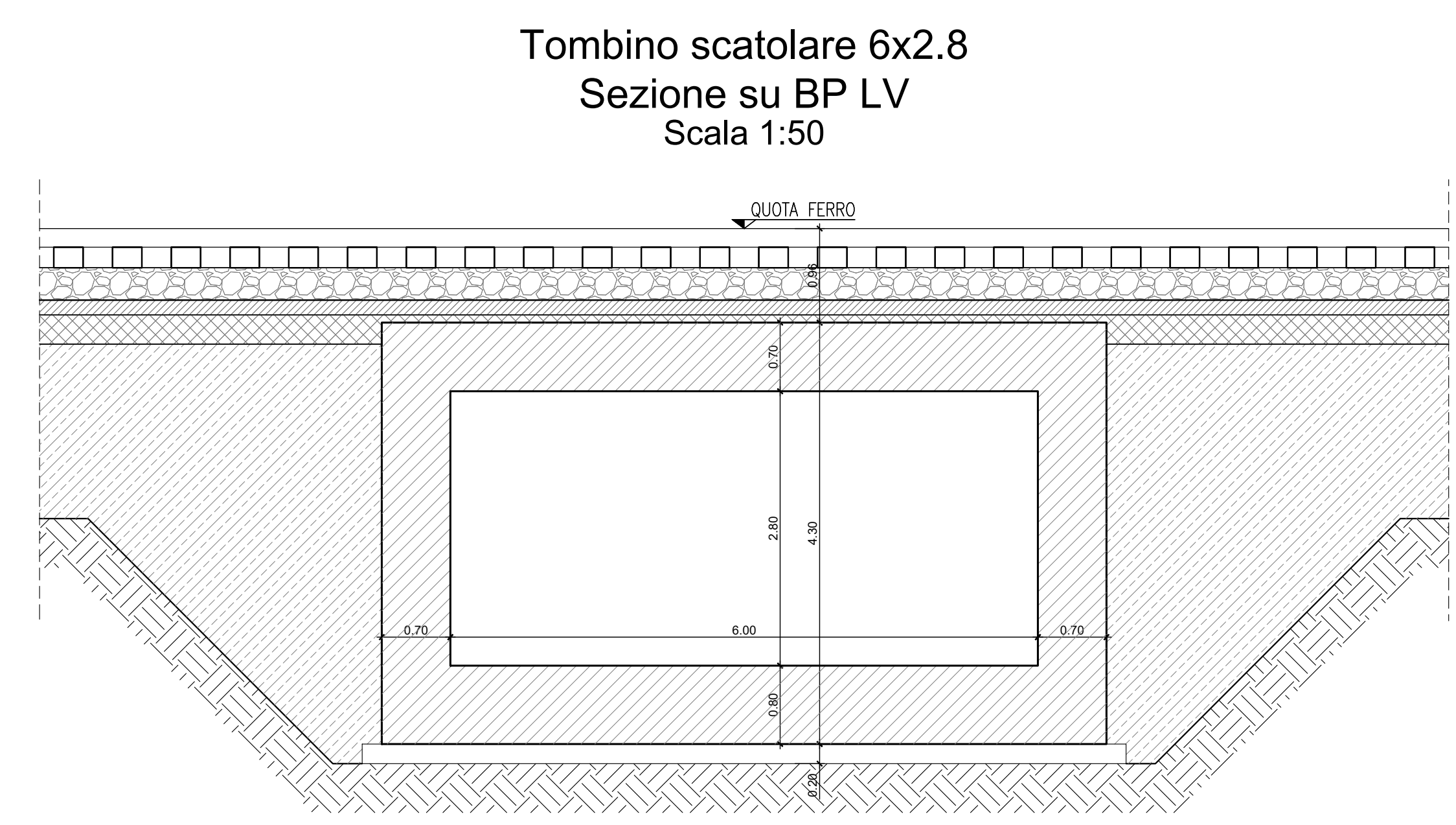
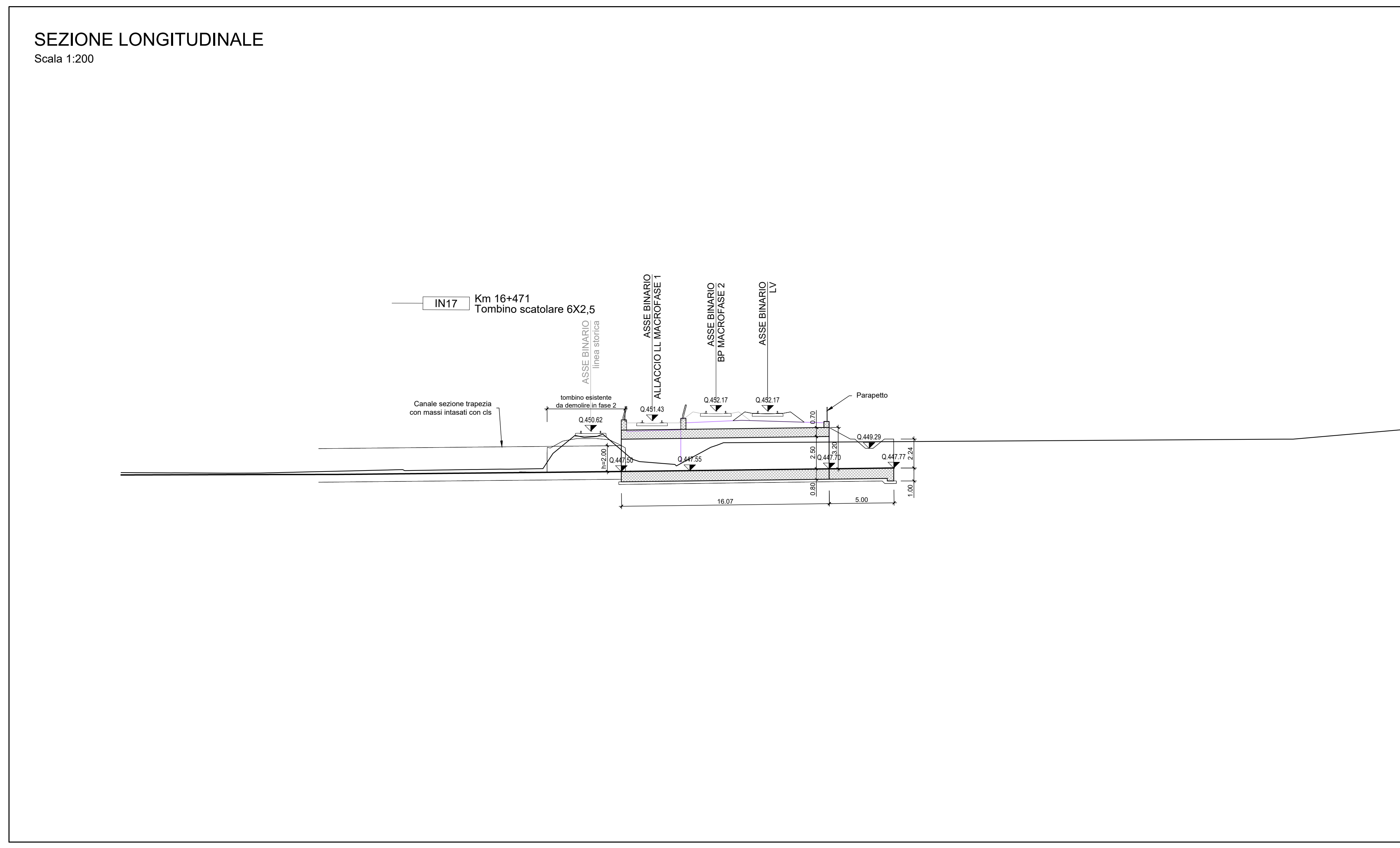
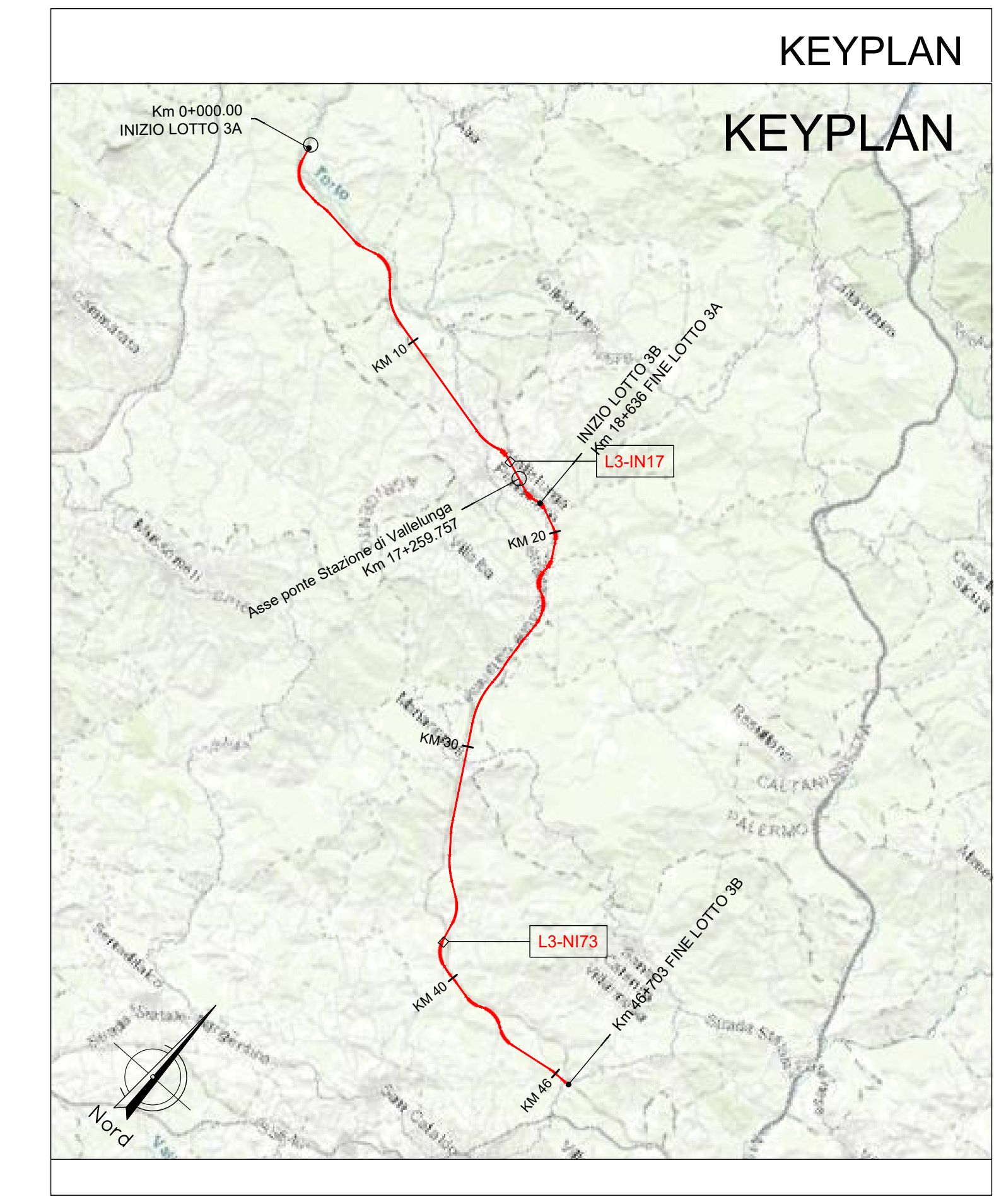


LEGENDA LINEA

SIMBOLO	NOME	SIMBOLO	NOME
[Red line]	BINARIO DI PROGETTO LV (MACROFASE 1)	[Dashed line]	CANCELLO
[Blue line]	BINARIO DI PROGETTO SECONDARIO (MACROFASE 1)	[Dashed line]	PASSAGGIO A LIVELLO PER MANUTENZIONE
[Green line]	BINARIO DI PROGETTO VAR. LS (MACROFASE 1)	[Dashed line]	TOMBINO IDRAULICO MINORE DI PERMEABILITA'
[Yellow line]	BINARIO PROVVISORIO	[Hatched area]	DEMOLIZIONE FABBRICATO
[Blue dashed line]	BINARIO DISPARI DI PROGETTO (MACROFASE 2)	[Hatched area]	DEMOLIZIONE CORPO STRADALE
[Blue dashed line]	BINARIO PARI DI PROGETTO (MACROFASE 2)	[Hatched area]	MARCIPEDE FFP CON RAMPA
[Purple line]	LINEA STORICA IN ESERCIZIO	[Hatched area]	DEVIAZIONE FOSSO TRAPEZOIDALE
[Yellow line]	LINEA STORICA IN DEMOLIZIONE	[Hatched area]	DEVIAZIONE FOSSO RETTANGOLARE
[Grey area]	PASSAGGIO A RASO	[Dashed line]	RECINZIONE
[Grey area]	PIAZZALE DI EMERGENZA	[Dashed line]	VIABILITA' DI MANUTENZIONE E/O RICUCITURA
[Grey area]	BANCHINA DI STAZIONE	[Dashed line]	OPERE DI PROTEZIONE PER SOLIFUSSO
[Grey area]	AREA BTS	[Dashed line]	PROTEZIONI SCARPATE CON MATERASSI RENO
[Grey area]	TOMBINO IDRAULICO E RELATIVA INALVEAZIONE	[Dashed line]	PROTEZIONI SCARPATE CON MASSI CEMENTATI
		[Dashed line]	OPERE PROVVISORIE



NOTA:
DEVIAZIONE PROVVISORIA DEL CORSO D'ACQUA AI FINI DELLA CONTINUITA' IDRAULICA.

NOTA:
Per le caratteristiche dei materiali si rimanda all'elaborato progettuale: *Tabella materiali opere civili* - RS3T.3.0.D.78.IT.OC.00.0.001
Per le incidenze di armatura delle opere si rimanda all'elaborato: *Tabella incidenze armature opere civili - Lotto 3a* - RS3T.3.0.D.26.IT.OC.00.0.002
Per i dettagli relativi ai parapetti e alle recinzioni si rimanda all'elaborato: *Particolari costruttivi Opere Civili (recinzioni e parapetti)* - RS3T.3.0.D.78.PB.OC.00.0.001
Per i dettagli relativi all'impermeabilizzazione si rimanda all'elaborato: *Particolari costruttivi Opere Civili (impermeabilizzazione strutture in c.a.)* - RS3T.3.0.D.78.PB.OC.00.0.002
La pendenza del terreno riprofilato è pari a 2 su 3.

NOTA PER L'ESECUZIONE:
La realizzazione del tombino si inquadra nelle fasi realizzative della nuova Stazione di Valtellunga descritte negli elaborati RS3T.3.0.D.26.L6.IF.00.0.1.003-10

COMMITTENTE:
RFI
RETE FERROVIARIA ITALIANA
GRUPPO FERROVIE DELLO STATO ITALIANE

PROGETTAZIONE:
ITALFERR
GRUPPO FERROVIE DELLO STATO ITALIANE

DIRETTRICE FERROVIARIA MESSINA - CATANIA - PALERMO
NUOVO COLLEGAMENTO PALERMO - CATANIA

U.O. INFRASTRUTTURE NORD
PROGETTO DEFINITIVO
TRATTA LERCARA DIR. - CALTANISSETTA XIRBI (LOTTO 3)

INTERFERENZE IDRAULICHE
IN17 - Tombino Scatoiare 6x2,5 (pk 16+472)
Pianta e sezioni

SCALA:
1:200

COMMESSA LOTTO FASE ENTE TIPO DOC. OPERA/DISCIPLINA Progr. REV.
RS3T 30 D 26 P9 IN1700 001 D

Rev.	Descrizione	Redatto	Data	Verificato	Data	Approvato	Data	Autorizzato Data
A	Emissione Esecutivo	[Signature]	Gen-2020	[Signature]	Gen-2020	[Signature]	Gen-2020	5 Nov 2021
B	Emissione Esecutivo	[Signature]	Feb-2020	[Signature]	Feb-2020	[Signature]	Feb-2020	
C	Emissione Esecutivo	[Signature]	Apr-2020	[Signature]	Apr-2020	[Signature]	Apr-2020	
D	Emissione Esecutivo	[Signature]	Mag-2021	[Signature]	Mag-2021	[Signature]	Mag-2021	

File: RS3T.3.0.D.26.P9.IN.17.0.0.001 D n. Elab.: 26_392