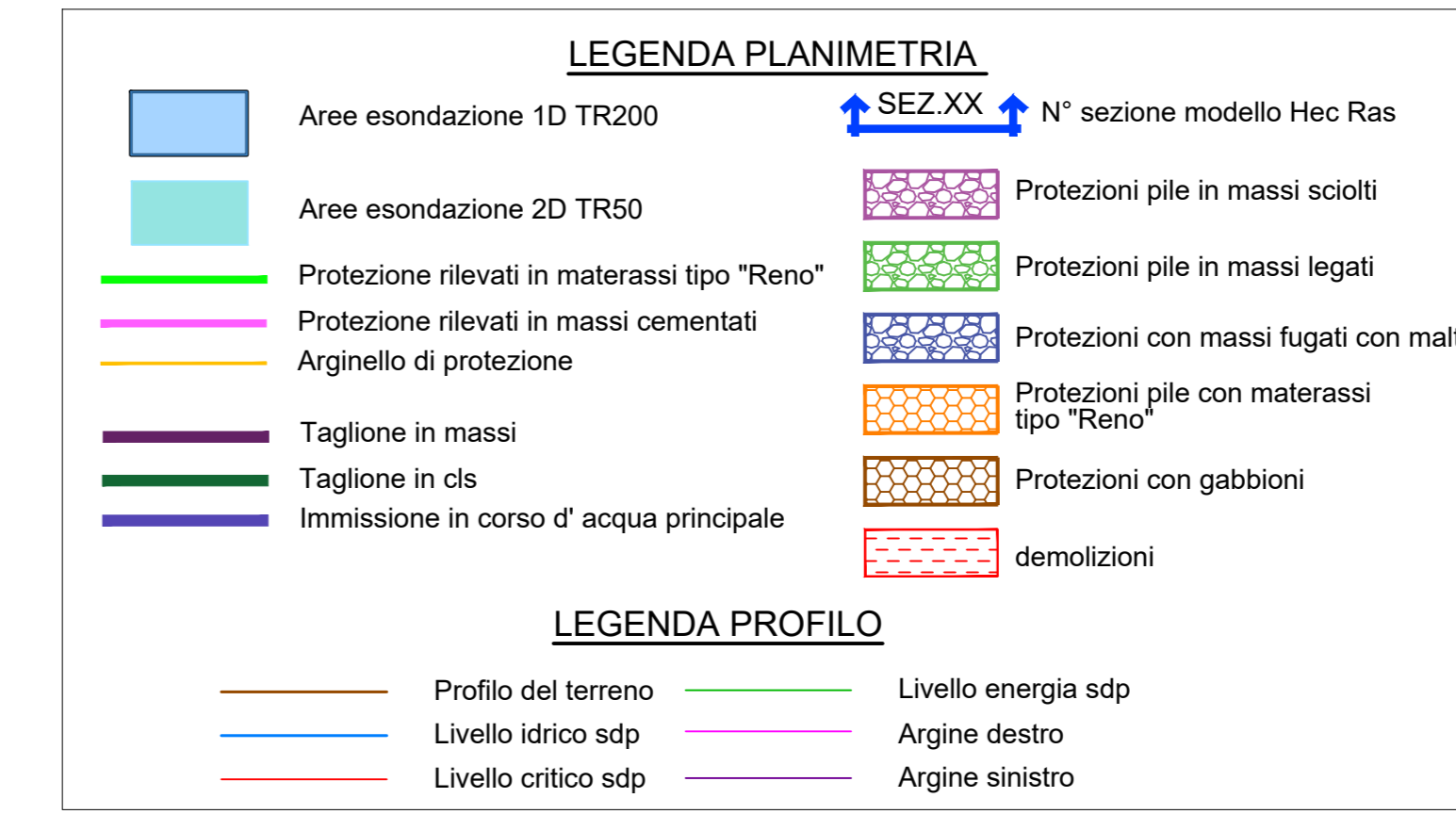
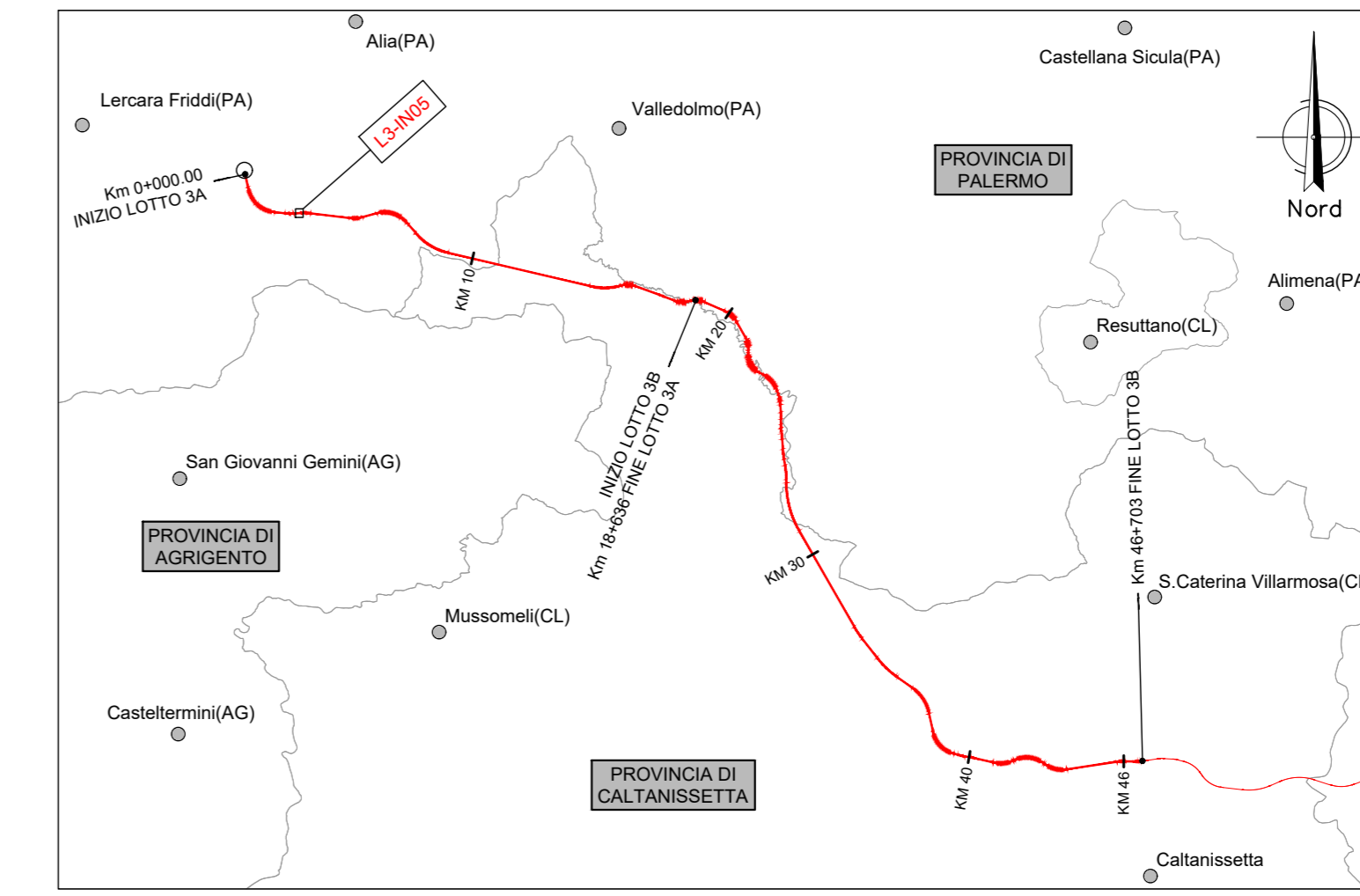
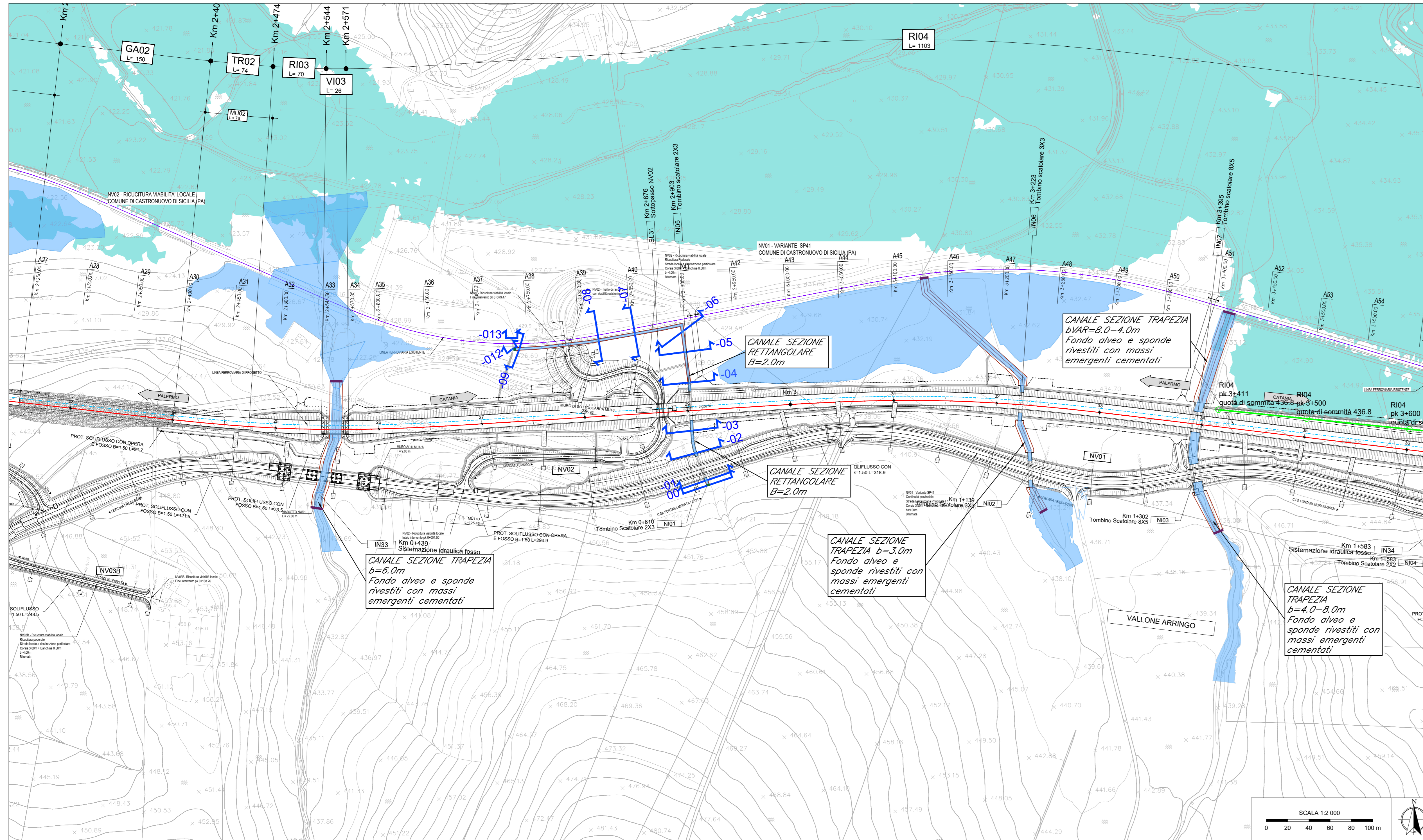
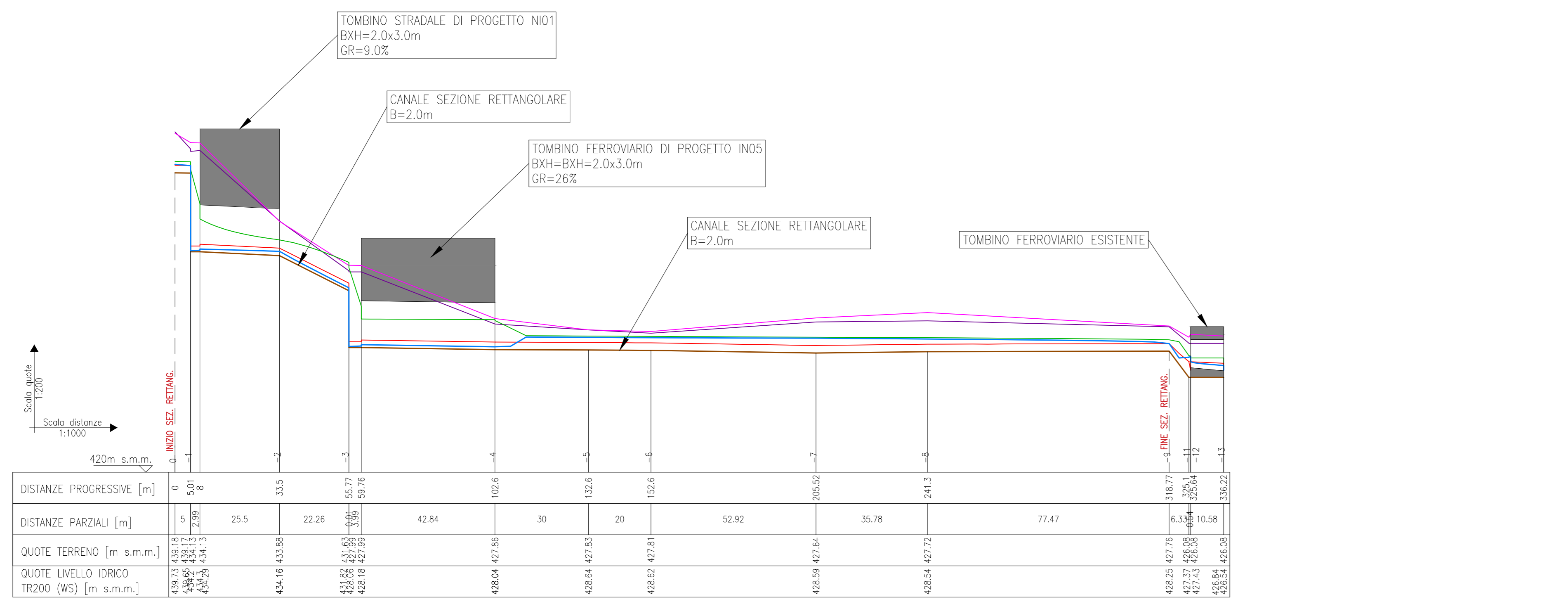


Pk 2+903 - NI01 - IN05 - Planimetria sistemazione idraulica con sezioni di studio (post operam)



- Note:
- Le caratteristiche geometriche dei corsi d'acqua e dei manufatti presenti lungo gli stessi sono state ricostruite a partire dai rilievi eseguiti da Italferr o reperiti presso altri Enti. Sono stati utilizzati, a seconda della disponibilità, i seguenti dati:
 - Rilievo LIDAR Italferr (risoluzione 5 punti mq)
 - Rilievo LIDAR del Ministero dell'Ambiente e della Tutela del Territorio e del Mare (MATM);
 - Sezioni di rilievo trasversali dei corsi d'acqua;
 - Rilievi celerimetrici;
 - Prospetti delle opere di scavalco esistenti;
 - Documentazione fotografica;
 - La condizione al contorno nei profili corrisponde al livello nel corso d'acqua maggiore calcolato con modello bidimensionale per un evento con TR 30.
 - Per i corsi d'acqua non direttamente confluenti nei corsi d'acqua maggiori o esterni alla modellazione 2D la condizione al contorno corrisponde a quella di moto uniforme.
 - Per l'individuazione delle aree inondate si è fatto riferimento alle quote del pelo libero, ottenute dai calcoli del modello HEC-RAS, cercando ove possibile di intersecare tali piani ideali con le curve di livello riportate nella cartografia di riferimento. Le aree dovranno essere verificate con un modello 1D-2D. Non si ravvisano rischi per le opere in progetto in quanto il livello idrico è sempre inferiore alla quota di piano ferrostradale di progetto.
 - Le aree di allagamento dei corsi d'acqua principali rappresentati in planimetria sono riferiti ad un TR 50 nella configurazione di progetto.
 - Per le caratteristiche geometriche dimensionali e dei materiali dei tombini fare riferimento agli elaborati di carpenteria degli stessi relativi alle opere civili.

Pk 2+903 - NI01 - IN05 - Profilo di rigurgito da modello (post operam)



River Sta	Q Total (m3/s)	Livello terreno/ sistemazione (m)	Livello idrico (m)	Livello critico (m)	Livello energia (m)
0.0	2.10	439.19	439.73	439.67	439.92
-1.0	2.10	439.17	439.65	439.65	439.89
-1.1	2.10	434.13	434.20	434.50	439.40
-1.2	2.10	434.13	434.22	434.50	437.19
-1.3	Culvert				
-2.0	2.10	433.88	434.16	434.36	434.89
-3.0	2.10	431.63	431.62	432.12	433.45
-3.1	2.10	427.99	428.06	428.36	433.63
-3.2	2.10	427.99	428.09	428.36	430.63
-3.3	Culvert				
-4.0	2.10	427.86	428.04	428.34	429.72
-5.0	2.10	427.83	428.64	428.32	428.73
-6.0	2.10	427.81	428.62	428.29	428.71
-7.0	2.10	427.64	428.59	428.12	428.65
-8.0	2.10	427.72	428.54	428.21	428.62
-9.0	2.10	427.76	428.25	428.25	428.49
-10.0	2.10	428.08	427.37	427.09	427.47
-11.0	2.10	428.08	427.37	427.09	427.47
-12.0	2.10	428.08	427.43	428.54	427.44
-12.1	Culvert				
-13.0	2.10	428.08	426.54	426.54	428.75

COMMITTENTE: **RFI RETE FERROVIARIA ITALIANA GRUPPO FERROVIE DELLO STATO ITALIANE**

PROGETTAZIONE: **ITALFERR SUPER INFRASTRUTTURE FERROVIARIE**

DIRETTRICE FERROVIARIA MESSINA - CATANIA - PALERMO
NUOVO COLLEGAMENTO PALERMO - CATANIA

U.O. INFRASTRUTTURE NORD

PROGETTO DEFINITIVO

TRATTA LERCARA DIR. - CALTANISSETTA XIRBI (LOTTO 3)

IDRAULICA MINORE INTERFERENTE
 IN05 - Pk 2+903
 Planimetria con sezioni e profilo post operam

SCALA: **varie**

COMMESSA LOTTO FASE ENTE TIPO DOC. OPERA/DISCIPLINA Progr. REV.

RS3T 30 D 26 LZ IN0500 001 C

Rev.	Descrizione	Redatto	Data	Verificato	Data	Approvato	Data	Autorizzato Data
A	Emissione Esecutiva	M. Scarpato	Gen-2020	M. Scarpato	Gen-2020	A. Biondi	Gen-2020	F. Savini Apr-2020
B	Emissione Esecutiva	M. Scarpato	Feb-2020	M. Scarpato	Feb-2020	A. Biondi	Feb-2020	
C	Emissione Esecutiva	M. Scarpato	Apr-2020	M. Scarpato	Apr-2020	A. Biondi	Apr-2020	

File: RS3T.3.0.D.26.LZ.IN.05.0.0.001.C n. Elab.: 26_436