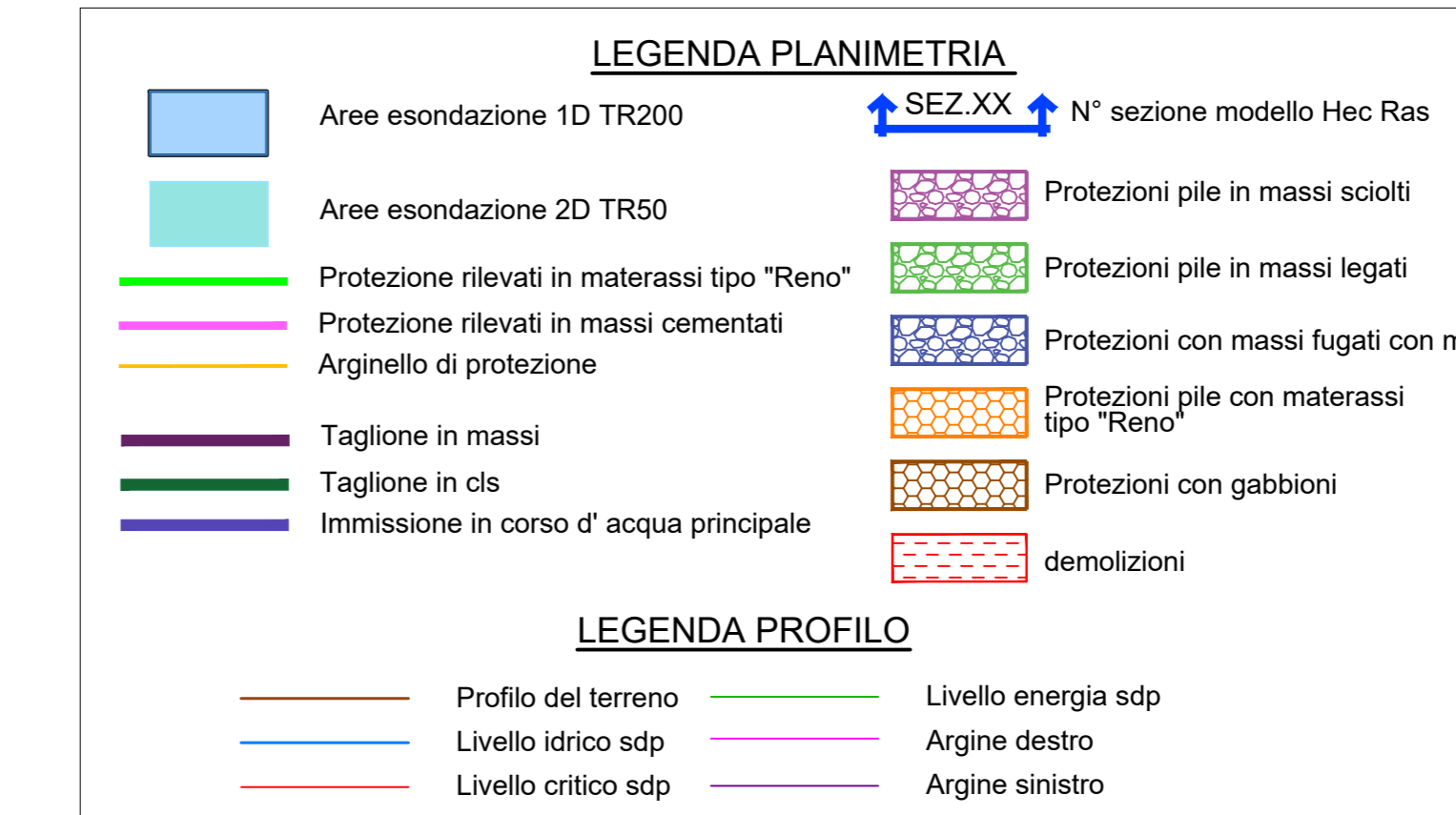
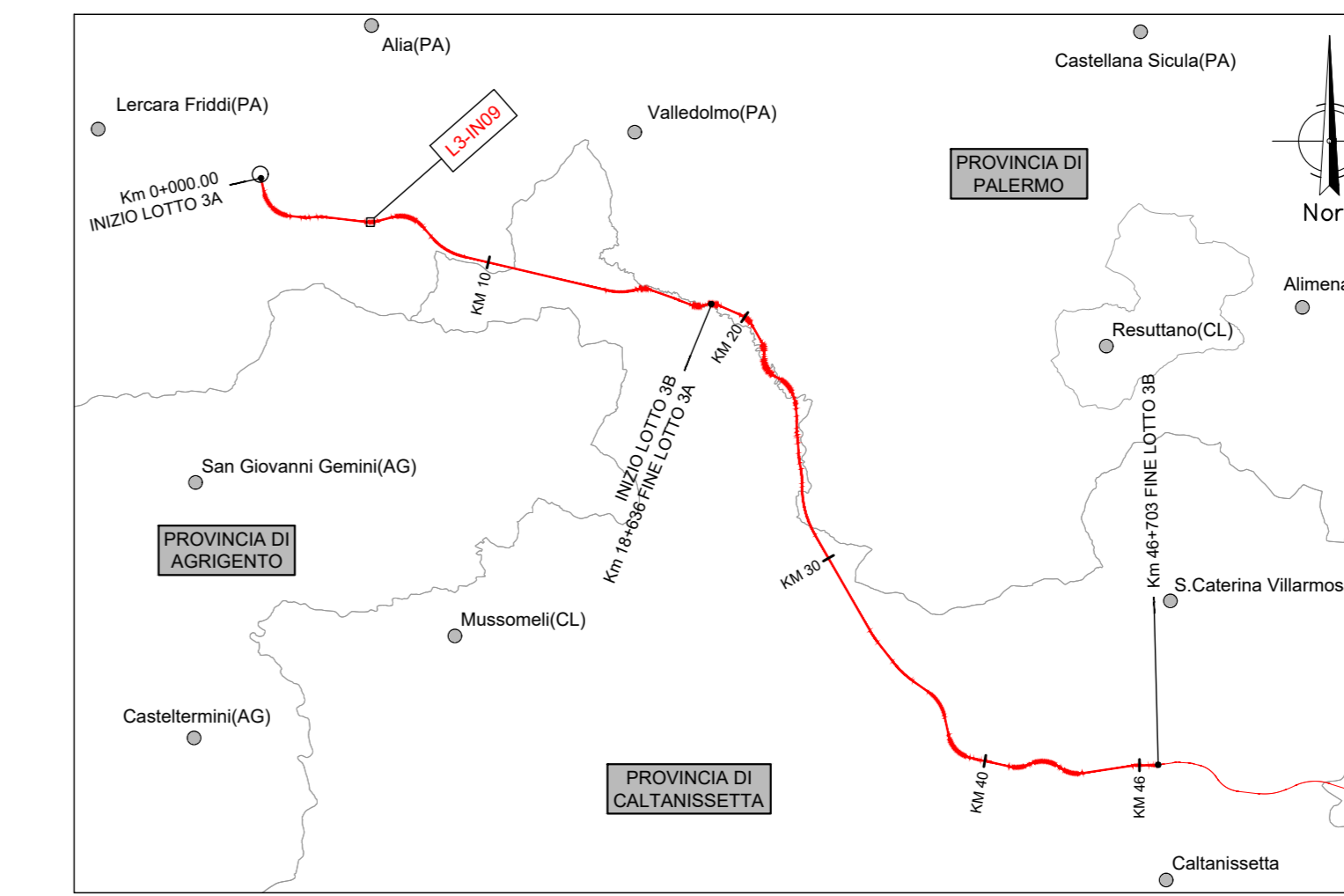
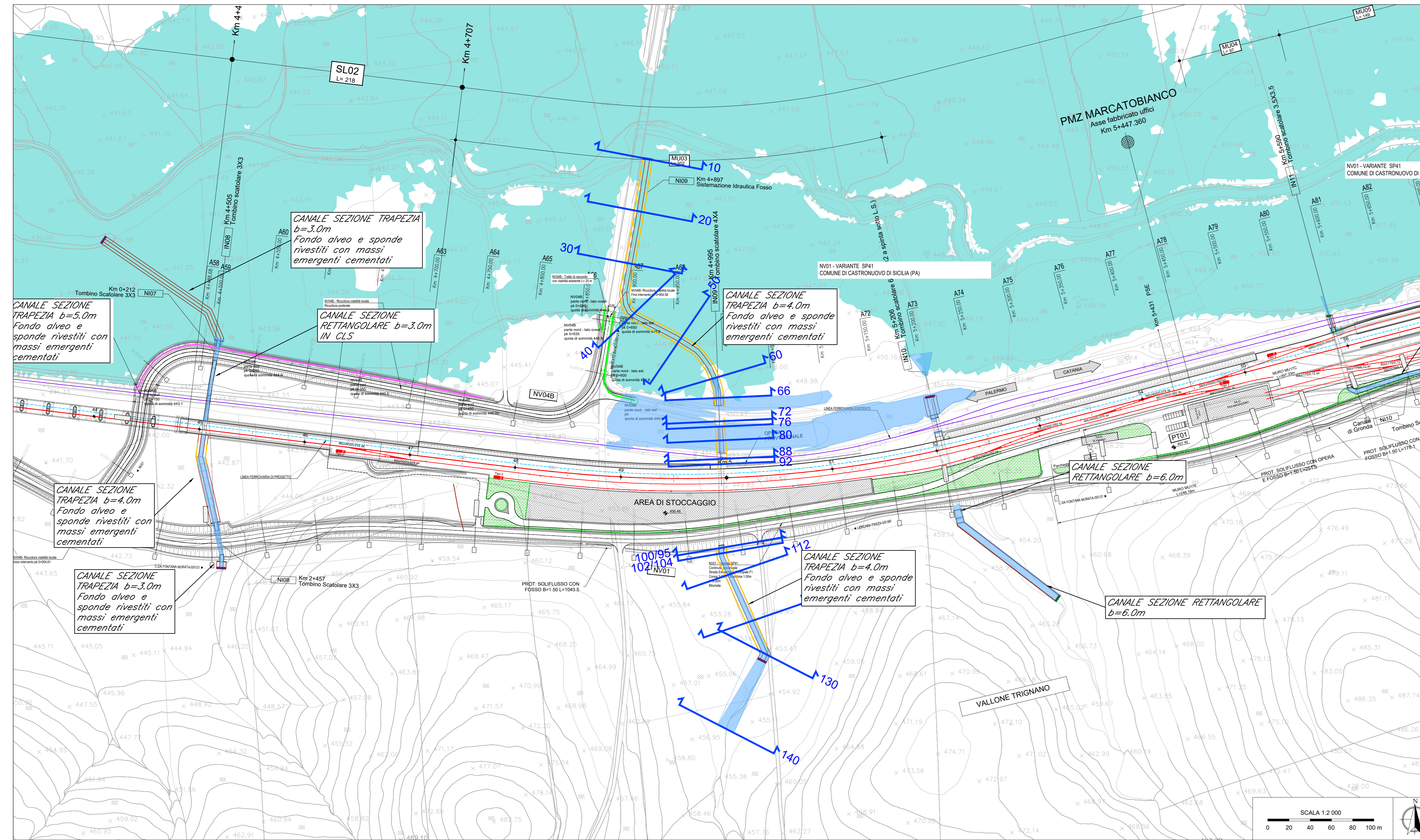
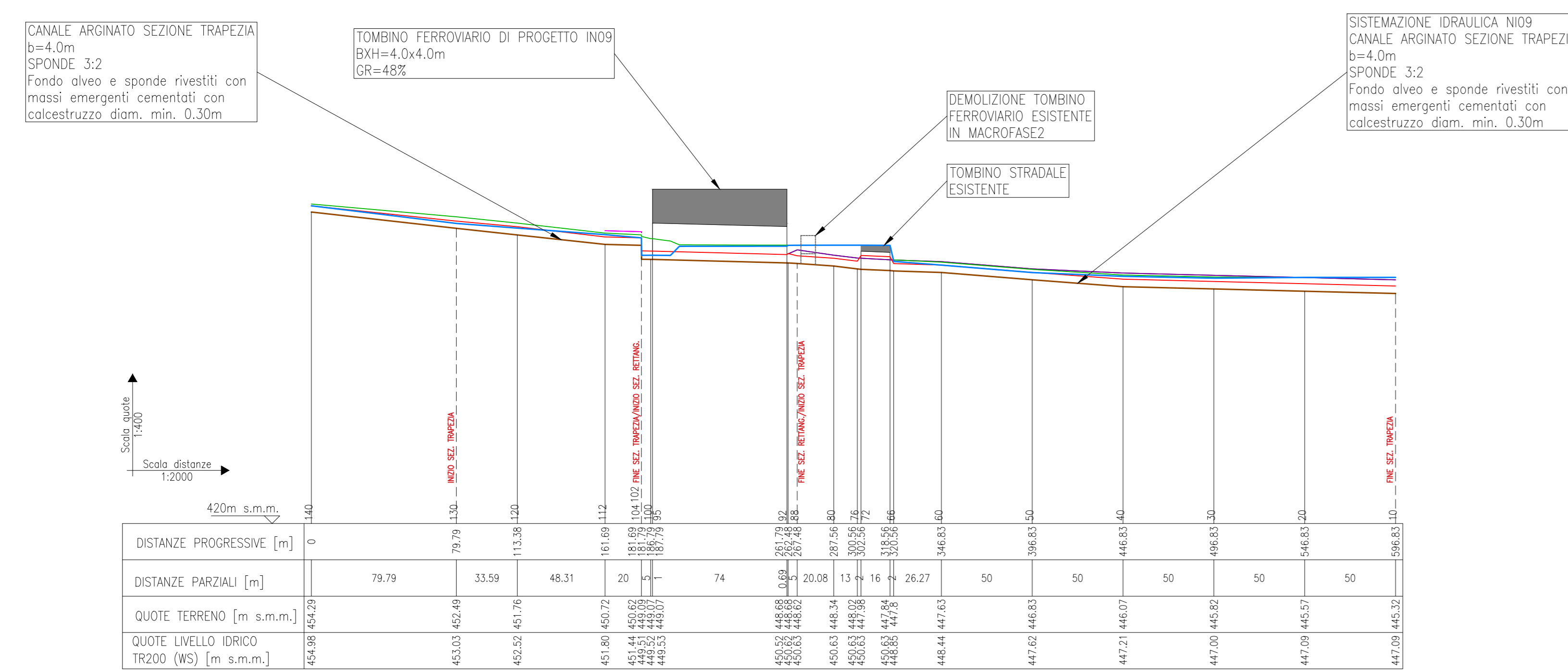


Pk 4+995 - IN09 - Planimetria sistemazione idraulica con sezioni di studio (post operam)



- Note:
- Le caratteristiche geometriche dei corsi d'acqua e dei manufatti presenti lungo gli stessi sono state ricostruite a partire dai rilievi eseguiti da Italferr o reperiti presso altri Enti. Sono stati utilizzati, a seconda della disponibilità, i seguenti dati:
 - Rilievo LIDAR Italferr (risoluzione 5 punti mq)
 - Rilievo LIDAR del Ministero dell' Ambiente e della Tutela del Territorio e del Mare (MATTM)
 - Sezioni di rilievo trasversali dei corsi d'acqua;
 - Rilievi celerimetrici;
 - Prospetti delle opere di scavalco esistenti;
 - Documentazione fotografica;
 - La condizione al contorno nei profili corrisponde al livello nel corso d'acqua maggiore calcolato con modello bidimensionale per un evento con TR 30.
 - Per i corsi d'acqua non direttamente confluenti nei corsi d'acqua maggiori o esterni alla modellazione 2D la condizione al contorno corrisponde a quella di moto uniforme.
 - Per l'individuazione delle aree inondate si è fatto riferimento alle quote del pelo libero, ottenute dai calcoli del modello HEC-RAS, cercando ove possibile di intersecare tali piani ideali con le curve di livello riportate nella cartografia di riferimento. Le aree dovranno essere verificate con un modello 1D-2D. Non si ravvisano rischi per le opere in progetto in quanto il livello idrico è sempre inferiore alla quota di piano ferroviaria di progetto.
 - Le aree di allargamento dei corsi d'acqua principali rappresentati in planimetria sono riferiti ad un TR 50 nella configurazione di progetto.
 - Per le caratteristiche geometriche-dimensionali e dei materiali dei tombini fare riferimento agli elaborati di carpenteria degli stessi relativi alle opere civili.

Pk 4+995 - IN09 - Profilo di rigurgito da modello (post operam)



River Sta	Q Total (m³/s)	Livello terreno sistemazione (m)	Livello idrico (m)	Livello critico (m)	Livello energia (m)
140	11.00	454.29	454.98	454.98	455.17
130	11.00	452.49	453.03	453.38	453.93
120	11.00	451.76	452.52	452.58	452.93
112	11.00	450.72	451.80	451.55	451.97
104	11.00	450.62	451.44	451.44	451.78
102	11.00	449.09	449.52	450.01	451.60
100	11.00	449.07	449.53	449.98	451.36
95	Culvert				
92	11.00	448.88	450.82	449.72	450.64
88	11.00	448.62	450.63	449.47	450.64
80	11.00	448.34	450.63	449.19	450.64
76	11.00	448.02	450.63	448.87	450.63
72	Culvert				
66	11.00	447.80	448.85	448.61	449.02
60	11.00	447.83	448.44	448.24	448.77
50	11.00	446.83	447.52	447.64	447.97
40	11.00	446.07	447.21	446.89	447.36
30	11.00	445.82	447.00	446.65	447.13
20	11.00	445.57	447.09	446.40	447.09
10	11.00	445.32	447.09	446.15	447.09

COMMITTENTE: **RFI** RETE FERROVIARIA ITALIANA GRUPPO FERROVIE DELLO STATO ITALIANE

PROGETTAZIONE: **ITALFERR** SUPER INFRASTRUTTURE FERROVIARIE

DIRETTRICE FERROVIARIA MESSINA - CATANIA - PALERMO
NUOVO COLLEGAMENTO PALERMO - CATANIA

U.O. INFRASTRUTTURE NORD
PROGETTO DEFINITIVO
TRATTA LERCARA DIR. - CALTANISSETTA XIRBI (LOTTO 3)

IDRAULICA MINORE INTERFERENTE
 IN09 - Pk 4+995
 Planimetria con sezioni e profilo post operam

SCALA: **varie**

COMMESSA LOTTO FASE ENTE TIPO DOC. OPERA/DISCIPLINA PROGR. REV.

RS3T 30 D 26 LZ IN0900 001 C

Rev.	Descrizione	Redatto	Data	Verificato	Data	Approvato	Data	Autorizzato Data
A	Emissione Esecutiva	M. Scarpato	Gen-2020	M. Scarpato	Gen-2020	M. Scarpato	Gen-2020	Apr-2020
B	Emissione Esecutiva	M. Scarpato	Feb-2020	M. Scarpato	Feb-2020	M. Scarpato	Feb-2020	
C	Emissione Esecutiva	M. Scarpato	Apr-2020	M. Scarpato	Apr-2020	M. Scarpato	Apr-2020	

File: RS3T.3.0.D.26.LZ.IN.09.0.0.001.C n. Elab.: 26_440