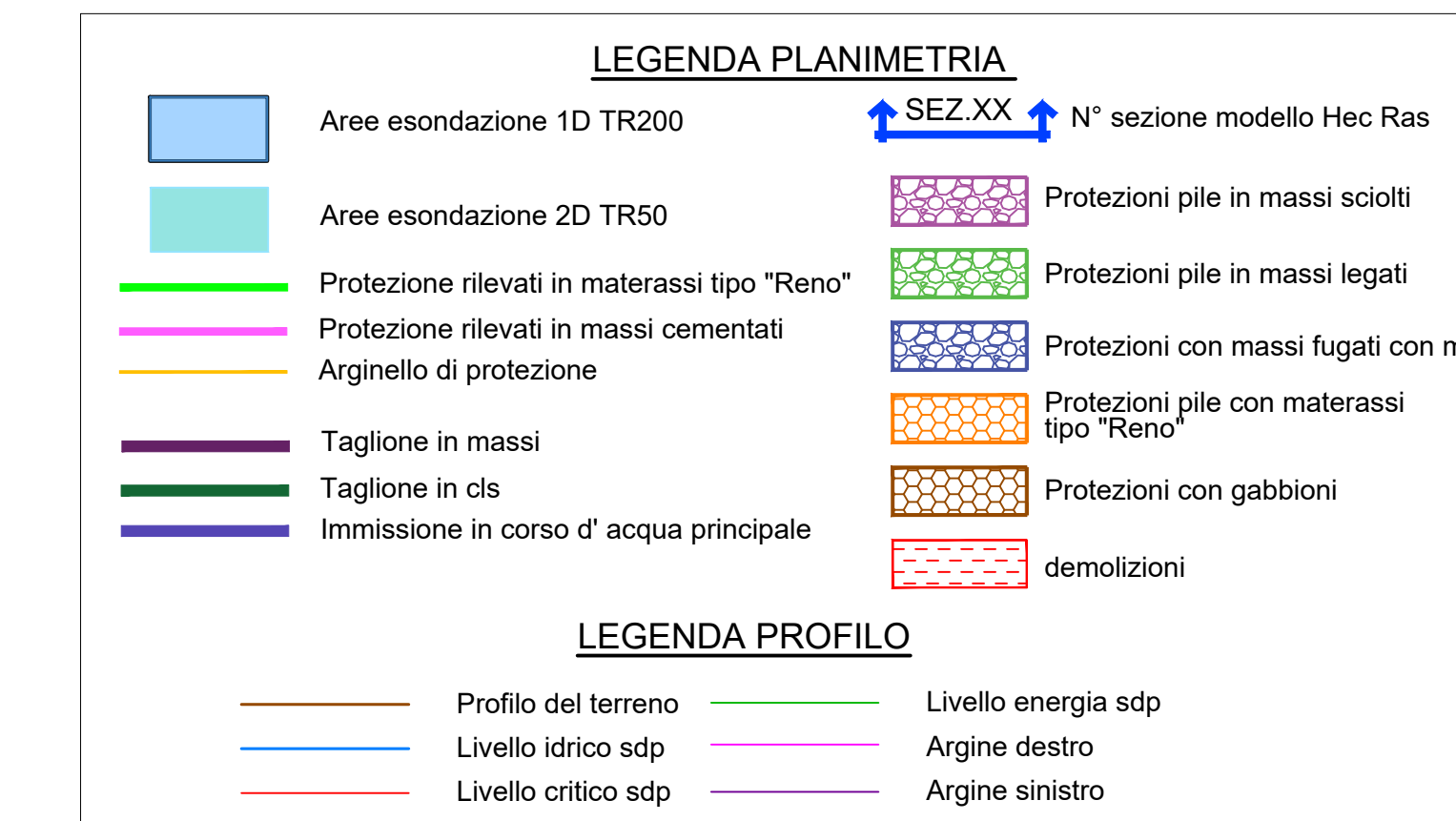
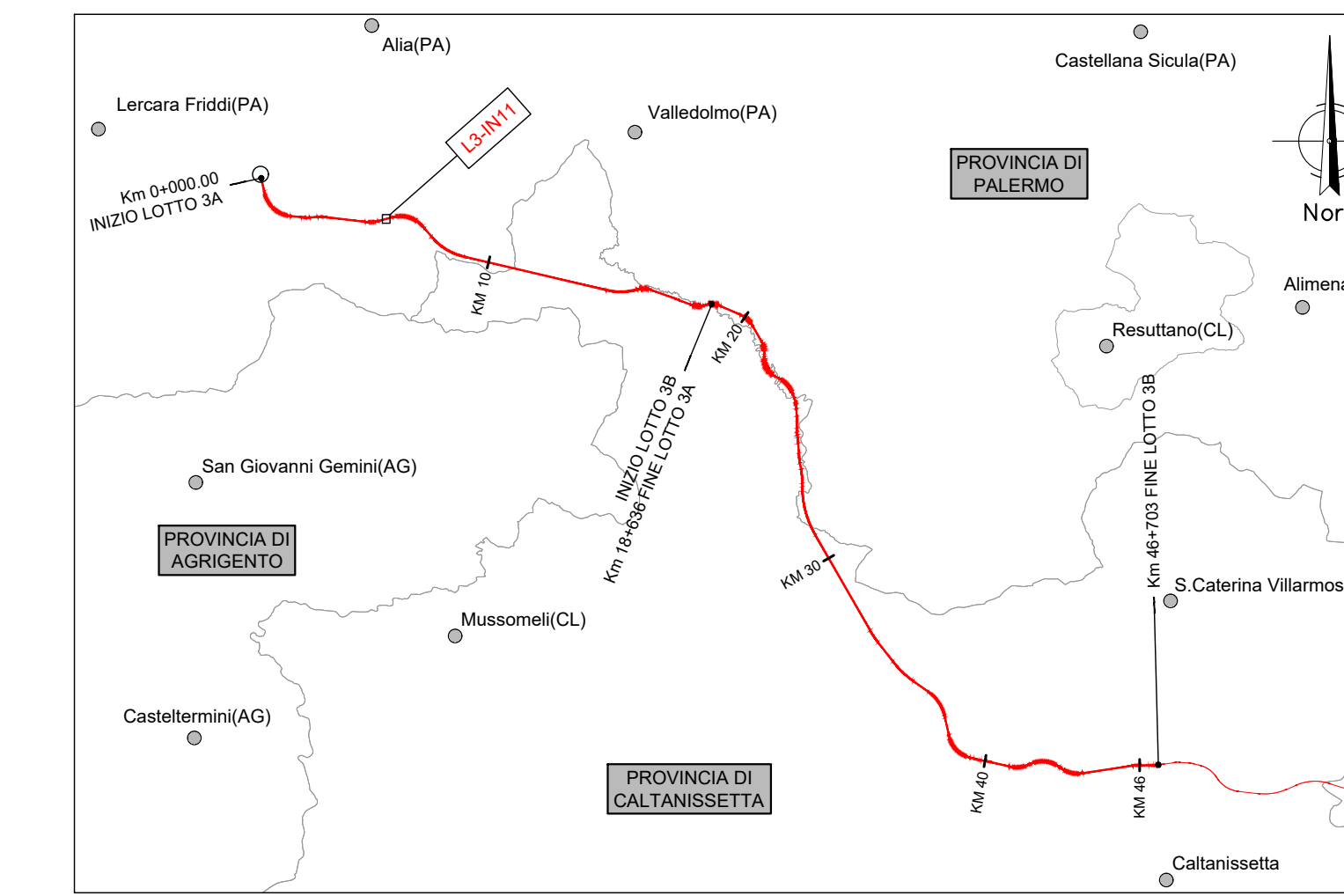
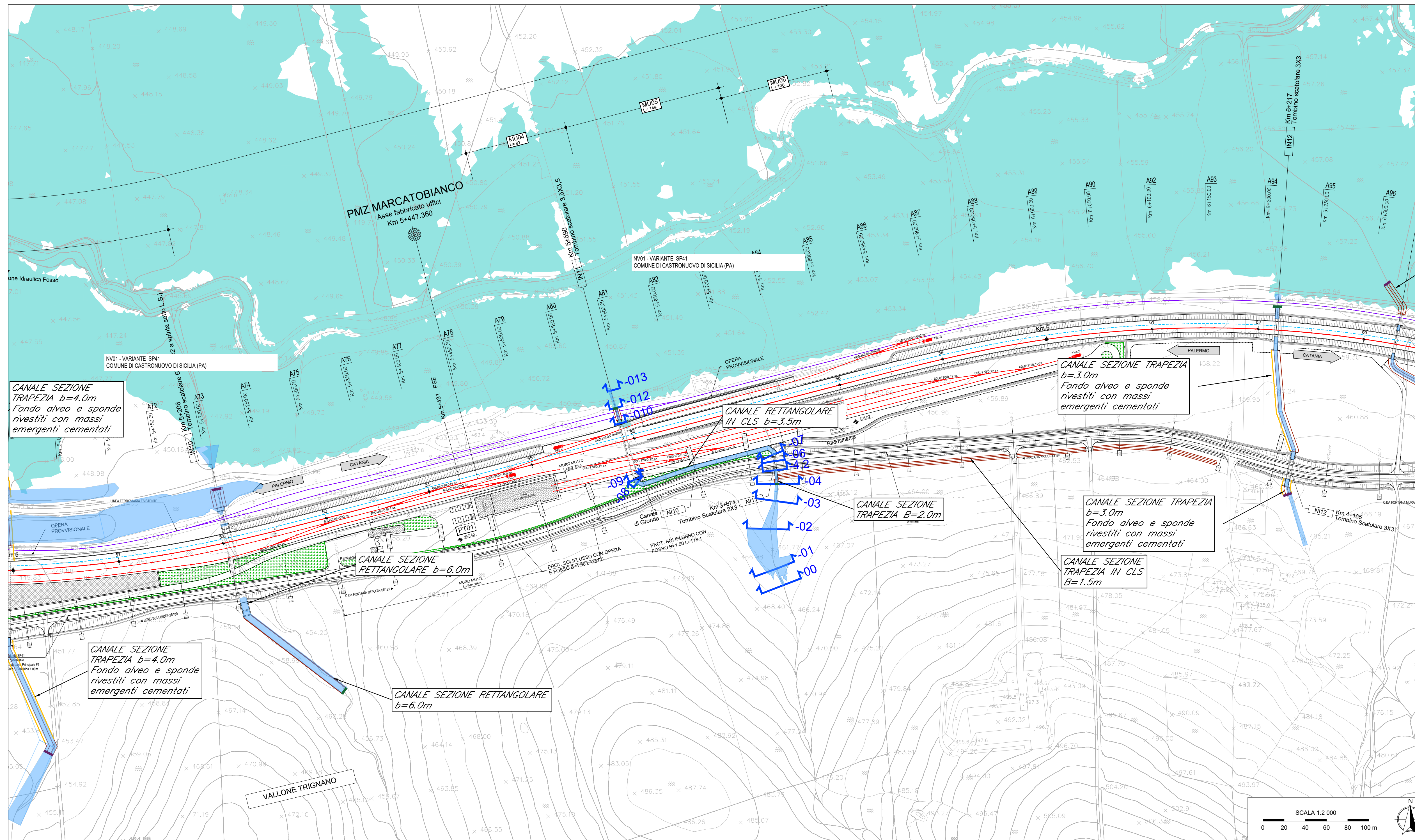
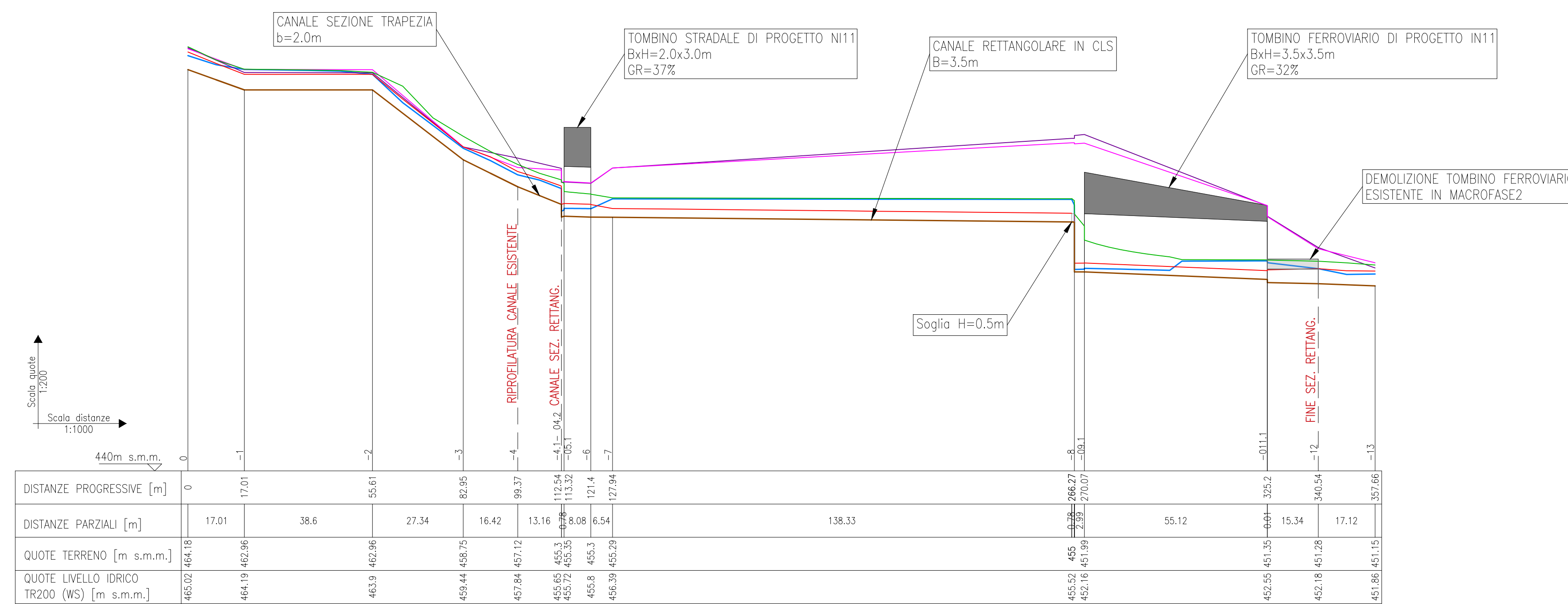


Pk 5+590 - NI11 - IN11 - Planimetria sistemazione idraulica con sezioni di studio (post operam)



- Note:
- Le caratteristiche geometriche dei corsi d'acqua e dei manufatti presenti lungo gli stessi sono state ricostruite a partire dai rilievi eseguiti da Italferr o reperiti presso altri Enti. Sono stati utilizzati, a seconda della disponibilità, i seguenti dati:
 - Rilievo LIDAR Italferr (risoluzione 5 punti mq)
 - Rilievo LIDAR del Ministero dell' Ambiente e della Tutela del Territorio e del Mare (MATTM)
 - Sezioni di rilievo trasversali dei corsi d'acqua;
 - Rilievi celerimetrici;
 - Prospetti delle opere di scavalco esistenti;
 - Documentazione fotografica;
 - La condizione al contorno nei profili corrisponde al livello nel corso d'acqua maggiore calcolato con modello bidimensionale per un evento con TR 30.
 - Per i corsi d'acqua non direttamente confluenti nei corsi d'acqua maggiori o esterni alla modellazione 2D la condizione al contorno corrisponde a quella di moto uniforme.
 - Per l'individuazione delle aree inondate si è fatto riferimento alle quote del pelo libero, ottenute dai calcoli del modello HEC-RAS, cercando ove possibile di intersecare tali piani ideali con le curve di livello riportate nella cartografia di riferimento. Le aree dovranno essere verificate con un modello 1D-2D. Non si ravvisano rischi per le opere in progetto in quanto il livello idrico è sempre inferiore alla quota di piano ferroviaria di progetto.
 - Le aree di allargamento dei corsi d'acqua principali rappresentati in planimetria sono riferiti ad un TR 50 nella configurazione di progetto.
 - Per le caratteristiche geometriche-dimensionali e dei materiali dei tombini fare riferimento agli elaborati di carpenteria degli stessi relativi alle opere civili.

Pk 5+590 - NI11 - IN11 - Profilo di rigurgito da modello (post operam)



River Sta	Q Total (m3/s)	Livello terreno sistemazione (m)	Livello idrico (m)	Livello critico (m)	Livello energia (m)
0.0	4.20	464.18	465.02	465.25	465.56
-1.0	4.20	462.96	464.15	463.90	464.21
-2.0	4.20	462.96	463.90	463.90	464.02
-3.0	4.20	458.75	459.44	459.52	460.17
-4.0	4.20	457.12	457.84	458.04	458.47
-4.1	4.20	458.06	457.01	457.17	457.54
-4.2	4.20	455.30	455.65	456.06	457.41
-5.0	4.20	455.35	455.72	456.11	457.34
-5.1	Culvert				
-6.0	4.20	455.30	455.80	456.05	456.67
-7.0	4.20	455.29	456.39	455.81	456.45
-8.0	4.20	455.00	456.36	455.52	456.40
-8.0	In Strutt				
-8.0	4.20	455.00	455.52	455.52	455.78
-8.1	4.20	451.99	452.14	452.52	455.48
-9.0	4.20	451.99	452.16	452.52	454.75
-9.1	Culvert				
-10.0	4.20	451.54	452.66	452.07	452.72
-11.0	4.20	451.35	452.55	452.12	452.71
-12.0	4.20	451.28	452.18	452.18	452.63
-13.0	4.20	451.15	451.86	452.04	452.41

COMMITTENTE: **RFI RETE FERROVIARIA ITALIANA GRUPPO FERROVIE DELLO STATO ITALIANE**

PROGETTAZIONE: **ITALFERR**

DIRETTRICE FERROVIARIA MESSINA - CATANIA - PALERMO

NUOVO COLLEGAMENTO PALERMO - CATANIA

U.O. INFRASTRUTTURE NORD

PROGETTO DEFINITIVO

TRATTA LERCARA DIR. - CALTANISSETTA XIRBI (LOTTO 3)

IDRAULICA MINORE INTERFERENTE
IN11 - Pk 5+590
Planimetria con sezioni e profilo post operam

SCALA: **varie**

COMMESSA LOTTO FASE ENTE TIPO DOC. OPERA/DISCIPLINA PROGR. REV.

RS3T 30 D 26 LZ IN1100 001 C

Rev.	Descrizione	Redatto	Data	Verificato	Data	Approvato	Data	Autorizzato Data
A	Emissione Esecutiva	20 maggio 2020	2020	20 maggio 2020	2020	20 maggio 2020	2020	2020
B	Emissione Esecutiva	21 maggio 2020	2020	21 maggio 2020	2020	21 maggio 2020	2020	2020
C	Emissione Esecutiva	20 maggio 2020	2020	20 maggio 2020	2020	20 maggio 2020	2020	2020

File: RS3T.3.0.D.26.LZ.IN.11.0.0.001.C n. Elab.: 26_442