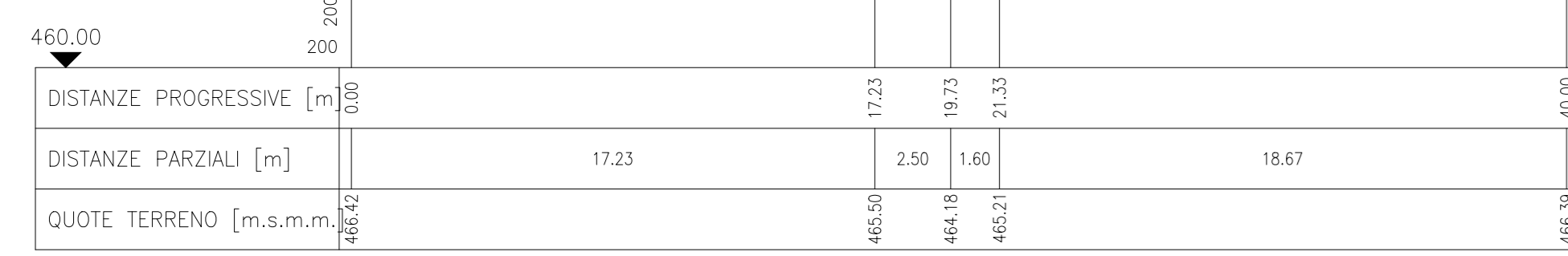
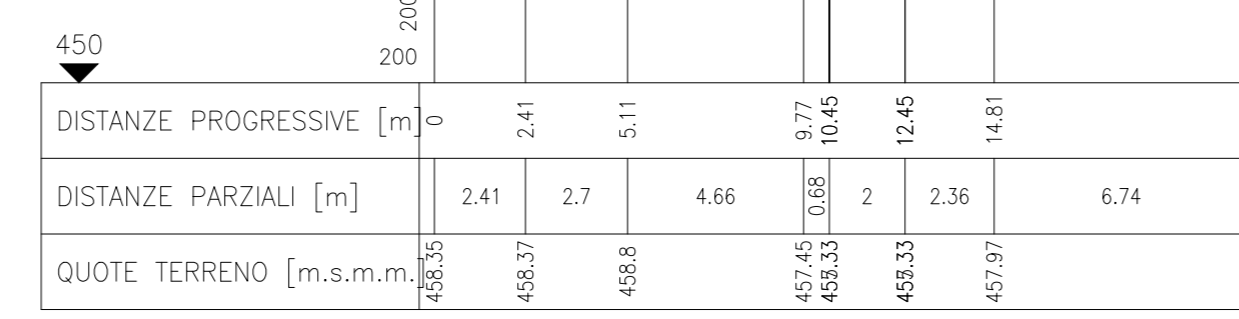


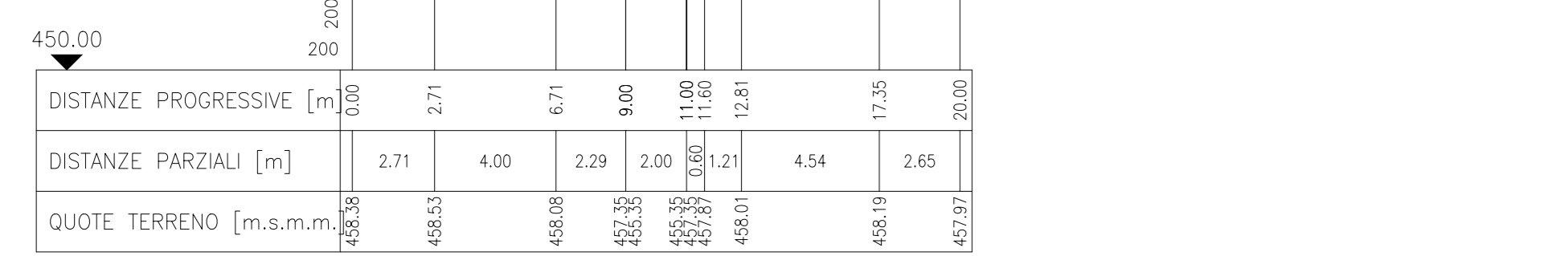
SEZ\_00



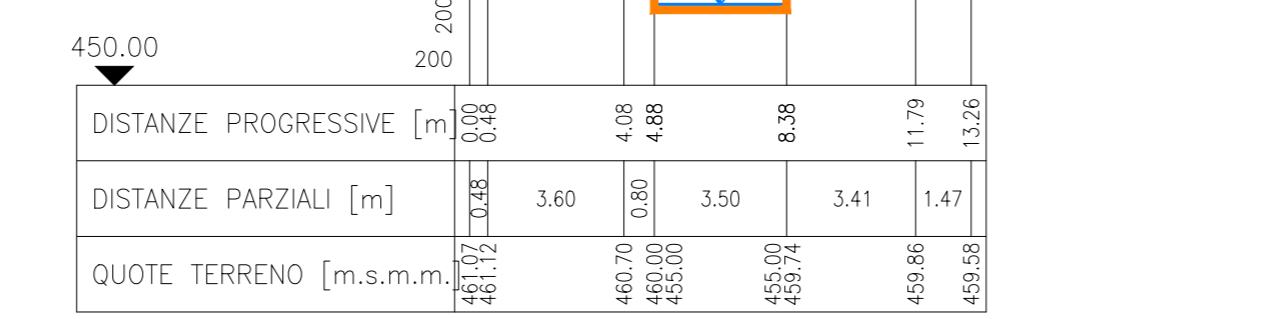
SEZ\_-4.2 -4.1 soito



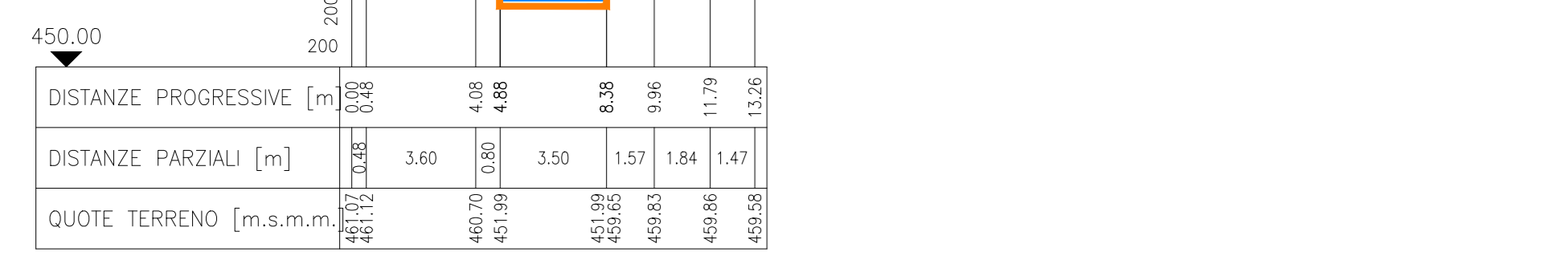
SEZ\_-5.1 CULVERT



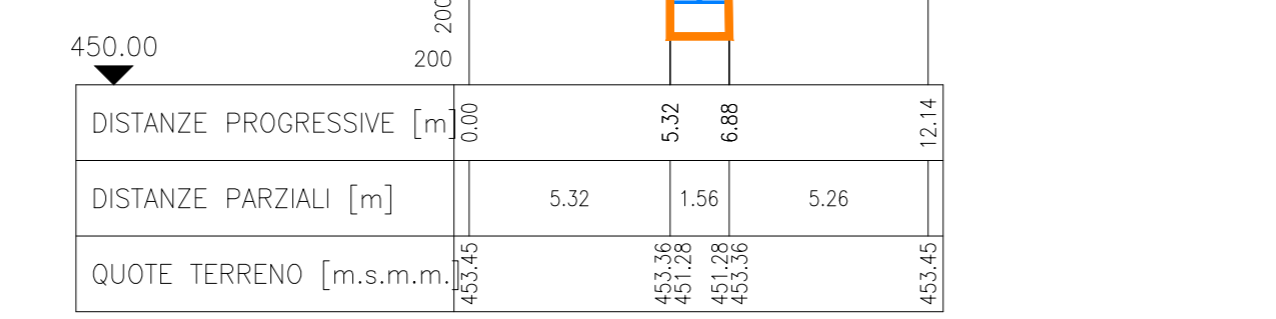
SEZ\_-7.96 SOGLIA -8.1



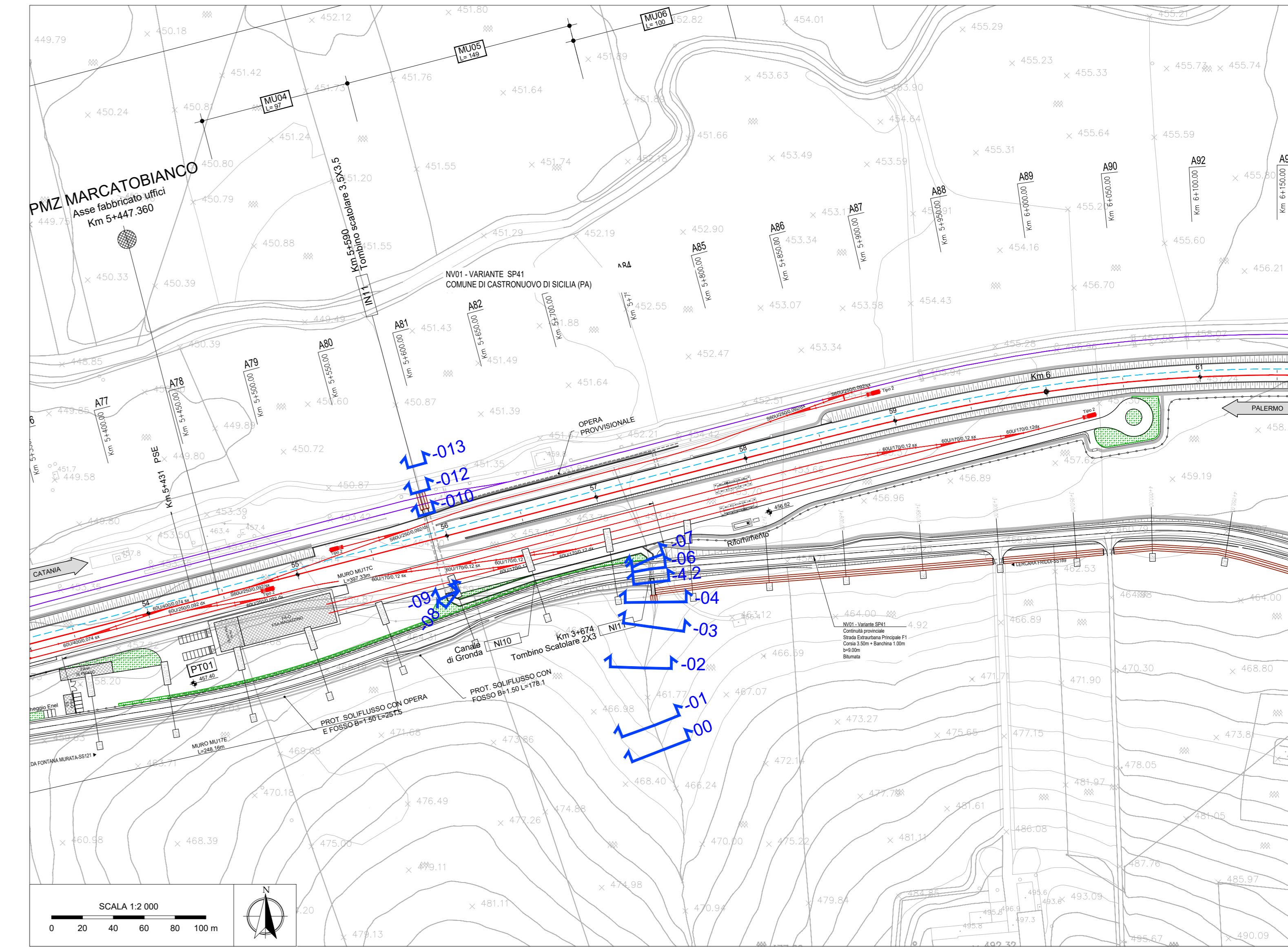
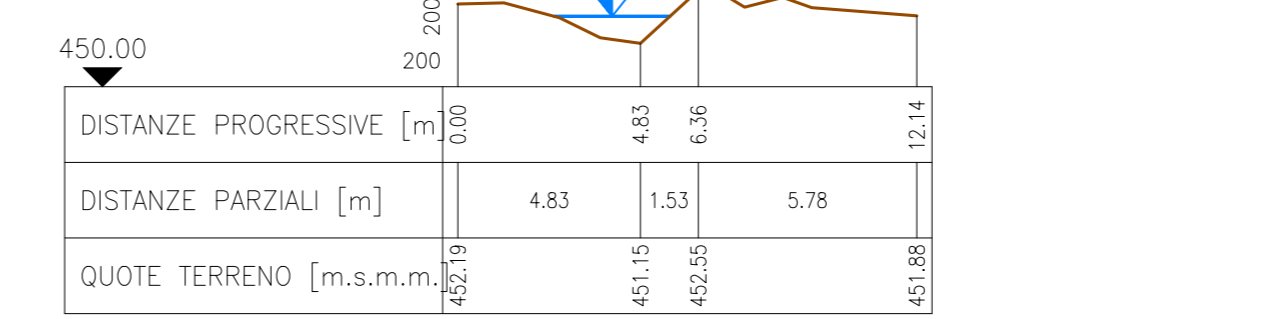
SEZ\_-9.1 CULVERT



SEZ\_-12



SEZ\_-13



- LEGENDA PLANIMETRIA**
- SEZ.XX N° sezione
- LEGENDA PROFILO**
- Profilo del terreno
  - Profilo del terreno
  - Livello idrico sdp
  - Sistemazione di progetto

- Note:**
- Le caratteristiche geometriche dei corsi d'acqua e dei manufatti presenti lungo gli stessi sono state ricostruite a partire dai rilievi eseguiti da Italferr o reperiti presso altri Enti. Sono stati utilizzati, a seconda della disponibilità, i seguenti dati:
    - Rilievo LIDAR Italferr (risoluzione 5 punti/mq)
    - Rilievo LIDAR del Ministero dell' Ambiente e della Tutela del Territorio e del Mare (MATTM)
    - Sezioni di rilievo trasversali dei corsi d'acqua;
    - Rilievi calometrici;
    - Prospetti delle opere di scavalco esistenti;
    - Documentazione fotografica;
    - La condizione al contorno nei profili corrisponde al livello nel corso d'acqua maggiore calcolato con modello bidimensionale per un evento con TR 30.
  - Per i corsi d'acqua non direttamente confluenti nei corsi d'acqua maggiori o esterni alla modellazione 2D la condizione al contorno corrisponde a quella di moto uniforme.
  - Le sezioni riportate nelle tavole sono state utilizzate nella modellazione Hec Ras e descrivono il comportamento idraulico della sistemazioni. Per la corretta posa delle sezioni si rimanda alla tavola dei tipologici.

COMMITTENTE: **RFI** RETE FERROVIARIA ITALIANA GRUPPO FERROVIE DELLO STATO ITALIANE

PROGETTAZIONE: **ITALFERR** GRUPPO FERROVIE DELLO STATO ITALIANE

**DIRETTRICE FERROVIARIA MESSINA - CATANIA - PALERMO**

**NUOVO COLLEGAMENTO PALERMO - CATANIA**

**U.O. INFRASTRUTTURE NORD**

**PROGETTO DEFINITIVO**

**TRATTA LERCARA DIR. - CALTANISSETTA XIRBI (LOTTO 3)**

IDRAULICA MINORE INTERFERENTE  
IN11 - Pk 5+590  
Sezioni idrauliche post operam

SCALA: 1:200

COMMESSA	LOTTO	FASE	ENTE	TIPO DOC.	OPERA/DISCIPLINA	PROGR.	REV.
RS3T	30	D	26	W9	IN1100	001	A

Rev.	Descrizione	Redatto	Data	Verificato	Data	Approvato	Data	Autorizzato Data
A	Emissione Esecutiva	M. M. M.	Apr-2020	M. M. M.	Apr-2020	M. M. M.	Apr-2020	Apr-2020

File: RS3T.3.0.D.26.W9.IN.11.0.001.A n. Elab.: 26\_442\_1