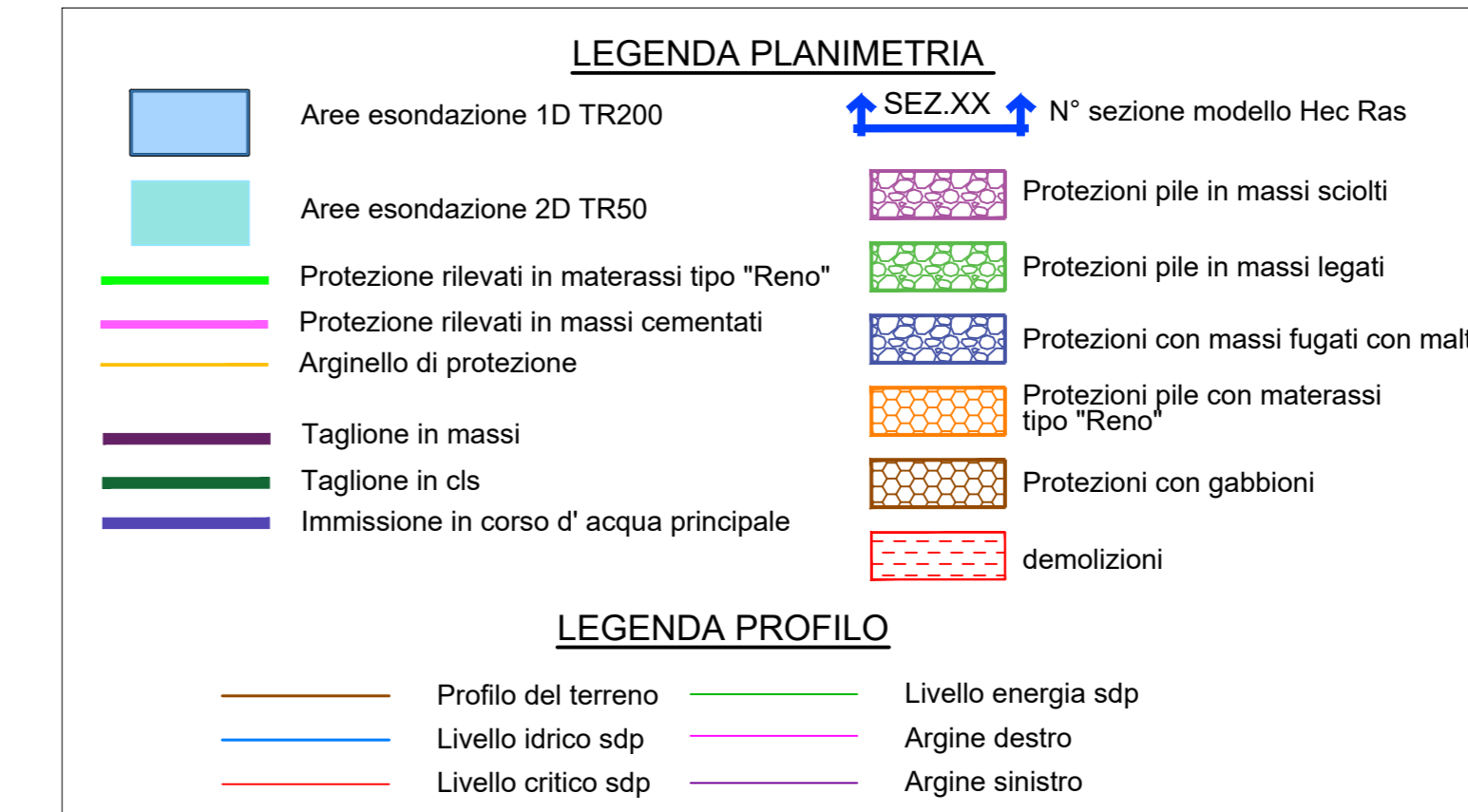
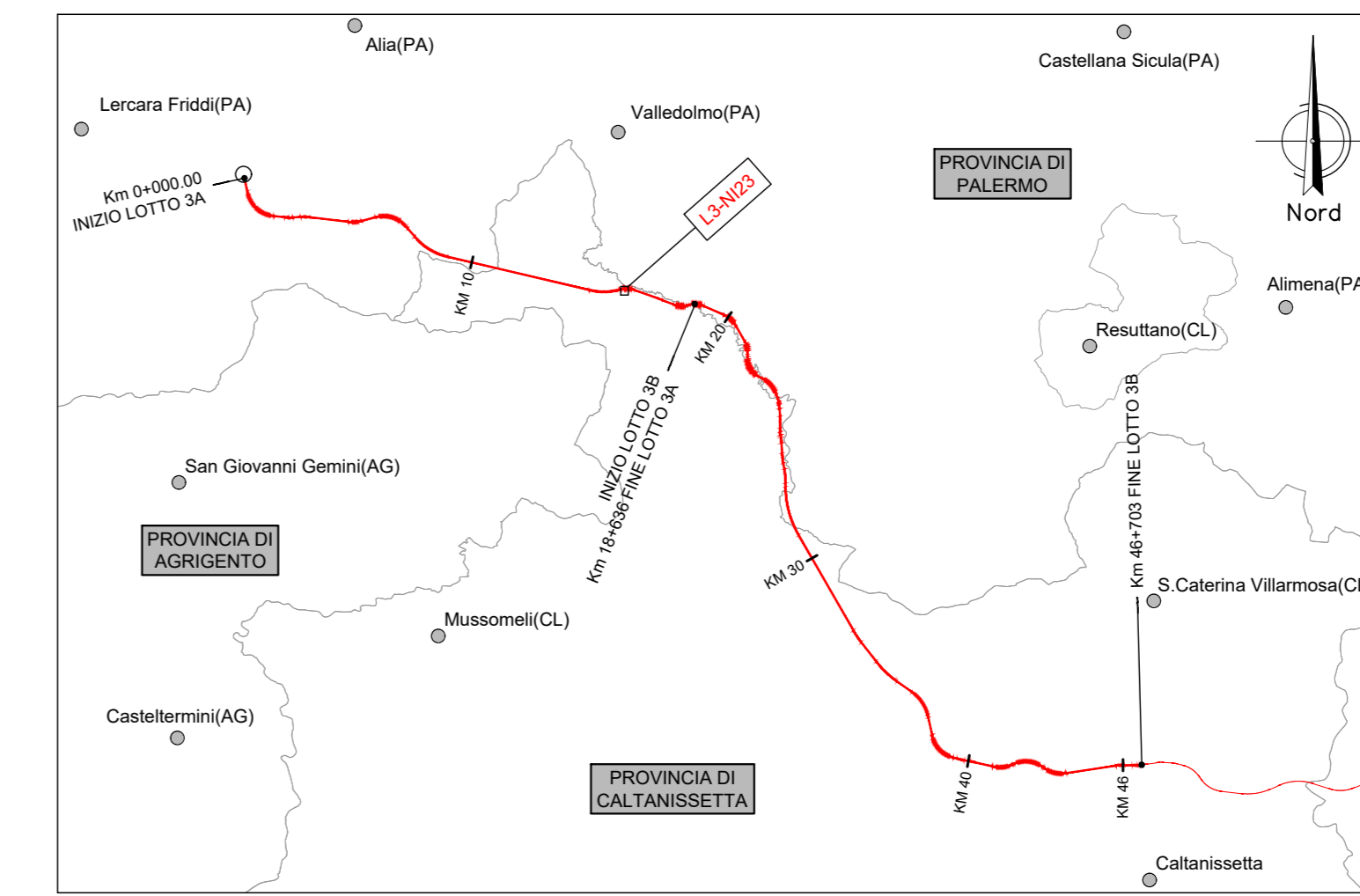
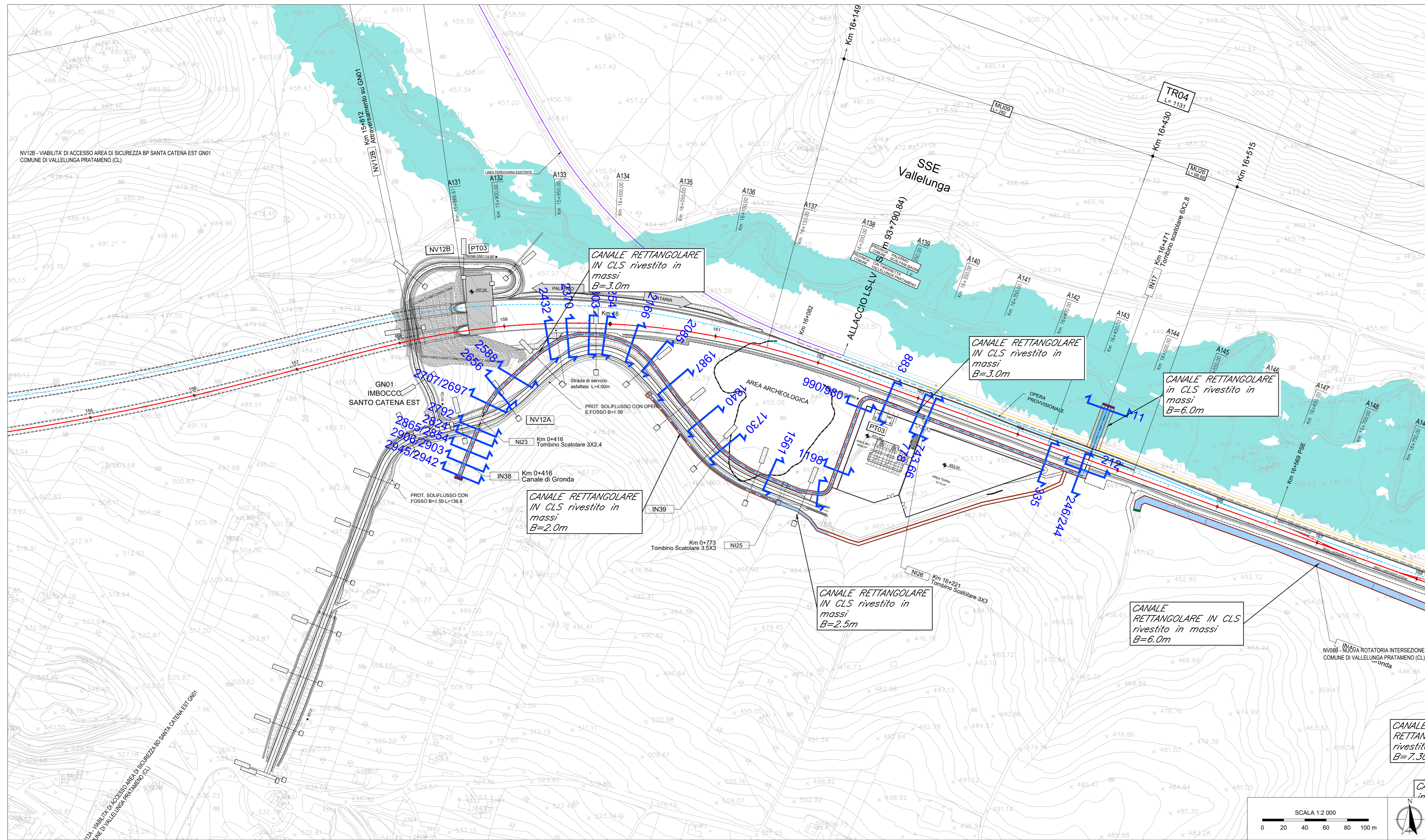
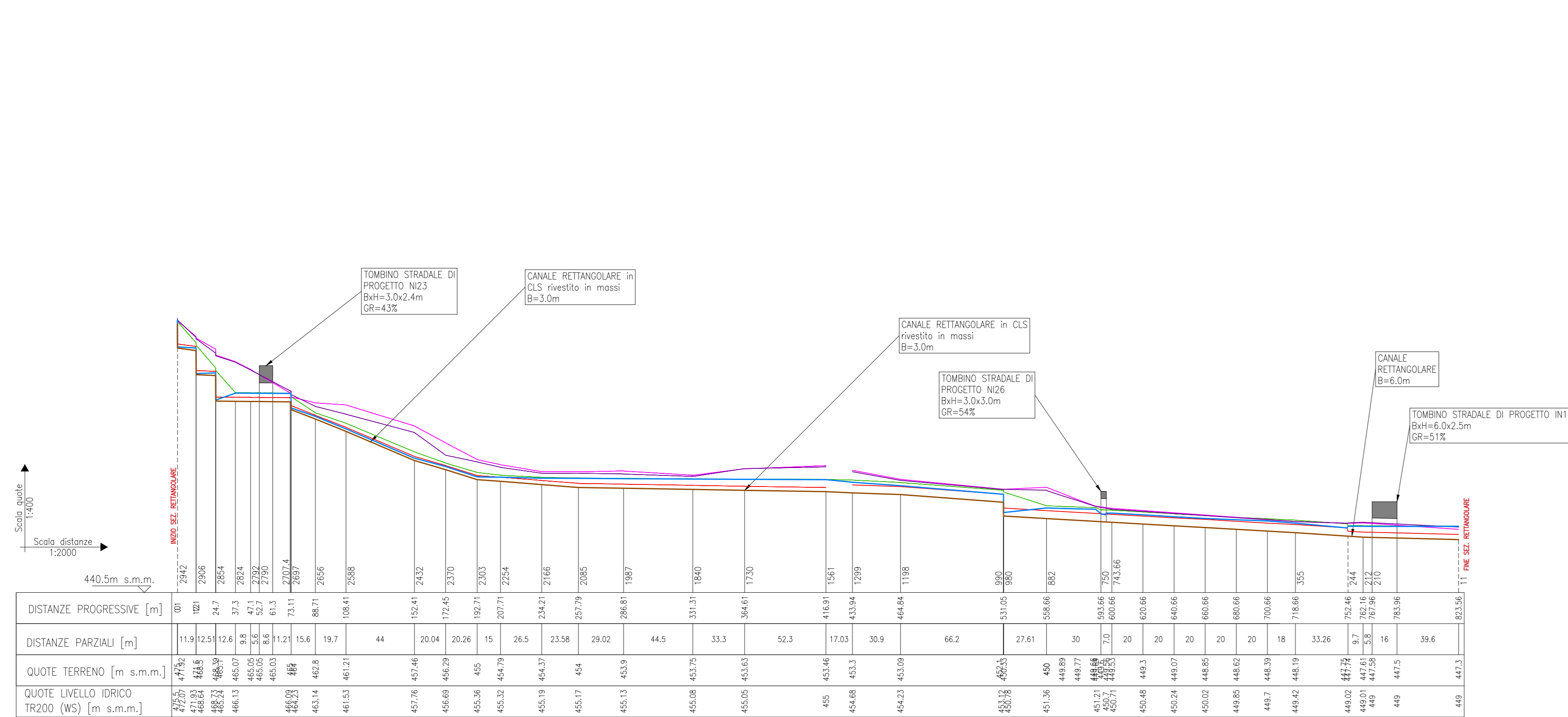


Pk 16+471 - NI23 - NI25 - NI26 - Planimetria sistemazione idraulica con sezioni di studio (post operam)



- Note:
- Le caratteristiche geometriche dei corsi d'acqua e dei manufatti presenti lungo gli stessi sono state ricostruite a partire dai rilievi eseguiti da Italferr o reperiti presso altri Enti. Sono stati utilizzati, a seconda della disponibilità, i seguenti dati:
 - Rilievo LIDAR Italferr (risoluzione 5 punti mq)
 - Rilievo LIDAR del Ministero dell' Ambiente e della Tutela del Territorio e del Mare (MATTM);
 - Sezioni di rilievo trasversali dei corsi d'acqua;
 - Rilievi celerimetrici;
 - Prospetti delle opere di scavalco esistenti;
 - Documentazione fotografica;
 - La condizione al contorno nei profili corrisponde al livello nel corso d'acqua maggiore calcolato con modello bidimensionale per un evento con TR 30.
 - Per i corsi d'acqua non direttamente confluenti nei corsi d'acqua maggiori o esterni alla modellazione 2D la condizione al contorno corrisponde a quella di moto uniforme.
 - Per l'individuazione delle aree inondate si è fatto riferimento alle quote del pelo libero, ottenute dai calcoli del modello HEC-RAS, cercando ove possibile di intersecare tali piani ideali con le curve di livello riportate nella cartografia di riferimento. Le aree dovranno essere verificate con un modello 1D-2D. Non si ravvisano rischi per le opere in progetto in quanto il livello idrico è sempre inferiore alla quota di piano ferroviaria di progetto.
 - Le aree di allargamento dei corsi d'acqua principali rappresentati in planimetria sono riferiti ad un TR 50 nella configurazione di progetto.
 - Per le caratteristiche geometriche-dimensionali e dei materiali dei tombini fare riferimento agli elaborati di carpenteria degli stessi relativi alle opere civili.

Pk 16+471 - NI23 - NI25 - NI26 - Profilo di rigurgito da modello (post operam)



River Sta	Q Total (m³/s)	Livello terreno (m)	Livello idrico (m)	Livello critico (m)	Livello energia (m)
2945.498	3.6	475	475.5	475.5	475.64
2942	3.6	471.92	472.07	472.45	475.33
2906	3.6	471.6	471.93	472.13	472.6
2903	3.6	468.5	468.64	469.03	472.29
2885	3.6	468.39	468.73	468.92	469.37
2854	3.6	465.1	465.24	465.53	469.04
2824	3.6	465.07	465.13	465.6	468.18
2792	3.6	465.05	465.1	465.58	466.17
2707.5	3.6	465	465.09	465.53	466.14
2707	3.6	465	465.53	465.53	465.79
2697	3.6	464	464.23	464.53	465.67
2656	3.6	462.9	463.14	463.28	463.6
2588	3.6	461.21	461.53	461.73	462.26
2432	3.6	457.46	457.76	457.99	458.57
2370	3.6	456.29	456.69	456.82	457.15
2303	3.6	455	455.36	455.53	455.93
2254	3.6	454.79	455.32	455.32	455.68
2166	3.6	454.37	455.19	454.9	455.3
2085	3.6	454	455.17	454.53	455.22
1987	3.6	453.9	455.13	454.43	455.18
1840	3.6	453.75	455.08	454.28	455.12
1730	3.6	453.63	455.05	454.15	455.08
1661	3.6	453.46	455	453.99	455.04
1399	9.7	453.3	454.68	454.32	454.96
1198	9.7	453.09	454.23	454.11	454.64
990	9.7	452.1	453.12	453.12	453.63
980	9.7	450.33	450.78	451.35	453.42
883	9.7	450	451.36	451.02	451.65
882	9.7	450	451.36	451.02	451.65
365	10.1	448.19	448.42	448.24	448.9
245	10.1	447.75	448.8	448.9	449.32
244	10.1	447.74	449.02	448.37	449.1
212	10.1	447.61	449.01	448.27	449.08
210	Culvert				
11	10.1	447.3	449	447.96	449.02

COMMITTENTE: **RFI** RETE FERROVIARIA ITALIANA GRUPPO FERROVIE DELLO STATO ITALIANE

PROGETTAZIONE: **ITALFERR** INFRASTRUTTURE FERROVIARIE

DIRETTRICE FERROVIARIA MESSINA - CATANIA - PALERMO
 NUOVO COLLEGAMENTO PALERMO - CATANIA

U.O. INFRASTRUTTURE NORD

PROGETTO DEFINITIVO

TRATTA LERCARA DIR. - CALTANISSETTA XIRBI (LOTTO 3)

IDRAULICA MINORE INTERFERENTE
 IN17 e NI23 - Pk 16+471
 Planimetria con sezioni e profilo post operam

SCALA: varie

COMMESSA LOTTO FASE ENTE TIPO DOC. OPERA/DISCIPLINA PROGR. REV.

RS3T 30 D 6 LZ IN1700 001 D

Rev.	Descrizione	Redatto	Data	Verificato	Data	Approvato	Data	Autorizzato Data
A	Emissione Esecutiva	AV. Ing. G. M. M. M.	Gen-2020	AV. Ing. G. M. M. M.	Gen-2020	AV. Ing. G. M. M. M.	Gen-2020	Gen-2021
B	Emissione Esecutiva	AV. Ing. G. M. M. M.	Feb-2020	AV. Ing. G. M. M. M.	Feb-2020	AV. Ing. G. M. M. M.	Feb-2020	Feb-2020
C	Emissione Esecutiva	AV. Ing. G. M. M. M.	Apr-2020	AV. Ing. G. M. M. M.	Apr-2020	AV. Ing. G. M. M. M.	Apr-2020	Apr-2020
D	Emissione Esecutiva	AV. Ing. G. M. M. M.	Giul-2021	AV. Ing. G. M. M. M.	Giul-2021	AV. Ing. G. M. M. M.	Giul-2021	Giul-2021

File: RS3T.3.0.D.26.LZ.IN.17.0.0.001.D n. Elab.: 26_450