

SEZIONE\_120

DISTANZE PROGRESSIVE [m]	0	11	14,35	17,4	20,8	29,9	40
DISTANZE PARZIALI [m]		3,7	10,53	3,39	5,06	6,79	10,41
QUOTE [m s.l.m.]	432,17	432,26	432,22	431,94	431,79	432	432,63

SEZIONE 108

DISTANZE PROGRESSIVE	0	8,54	14	17	22	26	35,53	40
DISTANZE PARZIALI		8,54	5,46	3	6	3	9,53	4,47
QUOTE	431,87	431,33	431,66	431,66	431,66	431,66	431,33	431,33

SEZIONE 100

DISTANZE PROGRESSIVE	0	6,58	14	17	22	26	32,26	40
DISTANZE PARZIALI		6,58	7,42	3	6	3	6,26	7,74
QUOTE	432,31	430	430,09	429,49	428,09	430,09	430,41	430

SEZIONE 70

DISTANZE PROGRESSIVE	0	6,36	14	17	23	26	35,26	40
DISTANZE PARZIALI		6,36	7,64	3	6	3	9,28	4,72
QUOTE	427,13	427,22	427,76	427,76	427,76	429,76	429,9	429,35

SEZIONE 40

DISTANZE PROGRESSIVE	0	12,23	17,23	20,62	26,2	34,29	40
DISTANZE PARZIALI		12,23	5,00	3,39	5,58	7,99	5,71
QUOTE	429,36	429,65	429,65	429,84	429,84	429,16	429,2

SEZIONE\_110

DISTANZE PROGRESSIVE	0	8,55	14	17	23	26	35,53	40
DISTANZE PARZIALI		8,55	5,45	3	6	3	9,53	4,47
QUOTE	432,49	431,98	432,33	432,33	432,33	432,33	432	431,99

SEZIONE 105

DISTANZE PROGRESSIVE	0	6,16	14	17	23	26	35,53	40
DISTANZE PARZIALI		6,16	7,84	3	6	3	14	
QUOTE	411,53	411,03	411,36	410,36	410,36	410,36	411,03	411,03

SEZIONE 85

DISTANZE PROGRESSIVE	0	9,91	14	17	23	26	32,53	40
DISTANZE PARZIALI		9,91	4,09	3	6	3	14	
QUOTE	429,35	429,6	429,15	428,10	428,15	428,10	429,35	429,35

SEZIONE 60

DISTANZE PROGRESSIVE	0	18,43	20,5	26,5	30	35	40
DISTANZE PARZIALI		18,43	2,07	6,00	3,50	5,00	
QUOTE	427,74	427,74	427,25	427,25	427,25	427,25	427,25

SEZIONE 20

DISTANZE PROGRESSIVE	0	18,32	26,6	28,6	35	40	
DISTANZE PARZIALI		18,32	8,28	2,00	6,80	5,00	
QUOTE	424	424	422,29	422,29	422,29	422,29	

SEZIONE 80

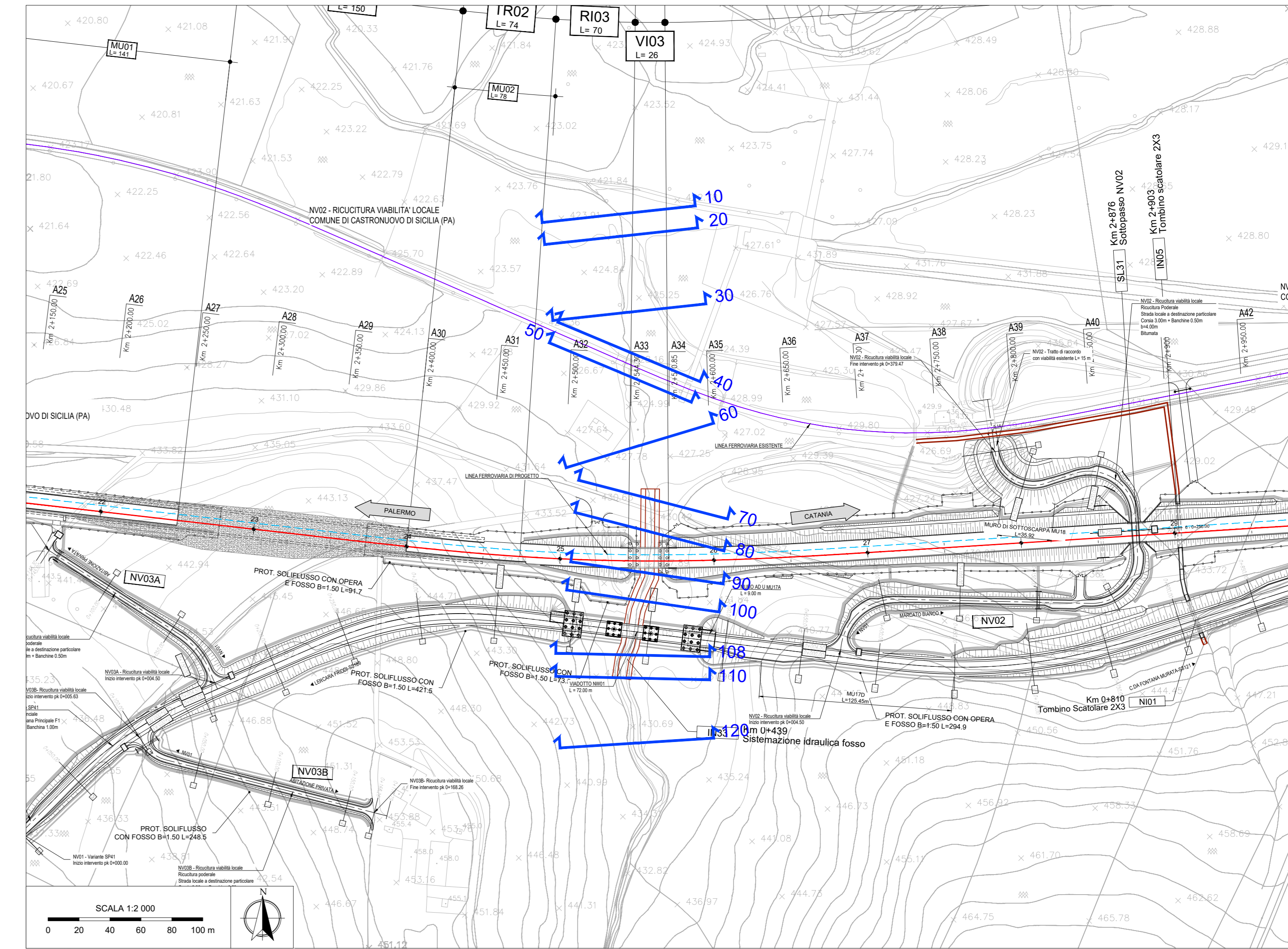
DISTANZE PROGRESSIVE	0	9,06	14	17	23	26	32,53	40
DISTANZE PARZIALI		9,06	4,94	3	6	3	14	
QUOTE	429,74	429,94	429,89	427,89	427,89	428,89	429,89	430

SEZIONE 45

DISTANZE PROGRESSIVE	0	13,66	22,65	29,75	35,75	40
DISTANZE PARZIALI		13,66	8,99	7,10	6,00	
QUOTE	426,95	427,06	425,00	425,00	425,00	427,25

SEZIONE 10

DISTANZE PROGRESSIVE	0	9,55	20,01	21,97	26,97	40
DISTANZE PARZIALI		9,55	10,46	1,96	5,00	
QUOTE	423,36	423,36	423,16	423,16	423,16	423,59



**LEGENDA PLANIMETRIA**  
 SEZ. XX N° sezione

**LEGENDA PROFILO**  
 Profilo del terreno  
 Profilo del terreno  
 Livello idrico sdp  
 Sistemazione di progetto

- Note:**
- Le caratteristiche geometriche dei corsi d'acqua e dei manufatti presenti lungo gli stessi sono state ricostruite a partire dai rilievi eseguiti da Italferr o reperiti presso altri Enti. Sono stati utilizzati, a seconda della disponibilità, i seguenti dati:
    - Rilievo LIDAR Italferr (risoluzione 5 punti/mq)
    - Rilievo LIDAR del Ministero dell' Ambiente e della Tutela del Territorio e del Mare (MATTM);
    - Sezioni di rilievo trasversali dei corsi d'acqua;
    - Rilievi telemetrici;
    - Prospetti delle opere di scavalco esistenti;
    - Documentazione fotografica;
    - La condizione al contorno nei profili corrisponde al livello nel corso d'acqua maggiore calcolato con modello bidimensionale per un evento con TR 30.
  - Per i corsi d'acqua non direttamente confluenti nei corsi d'acqua maggiori o esterni alla modellazione 2D la condizione al contorno corrisponde a quella di moto uniforme.
  - Le sezioni riportate nelle tavole sono state utilizzate nella modellazione Hec Ras e descrivono il comportamento idraulico della sistemazioni. Per la corretta posa delle sezioni si rimanda alla tavola dei tipologici.

COMMITTENTE: **RFI** RETE FERROVIARIA ITALIANA GRUPPO FERROVIE DELLO STATO ITALIANE

PROGETTAZIONE: **ITALFERR** GRUPPO FERROVIE DELLO STATO ITALIANE

**DIRETTRICE FERROVIARIA MESSINA - CATANIA - PALERMO**

**NUOVO COLLEGAMENTO PALERMO - CATANIA**

**U.O. INFRASTRUTTURE NORD**

**PROGETTO DEFINITIVO**

**TRATTA LERCARA DIR. - CALTANISSETTA XIRBI (LOTTO 3)**

IDRAULICA MINORE INTERFERENTE  
 IN33 - Pk 2+544  
 Sezioni idrauliche post operam

SCALA: **1:200**

COMMESSA	LOTTO	FASE	ENTE	TIPO DOC.	OPERA/DISCIPLINA	PROGR.	REV.
RS3T	30	D	26	W9	IN3300	001	A

Rev.	Descrizione	Redatto	Data	Verificato	Data	Approvato	Data	Autorizzato Data
A	Emissione Esecutiva	M. M. M.	Apr-2020	M. M. M.	Apr-2020	M. M. M.	Apr-2020	Apr-2020

File: RS3T.3.0.D.26.W9.IN.33.0.001.A n. Elab.: 26\_457.1