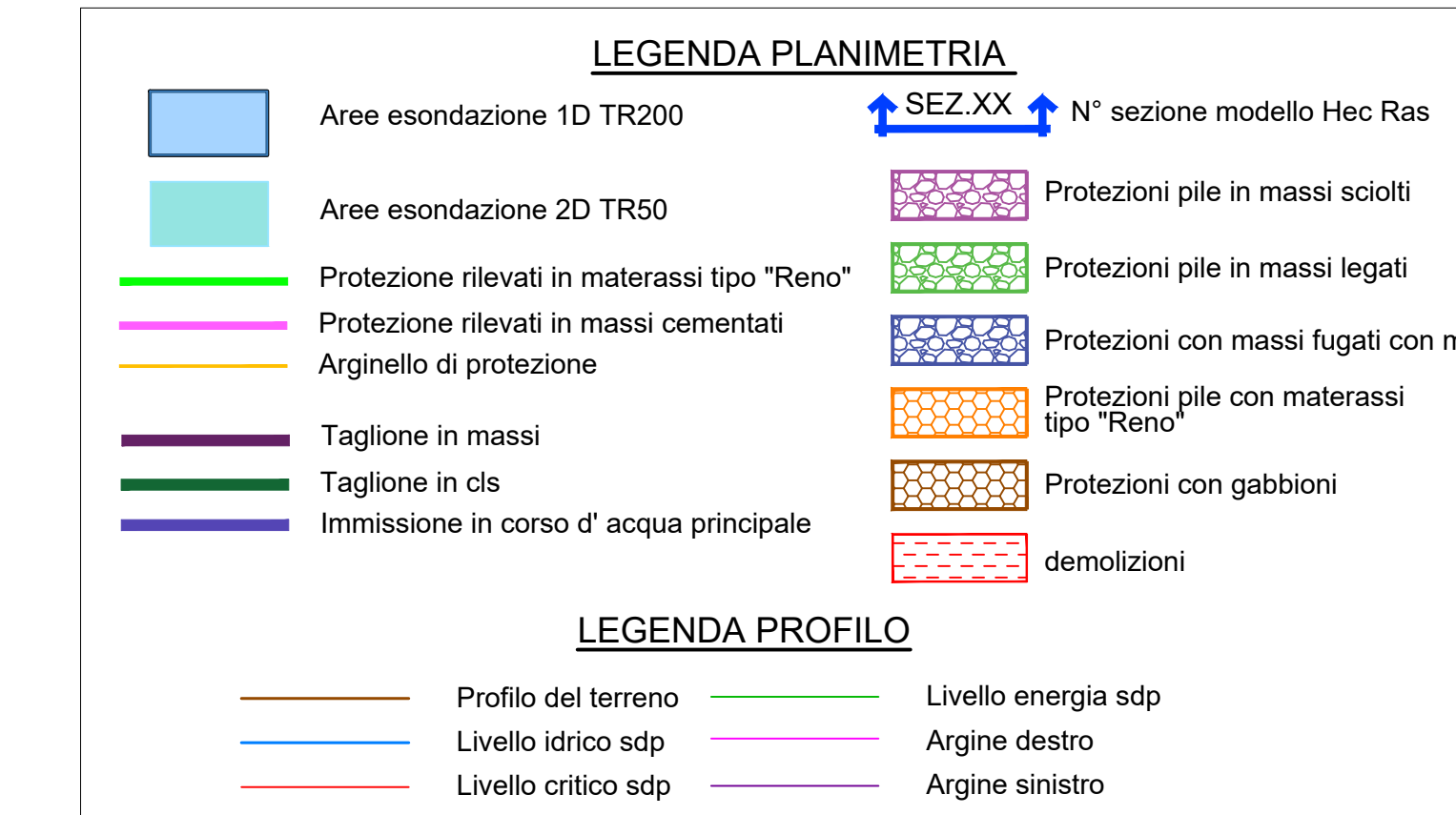
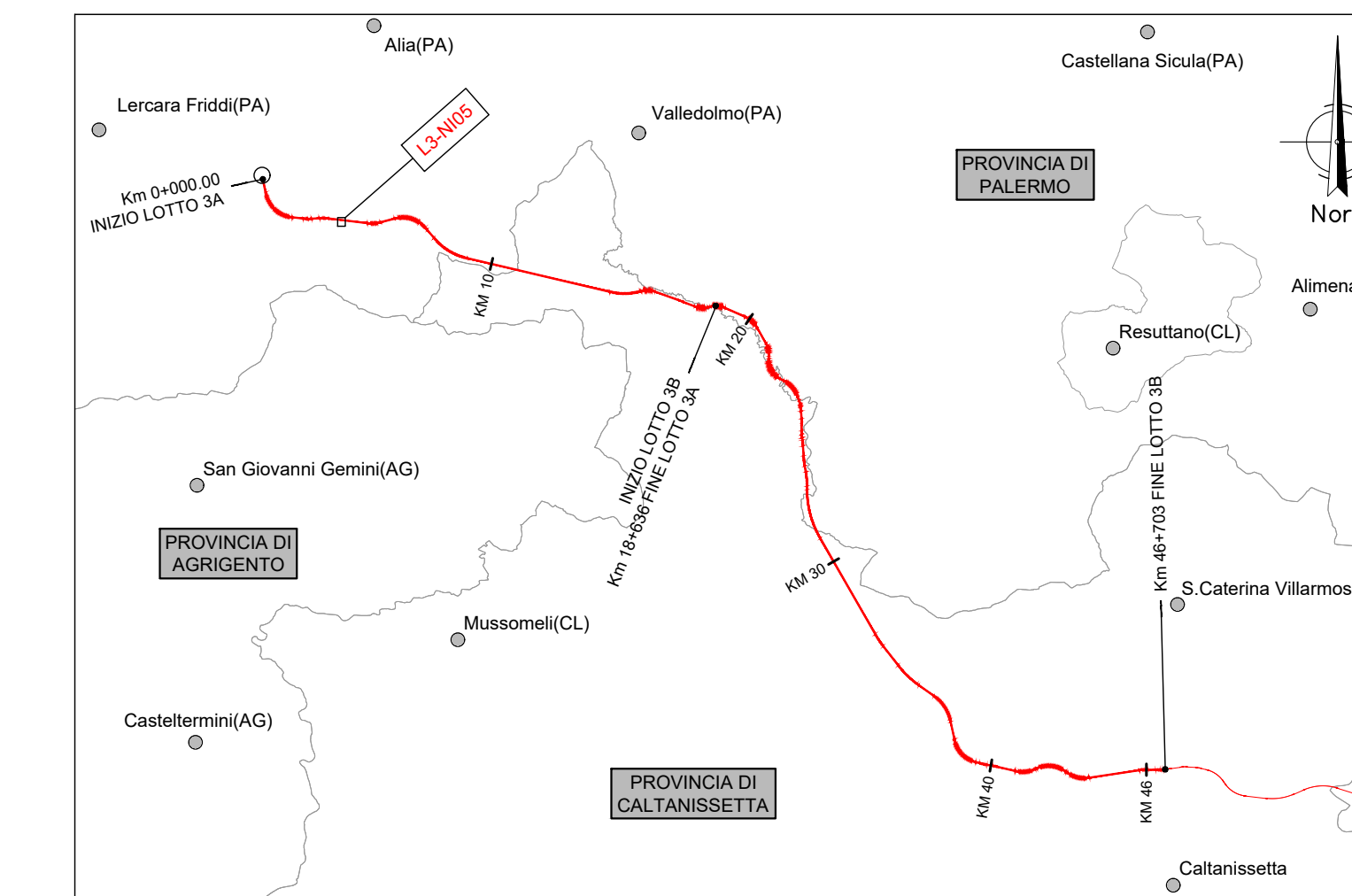
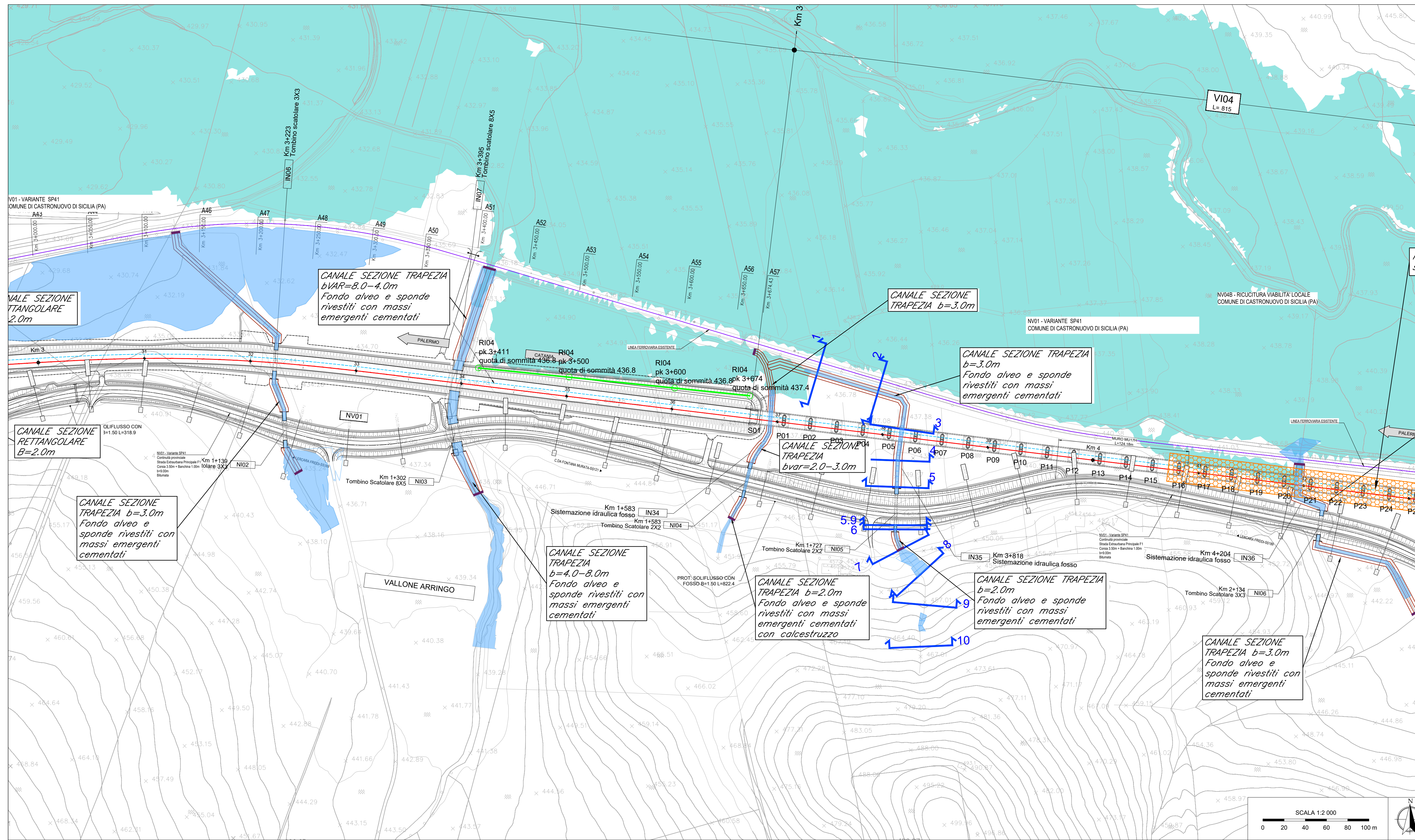
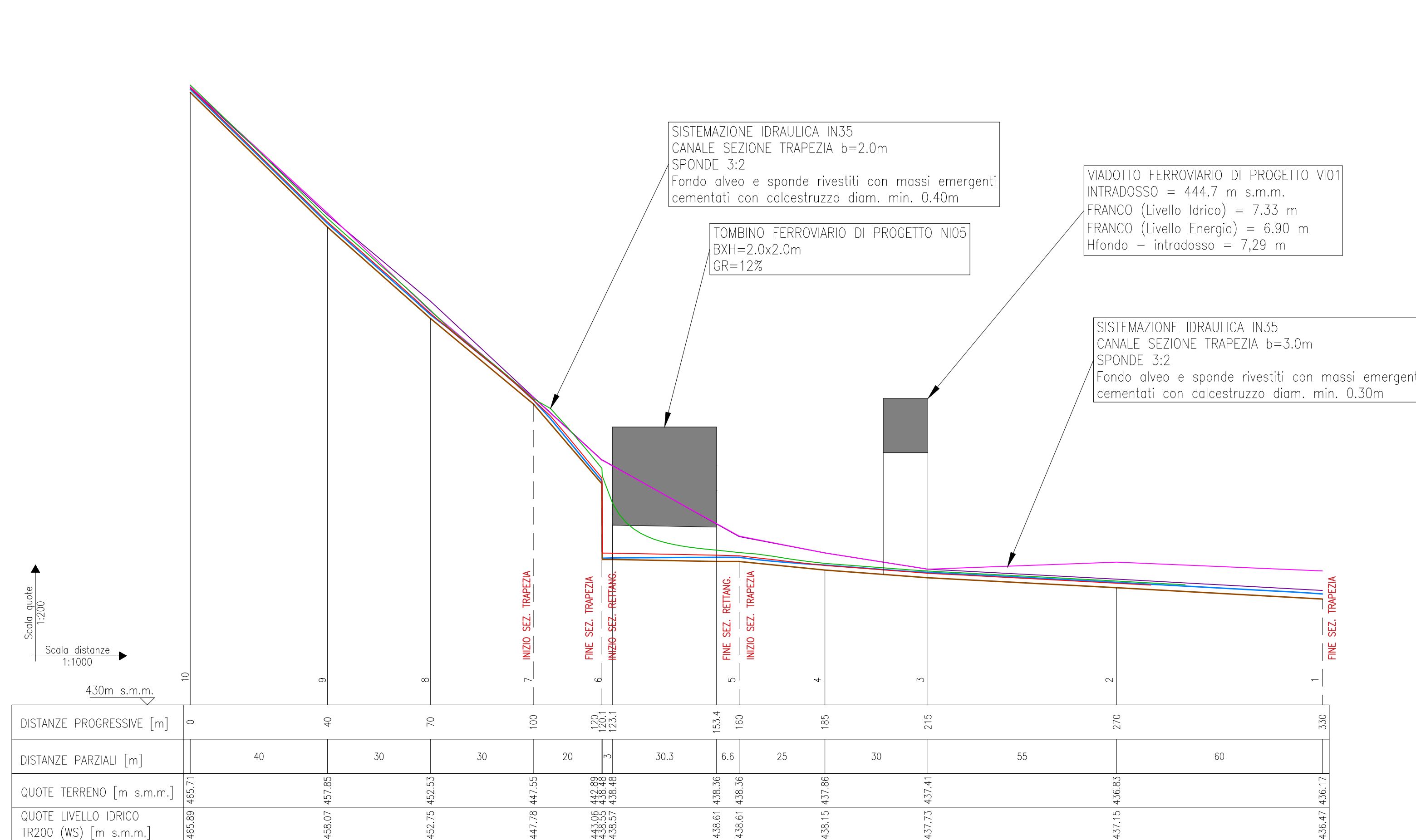


PK 3+818 - IN35 - Planimetria sistemazione idraulica con sezioni di studio (post operam)



- Note:
- Le caratteristiche geometriche dei corsi d'acqua e dei manufatti presenti lungo gli stessi sono state ricostruite a partire dai rilievi eseguiti da Italferr o reperiti presso altri Enti. Sono stati utilizzati, a seconda della disponibilità, i seguenti dati:
 - Rilievo LIDAR Italferr (risoluzione 5 punti mq)
 - Rilievo LIDAR del Ministero dell' Ambiente e della Tutela del Territorio e del Mare (MATTM);
 - Sezioni di rilievo trasversali dei corsi d'acqua;
 - Rilievi celerimetrici;
 - Prospetti delle opere di scavalco esistenti;
 - Documentazione fotografica;
 - La condizione al contorno nei profili corrisponde al livello nel corso d'acqua maggiore calcolato con modello bidimensionale per un evento con TR 30.
 - Per i corsi d'acqua non direttamente confluenti nei corsi d'acqua maggiori o esterni alla modellazione 2D la condizione al contorno corrisponde a quella di moto uniforme.
 - Per l'individuazione delle aree inondate si è fatto riferimento alle quote del pelo libero, ottenute dai calcoli del modello HEC-RAS, cercando ove possibile di intersecare tali piani ideali con le curve di livello riportate nella cartografia di riferimento. Le aree dovranno essere verificate con un modello 1D-2D. Non si ravvisano rischi per le opere in progetto in quanto il livello idrico è sempre inferiore alla quota di piano ferroviaria di progetto.
 - Le aree di allargamento dei corsi d'acqua principali rappresentati in planimetria sono riferiti ad un TR 50 nella configurazione di progetto.
 - Per le caratteristiche geometriche-dimensionali e dei materiali dei tombini fare riferimento agli elaborati di carpenteria degli stessi relativi alle opere civili.

PK 3+818 - IN35 - Profilo di rigurgito da modello (post operam)



River Sta	Q Total (m³/s)	Livello terreno/ sistemazione (m)	Livello idrico (m)	Livello critico (m)	Livello energia (m)
10.0	1.40	465.71	465.89	465.96	466.13
9.0	1.40	457.85	458.06	458.15	458.37
8.0	1.40	452.53	452.75	452.82	453.01
7.0	1.40	447.55	447.78	447.78	447.85
6.0	1.40	442.89	443.05	443.23	443.79
5.9	1.40	438.48	438.55	438.85	443.35
5.5	Culvert				
5.0	1.40	438.36	438.60	438.69	438.88
4.0	1.40	437.86	438.15	438.13	438.25
3.5	Bridge				
3.0	1.40	437.41	437.73	437.67	437.80
2.0	1.40	436.83	437.15	437.10	437.22
1.0	1.40	436.17	436.47	436.44	436.56

COMMITTENTE: **RFI** RETE FERROVIARIA ITALIANA GRUPPO FERROVIE DELLO STATO ITALIANE

PROGETTAZIONE: **ITALFERR** SUPER INFRASTRUTTURE FERROVIARIE

DIRETTRICE FERROVIARIA MESSINA - CATANIA - PALERMO
 NUOVO COLLEGAMENTO PALERMO - CATANIA

U.O. INFRASTRUTTURE NORD
 PROGETTO DEFINITIVO
 TRATTA LERCARA DIR. - CALTANISSETTA XIRBI (LOTTO 3)

IDRAULICA MINORE INTERFERENTE
 IN35 - Pk 3+818
 Planimetria con sezioni e profilo post operam

SCALA: varie

COMMESSA LOTTO FASE ENTE TIPO DOC. OPERA/DISCIPLINA PROGR. REV.

RS3T 30 D 26 LZ IN3500 001 C

Rev.	Descrizione	Redatto	Data	Verificato	Data	Approvato	Data	Autorizzato Data
A	Emissione Esecutiva	M. Ruffino	Gen-2020	M. Ruffino	Gen-2020	M. Ruffino	Gen-2020	F. Savini Apr-2020
B	Emissione Esecutiva	M. Ruffino	Feb-2020	M. Ruffino	Feb-2020	M. Ruffino	Feb-2020	
C	Emissione Esecutiva	M. Ruffino	Apr-2020	M. Ruffino	Apr-2020	M. Ruffino	Apr-2020	

File: RS3T.3.0.D.26.LZ.IN.35.0.0.001.C n. Elab.: 26_459