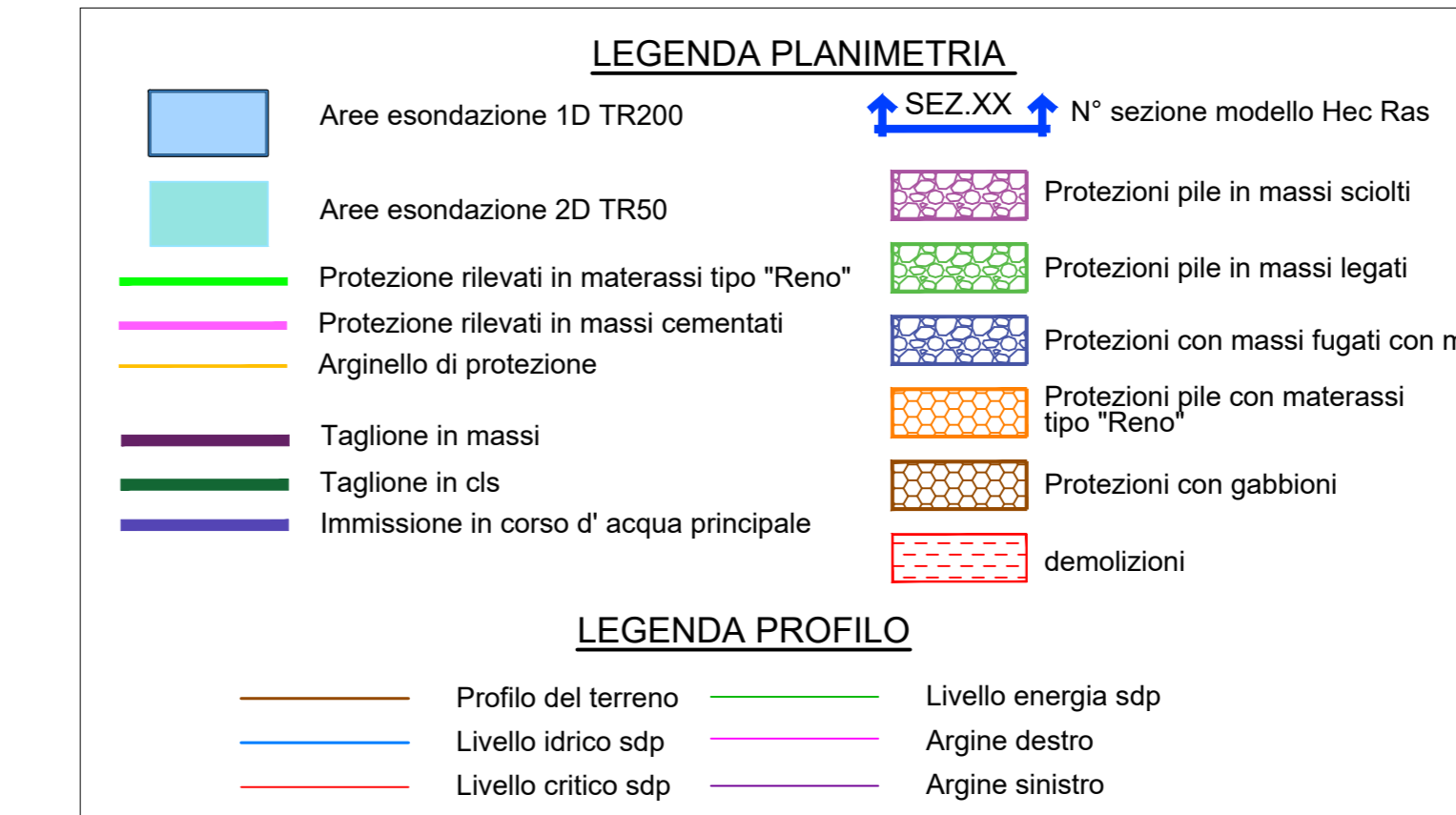
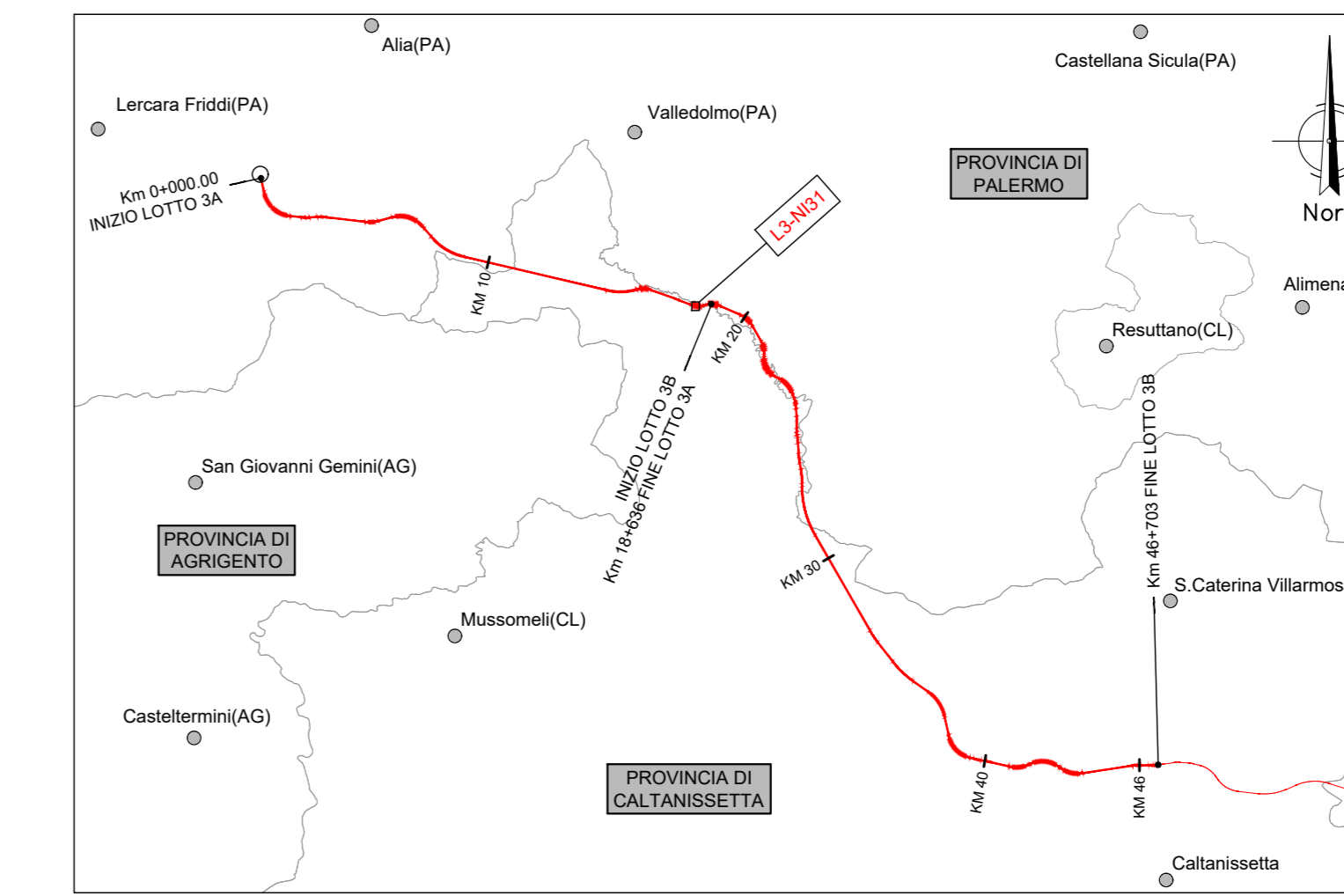
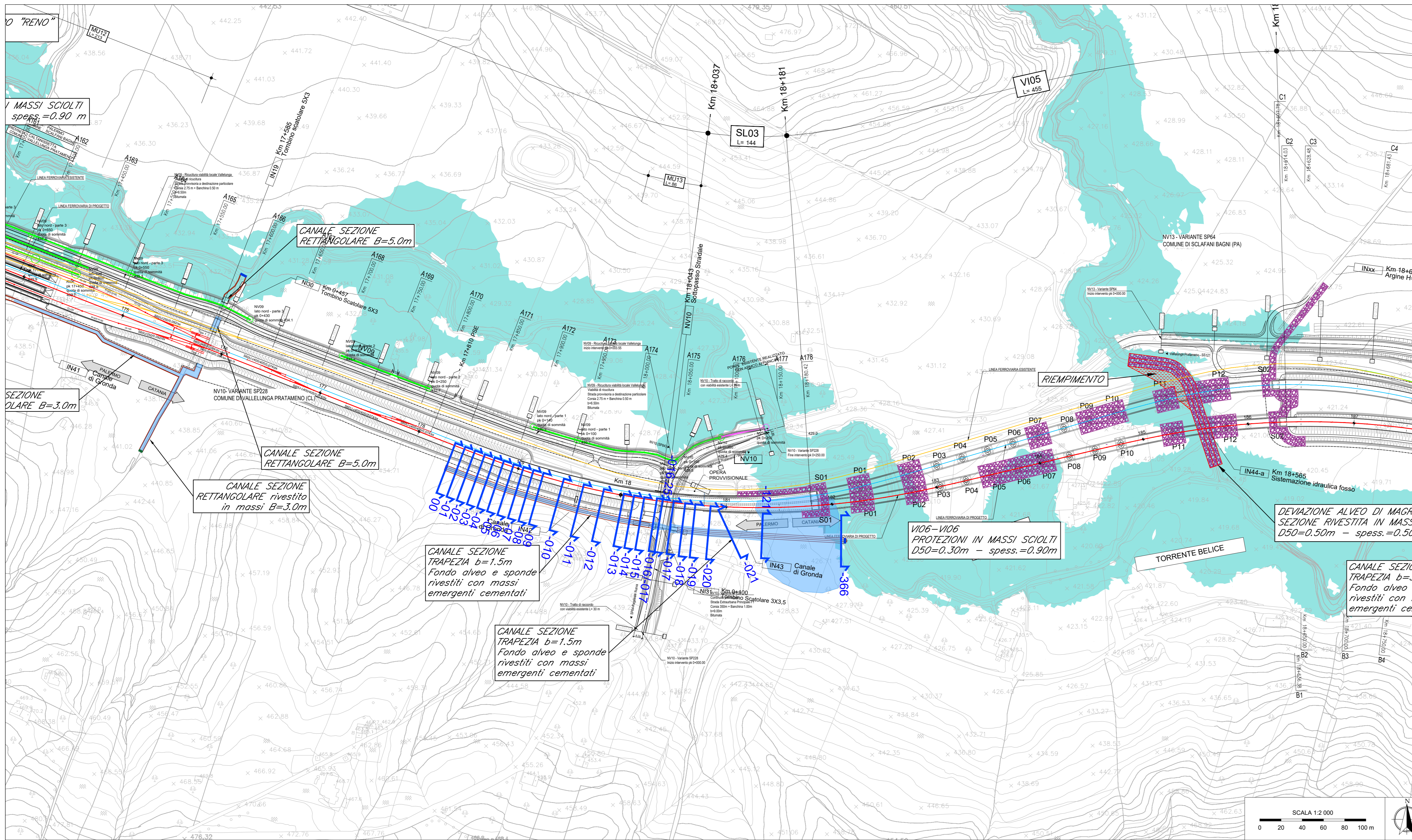
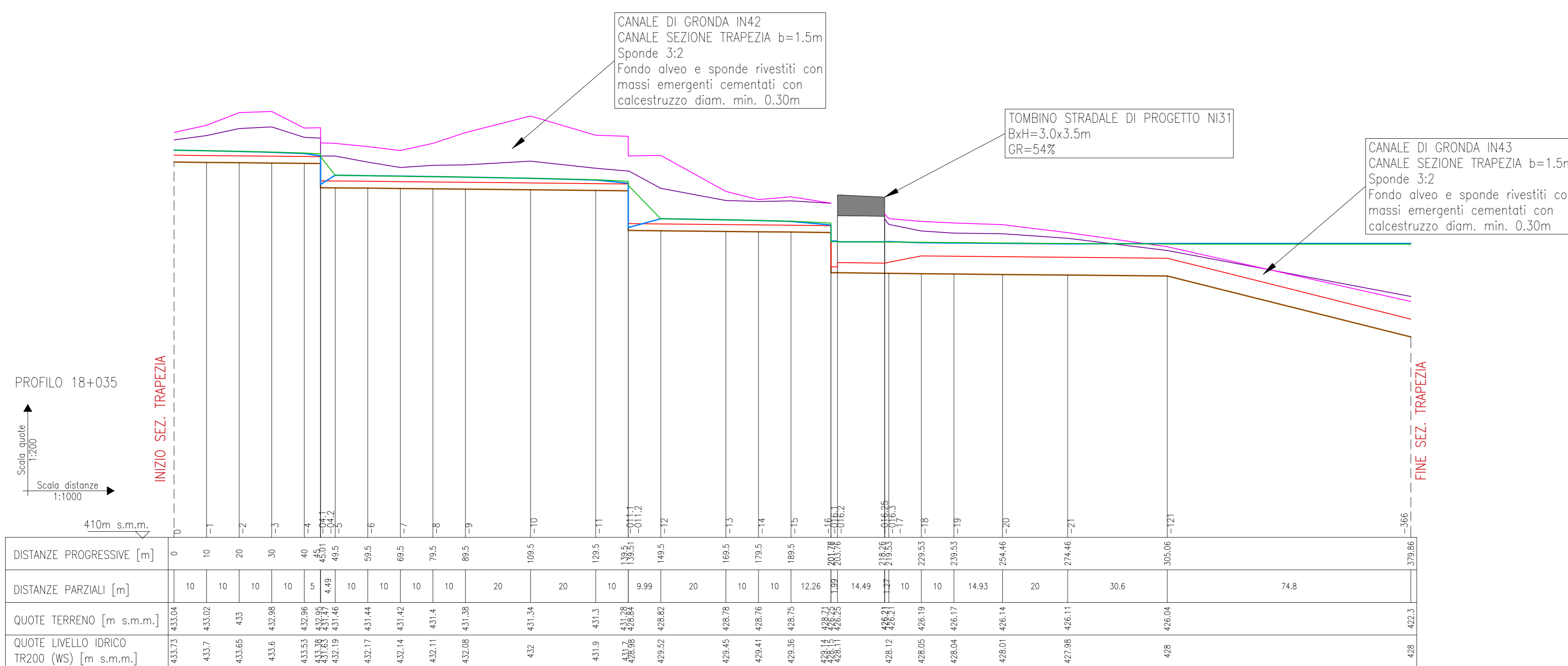


Pk 18+043 - NI31 - Planimetria sistemazione idraulica con sezioni di studio (post operam)



- Note:
- Le caratteristiche geometriche dei corsi d'acqua e dei manufatti presenti lungo gli stessi sono state ricostruite a partire dai rilievi eseguiti da Italferr o reperiti presso altri Enti. Sono stati utilizzati, a seconda della disponibilità, i seguenti dati:
 - Rilievo LIDAR Italferr (risoluzione 5 punti mq)
 - Rilievo LIDAR del Ministero dell' Ambiente e della Tutela del Territorio e del Mare (MATTM)
 - Sezioni di rilievo trasversali dei corsi d'acqua;
 - Rilievi celerimetrici;
 - Prospetti delle opere di scavalco esistenti;
 - Documentazione fotografica;
 - La condizione al contorno nei profili corrisponde al livello nel corso d'acqua maggiore calcolato con modello bidimensionale per un evento con TR 30.
 - Per i corsi d'acqua non direttamente confluenti nei corsi d'acqua maggiori o esterni alla modellazione 2D la condizione al contorno corrisponde a quella di moto uniforme.
 - Per l'individuazione delle aree inondate si è fatto riferimento alle quote del pelo libero, ottenute dai calcoli del modello HEC-RAS, cercando ove possibile di intersecare tali piani ideali con le curve di livello riportate nella cartografia di riferimento. Le aree dovranno essere verificate con un modello 1D-2D. Non si ravvisano rischi per le opere in progetto in quanto il livello idrico è sempre inferiore alla quota di piano ferroviaria di progetto.
 - Le aree di allargamento dei corsi d'acqua principali rappresentati in planimetria sono riferiti ad un TR 50 nella configurazione di progetto.
 - Per le caratteristiche geometriche-dimensionali e dei materiali dei tombini fare riferimento agli elaborati di carpenteria degli stessi relativi alle opere civili.

Pk 18+043 - NI31 - Profilo di rigurgito da modello (post operam)



River Sta	Q (m³/s)	Livello terreno/masone (m)	Livello idrico (m)	Livello critico (m)	Livello energia (m)
0.0	1.60	433.04	433.73	433.47	433.77
-1.0	1.60	433.02	433.69	433.44	433.74
-2.0	1.60	433.00	433.65	433.42	433.70
-3.0	1.60	432.98	433.60	433.40	433.66
-4.0	1.60	432.96	433.52	433.39	433.60
-4.1	1.60	432.95	433.37	433.37	433.54
-4.2	1.60	431.47	431.62	431.89	433.38
-5.0	1.60	431.46	432.19	431.88	432.23
-6.0	1.60	431.44	432.16	431.87	432.20
-7.0	1.60	431.42	432.13	431.84	432.17
-8.0	1.60	431.40	432.10	431.82	432.15
-9.0	1.60	431.38	432.07	431.80	432.12
-10.0	1.60	431.34	432.00	431.76	432.05
-11.0	1.60	431.30	431.90	431.72	431.96
-11.1	1.60	431.28	431.70	431.70	431.86
-11.2	1.60	429.84	428.97	429.26	431.61
-12.0	1.60	428.82	429.52	429.24	429.56
-13.0	1.60	428.78	429.45	429.20	429.50
-14.0	1.60	428.76	429.41	429.18	429.46
-15.0	1.60	428.75	429.35	429.17	429.41
-16.0	1.60	428.71	429.13	429.13	429.30
-16.1	4.60	426.25	428.15	426.61	428.15
-16.2	4.60	426.25	428.15	426.61	428.15
-16.3	Culvert				
-16.3	4.60	426.21	428.10	426.83	428.13
-17.0	4.60	426.21	428.11	426.69	428.13
-18.0	9.10	426.19	428.05	427.28	428.11
-19.0	9.10	426.17	428.03	427.26	428.10
-20.0	9.10	426.14	428.01	427.23	428.07
-21.0	9.10	426.10	427.97	427.20	428.04
-121.0	9.10	426.04	427.99	427.13	428.00
-366.0	9.10	422.30	428.00	423.40	428.00

COMMITTENTE: **RFI** RETE FERROVIARIA ITALIANA GRUPPO FERROVIE DELLO STATO ITALIANE

PROGETTAZIONE: **ITALFERR** SUPER INFRASTRUTTURE FERROVIARIE

DIRETTRICE FERROVIARIA MESSINA - CATANIA - PALERMO
NUOVO COLLEGAMENTO PALERMO - CATANIA

U.O. INFRASTRUTTURE NORD

PROGETTO DEFINITIVO

TRATTA LERCARA DIR. - CALTANISSETTA XIRBI (LOTTO 3)

VIABILITA': IDRAULICA MINORE INTERFERENTE
NI31 - Pk 18+043
Planimetria con sezioni e profilo post operam

SCALA: varie

COMMESSA LOTTO FASE ENTE TIPO DOC. OPERA/DISCIPLINA PROGR. REV.

RS3T 30 D 26 LZ NI3100 001 C

Rev.	Descrizione	Redatto	Data	Verificato	Data	Approvato	Data	Autorizzato Data
A	Emissione Esecutiva	21 Spigola	Gen-2020	M. Spigola	Gen-2020	A. Spigola	Gen-2020	F. Spigola Apr-2020
B	Emissione Esecutiva	21 Spigola	Feb-2020	M. Spigola	Feb-2020	A. Spigola	Feb-2020	F. Spigola Apr-2020
C	Emissione Esecutiva	21 Spigola	Apr-2020	M. Spigola	Apr-2020	A. Spigola	Apr-2020	F. Spigola Apr-2020

File: RS3T.3.0.D.26.LZ.NI.31.0.0.001.C n. Elab.: 26_482