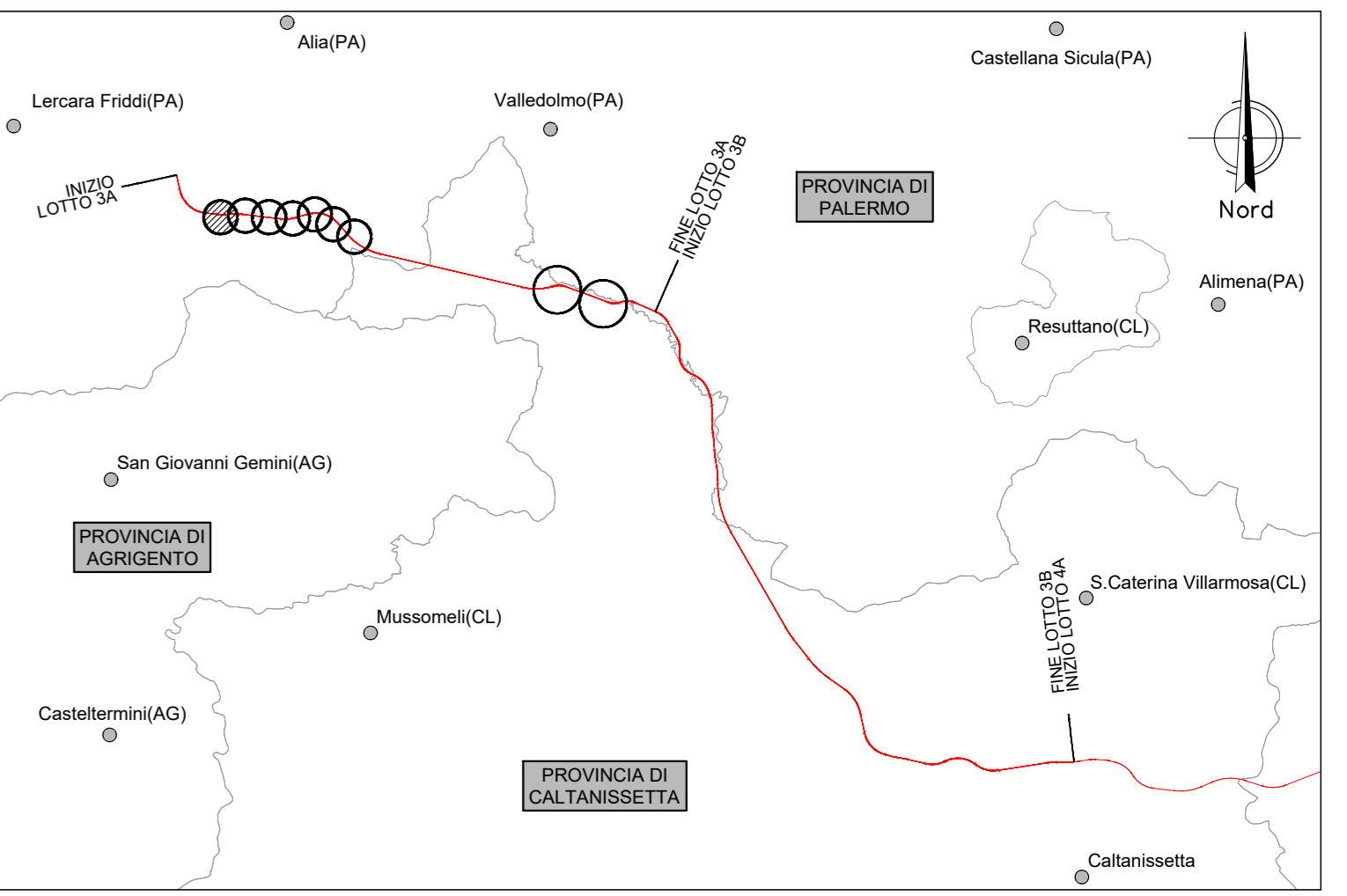
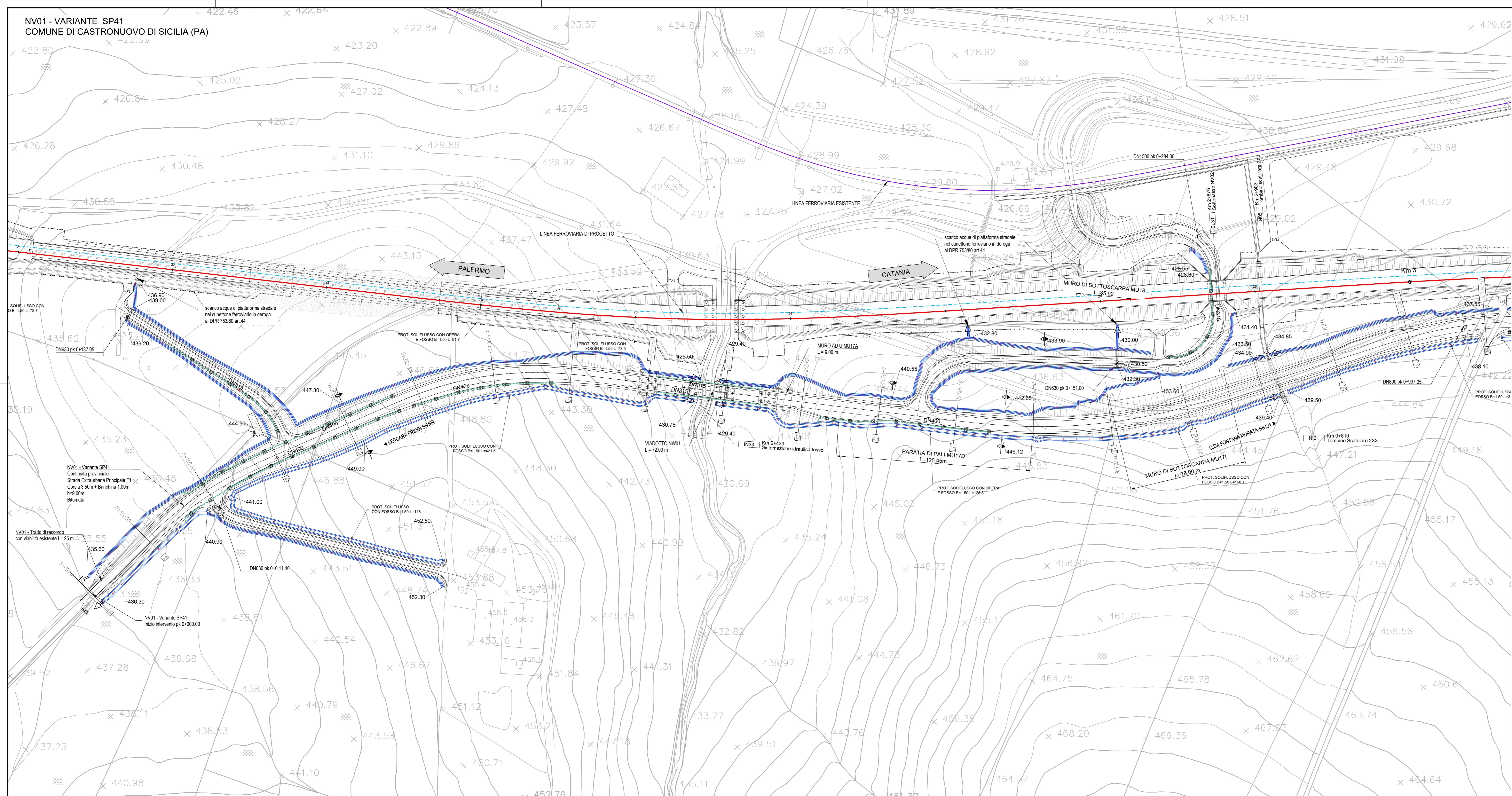


NV01 - VARIANTE SP41
COMUNE DI CASTRONUOVI DI SICILIA (PA)



LEGENDA

- FOSSO DI GUARDIA A FORMA TRAPEZIA IN CLS
- CANALETTA RETTANGOLARE
- CONDOTTA IN PVC
- POZZETTI CON CADUTOIA
- COLMO
- RECAPITO
- VERSO DI SCORRIMENTO ACQUA
- QUOTA DI SCORRIMENTO (metri s.l.m.)

NB: Nei tratti in rilevato prevedere canalette ad embrice ad interasse 15.0 m.
I fossi di guardia verificati sono stati sostituiti, ove necessario, con quelli per l'intercettazione dei soiffussi

TABELLA ELEMENTI - VIABILITA'

Codice identificativo	Progressiva iniziale	Progressiva finale	Quota scorcamento iniziale	Quota scorcamento finale	POSIZIONE	Tipo CANALETTA / COLLETORE (dimensione T)	Lunghezza	Pendenza	Portata Pluviale	Velocità	Tramite sifonico	Grado di riempimento	Francio tirafilico	Materiale
	m	m	m	m		m	m/m	m ³ /s	m ³ /s	m/s	m	%	m	
Lotto 3A NV01														
200	430	447.30	429.50	429.50	sx	F 50x50	230	0.0774	0.065	2.31	0.05	10%	0.45	CLS
...														
1540	1590	444.75	442.40	442.40	dx	F 50x50	40	0.0568	0.021	1.41	0.03	6%	0.47	CLS
1545	1590	440.50	439.50	439.50	sx	F 50x50	35	0.0286	0.019	1.08	0.03	7%	0.47	CLS
1700	1590	443.40	442.40	442.40	dx	F 50x50	110	0.0291	0.061	1.11	0.09	16%	0.41	CLS
1500	1725	439.50	439.30	439.30	dx	F 50x50	135	0.0015	0.047	0.55	0.14	27%	0.36	CLS
1930	1730	441.40	439.35	439.35	sx	F 50x50	200	0.0102	0.084	1.28	0.11	22%	0.39	CLS
1930	2105	441.40	441.10	441.10	sx	F 50x50	175	0.0017	0.044	0.56	0.12	25%	0.38	CLS
1900	1730	441.20	441.10	441.10	dx	F 50x50	170	0.0006	0.110	0.50	0.28	56%	0.22	CLS
1900	2130	441.20	441.10	441.10	dx	F 50x50	230	0.0004	0.088	0.42	0.27	54%	0.23	CLS
2320	2135	442.50	441.40	441.40	sx	F 50x50	185	0.0059	0.061	0.96	0.11	21%	0.39	CLS
2445	2210	443.65	441.80	441.80	dx	F 50x50	245	0.0016	0.163	1.44	0.18	37%	0.32	CLS
2350	2450	442.75	442.35	442.35	dx	F 50x50	100	0.0040	0.052	0.80	0.11	22%	0.39	CLS
...														
2840	2930	454.70	451.20	451.20	dx	F 50x50	90	0.0389	0.021	1.25	0.03	6%	0.47	CLS

TABELLA ELEMENTI - VIABILITA'

Codice identificativo	Progressiva iniziale	Progressiva finale	Quota scorcamento iniziale	Quota scorcamento finale	POSIZIONE	Tipo CANALETTA / COLLETORE (dimensione T)	Lunghezza	Pendenza	Portata Pluviale	Velocità	Tramite sifonico	Grado di riempimento	Francio tirafilico	Materiale
	m	m	m	m		m	m/m	m ³ /s	m ³ /s	m/s	m	%	m	
Lotto 3A NV1														
3080	2970	456.25	451.27	451.27	dx	F 50x50	110	0.0453	0.099	1.88	0.06	11%	0.44	CLS
...														
4950	4798	477.50	470.20	470.20	dx	F 50x50	82	0.0660	0.053	2.25	0.04	5%	0.46	CLS
...														
5095	5020.84	474.35	473.00	473.00	dx	F 50x50	74	0.0182	0.081	1.53	0.09	18%	0.41	CLS
...														
5510	5110	477.70	473.65	473.65	sx	F 50x50	255	0.0159	0.064	1.36	0.08	16%	0.42	CLS
...														
6120	6300	499.60	487.90	487.90	sx	F 50x50	200	0.0585	0.062	2.08	0.05	11%	0.45	CLS
...														
6837	6405	494.75	489.85	489.85	dx	F 50x50	432	0.0113	0.235	1.80	0.19	38%	0.31	CLS

COMMITTENTE:

PROGETTAZIONE:

DIRETTRICE FERROVIARIA MESSINA - CATANIA - PALERMO

NUOVO COLLEGAMENTO PALERMO - CATANIA

U.O. INFRASTRUTTURE NORD

PROGETTO DEFINITIVO

TRATTA LERCARA DIR. - CALTANISSETTA XIRBI (LOTTO 3)

IDRAULICA E IDROLOGIA
Drenaggio di Piattaforma Stradale - Lotto 3a
Planimetria di drenaggio viabilità NV01 - Tav. 1 di 8

SCALA: **1:1000**

COMMESSA LOTTO FASE ENTE TIPO DOC. OPERA/DISCIPLINA Progr. REV.

RS3T	30	D	26	P7	ID0002	001	C
------	----	---	----	----	--------	-----	---

Rev. Descrizione Redatto Data Verificato Data Approvato Data Autorizzato Data

A	Emissione Esecutiva	21/09/2022	21/09/2022	21/09/2022	21/09/2022	21/09/2022	21/09/2022
B	Emissione Esecutiva	21/09/2022	21/09/2022	21/09/2022	21/09/2022	21/09/2022	21/09/2022
C	Emissione Esecutiva	21/09/2022	21/09/2022	21/09/2022	21/09/2022	21/09/2022	21/09/2022

File: RS3T.3.0.D.26.P7.ID.00.0.2.001.C