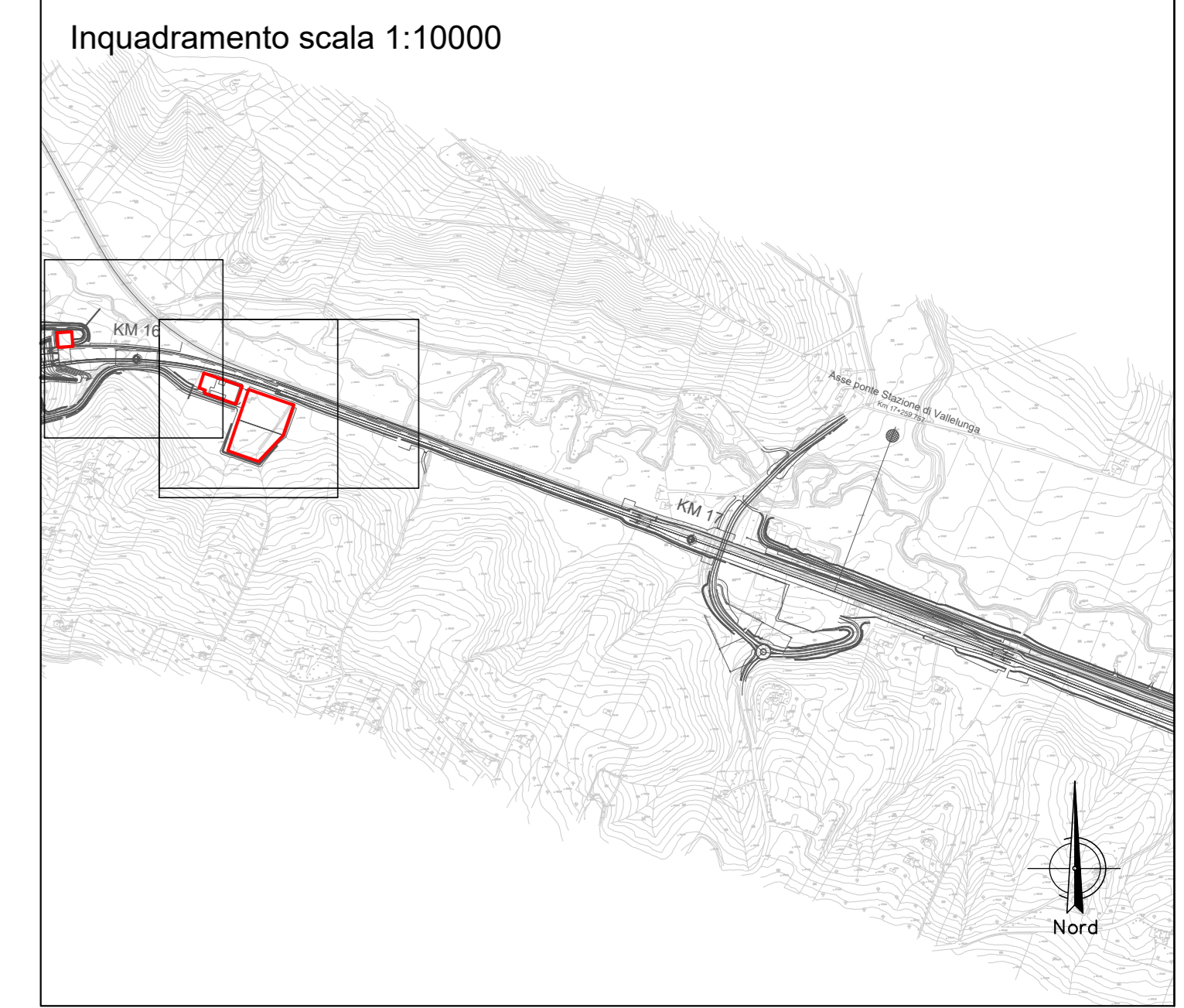
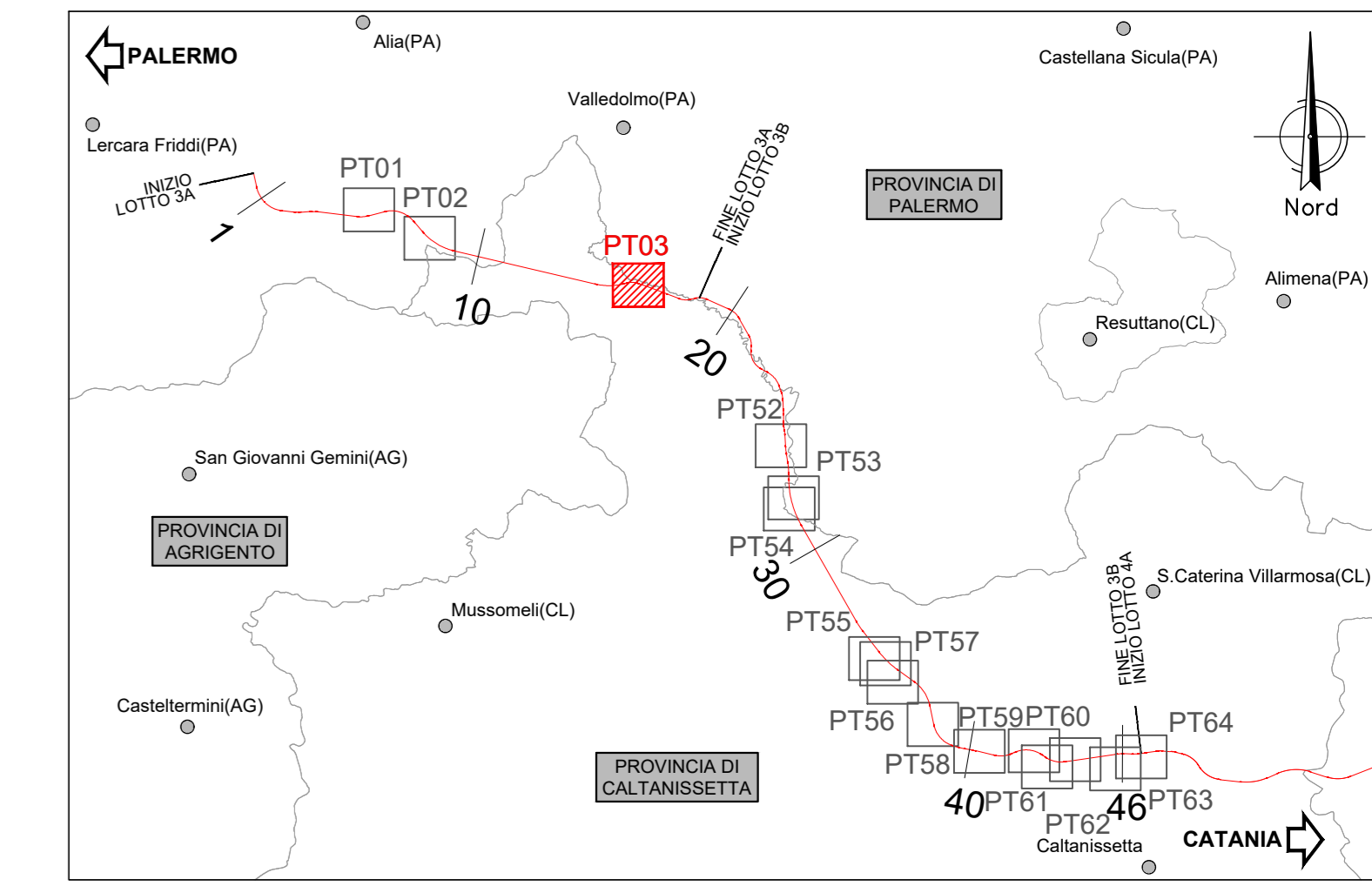
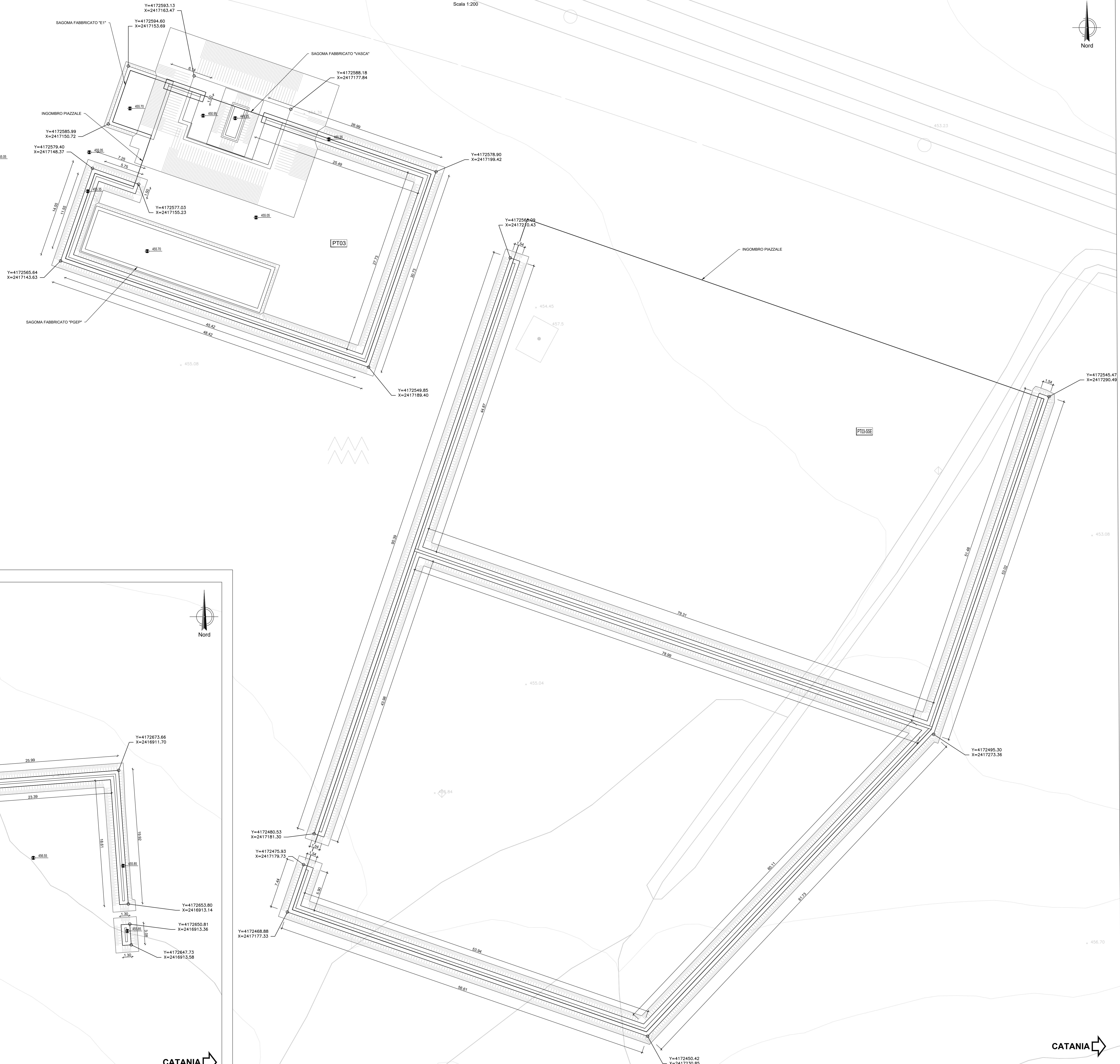
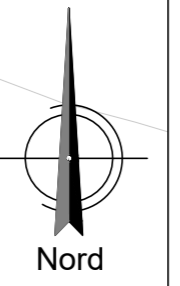


PIANTA SCAVI

Scala 1:200



← PALERMO



← PALERMO

→ CATANIA

→ CATANIA

COMMITTENTE: 
 RETE FERROVIARIA ITALIANA
 GRUPPO FERROVIE DELLO STATO ITALIANE

PROGETTAZIONE: 
 GRUPPO FERROVIE DELLO STATO ITALIANE

DIRETTRICE FERROVIARIA MESSINA - CATANIA - PALERMO
NUOVO COLLEGAMENTO PALERMO - CATANIA

U.O. INFRASTRUTTURE NORD
PROGETTO DEFINITIVO
TRATTA LERCARA DIR. - CALTANISSETTA XIRBI (LOTTO 3)

PIAZZALI
 PT03 - Piazzale Emergenza imbocco lato CT galleria Santa Caterina e piazzale SSE Vallelunga
 Pianta scavi

SCALA:
 1:200

COMMESSA	LOTTO	FASE	ENTE	TIPO DOC.	OPERA/DISCIPLINA	PROGR.	REV.
RS3T	30	D	26	P9	PT0300	003	A

Rev.	Descrizione	Redatto	Data	Verificato	Data	Approvato	Data	Autorizzato Data
A	Emissione Esecutiva	[Firma]	Apr-2020	[Firma]	Apr-2020	[Firma]	Apr-2020	Apr-2020