

LEGENDA MATERIALI FINITURE

ABACO INTERVENTI

m2	SUPERFICIE
N - ALTEZZA NETTA AMBIENTE H - FINITURA PAVIMENTO H1 - ALTEZZA INFISSO H2 - ALTEZZA INFISSO H3 - ALTEZZA INFISSO S - FINITURA SOFFITTO	

ABACO INFISSI

B - LARGHEZZA INFISSO H - ALTEZZA INFISSO T - TIPO INFISSO
--

FINITURA PAVIMENTI	OPERE METALLICHE
H1 PAVIMENTO IN PAVIMENTI SPECIALI AD ALTA COMPRESIONE IN CONGLOMERATO CEMENTIZO CON AGGREGATO MATERIA ANTICORROSIONE... (DESCRIZIONE TECNICA)	C1 LAMIERA IN ACCIAIO CON TEN PER SOSPENSIONE, SODDA CARTELLI DI BORDO, SPES... (DESCRIZIONE TECNICA)
H2 PAVIMENTO SOSPENSIONE... (DESCRIZIONE TECNICA)	C2 PORTALE IN LAMIERA IN ACCIAIO CORTEN PER INDOTTA AMBIENTE... (DESCRIZIONE TECNICA)
H3 PAVIMENTO IN BLOCCHI... (DESCRIZIONE TECNICA)	C3 PORTALE IN LAMIERA IN ACCIAIO CORTEN PER INDOTTA AMBIENTE... (DESCRIZIONE TECNICA)
H4 PAVIMENTO IN BLOCCHI... (DESCRIZIONE TECNICA)	C4 DISCENDENTE Ø 100 mm IN LAMIERA D'ACCIAIO INOX CON VARRI... (DESCRIZIONE TECNICA)
H5 PAVIMENTO IN BLOCCHI... (DESCRIZIONE TECNICA)	C5 SCALA A PIOLI PER MANUTENZIONE COPERTURA... (DESCRIZIONE TECNICA)
H6 PAVIMENTO IN BLOCCHI... (DESCRIZIONE TECNICA)	C6 SISTEMA ANTICADUTA CONFORME ALLA NORMA EN795 2012... (DESCRIZIONE TECNICA)
H7 PAVIMENTO IN BLOCCHI... (DESCRIZIONE TECNICA)	C7 SCALINELLE PORTA IN ACCIAIO CORTEN IN PANNELLI MODULARI... (DESCRIZIONE TECNICA)
H8 PAVIMENTO IN BLOCCHI... (DESCRIZIONE TECNICA)	C8 SOSPENSIONE IN LAMIERA D'ACCIAIO CORTEN... (DESCRIZIONE TECNICA)
H9 PAVIMENTO IN BLOCCHI... (DESCRIZIONE TECNICA)	n.b. (NOTE SPECIFICHE)
H10 PAVIMENTO IN BLOCCHI... (DESCRIZIONE TECNICA)	P1 PORTA IN ACCIAIO IN ESTERNA BANDATA... (DESCRIZIONE TECNICA)
H11 PAVIMENTO INDUSTRIALE IN BATTUTA DI CEMENTO... (DESCRIZIONE TECNICA)	P2 PORTA IN ACCIAIO IN ESTERNA BANDATA... (DESCRIZIONE TECNICA)
M1 MURATURA COSTRUITA IN BLOCCHI... (DESCRIZIONE TECNICA)	P3 PORTA IN ACCIAIO IN ESTERNA BANDATA... (DESCRIZIONE TECNICA)
M2 MURATURA COSTRUITA IN BLOCCHI... (DESCRIZIONE TECNICA)	P4 PORTA IN ACCIAIO IN ESTERNA BANDATA... (DESCRIZIONE TECNICA)
M3 MURATURA COSTRUITA IN BLOCCHI... (DESCRIZIONE TECNICA)	P5 PORTA IN ACCIAIO IN ESTERNA BANDATA... (DESCRIZIONE TECNICA)
M4 MURATURA COSTRUITA IN BLOCCHI... (DESCRIZIONE TECNICA)	P6 PORTA IN ACCIAIO IN ESTERNA BANDATA... (DESCRIZIONE TECNICA)
M5 MURATURA ESTERNA IN PANNELLI FACCIATA... (DESCRIZIONE TECNICA)	P7 PORTA IN ACCIAIO IN ESTERNA BANDATA... (DESCRIZIONE TECNICA)
M6 PARTIZIONE INTERNE IN COPPIA... (DESCRIZIONE TECNICA)	P8 PORTA IN ACCIAIO IN ESTERNA BANDATA... (DESCRIZIONE TECNICA)
S1 INTONACO A MEZZO STUCCO... (DESCRIZIONE TECNICA)	P9 PORTA IN ACCIAIO IN ESTERNA BANDATA... (DESCRIZIONE TECNICA)
S2 INTONACO SODALE ANTRACINO... (DESCRIZIONE TECNICA)	P10 PORTA IN ACCIAIO IN ESTERNA BANDATA... (DESCRIZIONE TECNICA)
S3 INTONACO SODALE ANTRACINO... (DESCRIZIONE TECNICA)	P11 PORTA IN ACCIAIO IN ESTERNA BANDATA... (DESCRIZIONE TECNICA)
S4 INTONACO SODALE ANTRACINO... (DESCRIZIONE TECNICA)	P12 PORTA IN ACCIAIO IN ESTERNA BANDATA... (DESCRIZIONE TECNICA)
V1 INTONACO SODALE ANTRACINO... (DESCRIZIONE TECNICA)	P13 PORTA IN ACCIAIO IN ESTERNA BANDATA... (DESCRIZIONE TECNICA)
V2 INTONACO SODALE ANTRACINO... (DESCRIZIONE TECNICA)	P14 PORTA IN ACCIAIO IN ESTERNA BANDATA... (DESCRIZIONE TECNICA)
V3 INTONACO SODALE ANTRACINO... (DESCRIZIONE TECNICA)	P15 PORTA IN ACCIAIO IN ESTERNA BANDATA... (DESCRIZIONE TECNICA)
V4 INTONACO SODALE ANTRACINO... (DESCRIZIONE TECNICA)	P16 PORTA IN ACCIAIO IN ESTERNA BANDATA... (DESCRIZIONE TECNICA)
V5 IMPERMEABILIZZAZIONE CON CEMENTO IDROFUGO... (DESCRIZIONE TECNICA)	P17 PORTA IN ACCIAIO IN ESTERNA BANDATA... (DESCRIZIONE TECNICA)
	P18 PORTA IN ACCIAIO IN ESTERNA BANDATA... (DESCRIZIONE TECNICA)

NOTE

QUALORA I FABBRICATI TROVINO IN AREA DI FERMATA/STAZIONE... (NOTE DI DETTAGLIO)

N.B.: Per Tabella materiali Opere Civili fare riferimento all'elaborato RS3T.3.0.D.78.TT.OC.00.0.0.001. Per Tabella incisioni armature Opere Civili - Lotto 3a fare riferimento all'elaborato RS3T.3.0.D.26.TT.OC.00.0.0.002.

COMMITTENTE: RFI RETE FERROVIARIA ITALIANA GRUPPO FERROVIE DELLO STATO ITALIANE

PROGETTAZIONE: ITALFERR

DIRETTRICE FERROVIARIA MESSINA - CATANIA - PALERMO

NUOVO COLLEGAMENTO PALERMO - CATANIA

U.O. INFRASTRUTTURE NORD

PROGETTO DEFINITIVO

TRATTA LERCARA DIR. - CALTANISSETTA XIRBI (LOTTO 3)

FABBRICATI
Fabbricato E1 - Tipologico C
Carpenterie: Sezioni

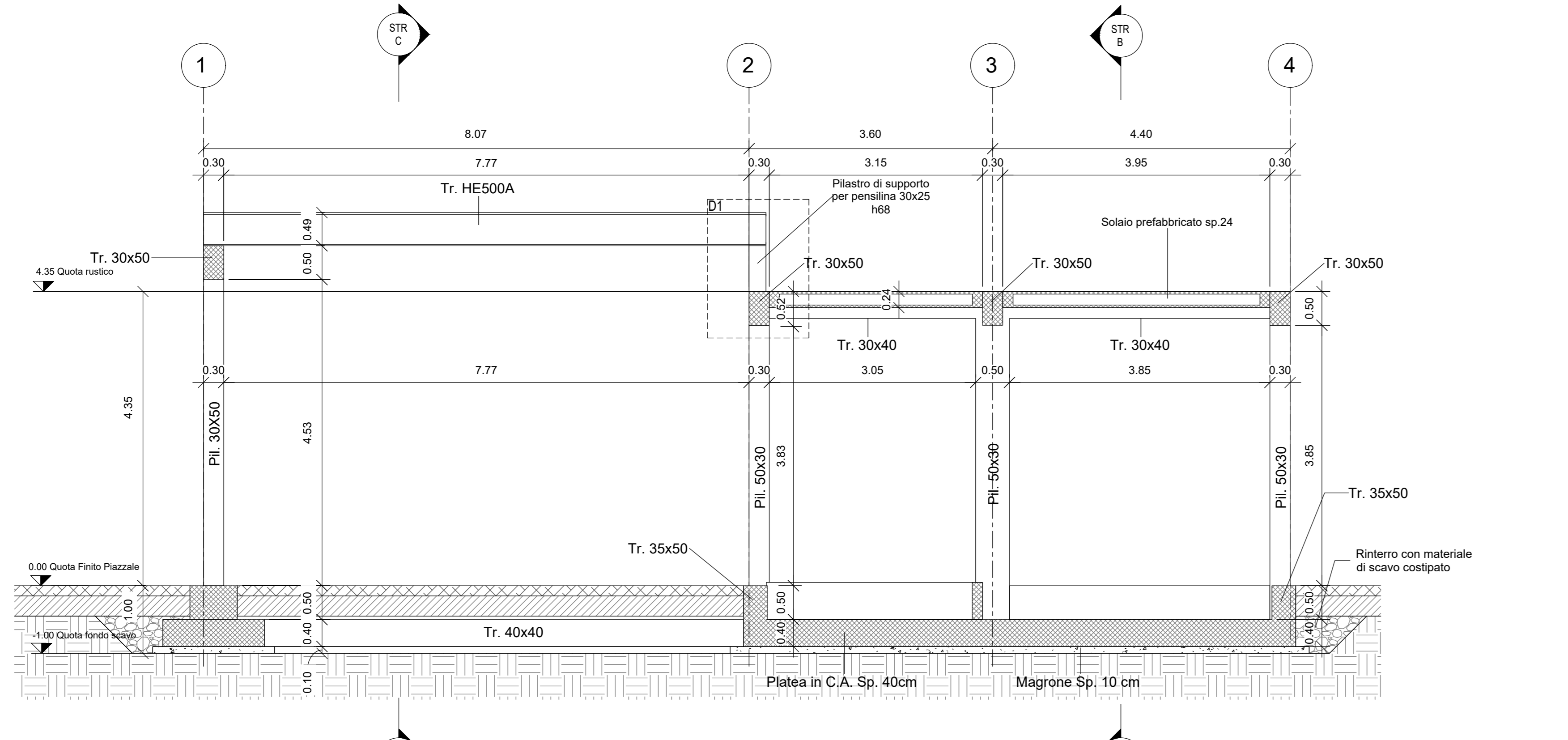
SCALA: 1:50

COMMESSA LOTTO FASE ENTE TIPO DOC. OPERA/DISCIPLINA PROG. REV.

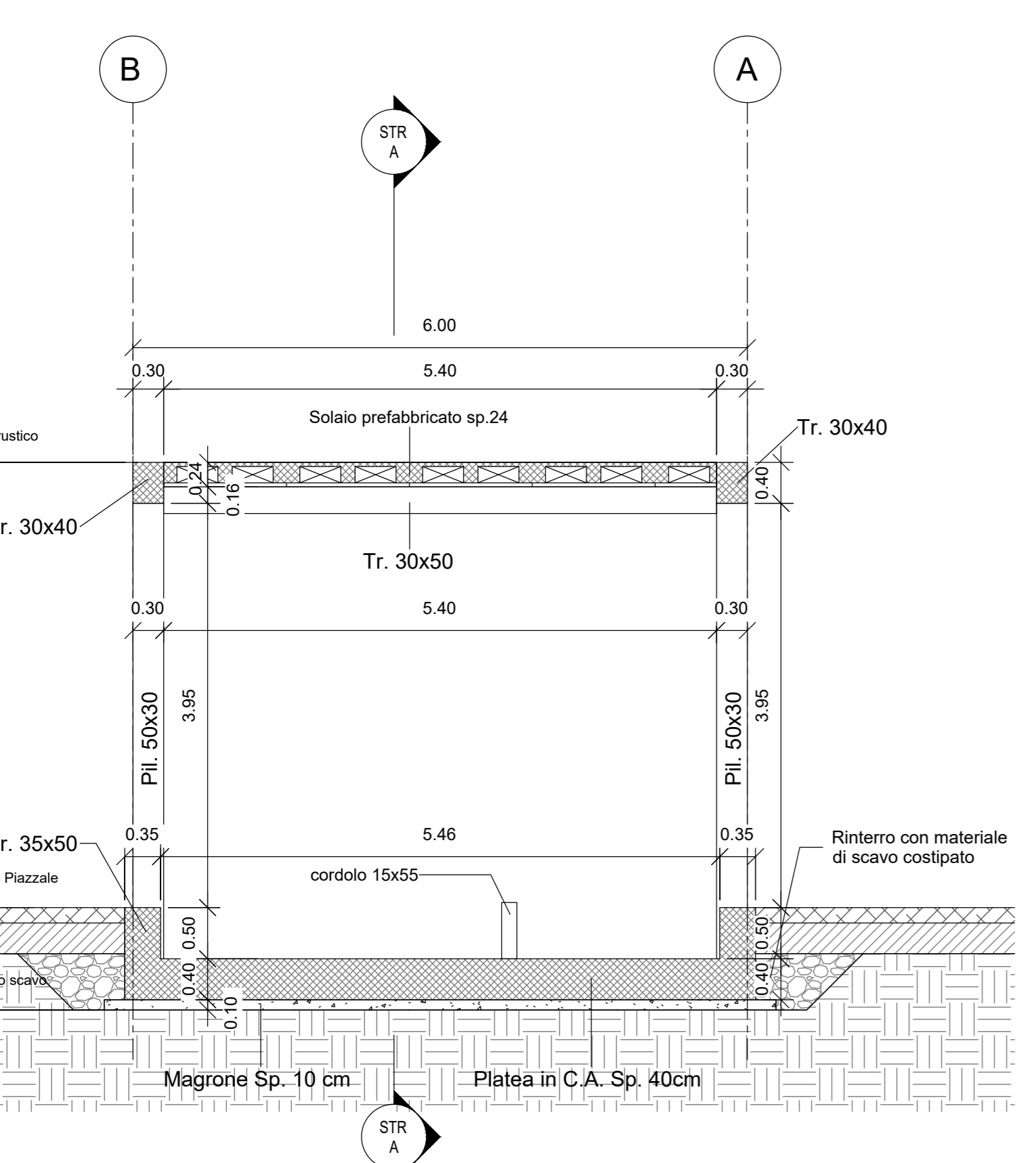
RS3T 30 D 26 BB FA00C0 002 B

Rev.	Descrizione	Redatto	Verificato	Data	Approvato	Data	Autizzato Data
A	Emissione Esecutive	21/03/2023		Gen-2023		Gen-2023	Apr-2023
B	Emissione Esecutive	21/03/2023		Apr-2023		Apr-2023	

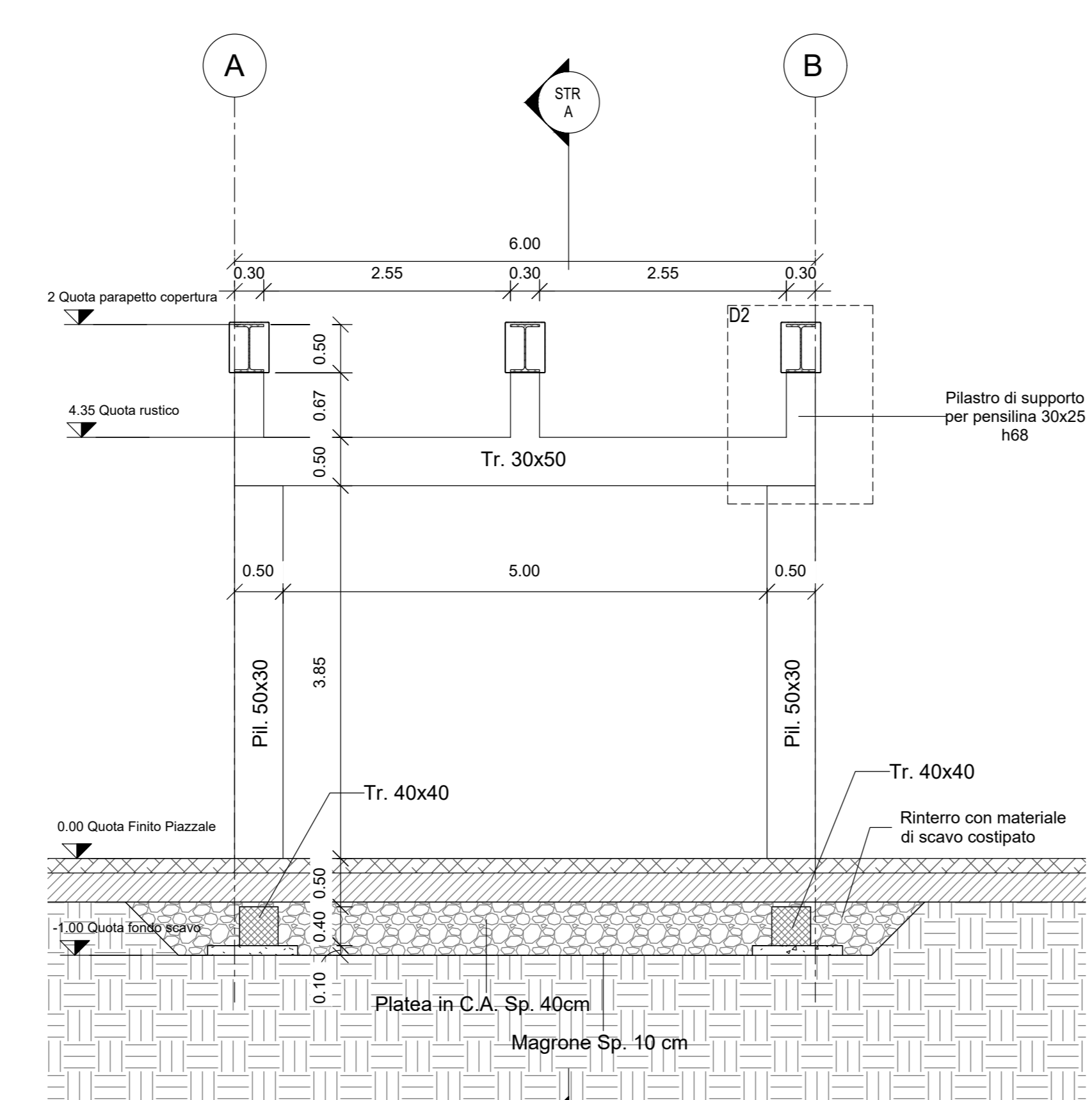
FILE: RS3T.3.0.D.26.BB.FA.00.C.0.002.B n. Etab.: 26_515



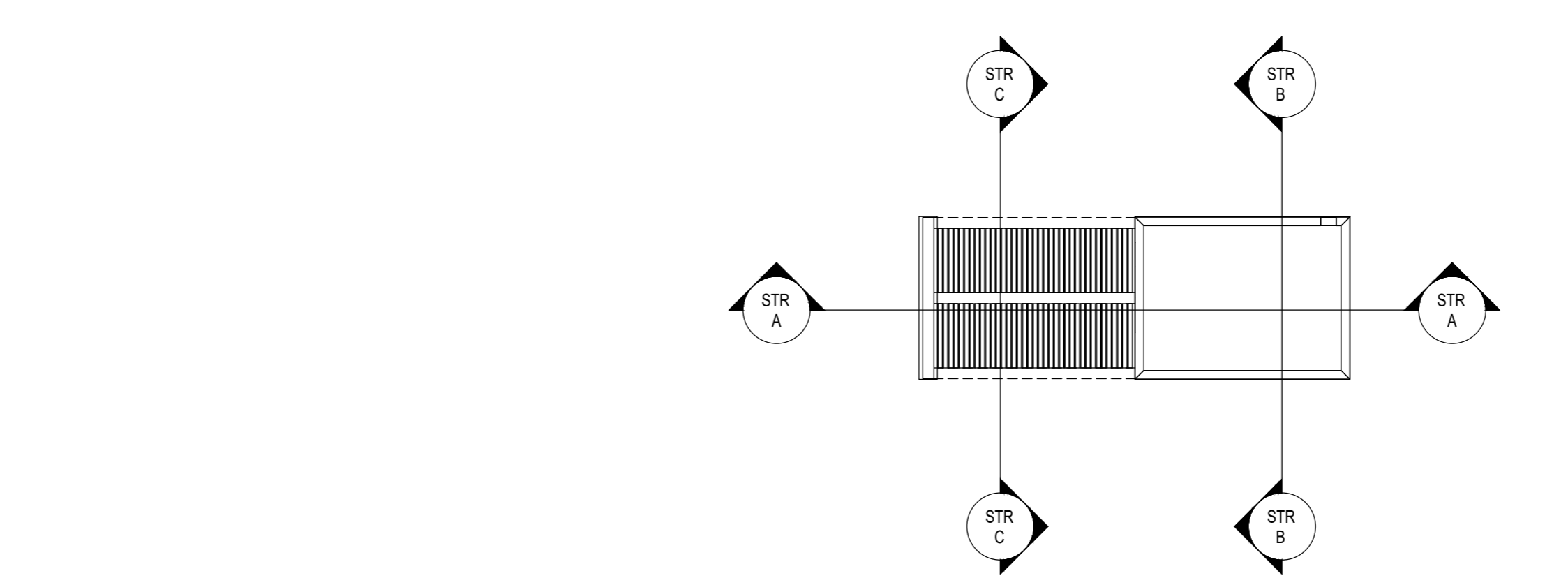
Sezione STR A-A' 1:50



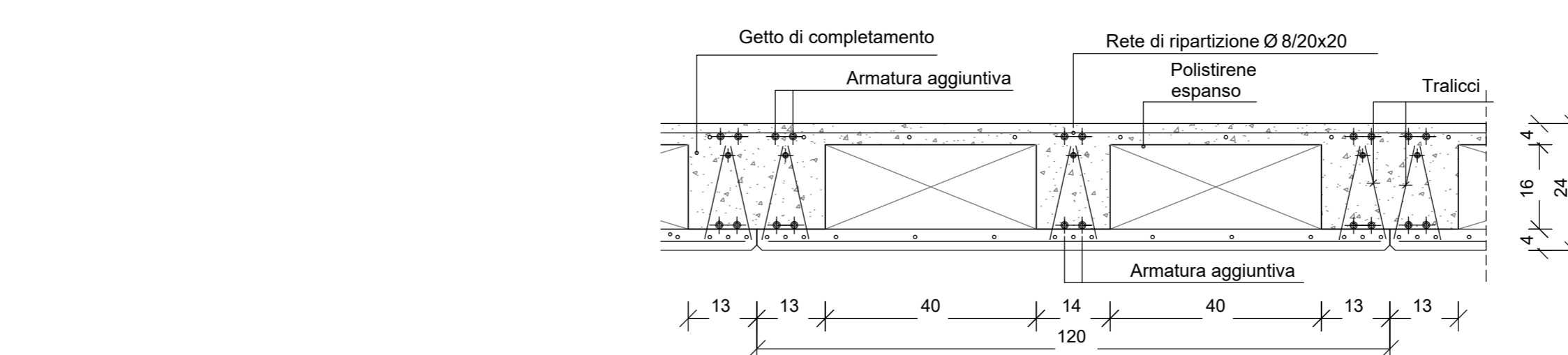
Sezione STR B-B' 1:50



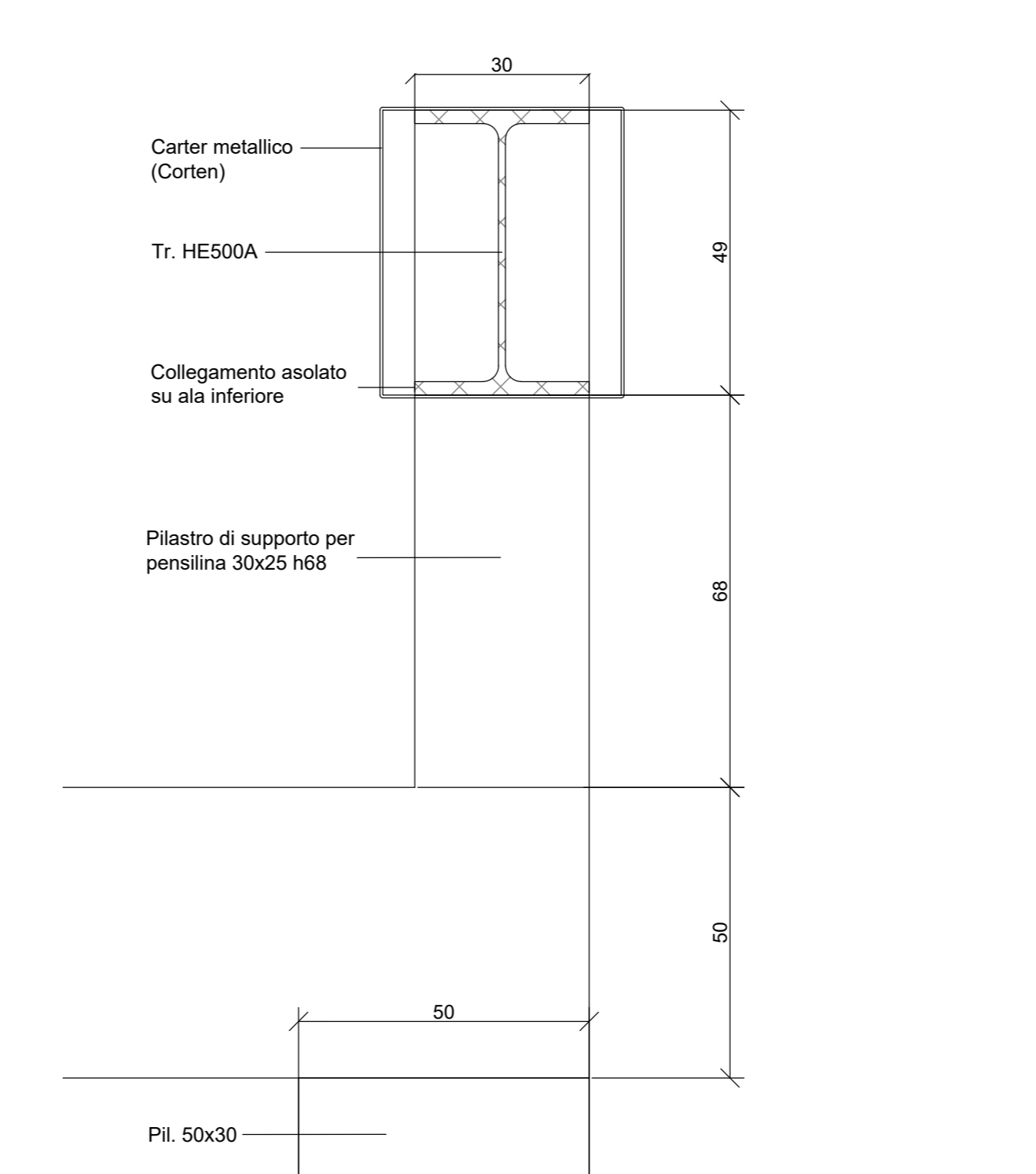
Sezione STR C-C' 1:50



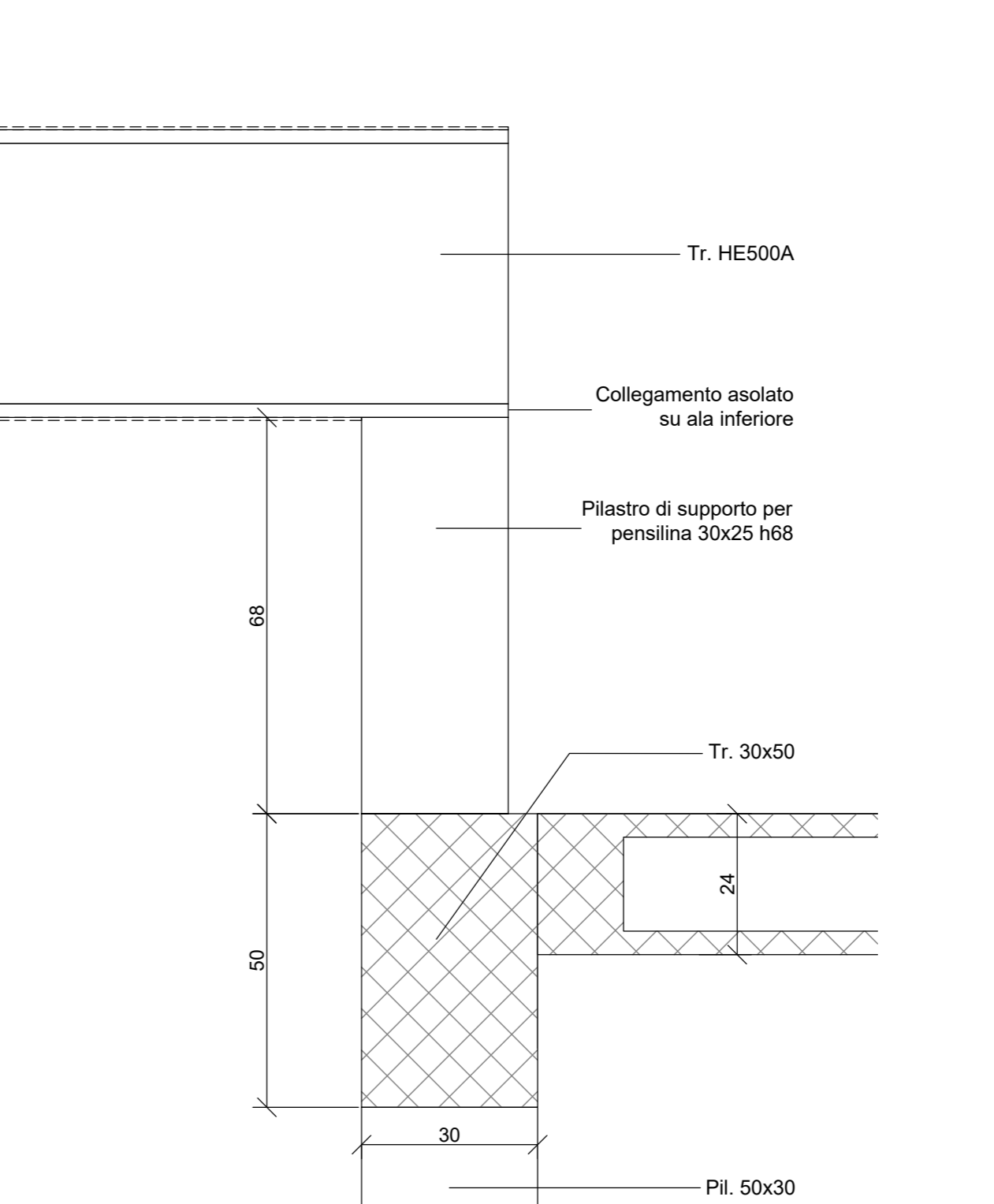
Keyplan_STR 1:200



Sezione Solaio 1:10



Collegamento Fabbricato-Pensilina D1 1:10



Collegamento Fabbricato-Pensilina D2 1:10