

LEGENDA MATERIALI FINITURE

ABACO INTERVENTI

Table with 2 columns: m2 SUPERFICIE, and rows for H-ALTEZZA NETTA AMBIENTE, H- FINITURA PAVIMENTO, V- FINITURA PARETI (1), S- FINITURA SOFFITTO.

ABACO INFISSI

Table with 2 columns: B-LARGHEZZA NETTA AMBIENTE, B-LARGHEZZA INFISSO, and rows for H-ALTEZZA NETTA AMBIENTE, H-ALTEZZA INFISSO, T-TIPO INFISSO.



(1) IN AMBIENTI CON PARETI AVENTI FINITURE DIVERSE L'INDICAZIONE VERSO DATATA PER CIASCUNA PARETE SINGOLARMENTE

FINITURA PAVIMENTI

Table with 2 columns: H1-H11 descriptions and C1-C7 descriptions for pavement finishes.

OPERE METALLICHE

Table with 2 columns: P1-P7 descriptions for metal works like lamina, scale, and soffitti.

MURATURE

Table with 2 columns: M1-M6 descriptions for masonry and wall finishes.

FINITURA SOFFITTO

Table with 2 columns: S1-S4 descriptions for ceiling finishes.

FINITURA PARETI

Table with 2 columns: V1-V5 descriptions for wall finishes.

NOTE: Qualora i fabbricati si trovino in area di fermentazione... (text continues with technical details)

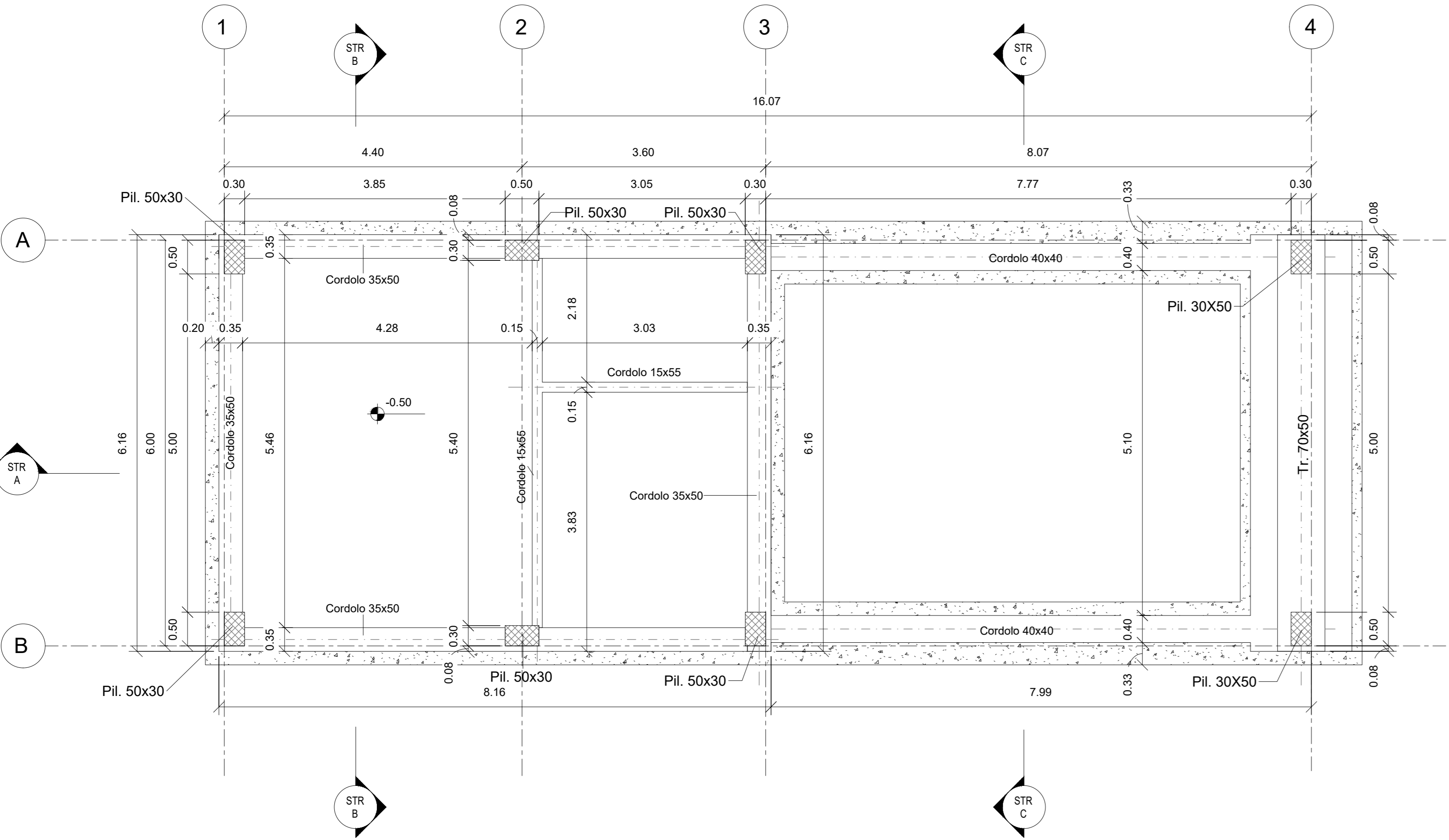
N.B.: Per Tabella materiali Opere Civili fare riferimento all'elaborato RS3T.3.0.D.78.TT.OC.00.0.0.001

Header area for the project: COMMITENTE, PROGETTAZIONE, and logos for RFI and ITALFER.

DIRETTRICE FERROVIARIA MESSINA - CATANIA - PALERMO
NUOVO COLLEGAMENTO PALERMO - CATANIA
U.O. INFRASTRUTTURE NORD
PROGETTO DEFINITIVO
TRATTA LERCARA DIR. - CALTANISSETTA XIRBI (LOTTO 3)

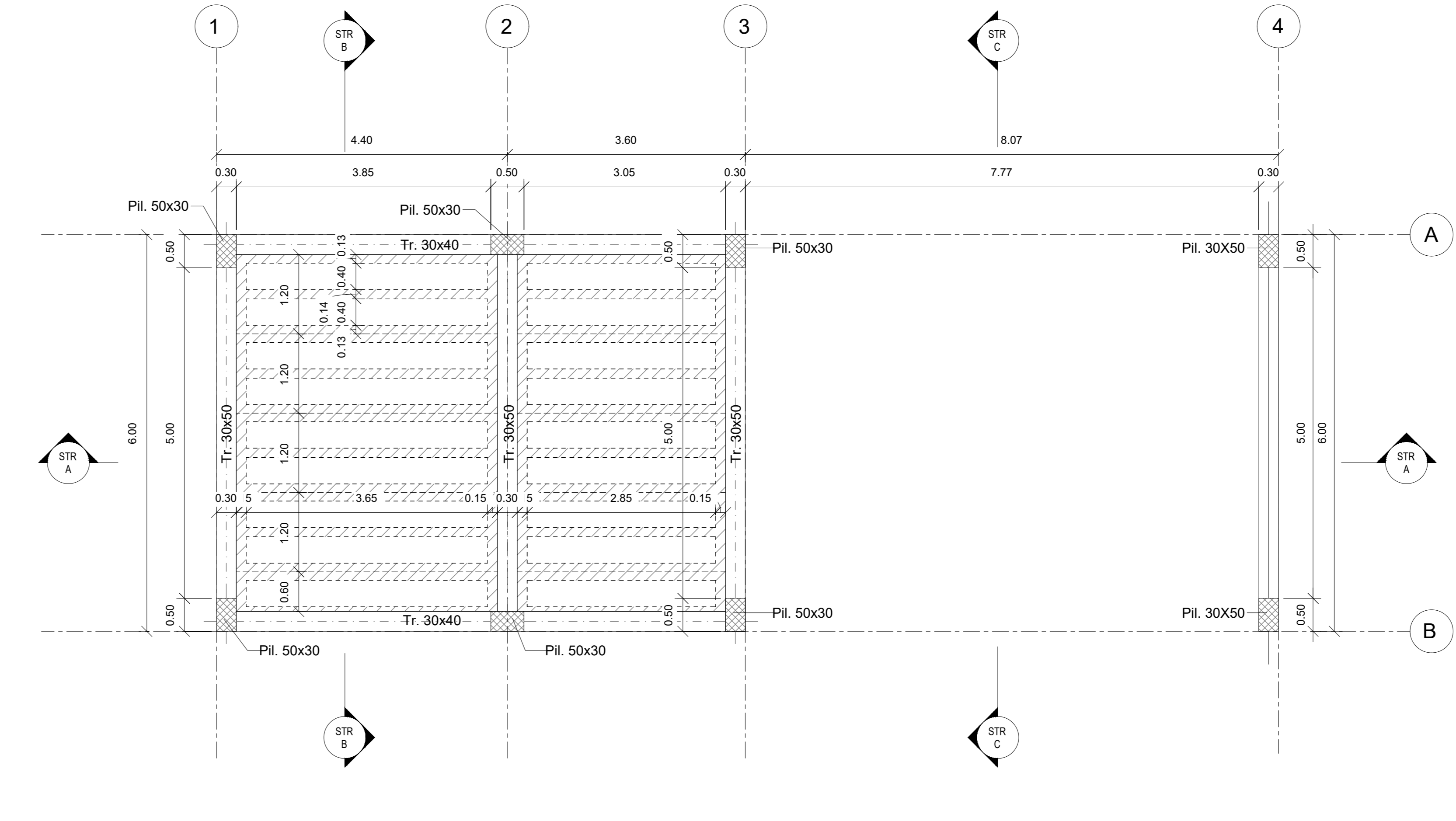
Table with 6 columns: COMMESSA, LOTTO, FASE, ENTE, TIPO DOC., OPERA/DISCIPLINA, with values RS3T, 30, D, 26, BB, FA00DD, 001, B.

Table with 2 columns: Rev. and Description, listing revisions for the project.



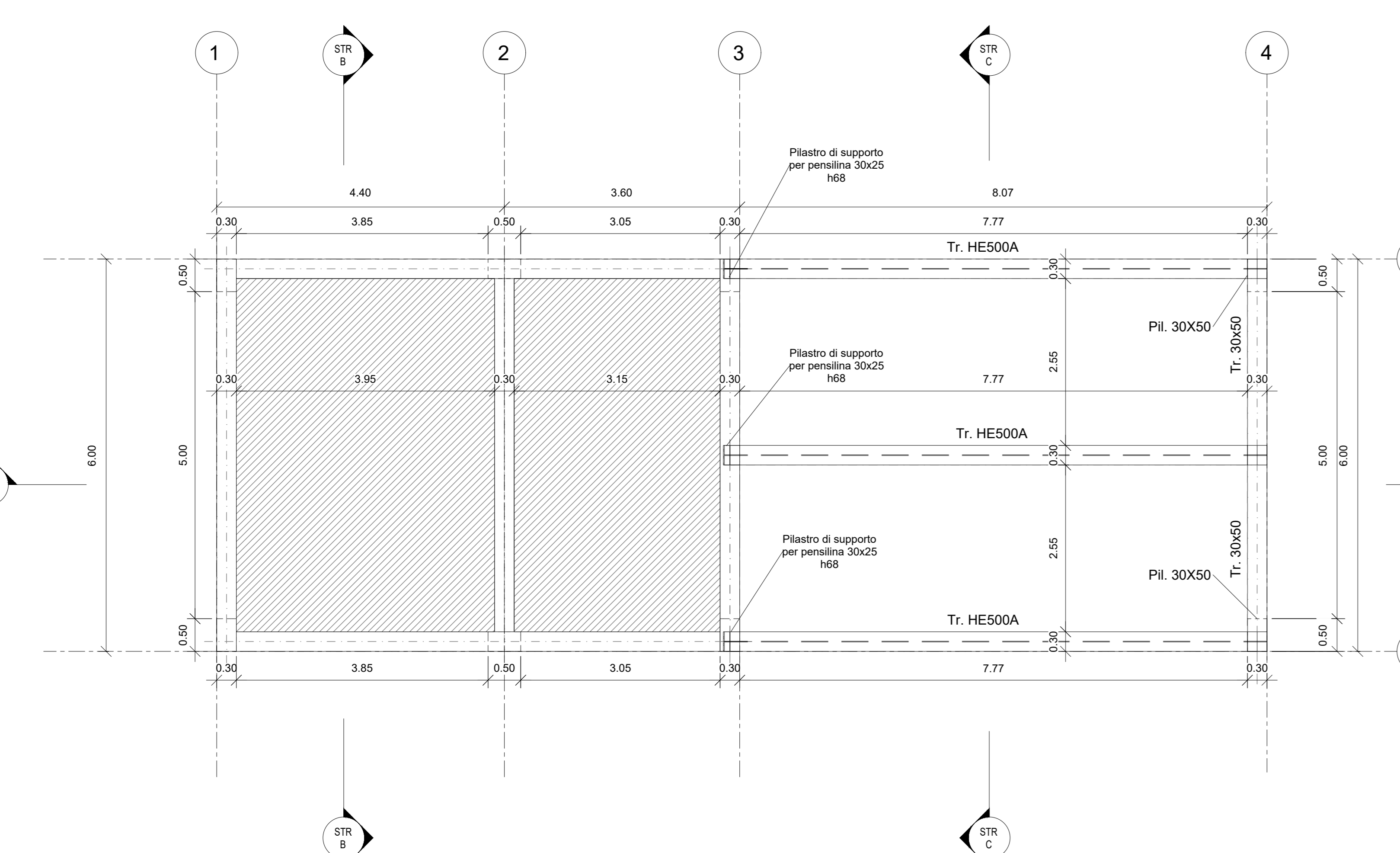
Carpenteria Fondazione

1:50



Carpenteria Copertura

1:50



Carpenteria Parapetto

1:50