

LEGENDA MATERIALI FINITURE

ABACO INTERVENTI

Table with 2 columns: m2 SUPERFICIE, H - ALTEZZA NETTA AMBIENTE, H1 - FINITURA PAVIMENTO, H2 - ALTEZZA INFISSO, H3 - FINITURA PARETI (1), H4 - FINITURA SOFFITTO

ABACO INFISSI

Table with 2 columns: B - LARGHEZZA INFISSO, T - TIPO INFISSO

IN AMBIENTI CON PARETI AVENTI FINITURE DIVERSE L'INDICAZIONE VERSO DATATA PER CIASCUNA PARETE SINGOLARMENTE

FINITURA PAVIMENTI

Table with 2 columns: H1-H6, H7-H10, H11. Describes various pavement finishes like concrete, stone, and tiles.

MURATURE

Table with 2 columns: M1-M6. Describes various masonry types like brick, concrete, and stone.

FINITURA SOFFITTO

Table with 2 columns: S1-S4. Describes various ceiling finishes like plaster, concrete, and metal.

FINITURA PARETI

Table with 2 columns: V1-V5. Describes various wall finishes like plaster, tiles, and stone.

OPERE METALLICHE

Table with 2 columns: C1-C8. Describes various metal works like railings, stairs, and doors.

INFISSI

Table with 2 columns: P1-P7. Describes various window and door types.

NOTE

Qualora il fabbricato si trovi in area di fermentazione, il materiale di investimento dei manufatti sarà il marmittone di piazza di fermentazione...

N.B.: Per Tabella materiali Opere Civili fare riferimento all'elaborato RS3T.3.0.D.78.TT.OC.00.0.0.001

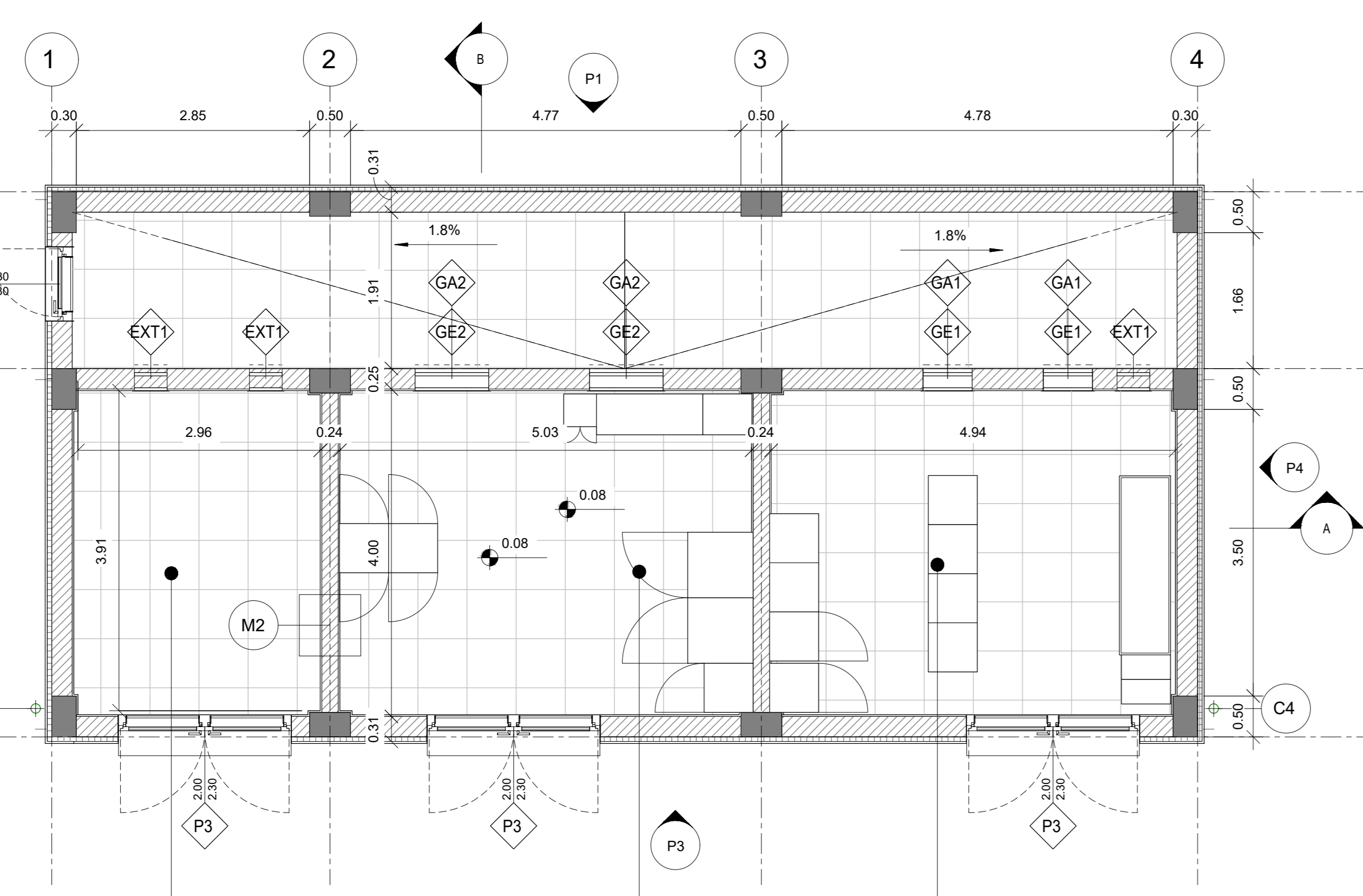
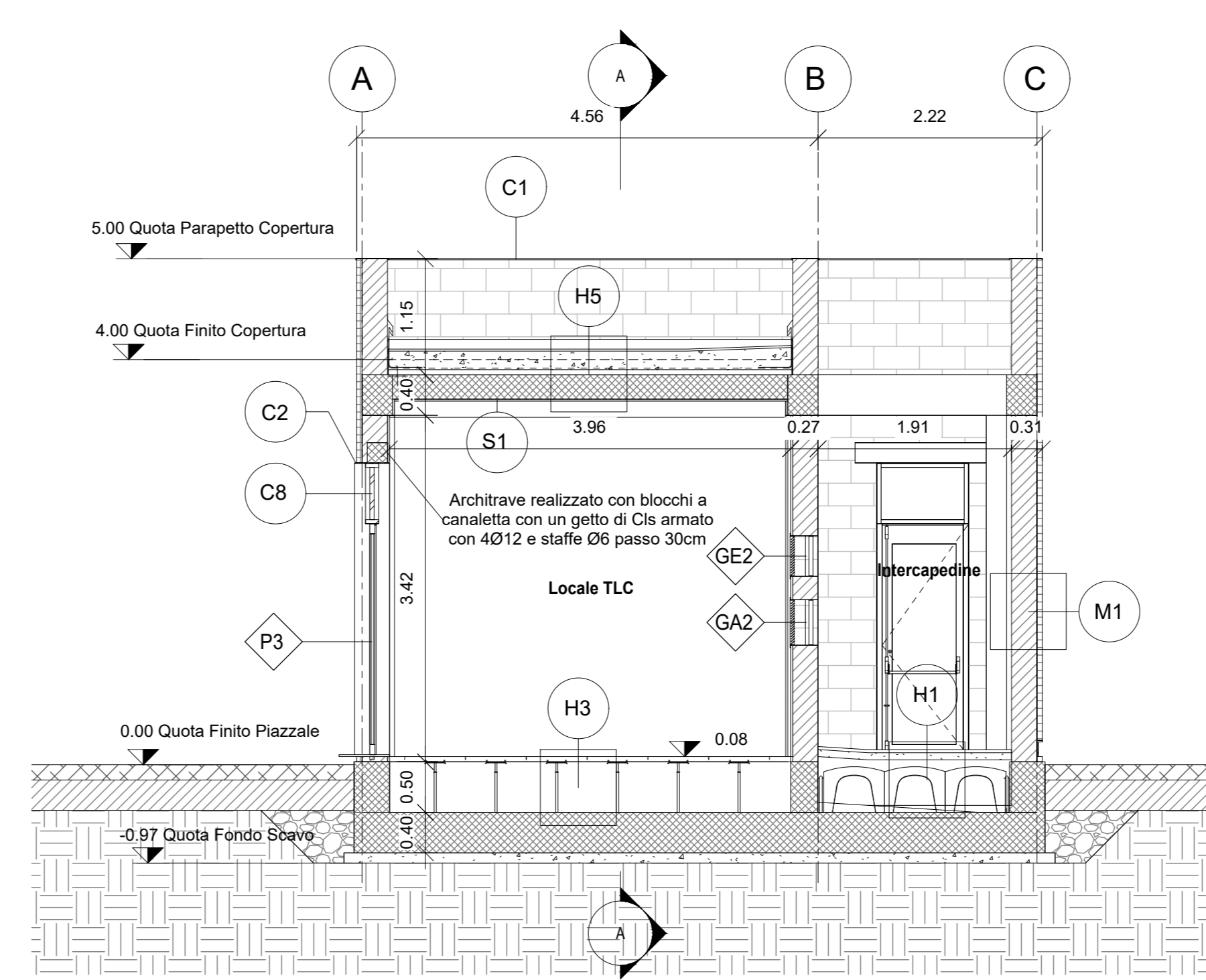
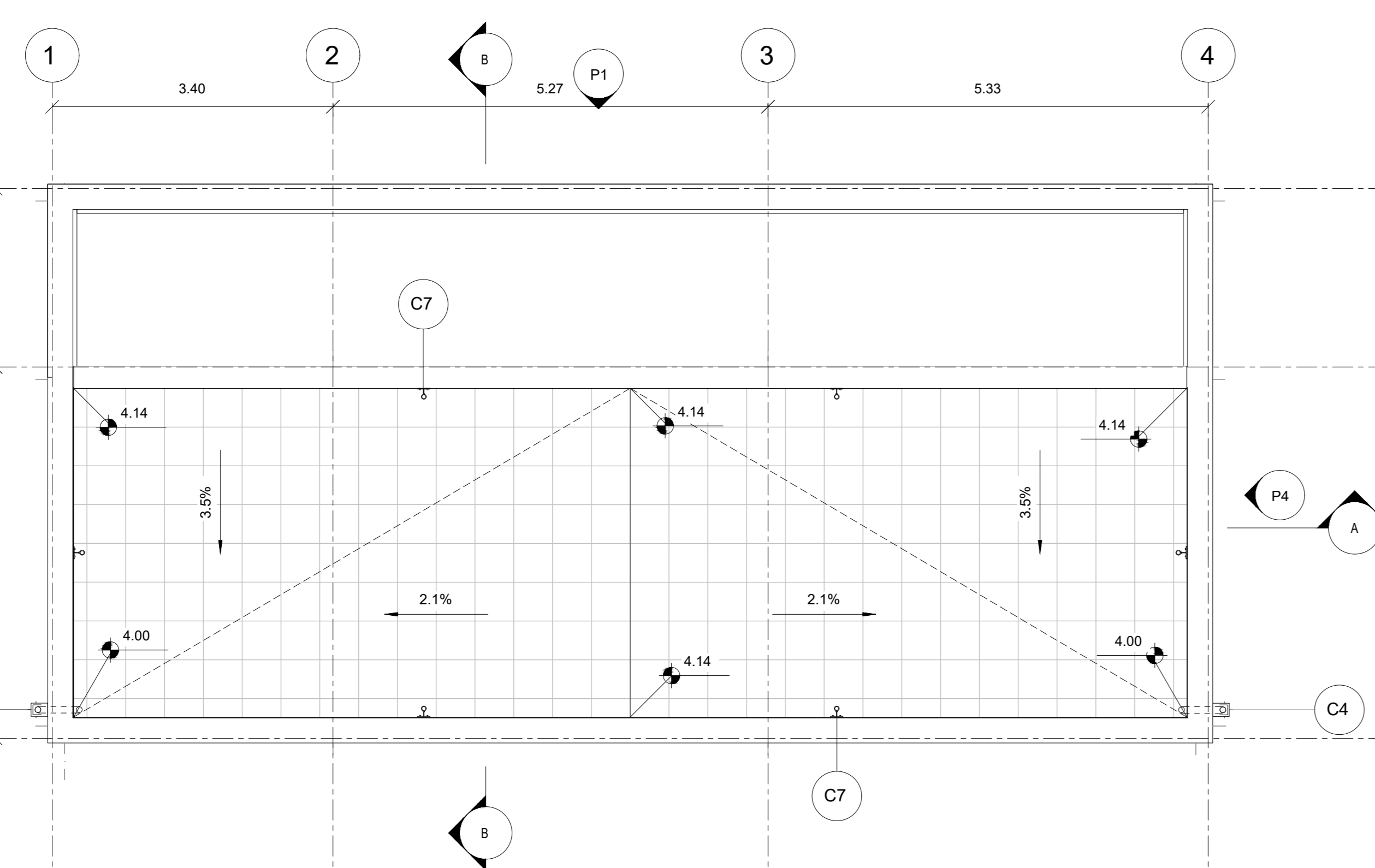


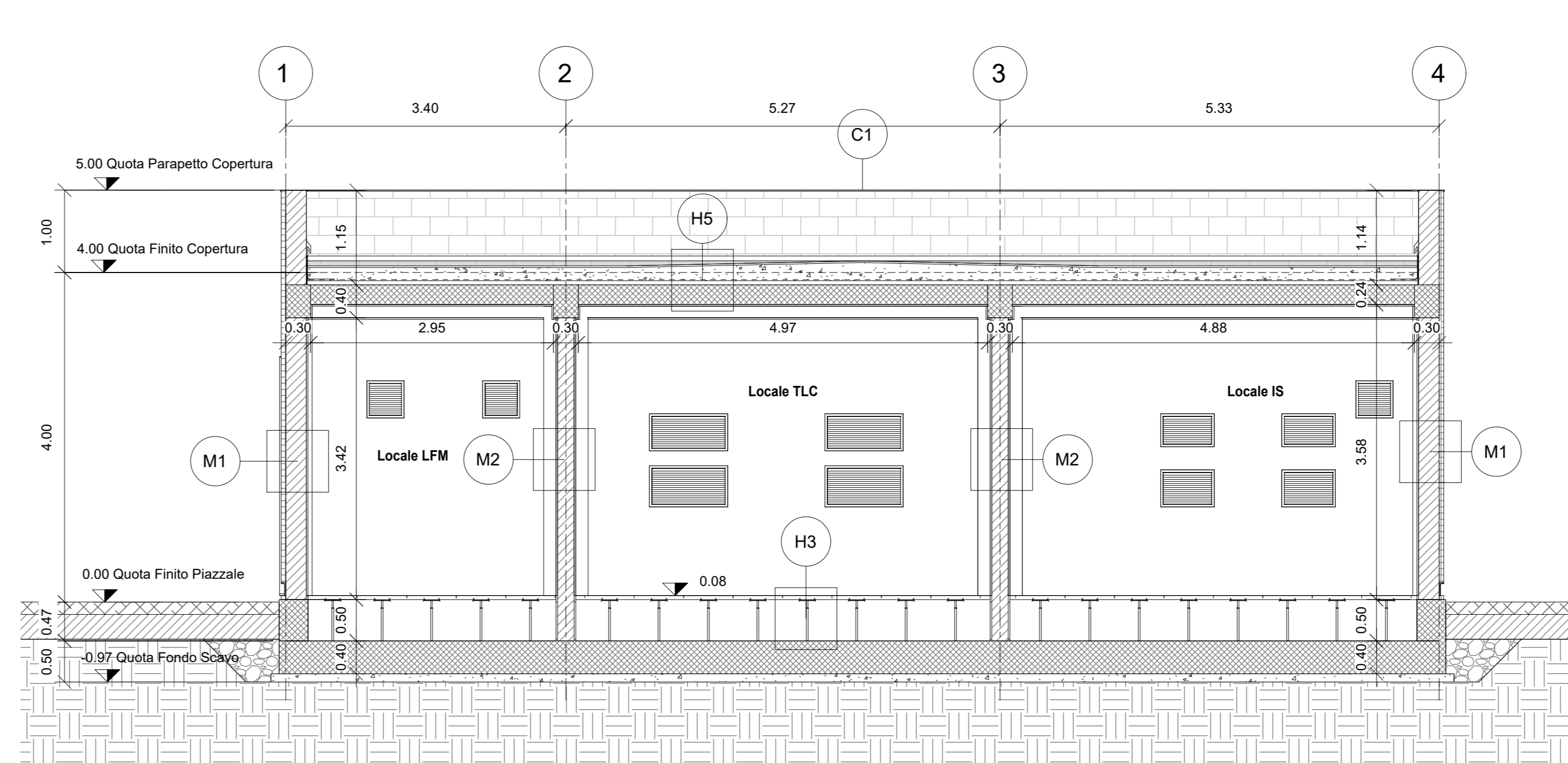
Table with 3 columns: Locale LFM, Locale TLC, Locale IS. Lists room areas and dimensions.



Sezione B-B' 1:50



Pianta Copertura 1:50



Sezione A-A' 1:50

COMMITTENTE:



PROGETTAZIONE:



DIRETTRICE FERROVIARIA MESSINA - CATANIA - PALERMO

NUOVO COLLEGAMENTO PALERMO - CATANIA

U.O. INFRASTRUTTURE NORD

PROGETTO DEFINITIVO

TRATTA LERCARA DIR. - CALTANISSETTA XIRBI (LOTTO 3)

FABBRICATI

Fabbricato IS-PT - Tipologico M

Piante e sezioni

SCALA: 1:50

COMMESSA LOTTO FASE ENTE TIPO DOC. OPERA/DISCIPLINA PROGR. REV.

RS3T 30 D 26 PB FA00M0 001 B

Table with 7 columns: Rev., Descrizione, Redatto, Verificato, Data, Approvato, Data. Includes a signature and date.

File: RS3T.3.0.D.26.PB.FA.00.M.0.001.B n. Elab.: 26_536