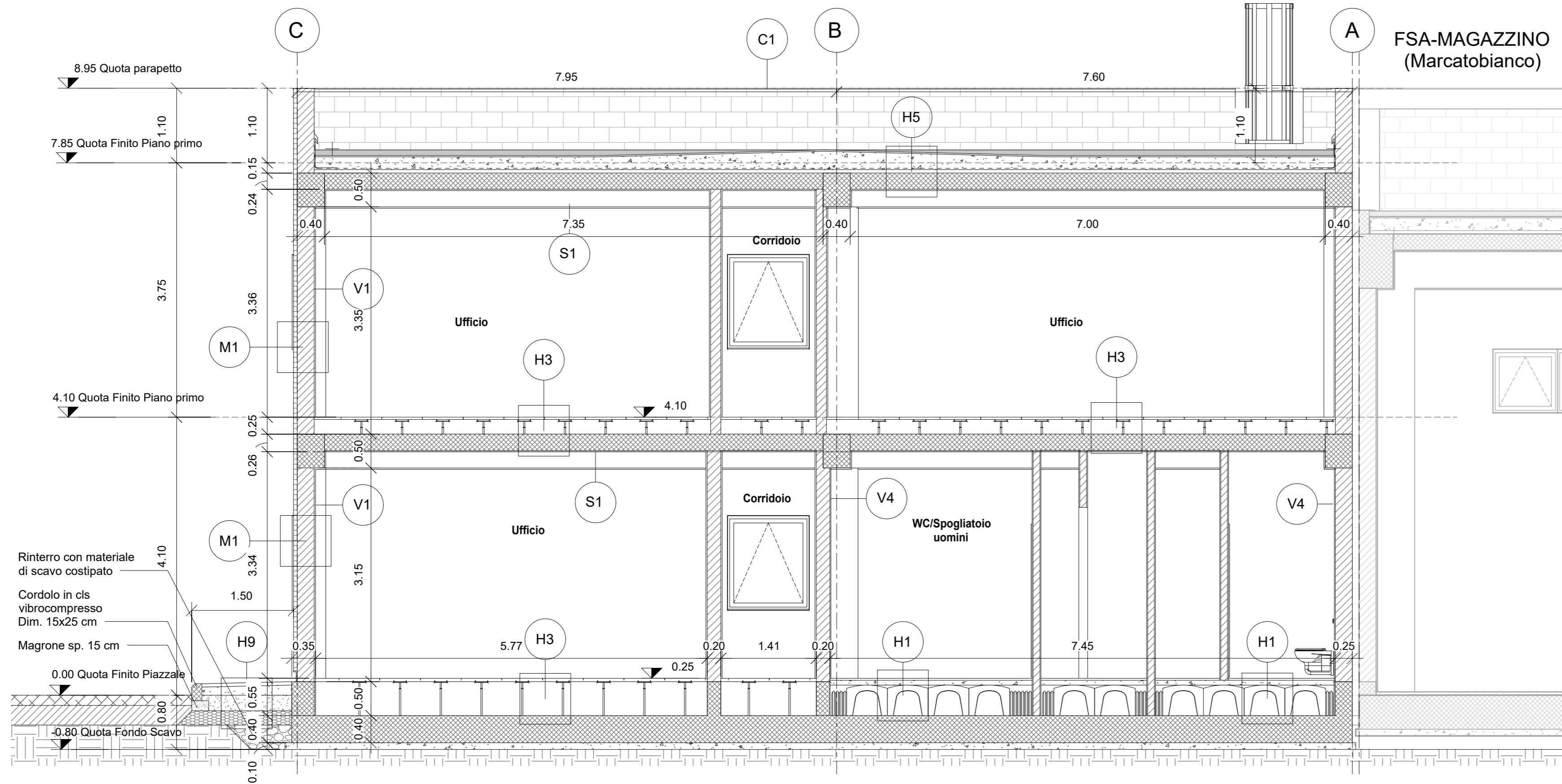
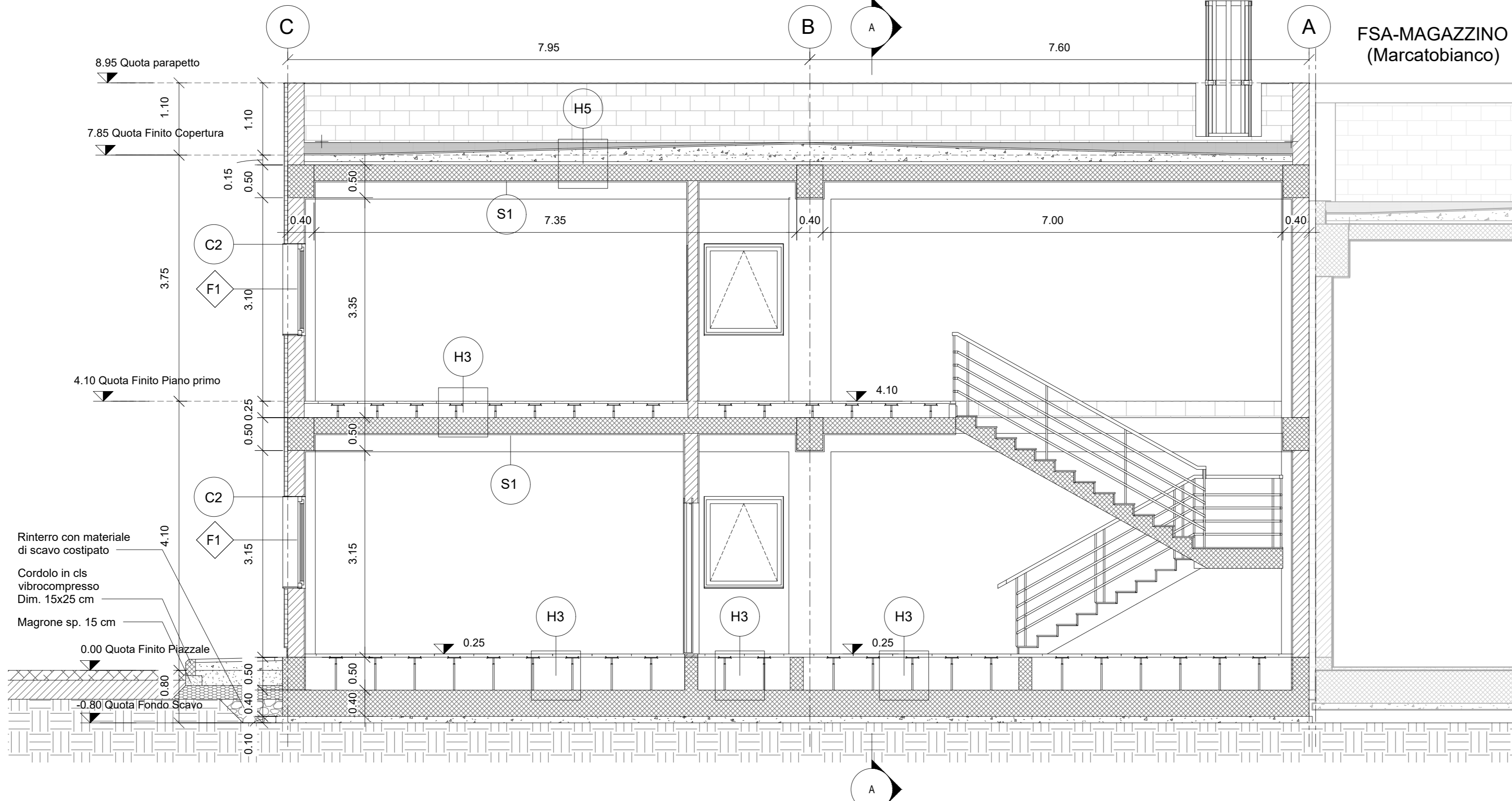


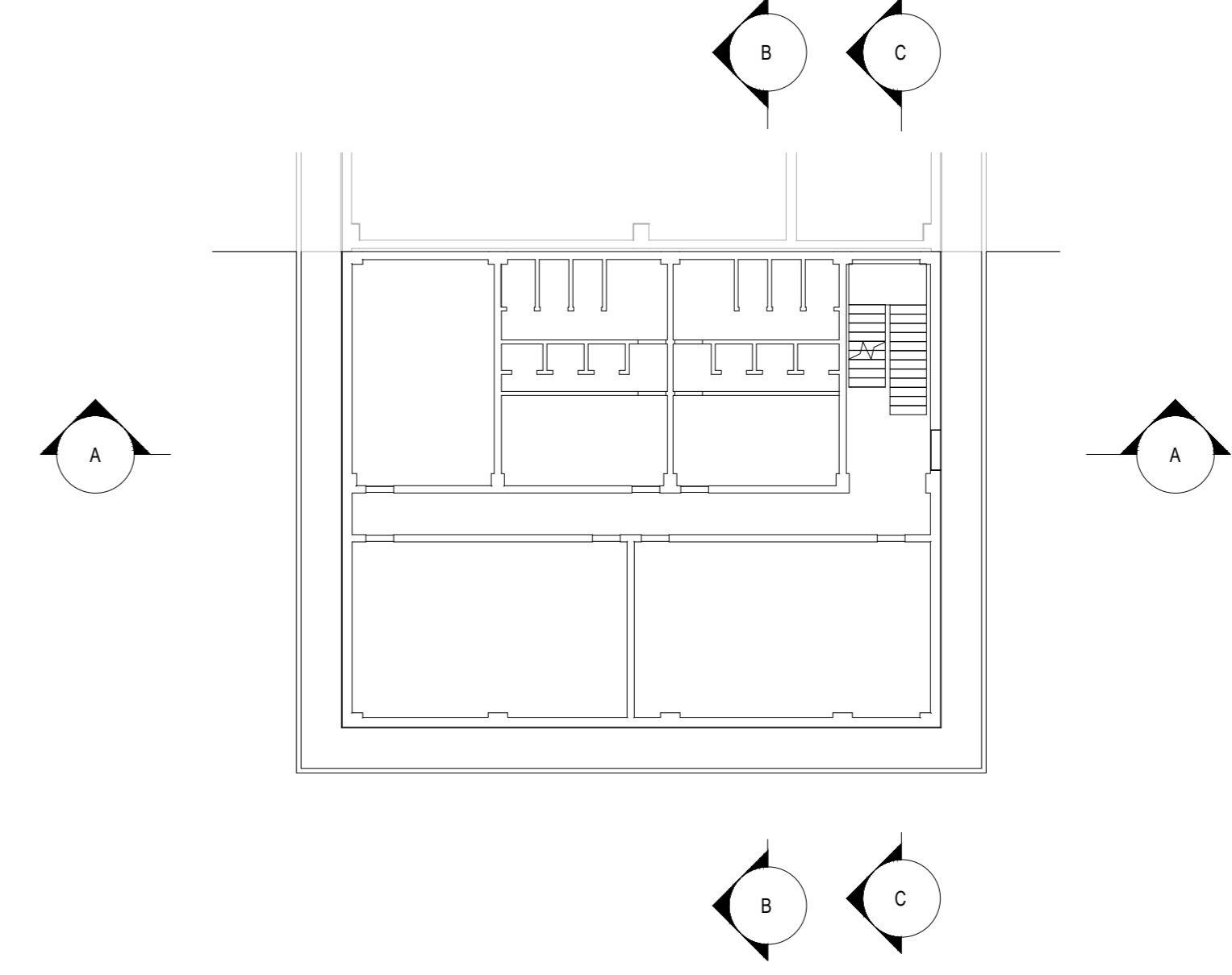
Sezione A-A'  
1 : 50



Sezione B-B'  
1 : 50



Sezione C-C'  
1 : 50



Keyplan\_ARC  
1 : 200

LEGENDA MATERIALI FINITURE	
ABACO INTERVENTI	ABACO INFISSI
<p><b>m2</b> SUPERFICIE</p> <p><b>H</b> - ALTEZZA NETTA AMBIENTE <b>V</b> - FINITURA PAVIMENTO <b>S</b> - FINITURA PARETI (1) <b>S</b> - FINITURA SOFFITTO</p> <p><b>M1</b> PACCHETTO MURATURE</p> <p>(1) IN AMBIENTI CON PARETI AVENTI FINITURE DIVERSE L'INDICAZIONE VERDE DATA PER CIASCUNA PARETE SINGOLARMENTE</p>	<p><b>B</b> - LARGHEZZA INFISSO <b>H</b> - ALTEZZA INFISSO <b>T</b> - TIPO INFISSO</p>
<p><b>FINITURA PAVIMENTI</b></p> <p><b>H1</b> PAVIMENTO IN PIASTRELLE SPECIALI AD ALTA COMPRESIONE IN EDIFICAZIONI... <b>H2</b> PAVIMENTO IN PIASTRELLE SPECIALI AD ALTA COMPRESIONE IN EDIFICAZIONI... <b>H3</b> PAVIMENTO IN PIASTRELLE SPECIALI AD ALTA COMPRESIONE IN EDIFICAZIONI... <b>H4</b> PAVIMENTO IN PIASTRELLE SPECIALI AD ALTA COMPRESIONE IN EDIFICAZIONI... <b>H5</b> PAVIMENTO IN PIASTRELLE SPECIALI AD ALTA COMPRESIONE IN EDIFICAZIONI... <b>H6</b> PAVIMENTO IN PIASTRELLE SPECIALI AD ALTA COMPRESIONE IN EDIFICAZIONI... <b>H7</b> PAVIMENTO IN PIASTRELLE SPECIALI AD ALTA COMPRESIONE IN EDIFICAZIONI... <b>H8</b> PAVIMENTO IN PIASTRELLE SPECIALI AD ALTA COMPRESIONE IN EDIFICAZIONI... <b>H9</b> PAVIMENTO IN PIASTRELLE SPECIALI AD ALTA COMPRESIONE IN EDIFICAZIONI... <b>H10</b> PAVIMENTO IN PIASTRELLE SPECIALI AD ALTA COMPRESIONE IN EDIFICAZIONI... <b>H11</b> PAVIMENTO IN PIASTRELLE SPECIALI AD ALTA COMPRESIONE IN EDIFICAZIONI...</p>	<p><b>OPERE METALLICHE</b></p> <p><b>C1</b> LAMIERA IN ACCIAIO... <b>C2</b> PORTALE IN LAMIERA IN ACCIAIO... <b>C3</b> PORTALE IN LAMIERA IN ACCIAIO... <b>C4</b> PORTALE IN LAMIERA IN ACCIAIO... <b>C5</b> PORTALE IN LAMIERA IN ACCIAIO... <b>C6</b> PORTALE IN LAMIERA IN ACCIAIO... <b>C7</b> PORTALE IN LAMIERA IN ACCIAIO... <b>C8</b> PORTALE IN LAMIERA IN ACCIAIO... <b>C9</b> PORTALE IN LAMIERA IN ACCIAIO... <b>C10</b> PORTALE IN LAMIERA IN ACCIAIO... <b>C11</b> PORTALE IN LAMIERA IN ACCIAIO... <b>C12</b> PORTALE IN LAMIERA IN ACCIAIO... <b>C13</b> PORTALE IN LAMIERA IN ACCIAIO... <b>C14</b> PORTALE IN LAMIERA IN ACCIAIO... <b>C15</b> PORTALE IN LAMIERA IN ACCIAIO... <b>C16</b> PORTALE IN LAMIERA IN ACCIAIO... <b>C17</b> PORTALE IN LAMIERA IN ACCIAIO... <b>C18</b> PORTALE IN LAMIERA IN ACCIAIO... <b>C19</b> PORTALE IN LAMIERA IN ACCIAIO... <b>C20</b> PORTALE IN LAMIERA IN ACCIAIO...</p>
<p><b>MURATURE</b></p> <p><b>M1</b> MURATURA COSTITUITA DA BLOCCHI CAVI... <b>M2</b> MURATURA COSTITUITA DA BLOCCHI CAVI... <b>M3</b> MURATURA COSTITUITA DA BLOCCHI CAVI... <b>M4</b> MURATURA COSTITUITA DA BLOCCHI CAVI... <b>M5</b> MURATURA COSTITUITA DA BLOCCHI CAVI... <b>M6</b> MURATURA COSTITUITA DA BLOCCHI CAVI... <b>M7</b> MURATURA COSTITUITA DA BLOCCHI CAVI... <b>M8</b> MURATURA COSTITUITA DA BLOCCHI CAVI... <b>M9</b> MURATURA COSTITUITA DA BLOCCHI CAVI... <b>M10</b> MURATURA COSTITUITA DA BLOCCHI CAVI... <b>M11</b> MURATURA COSTITUITA DA BLOCCHI CAVI... <b>M12</b> MURATURA COSTITUITA DA BLOCCHI CAVI... <b>M13</b> MURATURA COSTITUITA DA BLOCCHI CAVI... <b>M14</b> MURATURA COSTITUITA DA BLOCCHI CAVI... <b>M15</b> MURATURA COSTITUITA DA BLOCCHI CAVI... <b>M16</b> MURATURA COSTITUITA DA BLOCCHI CAVI... <b>M17</b> MURATURA COSTITUITA DA BLOCCHI CAVI... <b>M18</b> MURATURA COSTITUITA DA BLOCCHI CAVI... <b>M19</b> MURATURA COSTITUITA DA BLOCCHI CAVI... <b>M20</b> MURATURA COSTITUITA DA BLOCCHI CAVI...</p>	<p><b>INFISSI</b></p> <p><b>P1</b> PORTA IN ACCIAIO... <b>P2</b> PORTA IN ACCIAIO... <b>P3</b> PORTA IN ACCIAIO... <b>P4</b> PORTA IN ACCIAIO... <b>P5</b> PORTA IN ACCIAIO... <b>P6</b> PORTA IN ACCIAIO... <b>P7</b> PORTA IN ACCIAIO... <b>P8</b> PORTA IN ACCIAIO... <b>P9</b> PORTA IN ACCIAIO... <b>P10</b> PORTA IN ACCIAIO... <b>P11</b> PORTA IN ACCIAIO... <b>P12</b> PORTA IN ACCIAIO... <b>P13</b> PORTA IN ACCIAIO... <b>P14</b> PORTA IN ACCIAIO... <b>P15</b> PORTA IN ACCIAIO... <b>P16</b> PORTA IN ACCIAIO... <b>P17</b> PORTA IN ACCIAIO... <b>P18</b> PORTA IN ACCIAIO... <b>P19</b> PORTA IN ACCIAIO... <b>P20</b> PORTA IN ACCIAIO...</p>
<p><b>FINITURA SOFFITTO</b></p> <p><b>S1</b> SOFFITTO IN GESSO... <b>S2</b> SOFFITTO IN GESSO... <b>S3</b> SOFFITTO IN GESSO... <b>S4</b> SOFFITTO IN GESSO...</p>	<p><b>FINITURA PARETI</b></p> <p><b>V1</b> INTONACO... <b>V2</b> INTONACO... <b>V3</b> INTONACO... <b>V4</b> INTONACO... <b>V5</b> INTONACO... <b>V6</b> INTONACO... <b>V7</b> INTONACO... <b>V8</b> INTONACO... <b>V9</b> INTONACO... <b>V10</b> INTONACO... <b>V11</b> INTONACO... <b>V12</b> INTONACO... <b>V13</b> INTONACO... <b>V14</b> INTONACO... <b>V15</b> INTONACO... <b>V16</b> INTONACO... <b>V17</b> INTONACO... <b>V18</b> INTONACO... <b>V19</b> INTONACO... <b>V20</b> INTONACO...</p>
<p><b>NOTE</b></p> <p>1. QUADRO A FABBRICATI E TRAVI IN AREA DI FERMATA/ATTACCO... 2. QUADRO A FABBRICATI E TRAVI IN AREA DI FERMATA/ATTACCO... 3. QUADRO A FABBRICATI E TRAVI IN AREA DI FERMATA/ATTACCO... 4. QUADRO A FABBRICATI E TRAVI IN AREA DI FERMATA/ATTACCO... 5. QUADRO A FABBRICATI E TRAVI IN AREA DI FERMATA/ATTACCO... 6. QUADRO A FABBRICATI E TRAVI IN AREA DI FERMATA/ATTACCO... 7. QUADRO A FABBRICATI E TRAVI IN AREA DI FERMATA/ATTACCO... 8. QUADRO A FABBRICATI E TRAVI IN AREA DI FERMATA/ATTACCO... 9. QUADRO A FABBRICATI E TRAVI IN AREA DI FERMATA/ATTACCO... 10. QUADRO A FABBRICATI E TRAVI IN AREA DI FERMATA/ATTACCO...</p>	
<p><b>N.B.:</b> Per Tabella materiali Opere Civili fare riferimento all'elaborato RS3T.3.0.D.78.TT.OC.00.0.0.001 Per Tabella incisioni armature Opere Civili - Lotto 3a fare riferimento all'elaborato RS3T.3.0.D.26.TT.OC.00.0.0.002</p>	

COMMITTENTE: **RFI RETE FERROVIARIA ITALIANA GRUPPO FERROVIE DELLO STATO ITALIANO**

PROGETTAZIONE: **ITALFER**

**DIRETTRICE FERROVIARIA MESSINA - CATANIA - PALERMO**  
**NUOVO COLLEGAMENTO PALERMO - CATANIA**

**U.O. INFRASTRUTTURE NORD**

**PROGETTO DEFINITIVO**  
**TRATTA LERCARA DIR. - CALTANISSETTA XIRBI (LOTTO 3)**

FABBRICATI  
Fabbricato FSA-UFFICI (Marcatobianco) - Tipologico N

Sezioni

SCALA: 1:50

COMMESSA LOTTO FASE ENTE TIPO DOC. OPERA/DISCIPLINA PROGR. REV.

RS3T 30 D 26 WB FA00N0 001 B

Rev.	Descrizione	Redatto	Data	Verificato	Data	Approvato	Data	Autorizzato Data
A	Emissione Esecutiva	21/05/2024	Gen-2025	[Firma]	Gen-2025	[Firma]	Gen-2025	Apr-2025
B	Emissione Esecutiva	21/05/2024	Apr-2025	[Firma]	Apr-2025	[Firma]	Apr-2025	Apr-2025

File: RS3T.3.0.D.26.WB.FA.00.N.001.B n. Elab.: 26\_544