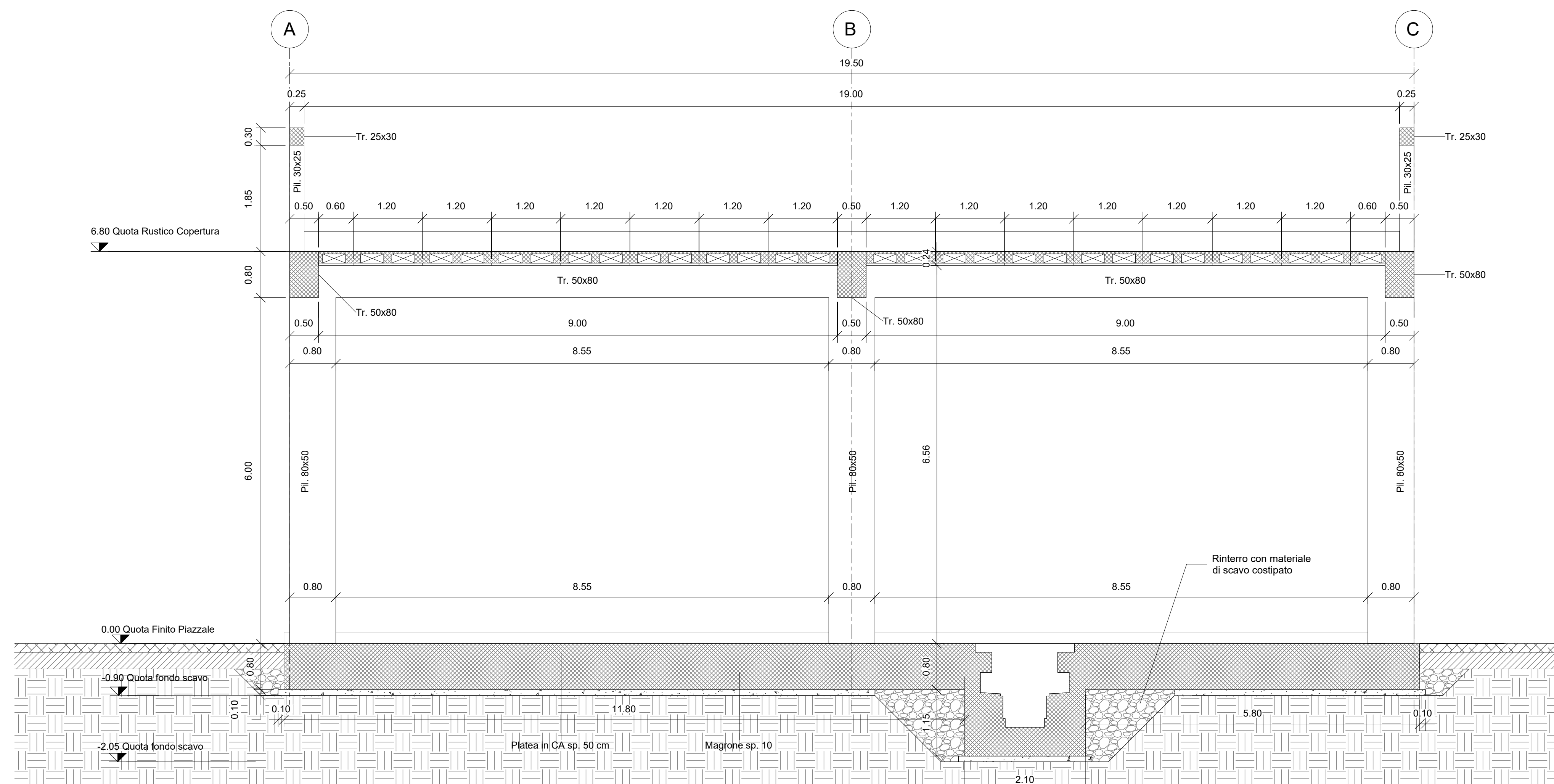
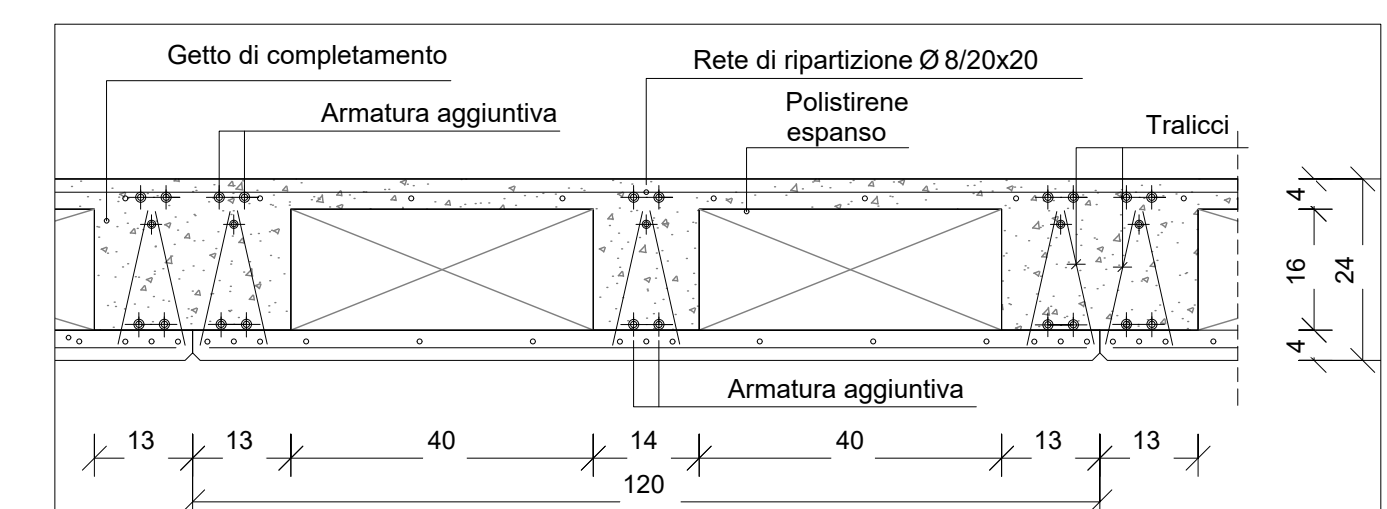


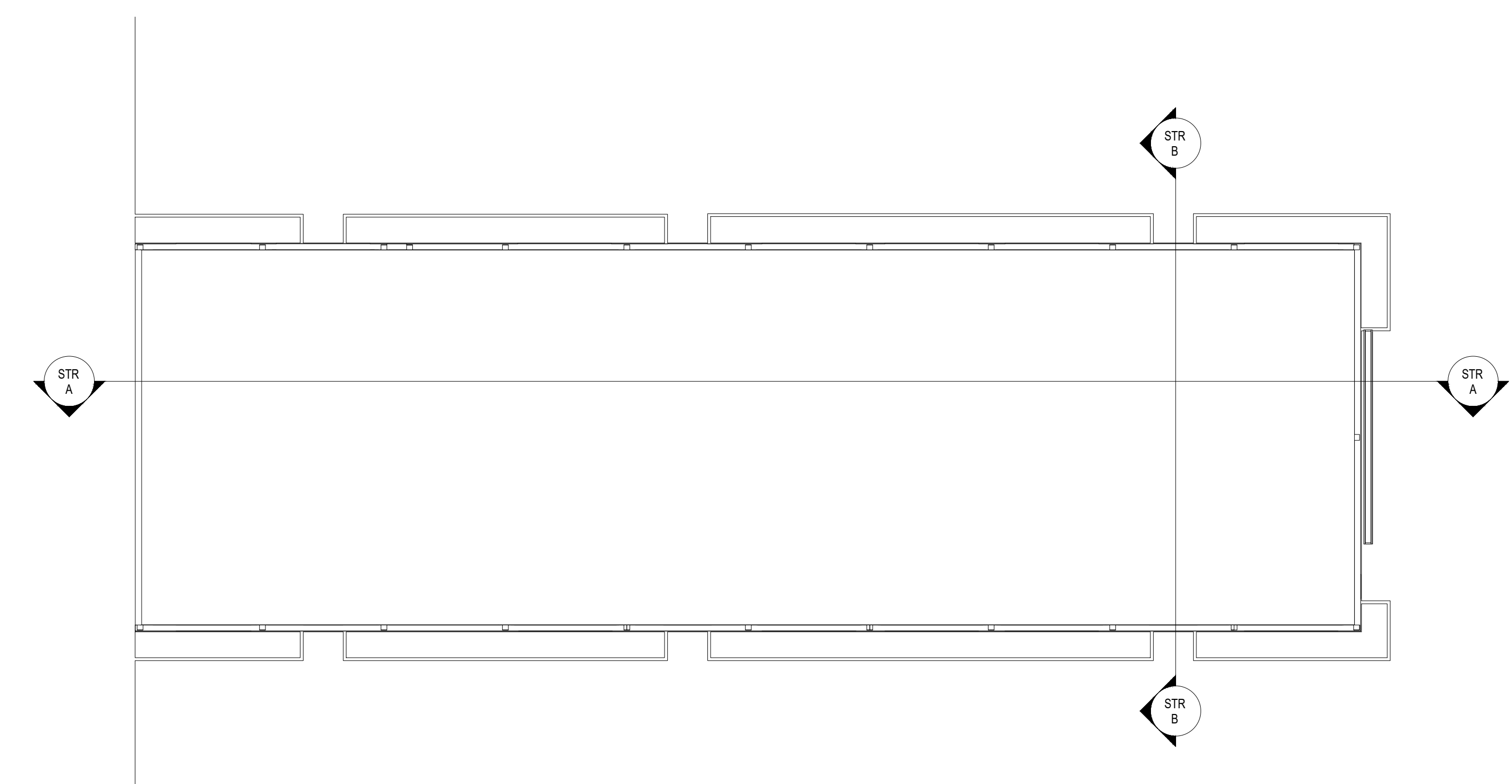
Sezione STR A-A'  
1 : 50



Sezione STR B-B'  
1 : 50



Sezione Solaio  
1 : 10



Keyplan\_STR  
1 : 200

LEGGENDA MATERIALI FINITURE	
ABACO INTERVENTI	ABACO FINISSI
<b>m2</b> SUPERFICIE N. ALTEZZA NETTA AMBIENTE V. FINITURA PAVIMENTO F. FINITURA FINESTRE S. FINITURA SOPRITTO	B. LARGHEZZA FINISSO T. ALTEZZA FINISSO R. FINISSO
PACCHETTO MURATURE (1) IN AMBIENTI CON PARETI AVENTI FINITURE DIVERSE LAVORAZIONE: VERBA DA PER CASCIALE PARETE SINGOLAMENTE	<b>OPERE METALLICHE</b> <b>OPERE IN ACCIAIO</b> (tr. 25x30, tr. 50x80, tr. 50x80) <b>OPERE IN ALUMINIO</b> (tr. 25x30, tr. 50x80, tr. 50x80) <b>OPERE IN FERRO</b> (tr. 25x30, tr. 50x80, tr. 50x80)
<b>FINITURA PAVIMENTI</b> PAVIMENTO IN MATRICE SPECIALE DA ALTA COMPRESIONE IN CONGLOMERATO 30/15 PAVIMENTO IN MATRICE SPECIALE DA ALTA COMPRESIONE IN CONGLOMERATO 30/15 SU SOLAI REALIZZATI CON VERNO ARABATO CON GOMMA A FRESCO TIPO "GOLF" FINISSO PAVIMENTO IN MATRICE SPECIALE DA ALTA COMPRESIONE IN CONGLOMERATO 30/15 SU SOLAI REALIZZATI CON VERNO ARABATO CON GOMMA A FRESCO TIPO "GOLF" FINISSO	<b>MURATURE</b> MURATURA COTTA DA BLOCCHI CON PREFABRICATI IN CONGLOMERATO 30/15 (TR. 25x30) MURATURA COTTA DA BLOCCHI CON PREFABRICATI IN CONGLOMERATO 30/15 (TR. 50x80) MURATURA COTTA DA BLOCCHI CON PREFABRICATI IN CONGLOMERATO 30/15 (TR. 50x80) MURATURA COTTA DA BLOCCHI CON PREFABRICATI IN CONGLOMERATO 30/15 (TR. 50x80) MURATURA COTTA DA BLOCCHI CON PREFABRICATI IN CONGLOMERATO 30/15 (TR. 50x80) MURATURA COTTA DA BLOCCHI CON PREFABRICATI IN CONGLOMERATO 30/15 (TR. 50x80) MURATURA COTTA DA BLOCCHI CON PREFABRICATI IN CONGLOMERATO 30/15 (TR. 50x80)
<b>FINITURA SOFFITTO</b> PAVIMENTO IN MATRICE SPECIALE DA ALTA COMPRESIONE IN CONGLOMERATO 30/15 SU SOLAI REALIZZATI CON VERNO ARABATO CON GOMMA A FRESCO TIPO "GOLF" FINISSO PAVIMENTO IN MATRICE SPECIALE DA ALTA COMPRESIONE IN CONGLOMERATO 30/15 SU SOLAI REALIZZATI CON VERNO ARABATO CON GOMMA A FRESCO TIPO "GOLF" FINISSO	<b>OPERE METALLICHE (CONTINUA)</b> PORTA LOCALI IN ACCIAIO INCASTRATA IN LAIATA IN ACCIAIO INCASTRATA E VERNICIATA CON PITTURE ANTIRIFLESSIVE E ANTISCALFO. LE MANIGLIE E LE CERNIERE SONO COSTITUITE IN ALLUMINIO IN TUTTI I CASI. PORTA LOCALI IN ACCIAIO INCASTRATA IN LAIATA IN ACCIAIO INCASTRATA E VERNICIATA CON PITTURE ANTIRIFLESSIVE E ANTISCALFO. LE MANIGLIE E LE CERNIERE SONO COSTITUITE IN ALLUMINIO IN TUTTI I CASI. PORTA LOCALI IN ACCIAIO INCASTRATA IN LAIATA IN ACCIAIO INCASTRATA E VERNICIATA CON PITTURE ANTIRIFLESSIVE E ANTISCALFO. LE MANIGLIE E LE CERNIERE SONO COSTITUITE IN ALLUMINIO IN TUTTI I CASI. PORTA LOCALI IN ACCIAIO INCASTRATA IN LAIATA IN ACCIAIO INCASTRATA E VERNICIATA CON PITTURE ANTIRIFLESSIVE E ANTISCALFO. LE MANIGLIE E LE CERNIERE SONO COSTITUITE IN ALLUMINIO IN TUTTI I CASI. PORTA LOCALI IN ACCIAIO INCASTRATA IN LAIATA IN ACCIAIO INCASTRATA E VERNICIATA CON PITTURE ANTIRIFLESSIVE E ANTISCALFO. LE MANIGLIE E LE CERNIERE SONO COSTITUITE IN ALLUMINIO IN TUTTI I CASI.
<b>FINITURA PARETI</b> PAVIMENTO IN MATRICE SPECIALE DA ALTA COMPRESIONE IN CONGLOMERATO 30/15 SU SOLAI REALIZZATI CON VERNO ARABATO CON GOMMA A FRESCO TIPO "GOLF" FINISSO PAVIMENTO IN MATRICE SPECIALE DA ALTA COMPRESIONE IN CONGLOMERATO 30/15 SU SOLAI REALIZZATI CON VERNO ARABATO CON GOMMA A FRESCO TIPO "GOLF" FINISSO	<b>OPERE METALLICHE (CONTINUA)</b> PORTA LOCALI IN ACCIAIO INCASTRATA IN LAIATA IN ACCIAIO INCASTRATA E VERNICIATA CON PITTURE ANTIRIFLESSIVE E ANTISCALFO. LE MANIGLIE E LE CERNIERE SONO COSTITUITE IN ALLUMINIO IN TUTTI I CASI. PORTA LOCALI IN ACCIAIO INCASTRATA IN LAIATA IN ACCIAIO INCASTRATA E VERNICIATA CON PITTURE ANTIRIFLESSIVE E ANTISCALFO. LE MANIGLIE E LE CERNIERE SONO COSTITUITE IN ALLUMINIO IN TUTTI I CASI. PORTA LOCALI IN ACCIAIO INCASTRATA IN LAIATA IN ACCIAIO INCASTRATA E VERNICIATA CON PITTURE ANTIRIFLESSIVE E ANTISCALFO. LE MANIGLIE E LE CERNIERE SONO COSTITUITE IN ALLUMINIO IN TUTTI I CASI. PORTA LOCALI IN ACCIAIO INCASTRATA IN LAIATA IN ACCIAIO INCASTRATA E VERNICIATA CON PITTURE ANTIRIFLESSIVE E ANTISCALFO. LE MANIGLIE E LE CERNIERE SONO COSTITUITE IN ALLUMINIO IN TUTTI I CASI.

N.B.:  
Per Tabella materiali Opere Civili fare riferimento all'elaborato RS3T.0.0.D.78.TT.OC.00.0.0.01  
Per Tabella incasstrature Opere Civili - Lotto 3a fare riferimento all'elaborato RS3T.0.0.D.28.TT.OC.00.0.0.02

COMITENTE:  
**RFI**  
**RETE FERROVIARIA ITALIANA**  
**GRUPPO FERROVIE DELLO STATO ITALIANO**

PROGETTAZIONE:  
**ITALFERR**  
**INGEGNERIA FERROVIARIA**

DIRETTRICE FERROVIARIA MESSINA - CATANIA - PALERMO  
 NUOVO COLLEGAMENTO PALERMO - CATANIA  
 U.O. INFRASTRUTTURE NORD  
 PROGETTO DEFINITIVO  
 TRATTA LERCARA DIR. - GALTANISSETTA XIRBI (LOTTO 3)  
 FABBRICATI  
 Fabbricato FSA-MAGAZZINO (Marcatobianco) - Tipologico O  
 Carpenteria: sezioni

SCALA:  
**1:50**

COMMESSA: LOTTO FASE ENTE TIPO DOC. OPERADISCIPLINA PROGRL REV.  
**RS3T 30 D 26 BB FA0000 004 B**

Rev.	Descrizione	Redatto	Data	Verificato	Data	Approvato	Data	Autorizzato Data
A	Emessa Esadde	[Firma]	Gen-2020	[Firma]	Gen-2020	[Firma]	Gen-2020	
B	Emessa Esadde	[Firma]	Apr-2020	[Firma]	Apr-2020	[Firma]	Apr-2020	

File: RS3T.0.0.D.26.BB.FA.00.0.004.B n. Emb.: 26\_557