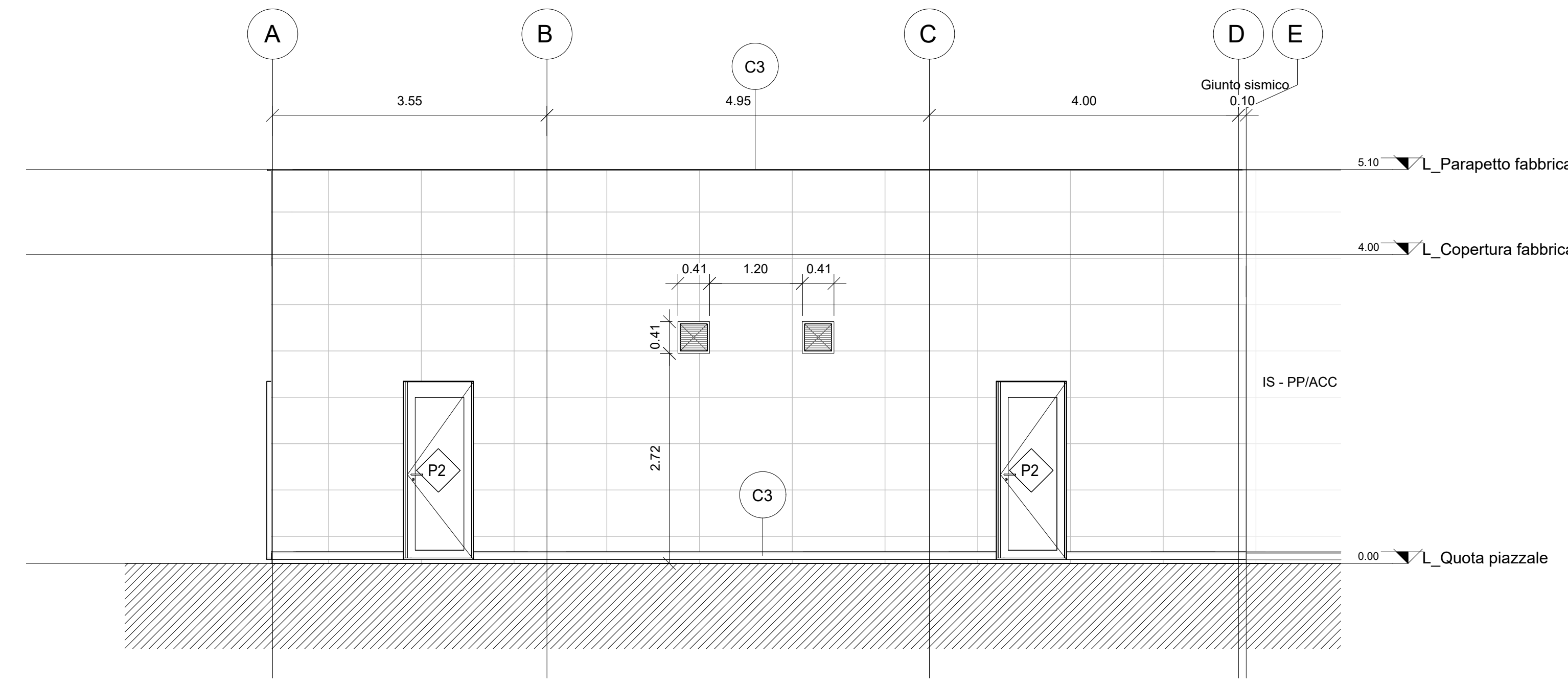
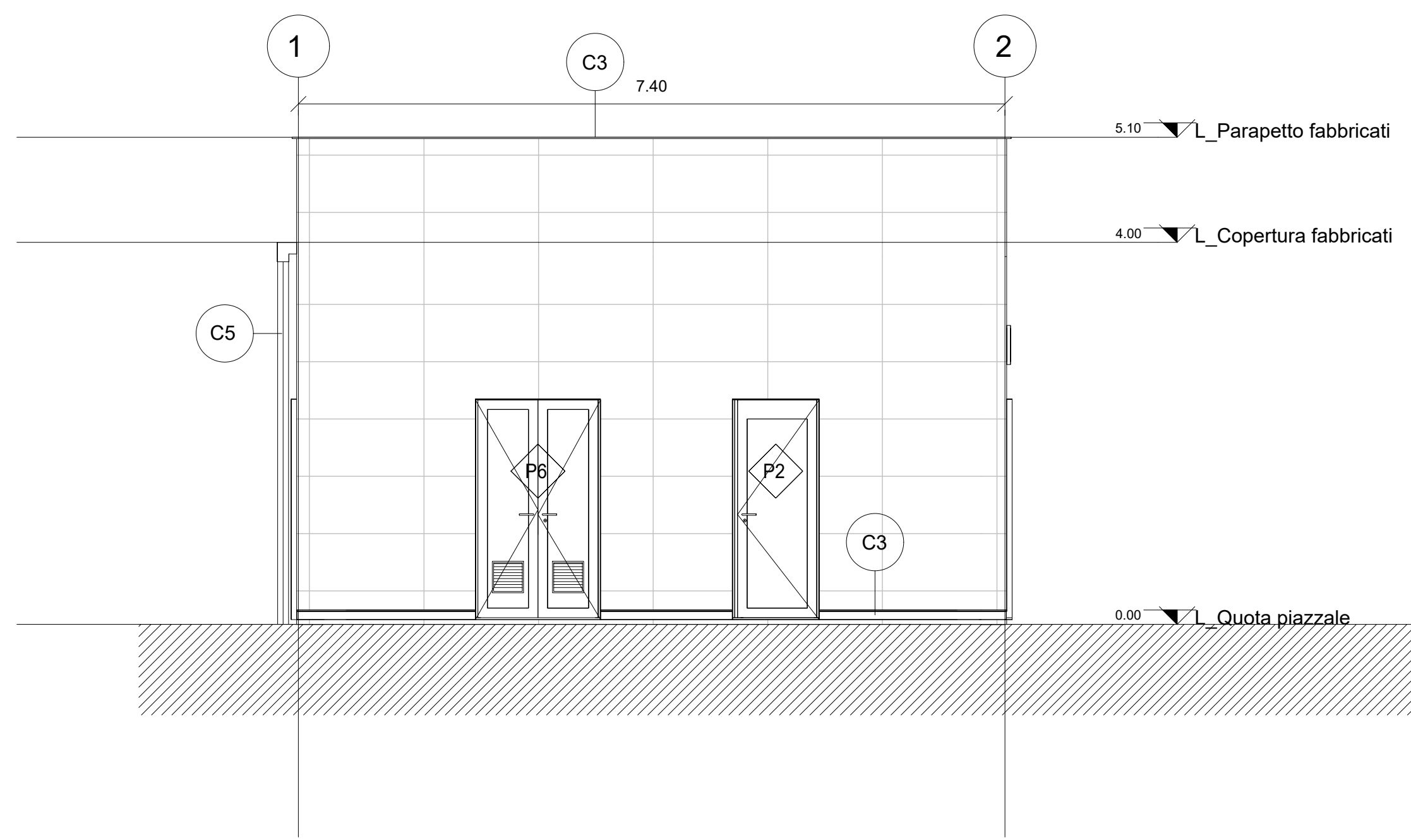


Prospetto PA1
1 : 50



Prospetto PA3
1 : 50



Prospetto PA2
1 : 50

TABELLA FINITURE - MURATURE - SERRAMENTI	
PA	CS
FINITURE PAVIMENTI	
B1	Pavimentazione in lastre di gres fine porcellanato non smaltato e non assorbente, coeff. attrito dinamico > 0,4 dimensioni 60x60x2 cm, posata con specifico collante su massetto in conglomerato di calcestruzzo armato su vespaio arato.
B1.1	Pavimentazione in lastre di gres fine porcellanato non smaltato e non assorbente, coeff. attrito dinamico > 0,4 dimensioni 60x60x2 cm, posata con specifico collante su massetto in conglomerato di calcestruzzo armato su vespaio arato.
B1.2	Pavimentazione in lastre di gres fine porcellanato non smaltato e non assorbente, coeff. attrito dinamico > 0,4 dimensioni 60x60x2 cm, posata con specifico collante su massetto in conglomerato di calcestruzzo armato su vespaio arato.
B1.4	Pavimentazione in lastre di gres porcellanato, smaltato ed inassorbente posata con specifico collante, coeff. attrito dinamico > 0,4 dm, 60x60x1,4 cm, su massetto in conglomerato di calcestruzzo armato su vespaio arato.
B2	Fatica grata di sicurezza in lastre di cemento, posate su M20 di malta, dimensioni 30x40x3,3 cm, con esaltatore LVE (Loges Vel Evolution) comprensivo di TAG - RFID (Radio Frequency Identification) da collocare sotto la pavimentazione ogni 60 cm.
B3	Pavimentazione in lastre di cemento e griglia di quarzo sferoidale ad alta resistenza, opere su letto di malta, dimensioni variabili, idonea per la formazione di percorso tattile pianale per disabili (TPA), sistema LVE (Loges Vel Evolution), comprensivo di TAG - RFID (Radio Frequency Identification) da collocare sotto la pavimentazione ogni 60 cm.
B4	Pavimentazione in gres porcellanato di gres fine porcellanato non smaltato e non assorbente, posata con specifico collante, coeff. attrito dinamico > 0,4 dm, 20x20x2 cm.
B4.1	Pavimentazione gradone scote di gres porcellanato, su struttura metallica
B5	Chiusino zincato da riempimento porta pavimentazione per copertura pozzetti dim. cm 60x60x6, cm 70x70x8 (+/- 5%).
B6	Rampe di raccordo alla banchina in battuto di cis rigato sp. 50 mm.
B7	Pavimento ad alta resistenza meccanica, eseguito in malta sintetica epoxidica tricomponente con speciali cariche quarzose.
B8	Pavimento tecnico sovrappavimento (portanza 10.000 Nm/m ²) in lastre adoperanti di materiale lapideo ad alta resistenza meccanica e durabilità (dim 60x60 cm sp. minimo 2 cm), finitura superficiale in PVC antiscivolo, disposte su sostegno in acciaio zincato. Trattamento antiscivolo della superficie sottostante.
B9	Pavimentazione con piastrelle speciali ad alta compressione di tipo industriale (portanza 10.000 Nm/m ²) costituite da conglomerato cementizio e griglia di materiale antiscivolo resistente all'usura ed all'azione di oli ed acidi, dim. 30x30 cm e spesso, non inferiore a 20 mm e a posto in opera su sottofondo di conglomerato cementizio progettato su vespaio arato realizzato coniglio.
B10	Pavimentazione in gres porcellanato (30x30cm) posato su colla, massetto (sp.6cm) e soletta armata con rete elettrosaldata (sp.6cm).
B11	Pavimentazione provvisoria in asfalto
CORDOLI	
L1	Elementi prefabbricati in calcestruzzo vibrato armato con rete elettrosaldata di Tipo 2 - Cordolo marciapiede
L2	Cordolo prefabbricato in conglomerato cemento armato vibrocompreso con finitura antiscivolo e angoli smussato lato bimano - cordolo marciapiede h. 25cm
FINITURE E RIVESTIMENTI PARETI	
V1	Rivestimento in gabbioni in rete metallica a doppia torsione con maglia quadrata tipo E x10, tessuta con filo d'acciaio trattato a freddo posato con legatura Zinc-Aluminio e un ulteriore rivestimento polimerico ad elevate prestazioni, nemmeno in pietra di cava e sottostruttura in acciaio.
V2	Rivestimento in lastre in gres porcellanato naturale (dim.600 x 1.200 mm) con trattamento protettivo anticorrosione, spessore 11 mm, su struttura metallica e ancoraggio a sovrappancia, posata in verticale.
V3	Rasatura cementizia idrofuga a tessitura civile fine e trattamento protettivo anti-graffi + smalto marmale acrilico fino ad h.2,30m
V4	Finitura muri in calcestruzzo a facciavista con trattamento protettivo anticorrosione, mediante applicazione nel cassero di mastice elastico tipo Flexi 21/23 (tessuto e equivalenti).
V5	Rivestimento esterno in lastre in materiale composto composto da pannello con finitura esterna in gres sp. 6 mm e anima strutturale rinforzata con anima in fibra di vetro e acciaio inox, sp. locale pannello 18 mm, con trattamento antiscivolo (dispendente e anti-graffi) della superficie a vista, completi di sasso metallico di sostegno, staffature e bulloneri per l'ancoraggio a sovrappancia.
V5.1	Rivestimento esterno in lastre in materiale composto composto da pannello con finitura esterna in gres, con percentuale di foratura pari al 18%, con trattamento antiscivolo (dispendente e anti-graffi) della superficie a vista, completi di sasso metallico di sostegno, staffature e bulloneri per l'ancoraggio a sovrappancia alla struttura.
V6	Rivestimento realizzato in pannelli di lamiera piana zincata di alluminio verniciato su sottostruttura metallica.
V6.1	Rivestimento esterno in pannelli in lamiera piana microforata area aperta 91%, di alluminio verniciato su sottostruttura metallica.
V7	Intranco grezzo con malta fine di calce spenta e pozzolana tritata a finizzo, affibbo con sovrastante strato di circa 2cm di malta per stucchi, levigato e liscio, completato con ciclo di pigmentazione eccitativa a base gresse contenente sostanze fotocatalitiche e fissativo (primer) di sottofondo a base acquosa.
V7.1	Intranco resistente al fuoco a base di vecchiate e superficie ruvida, dello spessore idoneo a dare la resistenza al fuoco di 120 minuti.
V8	Intranco liscio per interni fideggiato con idrofugatura a base di resina silossanica e rete in fibra di vetro portarinnocito.
V9	Rivestimento in lastre di gres porcellanato dim. 600x1000 mm di colorazione assemblabile ai RA 501 per un totale di 2400 mm applicate con idoneo collante e staffe di ancoraggio a sovrappancia.
V10	Pannello rimovibile in cartongesso su sottostruttura metallica investito in gres porcellanato h. 1,20 - Servizi igienici.
V11	Rivestimento esterno realizzato in pietra calcarea in lastre (rettangolari h sp.3 cm) levigato e liscio di filo con trattamento protettivo anticorrosione, incollato e ancorato con apposite grappe in acciaio inossidabile.
MURATURE	
M1	Parete esterna a secco, con ordure in acciaio zincato con caratteristiche foriscanti, portata ai carichi, resistenza agli urti all'azione sismica, trasmittanza termica U < 0,2 W/m ² K.
M2	Parete interna in cartongesso con doppie lastre impermeabili su due lami in ordure metallica realizzata con profili di acciaio zincato (UNI EN 10142).
M3	Muratura in blocchi cavi prefabbricati in calcestruzzo vibrocompreso e neri leggeri, sp. 25cm, con sbalzi inferiori verticali ed orizzontali per murature in zona sismica.
M4	Muratura in blocchi cavi prefabbricati in calcestruzzo vibrocompreso e neri leggeri, sp. 20cm, con sbalzi inferiori verticali ed orizzontali per murature in zona sismica.
M5	Tramezzatura in blocchi forati di conglomerato di angola espansa, sp. 12 cm.
GIUNTI E SOGLE	
G1	Giunto in alluminio a pavimento idoneo per il tipo di pavimentazione.
GPI	Giunto in alluminio a parete.
Z1	Soglia in lastre di pietra locale, sp. 5 cm con superfici bocciardate.
Z2	Soglia metallica in acciaio zincato a verniciato.
ASCENSORI	
H1	Impianto elevatore tipo 2, ad azionamento elettrico, vano e cabina panoramica con porta ogni piano.
H2	Impianto elevatore tipo 3, ad azionamento elettrico, vano in calcestruzzo, cabina e castello panoramico, 2 fermate, con una porta ogni piano, porte in cristallo naturale antiscivolo.
ARREDI	
A1	Pancona lineare in conglomerato cementizio con superficie liscia e liscia sulla parte della soletta.
A2	Castino portafiori lineare in lamiera zincata, supporto su podio, dimensioni: 0300mm, altezza 450mm.
LEGENDA MATERIALI SISTEMAZIONI ESTERNE	
B1a	Pavimentazione realizzata con sistema stabilizzante in polvere flocculante (del tipo Levobal 50 o similare) da riportare e stendere con vibrofornice stradale, sp. 10 cm
B1b	Pavimentazione drenante in masselli autobloccanti di cava con terreno vegetale
B3a	Pavimentazione in pietra ricostituita (4cm) formato 100x50 cm allentati su soletta sp. 80 mm. Lavorazione delle superfici con bocciarda.
B4a	Pavimentazione stradale in asfalto
A3	Panconha ergonomica in acciaio inox completa di fianchi e braccioli interni. Dimensioni 220x470 cm
A4	Portabici/mule in acciaio zincato a caldo e verniciato RAL, con tubi bloccati a curva.
L1a	Cordolo marciapiede in pietra da taglio dim. cm 10x25
L2a	Cordolo prefabbricato in c.a.v.
B1b	Solivio per disabili motori in pietra, sp. 5 cm.
P1	Formazione e semina prato con miscuglio di semi selezionati su zolla di terreno vegetale
Ga	Protezione e alberatura con griglia metallica a corona circolare in acciaio zincato.

N.B.: Per Tabella materiali Opere Civili fare riferimento all'elaborato RS3T.3.0.D.78.TT.OO.00.0.0.01
Per Tabella incidenze armature Opere Civili - Lotto 3a fare riferimento all'elaborato RS3T.3.0.D.26.TT.OO.00.0.0.002

COMMITTENTE:

PROGETTAZIONE:

DIRETRICE FERROVIARIA MESSINA - CATANIA - PALERMO

NUOVO COLLEGAMENTO PALERMO - CATANIA

U.O. INFRASTRUTTURE NORD

PROGETTO DEFINITIVO

TRATTA LERCARA DIR. - CALTANISSETTA XIRBI (LOTTO 3)

FABBRICATI
Fabbricato E3 (Vallulunga) - Tipologico P
Prospetti

SCALA:
1:50

Rev.	Descrizione	Verificato	Redatto	Data	Approvato	Data	Autore	Data
A	Emissione Esecutiva			04/2023	A. Fava	04/2023	04/2023	04/2023
B	Emissione Esecutiva			04/2023	A. Fava	04/2023	04/2023	04/2023

Commissa: RS3T.3.0.D.26.PB.FA.00.P.0.002.B

in: Elab. 26_560

NOTE
Tutti i costi di verniciatura saranno effettuati secondo colore FE 44.
Tutti i lavori in calcestruzzo e ferro saranno realizzati a regola d'arte e con materiali di qualità adeguata. Le esecuzioni dovranno essere approvate dalla Direzione Provinciale dei Lavori Pubblici.
Tutti i lavori in ferro dovranno essere realizzati a regola d'arte e con materiali di qualità adeguata. Le esecuzioni dovranno essere approvate dalla Direzione Provinciale dei Lavori Pubblici.
Tutti i costi sono coperti coniglio sulla base delle quotazioni fornite dal fornitore.