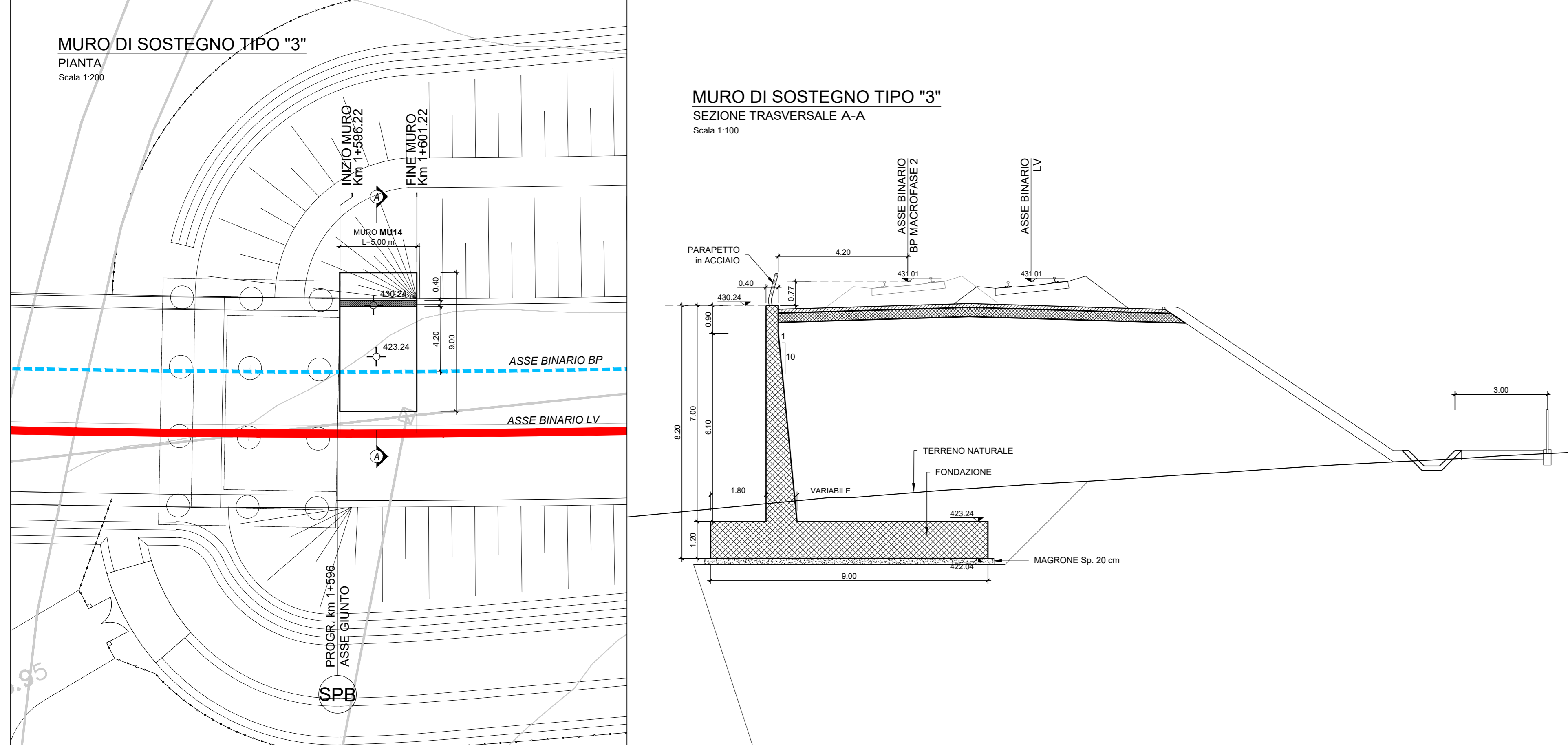
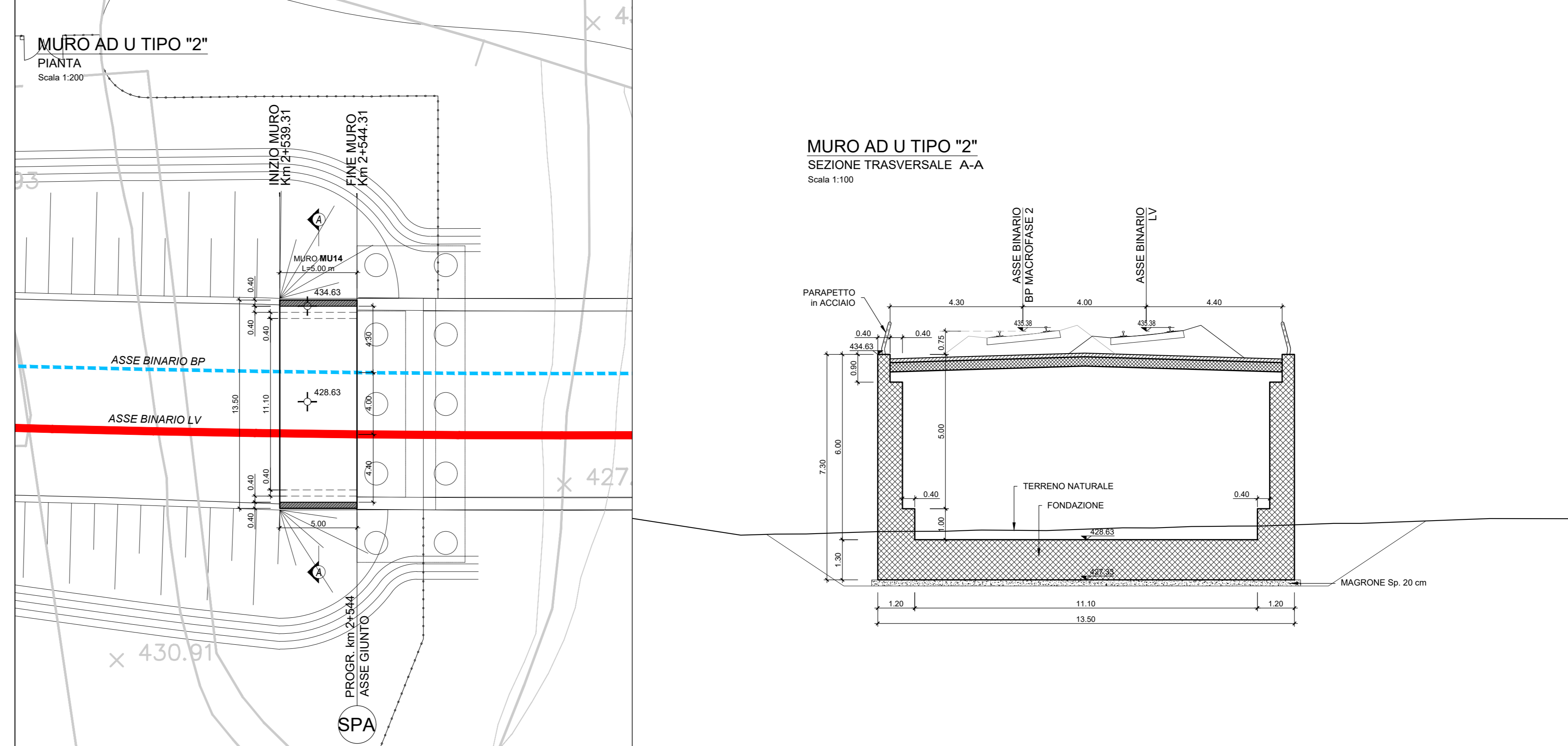


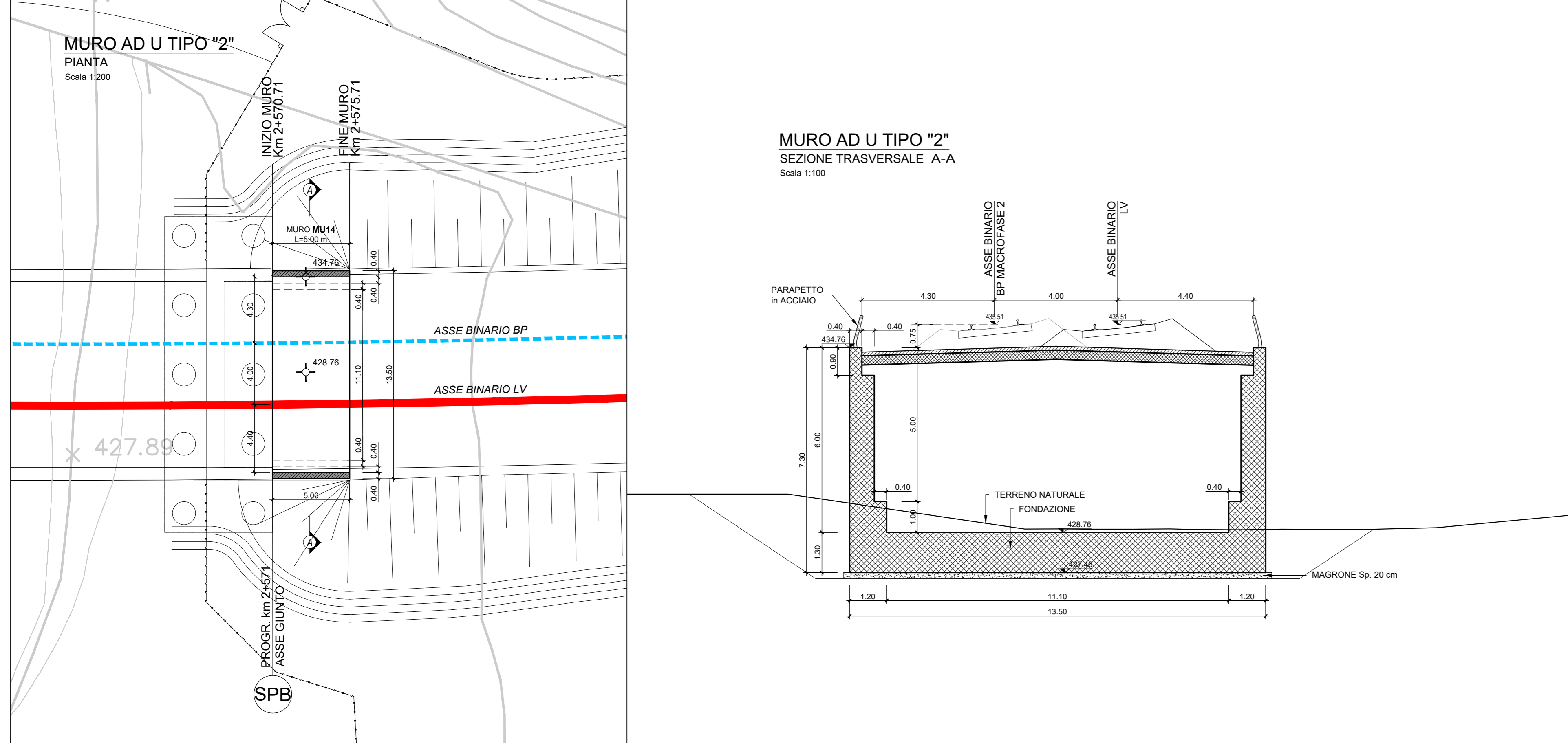
MURO MU14 - VI02 spalla B - lato SX



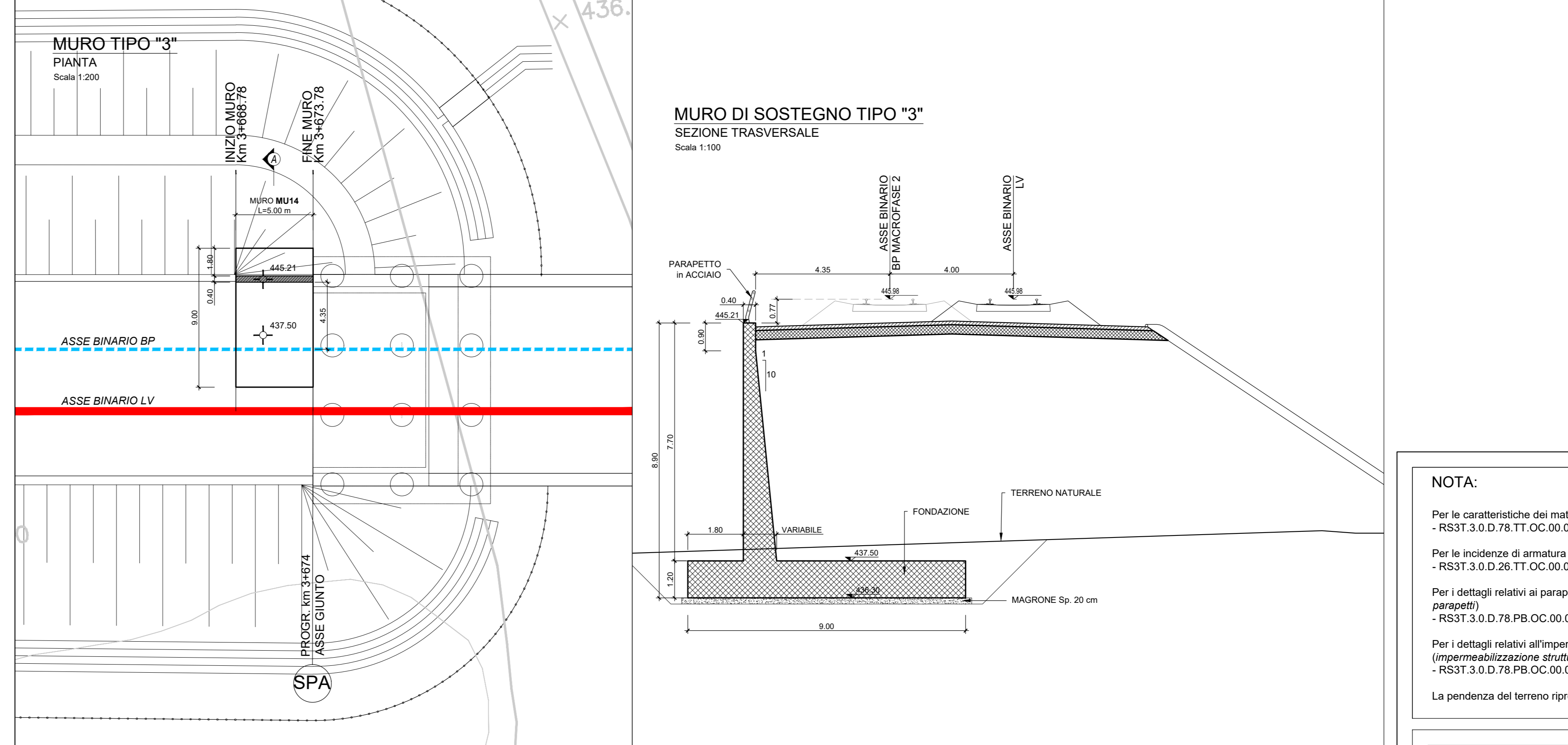
MURO MU14 - VI03 spalla A - lati SX/DX



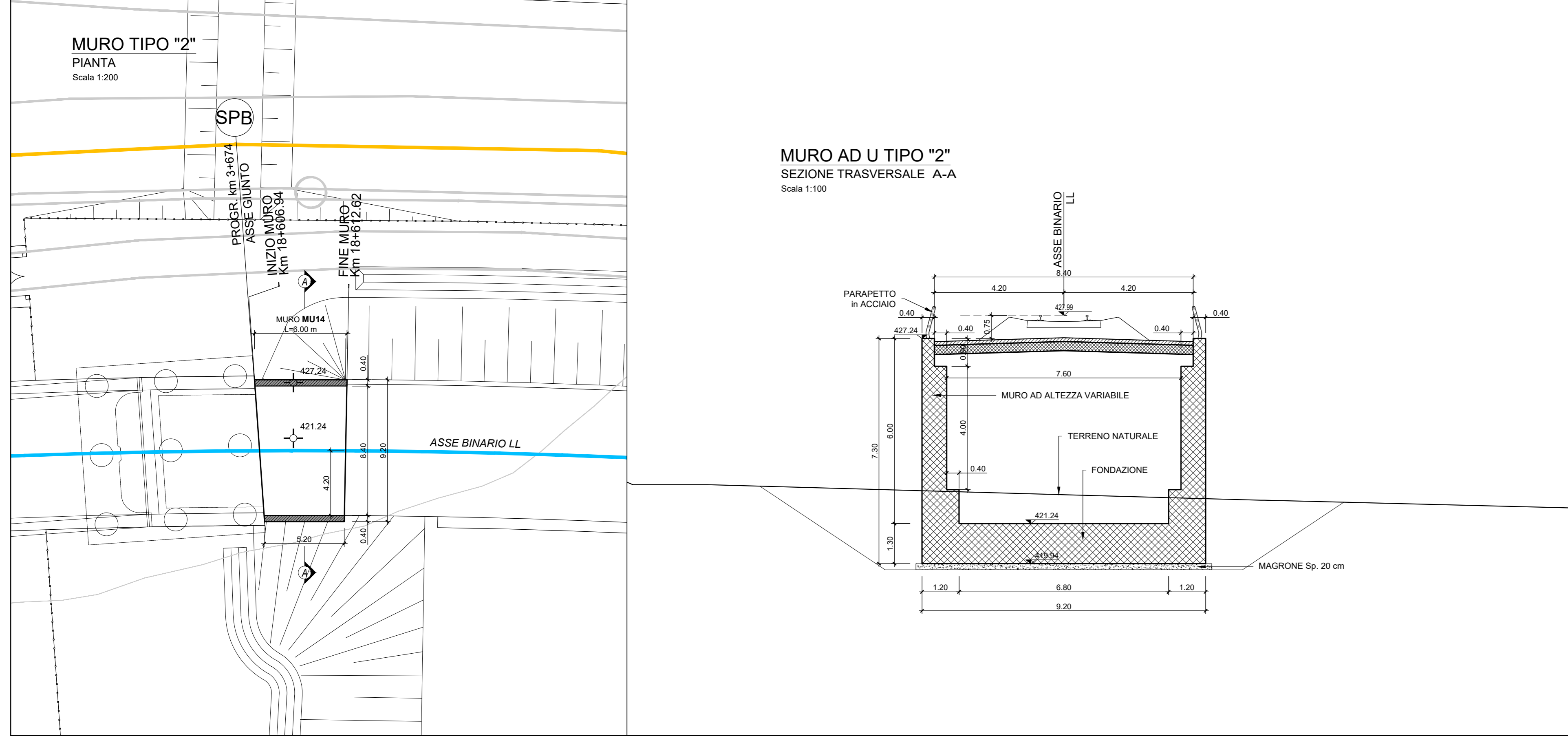
MURO MU14 - VI03 spalla B - lati SX/DX



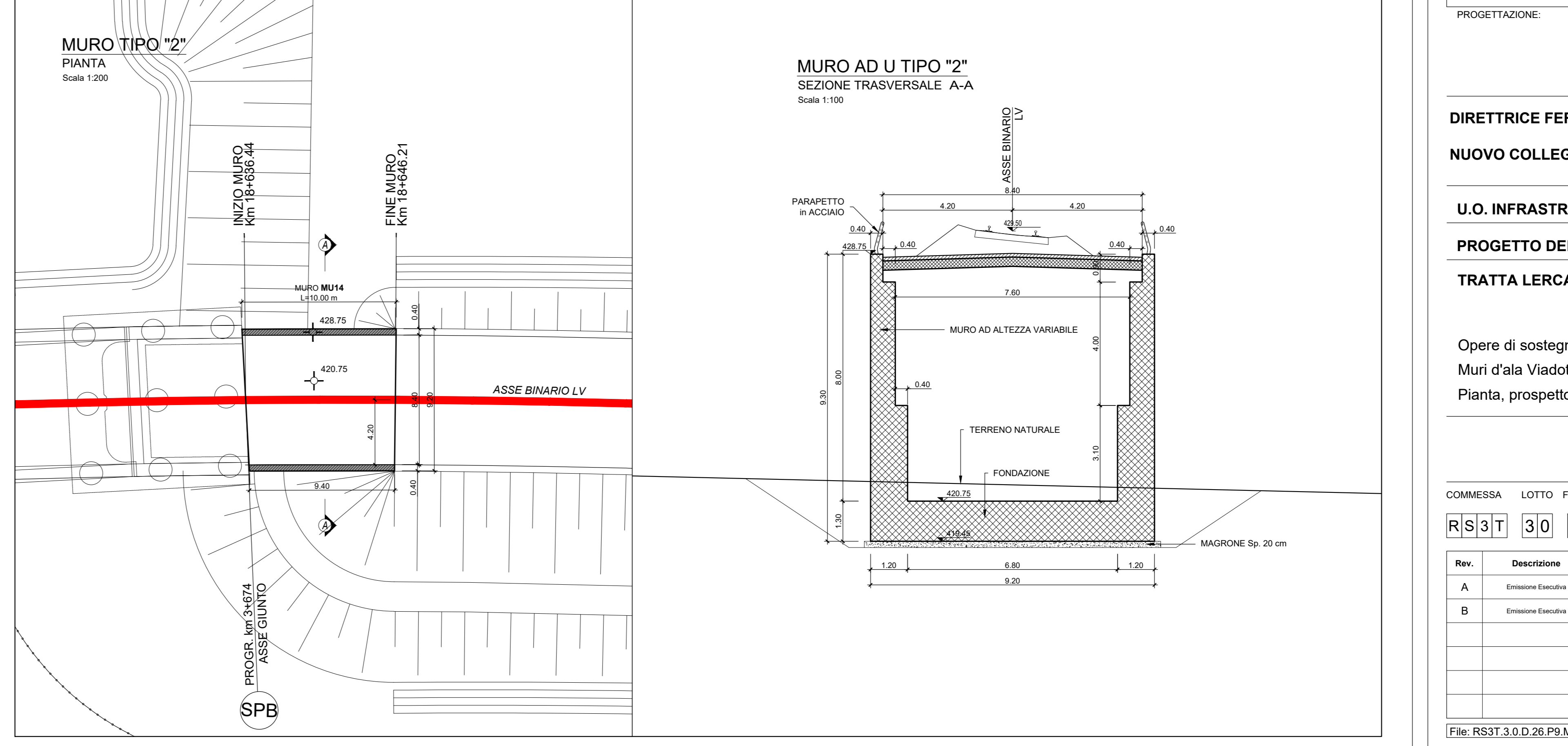
MURO MU14 - VI04 spalla A - lato SX



MURO MU14 - VI06 spalla B - lati SX/DX



MURO MU14 - VI05 spalla B - lati SX/DX



**NOTA:**  
 Per le caratteristiche dei materiali si rimanda all'elaborato progettuale: Tabella materiali opere civili - RS3T.3.0.D.78.TT.OC.00.0.001  
 Per le incidenze di armatura delle opere si rimanda all'elaborato: Tabella incidenze armature opere civili - Lotto 3a - RS3T.3.0.D.26.TT.OC.00.0.002  
 Per i dettagli relativi ai parapetti e alle recinzioni si rimanda all'elaborato: Particolari costruttivi Opere Civili (recinzioni e parapetti) - RS3T.3.0.D.78.PB.OC.00.0.001  
 Per i dettagli relativi all'impermeabilizzazione si rimanda all'elaborato: Particolari costruttivi Opere Civili (impermeabilizzazione strutture in c.a.) - RS3T.3.0.D.78.PB.OC.00.0.002  
 La pendenza del terreno riprofilato è pari a 2 su 3.

COMMITTENTE: **RFI** RETE FERROVIARIA ITALIANA GRUPPO FERROVIE DELLO STATO ITALIANE

PROGETTAZIONE: **ITALFER** SUPER INFRASTRUTTURE ITALIANE

**DIRETTRICE FERROVIARIA MESSINA - CATANIA - PALERMO**  
**NUOVO COLLEGAMENTO PALERMO - CATANIA**

**U.O. INFRASTRUTTURE NORD**  
**PROGETTO DEFINITIVO**  
**TRATTA LERCARA DIR. - CALTANISSETTA XIRBI (LOTTO 3)**

Opere di sostegno di linea  
 Muri d'ala Viadotti MU14  
 Pianta, prospetto e sezioni

SCALA: **1:200**

COMMESSA LOTTO FASE ENTE TIPO DOC. OPERA/DISCIPLINA PROGR. REV.  
**RS3T 30 D 26 P9 MU1400 001 B**

Rev.	Descrizione	Redatto	Data	Verificato	Data	Approvato	Data	Autorizzato Data
A	Emissione Esecutiva	M. Scudato	Feb-2020	M. Scudato	Feb-2020	A. Scudato	Feb-2020	F. Savini Apr-2020
B	Emissione Esecutiva	M. Scudato	Apr-2020	M. Scudato	Apr-2020	A. Scudato	Apr-2020	F. Savini Apr-2020

File: RS3T.3.0.D.26.P9.MU.14.0.0.001.B n. Elab.: 26\_609