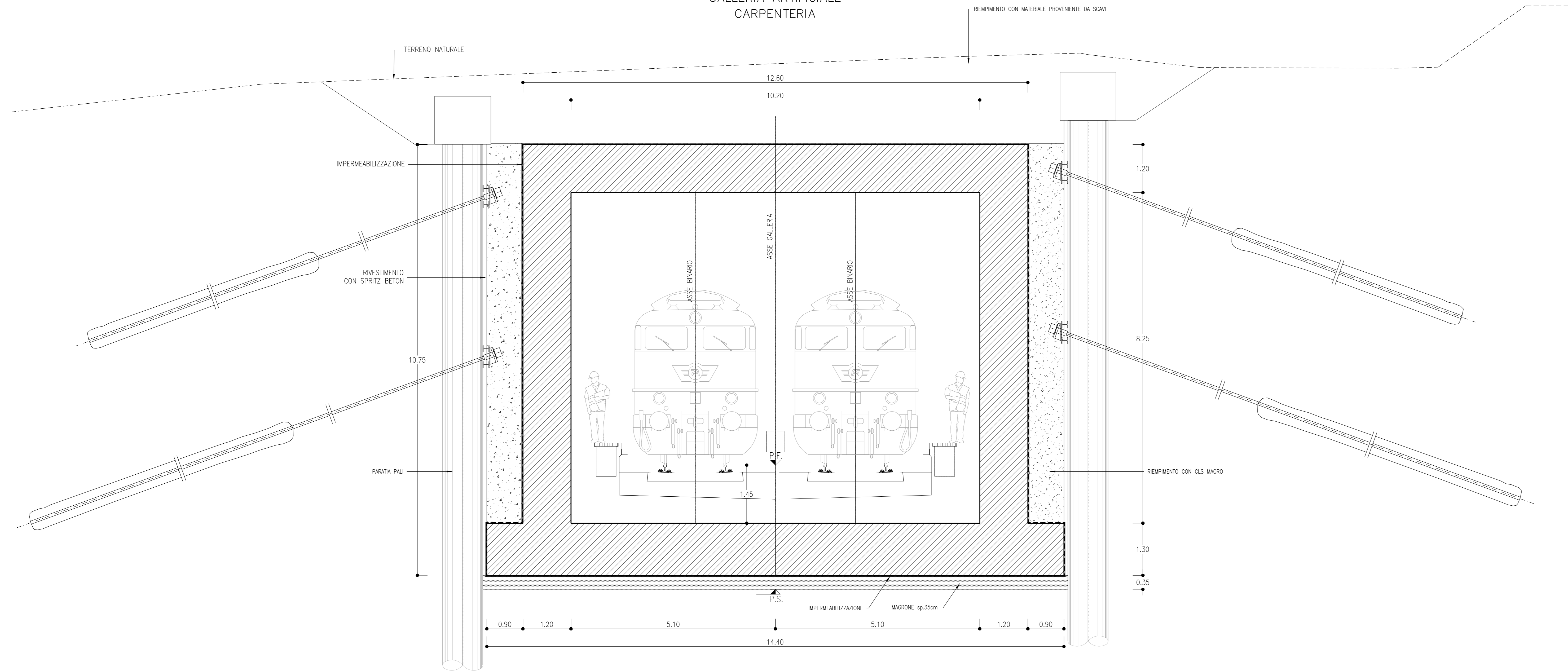


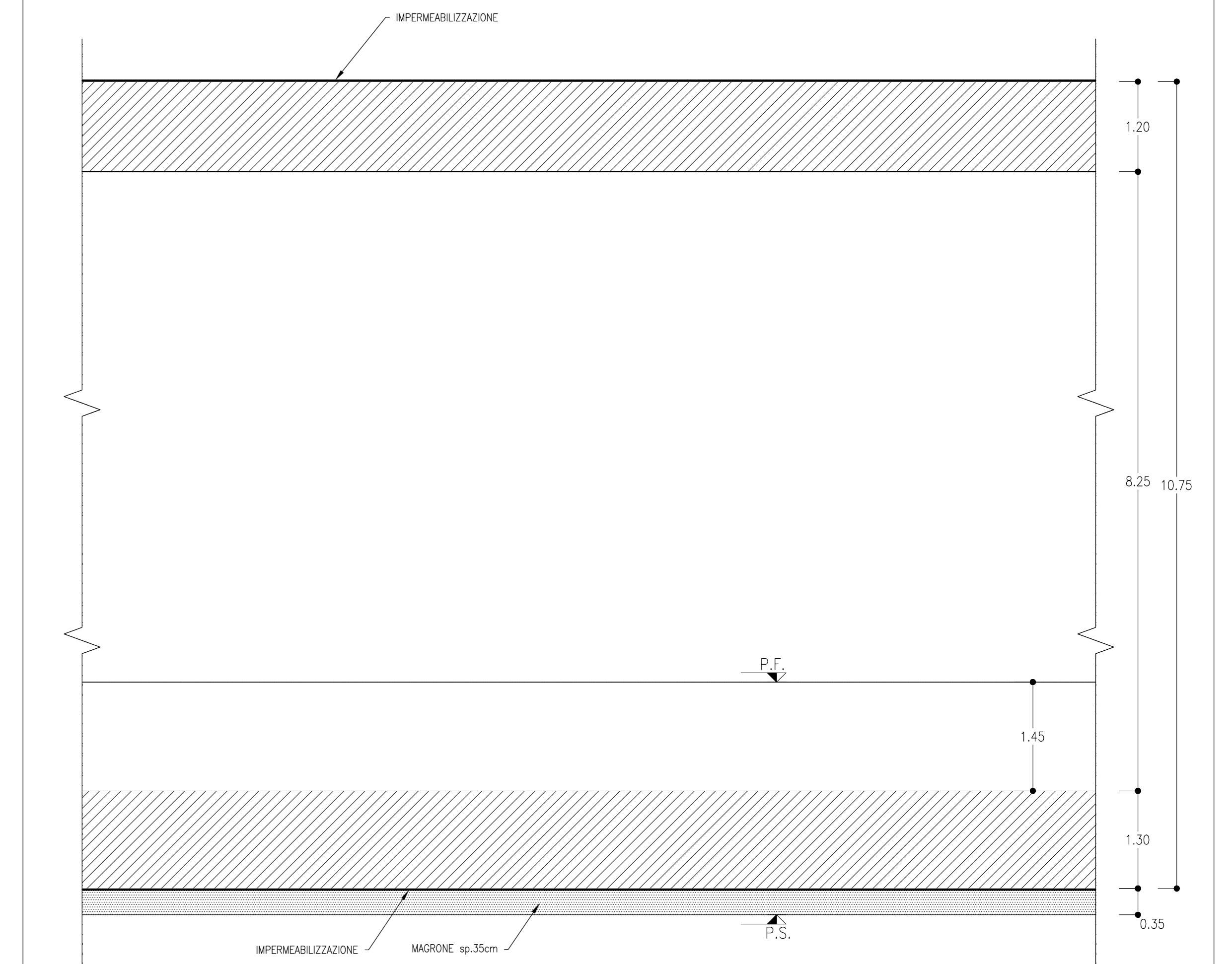
SEZIONE TIPO  
SCALA 1:50

GALLERIA ARTIFICIALE  
CARPENTERIA



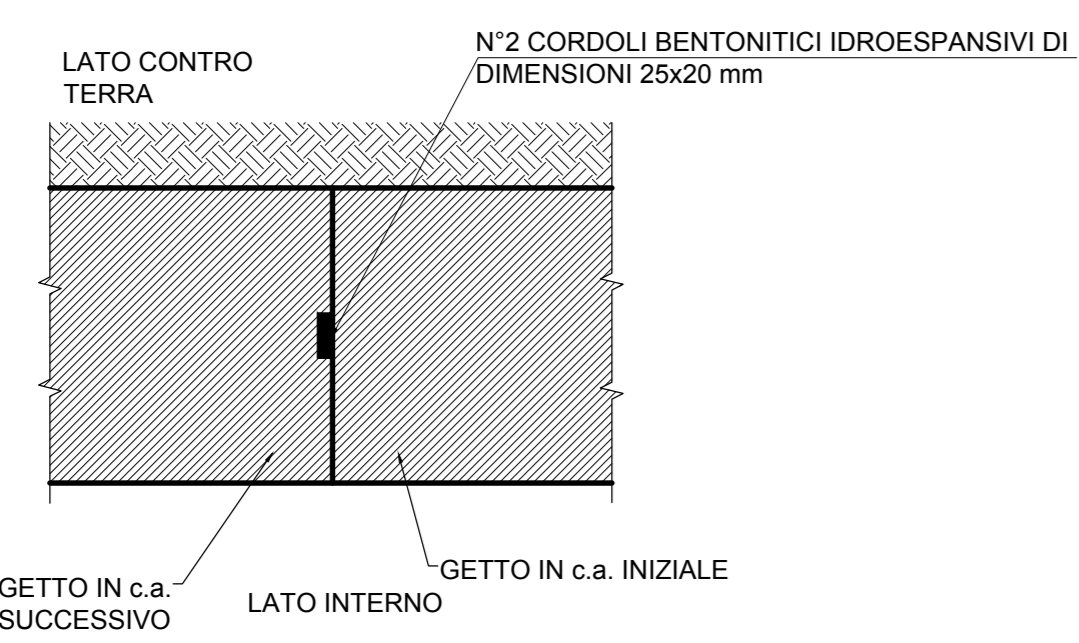
PROFILO LONGITUDINALE  
SCALA 1:50

GALLERIA ARTIFICIALE  
CARPENTERIA



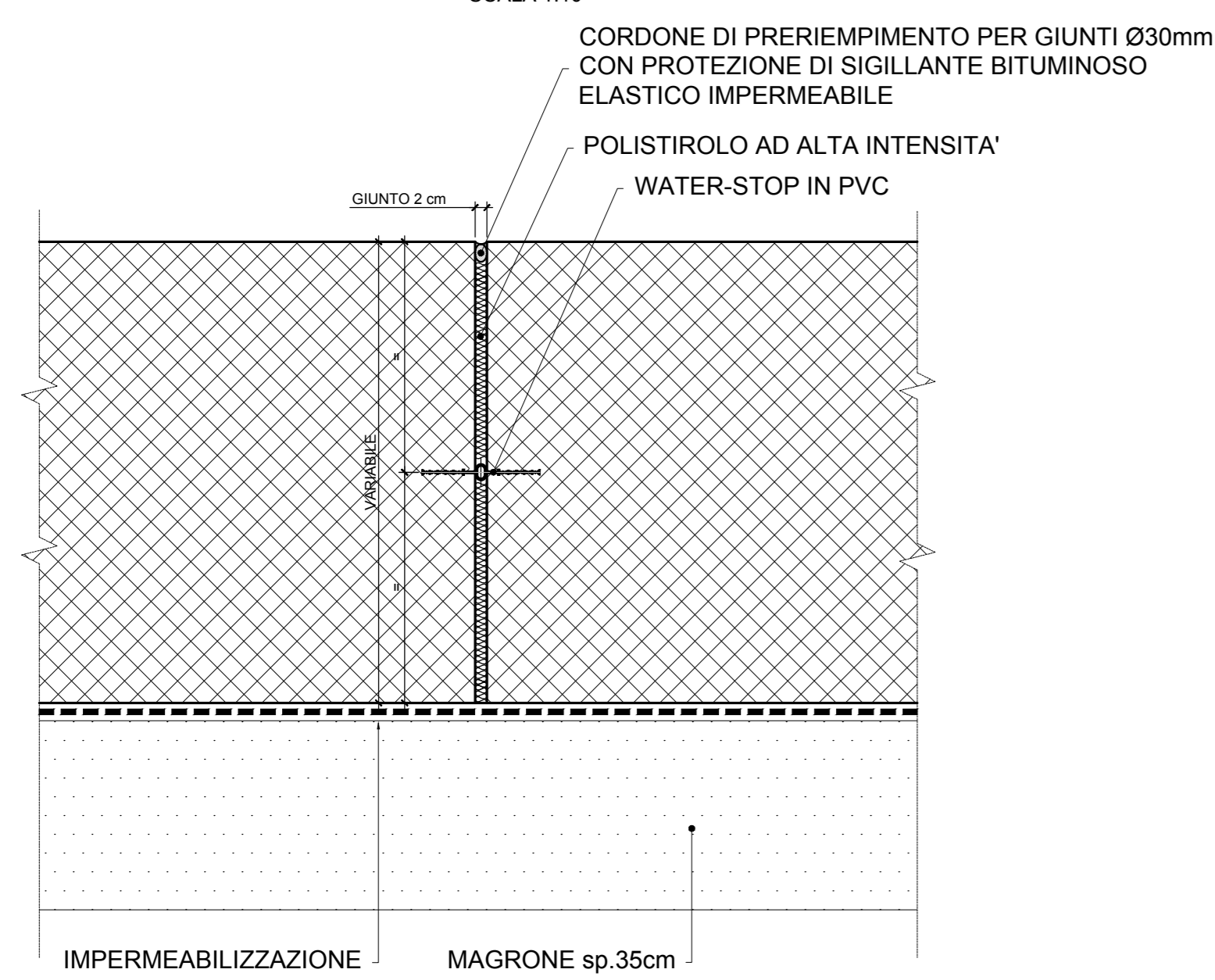
PARTICOLARE RIPRESA DI GETTO  
CORDONCINO BENTONITICO

SCALA 1:20



PARTICOLARE GIUNTO STRUTTURALE

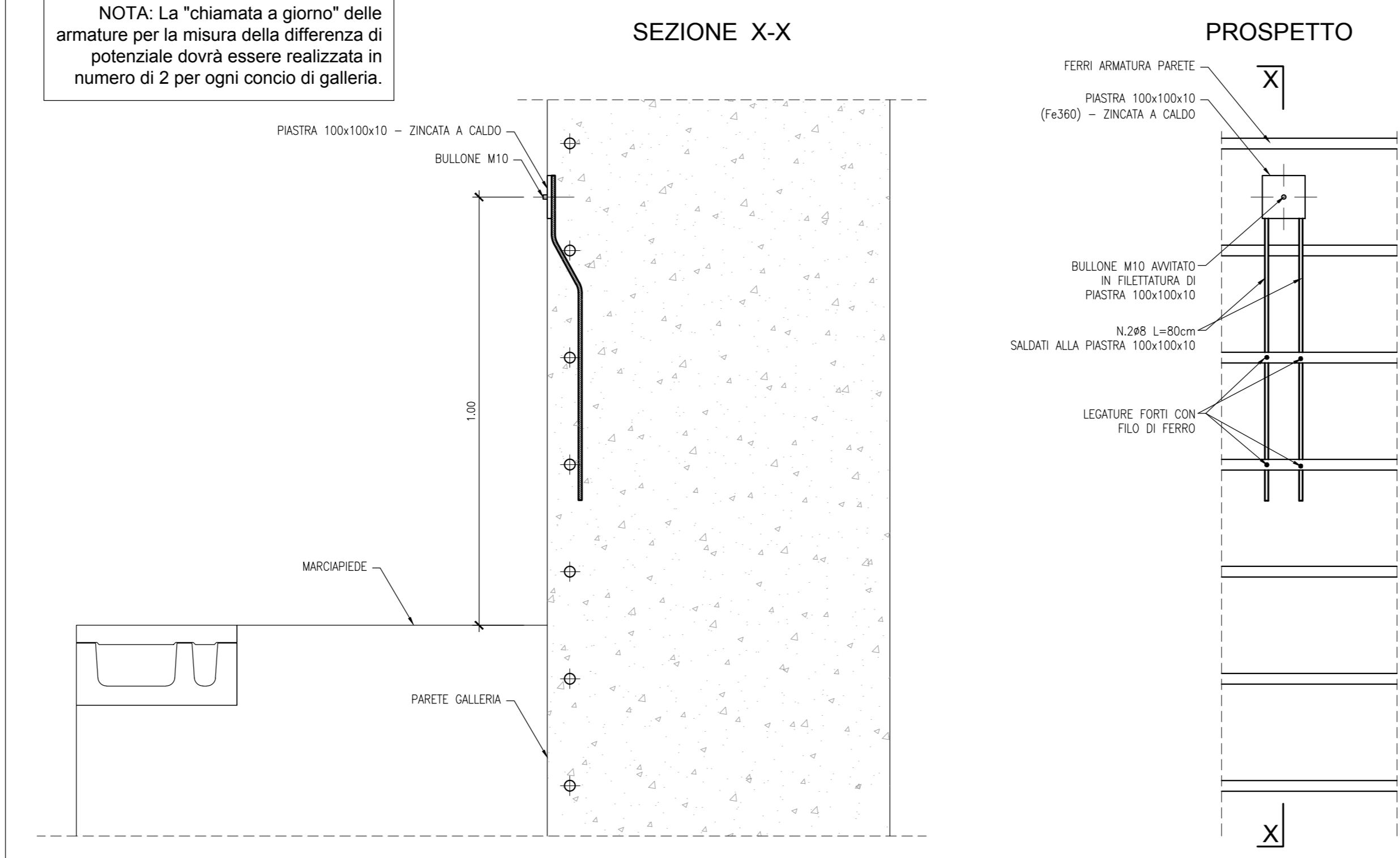
SCALA 1:10



PARTICOLARE DI "MESSA A TERRA" CORRENTI VAGANTI

SCALA 1:10

NOTA: La "chiamata a giorno" delle armature per la misura della differenza di potenziale dovrà essere realizzata in numero di 2 per ogni conchio di galleria.



KEY PLAN



NOTA:

Per le caratteristiche dei materiali si rimanda all'elaborato progettuale: *Tabella materiali opere civili* - RS3T.3.0.D.78.TT.OC.00.0.0.001  
 Per le incidenze di armatura delle opere si rimanda all'elaborato: *Tabella incidenze armature opere civili - Lotto 3a* - RS3T.3.0.D.26.TT.OC.00.0.0.002  
 Per i dettagli relativi ai parapetti e alle recinzioni si rimanda all'elaborato: *Particolari costruttivi Opere Civili (recinzioni e parapetti)* - RS3T.3.0.D.78.PB.OC.00.0.0.001  
 Per i dettagli relativi all'impermeabilizzazione si rimanda all'elaborato: *Particolari costruttivi Opere Civili (impermeabilizzazione strutture in c.a.)* - RS3T.3.0.D.78.PB.OC.00.0.0.002  
 La pendenza del terreno riprofilato è pari a 2 su 3.

COMMITTENTE:



PROGETTAZIONE:



DIRETTRICE FERROVIARIA MESSINA - CATANIA - PALERMO  
 NUOVO COLLEGAMENTO PALERMO - CATANIA

U.O. INFRASTRUTTURE NORD

PROGETTO DEFINITIVO

TRATTA LERCARA DIR. - CALTANISSETTA XIRBI (LOTTO 3)

Gallerie Artificiali  
 GA02 - Galleria Artificiale da pk 2+251 a pk 2+401  
 Carpenterie

SCALA:  
1:50

COMMESSA LOTTO FASE ENTE TIPO DOC. OPERA/DISCIPLINA Progr. REV.

RS3T 30 D 26 BB GA0200 001 B

Rev.	Descrizione	Redatto	Data	Verificato	Data	Approvato	Data	Autorizzato Data
A	Emissione Esecutiva	M. Scarpato	Feb-2020	F. Cognigni	Feb-2020	A. Biondi	Feb-2020	F. Savoni
B	Emissione Esecutiva	M. Scarpato	Apr-2020	F. Cognigni	Apr-2020	A. Biondi	Apr-2020	F. Savoni