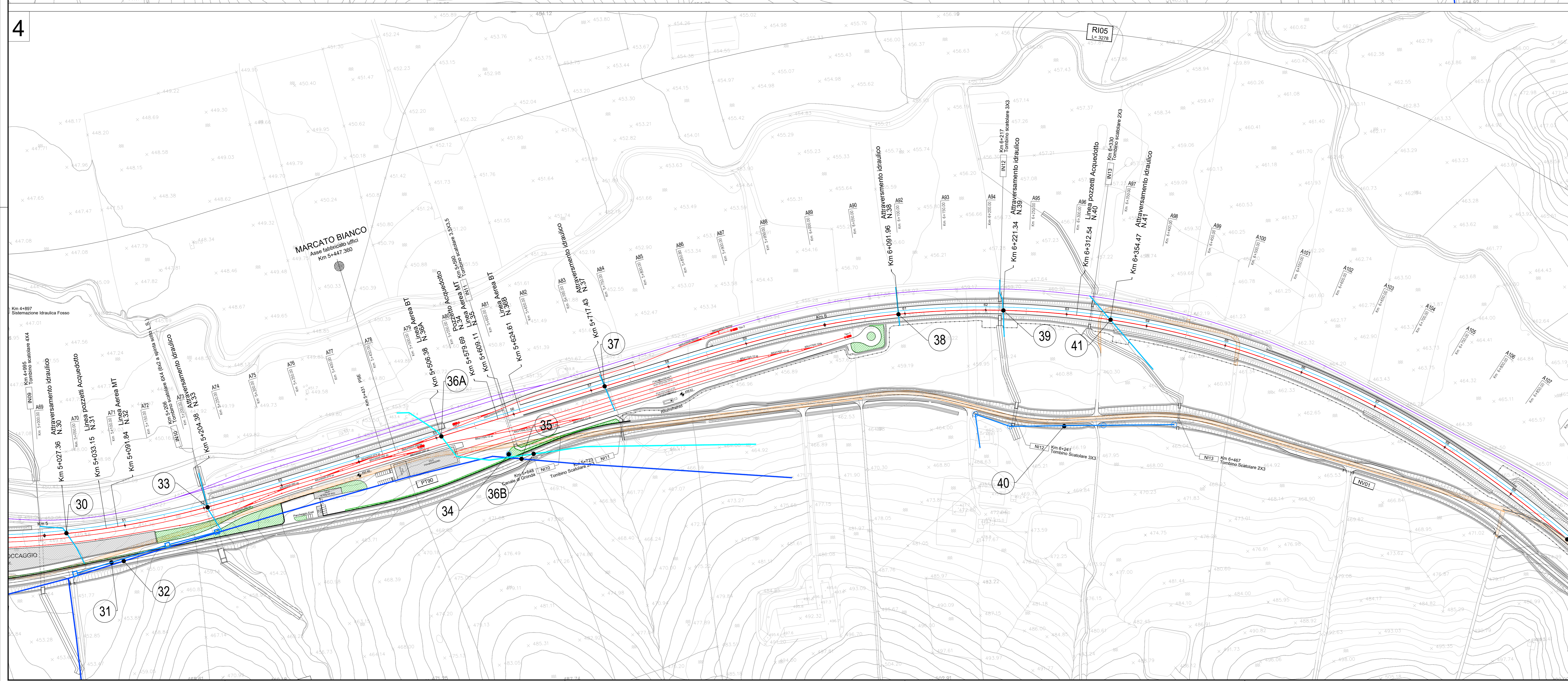


- ### Legenda
- Linea Enel BT aerea esistente
 - Linea Enel BT interrata esistente
 - Linea Enel BT interrata esistente PRIVATA
 - Linea Enel AT aerea esistente
 - Linea Enel AT aerea esistente
 - Linea Telecom aerea esistente
 - Linea Telecom interrata esistente
 - Linea Metano interrata esistente
 - Linea Rete acquedotto interrata esistente
 - Linea Fognature acque bianche esistente
 - Linea canali irrigazione
 - Linea interrata varia
 - Strada
 - Pozzetto Generico
 - Pozzetto Acquedotto
 - Pozzetto Telecom
 - Palo Telefonico Mobile
 - Pozzo Privato
 - Pozzo Pubblico
 - Manufatto Acquedotto



COMMITTENTE: **RFI** RETE FERROVIARIA ITALIANA
GRUPPO FERROVIE DELLO STATO ITALIANE

PROGETTAZIONE: **ITALFER**
S.p.A. - INFRASTRUTTURE FERROVIARIE

DIRETTRICE FERROVIARIA MESSINA - CATANIA - PALERMO
NUOVO COLLEGAMENTO PALERMO - CATANIA

U.O. Architettura, Amb. e Territorio, Canterizzazione e Intef. Sottoservizi

PROGETTO DEFINITIVO

TRATTA LERCARA DIR. - CALTANISSETTA XIRBI (LOTTO 3)

SERVIZI INTERFERENTI

Planimetria censimento sottoservizi - Tav. 2 di 15

SCALA: 1:2000

COMMESSA	LOTTO	FASE	ENTE	TIPO DOC.	OPERA/DISCIPLINA	PROGR.	REV.
RS3T	30	D	53	P6	S10000	002	B

Rev.	Descrizione	Redatto	Data	Verificato	Data	Approvato	Data	Autore
A	Emissione Esecutiva	21/01/2019	2019	1/1/2019	2019	[Firma]	2019	[Firma]
B	Emissione Esecutiva	21/01/2019	2019	1/1/2019	2019	[Firma]	2019	[Firma]

File: RS3T.3.0.D.53.P6.SI.00.0.0.002.B n. Elab.: 53_003