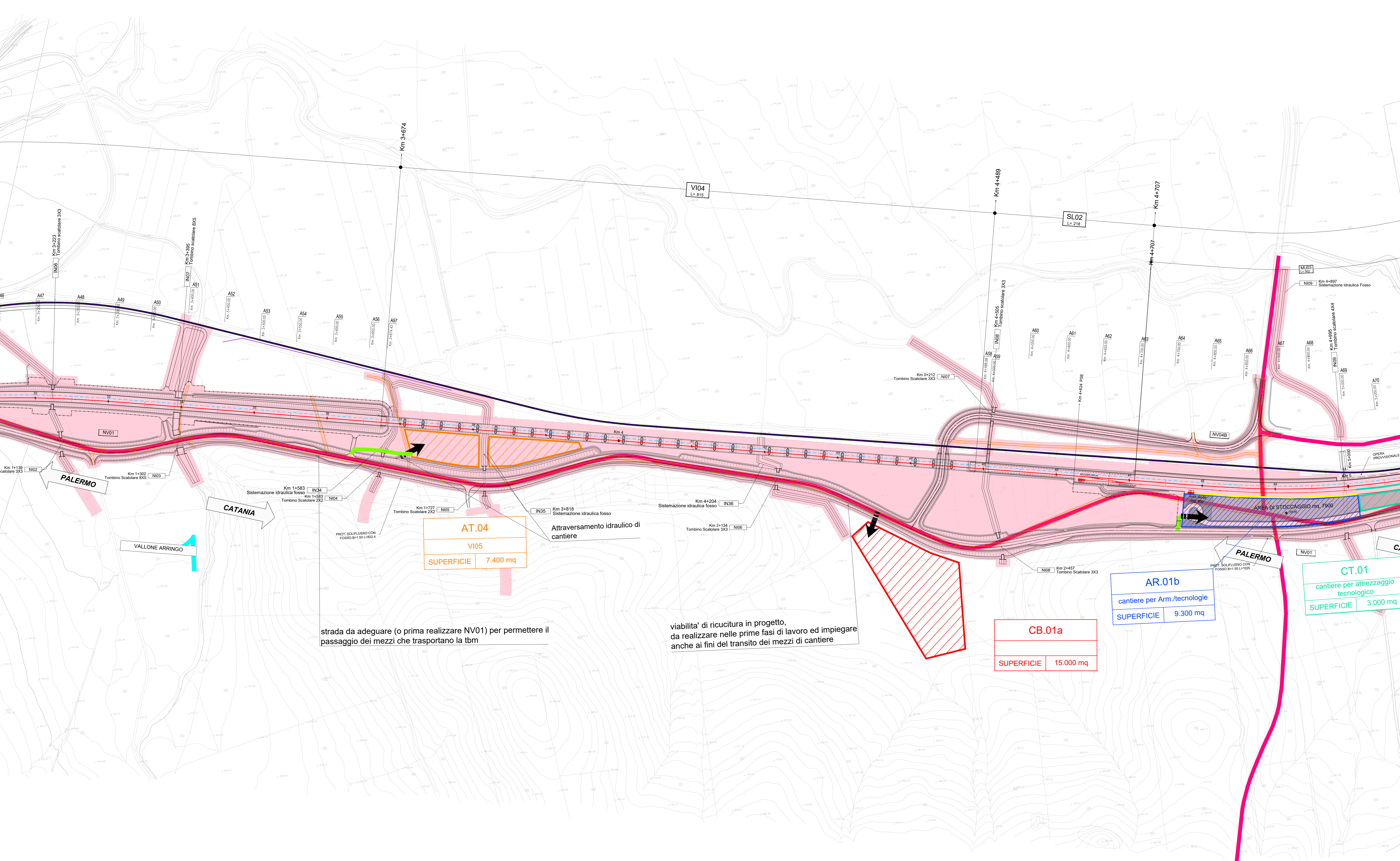


LEGENDA			
	CB - CANTIERE BASE		LINEA FERROVIARIA IN PROGETTO
	CO - CANTIERE OPERATIVO		OPERE IN PROGETTO APPARTENENTI AD ALTRI LOTTI FUNZIONALI
	AT - AREA TECNICA		LINEA FERROVIARIA ESISTENTE
	AS - AREA DI STOCCAGGIO		VIABILITA' PRIMARIA (A19 PA-CT)
	DT - DEPOSITO TEMPORANEO		VIABILITA' PRINCIPALE
	AR - CANTIERE DI ARMAMENTO/ELETTIFICAZIONE		VIABILITA' SECONDARIA O LOCALE
	CT - CANTIERE PER ATTREZZAGGIO TECNOLOGICO		PISTA DI CANTIERE
	DEMOLIZIONI		STRADA PODERALE
	FRONTE DI AVANZAMENTO IN GALLERIA - SCAVO TRADIZIONALE		ACCESSO AI CANTIERI
	FRONTE DI AVANZAMENTO IN GALLERIA - SCAVO MECCANIZZATO		AREA DI LAVORO
	DIREZIONI		AREA DI LAVORO IN GALLERIA
	OPERE IN PROGETTO		CORSI D'ACQUA



strada da adeguare (o prima realizzare NV01) per permettere il passaggio dei mezzi che trasportano la tm

viabilità di ricicatura in progetto, da realizzare nelle prime fasi di lavoro ed impiegare anche ai fini del transito dei mezzi di cantiere

AT.04  
V105  
SUPERFICIE 7.400 mq

CB.01a  
SUPERFICIE 15.000 mq

AR.01b  
cantiere per Arm./tecnologie  
SUPERFICIE 9.300 mq

CT.01  
cantiere per attrezzaggio tecnologico  
SUPERFICIE 3.000 mq

COMMITTENTE:

PROGETTAZIONE:

DIRETTRICE FERROVIARIA MESSINA - CATANIA - PALERMO  
NUOVO COLLEGAMENTO PALERMO - CATANIA

U.O. Architettura, Amb. e Territorio, Cantierizzazione e Interf. Sottoservizi  
PROGETTO DEFINITIVO

TRATTA LERCARA DIR. - CALTANISSETTA XIRBI (LOTTO 3)

CANTIERIZZAZIONE

Planimetria delle aree di cantiere e relative viabilità di accesso - Tav. 3 di 29

SCALA: 1:2000

COMMESSA	LOTTO	FASE	ENTE	TIPO DOC.	OPERA/DISCIPLINA	PROGR.	REV.
RS3T	30	D	53	P6	CA0000	003	C

Rev.	Descrizione	Redatto	Data	Verificato	Data	Approvato	Data	Autorezzato Data
A	Emissione Esecutiva	AV	06/2019	M. Carrà	06/2019	A. Bionica	06/2019	06/2019
B	Emissione Esecutiva	AV	01/2020	M. Carrà	01/2020	A. Bionica	01/2020	01/2020
C	Emissione esecutiva	AV	04/2021	M. Carrà	04/2021	A. Bionica	04/2021	04/2021