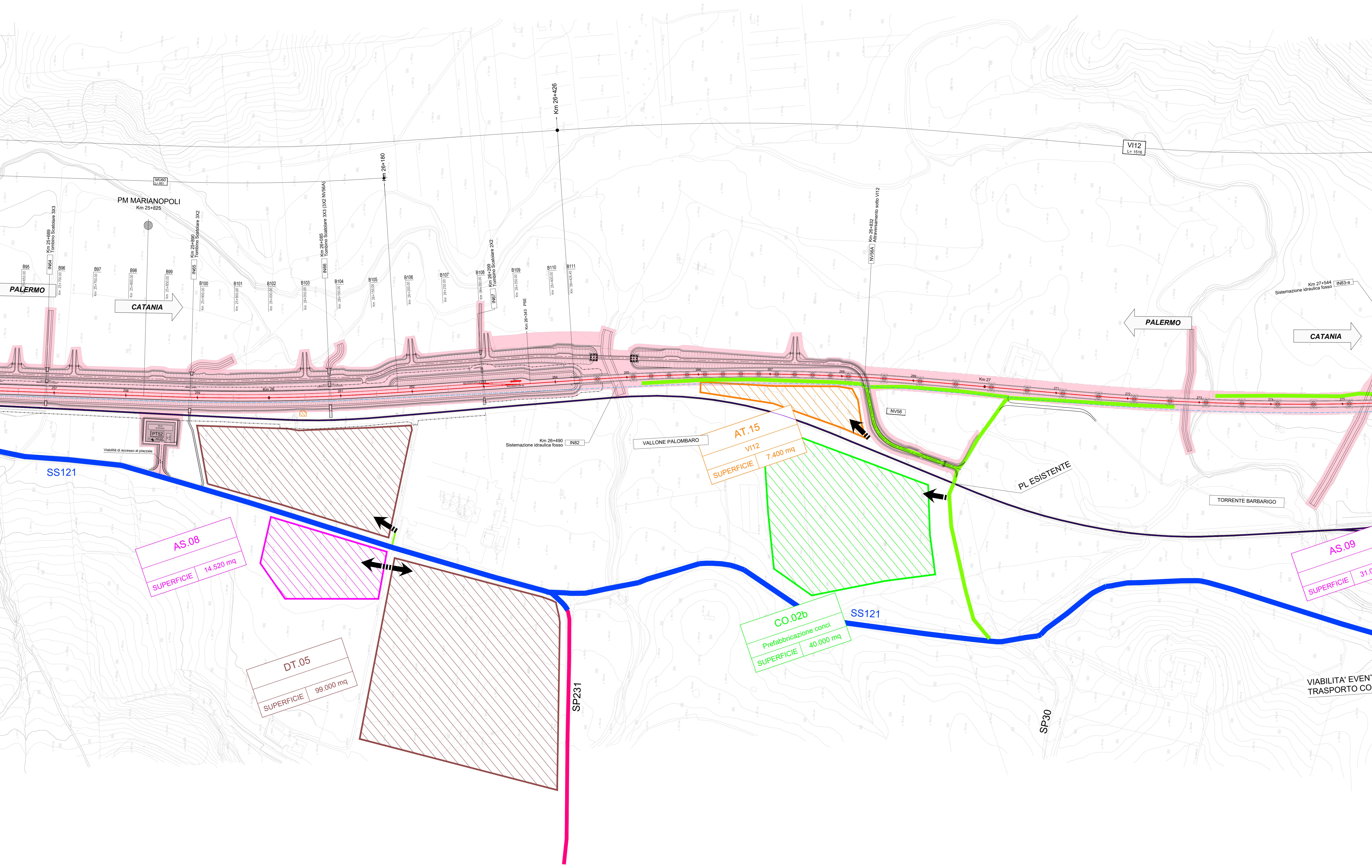


LEGENDA

	CB - CANTIERE BASE		LINEA FERROVIARIA IN PROGETTO
	CO - CANTIERE OPERATIVO		OPERE IN PROGETTO APPARTENENTI AD ALTRI LOTTI FUNZIONALI
	AT - AREA TECNICA		LINEA FERROVIARIA ESISTENTE
	AS - AREA DI STOCCAGGIO		VIABILITA' PRIMARIA (A19 PA-CT)
	DT - DEPOSITO TEMPORANEO		VIABILITA' PRINCIPALE
	AR - CANTIERE DI ARMAMENTO/ELETTIFICAZIONE		VIABILITA' SECONDARIA O LOCALE
	CT - CANTIERE PER ATTREZZAGGIO TECNOLOGICO		PISTA DI CANTIERE
	DEMOLIZIONI		STRADA PODERALE
	FRONTE DI AVANZAMENTO IN GALLERIA - SCAVO TRADIZIONALE		ACCESSO AI CANTIERI
	FRONTE DI AVANZAMENTO IN GALLERIA - SCAVO MECCANIZZATO		AREA DI LAVORO
	DIREZIONI		AREA DI LAVORO IN GALLERIA
	OPERE IN PROGETTO		CORSI D'ACQUA



COMMITTENTE: **RFI**
RETE FERROVIARIA ITALIANA
GRUPPO FERROVIE DELLO STATO ITALIANE

PROGETTAZIONE: **ITALFER**
SUPERINTENDENZA DELLO STATO ITALIANO

DIRETTRICE FERROVIARIA MESSINA - CATANIA - PALERMO
NUOVO COLLEGAMENTO PALERMO - CATANIA

U.O. Architettura, Amb. e Territorio, Cantierizzazione e Interf. Sottoservizi
PROGETTO DEFINITIVO

TRATTA LERCARA DIR. - CALTANISSETTA XIRBI (LOTTO 3)

CANTIERIZZAZIONE

Planimetria delle aree di cantiere e relative viabilità di accesso - Tav. 17 di 29

SCALA: 1:2000

COMMESSA	LOTTO	FASE	ENTE	TIPO DOC.	OPERA/DISCIPLINA	PROGR.	REV.
RS3T	30	D	53	P6	CA0000	017	C

Rev.	Descrizione	Redatto	Data	Verificato	Data	Approvato	Data	Autorezzato Data
A	Emissione Esecutive	M. Di Stefano	04-2019	M. Di Stefano	04-2019	A. Bionica	04-2019	04-2019
B	Emissione Esecutive	M. Di Stefano	01-2020	M. Di Stefano	01-2020	A. Bionica	01-2020	01-2020
C	Emissione esecutive	M. Di Stefano	04-2021	M. Di Stefano	04-2021	A. Bionica	04-2021	04-2021

File: RS3T30D53P6CA0000017C n. Elab.: 53_035