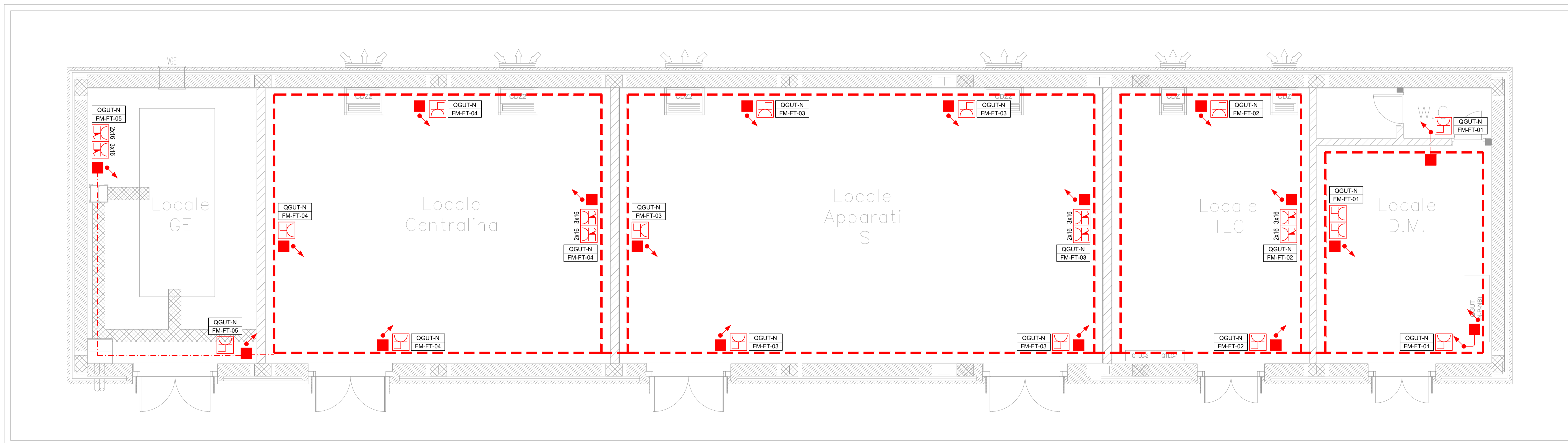


LEGENDA SIMBOLI IMPIANTI LFM		
Simbolo	Quan.	Descrizione
	28	Apparecchio illuminante per installazione tipo prevista da RFI DTC STS ENE SP IFS LF 163A, lampade LED 29W, grado di protezione IP65, IK08, classe di isolamento II, flusso luminoso 3193 lm, sistema di controllo ad onde convogliate, alimentate da generatore.
	4	Apparecchio illuminante per installazione tipo prevista da RFI DTC STS ENE SP IFS LF 163A, lampade LED 29W, grado di protezione IP65, IK08, classe di isolamento II, flusso luminoso 3193 lm, sistema di controllo ad onde convogliate, con batteria tampone.
	6	Apparecchio illuminante per installazione tipo prevista da RFI DTC STS ENE SP IFS LF 165A, lampade LED 22W, grado di protezione IP20, IK03, classe di isolamento II, flusso luminoso 2650 lm, sistema di controllo ad onde convogliate, alimentate da generatore.
	6	Plafoniera di emergenza 12W a LED
	9	Interruttore unipolare per installazione in scatola porta frutto in resina IP 40 fissata a parete
	2	Deviatore unipolare per installazione in scatola porta frutto in resina IP 40 fissata a parete
	15	Presse 2P+T 16A 230V tipo P40 - Frutto in resina per installazione in scatola in resina IP40 da parete
	4	Gruppo prese industriali in materiale termoplastico per montaggio a parete composto da: 1 presa IP44 interbloccata CEE17 2P+T 16A 230V 1 presa IP44 interbloccata CEE17 3P+T 16A 400V
	40m	Montante salita/discesa
	58	Scatola di derivazione in lega leggera 100x100x50mm - grado di protezione IP55 - morsetteria classe II
	200m	Canaletta in acciaio zincato 120x100mm per distribuzione principale circuiti di alimentazione
	100m	Tubo in PVC Ø32mm per distribuzione secondaria circuiti di alimentazione

ETICHETTA D'IDENTIFICAZIONE DELLE APPARECCHIATURE	
	<p>A: NOME QUADRO            B: SEZIONE QUADRO            C: TIPO DI APPARATO            D: TIPO DI EDIFICIO/STRUTTURA            E: PROGRESSIVO CIRCUITO</p>

NOTA: in rosso gli apparati a servizio dei circuiti "Normale/Preferenziale"  
 in verde gli apparati a servizio dei circuiti "No-break"



COMMITTENTE:  
**GRUPPO FERROVIE DELLO STATO ITALIANE**

PROGETTAZIONE:  
**GRUPPO FERROVIE DELLO STATO ITALIANE**

**DIRETTRICE FERROVIARIA MESSINA - CATANIA - PALERMO**

**NUOVO COLLEGAMENTO PALERMO - CATANIA**

**U.O. TECNOLOGIE NORD**

**PROGETTO DEFINITIVO**

**TRATTA LERCARA - CALTANISSETTA XIRBI**

**IMPIANTI LFM**  
 STAZIONI  
 PM e PMZ di Marcatobianco  
 PP-ACC / FSA Uffici / FSA Ricovero carrelli - Magazzino / E3  
 Planimetria fabbricato PP-ACC con Disposizione Apparecchiature LFM e Caviddotti

SCALA:  
**1:50**

Rev.	Descrizione	Redatto	Data	Verificato	Data	Approvato	Data	Autorizzato Data
A	Emissione esecutiva	G. Diavoli	dic. 2019	C. Vecchio	dic. 2019	A. Di Marco	dic. 2019	M. Gambino dic. 2019

File: RS3T30D58PBLF0200001A.dwg n. Elab.: 58\_LF\_07