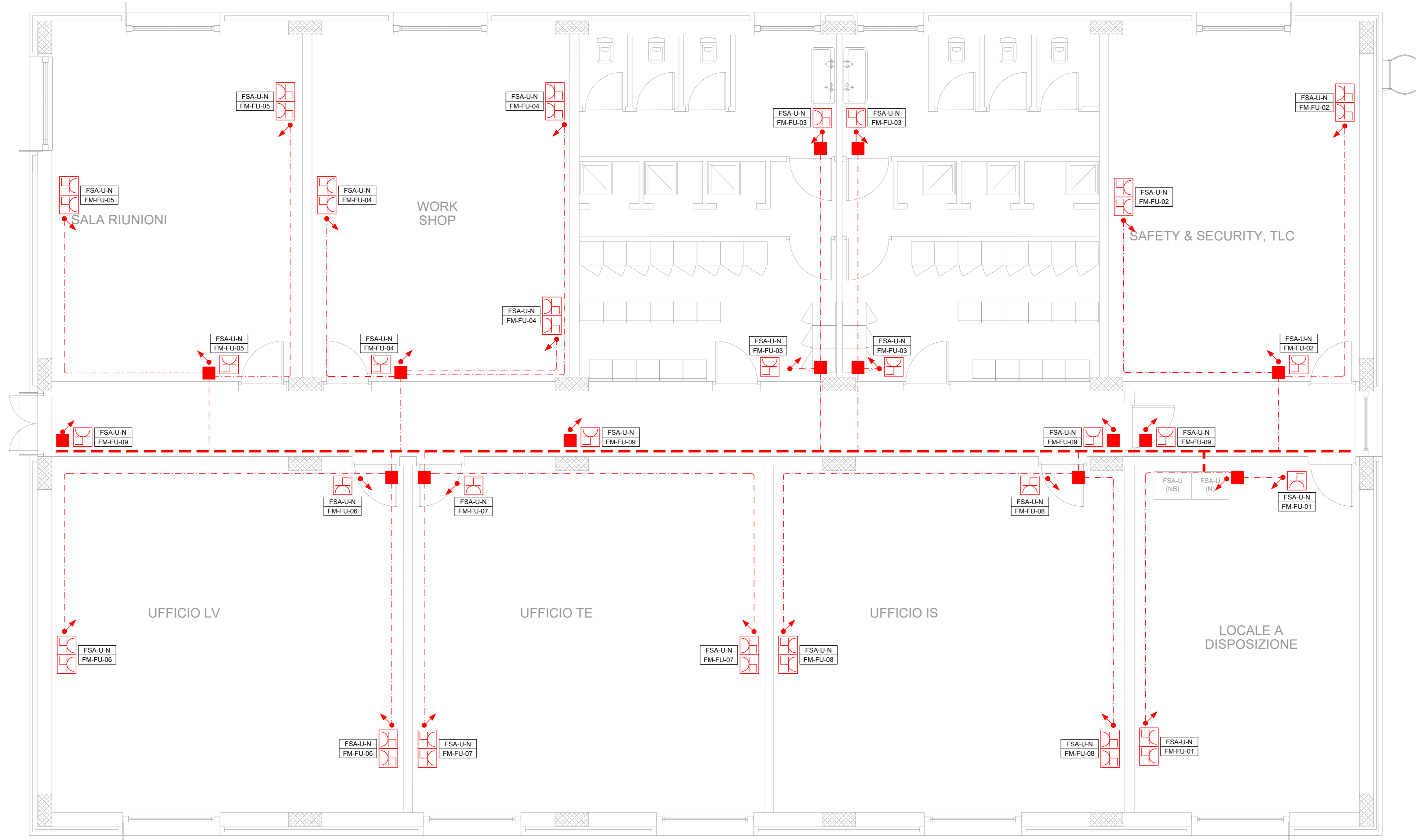


LEGENDA SIMBOLI IMPIANTI LFM	
Simbolo	Quan. Descrizione
	17 Apparecchio illuminante per installazione tipo prevista da RFI DTC S15 ENE SP IFS LF 163A, lampade LED 29W, grado di protezione IP55, R03, classe di isolamento II, flusso luminoso 3193 lm, sistema di controllo ad onde convogliate.
	38 Apparecchio illuminante per installazione tipo prevista da RFI DTC S15 ENE SP IFS LF 165A, lampade LED 22W, grado di protezione IP20, R03, classe di isolamento II, flusso luminoso 2650 lm, sistema di controllo ad onde convogliate.
	11 Plafoniera di emergenza 12W a LED
	28 Interruttore unipolare per installazione in scatola porta frutto in resina IP 40 fissata a parete
	16 Deviatore unipolare per installazione in scatola porta frutto in resina IP 40 fissata a parete
	43 Presa 2P+T 16A 230V tipo IP40 - Frutto in resina per installazione in scatola in resina IP40 da parete
	250 Montante salita/discesa
	49 Scatola di derivazione in lega leggera 100x100x50mm - grado di protezione IP55 - morsetteria classe II
	60m Canaletta in acciaio zincato 120x100mm per distribuzione principale circuiti di alimentazione
	200m Tubo in PVC Ø32mm per distribuzione secondaria circuiti di alimentazione

ETICHETTA D'IDENTIFICAZIONE DELLE APPARECCHIATURE	
	<p>A: NOME QUADRO B: SEZIONE QUADRO C: TIPO DI APPARATO D: TIPO DI EDIFICIO/STRUTTURA E: PROGRESSIVO CIRCUITO</p>

NOTA: in rosso gli apparati a servizio dei circuiti "Normale/Preferenziale" in verde gli apparati a servizio dei circuiti "No-break"



COMMITTENTE:

PROGETTAZIONE:

DIRETTRICE FERROVIARIA MESSINA - CATANIA - PALERMO
NUOVO COLLEGAMENTO PALERMO - CATANIA

U.O. TECNOLOGIE NORD
PROGETTO DEFINITIVO
TRATTA LERCARA - CALTANISSETTA XIRBI
IMPIANTI LFM
 STAZIONI
 PM e PMZ di Marcatobianco
 PP-ACC / FSA Uffici / FSA Ricovero carrelli - Magazzino / E3
 Planimetrie fabbricate FSA Uffici con Disposizione Apparecchiature LFM e Cavidotti

SCALA: 1:50

COMMESSA	LOTTO	FASE	ENTE	TIPO DOC.	OPERA/DISCIPLINA	PROGR.	REV.
RS3T	30	D	58	PB	LF0200	003	A

Rev.	Descrizione	Redatto	Data	Verificato	Data	Approvato	Data	Autorizzato Data
A	Emissione esecutiva		04/2019		04/2019		04/2019	

File: RS3T30D58PBLF0200003A.dwg n. Etab: 58_LF_09