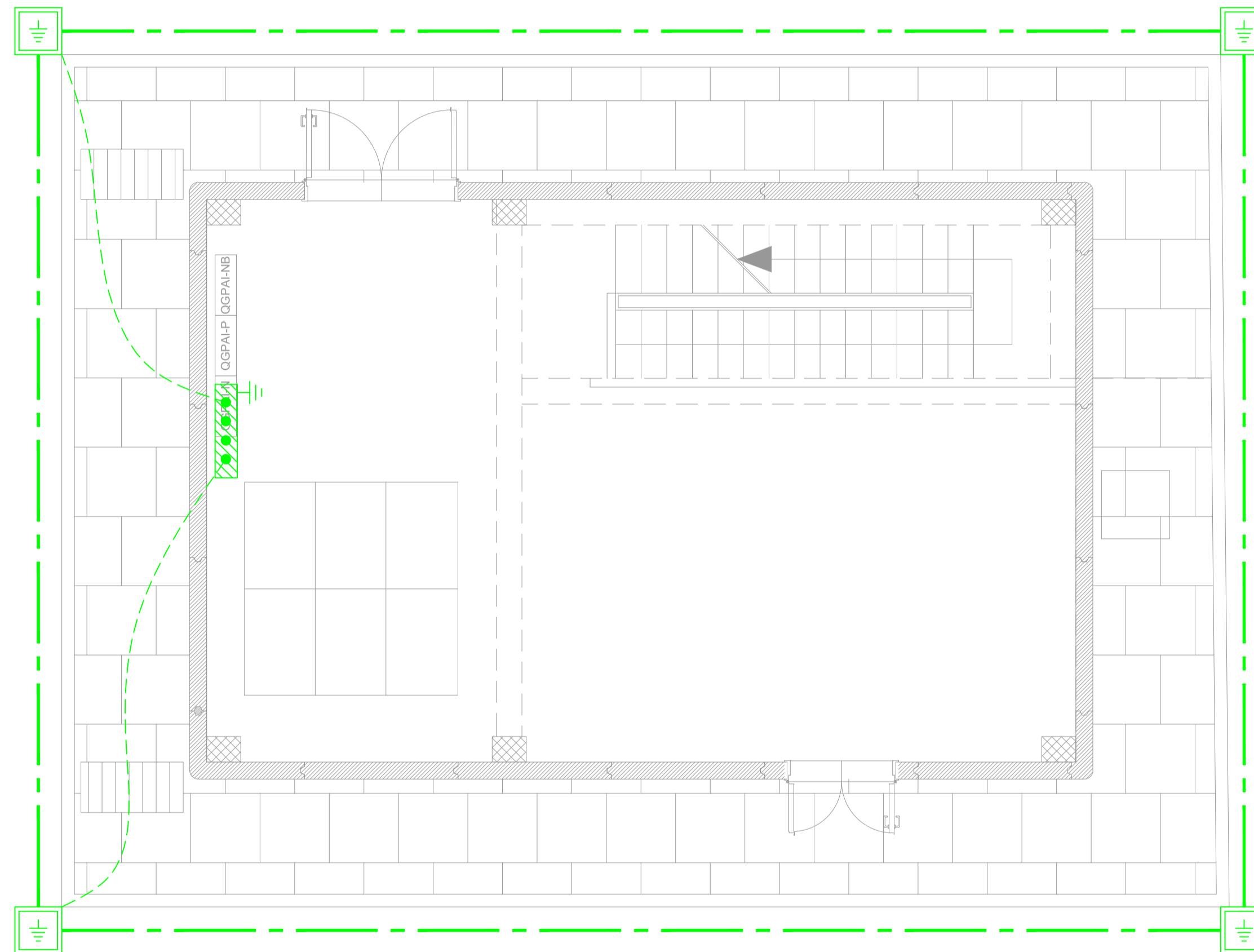


# LOCALE PRESSURIZZAZIONE E IMPIANTO ANTINCENDIO

*Pianta piano terra*

HL= 3.30



LEGENDA	
SIMBOLO	DESCRIZIONE
	Corda di rame nudo interrata a 60cm di profondità sez. 120mm <sup>2</sup>
	Conduttore di terra in cavo unipolare FS17450/750 V sez. 120mm <sup>2</sup>
	Pozzetto 45x45cm con dispersore verticale di terra L=4,5m costituito da paline in acciaio ramato
	Nodo equipotenziale in piatto di rame stagnato 400x50x5mm

- NOTE:
- La compartimentazione delle strutture in corrispondenza dei fori per il passaggio delle tubazioni dovrà essere ripristinata mediante sigillatura con schiuma poliuretanica espansa di categoria EI pari a quella della struttura.
  - Tutti i quadri elettrici dell' edificio saranno collegati al collettore di terra con cavo unipolare FS17450/750 V

COMMITTENTE:



PROGETTAZIONE:



DIRETTRICE FERROVIARIA MESSINA - CATANIA - PALERMO

NUOVO COLLEGAMENTO PALERMO - CATANIA

U.O. TECNOLOGIE SUD

PROGETTO DEFINITIVO

TRATTA LERCARA - CALTANISSETTA XIRBI

IMPIANTI LFM

GALLERIE

Galleria Masareddu

Piazzale di Emergenza - lato PA

Planimetria con impianto di terra e lay out Fabbricato Pompe

SCALA:

1:50

COMMESSA LOTTO FASE ENTE TIPO DOC. OPERA/DISCIPLINA PROGR. REV.

RS3T 30 D 67 PB LF06B3 006 A

Rev.	Descrizione	Redatto	Data	Verificato	Data	Approvato	Data	Autorizzato	Data
A	Emissione esecutiva	G. D'Isidoro	dic 2019	G. Ligorio	dic 2019	A. Bionica	dic 2019	A. Presta	dic 2019

File: RS3T30D67PBLF06B3006A.dwg

n. Elab.: 67 LF 149