

COMMITTENTE:



PROGETTAZIONE:



DIRETTRICE FERROVIARIA MESSINA - CATANIA - PALERMO

NUOVO COLLEGAMENTO PALERMO - CATANIA

U.O. TECNOLOGIE SUD

PROGETTO DEFINITIVO

TRATTA LERCARA - CALTANISSETTA XIRBI

IMPIANTI LFM

STAZIONI E FERMATE

PM SAN CATALDO

PP/ACC/E3

Schema Elettrico Unifilare BT di stazione

SCALA:

-

COMMESSA LOTTO FASE ENTE TIPO DOC. OPERA/DISCIPLINA Progr. REV.

RS3T 30 D 67 DX LF0202 001 A

| Rev. | Descrizione | Redatto | Data | Verificato | Data | Approvato | Data | Autorizzato Data |
|------|---------------------|------------------|-----------|---------------|-----------|----------------|-----------|----------------------------|
| A | Emissione esecutiva | G. Drissaldi | dic. 2019 | G. Laganà | dic. 2019 | A. Barroca | dic. 2019 | A. Presta dic. 2019 |
| | | | | | | | | |
| | | | | | | | | |
| | | | | | | | | |
| | | | | | | | | |
| | | | | | | | | |
| | | | | | | | | |
| | | | | | | | | |
| | | | | | | | | |
| | | | | | | | | |

File: RS3T30D67DXLF0202001A.dwg

n. Elab.: 67_LF_25

| | 1 | 2 | 3 | 4 | 5 | 6 | 7 | 8 | | | | | | | | | | | | | | | |
|-------------|--|--|--|---|---|---|--|---|---|----------|----------------|--|-------------|-----------|--|---|------|---------------------------|----------|---|-----|------------------------------|---|
| A | | | | | | | | | | | | | | | | | | | | | | | |
| | Voltmetro | Amperometro con trasformatore amperometrico | Frequenzimetro con trasformatore amperometrico | Multimetro | Cosfimetra | Relè differenziale con toroide | Relè passo-passo | Comando motorizzato | Meccanismo a sgancio libero | | | | | | | | | | | | | | |
| B | | | | | | | | | | | | | | | | | | | | | | | |
| | Bobina o dispositivo di comando | Dispositivo di comando di un relè a massima corrente | Dispositivo di comando di un relè a minima corrente | Dispositivo di comando di un relè a massima tensione | Dispositivo di comando di un relè a minima tensione | Sezionatore | Interruttore di manovra-sezionatore | Interruttore di manovra-sezionatore-fusibile | Sezionatore di terra | | | | | | | | | | | | | | |
| C | | | | | | | | | | | | | | | | | | | | | | | |
| | Trasformatore a due avvolgimenti | Trasformatore di isolamento | Trasformatore di sicurezza | Trasformatore triangolo-stella, secondario con neutro accessibile | Trasformatore a tre avvolgimenti | Trasformatore amperometrico | Bobina di comando di un relè temporizzato | Bobina di comando di un relè ad aggancio meccanico | Bobina di comando di un relè a rimanenza | | | | | | | | | | | | | | |
| D | | | | | | | | | | | | | | | | | | | | | | | |
| | Interruttore automatico | Interruttore automatico 50/51/51N x MT | Interruttore differenziale con relè incorporato | Interruttore automatico con relè magnetico | Interruttore automatico con relè termico | Interruttore automatico magnetico Differenziale | Interruttore automatico magnetico Termico con relè o sganciatori | Interruttore automatico magnetico Termico Differenziale | Interruttore magnetico Termico con termica regolabile-Salvamatore | | | | | | | | | | | | | | |
| E | | | | | | | | | | | | | | | | | | | | | | | |
| | Interruttore automatico magnetico estraibile | Interruttore automatico magnetico Termico Differenziale estraibile | Interruttore automatico magnetico Termico estraibile | Blocco differenziale | Blocco elettromagnetico | Blocco termico | Presenza tensione | Terra di protezione | Dispositivo di protezione per le sovratensioni SPD | | | | | | | | | | | | | | |
| F | <table border="1"> <tr> <td>COMMITTENTE</td> <td colspan="2">RFI</td> </tr> <tr> <td>TITOLO</td> <td colspan="2">Schema Elettrico Unifilare BT</td> </tr> <tr> <td>PROGETTO</td> <td colspan="2">PM San Cataldo</td> </tr> <tr> <td>DESCRIZIONE</td> <td colspan="2">PP/ACC/E3</td> </tr> </table> | | | COMMITTENTE | RFI | | TITOLO | Schema Elettrico Unifilare BT | | PROGETTO | PM San Cataldo | | DESCRIZIONE | PP/ACC/E3 | | <table border="1"> <tr> <td>FILE</td> <td>RS3T30D67DXLF0202001A.dwg</td> </tr> <tr> <td>COMMESSA</td> <td>LOTTOFASE ENTE DOC. OPERA/DISCIPLINA PROG. REV.</td> </tr> <tr> <td>REV</td> <td>RS3T 30 D 67 DX LF0202 001 A</td> </tr> </table> | FILE | RS3T30D67DXLF0202001A.dwg | COMMESSA | LOTTOFASE ENTE DOC. OPERA/DISCIPLINA PROG. REV. | REV | RS3T 30 D 67 DX LF0202 001 A | <p>Legenda</p> <ul style="list-style-type: none"> F - Fusibili GE - Gruppo elettrogeno Id - Relè differenziali K - Contattori NA - Contatti normalmente aperti NC - Contatti normalmente chiusi Q - Interruttori QS - Sezionatori SC - Scambio P - Presa |
| COMMITTENTE | RFI | | | | | | | | | | | | | | | | | | | | | | |
| TITOLO | Schema Elettrico Unifilare BT | | | | | | | | | | | | | | | | | | | | | | |
| PROGETTO | PM San Cataldo | | | | | | | | | | | | | | | | | | | | | | |
| DESCRIZIONE | PP/ACC/E3 | | | | | | | | | | | | | | | | | | | | | | |
| FILE | RS3T30D67DXLF0202001A.dwg | | | | | | | | | | | | | | | | | | | | | | |
| COMMESSA | LOTTOFASE ENTE DOC. OPERA/DISCIPLINA PROG. REV. | | | | | | | | | | | | | | | | | | | | | | |
| REV | RS3T 30 D 67 DX LF0202 001 A | | | | | | | | | | | | | | | | | | | | | | |
| | 1 | 2 | 3 | 4 | 5 | 6 | 7 | 8 | | | | | | | | | | | | | | | |

A

A

B

B

NOTE GENERALI

- 1) Le linee di alimentazione dei carichi avranno sezione costante; le lunghezze indicate rappresentano la distanza tra il quadro e le utenze derivate;
- 2) Le sezioni dei morsetti dovranno essere equivalenti a quelle dei cavi da attestare;
- 3) La portata di ciascun morsetto è pari alla In dell'interruttore corrispondente;
- 4) I collegamenti agli interruttori alimentati con cavi di sezione superiore a 50mm² saranno effettuati direttamente ai loro terminali;
- 5) I collegamenti in cavo tra interruttori e morsetti avranno la sezione minima indicata per i cavi corrispondenti in uscita.
- 6) L'appaltatore dovrà effettuare la verifica dei dimensionamenti di cavi e protezioni tenendo conto delle reali apparecchiature approvvigionate.

C

C

| INDICE | |
|--------|---|
| PAG. | DESCRIZIONE |
| 2-3 | Legenda Simboli |
| 4 | Indice, Note Generali |
| 5 | Schema elettrico unifilare quadro "QGBT-E3" |
| 10 | Schema elettrico unifilare quadro "QBT-E3-N" |
| 13 | Schema elettrico unifilare quadro "QBT-E3-NB" |
| 17 | Schema elettrico unifilare quadro "QGUT-N" |
| 20 | Schema elettrico unifilare quadro "QGUT-P" |
| 24 | Schema elettrico unifilare quadro "QGUT-NB" |

D


D

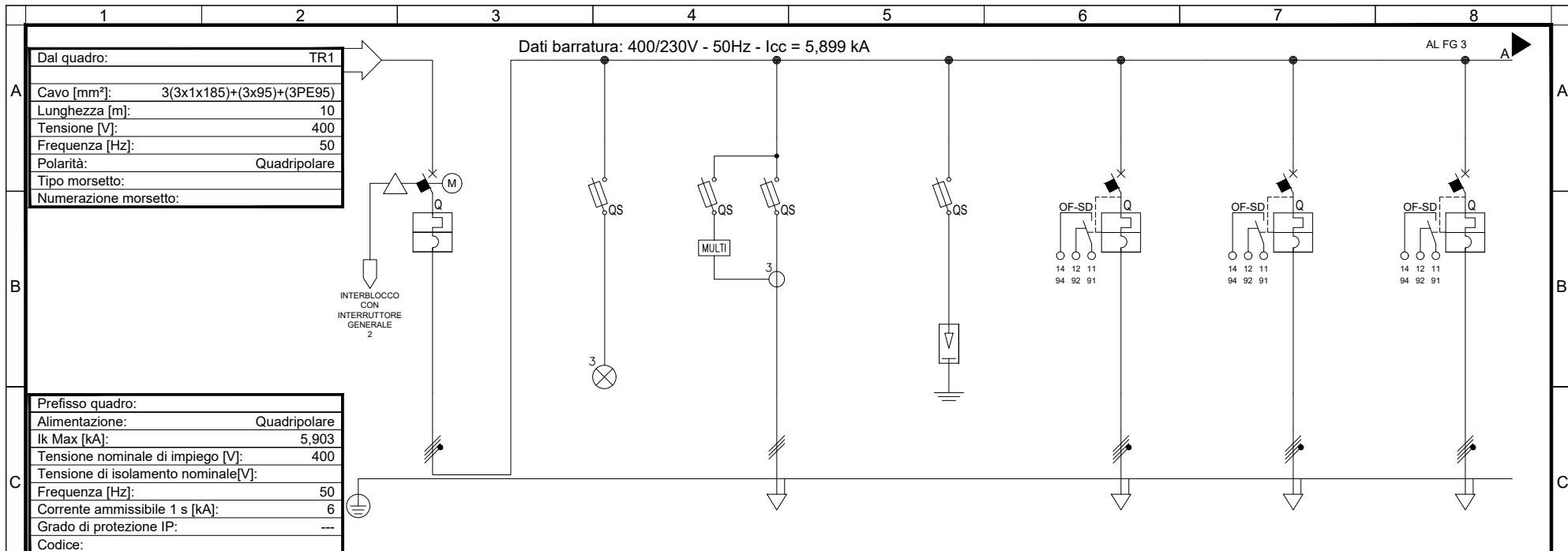
E

E

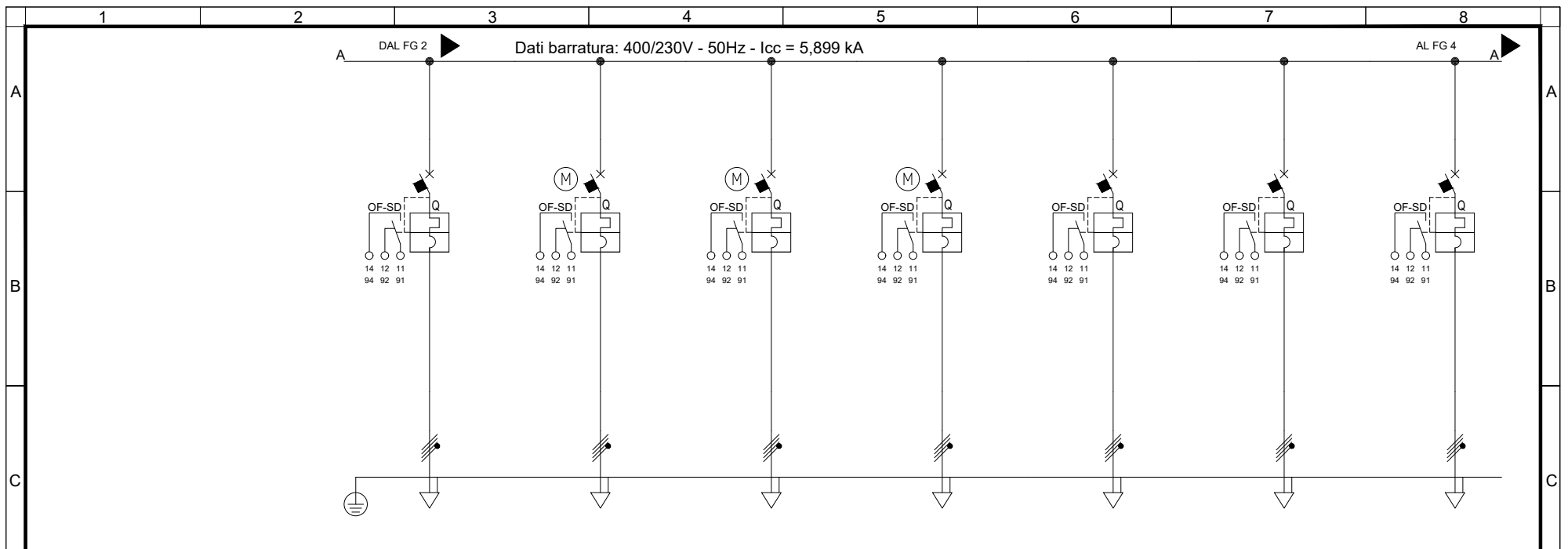
F

F

| | | | | | | | | |
|-----|-----------|---------------------|-------------|-----------|---|---|--------|--|
| | | | | | COMMITTENTE  RFI RETE FERROVIARIA ITALIANA GRUPPO FERROVIE DELLO STATO ITALIANE | TITOLO Schema Elettrico Unifilare BT PM San Cataldo PP/ACC/E3 | QUADRO | FILE RS3T30D67DXLF0202001A.dwg FOGLIO 1 SEGUE 4 5 |
| A | DIC. 2019 | PROGETTO DEFINITIVO | G. Drisaldi | G. Laganà | A. Barreca | COMMESSA LOTTOFASE ENTE DOC. OPERA/DISCIPLINA PROGR. REV. RS3T 30 D 67 DX LF0202 001 A | | |
| REV | DATA | DESCRIZIONE | DISEGNATO | CONTROL. | APPROVATO | | | |

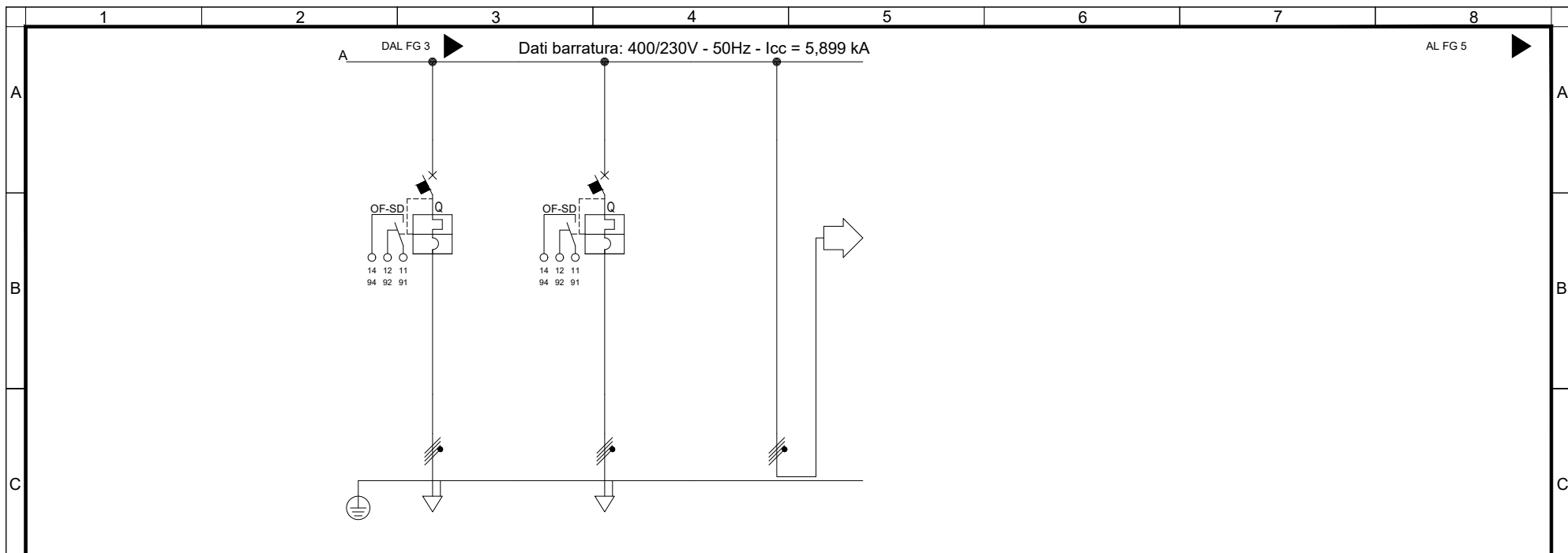


| Sigla utenza | | GENERALE 1 | SPIE PRESENZA | MULTIMETRO | SCARICATORE | QBT-E3-N | UPS-1 | UPS-2 |
|-----------------------------|----------------------|------------------|------------------|------------------|------------------|---------------------------|---|-------------------------|
| Descrizione | | | TENSIONE | | | FABBRICATO TECNOLOGICO E3 | QBT-E3-NB (NO-BREAK) FABBRICATO TECNOLOGICO E3 | QBT-E3-NB (NO-BREAK) |
| Potenza Contemporanea | [kW] | 213 | 0 | 0 | 0 | 12 | 7,2 | 4,5 |
| Corrente (Ib) | [A] | 342 | 0 | 0 | 0 | 20 | 12 | 7,217 |
| Tensione | [V] | 400 | 400 | 400 | 400 | 400 | 400 | 400 |
| CosFi | | 0,9 | --- | --- | --- | 0,9 | 0,9 | 0,9 |
| Coef. di Contemporaneità | [%] | 100 | 100 | 100 | 100 | 100 | 100 | 100 |
| Protezione | Esecuzione | Esecuzione Fissa | Esecuzione Fissa | Esecuzione Fissa | Esecuzione Fissa | Esecuzione Fissa | Esecuzione Fissa | Esecuzione Fissa |
| | Tipo | MagnetoTermico | Fusibile | Fusibile | Fusibile | MagnetoTermico | MagnetoTermico | MagnetoTermico |
| | N. poli x In / Curva | 4 x 630 / N.C. | 3 x 20 / gL | 3 x 20 / gL | 3 x 20 / gL | 4 x 20 / D | 4 x 32 / D | 4 x 32 / D |
| | Id | --- | --- | --- | --- | --- | --- | --- |
| | Im | 4 000 | 9 | 9 | 9 | 280 | 448 | 448 |
| | P.d.l. | 70 | 50 | 50 | 50 | 15 | 15 | 15 |
| Fusibile - Poli x Taglia | | --- | 3P x 4 - gL | 3P x 4 - gL | 3P x 4 - gL | --- | --- | --- |
| Sezionatore - Poli x Taglia | | --- | --- | --- | --- | --- | --- | --- |
| Contattore - Poli x Taglia | | --- | --- | --- | --- | --- | --- | --- |
| Linea | Sigla | --- | --- | --- | --- | FG160M16/FG16M16 PE | FG160M16/FG16M16 PE | FG160M16/FG16M16 PE |
| | Conduttore fase | [mmq] | --- | --- | --- | 6 | 6 | 6 |
| | Conduttore neutro | [mmq] | --- | --- | --- | 6 | 6 | 6 |
| | Conduttore PE | [mmq] | --- | --- | --- | 6 | 6 | 6 |
| | Tipo di Posa | | --- | --- | --- | 13_ | 13_ | 13_ |
| | Portata (Iz) | [A] | --- | --- | --- | 43 | 43 | 43 |
| | Lunghezza | [m] | --- | --- | --- | 20 | 15 | 15 |
| Caduta di Tensione | | [%] | 0 | 0 | 0 | 0,55 | 0,24 | 0,15 |



| Sigla utenza | | UPS - BY PASS | QGUT-N | SIAP | QRED | DISPONIBILE | DISPONIBILE | DISPONIBILE |
|-----------------------------|----------------------|---------------------|-------------------|------------------|------------------|------------------|------------------|------------------|
| Descrizione | | | FABBRICATO PP/ACC | | | | | |
| Potenza Contemporanea | [kW] | 4,5 | 14 | 94 | 82 | 0 | 0 | 0 |
| Corrente (Ib) | [A] | 7,217 | 27 | 151 | 135 | 0 | 0 | 0 |
| Tensione | [V] | 400 | 400 | 400 | 400 | 400 | 400 | 400 |
| CosFi | | 0,9 | 0,9 | 0,9 | 0,9 | --- | --- | --- |
| Coeff. di Contemporaneità | [%] | 0 | 100 | 100 | 100 | 100 | 100 | 100 |
| Protezione | Esecuzione | Esecuzione Fissa | Esecuzione Fissa | Esecuzione Fissa | Esecuzione Fissa | Esecuzione Fissa | Esecuzione Fissa | Esecuzione Fissa |
| | Tipo | MagnetoTermico | MagnetoTermico | MagnetoTermico | MagnetoTermico | MagnetoTermico | MagnetoTermico | MagnetoTermico |
| | N. poli x In / Curva | 4 x 32 / D | 4 x 160 / N.C. | 4 x 250 / N.C. | 4 x 400 / N.C. | 4 x 250 / N.C. | 4 x 250 / N.C. | 4 x 160 / N.C. |
| | Id | [A] | --- | --- | --- | --- | --- | --- |
| | Im | [A] | 448 | 1280 | 2500 | 4000 | 2500 | 2500 |
| P.d.I. | [kA] | 15 | 16 | 25 | 36 | 36 | 36 | 36 |
| Fusibile - Poli x Taglia | | --- | --- | --- | --- | --- | --- | --- |
| Sezionatore - Poli x Taglia | | --- | --- | --- | --- | --- | --- | --- |
| Contattore - Poli x Taglia | | --- | --- | --- | --- | --- | --- | --- |
| Linea | Sigla | FG160M16/FG16M16 PE | FG16M16 | FG16M16 | --- | --- | --- | --- |
| | Conduttore fase | [mmq] | 6 | 95 | 240 | 120 | --- | --- |
| | Conduttore neutro | [mmq] | 6 | 95 | 120 | 120 | --- | --- |
| | Conduttore PE | [mmq] | 6 | 95 | 120 | 120 | --- | --- |
| | Tipo di Posa | | 13_ | _1 | 13_ | 13_ | --- | --- |
| | Portata (Iz) | [A] | 43 | 173 | 430 | 484 | --- | --- |
| | Lunghezza | [m] | 15 | 50 | 50 | 30 | --- | --- |
| Caduta di Tensione | [%] | 0,15 | 0,14 | 0,38 | 0,17 | 0 | 0 | |

| | | | | | | | | | | | | | | | | | | |
|-------------|-----------|---------------------|-------------|-----------|---|---|----------------|--|---------------------------|--|------|----|---|----|----|--------|-----|---|
| COMMITTENTE | | | | | TITOLO | | QUADRO | | FILE | | | | | | | | | |
| | | | | | Schema Elettrico Unifilare BT PM San Cataldo PP/ACC/E3 | | QGBT-E3 | | RS3T30D67DXLF0202001A.dwg | | | | | | | | | |
| | | | | | | | | | FOGLIO 1 SEGUE 6 7 | | | | | | | | | |
| A | DIC. 2019 | PROGETTO DEFINITIVO | G. Drisaldi | G. Laganà | A. Barreca | COMMESSA LOTTOFASE ENTE DOC. OPERA/DISCIPLINA Progr. REV. | | | | | | | | | | | | |
| REV | DATA | DESCRIZIONE | DISEGNATO | CONTROL. | APPROVATO | <table border="1"> <tr> <td>RS3T</td> <td>30</td> <td>D</td> <td>67</td> <td>DX</td> <td>LF0202</td> <td>001</td> <td>A</td> </tr> </table> | | | | | RS3T | 30 | D | 67 | DX | LF0202 | 001 | A |
| RS3T | 30 | D | 67 | DX | LF0202 | 001 | A | | | | | | | | | | | |



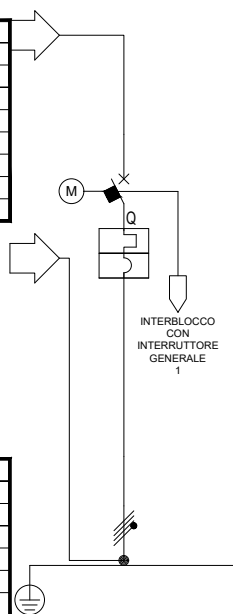
| | | | | | | | |
|-----------------------------|----------------------|------------------|------------------|---------------|-----|--|--|
| Sigla utenza | | DISPONIBILE | DISPONIBILE | | | | |
| Descrizione | | | | | | | |
| Potenza Contemporanea | [kW] | 0 | 0 | 0 | | | |
| Corrente (Ib) | [A] | 0 | 0 | 0 | | | |
| Tensione | [V] | 400 | 400 | 400 | | | |
| CosFi | | --- | --- | --- | | | |
| Coeff. di Contemporaneità | [%] | 100 | 100 | 100 | | | |
| Protezione | Esecuzione | Esecuzione Fissa | Esecuzione Fissa | --- | | | |
| | Tipo | MagnetoTermico | MagnetoTermico | No Protezione | | | |
| | N. poli x In / Curva | 4 x 160 / N.C. | 4 x 160 / N.C. | --- / --- | | | |
| | Id | [A] | --- | --- | | | |
| | Im | [A] | 1250 | 1250 | --- | | |
| | P.d.I. | [kA] | 36 | 36 | --- | | |
| Fusibile - Poli x Taglia | | --- | --- | --- | | | |
| Sezionatore - Poli x Taglia | | --- | --- | --- | | | |
| Contattore - Poli x Taglia | | --- | --- | --- | | | |
| Linea | Sigla | --- | --- | --- | | | |
| | Conduttore fase | [mmq] | --- | --- | | | |
| | Conduttore neutro | [mmq] | --- | --- | | | |
| | Conduttore PE | [mmq] | --- | --- | | | |
| | Tipo di Posa | | --- | --- | | | |
| | Portata (Iz) | [A] | --- | --- | --- | | |
| | Lunghezza | [m] | --- | --- | --- | | |
| | Caduta di Tensione | [%] | 0 | 0 | 0 | | |

| | | | | | | | | | | | | |
|-------------|-----------|---------------------|-------------|-----------|--|--|---------|----------|---------------------------|--|----------------|--|
| COMMITTENTE | | | | | TITOLO | | QUADRO | | FILE | | FOGLIO 1 SEGUE | |
| | | | | | Schema Elettrico Unifilare BT PM San Cataldo PP/ACC/E3 | | QGBT-E3 | | RS3T30D67DXLF0202001A.dwg | | 7 8 | |
| A | DIC. 2019 | PROGETTO DEFINITIVO | G. Drisaldi | G. Laganà | A. Barreca | | | COMMESSA | | LOTTOFASE ENTE DOC. OPERA/DISCIPLINA PROGR. REV. | | |
| REV | DATA | DESCRIZIONE | DISEGNATO | CONTROL. | APPROVATO | | | RS3T | | 30 D 67 DX LF0202 001 A | | |

Dati barratura: 400/230V - 50Hz - Icc = 5,899 kA

AL FG 6

| | |
|-----------------------|---------------------------|
| Dal quadro: | TR2 |
| Cavo [mm²]: | 3(3x1x185)+(3x95)+(3PE95) |
| Lunghezza [m]: | 10 |
| Tensione [V]: | 400 |
| Frequenza [Hz]: | 50 |
| Polarità: | Quadrifilare |
| Tipo morsetto: | |
| Numerazione morsetto: | |



| | |
|-------------------------------------|--------------|
| Prefisso quadro: | |
| Alimentazione: | Quadrifilare |
| I _k Max [kA]: | 5,903 |
| Tensione nominale di impiego [V]: | 400 |
| Tensione di isolamento nominale[V]: | |
| Frequenza [Hz]: | 50 |
| Corrente ammissibile 1 s [kA]: | 6 |
| Grado di protezione IP: | --- |
| Codice: | |

| | | | | | | | | | |
|-------------------------------|-------------------------|------------------|--|--|--|--|--|--|--|
| Sigla utenza | GENERALE 2 | | | | | | | | |
| Descrizione | | | | | | | | | |
| Potenza Contemporanea [kW] | 0 | | | | | | | | |
| Corrente (Ib) [A] | 0 | | | | | | | | |
| Tensione [V] | 400 | | | | | | | | |
| CosFi | --- | | | | | | | | |
| Coeff. di Contemporaneità [%] | 100 | | | | | | | | |
| Protezione | Esecuzione | Esecuzione Fissa | | | | | | | |
| | Tipo | MagnetoTermico | | | | | | | |
| | N. poli x In / Curva | 4 x 630 / N.C. | | | | | | | |
| | I _d [A] | --- | | | | | | | |
| | I _m [A] | 4 000 | | | | | | | |
| P.d.l. [kA] | 70 | | | | | | | | |
| Fusibile - Poli x Taglia | --- | | | | | | | | |
| Sezionatore - Poli x Taglia | --- | | | | | | | | |
| Contattore - Poli x Taglia | --- | | | | | | | | |
| Linea | Sigla | --- | | | | | | | |
| | Conduttore fase [mmq] | --- | | | | | | | |
| | Conduttore neutro [mmq] | --- | | | | | | | |
| | Conduttore PE [mmq] | --- | | | | | | | |
| | Tipo di Posa | --- | | | | | | | |
| | Portata (Iz) [A] | --- | | | | | | | |
| | Lunghezza [m] | --- | | | | | | | |
| | Caduta di Tensione [%] | 0 | | | | | | | |

| | | | | | |
|-----|-----------|---------------------|-------------|-----------|------------|
| A | DIC. 2019 | PROGETTO DEFINITIVO | G. Drisaldi | G. Laganà | A. Barreca |
| REV | DATA | DESCRIZIONE | DISEGNATO | CONTROL. | APPROVATO |

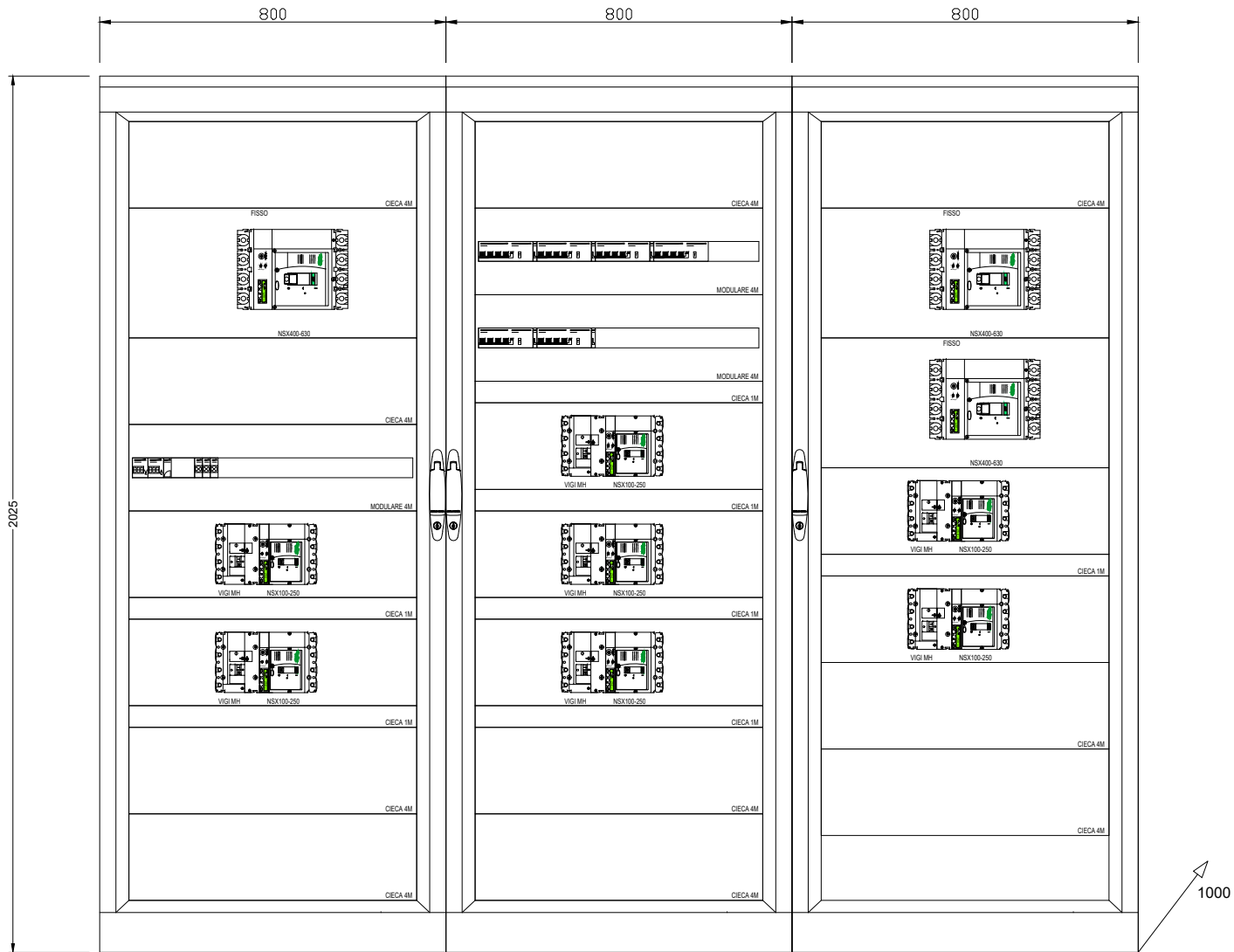
COMMITTENTE

TITOLO
 Schema Elettrico Unifilare BT
 PM San Cataldo
 PP/ACC/E3

QUADRO
 QGBT-E3

| | | | |
|----------|--------------------------------------|----------|-------|
| FILE | RS3T30D67DXLF0202001A.dwg | FOGLIO 1 | SEGUE |
| COMMESSA | LOTTOFASE ENTE DOC. OPERA/DISCIPLINA | PROGR. | REV. |
| RS3T | 30 D 67 DX | LF0202 | 001 A |

CARPENTERIA INDICATIVA
 QUADRO ELETTRICO GENERALE "QGBT-E3"



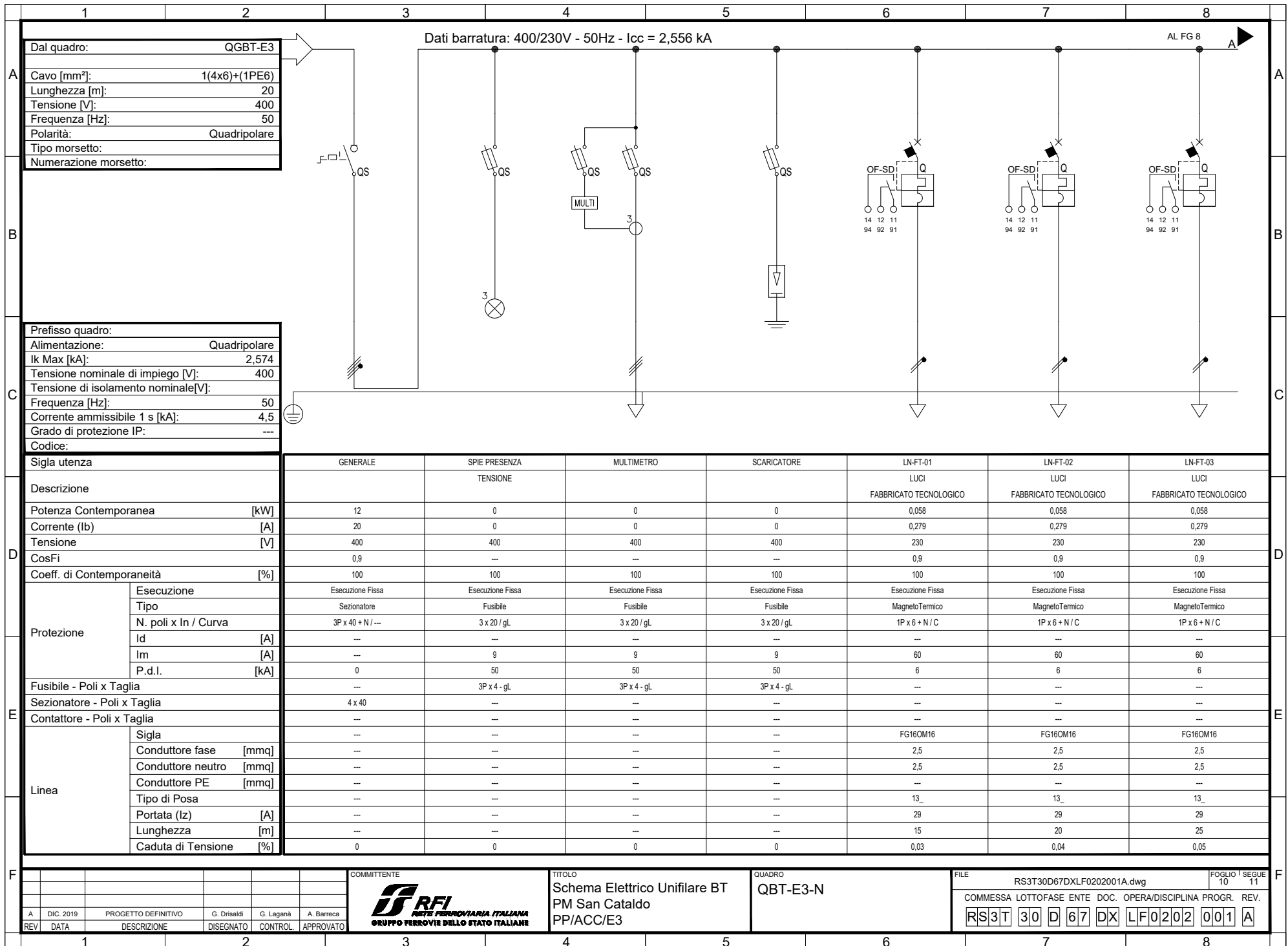
| REV | DATA | DESCRIZIONE | DISEGNATO | CONTROL. | APPROVATO |
|-----|-----------|---------------------|-------------|-----------|------------|
| A | DIC. 2019 | PROGETTO DEFINITIVO | G. Drisaldi | G. Laganà | A. Barreca |

COMMITTENTE

TITOLO
 Schema Elettrico Unifilare BT
 PM San Cataldo
 PP/ACC/E3

QUADRO
 QGBT-E3

| | | | |
|----------|---------------------------|-----------------------|-------------|
| FILE | RS3T30D67DXLF0202001A.dwg | FOGLIO 1 SEQUE | 9 10 |
| COMMESSA | LOTTOFASE ENTE | DOC. OPERA/DISCIPLINA | PROGR. REV. |
| RS3T | 30 D 67 DX | LF0202 | 001 A |



| | |
|-----------------------|---------------|
| Dal quadro: | QGBT-E3 |
| Cavo [mm²]: | 1(4x6)+(1PE6) |
| Lunghezza [m]: | 20 |
| Tensione [V]: | 400 |
| Frequenza [Hz]: | 50 |
| Polarità: | Quadripolare |
| Tipo morsetto: | |
| Numerazione morsetto: | |

| | |
|-------------------------------------|--------------|
| Prefisso quadro: | |
| Alimentazione: | Quadripolare |
| Ik Max [kA]: | 2,574 |
| Tensione nominale di impiego [V]: | 400 |
| Tensione di isolamento nominale[V]: | |
| Frequenza [Hz]: | 50 |
| Corrente ammissibile 1 s [kA]: | 4,5 |
| Grado di protezione IP: | --- |
| Codice: | |

| Sigla utenza | | GENERALE | SPIE PRESENZA | MULTIMETRO | SCARICATORE | LN-FT-01 | LN-FT-02 | LN-FT-03 |
|-------------------------------|-------------------------|-------------------|------------------|------------------|------------------|------------------------|------------------------|------------------------|
| Descrizione | | | TENSIONE | | | LUCI | LUCI | LUCI |
| Potenza Contemporanea [kW] | | 12 | 0 | 0 | 0 | FABBRICATO TECNOLOGICO | FABBRICATO TECNOLOGICO | FABBRICATO TECNOLOGICO |
| Corrente (Ib) [A] | | 20 | 0 | 0 | 0 | 0,058 | 0,058 | 0,058 |
| Tensione [V] | | 400 | 400 | 400 | 400 | 0,279 | 0,279 | 0,279 |
| CosFi | | 0,9 | --- | --- | --- | 230 | 230 | 230 |
| Coeff. di Contemporaneità [%] | | 100 | 100 | 100 | 100 | 0,9 | 0,9 | 0,9 |
| Protezione | Esecuzione | Esecuzione Fissa | Esecuzione Fissa | Esecuzione Fissa | Esecuzione Fissa | Esecuzione Fissa | Esecuzione Fissa | Esecuzione Fissa |
| | Tipo | Sezionatore | Fusibile | Fusibile | Fusibile | MagnetoTermico | MagnetoTermico | MagnetoTermico |
| | N. poli x In / Curva | 3P x 40 + N / --- | 3 x 20 / gL | 3 x 20 / gL | 3 x 20 / gL | 1P x 6 + N / C | 1P x 6 + N / C | 1P x 6 + N / C |
| | Id [A] | --- | --- | --- | --- | --- | --- | --- |
| | Im [A] | --- | 9 | 9 | 9 | 60 | 60 | 60 |
| Fusibile - Poli x Taglia | | --- | 3P x 4 - gL | 3P x 4 - gL | 3P x 4 - gL | 6 | 6 | 6 |
| Sezionatore - Poli x Taglia | | 4 x 40 | --- | --- | --- | --- | --- | --- |
| Contattore - Poli x Taglia | | --- | --- | --- | --- | --- | --- | --- |
| Linea | Sigla | --- | --- | --- | --- | FG160M16 | FG160M16 | FG160M16 |
| | Conduttore fase [mmq] | --- | --- | --- | --- | 2,5 | 2,5 | 2,5 |
| | Conduttore neutro [mmq] | --- | --- | --- | --- | 2,5 | 2,5 | 2,5 |
| | Conduttore PE [mmq] | --- | --- | --- | --- | --- | --- | --- |
| | Tipo di Posa | --- | --- | --- | --- | 13_ | 13_ | 13_ |
| | Portata (Iz) [A] | --- | --- | --- | --- | 29 | 29 | 29 |
| | Lunghezza [m] | --- | --- | --- | --- | 15 | 20 | 25 |
| Caduta di Tensione [%] | | 0 | 0 | 0 | 0 | 0,03 | 0,04 | 0,05 |

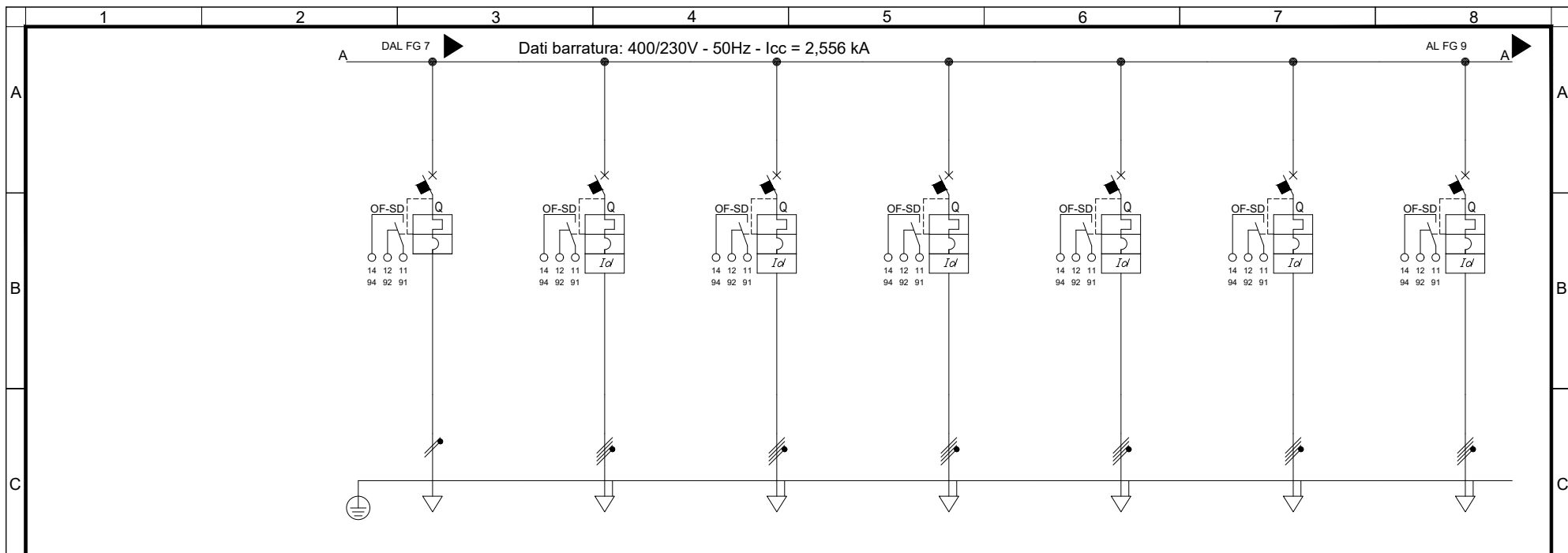
| | | | | | |
|-----|-----------|---------------------|-------------|-----------|------------|
| A | DIC. 2019 | PROGETTO DEFINITIVO | G. Drisaldi | G. Laganà | A. Barreca |
| REV | DATA | DESCRIZIONE | DISEGNATO | CONTROL. | APPROVATO |



COMMITTENTE
**Schema Elettrico Unifilare BT
 PM San Cataldo
 PP/ACC/E3**

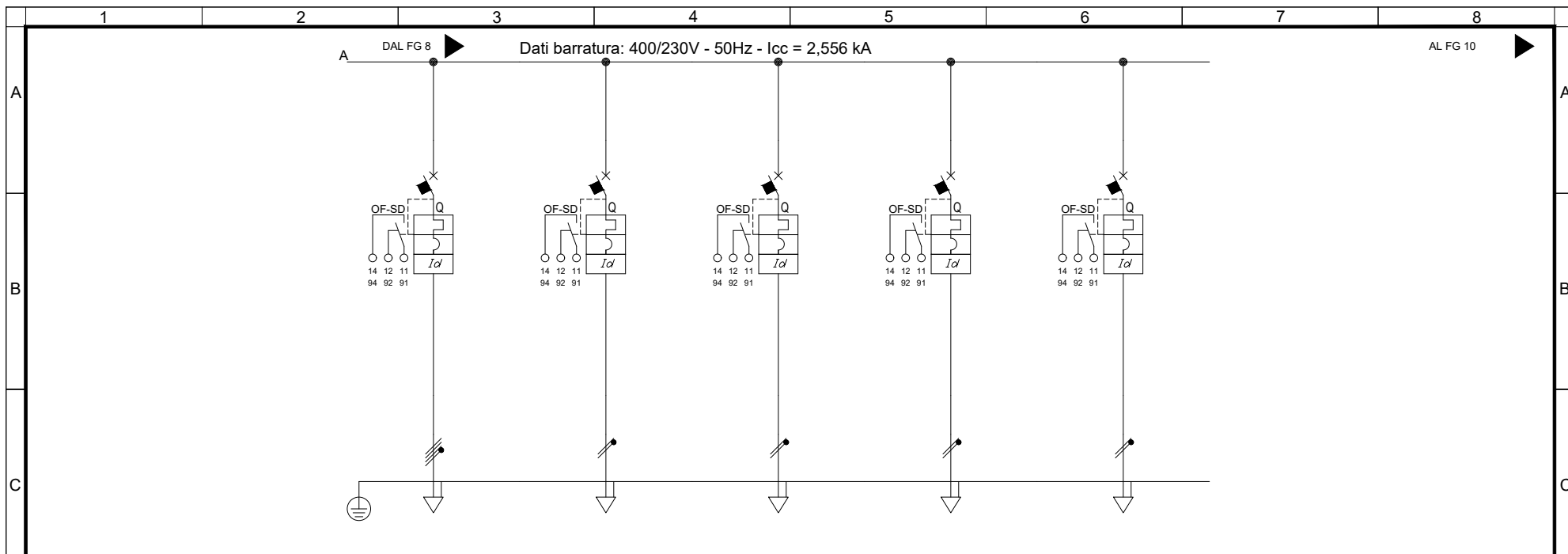
TITOLO
QBT-E3-N

QUADRO
COMMISSIONE LOTTOFASE ENTE DOC. OPERA/DISCIPLINA PROG. REV.
RS3T 30 D 67 DX LF0202 001 A



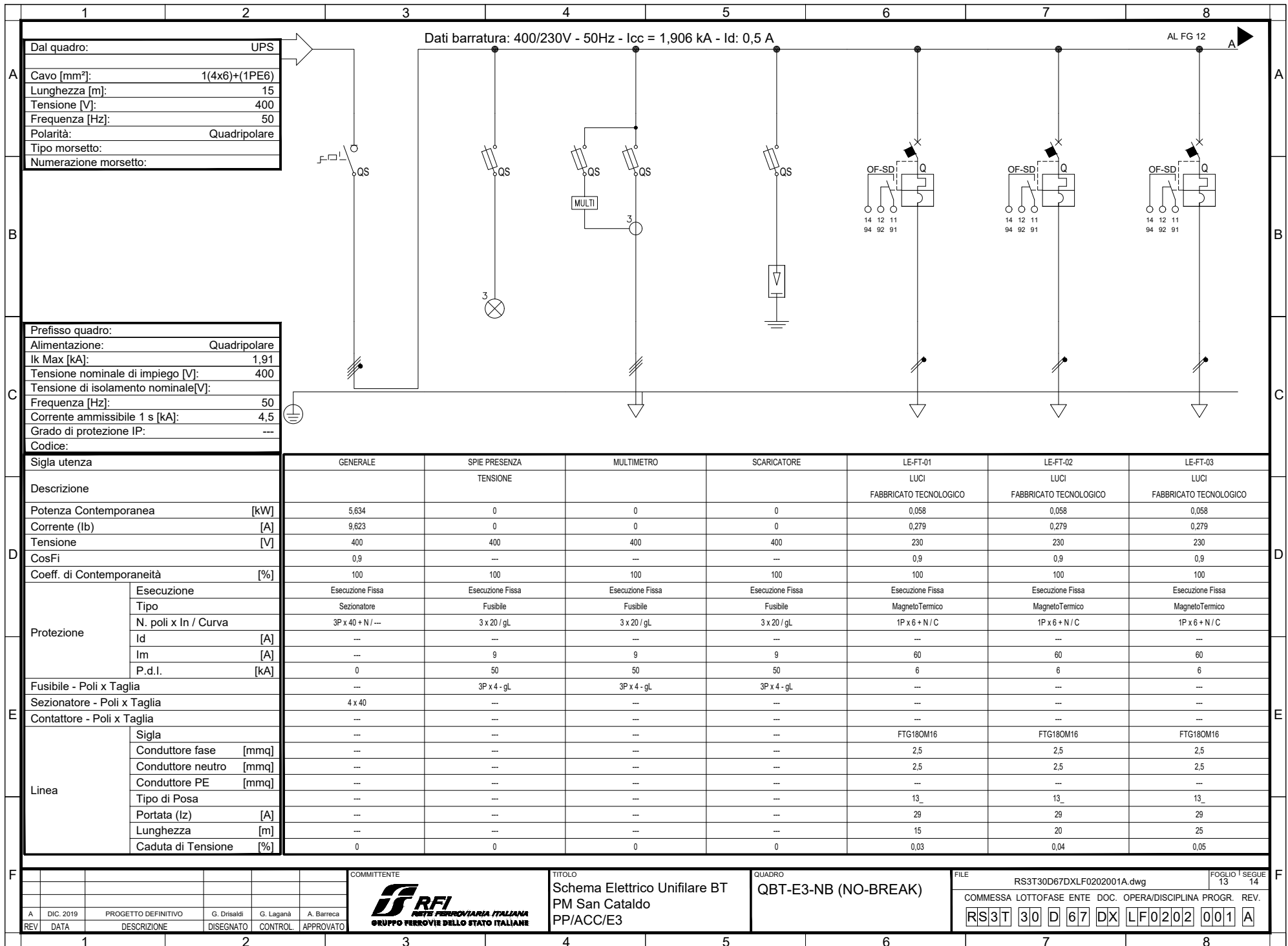
| Sigla utenza | | LN-FT-04 | FM-FT-01 | FM-FT-02 | CDZ-1 | CDZ-2 | CDZ-3 | CDZ-4 |
|-----------------------------|----------------------|--------------------------------|------------------------------|------------------------------|---------------------|---------------------|------------------------------|---------------------|
| Descrizione | | LUCI FABBRICATO TECNOLOGICO | FM FABBRICATO TECNOLOGICO | FM FABBRICATO TECNOLOGICO | LOCALE BATTERIE | LOCALE BATTERIE | LOCALE BATTERIE (RISERVA) | LOCALE BT |
| Potenza Contemporanea | [kW] | 0,174 | 2,52 | 2,26 | 2,5 | 2,5 | 2,5 | 2,5 |
| Corrente (Ib) | [A] | 0,837 | 4,041 | 3,624 | 4,009 | 4,009 | 4,009 | 4,009 |
| Tensione | [V] | 230 | 400 | 400 | 400 | 400 | 400 | 400 |
| CosFi | | 0,9 | 0,9 | 0,9 | 0,9 | 0,9 | 0,9 | 0,9 |
| Coef. di Contemporaneità | [%] | 100 | 100 | 100 | 100 | 100 | 0 | 100 |
| Protezione | Esecuzione | Esecuzione Fissa | Esecuzione Fissa | Esecuzione Fissa | Esecuzione Fissa | Esecuzione Fissa | Esecuzione Fissa | Esecuzione Fissa |
| | Tipo | MagnetoTermico | MagnetoTermicoDiff. | MagnetoTermicoDiff. | MagnetoTermicoDiff. | MagnetoTermicoDiff. | MagnetoTermicoDiff. | MagnetoTermicoDiff. |
| | N. poli x In / Curva | 1P x 6 + N / C | 3P x 16 + N / C | 3P x 16 + N / C | 4 x 16 / C | 4 x 16 / C | 4 x 16 / C | 4 x 16 / C |
| | Id | [A] | --- | 0,3 | 0,3 | 0,3 | 0,3 | 0,3 |
| | Im | [A] | 60 | 160 | 160 | 160 | 160 | 160 |
| P.d.I. | [kA] | 6 | 10 | 10 | 15 | 15 | 15 | 15 |
| Fusibile - Poli x Taglia | | --- | --- | --- | --- | --- | --- | --- |
| Sezionatore - Poli x Taglia | | --- | --- | --- | --- | --- | --- | --- |
| Contattore - Poli x Taglia | | --- | --- | --- | --- | --- | --- | --- |
| Linea | Sigla | FG160M16 | FG160M16 | FG160M16 | FG160M16 | FG160M16 | FG160M16 | FG160M16 |
| | Conduttore fase | [mmq] | 2,5 | 2,5 | 2,5 | 2,5 | 2,5 | 2,5 |
| | Conduttore neutro | [mmq] | 2,5 | 2,5 | 2,5 | 2,5 | 2,5 | 2,5 |
| | Conduttore PE | [mmq] | --- | 2,5 | 2,5 | 2,5 | 2,5 | 2,5 |
| | Tipo di Posa | | 13_ | 13_ | 13_ | 13_ | 13_ | 13_ |
| | Portata (Iz) | [A] | 29 | 26 | 26 | 26 | 26 | 26 |
| | Lunghezza | [m] | 30 | 15 | 20 | 20 | 20 | 20 |
| Caduta di Tensione | [%] | 0,16 | 0,2 | 0,24 | 0,26 | 0,26 | 0,26 | 0,26 |

| | | | | | | | | | | | | | | | | |
|-------------|-----------|---------------------|-------------|-----------|--|----------|--|----------|--------------------------------------|--|---------------------------|--------------|--|----------------|--|--|
| COMMITTENTE | | | | | TITOLO | | | QUADRO | | | FILE | | | | | |
| | | | | | Schema Elettrico Unifilare BT PM San Cataldo PP/ACC/E3 | | | QBT-E3-N | | | RS3T30D67DXLF0202001A.dwg | | | FOGLIO 1 SEGUE | | |
| | | | | | | | | | | | | | | 11 12 | | |
| A | DIC. 2019 | PROGETTO DEFINITIVO | G. Drisaldi | G. Laganà | A. Barreca | COMMESSA | | | LOTTOFASE ENTE DOC. OPERA/DISCIPLINA | | | PROGR. REV. | | | | |
| REV | DATA | DESCRIZIONE | DISEGNATO | CONTROL. | APPROVATO | RS3T | | | 30 D 67 DX | | | LF0202 001 A | | | | |



| Sigla utenza | | CDZ-5 | ESTRATTORE | ESTRATTORE | DISPONIBILE | DISPONIBILE | |
|-----------------------------|----------------------|------------------------|----------------------|------------------------|----------------------|----------------------|-----|
| Descrizione | | LOCALE BT (RISERVA) | LOCALE MT | LOCALE MT (RISERVA) | | | |
| Potenza Contemporanea | [kW] | 2,5 | 1 | 1 | 0 | 0 | |
| Corrente (Ib) | [A] | 4.009 | 4.811 | 4.811 | 0 | 0 | |
| Tensione | [V] | 400 | 230 | 230 | 230 | 230 | |
| CosFi | | 0,9 | 0,9 | 0,9 | --- | --- | |
| Coeff. di Contemporaneità | [%] | 0 | 100 | 100 | 0 | 0 | |
| Protezione | Esecuzione | Esecuzione Fissa | Esecuzione Fissa | Esecuzione Fissa | Esecuzione Fissa | Esecuzione Fissa | |
| | Tipo | Magneto TermicoDiff. | Magneto TermicoDiff. | Magneto TermicoDiff. | Magneto TermicoDiff. | Magneto TermicoDiff. | |
| | N. poli x In / Curva | 4 x 16 / C | 2 x 16 / D | 2 x 16 / D | 2 x 16 / D | 2 x 16 / D | |
| | I _d | 0,3 [A] | 0,3 | 0,3 | 0,3 | 0,3 | |
| | I _m | 160 [A] | 224 | 224 | 224 | 224 | |
| P.d.I. | [kA] | 15 | 20 | 20 | 20 | 20 | |
| Fusibile - Poli x Taglia | | --- | --- | --- | --- | --- | |
| Sezionatore - Poli x Taglia | | --- | --- | --- | --- | --- | |
| Contattore - Poli x Taglia | | --- | --- | --- | --- | --- | |
| Linea | Sigla | FG160M16 | FG160M16 | FG160M16 | --- | --- | |
| | Conduttore fase | [mmq] | 2,5 | 2,5 | --- | --- | |
| | Conduttore neutro | [mmq] | 2,5 | 2,5 | --- | --- | |
| | Conduttore PE | [mmq] | 2,5 | 2,5 | --- | --- | |
| | Tipo di Posa | | 13_ | 13_ | --- | --- | |
| | Portata (Iz) | [A] | 26 | 29 | 29 | --- | --- |
| | Lunghezza | [m] | 20 | 20 | 20 | --- | --- |
| | Caduta di Tensione | [%] | 0,26 | 0,63 | 0,63 | 0 | 0 |

| | | | | | | | | | | | | |
|-------------|--|--|--|--|-------------------------------|--|----------|--|---|--|----------------|--|
| COMMITTENTE | | | | | TITOLO | | QUADRO | | FILE | | FOGLIO 1 SEGUE | |
| | | | | | Schema Elettrico Unifilare BT | | QBT-E3-N | | RS3T30D67DXLF0202001A.dwg | | 12 13 | |
| | | | | | PM San Cataldo | | | | COMMESSA LOTTOFASE ENTE DOC. OPERA/DISCIPLINA Progr. REV. | | | |
| | | | | | PP/ACC/E3 | | | | RS3T 30 D 67 DX L F 0 2 0 2 0 0 1 A | | | |



| | |
|-----------------------|---------------|
| Dal quadro: | UPS |
| Cavo [mm²]: | 1(4x6)+(1PE6) |
| Lunghezza [m]: | 15 |
| Tensione [V]: | 400 |
| Frequenza [Hz]: | 50 |
| Polarità: | Quadripolare |
| Tipo morsetto: | |
| Numerazione morsetto: | |

| | |
|-------------------------------------|--------------|
| Prefisso quadro: | |
| Alimentazione: | Quadripolare |
| I _k Max [kA]: | 1,91 |
| Tensione nominale di impiego [V]: | 400 |
| Tensione di isolamento nominale[V]: | |
| Frequenza [Hz]: | 50 |
| Corrente ammissibile 1 s [kA]: | 4,5 |
| Grado di protezione IP: | --- |
| Codice: | |

| Sigla utenza | | GENERALE | SPIE PRESENZA | MULTIMETRO | SCARICATORE | LE-FT-01 | LE-FT-02 | LE-FT-03 |
|--------------------------------|-------------------------------|-------------------|------------------|------------------|------------------|------------------------|------------------------|------------------------|
| Descrizione | | | TENSIONE | | | LUCI | LUCI | LUCI |
| Potenza Contemporanea [kW] | | 5,634 | 0 | 0 | 0 | FABBRICATO TECNOLOGICO | FABBRICATO TECNOLOGICO | FABBRICATO TECNOLOGICO |
| Corrente (I _b) [A] | | 9,623 | 0 | 0 | 0 | 0,279 | 0,279 | 0,279 |
| Tensione [V] | | 400 | 400 | 400 | 400 | 230 | 230 | 230 |
| CosFi | | 0,9 | --- | --- | --- | 0,9 | 0,9 | 0,9 |
| Coeff. di Contemporaneità [%] | | 100 | 100 | 100 | 100 | 100 | 100 | 100 |
| Protezione | Esecuzione | Esecuzione Fissa | Esecuzione Fissa | Esecuzione Fissa | Esecuzione Fissa | Esecuzione Fissa | Esecuzione Fissa | Esecuzione Fissa |
| | Tipo | Sezionatore | Fusibile | Fusibile | Fusibile | MagnetoTermico | MagnetoTermico | MagnetoTermico |
| | N. poli x In / Curva | 3P x 40 + N / --- | 3 x 20 / gL | 3 x 20 / gL | 3 x 20 / gL | 1P x 6 + N / C | 1P x 6 + N / C | 1P x 6 + N / C |
| | I _d [A] | --- | --- | --- | --- | --- | --- | --- |
| | I _m [A] | --- | 9 | 9 | 9 | 60 | 60 | 60 |
| Fusibile - Poli x Taglia | | --- | 3P x 4 - gL | 3P x 4 - gL | 3P x 4 - gL | --- | --- | --- |
| Sezionatore - Poli x Taglia | | 4 x 40 | --- | --- | --- | --- | --- | --- |
| Contattore - Poli x Taglia | | --- | --- | --- | --- | --- | --- | --- |
| Linea | Sigla | --- | --- | --- | --- | FTG180M16 | FTG180M16 | FTG180M16 |
| | Conduttore fase [mmq] | --- | --- | --- | --- | 2,5 | 2,5 | 2,5 |
| | Conduttore neutro [mmq] | --- | --- | --- | --- | 2,5 | 2,5 | 2,5 |
| | Conduttore PE [mmq] | --- | --- | --- | --- | --- | --- | --- |
| | Tipo di Posa | --- | --- | --- | --- | 13_ | 13_ | 13_ |
| | Portata (I _z) [A] | --- | --- | --- | --- | 29 | 29 | 29 |
| | Lunghezza [m] | --- | --- | --- | --- | 15 | 20 | 25 |
| Caduta di Tensione [%] | | 0 | 0 | 0 | 0 | 0,03 | 0,04 | 0,05 |

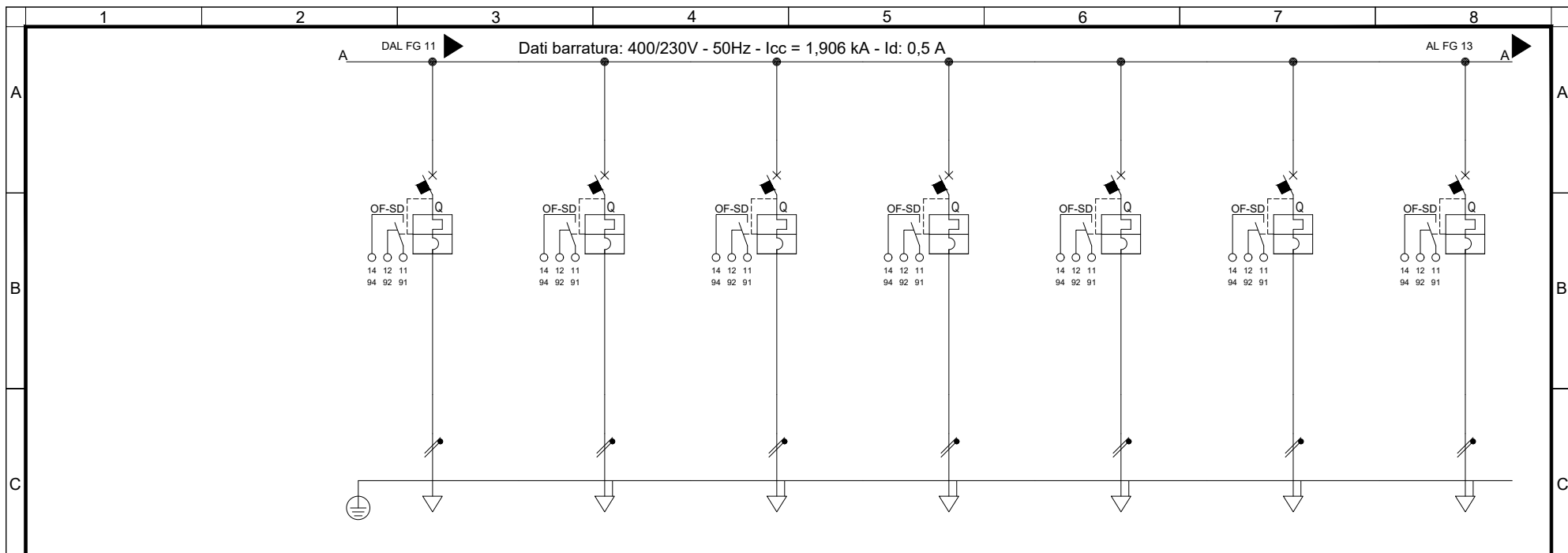
| | | | | | |
|-----|-----------|---------------------|-------------|-----------|------------|
| A | DIC. 2019 | PROGETTO DEFINITIVO | G. Drisaldi | G. Laganà | A. Barreca |
| REV | DATA | DESCRIZIONE | DISEGNATO | CONTROL. | APPROVATO |



COMMITTENTE
Schema Elettrico Unifilare BT
 PM San Cataldo
 PP/ACC/E3

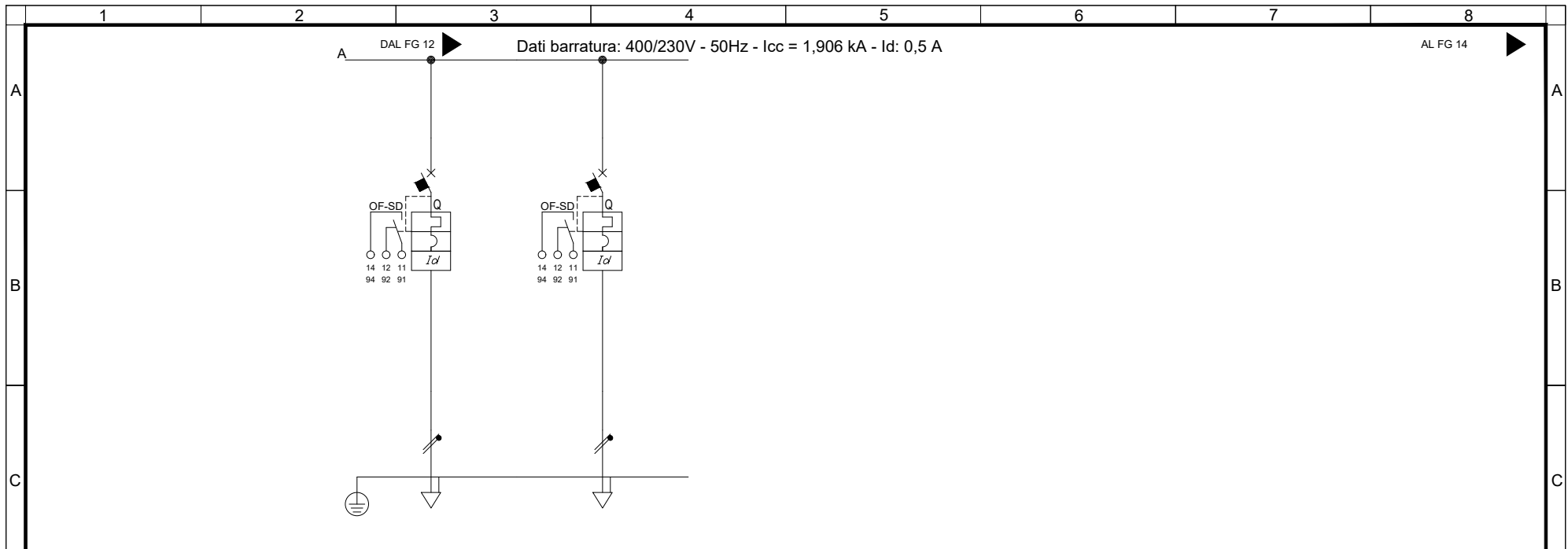
TITOLO
QBT-E3-NB (NO-BREAK)

QUADRO
 FILE
 RS3T30D67DXLF0202001A.dwg
 FOGLIO 1 SEQUE 13 14
 COMMESSA LOTTOFASE ENTE DOC. OPERA/DISCIPLINA Progr. REV.
RS3T 30 D 67 DX LF0202 001 A



| Sigla utenza | | LE-FT-04 | CENTRALINA | SPEGNIMENTO INCENDI | ANTINTRUSIONE | TVCC | AUX QUADRO MT | AUX QUADRO BT |
|-----------------------------|----------------------|--------------------------------|-----------------------------------|---------------------|------------------|------------------|------------------|------------------|
| Descrizione | | LUCI FABBRICATO TECNOLOGICO | RILEVAZIONE INCENDI LOCALE TLC | LOCALE TLC | LOCALE TLC | LOCALE TLC | | |
| Potenza Contemporanea | [kW] | 0,06 | 1 | 1 | 1 | 2 | 0,2 | 0,2 |
| Corrente (Ib) | [A] | 0,289 | 4,811 | 4,811 | 4,811 | 9,623 | 0,962 | 0,962 |
| Tensione | [V] | 230 | 230 | 230 | 230 | 230 | 230 | 230 |
| CosFi | | 0,9 | 0,9 | 0,9 | 0,9 | 0,9 | 0,9 | 0,9 |
| Coeff. di Contemporaneità | [%] | 100 | 100 | 100 | 100 | 100 | 100 | 100 |
| Protezione | Esecuzione | Esecuzione Fissa | Esecuzione Fissa | Esecuzione Fissa | Esecuzione Fissa | Esecuzione Fissa | Esecuzione Fissa | Esecuzione Fissa |
| | Tipo | MagnetoTermico | MagnetoTermico | MagnetoTermico | MagnetoTermico | MagnetoTermico | MagnetoTermico | MagnetoTermico |
| | N. poli x In / Curva | 1P x 6 + N / C | 1P x 10 + N / C | 1P x 10 + N / C | 1P x 10 + N / C | 1P x 10 + N / C | 1P x 10 + N / C | 1P x 10 + N / C |
| | Id | [A] | --- | --- | --- | --- | --- | --- |
| | Im | [A] | 60 | 100 | 100 | 100 | 100 | 100 |
| P.d.I. | [kA] | 6 | 6 | 6 | 6 | 6 | 6 | 6 |
| Fusibile - Poli x Taglia | | --- | --- | --- | --- | --- | --- | --- |
| Sezionatore - Poli x Taglia | | --- | --- | --- | --- | --- | --- | --- |
| Contattore - Poli x Taglia | | --- | --- | --- | --- | --- | --- | --- |
| Linea | Sigla | FTG180M16 | FTG180M16 | FTG180M16 | FTG180M16 | FTG180M16 | FTG180M16 | FTG180M16 |
| | Conduttore fase | [mmq] | 2,5 | 2,5 | 2,5 | 2,5 | 2,5 | 2,5 |
| | Conduttore neutro | [mmq] | 2,5 | 2,5 | 2,5 | 2,5 | 2,5 | 2,5 |
| | Conduttore PE | [mmq] | --- | 2,5 | 2,5 | 2,5 | 2,5 | 2,5 |
| | Tipo di Posa | | 13_ | 13_ | 13_ | 13_ | 13_ | 13_ |
| | Portata (Iz) | [A] | 29 | 29 | 29 | 29 | 29 | 29 |
| | Lunghezza | [m] | 25 | 50 | 50 | 50 | 50 | 5 |
| Caduta di Tensione | [%] | 0,05 | 1,57 | 1,57 | 1,57 | 3,2 | 0,03 | 0,03 |

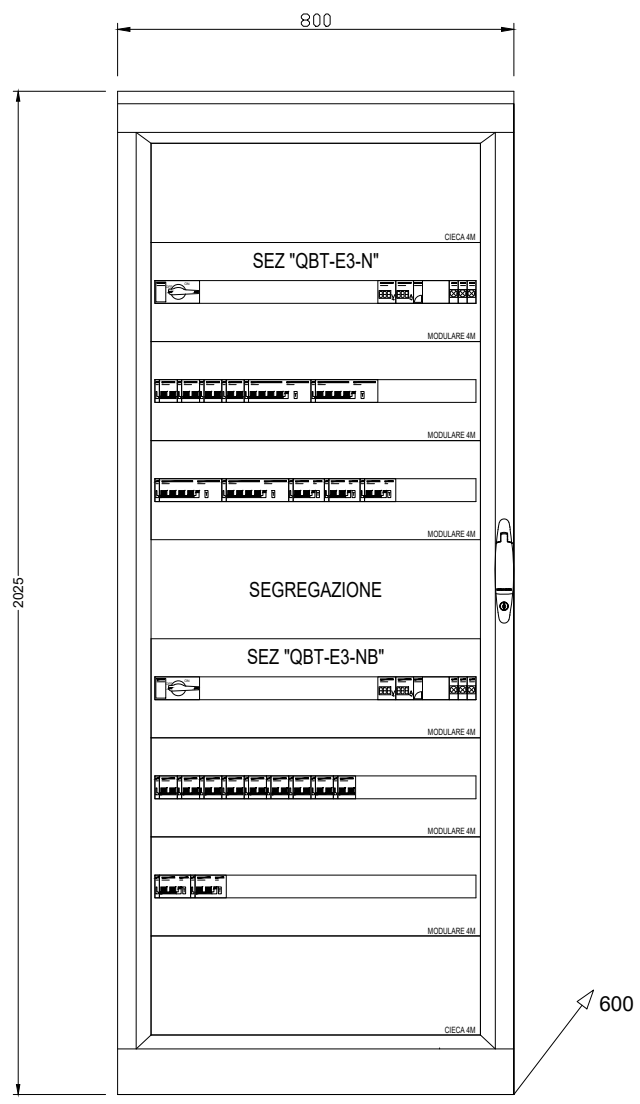
| | | | | | | | |
|---|--|--|--|----------------------|--|---|--|
| COMMITTENTE | | TITOLO | | QUADRO | | FILE | |
| | | Schema Elettrico Unifilare BT PM San Cataldo PP/ACC/E3 | | QBT-E3-NB (NO-BREAK) | | RS3T30D67DXLF0202001A.dwg | |
| A DIC. 2019 PROGETTO DEFINITIVO G. Drisaldi G. Laganà A. Barreca REV DATA DESCRIZIONE DISEGNATO CONTROL. APPROVATO | | | | | | COMMESSA LOTTOfASE ENTE DOC. OPERA/DISCIPLINA Progr. REV. RS3T 30 D 67 DX LF0202 001 A | |



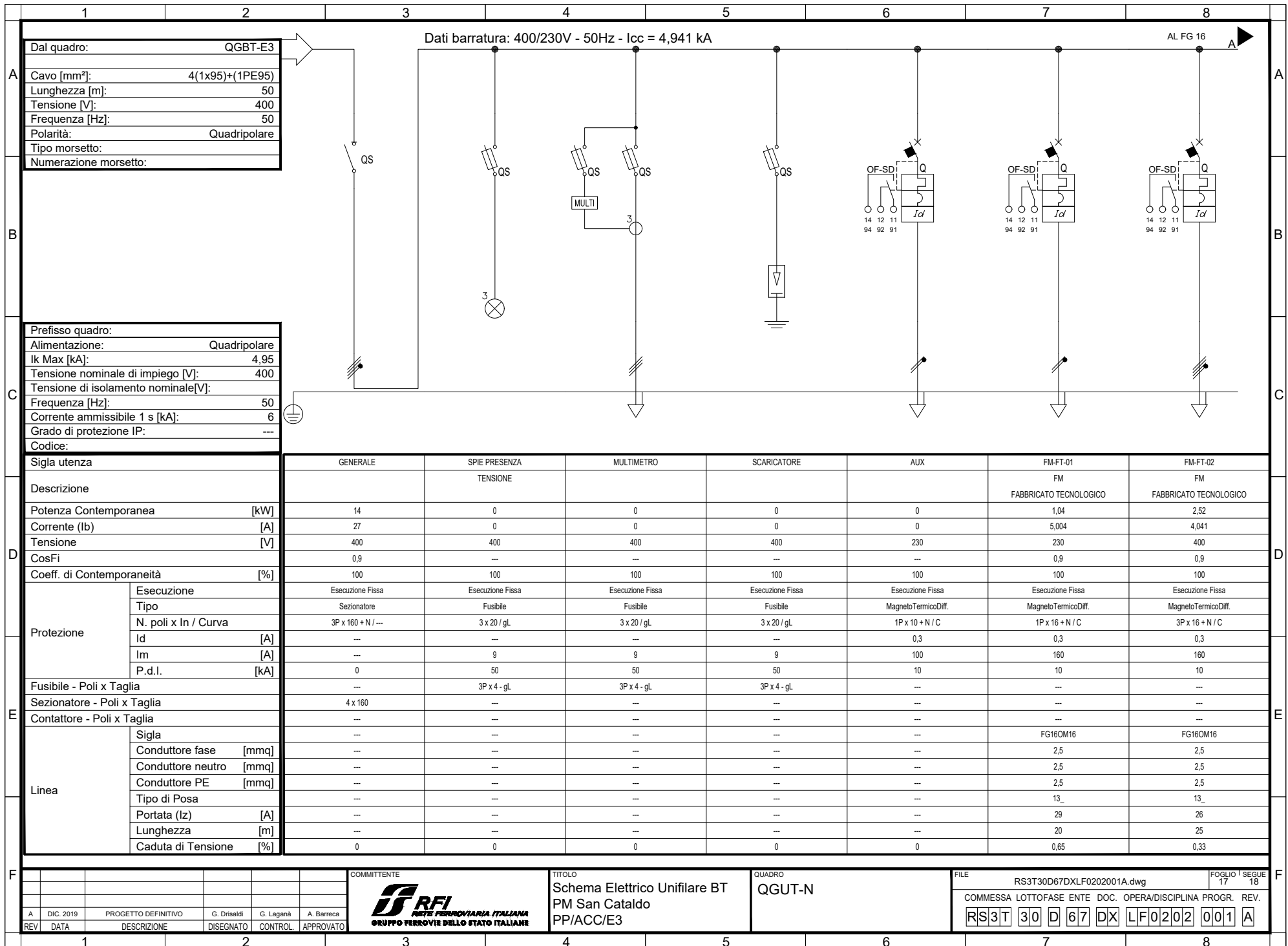
| | | | | | | | | | |
|-----------------------------|----------------------|----------------------|----------------------|-----|--|--|--|--|--|
| Sigla utenza | | DISPONIBILE | DISPONIBILE | | | | | | |
| Descrizione | | | | | | | | | |
| Potenza Contemporanea | [kW] | 0 | 0 | | | | | | |
| Corrente (Ib) | [A] | 0 | 0 | | | | | | |
| Tensione | [V] | 230 | 230 | | | | | | |
| CosFi | | --- | --- | | | | | | |
| Coeff. di Contemporaneità | [%] | 0 | 0 | | | | | | |
| Protezione | Esecuzione | Esecuzione Fissa | Esecuzione Fissa | | | | | | |
| | Tipo | Magneto TermicoDiff. | Magneto TermicoDiff. | | | | | | |
| | N. poli x In / Curva | 2 x 16 / D | 2 x 16 / D | | | | | | |
| | Id | [A] | 0,3 | 0,3 | | | | | |
| | Im | [A] | 224 | 224 | | | | | |
| P.d.I. | [kA] | 20 | 20 | | | | | | |
| Fusibile - Poli x Taglia | | --- | --- | | | | | | |
| Sezionatore - Poli x Taglia | | --- | --- | | | | | | |
| Contattore - Poli x Taglia | | --- | --- | | | | | | |
| Linea | Sigla | --- | --- | | | | | | |
| | Conduttore fase | [mmq] | --- | --- | | | | | |
| | Conduttore neutro | [mmq] | --- | --- | | | | | |
| | Conduttore PE | [mmq] | --- | --- | | | | | |
| | Tipo di Posa | | --- | --- | | | | | |
| | Portata (Iz) | [A] | --- | --- | | | | | |
| | Lunghezza | [m] | --- | --- | | | | | |
| Caduta di Tensione | [%] | 0 | 0 | | | | | | |

| | | | | | | | | | | | | |
|-------------|-----------|---------------------|-------------|-----------|--|--|----------------------|--|---|--|-------------------------------------|--|
| COMMITTENTE | | | | | TITOLO | | QUADRO | | FILE | | FOGLIO 1 SEGUE | |
| | | | | | Schema Elettrico Unifilare BT PM San Cataldo PP/ACC/E3 | | QBT-E3-NB (NO-BREAK) | | RS3T30D67DXLF0202001A.dwg | | 15 16 | |
| | | | | | | | | | COMMESSA LOTTOFASE ENTE DOC. OPERA/DISCIPLINA Progr. REV. | | RS3T 30 D 67 DX L F 0 2 0 2 0 0 1 A | |
| A | DIC. 2019 | PROGETTO DEFINITIVO | G. Drisaldi | G. Laganà | A. Barreca | | | | | | | |
| REV | DATA | DESCRIZIONE | DISEGNATO | CONTROL. | APPROVATO | | | | | | | |

CARPENTERIA INDICATIVA
 QUADRO ELETTRICO FABBRICATO "QBT-E3"



| | | | | | | | | | | | | | | | | | | | | | | | | |
|--|--|---------------------|-------------|-----------|-------------|-----------|----------|-----------|---|-----------|---------------------|-------------|-----------|------------|--|--|--|--|--------------------------------|--|-----------------------------------|--|-------------------------|--|
| | 1 | 2 | 3 | 4 | 5 | 6 | 7 | 8 | | | | | | | | | | | | | | | | |
| A | CARPENTERIA INDICATIVA QUADRO ELETTRICO FABBRICATO "QBT-E3" | | | | | | | | A | | | | | | | | | | | | | | | |
| B | | | | | | | | | B | | | | | | | | | | | | | | | |
| C | | | | | | | | | C | | | | | | | | | | | | | | | |
| D | | | | | | | | | D | | | | | | | | | | | | | | | |
| E | | | | | | | | | E | | | | | | | | | | | | | | | |
| F | <table border="1"> <tr> <td>REV</td> <td>DATA</td> <td>DESCRIZIONE</td> <td>DISEGNATO</td> <td>CONTROL.</td> <td>APPROVATO</td> </tr> <tr> <td>A</td> <td>DIC. 2019</td> <td>PROGETTO DEFINITIVO</td> <td>G. Drisaldi</td> <td>G. Laganà</td> <td>A. Barreca</td> </tr> </table> | | REV | DATA | DESCRIZIONE | DISEGNATO | CONTROL. | APPROVATO | A | DIC. 2019 | PROGETTO DEFINITIVO | G. Drisaldi | G. Laganà | A. Barreca | COMMITTENTE RETE FERROVIARIA ITALIANA GRUPPO FERROVIE DELLO STATO ITALIANE | | TITOLO Schema Elettrico Unifilare BT PM San Cataldo PP/ACC/E3 | | QUADRO QBT-E3-N / QBT-E3-NB | | FILE RS3T30D67DXLF0202001A.dwg | | FOGLIO 1 SEGUE 16 17 | |
| REV | DATA | DESCRIZIONE | DISEGNATO | CONTROL. | APPROVATO | | | | | | | | | | | | | | | | | | | |
| A | DIC. 2019 | PROGETTO DEFINITIVO | G. Drisaldi | G. Laganà | A. Barreca | | | | | | | | | | | | | | | | | | | |
| | 1 | 2 | 3 | 4 | 5 | 6 | 7 | 8 | | | | | | | | | | | | | | | | |
| COMMESSA LOTTOFASE ENTE DOC. OPERA/DISCIPLINA Progr. REV. RS3T 30 D 67 DX L F 0 2 0 2 0 0 1 A | | | | | | | | | | | | | | | | | | | | | | | | |



| | |
|-----------------------|-----------------|
| Dal quadro: | QGBT-E3 |
| Cavo [mm²]: | 4(1x95)+(1PE95) |
| Lunghezza [m]: | 50 |
| Tensione [V]: | 400 |
| Frequenza [Hz]: | 50 |
| Polarità: | Quadripolare |
| Tipo morsetto: | |
| Numerazione morsetto: | |

| | |
|-------------------------------------|--------------|
| Prefisso quadro: | |
| Alimentazione: | Quadripolare |
| I _k Max [kA]: | 4,95 |
| Tensione nominale di impiego [V]: | 400 |
| Tensione di isolamento nominale[V]: | |
| Frequenza [Hz]: | 50 |
| Corrente ammissibile 1 s [kA]: | 6 |
| Grado di protezione IP: | --- |
| Codice: | |

| Sigla utenza | | GENERALE | SPIE PRESENZA | MULTIMETRO | SCARICATORE | AUX | FM-FT-01 | FM-FT-02 |
|--------------------------------|-------------------------------|--------------------|------------------|------------------|------------------|---------------------|------------------------|------------------------|
| Descrizione | | | TENSIONE | | | | FM | FM |
| Potenza Contemporanea [kW] | | 14 | 0 | 0 | 0 | 0 | FABBRICATO TECNOLOGICO | FABBRICATO TECNOLOGICO |
| Corrente (I _b) [A] | | 27 | 0 | 0 | 0 | 0 | 5,004 | 4,041 |
| Tensione [V] | | 400 | 400 | 400 | 400 | 230 | 230 | 400 |
| CosFi | | 0,9 | --- | --- | --- | --- | 0,9 | 0,9 |
| Coeff. di Contemporaneità [%] | | 100 | 100 | 100 | 100 | 100 | 100 | 100 |
| Protezione | Esecuzione | Esecuzione Fissa | Esecuzione Fissa | Esecuzione Fissa | Esecuzione Fissa | Esecuzione Fissa | Esecuzione Fissa | Esecuzione Fissa |
| | Tipo | Sezionatore | Fusibile | Fusibile | Fusibile | MagnetoTermicoDiff. | MagnetoTermicoDiff. | MagnetoTermicoDiff. |
| | N. poli x In / Curva | 3P x 160 + N / --- | 3 x 20 / gL | 3 x 20 / gL | 3 x 20 / gL | 1P x 10 + N / C | 1P x 16 + N / C | 3P x 16 + N / C |
| | I _d [A] | --- | --- | --- | --- | 0,3 | 0,3 | 0,3 |
| | I _m [A] | --- | 9 | 9 | 9 | 100 | 160 | 160 |
| Fusibile - Poli x Taglia | | --- | 3P x 4 - gL | 3P x 4 - gL | 3P x 4 - gL | --- | --- | --- |
| Sezionatore - Poli x Taglia | | 4 x 160 | --- | --- | --- | --- | --- | --- |
| Contattore - Poli x Taglia | | --- | --- | --- | --- | --- | --- | --- |
| Linea | Sigla | --- | --- | --- | --- | --- | FG16OM16 | FG16OM16 |
| | Conduttore fase [mmq] | --- | --- | --- | --- | --- | 2,5 | 2,5 |
| | Conduttore neutro [mmq] | --- | --- | --- | --- | --- | 2,5 | 2,5 |
| | Conduttore PE [mmq] | --- | --- | --- | --- | --- | 2,5 | 2,5 |
| | Tipo di Posa | --- | --- | --- | --- | --- | 13_ | 13_ |
| | Portata (I _z) [A] | --- | --- | --- | --- | --- | 29 | 26 |
| | Lunghezza [m] | --- | --- | --- | --- | --- | 20 | 25 |
| Caduta di Tensione [%] | | 0 | 0 | 0 | 0 | 0,65 | 0,33 | |

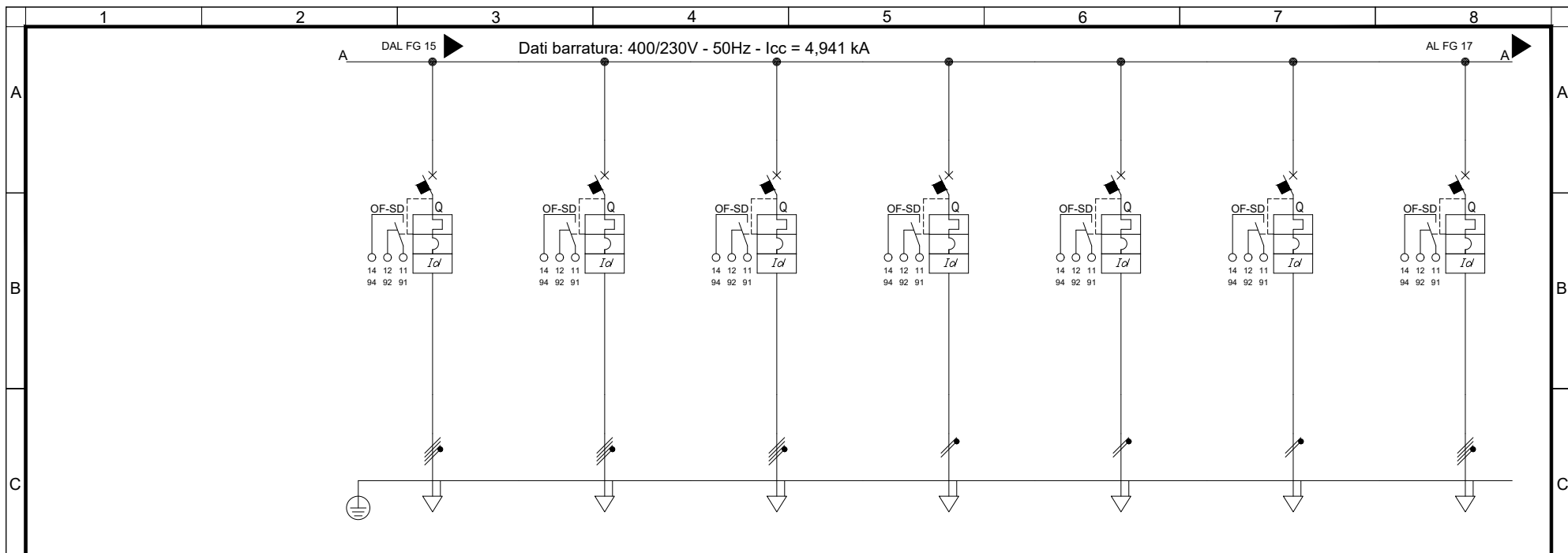
| | | | | | |
|-----|-----------|---------------------|-------------|-----------|------------|
| A | DIC. 2019 | PROGETTO DEFINITIVO | G. Drisaldi | G. Laganà | A. Barreca |
| REV | DATA | DESCRIZIONE | DISEGNATO | CONTROL. | APPROVATO |



COMMITTENTE
Schema Elettrico Unifilare BT
 PM San Cataldo
 PP/ACC/E3

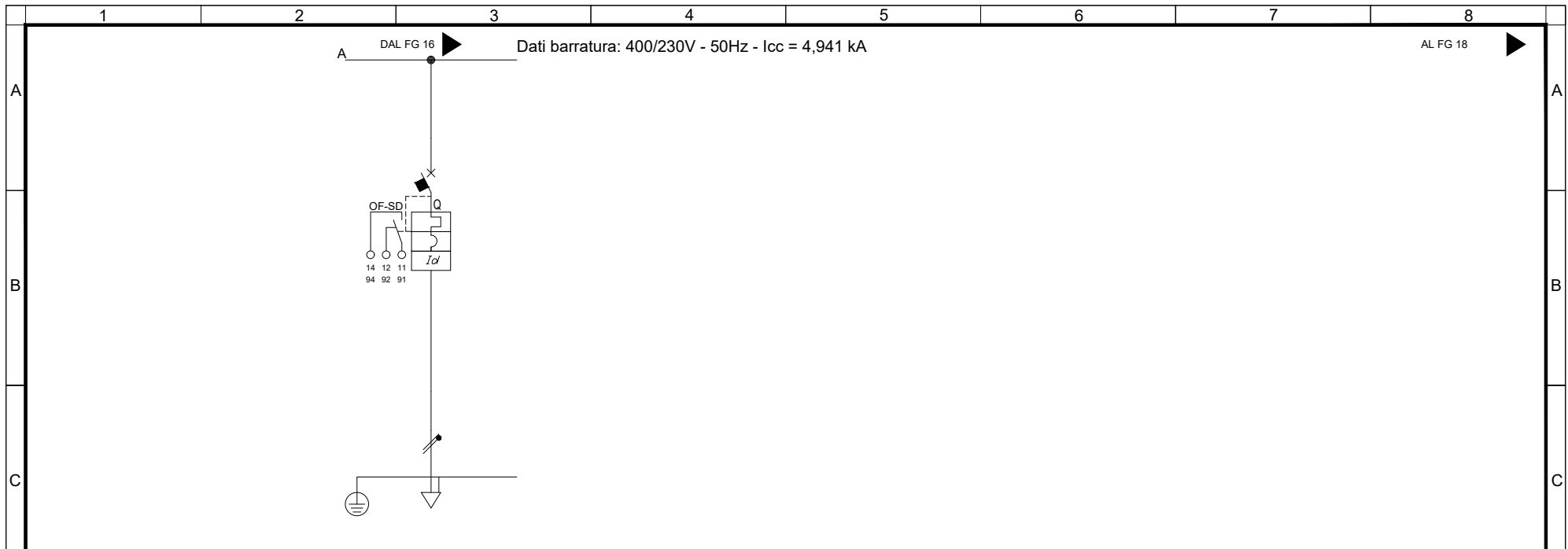
TITOLO
QGUT-N

QUADRO
 FILE
 RS3T30D67DXLF0202001A.dwg
 FOGLIO 1 SEGUE 17 18
 COMMESSA LOTTOFASE ENTE DOC. OPERA/DISCIPLINA Progr. REV.
RS3T 30 D 67 DX LF0202 001 A



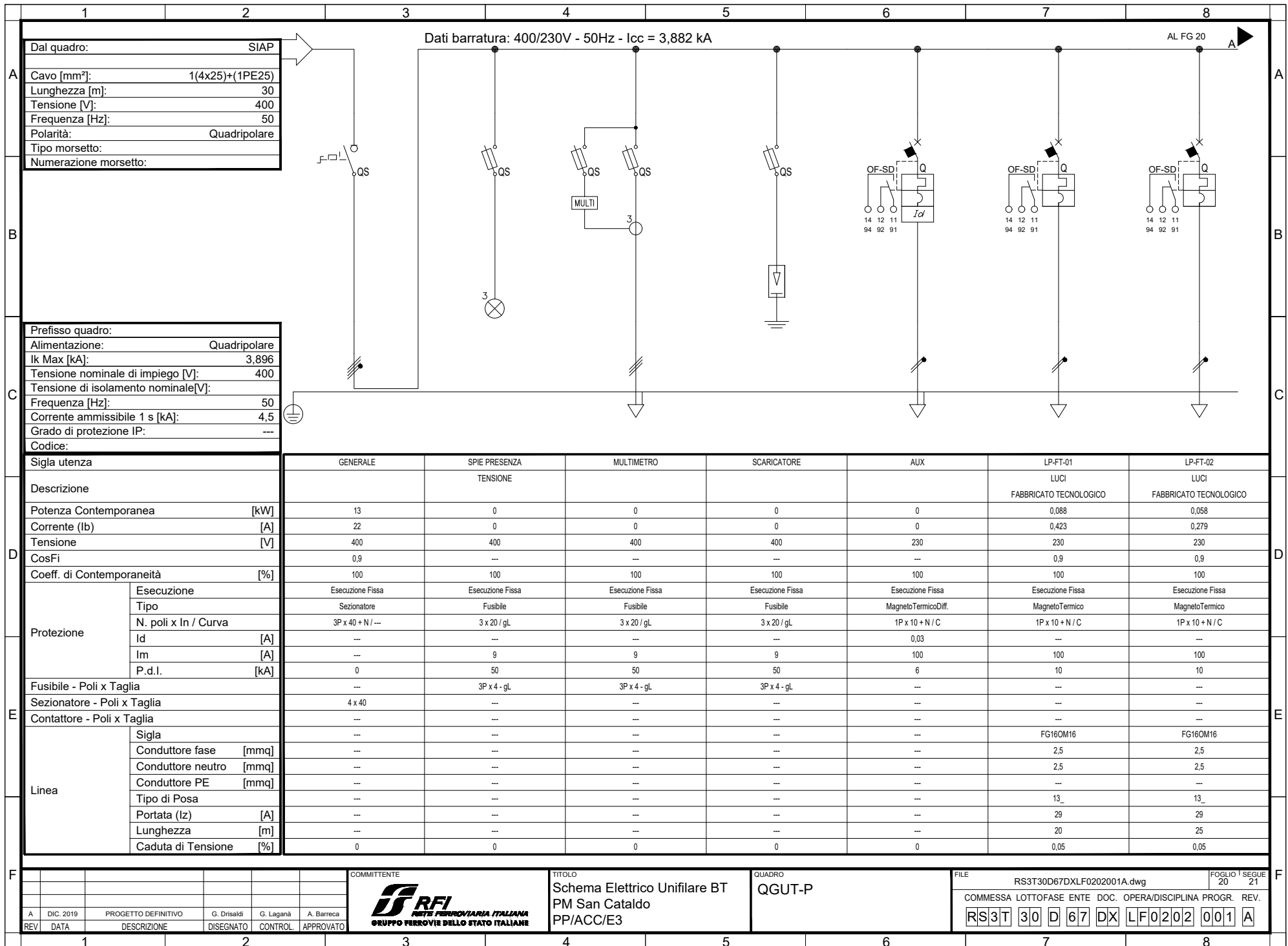
| Sigla utenza | FM-FT-03 | FM-FT-04 | FM-FT-05 | FM-FV-01 | FM-FV-02 | FM-FV-03 | DISPONIBILE |
|-------------------------------|------------------------------|------------------------------|------------------------------|------------------------------|------------------------------|------------------------------|----------------------|
| Descrizione | FM FABBRICATO TECNOLOGICO | FM FABBRICATO TECNOLOGICO | FM FABBRICATO TECNOLOGICO | FM FABBRICATO VIAGGIATORI | FM FABBRICATO VIAGGIATORI | FM FABBRICATO VIAGGIATORI | |
| Potenza Contemporanea [kW] | 3,3 | 2,78 | 2,26 | 1,04 | 0,78 | 0,52 | 0 |
| Corrente (Ib) [A] | 5,292 | 4,458 | 3,624 | 5,004 | 3,753 | 2,502 | 0 |
| Tensione [V] | 400 | 400 | 400 | 230 | 230 | 230 | 400 |
| CosFi | 0,9 | 0,9 | 0,9 | 0,9 | 0,9 | 0,9 | --- |
| Coeff. di Contemporaneità [%] | 100 | 100 | 100 | 100 | 100 | 100 | 100 |
| Protezione | Esecuzione | Esecuzione Fissa | Esecuzione Fissa | Esecuzione Fissa | Esecuzione Fissa | Esecuzione Fissa | Esecuzione Fissa |
| | Tipo | Magneto TermicoDiff. | Magneto TermicoDiff. | Magneto TermicoDiff. | Magneto TermicoDiff. | Magneto TermicoDiff. | Magneto TermicoDiff. |
| | N. poli x In / Curva | 3P x 16 + N / C | 3P x 16 + N / C | 3P x 16 + N / C | 1P x 16 + N / C | 1P x 16 + N / C | 1P x 16 + N / C |
| | Id [A] | 0,3 | 0,3 | 0,3 | 0,3 | 0,3 | 0,3 |
| | Im [A] | 160 | 160 | 160 | 160 | 160 | 160 |
| P.d.I. [kA] | 10 | 10 | 10 | 10 | 10 | 10 | 10 |
| Fusibile - Poli x Taglia | --- | --- | --- | --- | --- | --- | --- |
| Sezionatore - Poli x Taglia | --- | --- | --- | --- | --- | --- | --- |
| Contattore - Poli x Taglia | --- | --- | --- | --- | --- | --- | --- |
| Linea | Sigla | FG160M16 | FG160M16 | FG160M16 | FG160M16 | FG160M16 | --- |
| | Conduttore fase [mmq] | 2,5 | 2,5 | 2,5 | 2,5 | 2,5 | --- |
| | Conduttore neutro [mmq] | 2,5 | 2,5 | 2,5 | 2,5 | 2,5 | --- |
| | Conduttore PE [mmq] | 2,5 | 2,5 | 2,5 | 2,5 | 2,5 | --- |
| | Tipo di Posa | 13_ | 13_ | 13_ | 13_ | 13_ | --- |
| | Portata (Iz) [A] | 26 | 26 | 26 | 29 | 29 | --- |
| | Lunghezza [m] | 35 | 40 | 45 | 30 | 50 | --- |
| Caduta di Tensione [%] | 0,61 | 0,58 | 0,53 | 0,98 | 1,22 | 0,65 | |

| | | | | | | | | | | | |
|---|--|--|--|--|--|---|--|--|---------------------------|--|--|
| COMMITTENTE | | | TITOLO | | | QUADRO | | | FILE | | |
| | | | Schema Elettrico Unifilare BT PM San Cataldo PP/ACC/E3 | | | QGUT-N | | | RS3T30D67DXLF0202001A.dwg | | |
| A DIC. 2019 PROGETTO DEFINITIVO G. Drisaldi G. Laganà A. Barreca REV DATA DESCRIZIONE DISEGNATO CONTROL. APPROVATO | | | RS3T 30 D 67 DX L F 0 2 0 2 0 0 1 A | | | COMMESSA LOTTOfASE ENTE DOC. OPERA/DISCIPLINA Progr. REV. | | | FOGLIO 1 SEGUE 18 19 | | |



| | | | | | | | |
|-----------------------------|----------------------|---------------------|------|--|--|--|--|
| Sigla utenza | | DISPONIBILE | | | | | |
| Descrizione | | | | | | | |
| Potenza Contemporanea | [kW] | 0 | | | | | |
| Corrente (Ib) | [A] | 0 | | | | | |
| Tensione | [V] | 230 | | | | | |
| CosFi | | --- | | | | | |
| Coeff. di Contemporaneità | [%] | 100 | | | | | |
| Protezione | Esecuzione | Esecuzione Fissa | | | | | |
| | Tipo | MagnetotermicoDiff. | | | | | |
| | N. poli x In / Curva | 1P x 10 + N / C | | | | | |
| | I _d | [A] | 0,03 | | | | |
| | I _m | [A] | 100 | | | | |
| P.d.I. | [kA] | 10 | | | | | |
| Fusibile - Poli x Taglia | | --- | | | | | |
| Sezionatore - Poli x Taglia | | --- | | | | | |
| Contattore - Poli x Taglia | | --- | | | | | |
| Linea | Sigla | --- | | | | | |
| | Conduttore fase | [mmq] | --- | | | | |
| | Conduttore neutro | [mmq] | --- | | | | |
| | Conduttore PE | [mmq] | --- | | | | |
| | Tipo di Posa | | --- | | | | |
| | Portata (Iz) | [A] | --- | | | | |
| | Lunghezza | [m] | --- | | | | |
| Caduta di Tensione | [%] | 0 | | | | | |

| | | | | | | | | | |
|-------------|-----------|--|-------------|-----------|------------|---|--|----------------|--|
| COMMITTENTE | | TITOLO | | QUADRO | | FILE | | FOGLIO 1 SEGUE | |
| | | Schema Elettrico Unifilare BT PM San Cataldo PP/ACC/E3 | | QGUT-N | | RS3T30D67DXLF0202001A.dwg | | 19 20 | |
| A | DIC. 2019 | PROGETTO DEFINITIVO | G. Drisaldi | G. Lagana | A. Barreca | COMMESSA LOTTOFASE ENTE DOC. OPERA/DISCIPLINA Progr. REV. | | | |
| REV | DATA | DESCRIZIONE | DISEGNATO | CONTROL. | APPROVATO | RS3T 30 D 67 DX LF0202 001 A | | | |



| | |
|-----------------------|-----------------|
| Dal quadro: | SIAP |
| Cavo [mm²]: | 1(4x25)+(1PE25) |
| Lunghezza [m]: | 30 |
| Tensione [V]: | 400 |
| Frequenza [Hz]: | 50 |
| Polarità: | Quadripolare |
| Tipo morsetto: | |
| Numerazione morsetto: | |

| | |
|-------------------------------------|--------------|
| Prefisso quadro: | |
| Alimentazione: | Quadripolare |
| I _k Max [kA]: | 3,896 |
| Tensione nominale di impiego [V]: | 400 |
| Tensione di isolamento nominale[V]: | |
| Frequenza [Hz]: | 50 |
| Corrente ammissibile 1 s [kA]: | 4,5 |
| Grado di protezione IP: | --- |
| Codice: | |

| Sigla utenza | | GENERALE | SPIE PRESENZA | MULTIMETRO | SCARICATORE | AUX | LP-FT-01 | LP-FT-02 |
|--------------------------------|-------------------------------|-------------------|------------------|------------------|------------------|---------------------|------------------------|------------------------|
| Descrizione | | | TENSIONE | | | | LUCI | LUCI |
| Potenza Contemporanea [kW] | | 13 | 0 | 0 | 0 | 0 | FABBRICATO TECNOLOGICO | FABBRICATO TECNOLOGICO |
| Corrente (I _b) [A] | | 22 | 0 | 0 | 0 | 0 | 0,088 | 0,058 |
| Tensione [V] | | 400 | 400 | 400 | 400 | 230 | 230 | 230 |
| CosFi | | 0,9 | --- | --- | --- | --- | 0,9 | 0,9 |
| Coeff. di Contemporaneità [%] | | 100 | 100 | 100 | 100 | 100 | 100 | 100 |
| Protezione | Esecuzione | Esecuzione Fissa | Esecuzione Fissa | Esecuzione Fissa | Esecuzione Fissa | Esecuzione Fissa | Esecuzione Fissa | Esecuzione Fissa |
| | Tipo | Sezionatore | Fusibile | Fusibile | Fusibile | MagnetoTermicoDiff. | MagnetoTermico | MagnetoTermico |
| | N. poli x In / Curva | 3P x 40 + N / --- | 3 x 20 / gL | 3 x 20 / gL | 3 x 20 / gL | 1P x 10 + N / C | 1P x 10 + N / C | 1P x 10 + N / C |
| | I _d [A] | --- | --- | --- | --- | 0,03 | --- | --- |
| Fusibile - Poli x Taglia | | --- | 3P x 4 - gL | 3P x 4 - gL | 3P x 4 - gL | --- | --- | --- |
| Sezionatore - Poli x Taglia | | 4 x 40 | --- | --- | --- | --- | --- | --- |
| Contattore - Poli x Taglia | | --- | --- | --- | --- | --- | --- | --- |
| Linea | Sigla | --- | --- | --- | --- | --- | FG16OM16 | FG16OM16 |
| | Conduttore fase [mmq] | --- | --- | --- | --- | --- | 2,5 | 2,5 |
| | Conduttore neutro [mmq] | --- | --- | --- | --- | --- | 2,5 | 2,5 |
| | Conduttore PE [mmq] | --- | --- | --- | --- | --- | --- | --- |
| | Tipo di Posa | --- | --- | --- | --- | --- | 13_ | 13_ |
| | Portata (I _z) [A] | --- | --- | --- | --- | --- | 29 | 29 |
| | Lunghezza [m] | --- | --- | --- | --- | --- | 20 | 25 |
| Caduta di Tensione [%] | | 0 | 0 | 0 | 0 | 0,05 | 0,05 | |

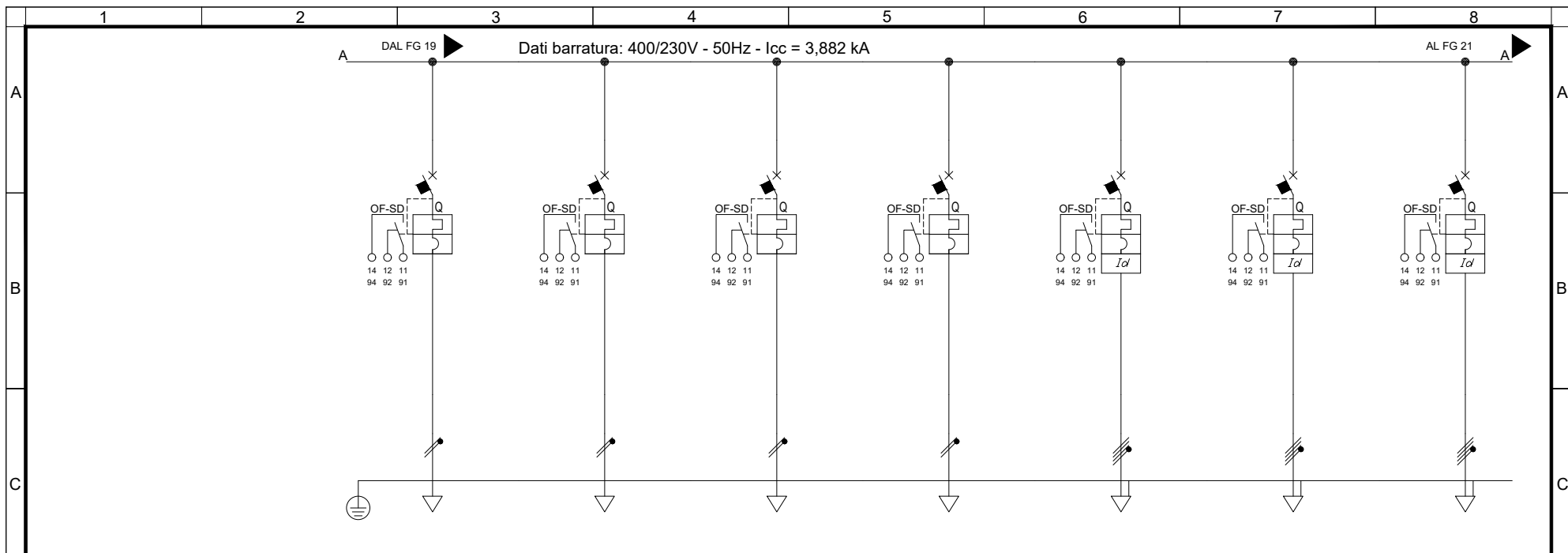
| | | | | | |
|-----|-----------|---------------------|-------------|-----------|------------|
| A | DIC. 2019 | PROGETTO DEFINITIVO | G. Drisaldi | G. Laganà | A. Barreca |
| REV | DATA | DESCRIZIONE | DISEGNATO | CONTROL. | APPROVATO |



COMMITTENTE
**Schema Elettrico Unifilare BT
PM San Cataldo
PP/ACC/E3**

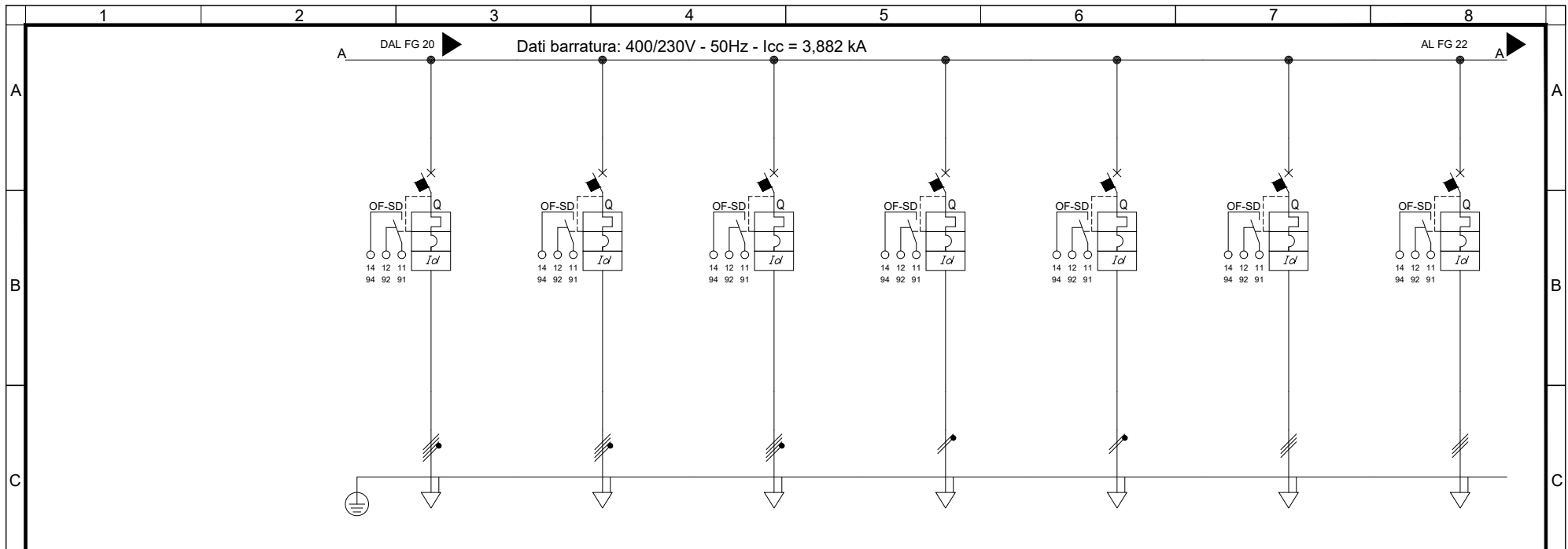
TITOLO
**QUADRO
QGUT-P**

| | | | | | | | | | | | |
|---|--------------------------------------|----------|----------|------|--------|-----|----|----|--------|-----|---|
| FILE | RS3T30D67DXLF0202001A.dwg | FOGLIO 1 | SEGUE 21 | | | | | | | | |
| COMMESSA | LOTTOFASE ENTE DOC. OPERA/DISCIPLINA | PROGR. | REV. | | | | | | | | |
| <table border="1"> <tr> <td>RS3T</td> <td>30</td> <td>D</td> <td>67</td> <td>DX</td> <td>LF0202</td> <td>001</td> <td>A</td> </tr> </table> | | | | RS3T | 30 | D | 67 | DX | LF0202 | 001 | A |
| RS3T | 30 | D | 67 | DX | LF0202 | 001 | A | | | | |



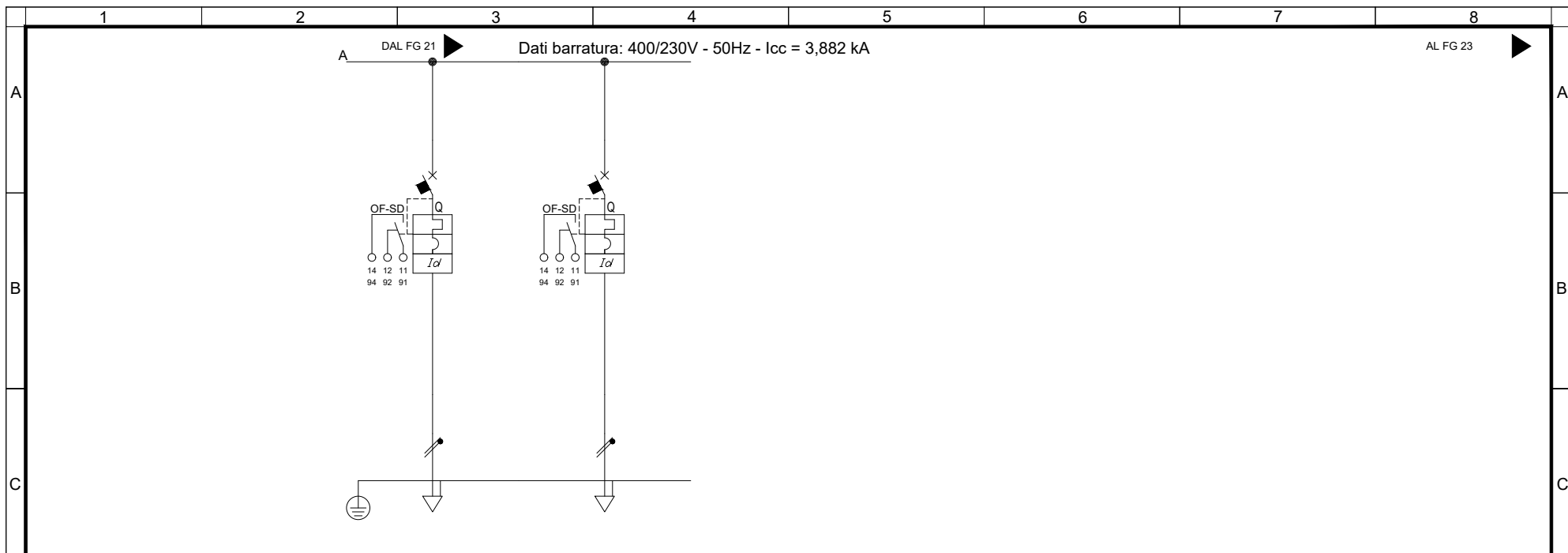
| Sigla utenza | | LP-FT-03 | LP-FT-04 | LP-FT-05 | LP-FT-06 | CDZ-1 | CDZ-1 | CDZ-3 | |
|-----------------------------|----------------------|--------------------------------|--------------------------------|--------------------------------|--------------------------------|---------------------|-------------------------|---------------------|-----|
| Descrizione | | LUCI FABBRICATO TECNOLOGICO | LUCI FABBRICATO TECNOLOGICO | LUCI FABBRICATO TECNOLOGICO | LUCI FABBRICATO TECNOLOGICO | LOCALE TLC | LOCALE TLC (RISERVA) | LOCALE IS | |
| Potenza Contemporanea | [kW] | 0,174 | 0,116 | 0,116 | 0,174 | 2,5 | 2,5 | 3,5 | |
| Corrente (Ib) | [A] | 0,837 | 0,558 | 0,558 | 0,837 | 4,009 | 4,009 | 5,613 | |
| Tensione | [V] | 230 | 230 | 230 | 230 | 400 | 400 | 400 | |
| CosFi | | 0,9 | 0,9 | 0,9 | 0,9 | 0,9 | 0,9 | 0,9 | |
| Coef. di Contemporaneità | [%] | 100 | 100 | 100 | 100 | 100 | 0 | 100 | |
| Protezione | Esecuzione | Esecuzione Fissa | Esecuzione Fissa | Esecuzione Fissa | Esecuzione Fissa | Esecuzione Fissa | Esecuzione Fissa | Esecuzione Fissa | |
| | Tipo | MagnetoTermico | MagnetoTermico | MagnetoTermico | MagnetoTermico | MagnetoTermicoDiff. | MagnetoTermicoDiff. | MagnetoTermicoDiff. | |
| | N. poli x In / Curva | 1P x 10 + N / C | 1P x 10 + N / C | 1P x 10 + N / C | 1P x 10 + N / C | 3P x 16 + N / C | 3P x 16 + N / C | 3P x 16 + N / C | |
| | Id | [A] | --- | --- | --- | --- | 0,3 | 0,3 | 0,3 |
| | Im | [A] | 100 | 100 | 100 | 100 | 160 | 160 | 160 |
| P.d.I. | [kA] | 10 | 10 | 10 | 10 | 10 | 10 | 10 | |
| Fusibile - Poli x Taglia | | --- | --- | --- | --- | --- | --- | --- | |
| Sezionatore - Poli x Taglia | | --- | --- | --- | --- | --- | --- | --- | |
| Contattore - Poli x Taglia | | --- | --- | --- | --- | --- | --- | --- | |
| Linea | Sigla | FG160M16 | FG160M16 | FG160M16 | FG160M16 | FG160M16 | FG160M16 | FG160M16 | |
| | Conduttore fase | [mmq] | 2,5 | 2,5 | 2,5 | 2,5 | 2,5 | 2,5 | |
| | Conduttore neutro | [mmq] | 2,5 | 2,5 | 2,5 | 2,5 | 2,5 | 2,5 | |
| | Conduttore PE | [mmq] | --- | --- | --- | --- | 2,5 | 2,5 | |
| | Tipo di Posa | | 13_ | 13_ | 13_ | 13_ | 13_ | 13_ | |
| | Portata (Iz) | [A] | 29 | 29 | 29 | 29 | 26 | 26 | 26 |
| | Lunghezza | [m] | 35 | 40 | 45 | 40 | 20 | 20 | 20 |
| Caduta di Tensione | [%] | 0,19 | 0,14 | 0,16 | 0,22 | 0,26 | 0,26 | 0,37 | |

| | | | | | | | | | | | | | | | | | | |
|-------------|-----------|---------------------|-------------|-----------|---|---|---------------|--|---------------------------|--|------|----|---|----|----|--------|-----|---|
| COMMITTENTE | | | | | TITOLO | | QUADRO | | FILE | | | | | | | | | |
| | | | | | Schema Elettrico Unifilare BT PM San Cataldo PP/ACC/E3 | | QGUT-P | | RS3T30D67DXLF0202001A.dwg | | | | | | | | | |
| | | | | | | | | | FOGLIO 1 SEGUE 21 22 | | | | | | | | | |
| A | DIC. 2019 | PROGETTO DEFINITIVO | G. Drisaldi | G. Laganà | A. Barreca | COMMESSA LOTTOFASE ENTE DOC. OPERA/DISCIPLINA Progr. REV. | | | | | | | | | | | | |
| REV | DATA | DESCRIZIONE | DISEGNATO | CONTROL. | APPROVATO | <table border="1"> <tr> <td>RS3T</td> <td>30</td> <td>D</td> <td>67</td> <td>DX</td> <td>LF0202</td> <td>001</td> <td>A</td> </tr> </table> | | | | | RS3T | 30 | D | 67 | DX | LF0202 | 001 | A |
| RS3T | 30 | D | 67 | DX | LF0202 | 001 | A | | | | | | | | | | | |



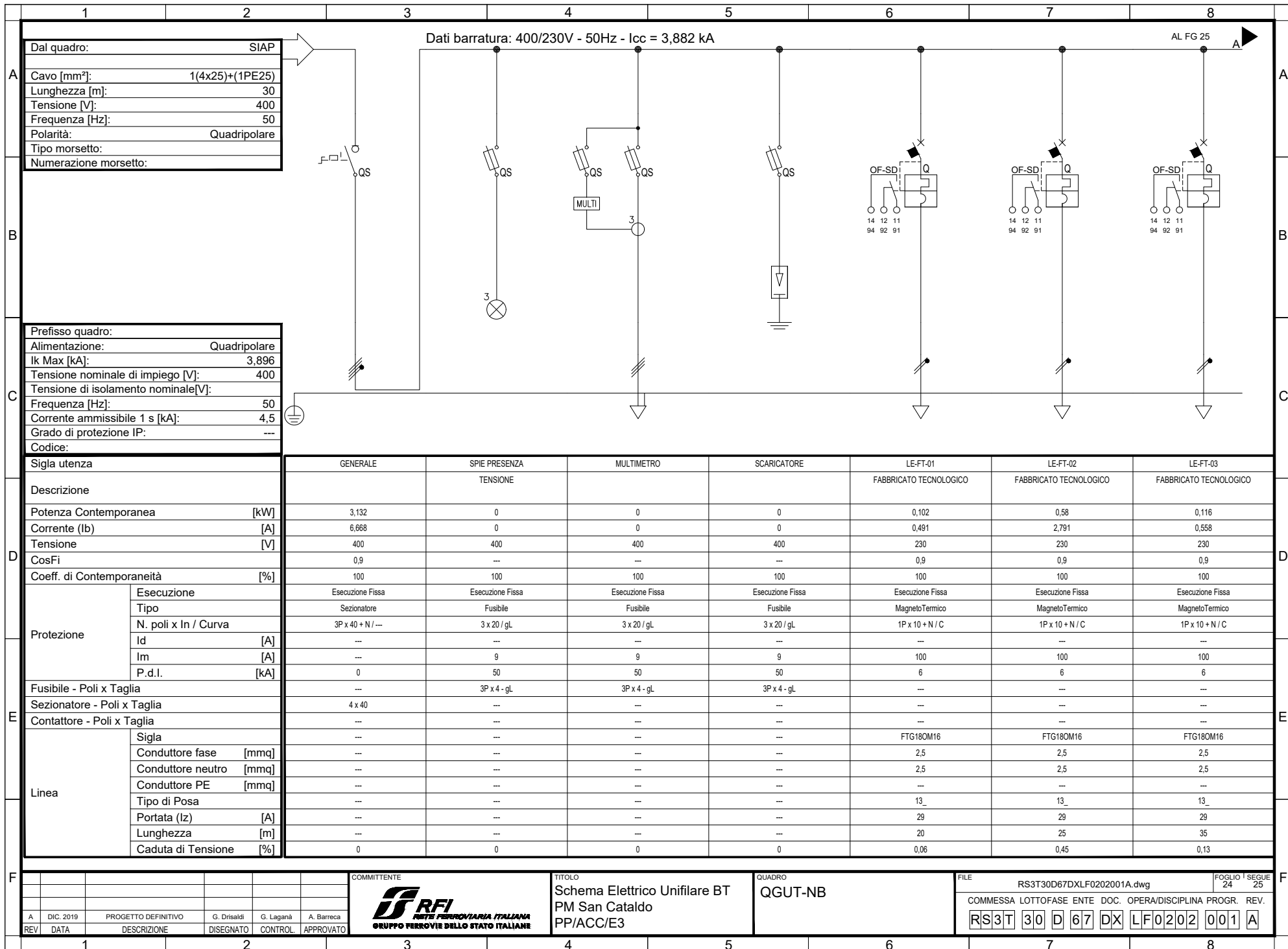
| Sigla utenza | | CDZ-4 | CDZ-5 | CDZ-6 | ESTRATTORE | ESTRATTORE | DISPONIBILE | DISPONIBILE | |
|-----------------------------|----------------------|----------------------|----------------------|-----------------------------|----------------------|----------------------|----------------------|----------------------|-----|
| Descrizione | | LOCALE IS (RISERVA) | LOCALE CENTRALINA | LOCALE CENTRALINA (RISERVA) | LOCALE MT | LOCALE MT (RISERVA) | | | |
| Potenza Contemporanea | [kW] | 3,5 | 4,5 | 4,5 | 1 | 1 | 0 | 0 | |
| Corrente (Ib) | [A] | 5,813 | 7,217 | 7,217 | 4,811 | 4,811 | 0 | 0 | |
| Tensione | [V] | 400 | 400 | 400 | 230 | 230 | 400 | 400 | |
| CosFi | | 0,9 | 0,9 | 0,9 | 0,9 | 0,9 | --- | --- | |
| Coeff. di Contemporaneità | [%] | 0 | 100 | 0 | 100 | 100 | 100 | 100 | |
| Protezione | Esecuzione | Esecuzione Fissa | Esecuzione Fissa | Esecuzione Fissa | Esecuzione Fissa | Esecuzione Fissa | Esecuzione Fissa | Esecuzione Fissa | |
| | Tipo | Magneto TermicoDiff. | Magneto TermicoDiff. | Magneto TermicoDiff. | Magneto TermicoDiff. | Magneto TermicoDiff. | Magneto TermicoDiff. | Magneto TermicoDiff. | |
| | N. poli x In / Curva | 4 x 16 / C | 3P x 16 + N / C | 4 x 16 / C | 2 x 16 / D | 2 x 16 / D | 4 x 16 / D | 4 x 16 / D | |
| | I _d | 0,3 | 0,3 | 0,3 | 0,3 | 0,3 | 0,3 | 0,3 | |
| | I _m | 160 | 160 | 160 | 224 | 224 | 224 | 224 | |
| P.d.l. | [kA] | 15 | 10 | 15 | 20 | 20 | 10 | 10 | |
| Fusibile - Poli x Taglia | | --- | --- | --- | --- | --- | --- | --- | |
| Sezionatore - Poli x Taglia | | --- | --- | --- | --- | --- | --- | --- | |
| Contattore - Poli x Taglia | | --- | --- | --- | --- | --- | --- | --- | |
| Linea | Sigla | FG160M16 | FG160M16 | FG160M16 | FG160M16 | FG160M16 | --- | --- | |
| | Conduttore fase | [mmq] | 2,5 | 2,5 | 2,5 | 2,5 | --- | --- | |
| | Conduttore neutro | [mmq] | 2,5 | 2,5 | 2,5 | 2,5 | --- | --- | |
| | Conduttore PE | [mmq] | 2,5 | 2,5 | 2,5 | 2,5 | --- | --- | |
| | Tipo di Posa | | 13_ | 13_ | 13_ | 13_ | 13_ | --- | --- |
| | Portata (Iz) | [A] | 26 | 26 | 26 | 29 | 29 | --- | --- |
| | Lunghezza | [m] | 20 | 20 | 20 | 20 | 20 | --- | --- |
| | Caduta di Tensione | [%] | 0,37 | 0,48 | 0,48 | 0,63 | 0,63 | 0 | 0 |

| | | | | | | | | | | | | |
|-------------|-----------|---------------------|-------------|-----------|---|---|---------------|--|---------------------------|--|----------------|--|
| COMMITTENTE | | | | | TITOLO | | QUADRO | | FILE | | FOGLIO 1 SEGUE | |
| | | | | | Schema Elettrico Unifilare BT PM San Cataldo PP/ACC/E3 | | QGUT-P | | RS3T30D67DXLF0202001A.dwg | | 22 23 | |
| | | | | | | | | | | | | |
| A | DIC. 2019 | PROGETTO DEFINITIVO | G. Drisaldi | G. Laganà | A. Barreca | <div style="border: 1px solid black; padding: 2px; display: flex; gap: 5px;"> RS3T 30 D 67 DX LF0202 001 A </div> | | | | | | |
| REV | DATA | DESCRIZIONE | DISEGNATO | CONTROL. | APPROVATO | | | | | | | |



| | | | | | | | | |
|-----------------------------|----------------------|----------------------|----------------------|-----|--|--|--|--|
| Sigla utenza | | DISPONIBILE | DISPONIBILE | | | | | |
| Descrizione | | | | | | | | |
| Potenza Contemporanea | [kW] | 0 | 0 | | | | | |
| Corrente (Ib) | [A] | 0 | 0 | | | | | |
| Tensione | [V] | 230 | 230 | | | | | |
| CosFi | | --- | --- | | | | | |
| Coeff. di Contemporaneità | [%] | 0 | 0 | | | | | |
| Protezione | Esecuzione | Esecuzione Fissa | Esecuzione Fissa | | | | | |
| | Tipo | Magneto TermicoDiff. | Magneto TermicoDiff. | | | | | |
| | N. poli x In / Curva | 2 x 16 / D | 2 x 16 / D | | | | | |
| | Id | 0,3 | 0,3 | | | | | |
| | Im | 224 | 224 | | | | | |
| | P.d.l. | 20 | 20 | | | | | |
| Fusibile - Poli x Taglia | | --- | --- | | | | | |
| Sezionatore - Poli x Taglia | | --- | --- | | | | | |
| Contattore - Poli x Taglia | | --- | --- | | | | | |
| Linea | Sigla | --- | --- | | | | | |
| | Conduttore fase | [mmq] | --- | | | | | |
| | Conduttore neutro | [mmq] | --- | | | | | |
| | Conduttore PE | [mmq] | --- | | | | | |
| | Tipo di Posa | | --- | | | | | |
| | Portata (Iz) | [A] | --- | --- | | | | |
| | Lunghezza | [m] | --- | --- | | | | |
| Caduta di Tensione | [%] | 0 | 0 | | | | | |

| | | | | | | | | | | | | | | | | | | | |
|-------------|-----------|---------------------|-------------|-----------|--|---|--------|--|---------------------------|--|----------------|------|---|---|----|----|--------|-----|---|
| COMMITTENTE | | | | | TITOLO | | QUADRO | | FILE | | FOGLIO 1 SEGUE | | | | | | | | |
| | | | | | Schema Elettrico Unifilare BT PM San Cataldo PP/ACC/E3 | | QGUT-P | | RS3T30D67DXLF0202001A.dwg | | 23 24 | | | | | | | | |
| | | | | | | | | | | | | | COMMESSA LOTTOFASE ENTE DOC. OPERA/DISCIPLINA Progr. REV. | | | | | | |
| A | DIC. 2019 | PROGETTO DEFINITIVO | G. Drisaldi | G. Laganà | A. Barreca | <table border="1"> <tr> <td>RS3T</td> <td>30</td> <td>D</td> <td>67</td> <td>DX</td> <td>LF0202</td> <td>001</td> <td>A</td> </tr> </table> | | | | | | RS3T | 30 | D | 67 | DX | LF0202 | 001 | A |
| RS3T | 30 | D | 67 | DX | LF0202 | 001 | A | | | | | | | | | | | | |
| REV | DATA | DESCRIZIONE | DISEGNATO | CONTROL. | APPROVATO | | | | | | | | | | | | | | |



| | |
|-----------------------|-----------------|
| Dal quadro: | SIAP |
| Cavo [mm²]: | 1(4x25)+(1PE25) |
| Lunghezza [m]: | 30 |
| Tensione [V]: | 400 |
| Frequenza [Hz]: | 50 |
| Polarità: | Quadripolare |
| Tipo morsetto: | |
| Numerazione morsetto: | |

| | |
|-------------------------------------|--------------|
| Prefisso quadro: | |
| Alimentazione: | Quadripolare |
| I _k Max [kA]: | 3,896 |
| Tensione nominale di impiego [V]: | 400 |
| Tensione di isolamento nominale[V]: | |
| Frequenza [Hz]: | 50 |
| Corrente ammissibile 1 s [kA]: | 4,5 |
| Grado di protezione IP: | --- |
| Codice: | |

| Sigla utenza | | GENERALE | SPIE PRESENZA | MULTIMETRO | SCARICATORE | LE-FT-01 | LE-FT-02 | LE-FT-03 | |
|-----------------------------|---------------------------|-------------------|------------------|------------------|------------------|------------------------|------------------------|------------------------|-----|
| Descrizione | | | TENSIONE | | | FABBRICATO TECNOLOGICO | FABBRICATO TECNOLOGICO | FABBRICATO TECNOLOGICO | |
| Potenza Contemporanea | [kW] | 3,132 | 0 | 0 | 0 | 0,102 | 0,58 | 0,116 | |
| Corrente (I _b) | [A] | 6,668 | 0 | 0 | 0 | 0,491 | 2,791 | 0,558 | |
| Tensione | [V] | 400 | 400 | 400 | 400 | 230 | 230 | 230 | |
| CosFi | | 0,9 | --- | --- | --- | 0,9 | 0,9 | 0,9 | |
| Coef. di Contemporaneità | [%] | 100 | 100 | 100 | 100 | 100 | 100 | 100 | |
| Protezione | Esecuzione | Esecuzione Fissa | Esecuzione Fissa | Esecuzione Fissa | Esecuzione Fissa | Esecuzione Fissa | Esecuzione Fissa | Esecuzione Fissa | |
| | Tipo | Sezionatore | Fusibile | Fusibile | Fusibile | MagnetoTermico | MagnetoTermico | MagnetoTermico | |
| | N. poli x In / Curva | 3P x 40 + N / --- | 3 x 20 / gL | 3 x 20 / gL | 3 x 20 / gL | 1P x 10 + N / C | 1P x 10 + N / C | 1P x 10 + N / C | |
| | I _d | [A] | --- | --- | --- | --- | --- | --- | |
| | I _m | [A] | --- | 9 | 9 | 9 | 100 | 100 | 100 |
| P.d.l. | [kA] | 0 | 50 | 50 | 50 | 6 | 6 | 6 | |
| Fusibile - Poli x Taglia | | --- | 3P x 4 - gL | 3P x 4 - gL | 3P x 4 - gL | --- | --- | --- | |
| Sezionatore - Poli x Taglia | | 4 x 40 | --- | --- | --- | --- | --- | --- | |
| Contattore - Poli x Taglia | | --- | --- | --- | --- | --- | --- | --- | |
| Linea | Sigla | --- | --- | --- | --- | FTG180M16 | FTG180M16 | FTG180M16 | |
| | Conduttore fase [mmq] | --- | --- | --- | --- | 2,5 | 2,5 | 2,5 | |
| | Conduttore neutro [mmq] | --- | --- | --- | --- | 2,5 | 2,5 | 2,5 | |
| | Conduttore PE [mmq] | --- | --- | --- | --- | --- | --- | --- | |
| | Tipo di Posa | --- | --- | --- | --- | 13_ | 13_ | 13_ | |
| | Portata (I _z) | [A] | --- | --- | --- | --- | 29 | 29 | 29 |
| | Lunghezza | [m] | --- | --- | --- | --- | 20 | 25 | 35 |
| Caduta di Tensione | [%] | 0 | 0 | 0 | 0 | 0,06 | 0,45 | 0,13 | |

| | | | | | |
|-----|-----------|---------------------|-------------|-----------|------------|
| A | DIC. 2019 | PROGETTO DEFINITIVO | G. Drisaldi | G. Laganà | A. Barreca |
| REV | DATA | DESCRIZIONE | DISEGNATO | CONTROL. | APPROVATO |



COMMITTENTE
Schema Elettrico Unifilare BT
 PM San Cataldo
 PP/ACC/E3

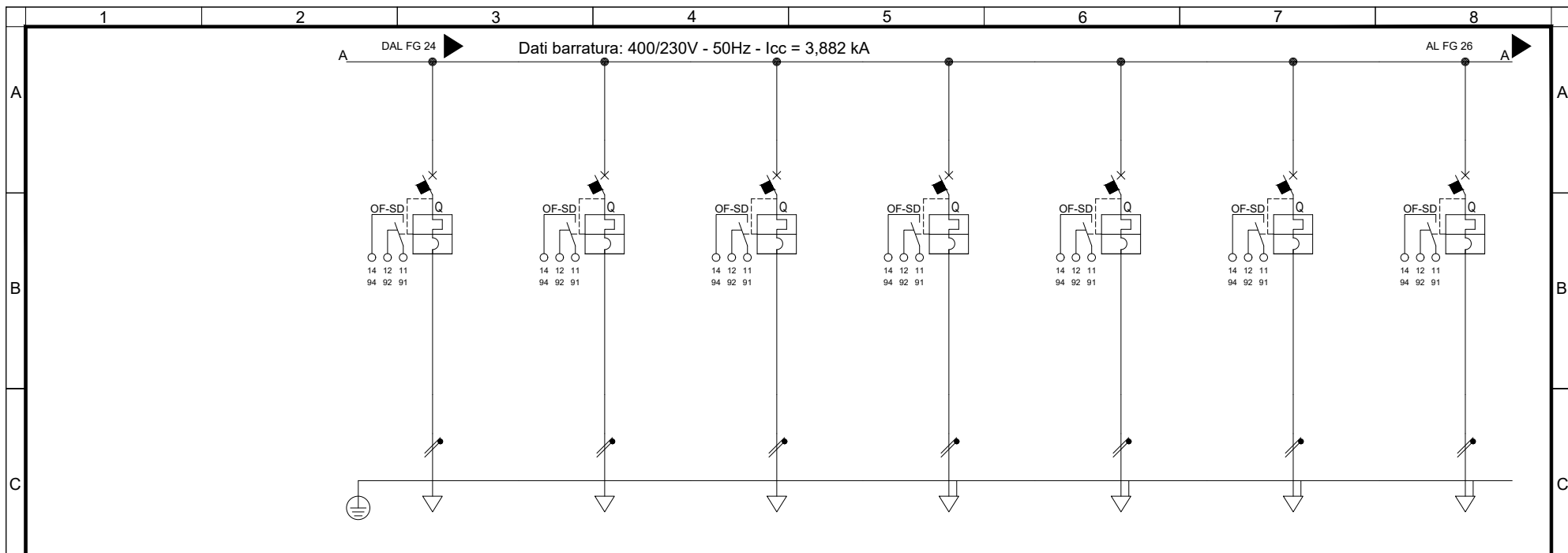
TITOLO
Schema Elettrico Unifilare BT
 PM San Cataldo
 PP/ACC/E3

QUADRO
QGUT-NB

FILE
 RS3T30D67DXLF0202001A.dwg

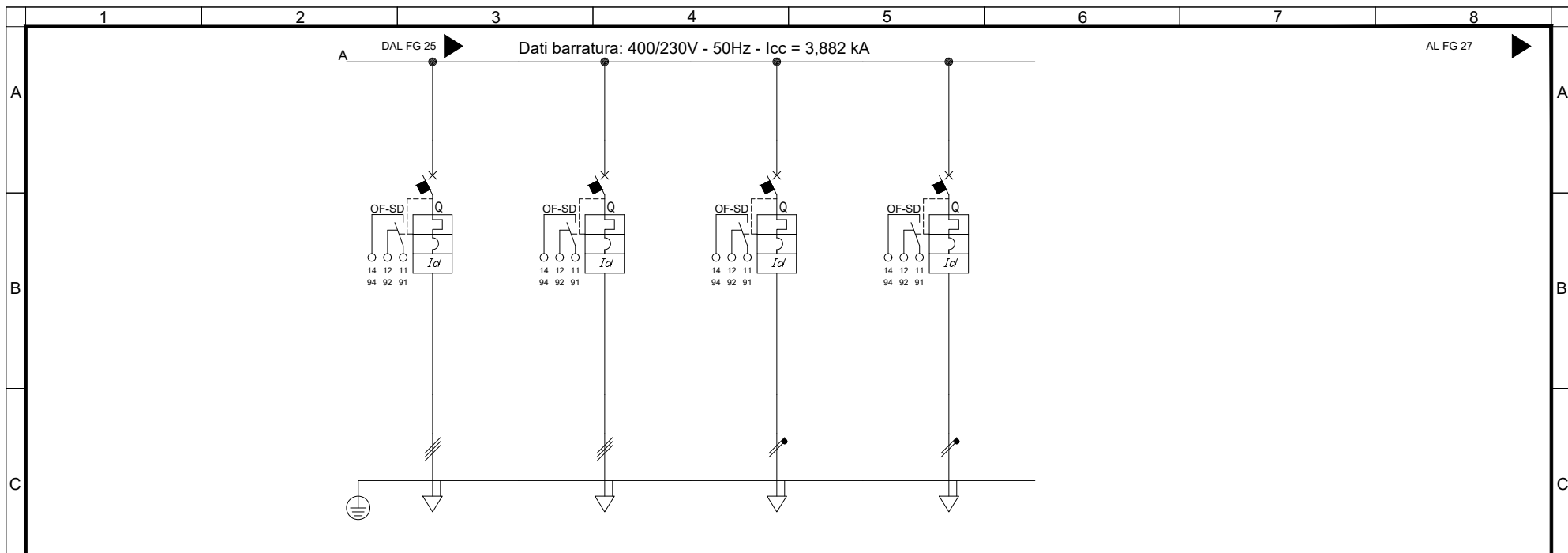
FOGLIO 1 SEGUE 24 25

COMMESSA LOTTOFASE ENTE DOC. OPERA/DISCIPLINA Progr. REV.
RS3T 30 D 67 DX LF0202 001 A



| Sigla utenza | | LE-FT-04 | LE-FT-05 | LP-BA-02 | CENTRALINA | CENTRALINA | CENTRALINA | AUX QUADRO BT |
|-----------------------------|----------------------|------------------------|------------------------|--------------------------------|---------------------|------------------|-------------------|------------------|
| Descrizione | | FABBRICATO TECNOLOGICO | FABBRICATO TECNOLOGICO | LUCI FABBRICATO VIAGGIATORI | RILEVAZIONE INCENDI | TVCC | CONTROLLO ACCESSI | |
| Potenza Contemporanea | [kW] | 0,058 | 0,072 | 0,504 | 0,5 | 0,5 | 0,5 | 0,2 |
| Corrente (Ib) | [A] | 0,279 | 0,346 | 2,425 | 2,406 | 2,406 | 2,406 | 0,962 |
| Tensione | [V] | 230 | 230 | 230 | 230 | 230 | 230 | 230 |
| CosFi | | 0,9 | 0,9 | 0,9 | 0,9 | 0,9 | 0,9 | 0,9 |
| Coeff. di Contemporaneità | [%] | 100 | 100 | 100 | 100 | 100 | 100 | 100 |
| Protezione | Esecuzione | Esecuzione Fissa | Esecuzione Fissa | Esecuzione Fissa | Esecuzione Fissa | Esecuzione Fissa | Esecuzione Fissa | Esecuzione Fissa |
| | Tipo | MagnetoTermico | MagnetoTermico | MagnetoTermico | MagnetoTermico | MagnetoTermico | MagnetoTermico | MagnetoTermico |
| | N. poli x In / Curva | 1P x 10 + N / C | 1P x 10 + N / C | 1P x 10 + N / C | 1P x 10 + N / C | 1P x 10 + N / C | 1P x 10 + N / C | 1P x 10 + N / C |
| | Id | [A] | --- | --- | --- | --- | --- | --- |
| | Im | [A] | 100 | 100 | 100 | 100 | 100 | 100 |
| | P.d.I. | [kA] | 6 | 6 | 10 | 6 | 6 | 6 |
| Fusibile - Poli x Taglia | | --- | --- | --- | --- | --- | --- | --- |
| Sezionatore - Poli x Taglia | | --- | --- | --- | --- | --- | --- | --- |
| Contattore - Poli x Taglia | | --- | --- | --- | --- | --- | --- | --- |
| Linea | Sigla | FTG180M16 | FTG180M16 | FTG180M16 | FTG180M16 | FTG180M16 | FTG180M16 | FTG180M16 |
| | Conduttore fase | [mmq] | 2,5 | 2,5 | 2,5 | 2,5 | 2,5 | 2,5 |
| | Conduttore neutro | [mmq] | 2,5 | 2,5 | 2,5 | 2,5 | 2,5 | 2,5 |
| | Conduttore PE | [mmq] | --- | --- | --- | 2,5 | 2,5 | 2,5 |
| | Tipo di Posa | | 13_ | 13_ | 13_ | 13_ | 13_ | 13_ |
| | Portata (Iz) | [A] | 29 | 29 | 29 | 29 | 29 | 29 |
| | Lunghezza | [m] | 40 | 40 | 100 | 50 | 50 | 50 |
| Caduta di Tensione | [%] | 0,07 | 0,09 | 1,57 | 0,78 | 0,78 | 0,78 | 0,03 |

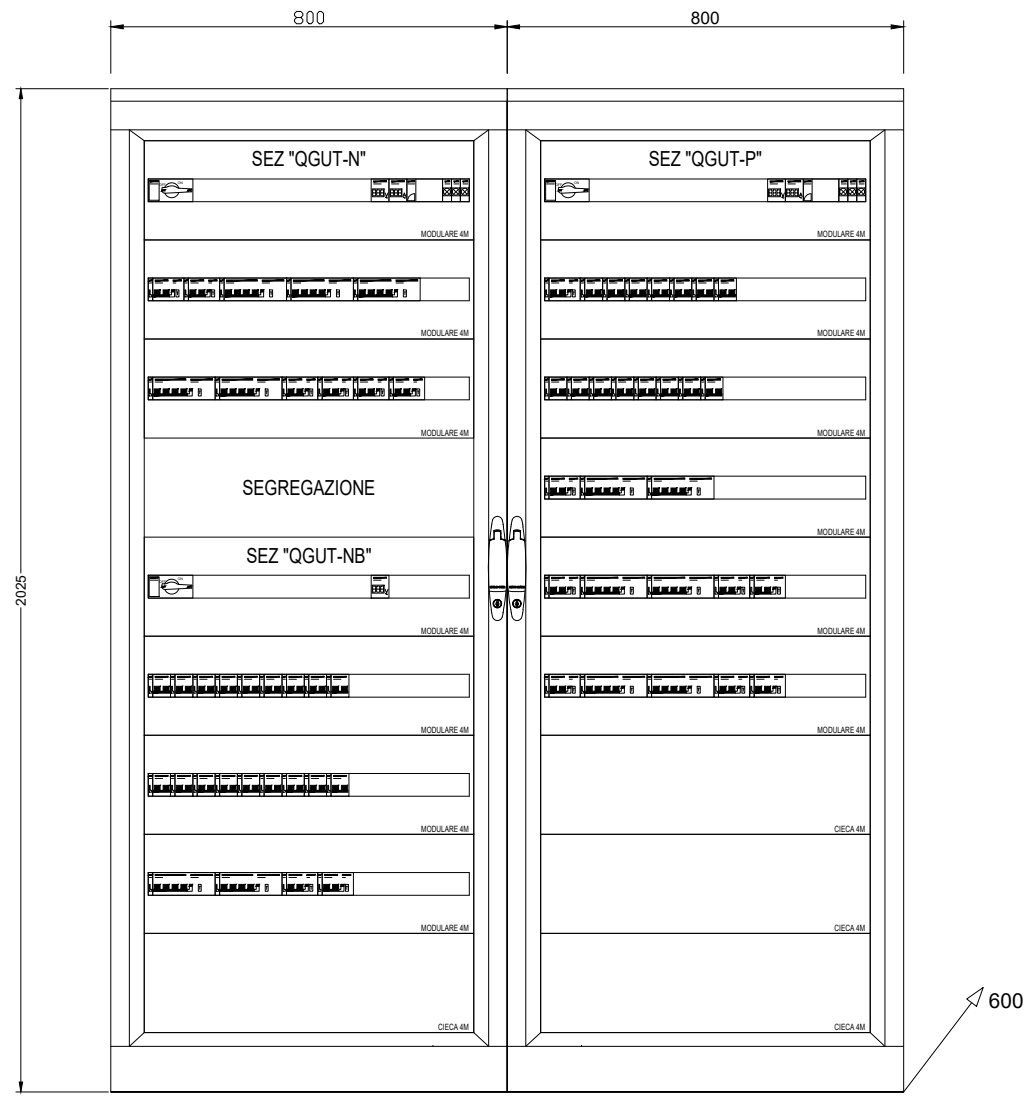
| | | | | | | | | | | |
|-------------|-----------|---------------------|-------------|-----------|---|---|----------------|--|---------------------------|--|
| COMMITTENTE | | | | | TITOLO | | QUADRO | | FILE | |
| | | | | | Schema Elettrico Unifilare BT PM San Cataldo PP/ACC/E3 | | QGUT-NB | | RS3T30D67DXLF0202001A.dwg | |
| | | | | | | | | | FOGLIO 1 SEGUE 25 26 | |
| A | DIC. 2019 | PROGETTO DEFINITIVO | G. Drisaldi | G. Laganà | A. Barreca | COMMESSA LOTTOFASE ENTE DOC. OPERA/DISCIPLINA Progr. REV. | | | | |
| REV | DATA | DESCRIZIONE | DISEGNATO | CONTROL. | APPROVATO | RS3T 30 D 67 DX LF0202 001 A | | | | |



| | | | | | | | | |
|-----------------------------|----------------------|----------------------|----------------------|----------------------|----------------------|-----|--|--|
| Sigla utenza | | DISPONIBILE | DISPONIBILE | DISPONIBILE | DISPONIBILE | | | |
| Descrizione | | | | | | | | |
| Potenza Contemporanea | [kW] | 0 | 0 | 0 | 0 | | | |
| Corrente (Ib) | [A] | 0 | 0 | 0 | 0 | | | |
| Tensione | [V] | 400 | 400 | 230 | 230 | | | |
| CosFi | | --- | --- | --- | --- | | | |
| Coeff. di Contemporaneità | [%] | 100 | 100 | 0 | 0 | | | |
| Protezione | Esecuzione | Esecuzione Fissa | Esecuzione Fissa | Esecuzione Fissa | Esecuzione Fissa | | | |
| | Tipo | Magneto TermicoDiff. | Magneto TermicoDiff. | Magneto TermicoDiff. | Magneto TermicoDiff. | | | |
| | N. poli x In / Curva | 4 x 16 / D | 4 x 16 / D | 2 x 16 / D | 2 x 16 / D | | | |
| | Id | [A] | 0,3 | 0,3 | 0,3 | 0,3 | | |
| | Im | [A] | 224 | 224 | 224 | 224 | | |
| | P.d.l. | [kA] | 10 | 10 | 20 | 20 | | |
| Fusibile - Poli x Taglia | | --- | --- | --- | --- | | | |
| Sezionatore - Poli x Taglia | | --- | --- | --- | --- | | | |
| Contattore - Poli x Taglia | | --- | --- | --- | --- | | | |
| Linea | Sigla | --- | --- | --- | --- | | | |
| | Conduttore fase | [mmq] | --- | --- | --- | | | |
| | Conduttore neutro | [mmq] | --- | --- | --- | | | |
| | Conduttore PE | [mmq] | --- | --- | --- | | | |
| | Tipo di Posa | | --- | --- | --- | | | |
| | Portata (Iz) | [A] | --- | --- | --- | --- | | |
| | Lunghezza | [m] | --- | --- | --- | --- | | |
| | Caduta di Tensione | [%] | 0 | 0 | 0 | 0 | | |

| | | | | | | | | | | | | |
|-------------|--|--|--|--|---|--|----------------|--|---|--|----------------|-----------|
| COMMITTENTE | | | | | TITOLO | | QUADRO | | FILE | | FOGLIO 1 SEQUE | |
| | | | | | Schema Elettrico Unifilare BT PM San Cataldo PP/ACC/E3 | | QGUT-NB | | RS3T30D67DXLF0202001A.dwg | | 26 | 27 |
| | | | | | | | | | COMMESSA LOTTOFASE ENTE DOC. OPERA/DISCIPLINA Progr. REV. | | RS3T | 30 |

CARPENTERIA INDICATIVA
 QUADRO ELETTRICO FABBRICATO "QGUT"



| | | | | | | | | | | | | | | | | |
|-------------|------|---|--|---------------|-------------------------------|----------------|---------------------------|---|---------------------------|----|----------------|----|----|--------|-----|---|
| COMMITTENTE | | RFI RETE FERROVIARIA ITALIANA GRUPPO FERROVIE DELLO STATO ITALIANE | | | TITOLO | | QUADRO | | FILE | | FOGLIO / SEGUE | | | | | |
| | | | | | Schema Elettrico Unifilare BT | | QGUT-N / QGUT-P / QGUT-NB | | RS3T30D67DXLF0202001A.dwg | | 27 - | | | | | |
| A | | PROGETTO DEFINITIVO | | G. Driaisaldi | G. Lagana | PM San Cataldo | | COMMESSA LOTTOFASE ENTE DOC. OPERA/DISCIPLINA Progr. REV. | | | | | | | | |
| REV | DATA | DESCRIZIONE | | DISEGNATO | CONTROL. | APPROVATO | PP/ACC/E3 | RS3T | | 30 | D | 67 | DX | LF0202 | 001 | A |

1 2 3 4 5 6 7 8

A
B
C
D
E
F

A
B
C
D
E
F

1 2 3 4 5 6 7 8