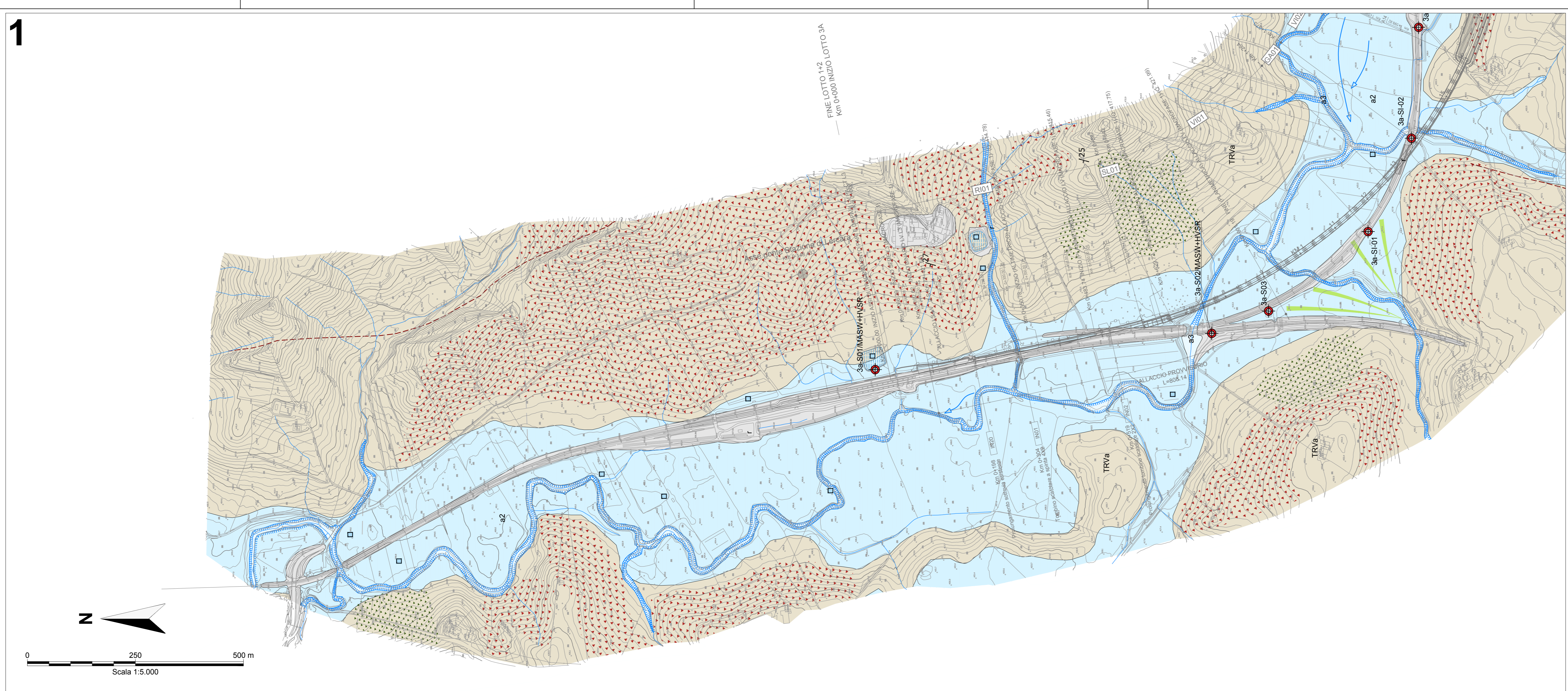
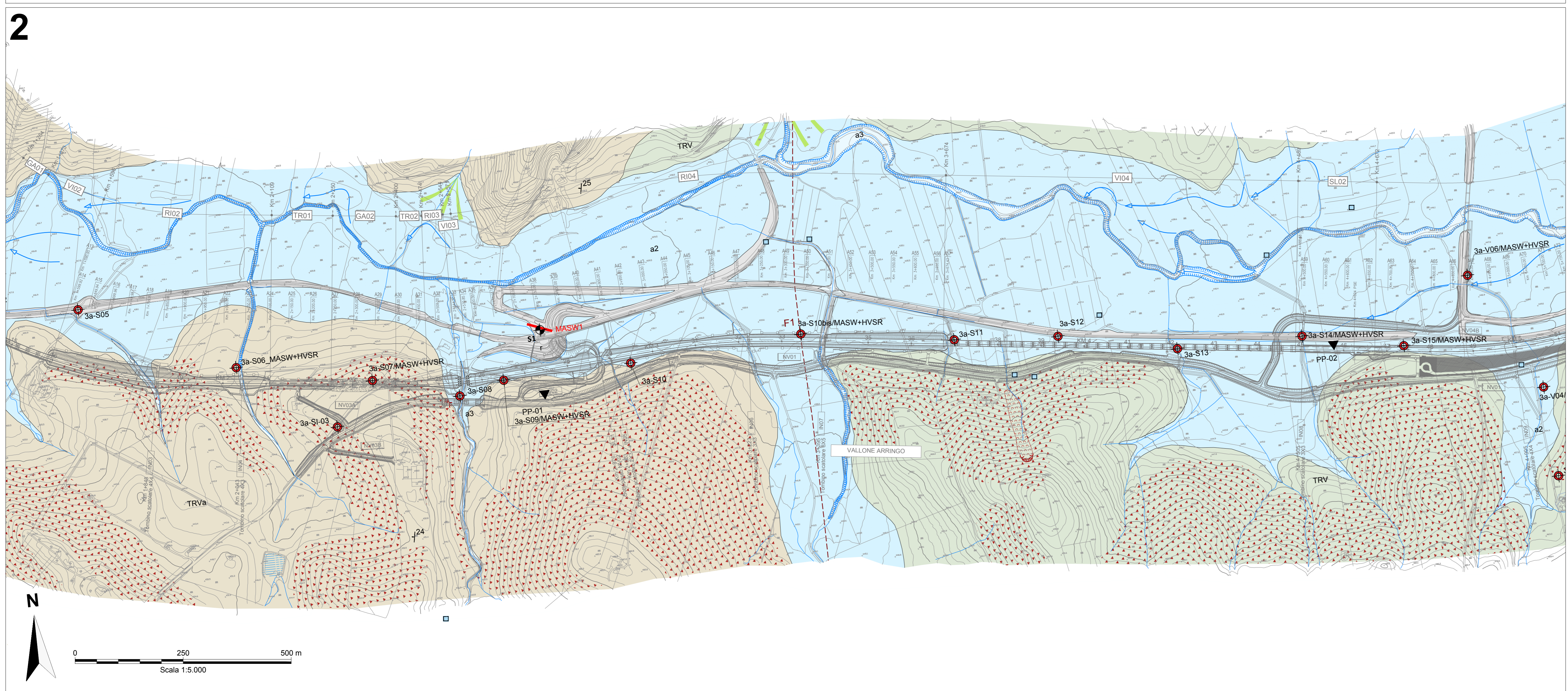


1



2



ANNO	2013	2018 (PP)	2019 (PC)
NDAGNI	Campagna indagini Progetto Definitivo 2019		
	3A-XXX	Sondaggio ditta GEOTEC	
	3a-XXX	Sondaggio ditta GEORGAV	
	3a-XXX	Sondaggio ditta GEORAS	
	3a-XXX	Sondaggio ditta SIDERCEM	
	3a-XXX	Sondaggio ditta SONDEDELE	
	3a-XXX	Sondaggio ditta VINCENZETTO	
	S3	S3S	3a-XXX
			Sondaggio a carteggio continuo. Il codice sondaggio riporta eventuali abbinamenti del foro con altri sonni per prove Down-Hole etc con un foro per l'installazione di inclinometro (lettere "a" e "b").
			Linea sismica (a) e elettrica (b).
			Localizzazione prove MASW e HVSR. Nella campagna 2019 prove MASW e HVSR sono localizzate in presenza di alcuni sondaggi come indicato nel codice sondaggio.
			Prova penetrometrica CPTU
			Pozzetto geognostico

STATO	quantificato	inattivo

COMMITTENTE: RFI - R.F.I. FERROVIARIA ITALIANA - GRUPPO FERROVIE DELLO STATO ITALIANI

PROGETTAZIONE: ITALFERR - GRUPPO FERROVIE DELLO STATO ITALIANI

DIRETTRICE FERROVIARIA MESSINA - CATANIA - PALERMO

NUOVO COLLEGAMENTO PALERMO - CATANIA

U.O. GEOLOGIA TECNICA, DELL'AMBIENTE E DEL TERRITORIO

PROGETTO DEFINITIVO

TRATTA LERCARA - CALTANISSETTA XIRBÌ

CARTA GEOLOGICO-GEOMORFOLOGICA

TAVOLA 1 DI 8

SCALA: 1:5.000

Rev.	Descrizione	Redatto	Data	Verificato	Data	Approvato	Data	Autorizzato Data
A	Emissione Esecutiva	Rochas	Dic 19	F. Romano	Dic 19	A. Barroca	Dic 19	12/01/2020
B	Emissione Esecutiva	Rochas	Gen 20	F. Romano	Gen 20	A. Barroca	Gen 20	12/01/2020
C	Emissione Esecutiva	Rochas	Apr 20	F. Romano	Apr 20	A. Barroca	Apr 20	12/01/2020

File: RS3T30D06N5GE0001001C In. Elab.: 69_32

