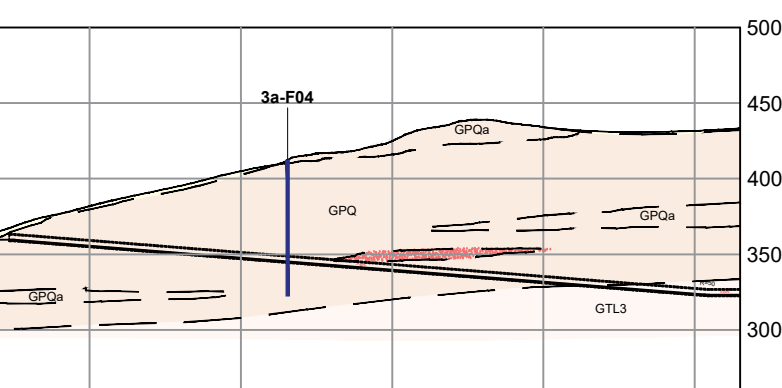
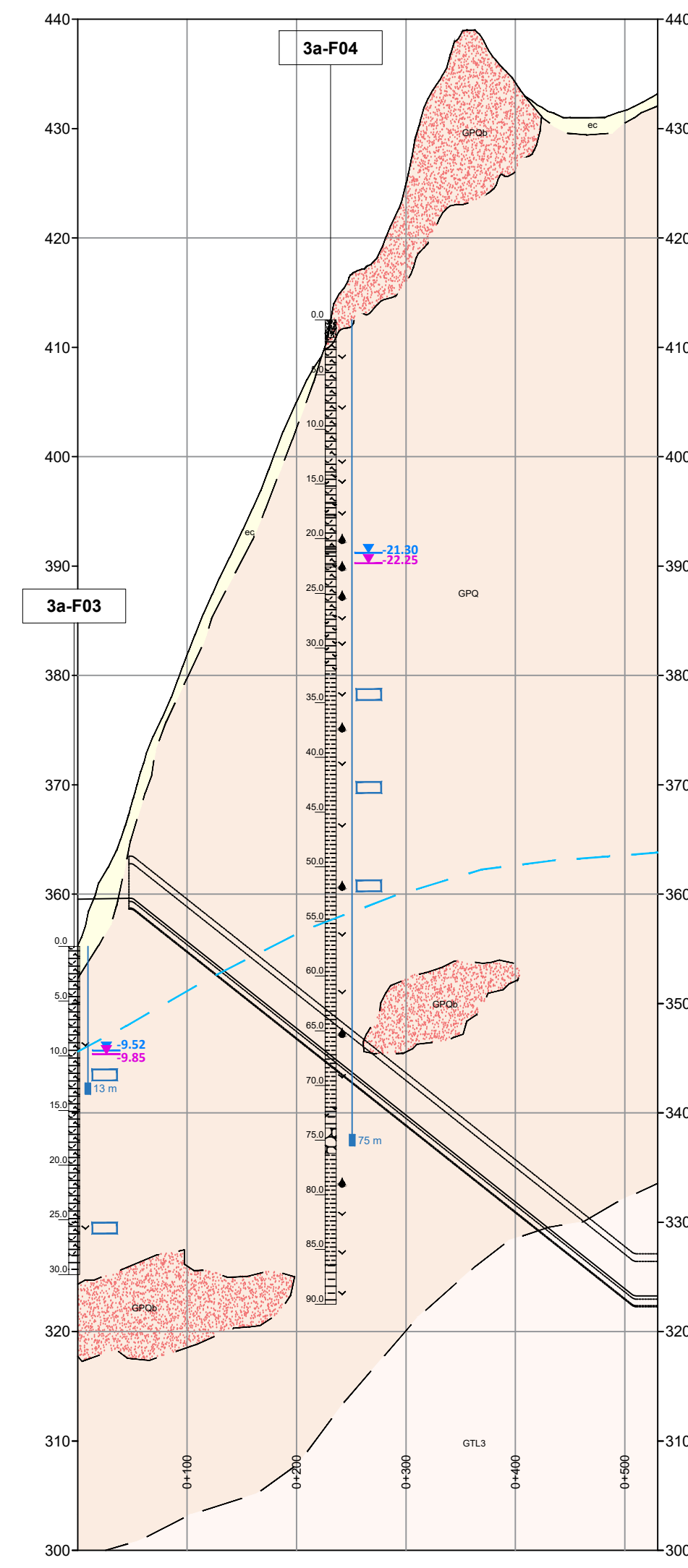


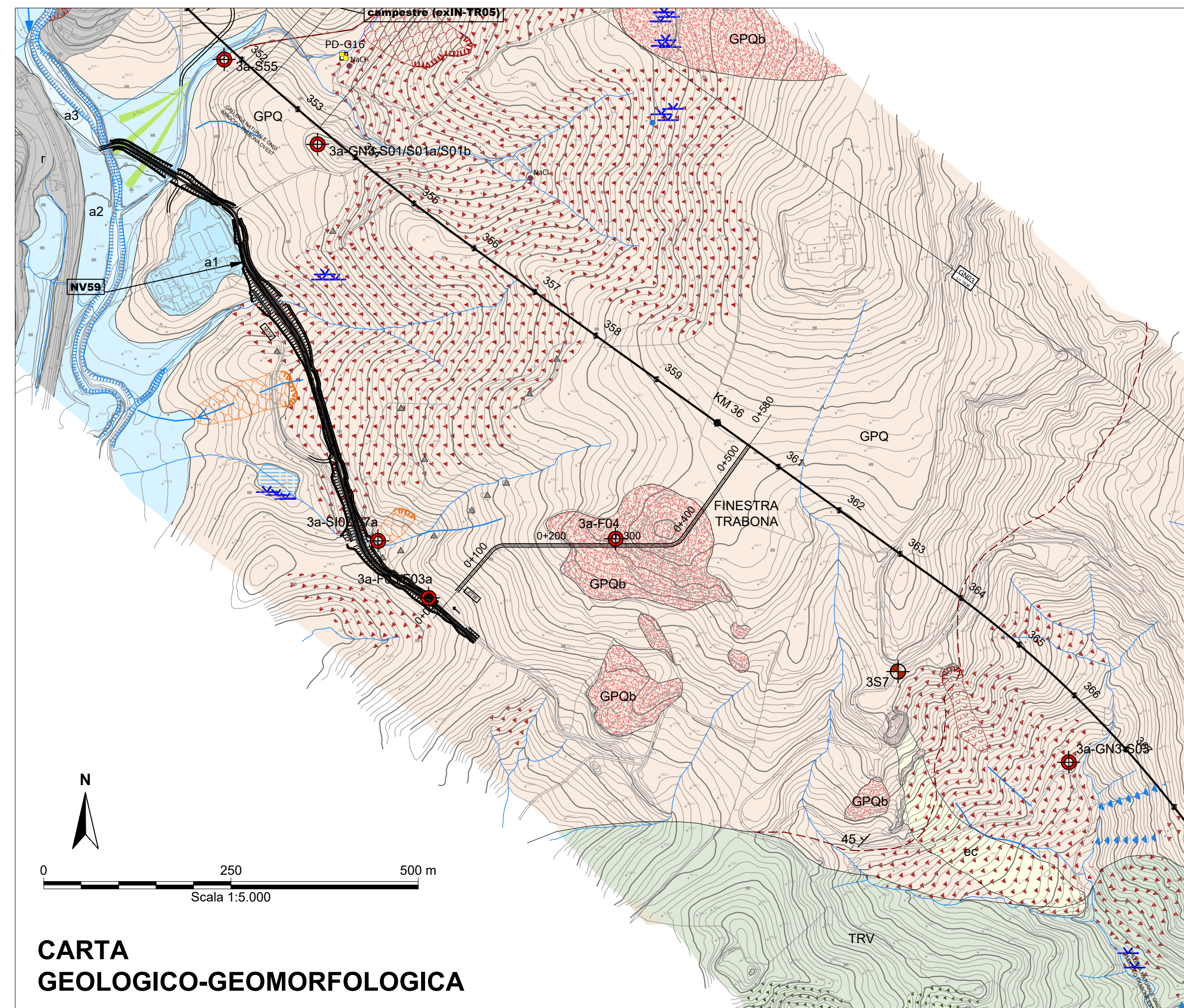
PROFilo GEOLOGICO-IDROGEOLOGICO



Geological data table with columns for UNITÀ GEOLOGICA, DESCRIZIONE LITOLOGICA, PIANTE GEOLOGICA, CLASSE DI COPERTURA, CARICO IDRICAULICO, and PRESSIONE DEL FRONTE.

INDAGINI

Survey campaign table with columns for ANNO, CODICE, and DESCRIZIONE (e.g., Campagna indagini Progetto Definitivo 2019, Sondaggio ditte GEOTEC).



CARTA GEOLOGICO-GEOMORFOLOGICA



Foto 1 - Panoramica da NW della zona di imbocco.



Foto 2 - Vista da SW della zona di imbocco.

LEGGENDA

DEPOSITI DI VERSANTE, DEPOSITI ALLUVIONALI, DEPOSITI ALLUVIONALI RECENTI, DEPOSITI ALLUVIONALI ANTICHI, DEPOSITI MARINI NEOGENICO-QUATERNARI, GRUPPO GESSOSO-SOLFIFERA, Formazione di Pasquasia, Formazione di Cattolica, Formazione di Pasquasia (complesso evaporitico superiore), Formazione di Cattolica (complesso evaporitico inferiore), Formazione di Torrevecchia.

SIMBOLOGIA

- Elementi geologici e strutturali: Linea stratigrafica (carta o presunto), Blocchi o corpi nodosi allorini, Giacitura della stratificazione, Sovraccostamento presunto. Elementi idrogeologici: Pozzo, Area umida, acquitrino, zona a drenaggio difficoltoso. Elementi geomorfologici: Forma e processi gravitativi.

Forme e processi legati alla dinamica dei corsi d'acqua

- Forme antropiche e manufatti: Depositi misti di materiale litoido, Area di discarica, Olio di scarpata antropica, Argine artificiale. Altri simboli: Stop geologico, Perimetro dei dissesti, Tracciato dell'opera in progetto.

LEGGENDA DEI COMPLESSI IDROGEOLOGICI

Table with columns: TIPO DI COMPLESSO IDROGEOLOGICO, TIPO DI UNITÀ GEOLOGICA, PERMEABILITÀ, GRADO DI PERMEABILITÀ. Includes descriptions for argillose-limoso, sabbioso-limoso, and ghiaioso-sabbioso.

Table showing hydrogeological complexes of the substrate (COMPLESSI DELLE UNITÀ DEL SUBSTRATO) with permeability profiles and descriptions for various geological units.

SIMBOLI

- Simboli: Picoletti tipo Norton, Piuozza delle prove di permeabilità, Cella di Casagrande e profondità di estrazione, Letture piezometriche, Letture effettuate nei sondaggi eseguiti per il progetto preliminare.

Project header information: COMMITTENTE (RFI), PROGETTAZIONE (ITALFERR), DIRETTRICE FERROVIARIA MESSINA - CATANIA - PALERMO, NUOVO COLLEGAMENTO PALERMO - CATANIA.

Project title and description: U.O. GEOLOGIA TECNICA, DELL'AMBIENTE E DEL TERRITORIO, PROGETTO DEFINITIVO, TRATTA LERCARA - CALTANISSETTA XIRBI, FINESTRA TRABONA, CARTA GEOLOGICO-GEOMORFOLOGICA E PROFILLO GEOLOGICO-IDROGEOLOGICO.

Administrative table with columns: COMMISMA, LOTTO, FASE, ENTE, TIPO DOC., OPERADISCIPLINA, Progr., Rev., and a table of revisions.