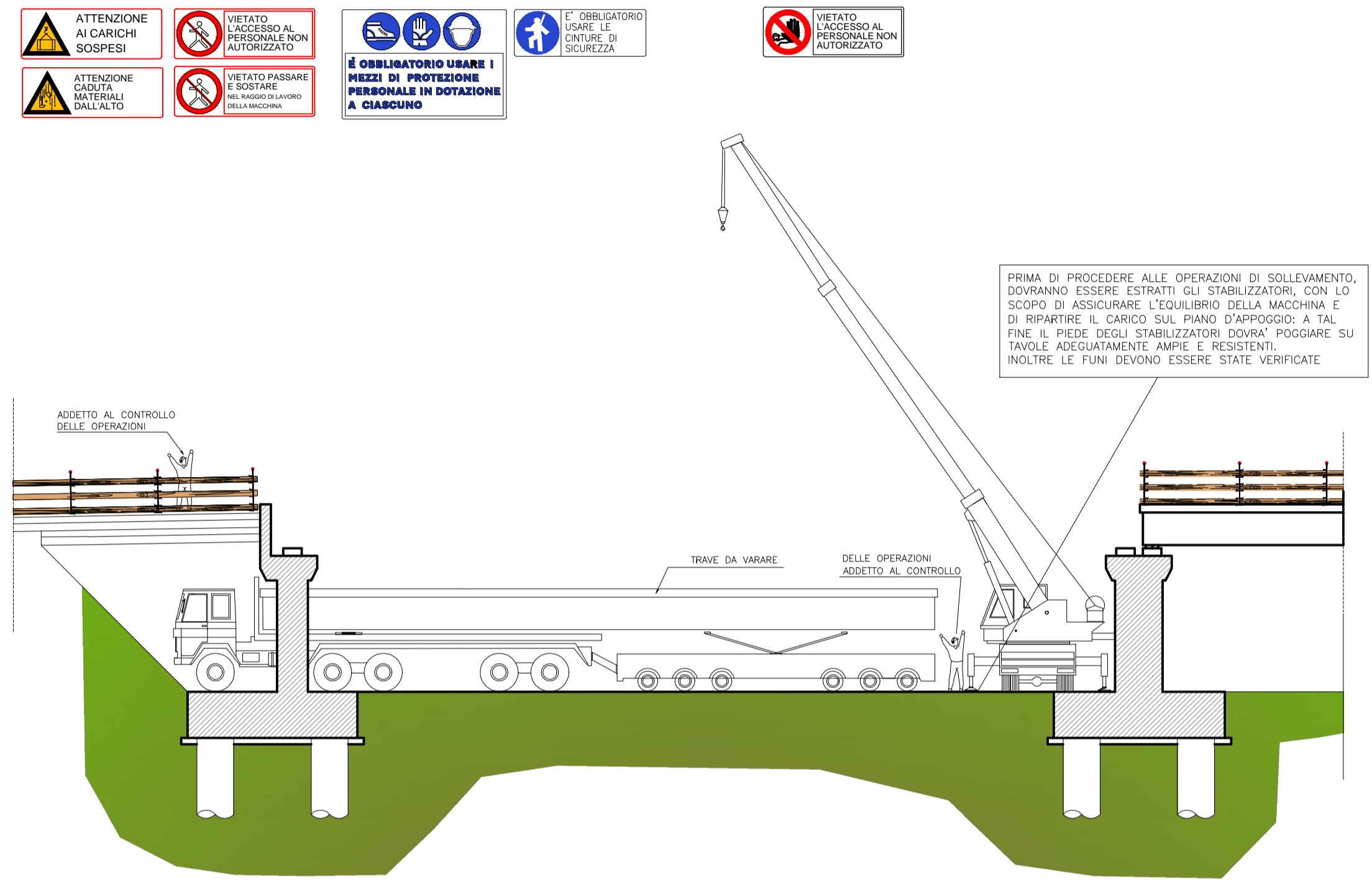


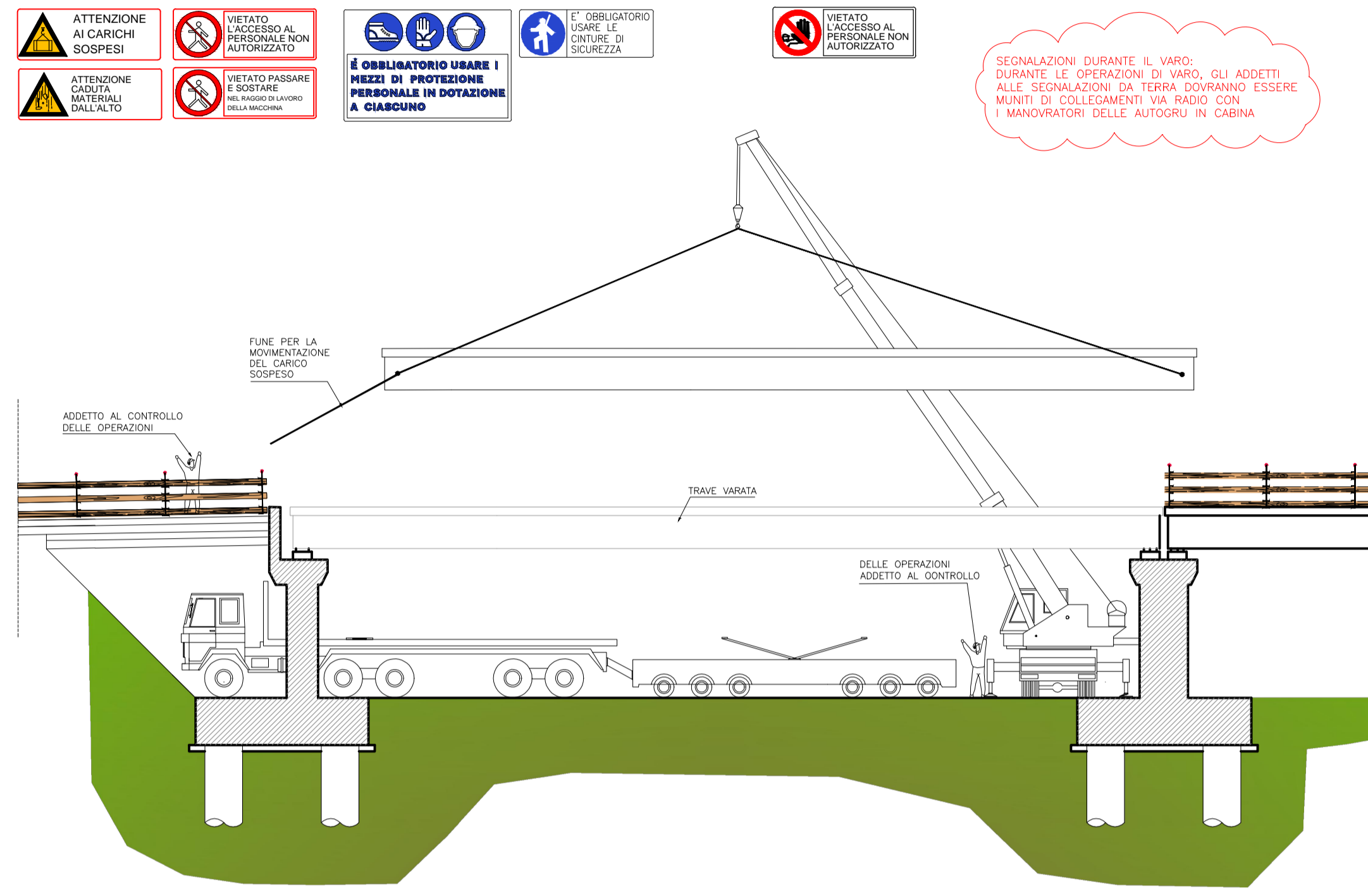
### 1\_FASE

- POSIZIONAMENTO IN SICUREZZA DELL'AUTOGRU PER IL VARO
- ACCESSO DELL'AUTOARTICOLATO CON TRAVE



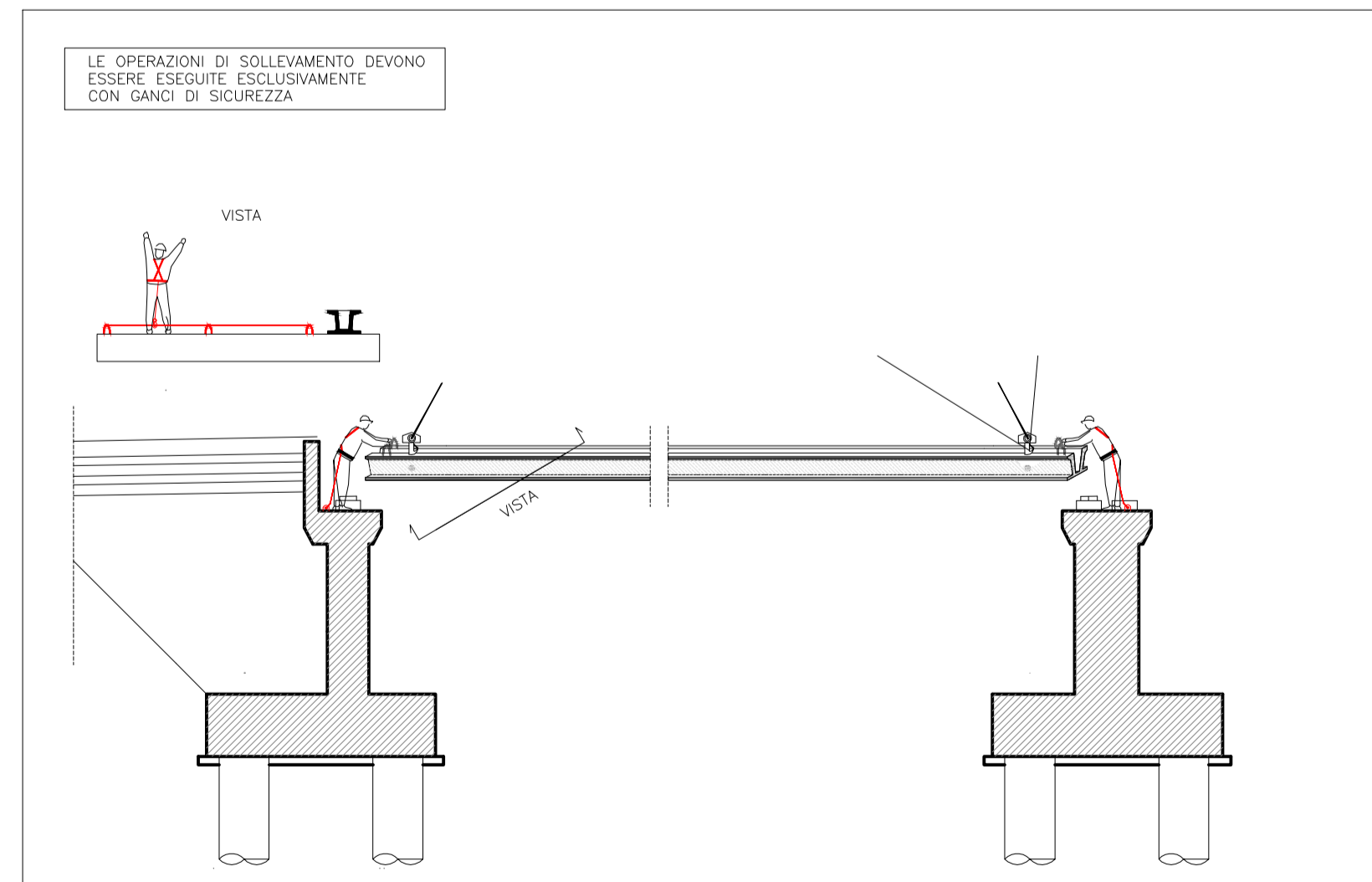
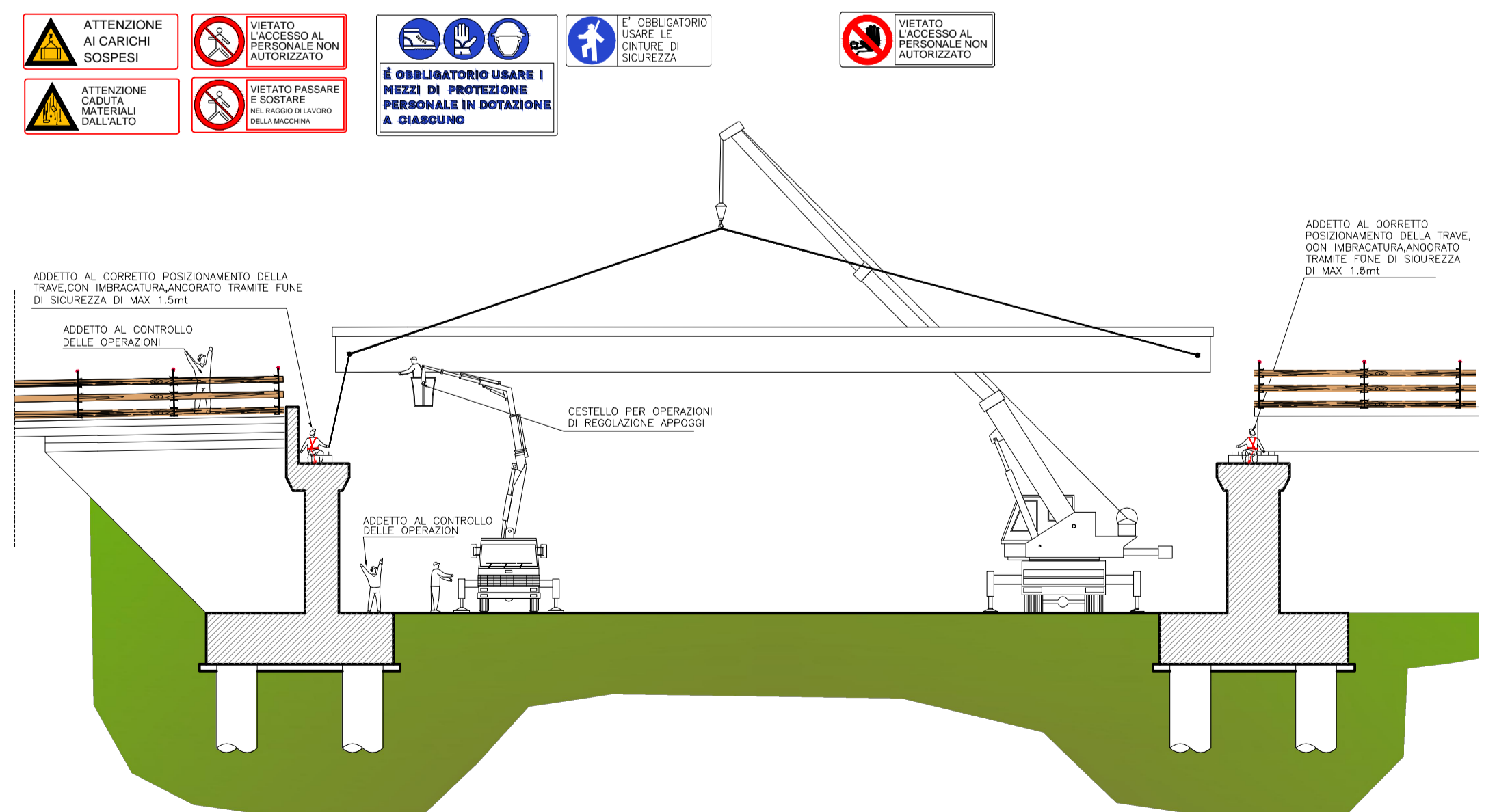
### 2\_FASE

- OPERAZIONE DI AGGANCIAMENTO/SOLLEVAMENTO DELLA TRAVE DAL MEZZO
- OPERAZIONI DI ROTAZIONE E POSIZIONAMENTO DELLA TRAVE IN POSIZIONE DI APPOGGIO



### 3\_FASE

- OPERAZIONE DI APPOGGIO DELLA TRAVE NELLA SUA CONFIGURAZIONE FINALE. IL PERSONALE OPERANTE DOVRA' ESSERE SPECIALIZZATO E OPERERA' DAL PULVINO CON LE OPPORTUNE DOTAZIONI DI SICUREZZA E/O EVENTUALMENTE CON UN CESTELLO ELEVATORE.
- BLOCCAGGIO TRAVI COSTITUENTI L'IMPALCATO



### NOTA BENE

- Verificare la stabilità del mezzo, anche in funzione del tipo di terreno.
- Conoscere la portata del mezzo, anche in relazione allo sbarraccio.
- Acquisire il peso del carico o effettuare una stima approssimativa dello stesso (per gli elementi di peso superiore alle 2 tonnellate è obbligatoria l'indicazione del peso effettivo sul carico).
- Valutare la tipologia di carico e utilizzare il metodo operativo e di aggancio più adeguato.
- Verificare "funi", "brache" e ogni altro accessorio di sollevamento.
- Valutare la capacità di carico in relazione agli angoli di imbracatura ed ai metodi di sollevamento.
- Le funi degli apparecchi di sollevamento e degli impianti di trazione devono essere verificate trimestralmente a cura del datore di lavoro e tramite personale specializzato.
- Tale personale deve essere in grado di rilevare le condizioni di usura ed eventuali rotture dei fili, sfilacciamento, schiacciamento o altro.
- I risultati delle verifiche devono essere registrati sui libretti degli apparecchi stessi.
- Il controllo va eseguito anche sull'integrità del gancio e sulla presenza della chiusura di sicurezza.

COMMITTENTE:  **RFI RETE FERROVIARIA ITALIANA**  
GRUPPO FERROVIE DELLO STATO ITALIANE

PROGETTAZIONE:  **ITALFERR**  
GRUPPO FERROVIE DELLO STATO ITALIANE

**DIREZIONE GESTIONE COMESSE**  
**FIELD OPERATIONS SICUREZZA E MESSA IN SERVIZIO**

**PROGETTO DEFINITIVO**

<b>IL RESPONSABILE DEI LAVORI</b> (ai sensi del D. Lgs. 81/08 e s.m.i.)	Ing. Salvatore Vanadia	DATA	FIRMA
Incarico con lettera RFI-DIN-DIS-CTA0011P20190000499 del 04.12.19		Luglio 2020	
Emessa da Ref. progetto: Ing. Salvatore Leccato		DATA	FIRMA
<b>COORDINATORE PER LA PROGETTAZIONE</b> in materia di sicurezza (ai sensi del D. Lgs. 81/08 e s.m.i.)	PI Sergio Luci	Luglio 2020	
Incarico con lettera ADCS.CPM.0086848.19.U del 09.12.19			
Emessa da Responsabile dei lavori: Ing. Salvatore Vanadia			

**DIRETTRICE FERROVIARIA MESSINA-CATANIA-PALERMO**  
**NUOVO COLLEGAMENTO PALERMO-CATANIA**  
**Tratta Lercara Diramazione-Caltainissetta Xirbi - Lotto funzionale 3**

**PIANO DI SICUREZZA E COORDINAMENTO**  
Schematico varo travi viadotto

SCALA: Fuori scala

COMMESSA	LOTTO	FASE	ENTE	TIPO DOC.	OPERA/DISCIPLINA	PROGR.	REV.
RS3T	30	D	72	PU	SZ0002	033	A

Rev.	Descrizione	Redatto	Data	Verificato	Data	Approvato	Data	Autorizzato Data
A	Emissione Definitiva	LUCCI	LUGLIO 2020	TEDESCO	LUGLIO 2020	BARRERA	LUGLIO 2020	FORRESTA LUGLIO 2020

File: RS3T30D72PUSZ0002033A.DWG n. Elab.: 72\_34