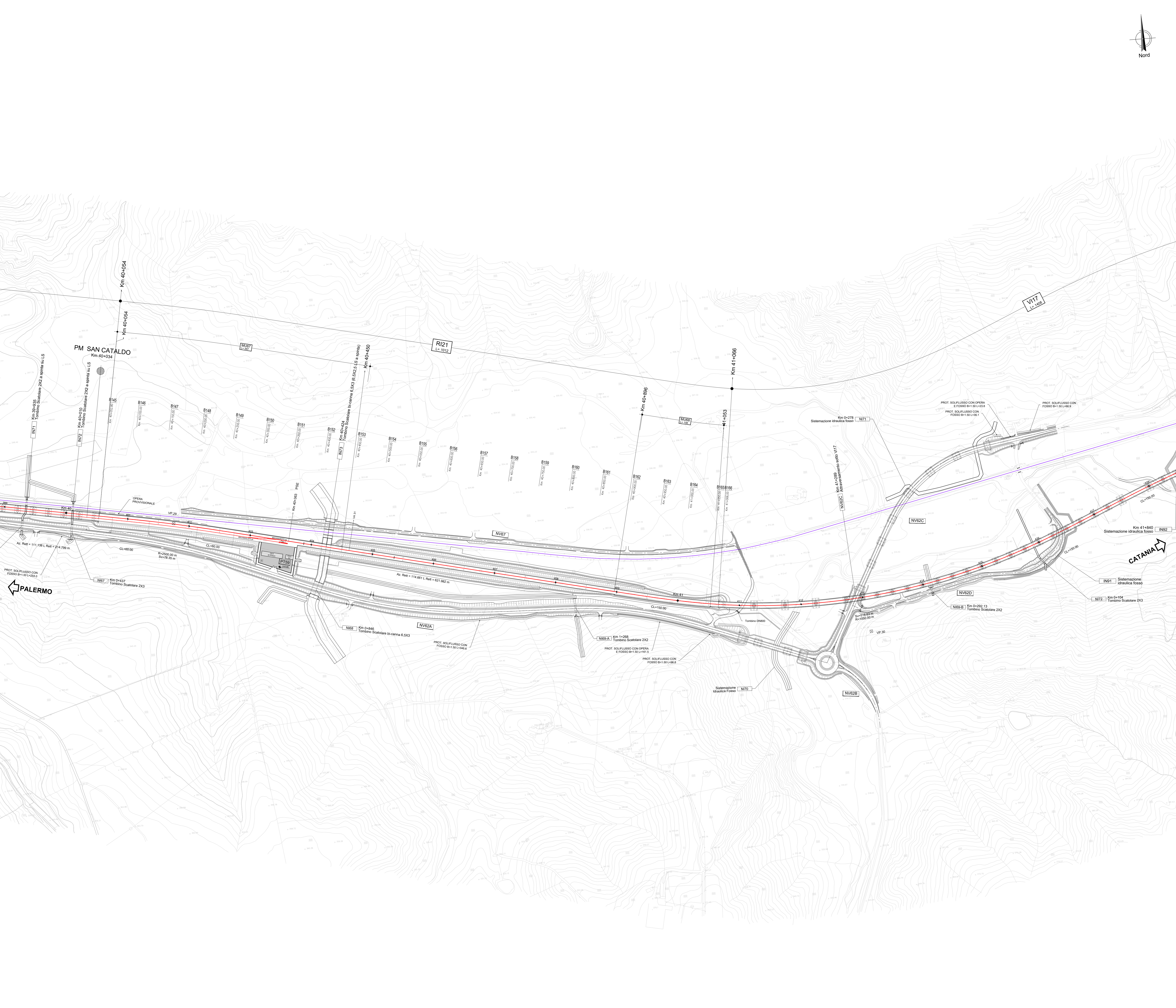


LEGENDA LINEA


SIMBOLO	NOME	SIMBOLO	NOME
[Linea rossa]	BINARIO DI PROGETTO LV (MACROFASE 2)	[Linea con frecce]	PASSAGGIO A LIVELLO PER MANUTENZIONE
[Linea verde]	BINARIO DI PROGETTO SECONDARIO (MACROFASE 1)	[Linea tratteggiata]	TORNINO IDRAULICO MINORE DI PERMEABILITA'
[Linea blu]	BINARIO DI PROGETTO VAR. LS (MACROFASE 1)	[Linea tratteggiata]	DEMOLIZIONE FABBRICATO
[Linea gialla]	BINARIO PROVVISORIO	[Linea tratteggiata]	DEMOLIZIONE CORPO STRADALE
[Linea viola]	LINEA STORICA IN ESERCIZIO	[Linea tratteggiata]	MARCIAPiede FFP CON RAMPA
[Linea arancione]	LINEA STORICA IN DEMOLIZIONE	[Linea tratteggiata]	DEVIAZIONE FOSSEO TRAPEZOIDALE
[Linea grigia]	PASSAGGIO A RASO	[Linea tratteggiata]	DEVIAZIONE FOSSEO RETTANGOLARE
[Linea grigia scura]	PIAZZALE DI EMERGENZA	[Linea tratteggiata]	RECINZIONE
[Linea grigia molto scura]	BANCHINA DI STAZIONE	[Linea tratteggiata]	VIABILITA' DI MANUTENZIONE E/O RIDUZIONE
[Linea grigia molto scura]	AREA BTS	[Linea tratteggiata]	OPERE DI PROTEZIONE PER SOGLIFUSSO
[Linea grigia molto scura]	TORNINO IDRAULICO E RELATIVA INALVEAZIONE	[Linea tratteggiata]	PROTEZIONI SCARPAE CON MATERASSI RENO
[Linea grigia molto scura]	CANCELLO	[Linea tratteggiata]	PROTEZIONI SCARPAE CON MASSI CEMENTATI
[Linea grigia molto scura]		[Linea tratteggiata]	OPERE PROVVISORIE

LEGENDA FABBRICATI TECNOLOGICI

SCHEMATICO	TIPOLOGIA	SCHEMATICO	TIPOLOGIA
[Simbolo]	Fabbricato Posto Gestione Emergenza Partic. (FAA)	[Simbolo]	Fabbricato PAZ - Magazzino (FA-L)
[Simbolo]	Navata Antiradente 100 mc (FAB)	[Simbolo]	Fabbricato FAPDM-SS (FAM)
[Simbolo]	Fabbricato Energia Tipo 1 (FAC)	[Simbolo]	Fabbricato PAZ - Uffici (FAN)
[Simbolo]	Fabbricato Energia Tipo 5 (FAD)	[Simbolo]	Fabbricato PAZ - Magazzino (FA-O)
[Simbolo]	Fabbricato Energia Tipo 3 (FAE)	[Simbolo]	Fabbricato Commerciale (FV01)
[Simbolo]	Fabbricato E5 (FAP)	[Simbolo]	Fabbricato Energia Tipo 4 (FALP)
[Simbolo]	Fabbricato E3 (FAG)	[Simbolo]	Fabbricato vagonni (FA-Q)
[Simbolo]	Fabbricato IS PPM PP ACC (FAH)		
[Simbolo]	Fabbricato PAZ - URG (FAI)		



COMMITTENTE: 
 DIRETTRICE FERROVIARIA MESSINA - CATANIA - PALERMO
 NUOVO COLLEGAMENTO PALERMO - CATANIA

PROGETTAZIONE: 
 U.O. INFRASTRUTTURE SUD
 PROGETTO DEFINITIVO
 TRATTA LERCARA DIR. - CALTANISSETTA XIRBI (LOTTO 3)

TRACCIATI
 Infrastruttura Ferroviaria
 Planimetria di progetto su cartografia - Tav. 26 di 29

SCALA: 1:2000

COMMESSA	LOTTO	FASE	ENTE	TIPO DOC.	OPERA/DISCIPLINA	PROGR.	REV.
RS3T	30	D	78	P6	IF0001	026	E

Rev.	Descrizione	Redatto	Data	Verificato	Data	Approvato	Data	Autorizzato Data
A	Emissione Esecutiva	[Firma]	01/2019	[Firma]	01/2019	[Firma]	01/2019	01/2019
B	Emissione Esecutiva	[Firma]	01/2020	[Firma]	01/2020	[Firma]	01/2020	01/2020
C	Emissione Esecutiva	[Firma]	02/2020	[Firma]	02/2020	[Firma]	02/2020	02/2020
D	Emissione Esecutiva	[Firma]	03/2020	[Firma]	03/2020	[Firma]	03/2020	03/2020
E	Emissione Esecutiva	[Firma]	03/2021	[Firma]	03/2021	[Firma]	03/2021	03/2021

File: RS3T.3.0.D.78.P6.IF.00.0.1.026.E n. Elab.: 78_050