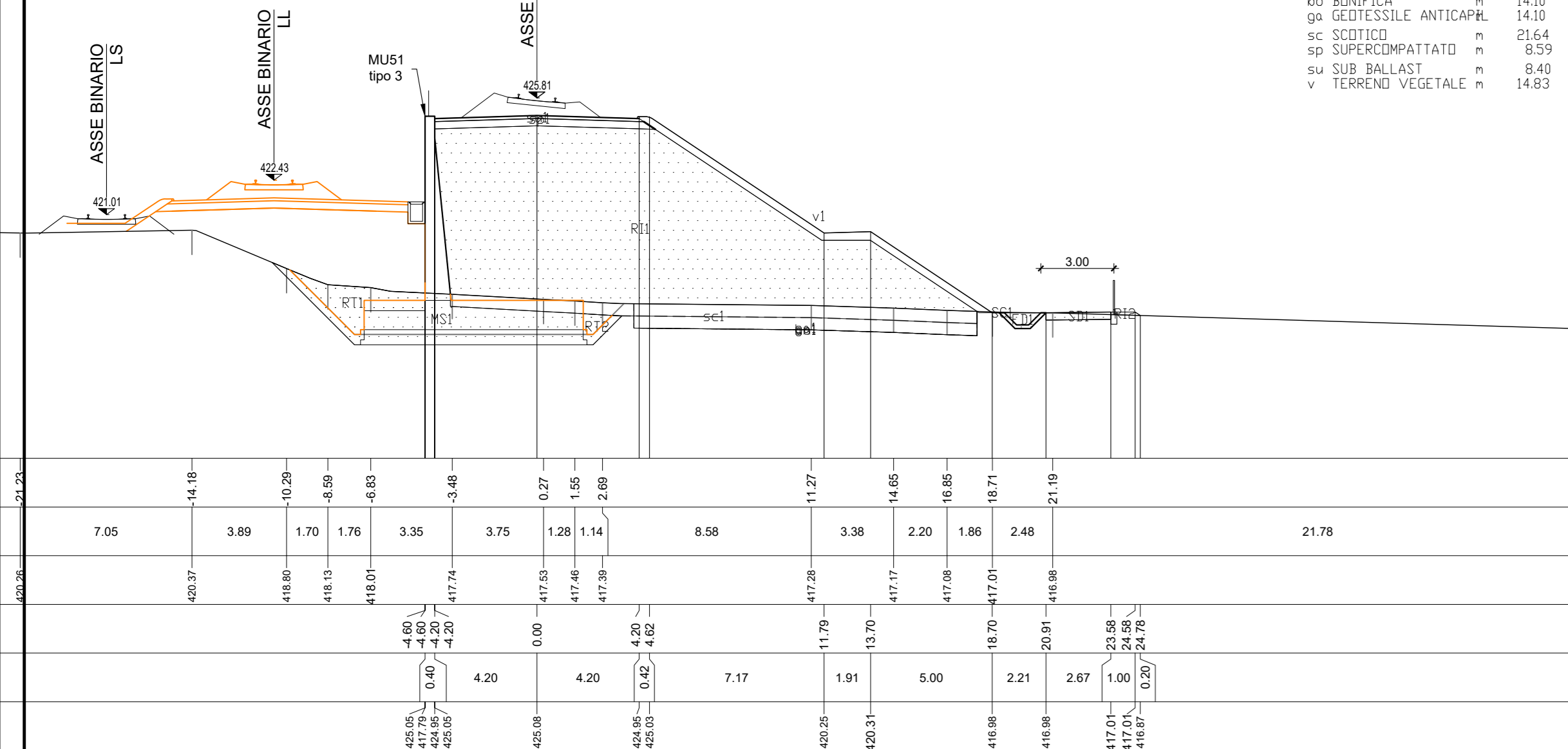
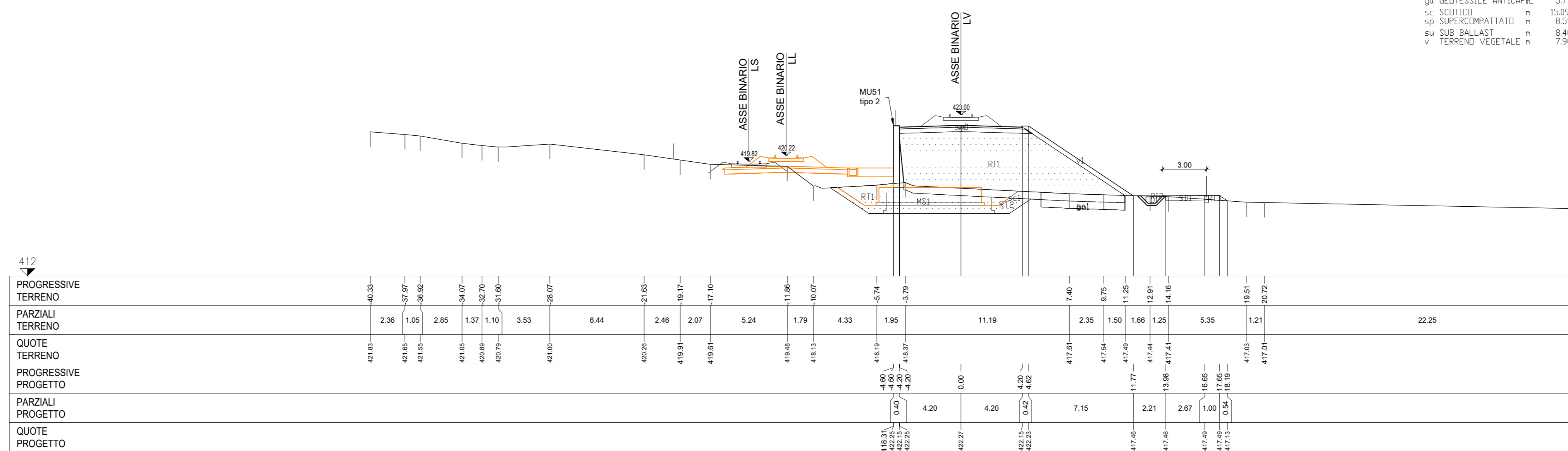


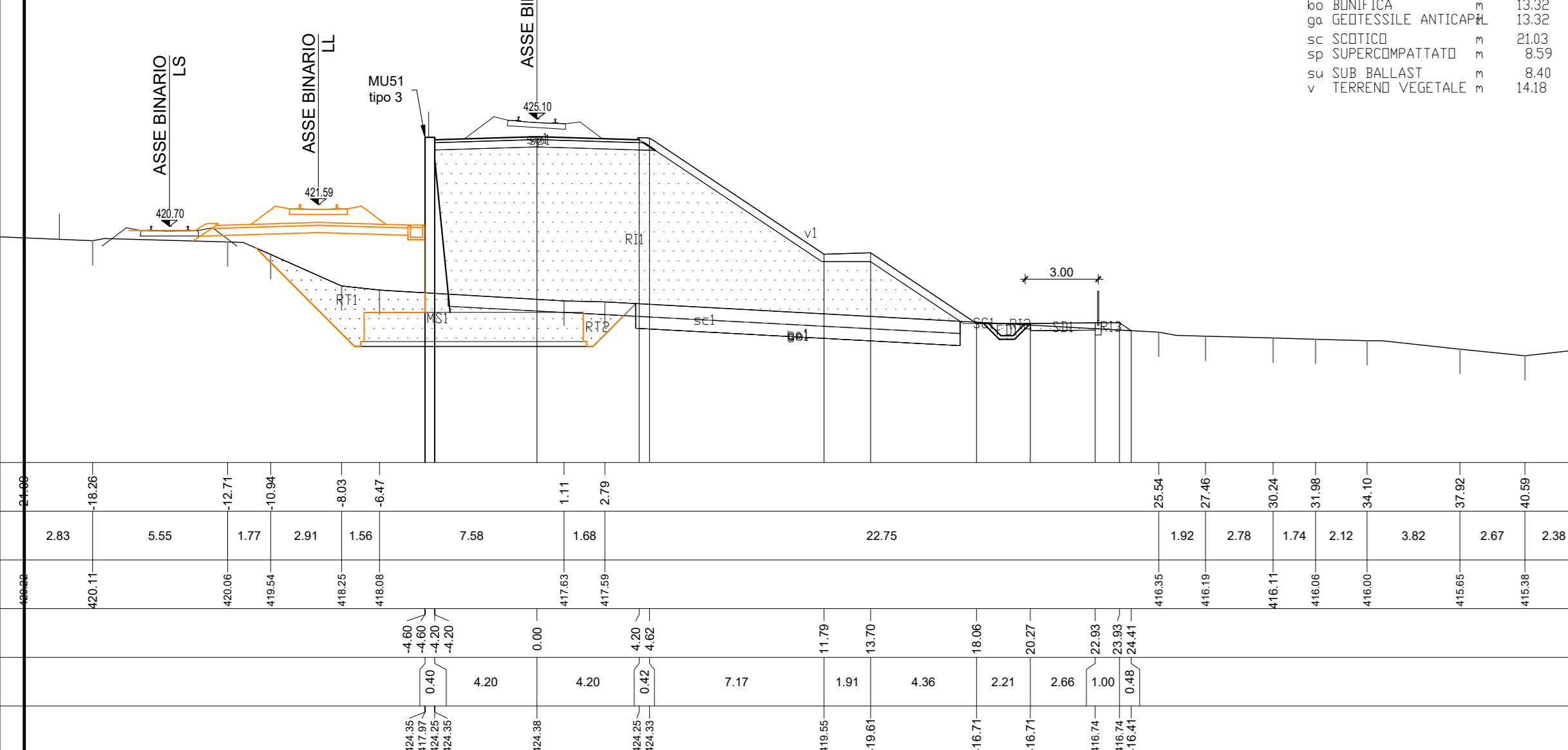
SEZIONE B7  
PROGRESSIVA 18900.00



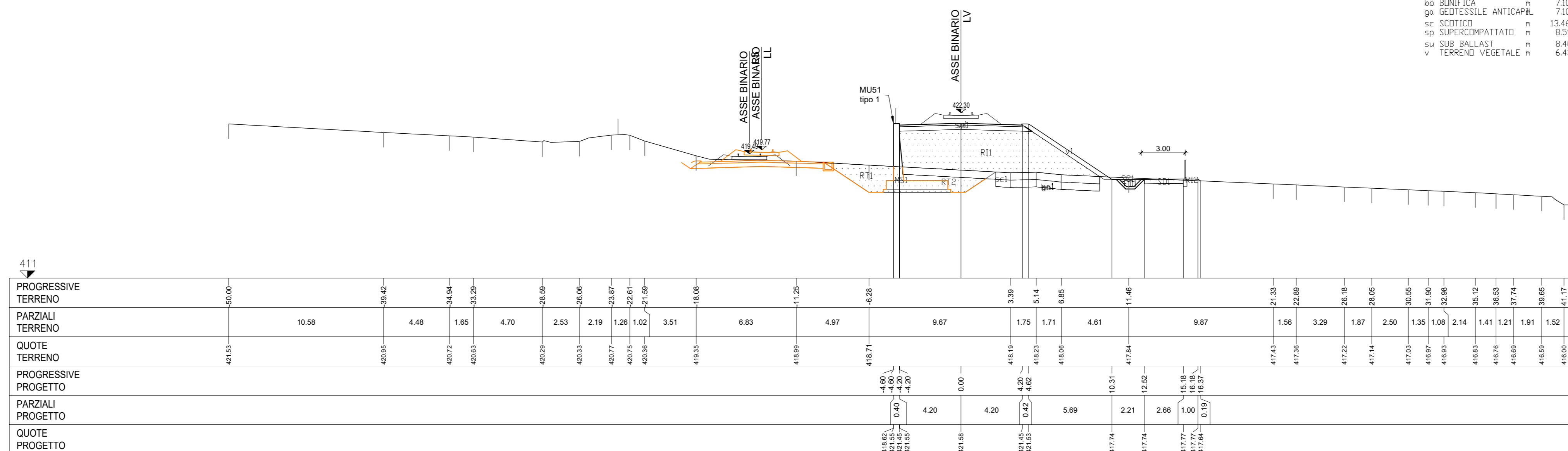
SEZIONE B11  
PROGRESSIVA 19100.00



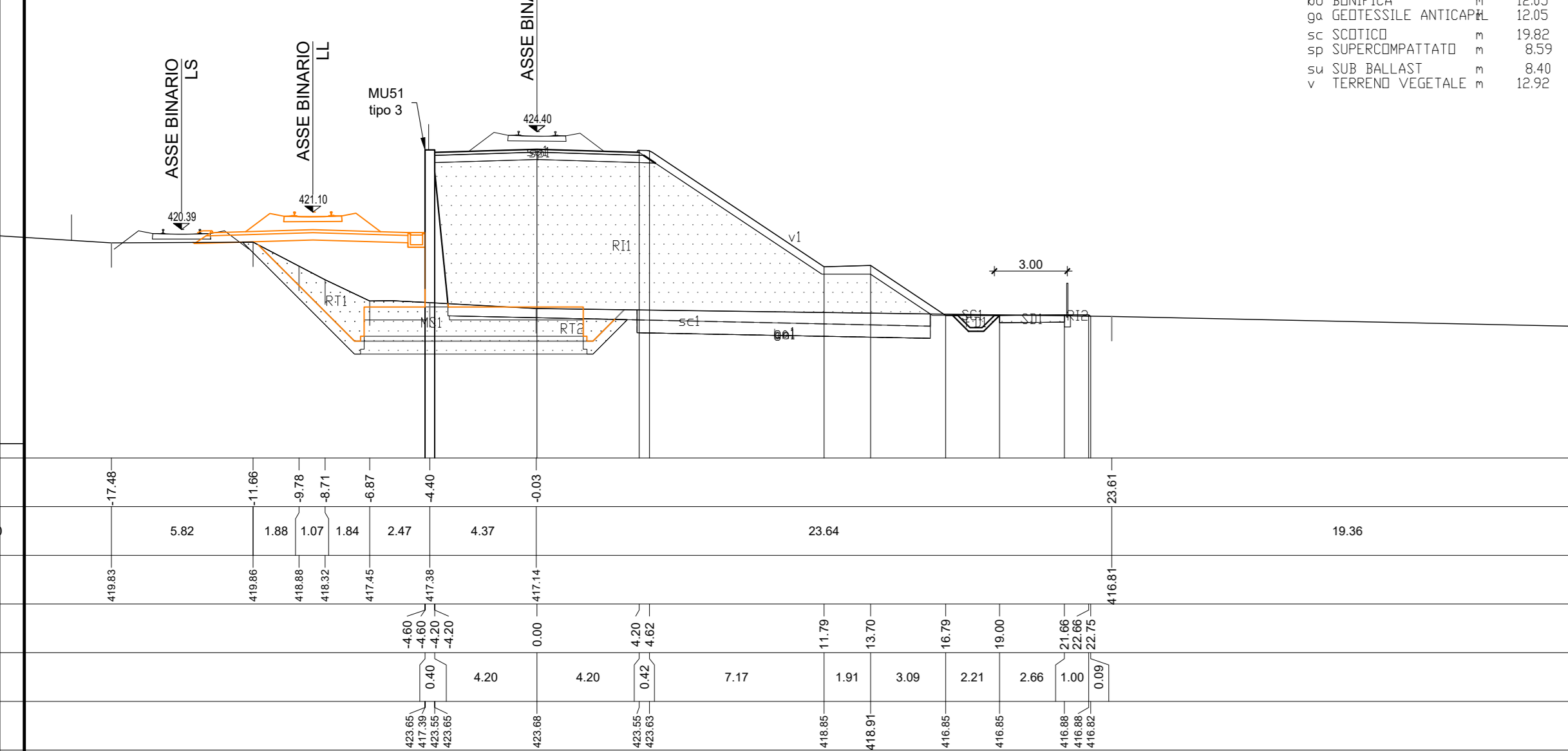
SEZIONE B8  
PROGRESSIVA 18950.00



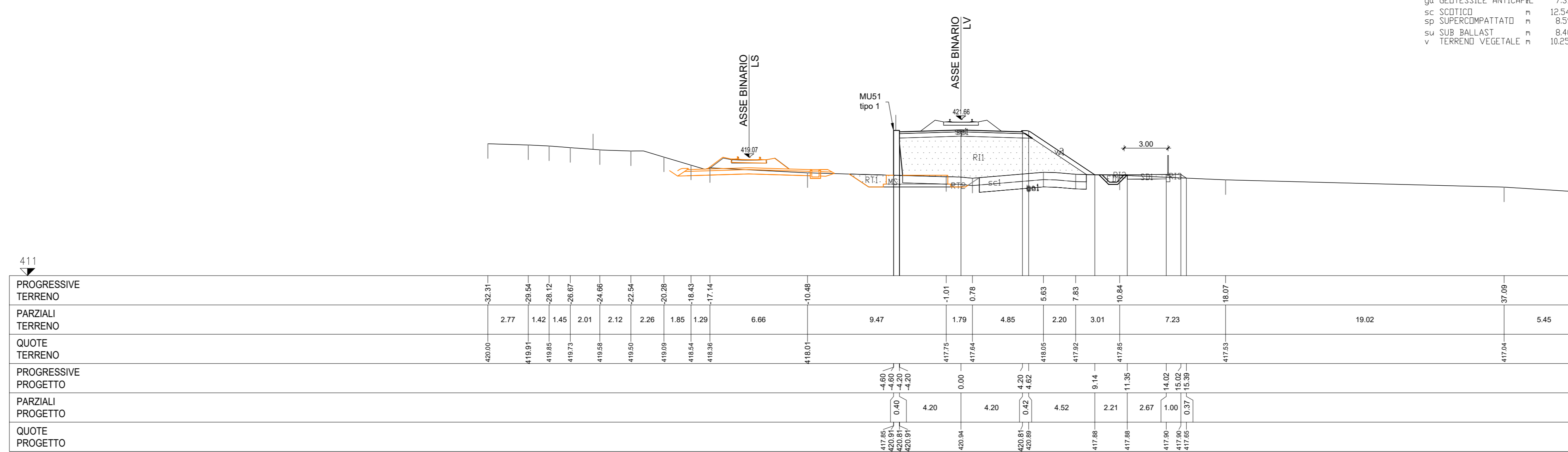
SEZIONE B12  
PROGRESSIVA 19150.00



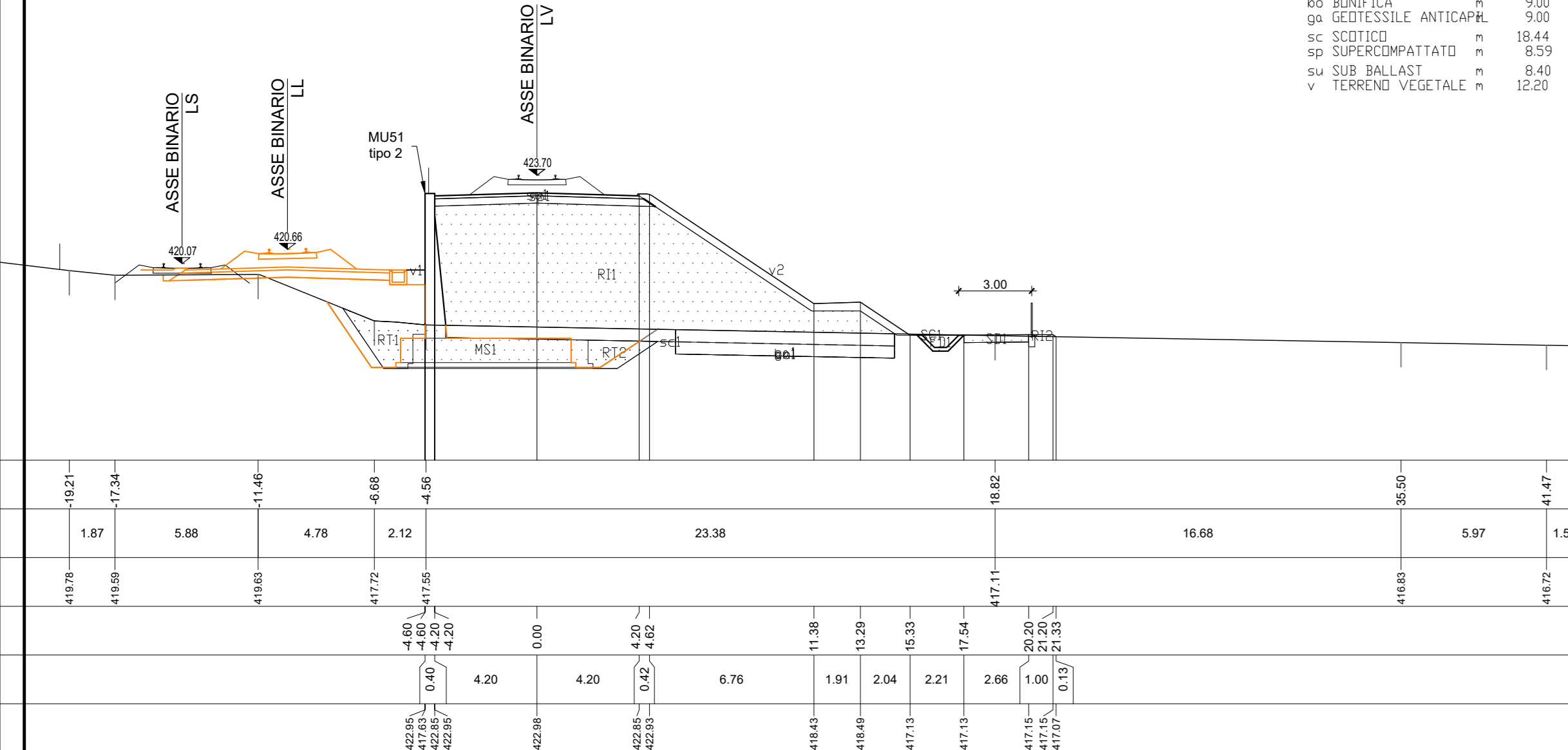
SEZIONE B9  
PROGRESSIVA 19000.00



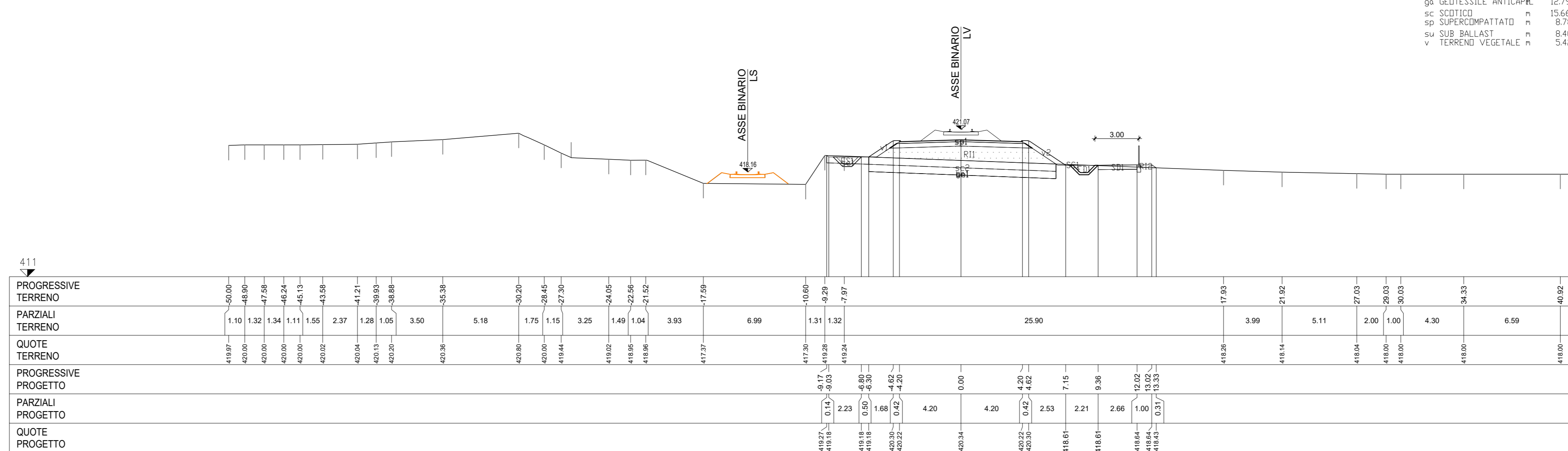
SEZIONE B13  
PROGRESSIVA 19200.00



SEZIONE B10  
PROGRESSIVA 19050.00



SEZIONE B14  
PROGRESSIVA 19250.00



COMMITTENTE:   
 PROGETTAZIONE:   
**DIRETTRICE FERROVIARIA MESSINA - CATANIA - PALERMO**  
**NUOVO COLLEGAMENTO PALERMO - CATANIA**  
 U.O. INFRASTRUTTURE SUD  
 PROGETTO DEFINITIVO  
**TRATTA LERCARA DIR. - CALTANISSETTA XIRBI (LOTTO 3)**  
 TRACCIATI  
 Infrastruttura Ferroviaria  
 Sezioni trasversali - Tav. 28 di 50

SCALA: 1:200

COMMESSA LOTTO FASE ENTE TIPO DOC. OPERA/DISCIPLINA PROGR. REV.  
**RS3T 30 D 78 W9 1F0001 028 D**

Rev.	Descrizione	Redatto	Data	Verificato	Data	Approvato	Data	Autorizzato Data
A	Emissione Esecutiva	RFI	2019	A.D. Catania	2019	A. Biondi	2019	01/2019
B	Emissione Esecutiva	RFI	2020	A.D. Catania	2020	A. Biondi	2020	04/2020
C	Emissione Esecutiva	RFI	2020	A.D. Catania	2020	A. Biondi	2020	04/2020
D	Emissione Esecutiva	RFI	2020	A.D. Catania	2020	A. Biondi	2020	04/2020

File: RS3T.3.0.D.78.W9.IF.00.0.1.028.D n. Elab.: 78\_090