

SEZIONE B31
PROGRESSIVA 20250.00

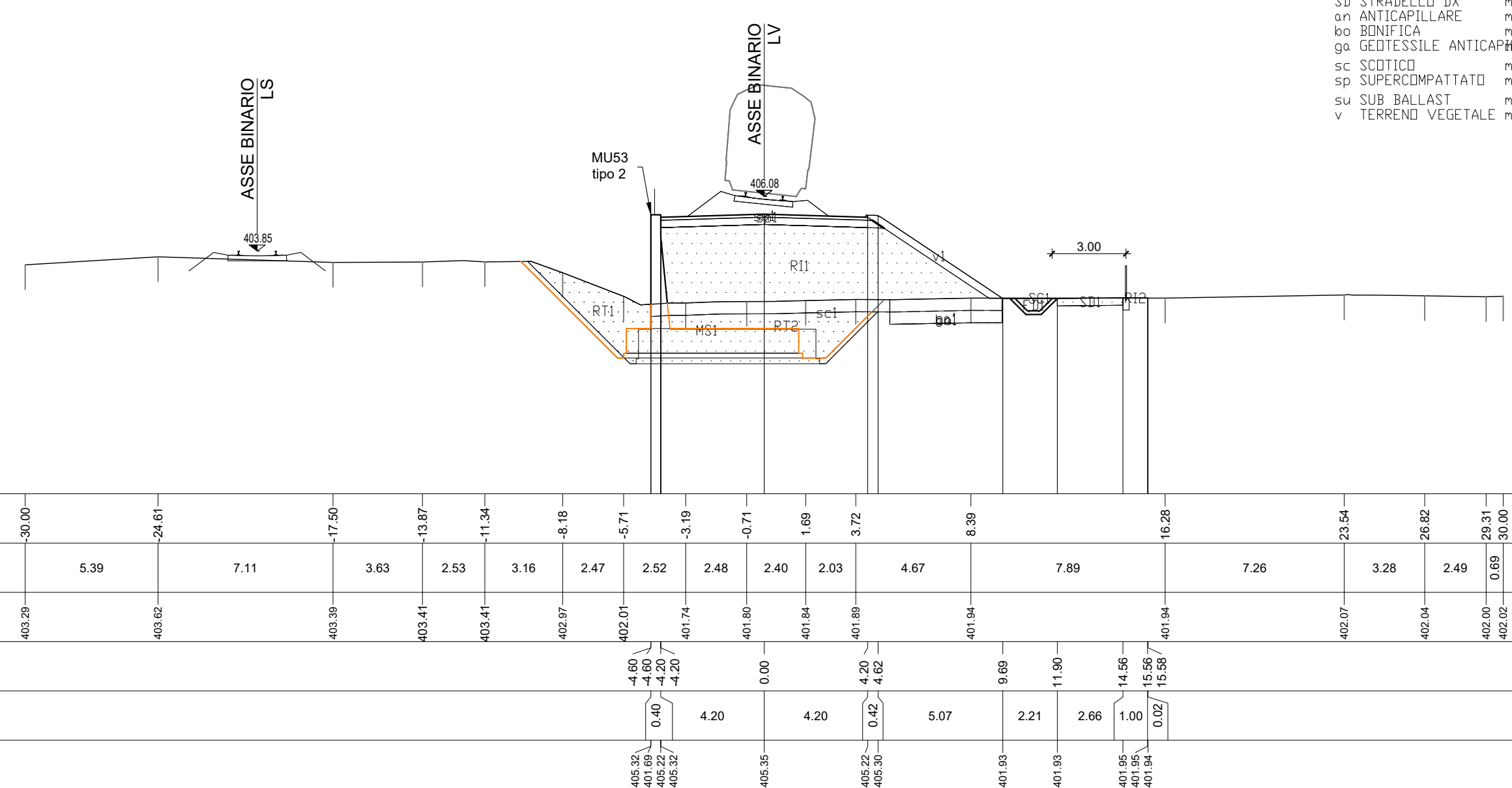


Table with 4 columns: PROGRESSIVE TERRENO, PARZIALI TERRENO, QUOTE TERRENO, PROGRESSIVE PROGETTO, PARZIALI PROGETTO, QUOTE PROGETTO. Contains elevation and width data for the track section.

- FB SCAVO FISSO DX n° 0,93
- RS SCAVO MURD SX n° 2,18
- RI RILEVATO n° 23,24
- RT RINERZO n° 1,56
- SS SCAVO n° 0,82
- SS STRADELLO DX n° 1,27
- SS ANTICAPILLARE n° 4,56
- SS BENIFICA n° 4,56
- SS GEOTESSILE ANTICAPIL n° 4,56
- SC SCOTICO n° 16,39
- SP SUPERCOMPATTATO n° 8,40
- SU SUB BALLAST n° 8,40
- V TERRENI VEGETALE n° 5,81

SEZIONE B35
PROGRESSIVA 20450.00

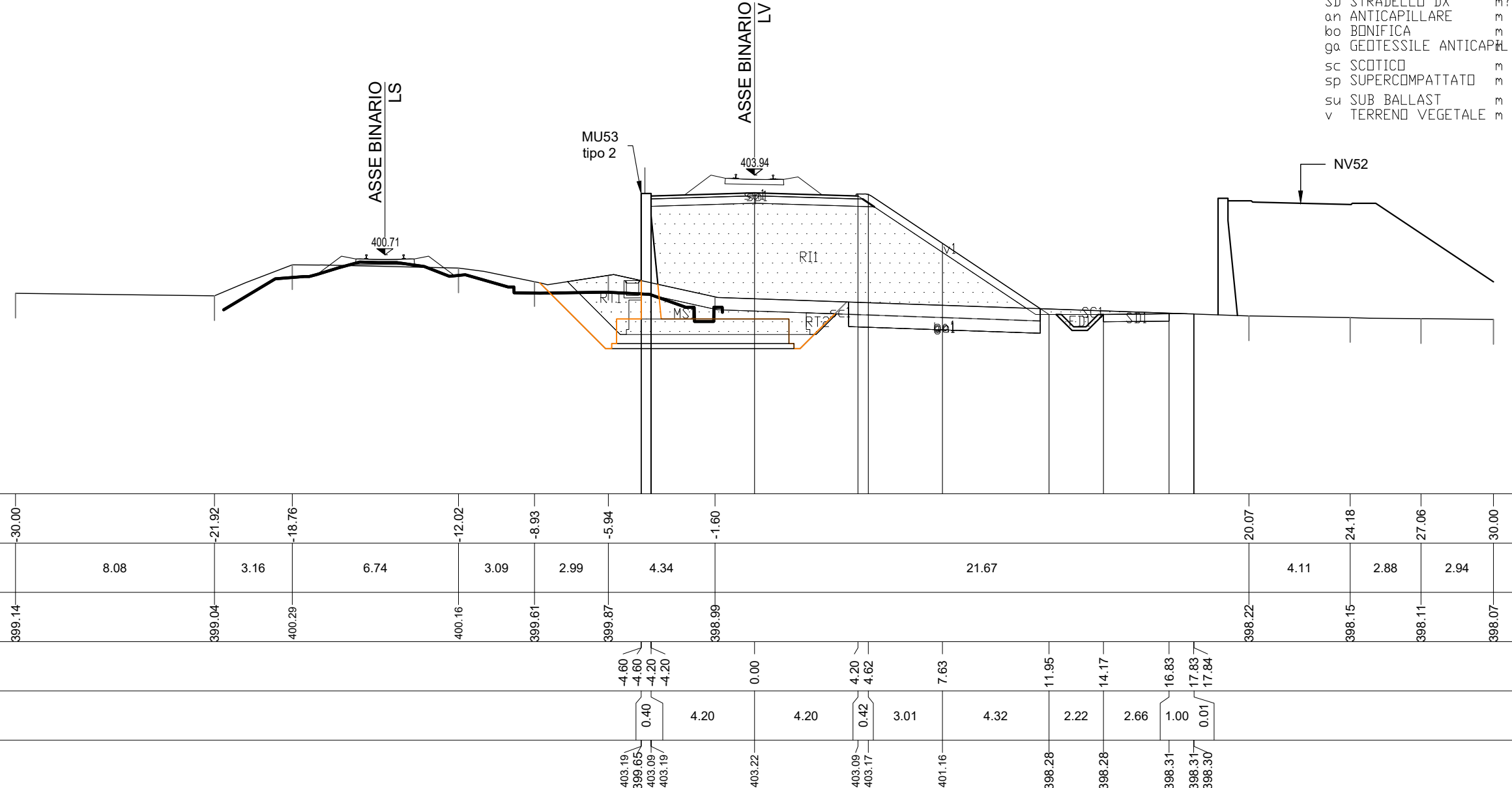


Table with 4 columns: PROGRESSIVE TERRENO, PARZIALI TERRENO, QUOTE TERRENO, PROGRESSIVE PROGETTO, PARZIALI PROGETTO, QUOTE PROGETTO. Contains elevation and width data for the track section.

- FB SCAVO FISSO DX n° 0,93
- RS SCAVO MURD SX n° 2,18
- RI RILEVATO n° 23,24
- RT RINERZO n° 1,56
- SS SCAVO n° 0,82
- SS STRADELLO DX n° 1,27
- SS ANTICAPILLARE n° 4,56
- SS BENIFICA n° 4,56
- SS GEOTESSILE ANTICAPIL n° 4,56
- SC SCOTICO n° 16,39
- SP SUPERCOMPATTATO n° 8,40
- SU SUB BALLAST n° 8,40
- V TERRENI VEGETALE n° 5,81

SEZIONE B32
PROGRESSIVA 20300.00

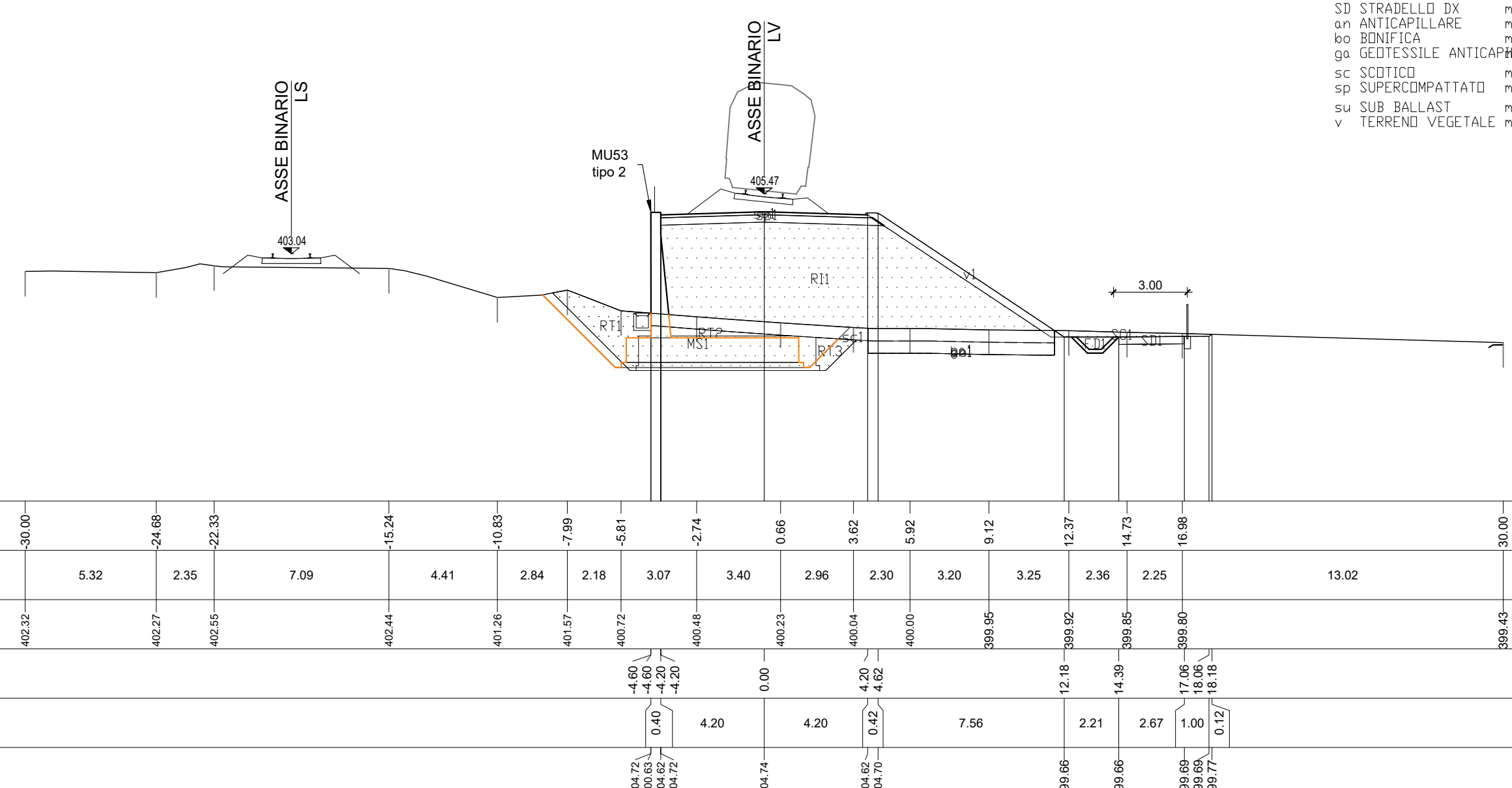


Table with 4 columns: PROGRESSIVE TERRENO, PARZIALI TERRENO, QUOTE TERRENO, PROGRESSIVE PROGETTO, PARZIALI PROGETTO, QUOTE PROGETTO. Contains elevation and width data for the track section.

- FB SCAVO FISSO DX n° 0,93
- RS SCAVO MURD SX n° 2,18
- RI RILEVATO n° 23,24
- RT RINERZO n° 1,56
- SS SCAVO n° 0,82
- SS STRADELLO DX n° 1,27
- SS ANTICAPILLARE n° 4,56
- SS BENIFICA n° 4,56
- SS GEOTESSILE ANTICAPIL n° 4,56
- SC SCOTICO n° 16,39
- SP SUPERCOMPATTATO n° 8,40
- SU SUB BALLAST n° 8,40
- V TERRENI VEGETALE n° 5,81

SEZIONE B36
PROGRESSIVA 20500.00

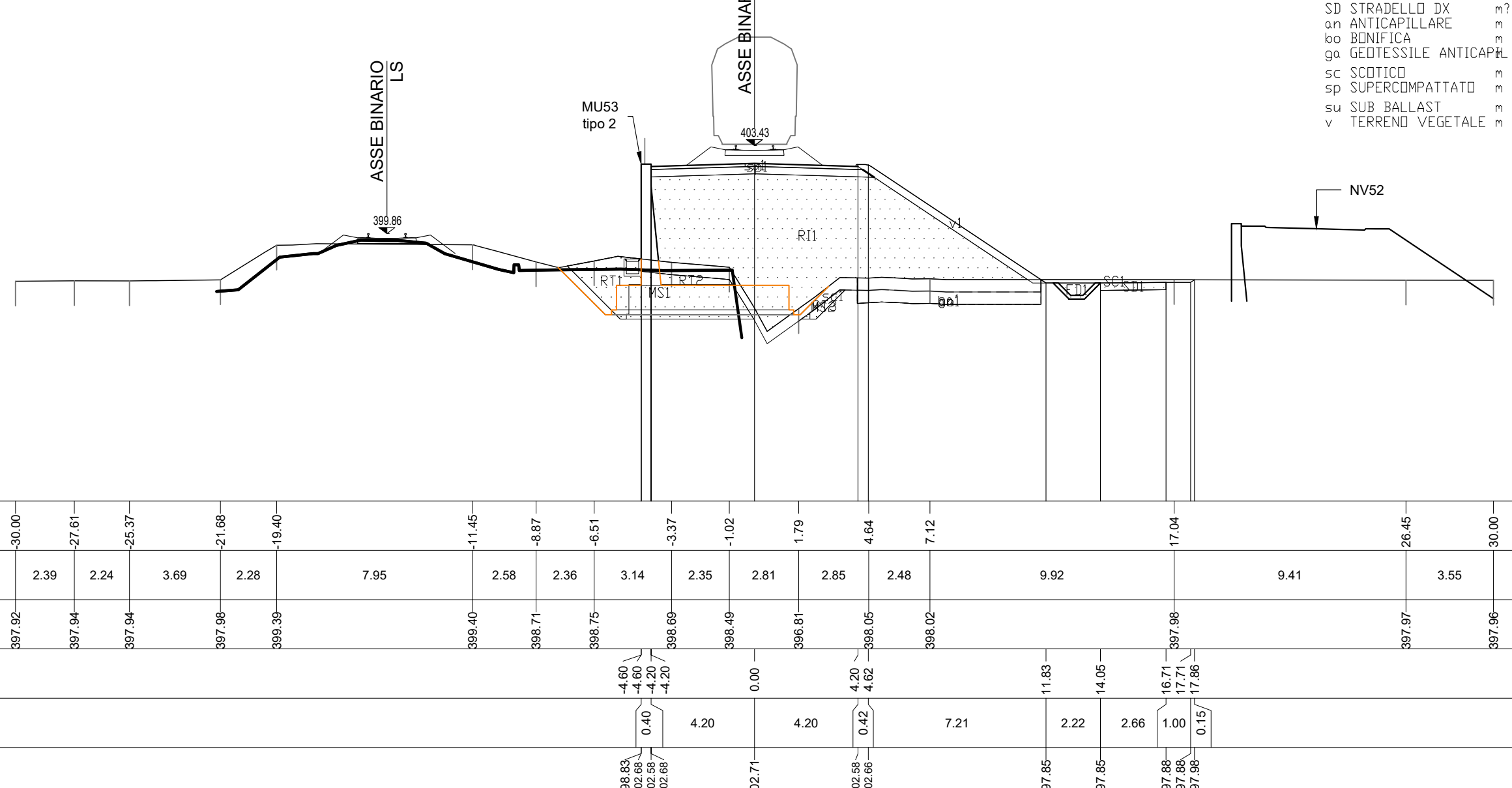


Table with 4 columns: PROGRESSIVE TERRENO, PARZIALI TERRENO, QUOTE TERRENO, PROGRESSIVE PROGETTO, PARZIALI PROGETTO, QUOTE PROGETTO. Contains elevation and width data for the track section.

- FB SCAVO FISSO DX n° 0,93
- RS SCAVO MURD SX n° 2,18
- RI RILEVATO n° 23,24
- RT RINERZO n° 1,56
- SS SCAVO n° 0,82
- SS STRADELLO DX n° 1,27
- SS ANTICAPILLARE n° 4,56
- SS BENIFICA n° 4,56
- SS GEOTESSILE ANTICAPIL n° 4,56
- SC SCOTICO n° 16,39
- SP SUPERCOMPATTATO n° 8,40
- SU SUB BALLAST n° 8,40
- V TERRENI VEGETALE n° 5,81

SEZIONE B33
PROGRESSIVA 20350.00

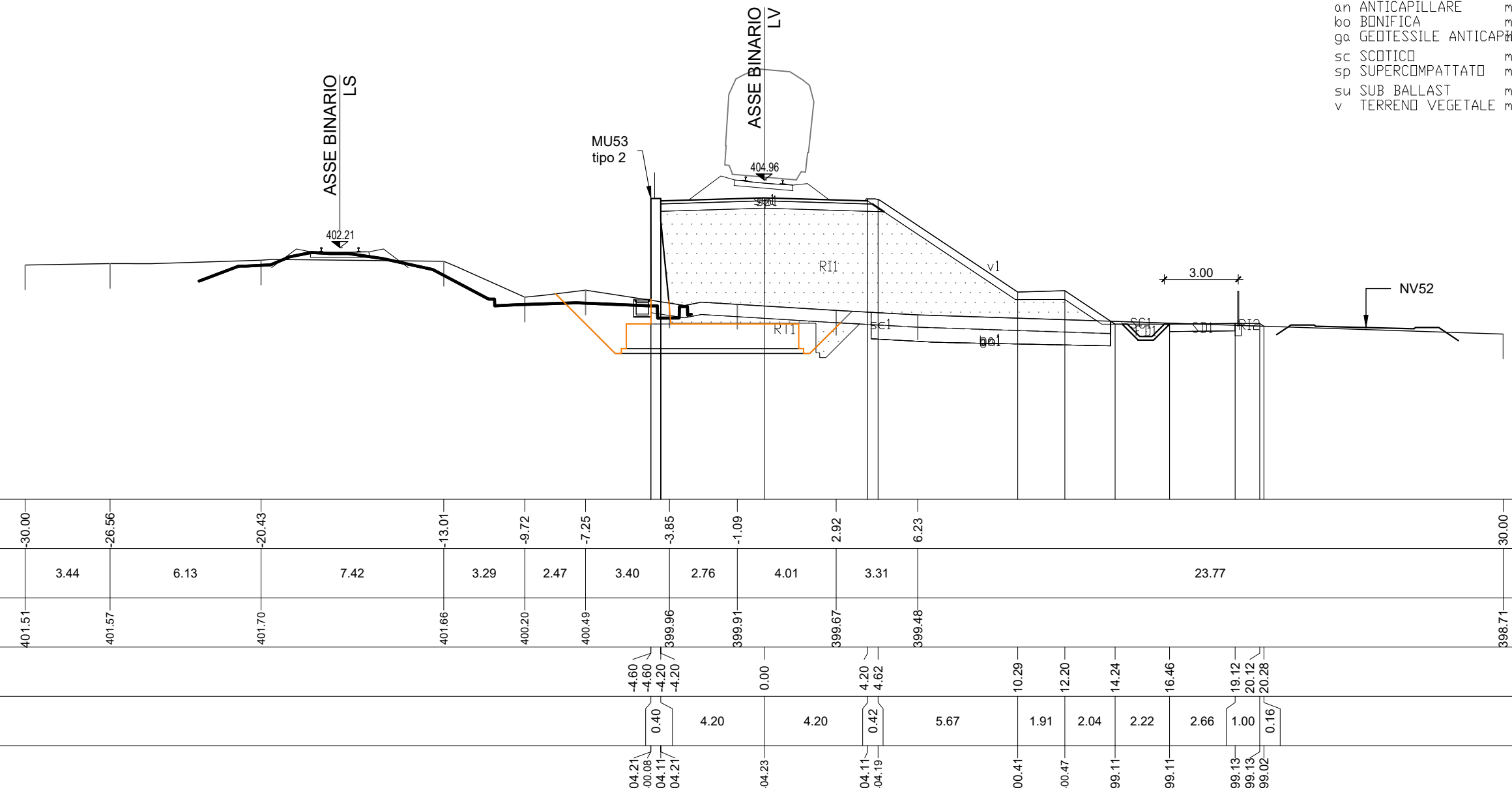


Table with 4 columns: PROGRESSIVE TERRENO, PARZIALI TERRENO, QUOTE TERRENO, PROGRESSIVE PROGETTO, PARZIALI PROGETTO, QUOTE PROGETTO. Contains elevation and width data for the track section.

- FB SCAVO FISSO DX n° 0,93
- RS SCAVO MURD SX n° 2,18
- RI RILEVATO n° 23,24
- RT RINERZO n° 1,56
- SS SCAVO n° 0,82
- SS STRADELLO DX n° 1,27
- SS ANTICAPILLARE n° 4,56
- SS BENIFICA n° 4,56
- SS GEOTESSILE ANTICAPIL n° 4,56
- SC SCOTICO n° 16,39
- SP SUPERCOMPATTATO n° 8,40
- SU SUB BALLAST n° 8,40
- V TERRENI VEGETALE n° 5,81

SEZIONE B37
PROGRESSIVA 20550.00

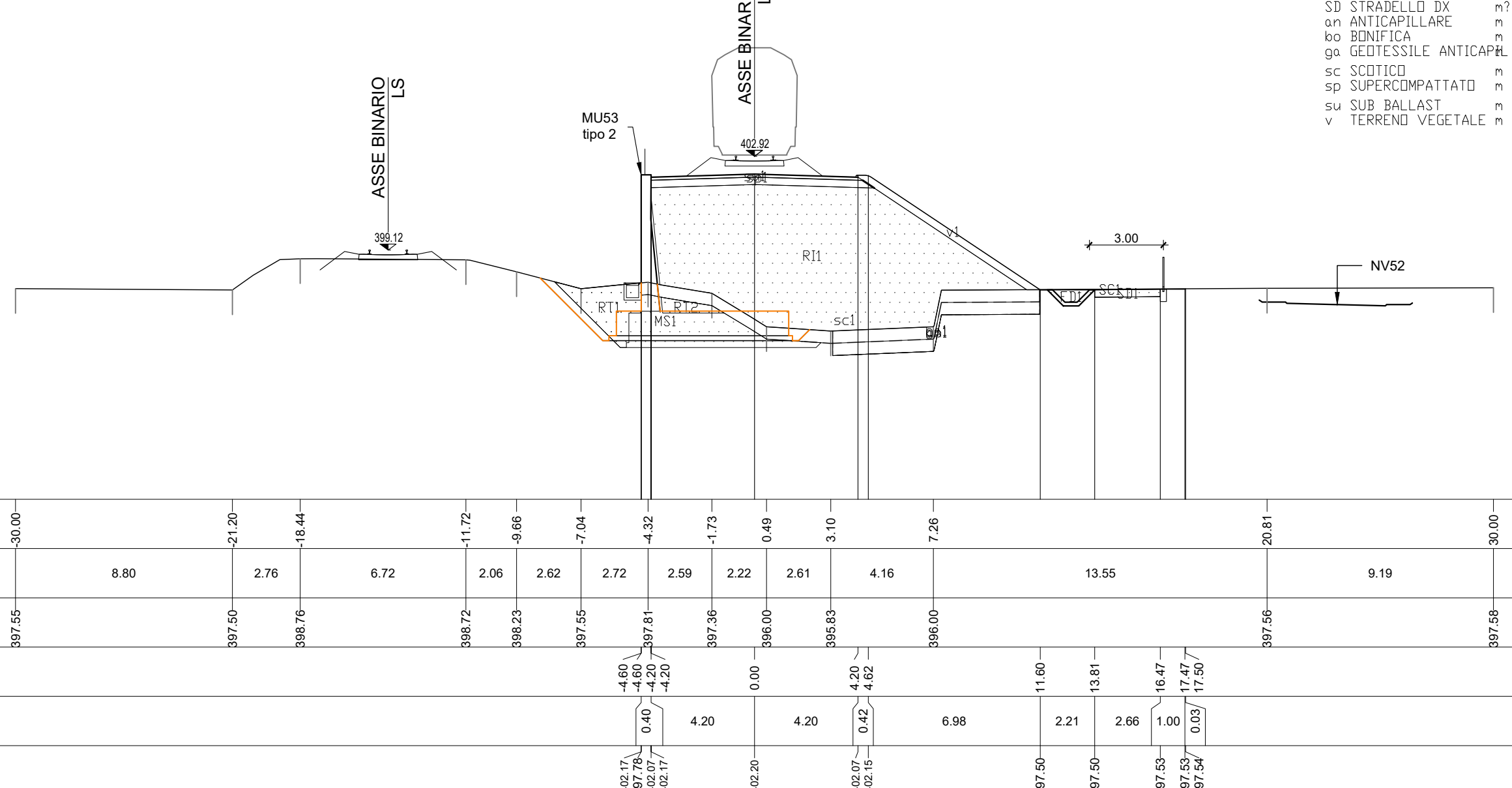


Table with 4 columns: PROGRESSIVE TERRENO, PARZIALI TERRENO, QUOTE TERRENO, PROGRESSIVE PROGETTO, PARZIALI PROGETTO, QUOTE PROGETTO. Contains elevation and width data for the track section.

- FB SCAVO FISSO DX n° 0,93
- RS SCAVO MURD SX n° 2,18
- RI RILEVATO n° 23,24
- RT RINERZO n° 1,56
- SS SCAVO n° 0,82
- SS STRADELLO DX n° 1,27
- SS ANTICAPILLARE n° 4,56
- SS BENIFICA n° 4,56
- SS GEOTESSILE ANTICAPIL n° 4,56
- SC SCOTICO n° 16,39
- SP SUPERCOMPATTATO n° 8,40
- SU SUB BALLAST n° 8,40
- V TERRENI VEGETALE n° 5,81

SEZIONE B34
PROGRESSIVA 20400.00

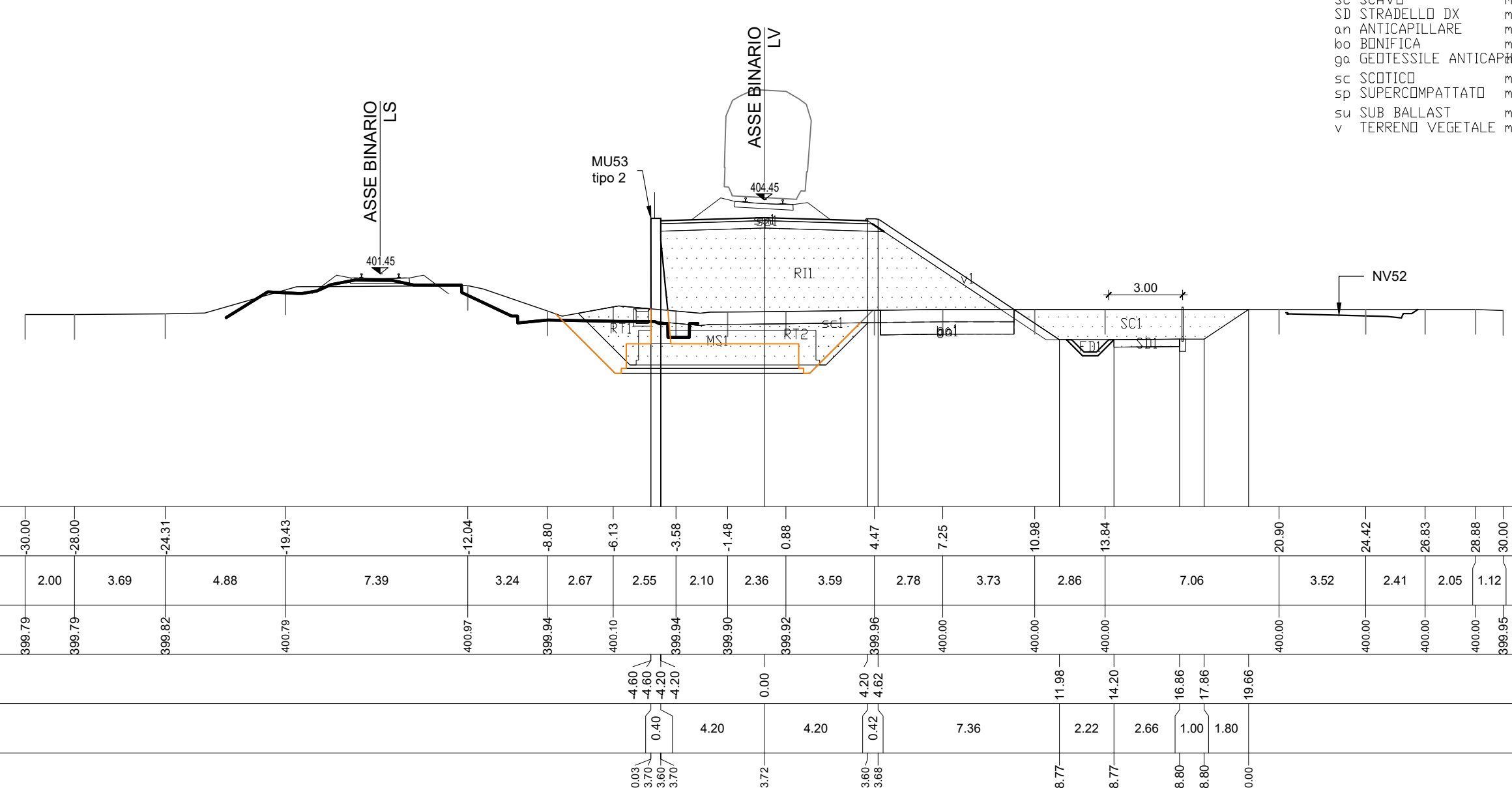


Table with 4 columns: PROGRESSIVE TERRENO, PARZIALI TERRENO, QUOTE TERRENO, PROGRESSIVE PROGETTO, PARZIALI PROGETTO, QUOTE PROGETTO. Contains elevation and width data for the track section.

- FB SCAVO FISSO DX n° 0,93
- RS SCAVO MURD SX n° 2,18
- RI RILEVATO n° 23,24
- RT RINERZO n° 1,56
- SS SCAVO n° 0,82
- SS STRADELLO DX n° 1,27
- SS ANTICAPILLARE n° 4,56
- SS BENIFICA n° 4,56
- SS GEOTESSILE ANTICAPIL n° 4,56
- SC SCOTICO n° 16,39
- SP SUPERCOMPATTATO n° 8,40
- SU SUB BALLAST n° 8,40
- V TERRENI VEGETALE n° 5,81

SEZIONE B38
PROGRESSIVA 20600.00

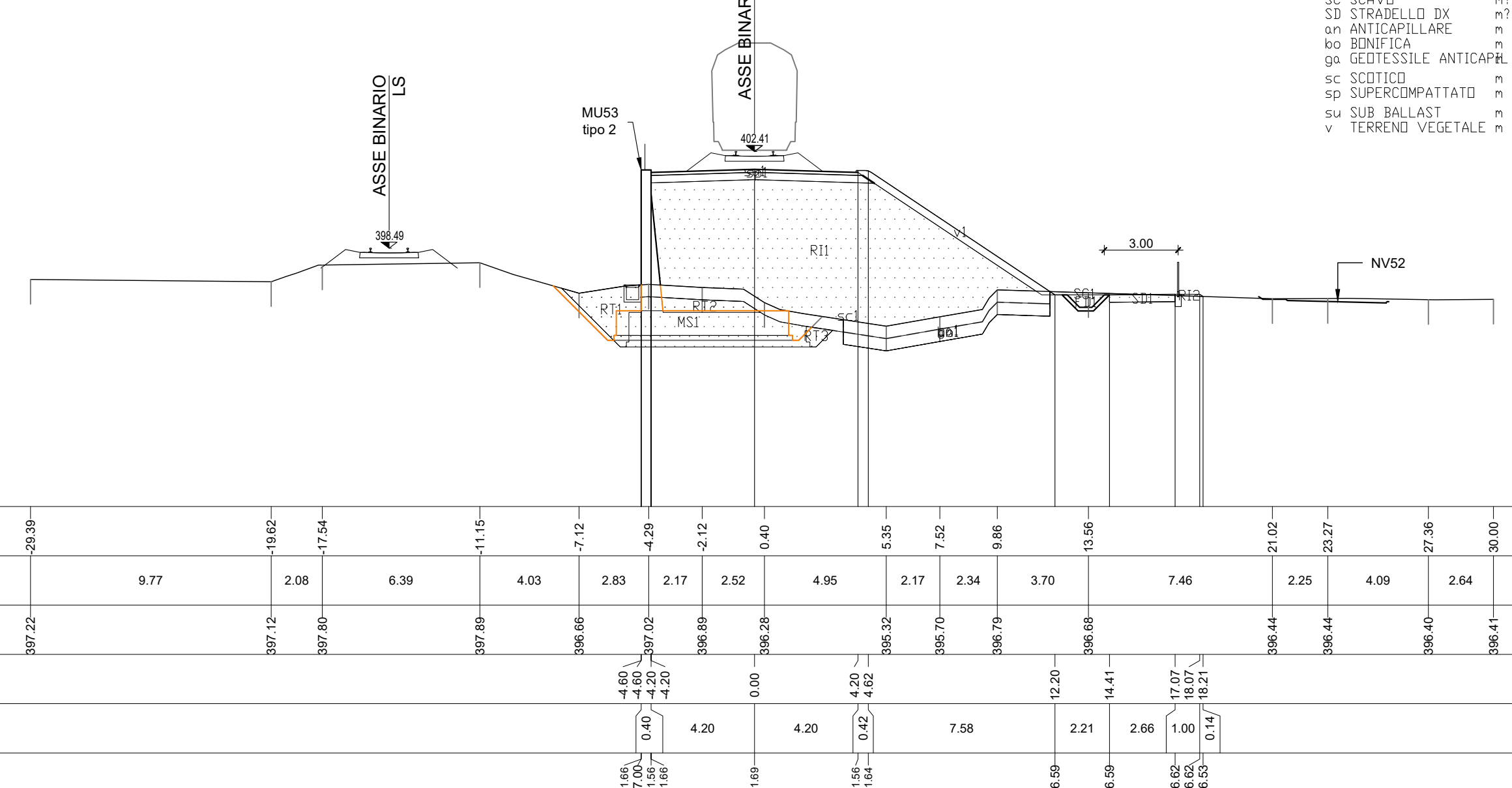


Table with 4 columns: PROGRESSIVE TERRENO, PARZIALI TERRENO, QUOTE TERRENO, PROGRESSIVE PROGETTO, PARZIALI PROGETTO, QUOTE PROGETTO. Contains elevation and width data for the track section.

- FB SCAVO FISSO DX n° 0,93
- RS SCAVO MURD SX n° 2,18
- RI RILEVATO n° 23,24
- RT RINERZO n° 1,56
- SS SCAVO n° 0,82
- SS STRADELLO DX n° 1,27
- SS ANTICAPILLARE n° 4,56
- SS BENIFICA n° 4,56
- SS GEOTESSILE ANTICAPIL n° 4,56
- SC SCOTICO n° 16,39
- SP SUPERCOMPATTATO n° 8,40
- SU SUB BALLAST n° 8,40
- V TERRENI VEGETALE n° 5,81

COMMITENTE: RFI RETE FERROVIARIA ITALIANA GRUPPO FERROVIE DELLO STATO ITALIANO

DIRETTRICE FERROVIARIA MESSINA - CATANIA - PALERMO
NUOVO COLLEGAMENTO PALERMO - CATANIA

U.O. INFRASTRUTTURE SUD
PROGETTO DEFINITIVO
TRATTA LERCARA DIR. - CALTANISSETTA XIRBI (LOTTO 3)

TRACCIATI
Infrastruttura Ferroviaria
Sezioni trasversali - Tav. 31 di 50

Approval table with columns: Rev., Descrizione, Redatto, Data, Verificato, Data, Approvato, Data. Includes revision history and signatures.