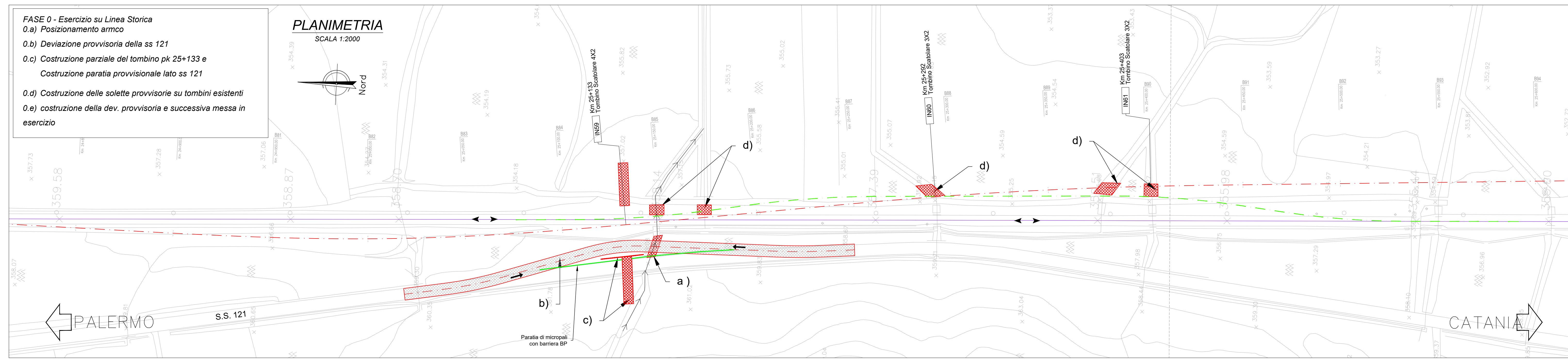
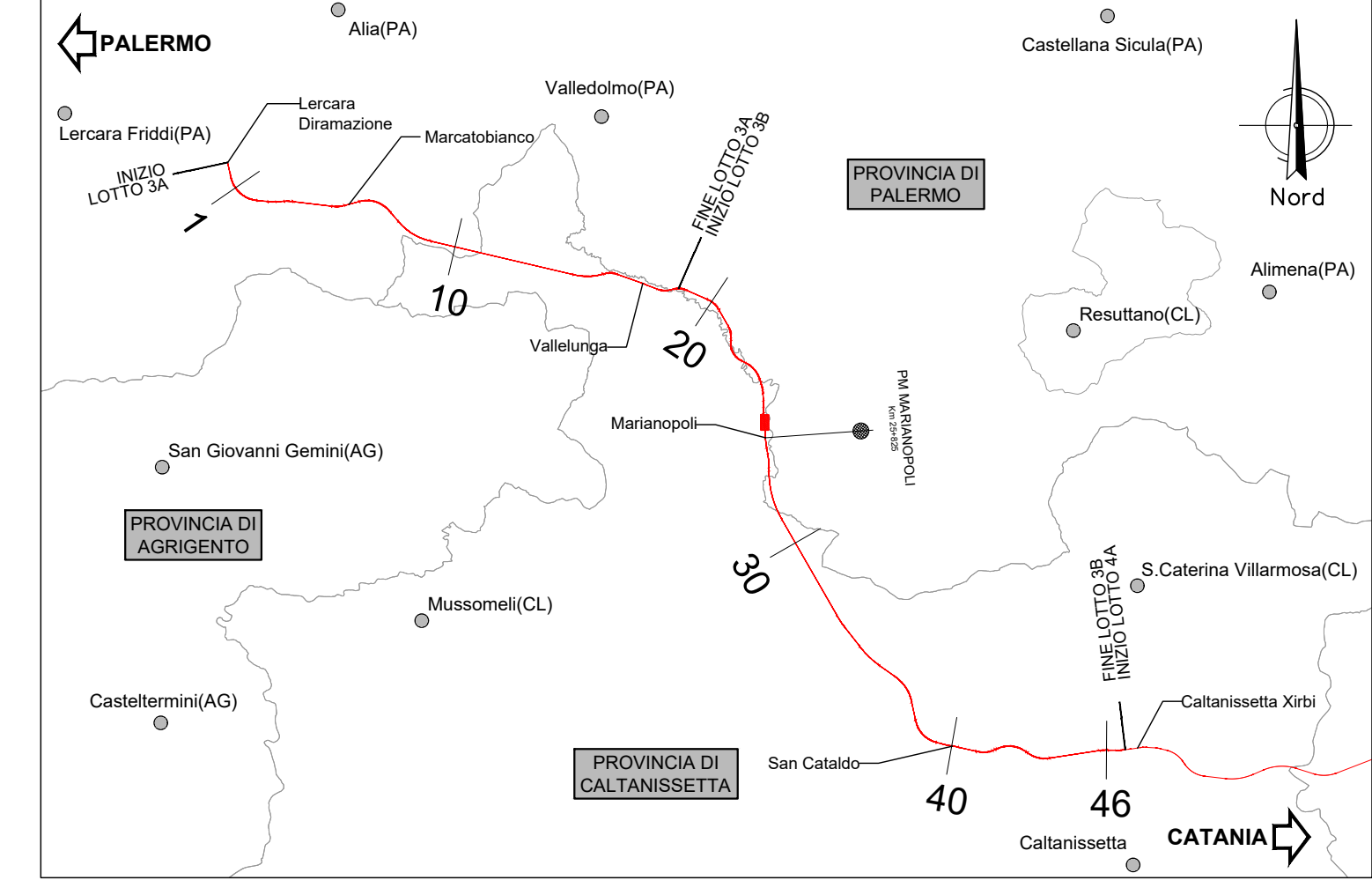
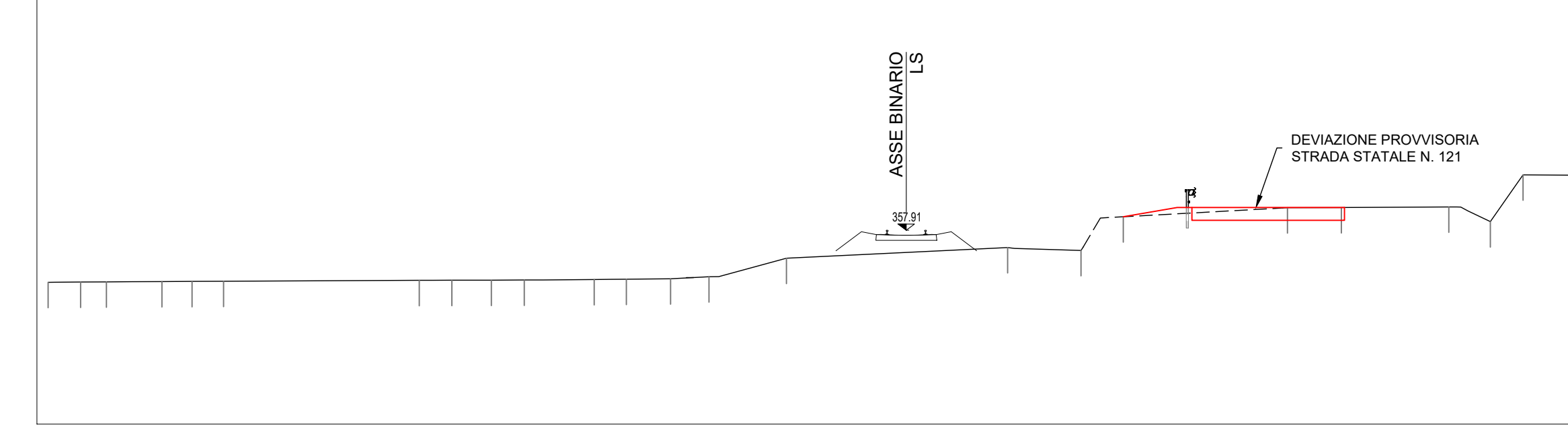


**FASE 0 - Esercizio su Linea Storica**  
 0.a) Posizionamento aranco  
 0.b) Deviazione provvisoria della ss 121  
 0.c) Costruzione parziale del tombino pk. 25+133 e Costruzione paratia provvisoria lato ss 121  
 0.d) Costruzione delle solette provvisorie su tombini esistenti  
 0.e) costruzione della dev. provvisoria e successiva messa in esercizio

**PLANIMETRIA**  
 SCALA 1:2000



SEZIONE B86  
 PROGRESSIVA 25200.00  
 FASE 0

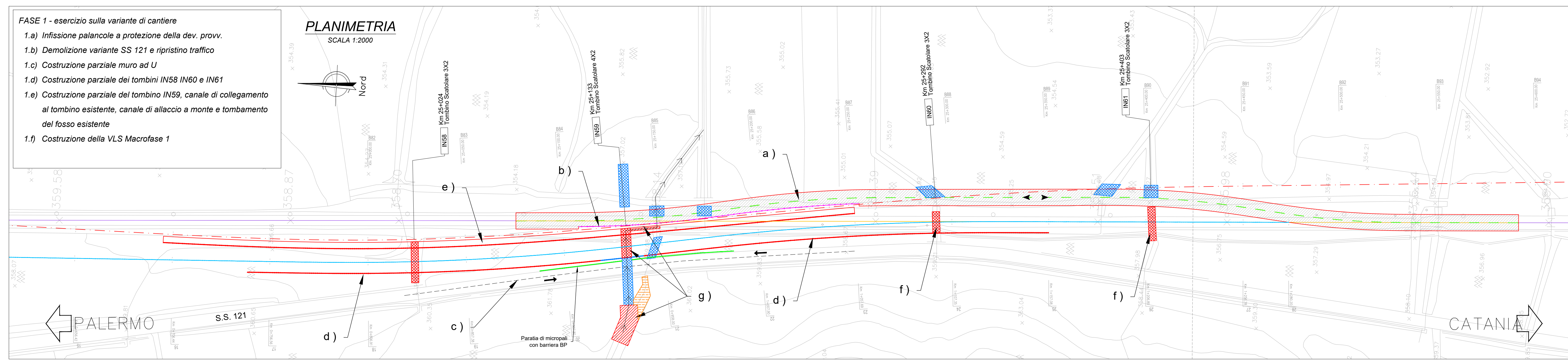


**LEGENDA:**

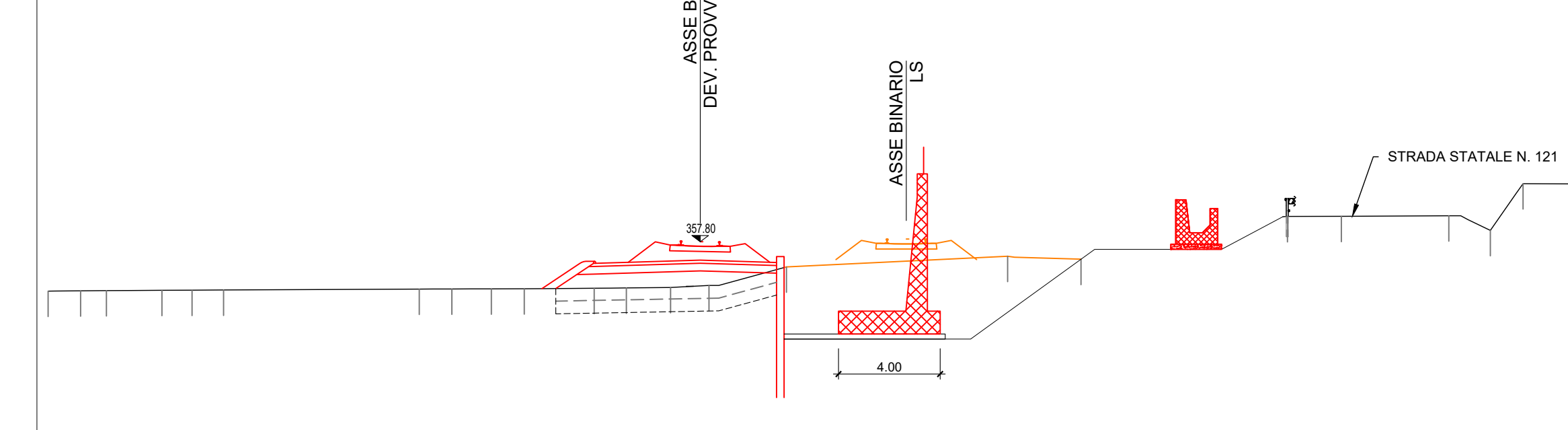
Asse linea storica	
Asse Variante di cantiere	
Asse VLS MF1	
Asse Linea Veloce	
Opere in costruzione	
Opere costruite fase precedente	
Opere in Demolizione	

**FASE 1 - esercizio sulla variante di cantiere**  
 1.a) Infissione palancole a protezione della dev. provv.  
 1.b) Demolizione variante SS 121 e ripristino traffico  
 1.c) Costruzione parziale muro ad U  
 1.d) Costruzione parziale dei tombini IN58 IN60 e IN61  
 1.e) Costruzione parziale del tombino IN59, canale di collegamento al tombino esistente, canale di allaccio a monte e tombamento del fosso esistente  
 1.f) Costruzione della VLS Macrofase 1

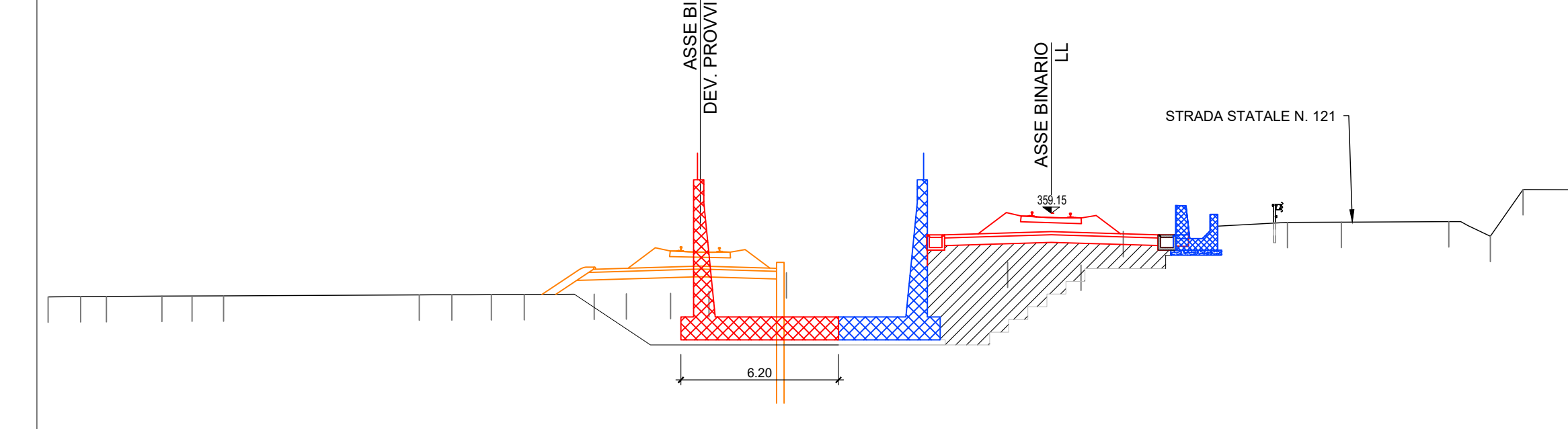
**PLANIMETRIA**  
 SCALA 1:2000



SEZIONE B86  
 PROGRESSIVA 25200.00  
 FASE 1

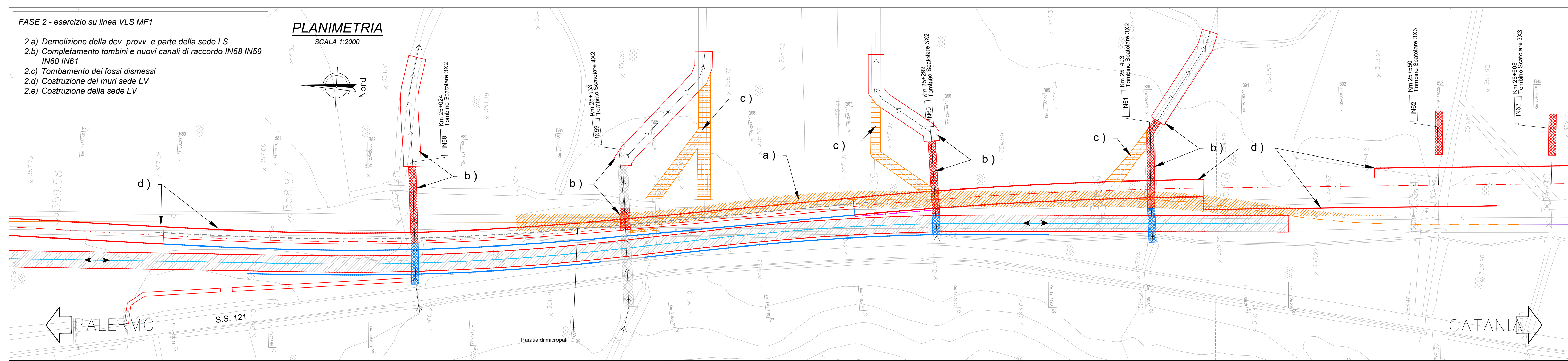


SEZIONE B86  
 PROGRESSIVA 25200.00  
 FASE 2

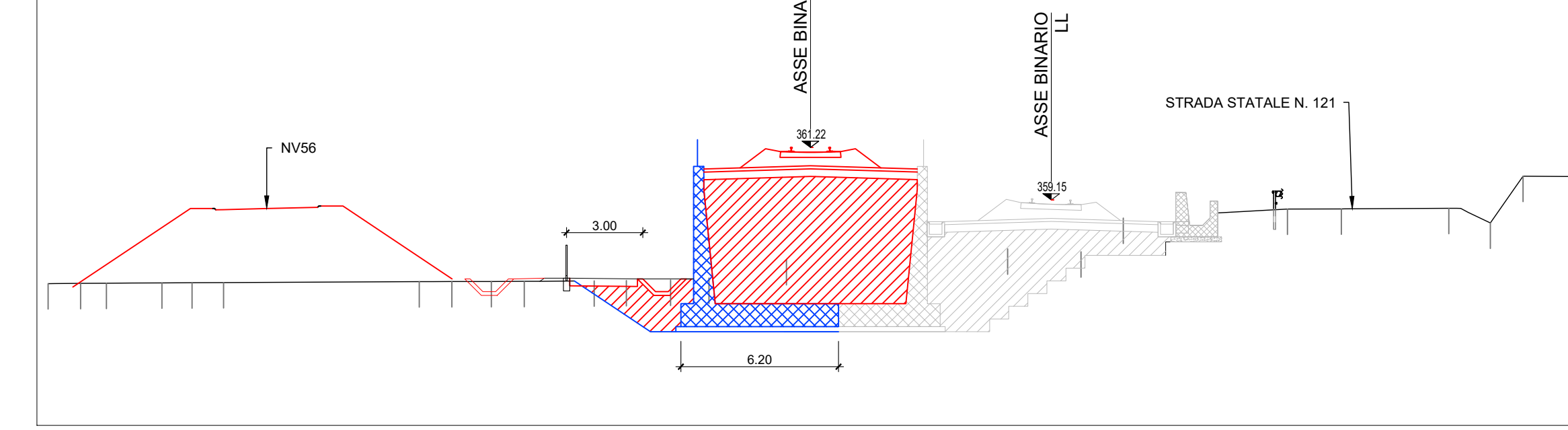


**FASE 2 - esercizio su linea VLS MF1**  
 2.a) Demolizione della dev. provv. e parte della sede LS  
 2.b) Completamento tombini e nuovi canali di raccordo IN58 IN59 IN60 IN61  
 2.c) Tombamento dei fossi dismessi  
 2.d) Costruzione dei muri sede LV  
 2.e) Costruzione della sede LV

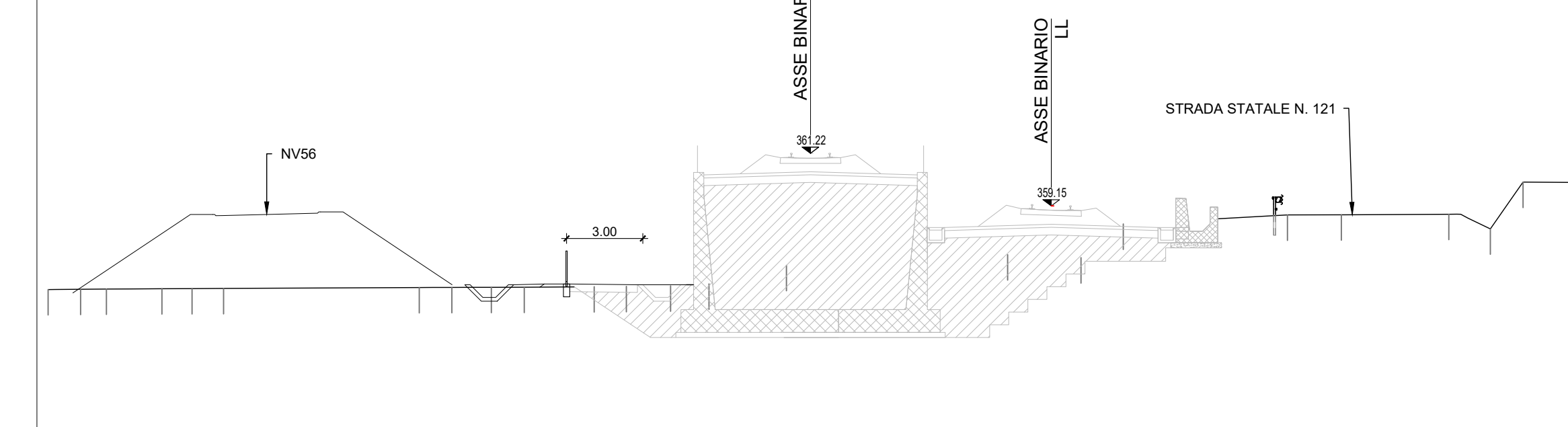
**PLANIMETRIA**  
 SCALA 1:2000



SEZIONE B86  
 PROGRESSIVA 25200.00  
 FASE 3

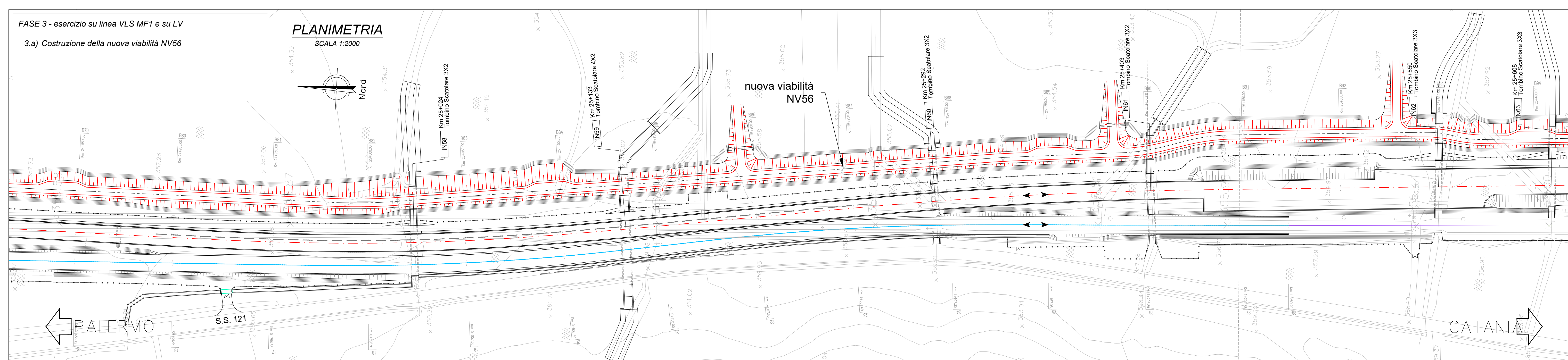


SEZIONE B86  
 PROGRESSIVA 25200.00  
 ASSETTO FINALE



**FASE 3 - esercizio su linea VLS MF1 e su LV**  
 3.a) Costruzione della nuova viabilità NV56

**PLANIMETRIA**  
 SCALA 1:2000



COMMITTENTE: **RFI** RETE FERROVIARIA ITALIANA GRUPPO FERROVIE DELLO STATO ITALIANO

PROGETTAZIONE: **ITALFERR** GRUPPO FERROVIE DELLO STATO ITALIANO

**DIRETTRICE FERROVIARIA MESSINA - CATANIA - PALERMO**  
**NUOVO COLLEGAMENTO PALERMO - CATANIA**

**U.O. INFRASTRUTTURE SUD**  
**PROGETTO DEFINITIVO**  
**TRATTA LERCARA DIR. - CALTANISSETTA IIRBI (LOTTO 3)**

TRACCIATI  
 Infrastruttura Ferroviaria  
 Planimetria delle fasi - Marianopoli. Variante provvisoria di cantiere

SCALA: 1:2000

Rev.	Descrizione	Redatto	Data	Verificato	Data	Approvato	Data	Autorizzato Data
A	Emissione Esecutiva	AV/STP/2019	04/2020	C/STP/2019	04/2020	A/STP/2019	04/2020	01/2020
B	Emissione Esecutiva	AV/STP/2019	04/2020	C/STP/2019	04/2020	A/STP/2019	04/2020	01/2020

File: RST.3.0.D.78.L6.F.00.0.1.011.B In. Elab.: 78\_134