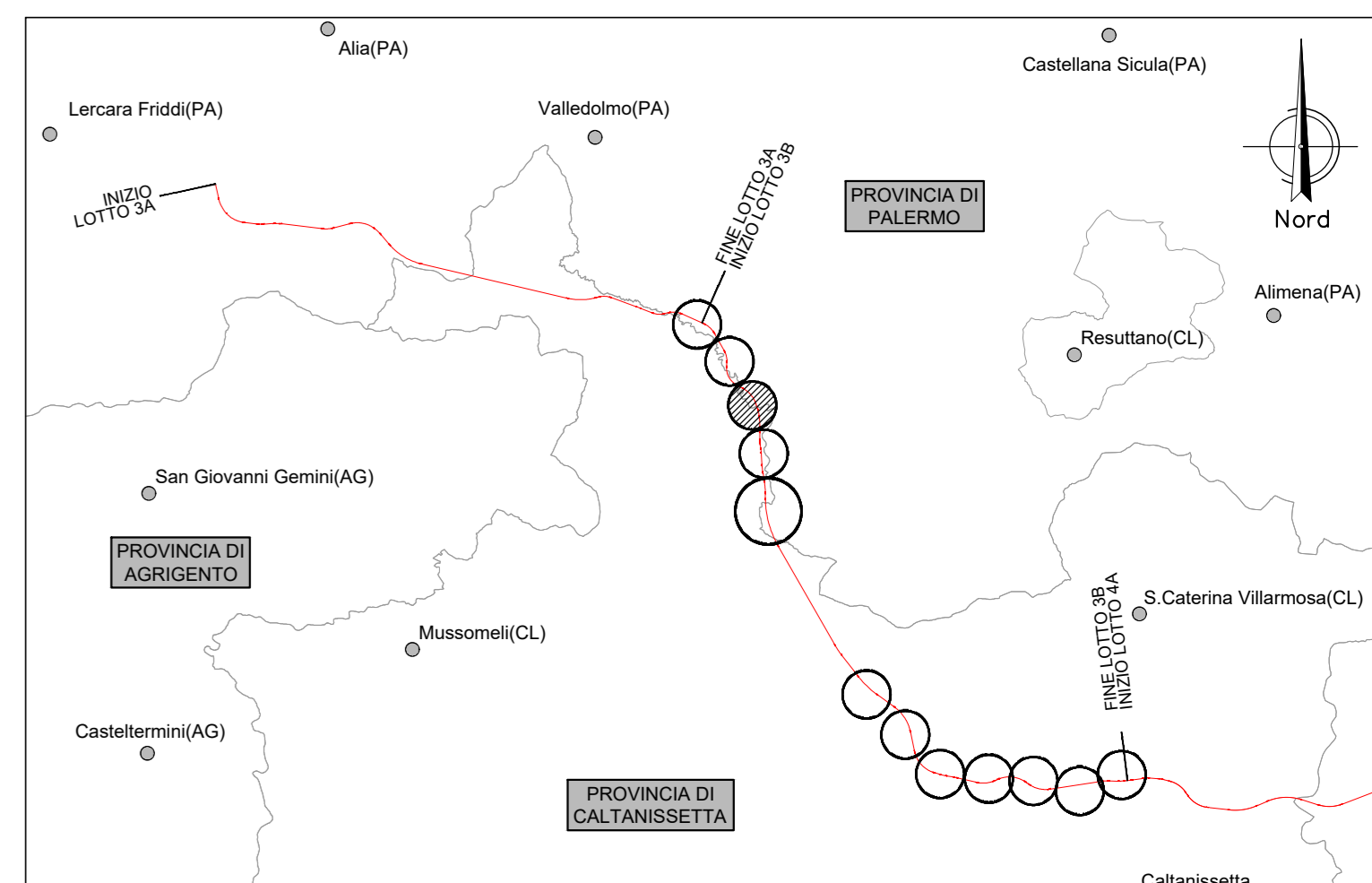


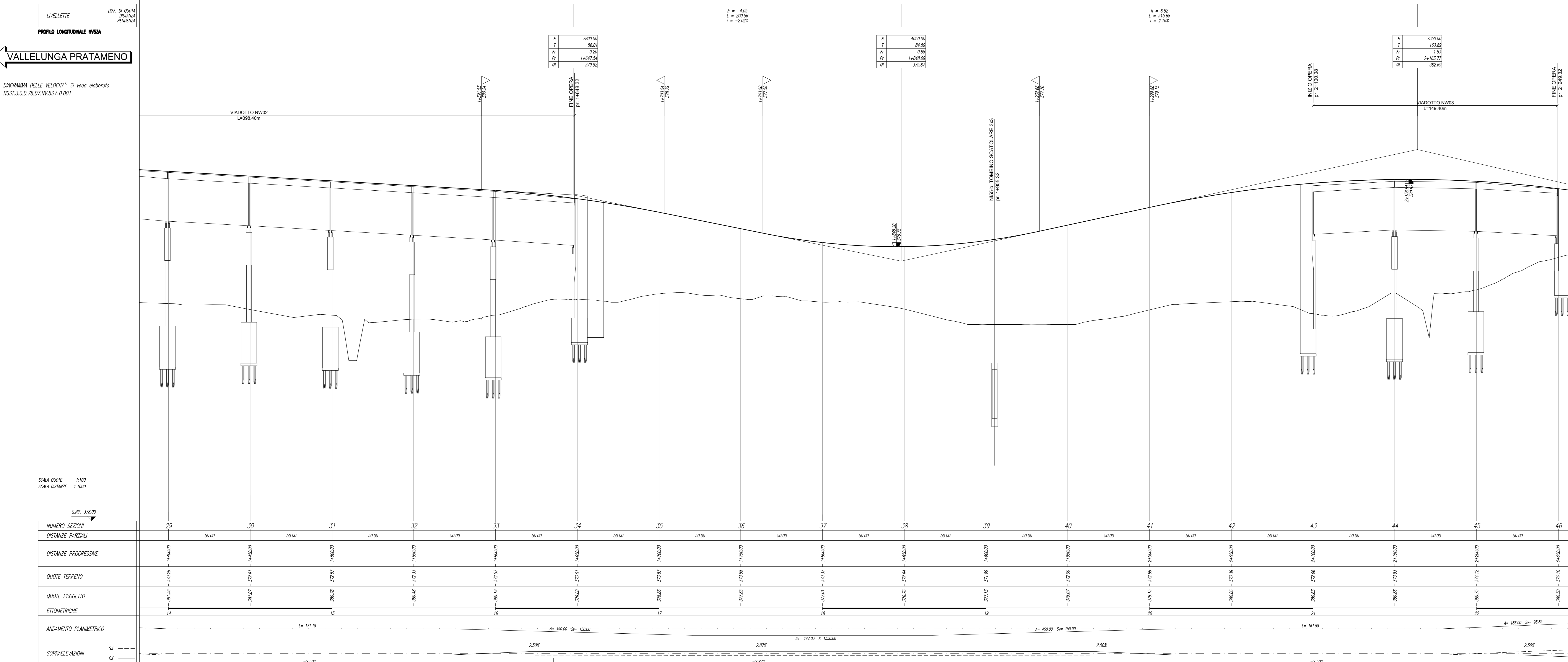
NV53A - VARIANTE SS121  
COMUNE DI VILLALBA (CL)



SIMBOLO	NOME	SIMBOLO	NOME
[Linea rossa]	BINARIO DI PROGETTO LV (MACROFASE 2)	[Linea verde]	PASSAGGIO LIVELLO PER MANUTENZIONE
[Linea blu]	BINARIO DI PROGETTO SECONDARIO (MACROFASE 1)	[Linea gialla]	TORNIO IDRAULICO MINORE DI PERMEABILITÀ
[Linea ciano]	BINARIO DI PROGETTO VAR. LS (MACROFASE 1)	[Linea arancione]	DEMOLIZIONE CORPO STRADALE
[Linea magenta]	LINEA STORICA IN ESERCIZIO	[Linea grigia]	DEVIAZIONE FOSSO TRAPEZOIDALE
[Linea verde scuro]	LINEA STORICA IN DEMOLIZIONE	[Linea grigia scura]	DEVIAZIONE FOSSO RETTANGOLARE
[Linea nera]	PASSAGGIO A RASO	[Linea grigia molto scura]	RECINZIONE
[Linea grigia]	PIAZZALE DI EMERGENZA	[Linea grigia molto scura]	RECINZIONE
[Linea grigia scura]	BANCHINA DI STAZIONE	[Linea grigia molto scura]	VIABILITÀ DI MANUTENZIONE E/O RIDUZIONE
[Linea grigia molto scura]	AREA BTIS	[Linea grigia molto scura]	OPERE DI PROTEZIONE PER SOLLUSO
[Linea grigia molto scura]	TORNIO IDRAULICO E RELATIVA INALVEAZIONE	[Linea grigia molto scura]	PROTEZIONE SCARPATE CON MATERASSI RENO
[Linea grigia molto scura]	CANCELO	[Linea grigia molto scura]	OPERE PROVVISORIE

SCHEMATICO	TIPOLOGIA	SCHEMATICO	TIPOLOGIA
[Simbolo]	FABBRICATO PIANO GESTIONE EMERGENZA PAVIMENTO	[Simbolo]	FABBRICATO FMZ - MAGAZZINO
[Simbolo]	VALSA ANTIVIBRANTE 100 MC	[Simbolo]	FABBRICATO FAPDM-SS
[Simbolo]	FABBRICATO ENERGIA TIPO 1	[Simbolo]	FABBRICATO FMZ - UFFICIO
[Simbolo]	FABBRICATO ENERGIA TIPO 2	[Simbolo]	FABBRICATO FMZ - UFFICIO
[Simbolo]	FABBRICATO E3	[Simbolo]	FABBRICATO FMZ - MAGAZZINO
[Simbolo]	FABBRICATO E3	[Simbolo]	FABBRICATO COMMERCIALE
[Simbolo]	FABBRICATO IS FPM FFP ACC	[Simbolo]	FABBRICATO ENERGIA TIPO 4
[Simbolo]	FABBRICATO FMZ - UFFICIO	[Simbolo]	FABBRICATO RAGGIANTI

SIMBOLO	NOME	SIMBOLO	NOME
[Linea rossa]	ASSE NUOVA VIABILITÀ NV IN PROGETTO	[Linea grigia]	TRATTO DI RACCORDO ALLA VIABILITÀ ESISTENTE
[Linea grigia]	RACCORDO TRA VIABILITÀ ESISTENTE E NUOVA VIABILITÀ CON PAVIMENTAZIONE DA RIPRISTINARE	[Linea grigia]	TRATTO DI VIABILITÀ ESISTENTE DA RIPRISTINARE



COMMITTENTE: **RFI** RETE FERROVIARIA ITALIANA GRUPPO FERROVIE DELLO STATO ITALIANE

PROGETTAZIONE: **ITALFERR** GRUPPO FERROVIE DELLO STATO ITALIANE

DIRETTRICE FERROVIARIA MESSINA - CATANIA - PALERMO  
**NUOVO COLLEGAMENTO PALERMO - CATANIA**

U.O. INFRASTRUTTURE SUD  
**PROGETTO DEFINITIVO**  
**TRATTA LERCARA DIR. - CALTANISSETTA XIRBI (LOTTO 3)**

VIABILITA'  
 NV53A - Variante SS121 da pk 21+646 a pk 24+300  
 Piano-profili di progetto - Tav. 3 di 4

SCALA: 1:1000/100

COMMESSA LOTTO FASE ENTE TIPO DOC. OPERA/DISCIPLINA PROGR. REV.

RS	3T	30	0	78	L7	NV53A0	003	D
----	----	----	---	----	----	--------	-----	---

Rev.	Descrizione	Redatto	Data	Verificato	Data	Approvato	Data	Autorizzato Data
A	Emissione Esecutiva	[Firma]	04/2019	[Firma]	04/2019	[Firma]	04/2019	04/2020
B	Emissione Esecutiva	[Firma]	05/2020	[Firma]	05/2020	[Firma]	05/2020	05/2020
C	Emissione Esecutiva	[Firma]	02/2020	[Firma]	02/2020	[Firma]	02/2020	02/2020
D	Emissione Esecutiva	[Firma]	04/2020	[Firma]	04/2020	[Firma]	04/2020	04/2020

File: RS3T.3.0.D.78.L7.NV.53A.0.003.D n. Elab.: 78\_213