

LEGENDA LINEA

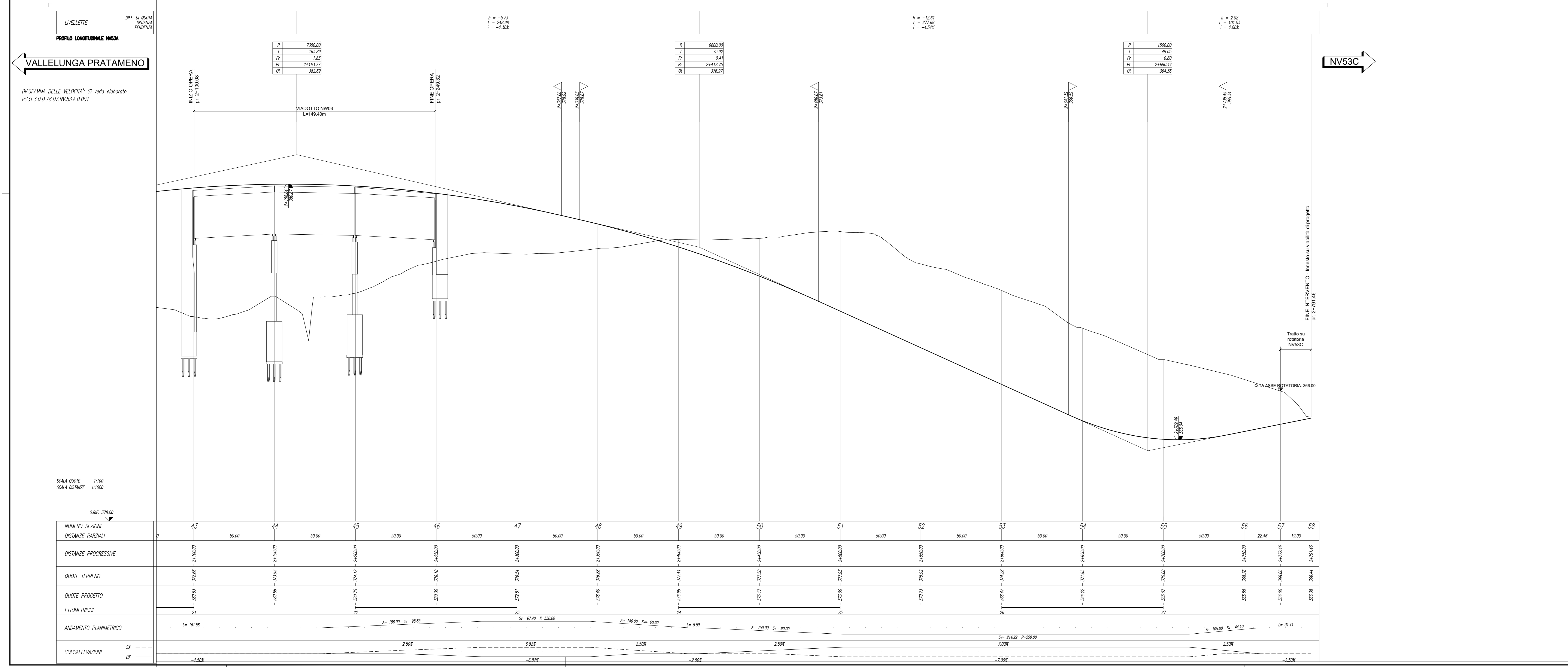
| SIMBOLO | NOME | SIMBOLO | NOME |
|---------------|--|----------------|--|
| [Red line] | BINARIO DI PROGETTO LV (MACROFASE 2) | [Dashed line] | PASSAGGIO LIVELLO PER MANUTENZIONE |
| [Blue line] | BINARIO DI PROGETTO SECONDARIO (MACROFASE 1) | [Dotted line] | TORNIO IDRAULICO MINORE DI PERMEABILITÀ |
| [Green line] | BINARIO DI PROGETTO VAR. LS (MACROFASE 1) | [Hatched area] | DEMOLIZIONE FABBRICATO |
| [Yellow line] | LINEA STORICA IN DEMOLIZIONE | [Hatched area] | DEMOLIZIONE CORPO STRADALE |
| [Grey line] | PASSAGGIO A RASO | [Hatched area] | MARCAPIEDE FFF CON STRAMBA |
| [Grey line] | PIAZZALE DI EMERGENZA | [Hatched area] | DEVIAZIONE FOSSO TRAPEZOIDALE |
| [Grey line] | BANCHINA DI STAZIONE | [Hatched area] | DEVIAZIONE FOSSO RETTANGOLARE |
| [Grey line] | AREA BTS | [Hatched area] | RECINZIONE |
| [Grey line] | TORNIO IDRAULICO E RELATIVA REALIZZAZIONE | [Hatched area] | VIABILITÀ DI MANUTENZIONE E/O RICOLTURA |
| [Grey line] | CANCELLI | [Hatched area] | OPERE DI PROTEZIONE PER SOLLUSSO |
| | | [Hatched area] | PROTEZIONE SCARPAITE CON MATERIALI RENI |
| | | [Hatched area] | PROTEZIONE SCARPAITE CON MASSI CEMENTATI |
| | | [Hatched area] | OPERE PROVVISORIE |

LEGENDA FABBRICATI TECNOLOGICI

| SCHEMATICO | TIPOLOGIA | SCHEMATICO | TIPOLOGIA |
|------------|---|------------|----------------------|
| [Symbol] | FABRILCATO PISTO GESTIONE EMERGENZA PAVIMENTO | [Symbol] | FABRILCATO PAVIMENTO |
| [Symbol] | Vasca Antiridondio 100 mc | [Symbol] | FABRILCATO PAVIMENTO |
| [Symbol] | Fabbricato Energia Tipo 1 | [Symbol] | FABRILCATO PAVIMENTO |
| [Symbol] | Fabbricato Energia Tipo 5 | [Symbol] | FABRILCATO PAVIMENTO |
| [Symbol] | Fabbricato Energia Tipo 3 | [Symbol] | FABRILCATO PAVIMENTO |
| [Symbol] | Fabbricato E5 | [Symbol] | FABRILCATO PAVIMENTO |
| [Symbol] | Fabbricato E3 | [Symbol] | FABRILCATO PAVIMENTO |
| [Symbol] | Fabbricato IS FPM PPF ACC | [Symbol] | FABRILCATO PAVIMENTO |
| [Symbol] | Fabbricato PAVIMENTO | [Symbol] | FABRILCATO PAVIMENTO |
| [Symbol] | Fabbricato PAVIMENTO | [Symbol] | FABRILCATO PAVIMENTO |

LEGENDA VIABILITÀ

| SIMBOLO | NOME | SIMBOLO | NOME |
|----------|---|----------|---|
| [Symbol] | ASSE NUOVA VIABILITÀ NV IN PROGETTO | [Symbol] | TRATTO DI RACCORDO ALLA VIABILITÀ ESISTENTE |
| [Symbol] | RACCORDO TRA VIABILITÀ ESISTENTE E NUOVA VIABILITÀ CON PAVIMENTAZIONE DA RIPRISTINARE | [Symbol] | TRATTO DI VIABILITÀ ESISTENTE DA RIPRISTINARE |



COMMITTENTE: **RFI** RETE FERROVIARIA ITALIANA GRUPPO FERROVIE DELLO STATO ITALIANE

PROGETTAZIONE: **ITALFERR** GRUPPO FERROVIE DELLO STATO ITALIANE

DIRETTRICE FERROVIARIA MESSINA - CATANIA - PALERMO
NUOVO COLLEGAMENTO PALERMO - CATANIA

U.O. INFRASTRUTTURE SUD
PROGETTO DEFINITIVO
TRATTA LERCARA DIR. - CALTANISSETTA XIRBI (LOTTO 3)

VIABILITÀ
 NV53A - Variante SS121 da pk 21+646 a pk 24+300
 Piano-profili di progetto - Tav. 4 di 4

SCALA: 1:1000/100

COMMESSA LOTTO FASE ENTE TIPO DOC. OPERA/DISCIPLINA PROGR. REV.
 RS3T 30 D 78 L7 NV53A0 004 D

| Rev. | Descrizione | Redatto | Data | Verificato | Data | Approvato | Data | Autorizzato Data |
|------|---------------------|---------|---------|------------|---------|-----------|---------|------------------|
| A | Emissione Esecutiva | ATI | 04/2019 | ATI | 04/2019 | ATI | 04/2019 | ATI |
| B | Emissione Esecutiva | ATI | 05/2019 | ATI | 05/2019 | ATI | 05/2019 | ATI |
| C | Emissione Esecutiva | ATI | 06/2019 | ATI | 06/2019 | ATI | 06/2019 | ATI |
| D | Emissione Esecutiva | ATI | 07/2019 | ATI | 07/2019 | ATI | 07/2019 | ATI |

File: RS3T.3.0.D.78.L7.NV.53A.0.004.D in. Elab.: 78_214