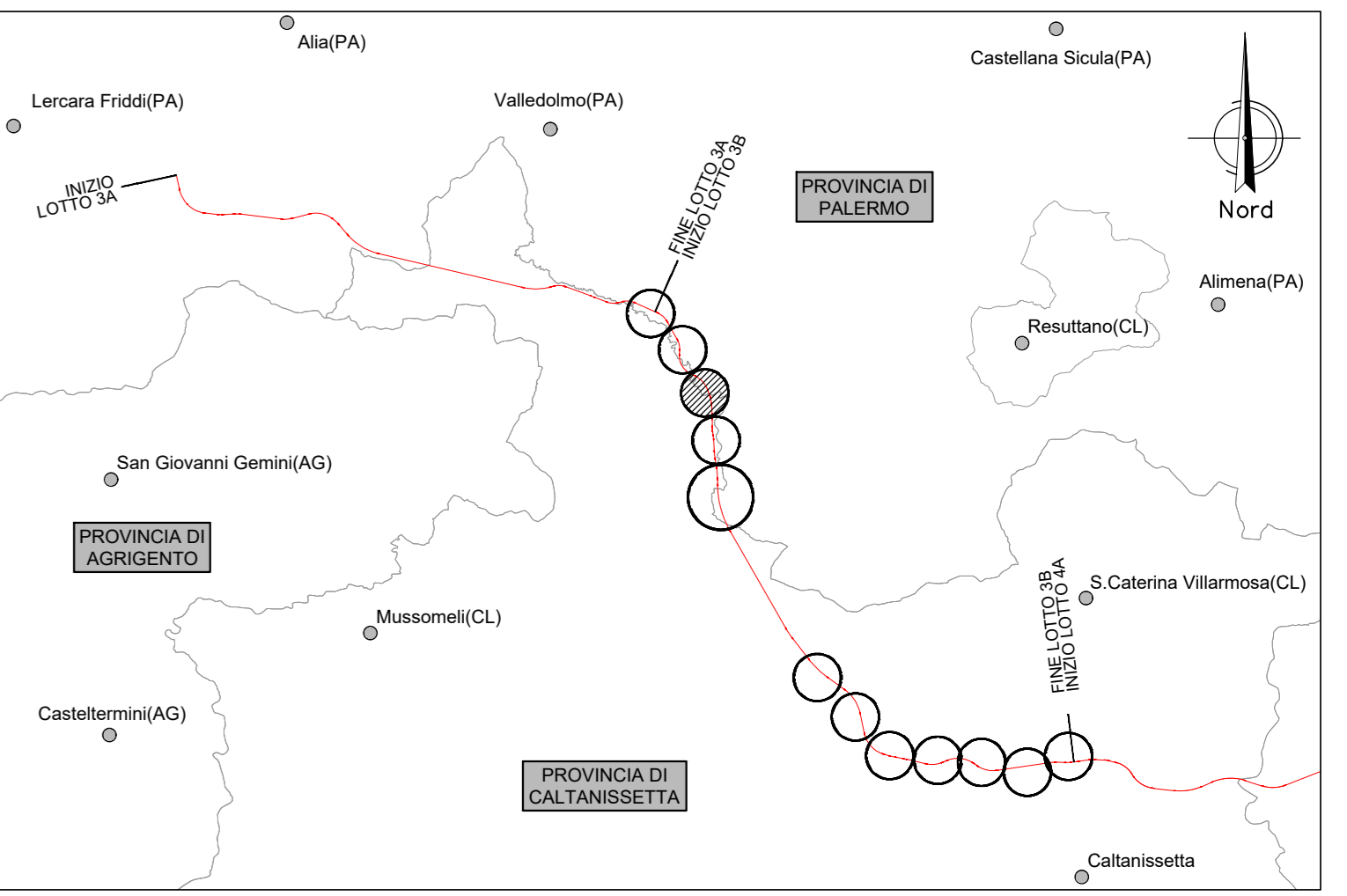
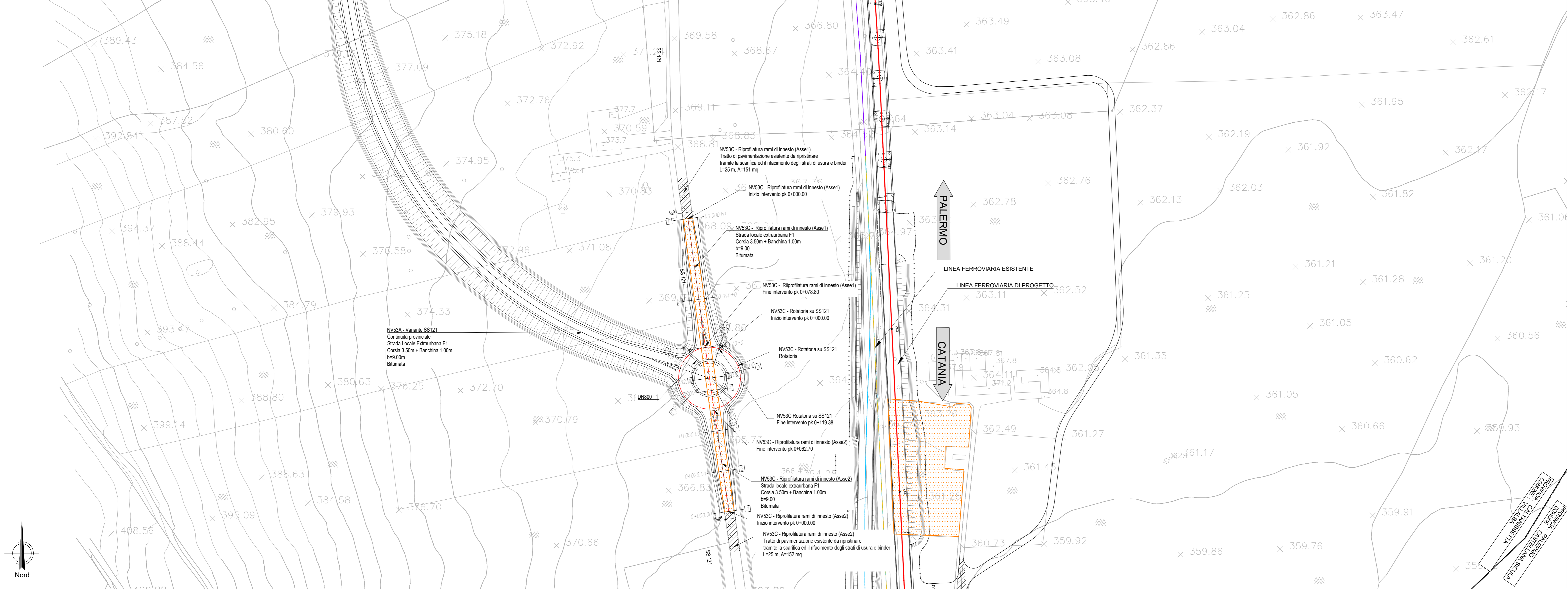


NV53C - RIPROFILATURA RAMO DI INNESTO (ASSE 2)
 COMUNE DI VILLALBA (CL)

NV53C - ROTATORIA SU SS121
 COMUNE DI VILLALBA (CL)

NV53C - RIPROFILATURA RAMO DI INNESTO (ASSE 1)
 COMUNE DI VILLALBA (CL)

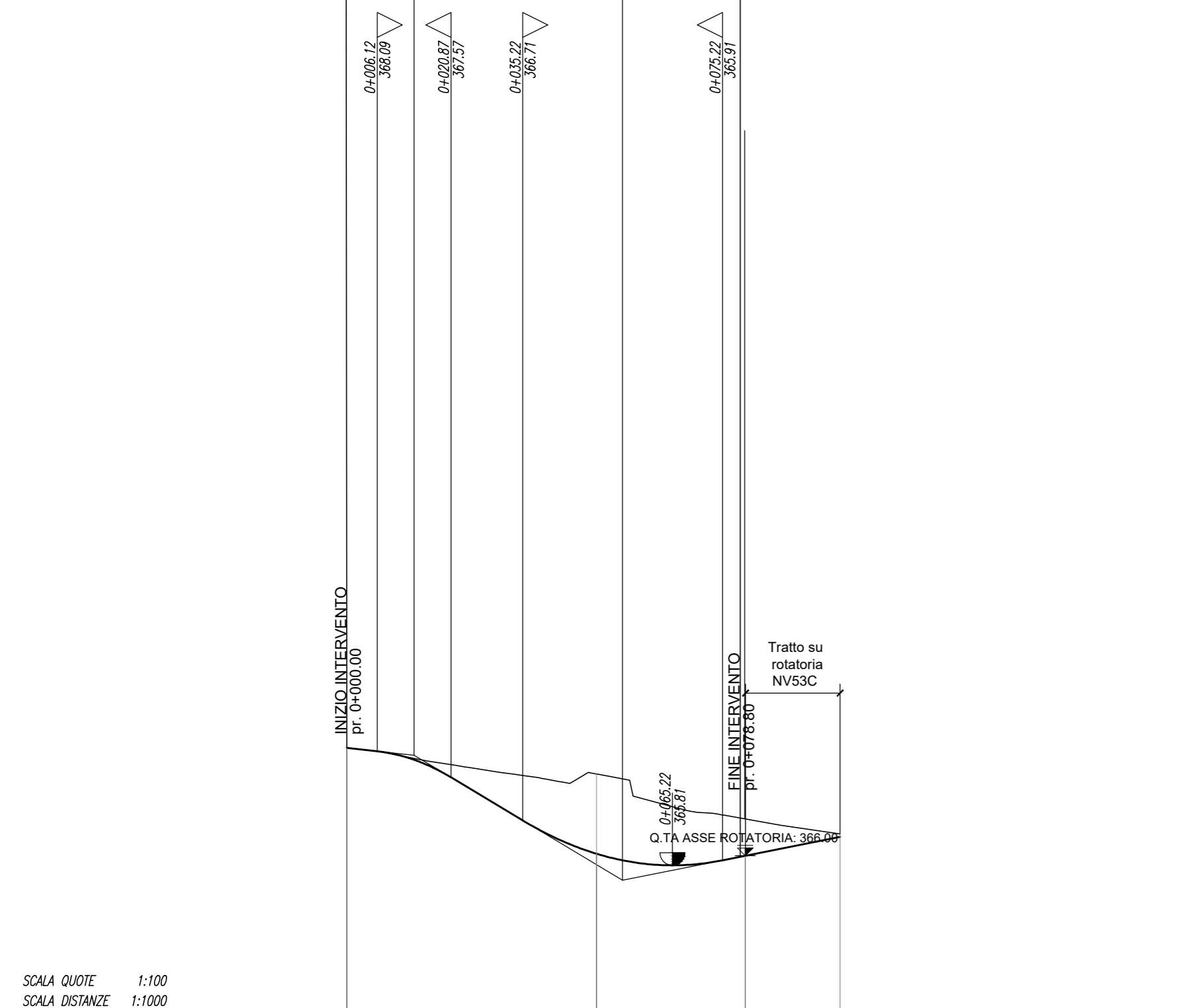
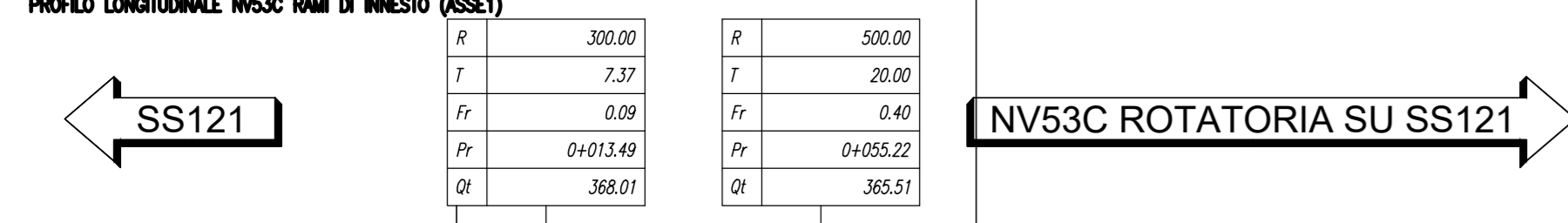


LEGENDA LINEA			
SIMBOLO	NOME	SIMBOLO	NOME
[Linea rossa]	BINARIO DI PROGETTO LV	[Linea grigia]	CANCELLO
[Linea verde]	BINARIO DI PROGETTO SECONDARIO (MACROFASE 1)	[Linea grigia con linee orizzontali]	PASSAGGIO A LIVELLO PER MANUTENZIONE
[Linea blu]	BINARIO DI PROGETTO VAR. LS (MACROFASE 1)	[Linea grigia con linee verticali]	TORNINO EMALICO MINORE DI PERMEABILITA'
[Linea verde con linee orizzontali]	BINARIO PROVVISORIO	[Linea grigia con linee diagonali]	DEMOLIZIONE FABBRICATO
[Linea blu con linee orizzontali]	BINARIO DISPARI DI PROGETTO (MACROFASE 2)	[Linea grigia con linee orizzontali e verticali]	PASSAGGIO A RASO
[Linea blu con linee verticali]	BINARIO PARI DI PROGETTO (MACROFASE 2)	[Linea grigia con linee diagonali e verticali]	MARCHIPEDE FFP CON RAMPIN
[Linea verde con linee diagonali]	LINEA STORICA IN ESERCIZIO	[Linea grigia con linee diagonali e verticali]	DEVIAZIONE FOSSO TRAPEZOIDALE
[Linea verde con linee diagonali]	LINEA STORICA IN DEMOLIZIONE	[Linea grigia con linee diagonali e verticali]	DEVIAZIONE FOSSO RETTANGOLARE
[Linea verde con linee diagonali]	DEMOLIZIONE CORPO STRADALE	[Linea grigia con linee diagonali e verticali]	RECINZIONE
[Linea grigia con linee diagonali]	PAZZALE DI EMERGENZA	[Linea grigia con linee diagonali e verticali]	VIABILITA' DI MANUTENZIONE E/O RACCOLTURA
[Linea grigia con linee diagonali]	BANCHINA DI STAZIONE	[Linea grigia con linee diagonali e verticali]	OPERE DI PROTEZIONE PER SOLLUSSO
[Linea grigia con linee diagonali]	AREA BTS	[Linea grigia con linee diagonali e verticali]	PROTEZIONI SCARPAE CON MATERASSI RENZI
[Linea grigia con linee diagonali]	TORNINO EMALICO E RELATIVA MANUTENZIONE	[Linea grigia con linee diagonali e verticali]	OPERE PROVVISORIE

LEGENDA FABBRICATI TECNOLOGICI			
SCHEMATICO	TIPOLOGIA	SCHEMATICO	TIPOLOGIA
[Simbolo]	Fabbricato Posto Gestione Emergenza Particolare	[Simbolo]	Fabbricato FMZ - Magazzino
[Simbolo]	Vasca Antirumore 100 mc	[Simbolo]	Fabbricato FAPM-ES
[Simbolo]	Fabbricato Energia Tipo 1	[Simbolo]	Fabbricato FMZ - Ufficio
[Simbolo]	Fabbricato Energia Tipo 5	[Simbolo]	Fabbricato FMZ - Magazzino
[Simbolo]	Fabbricato Energia Tipo 3	[Simbolo]	Fabbricato FMZ - Ufficio
[Simbolo]	Fabbricato ES	[Simbolo]	Fabbricato FMZ - Magazzino
[Simbolo]	Fabbricato ES	[Simbolo]	Fabbricato Commerciale
[Simbolo]	Fabbricato IS PPM PP ACC	[Simbolo]	Fabbricato Energia Tipo 4
[Simbolo]	Fabbricato FMZ - Ufficio	[Simbolo]	Fabbricato viaggiatori

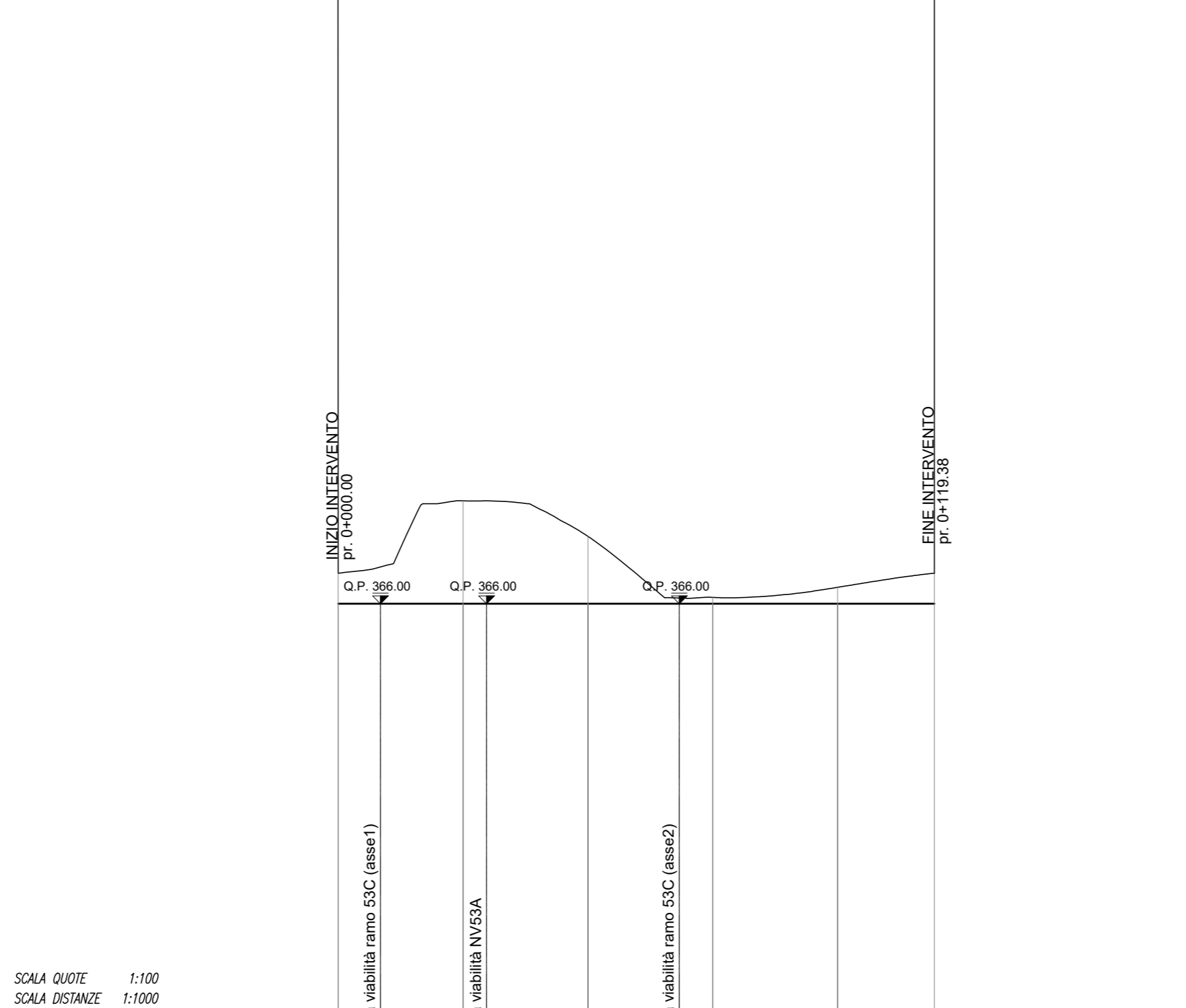
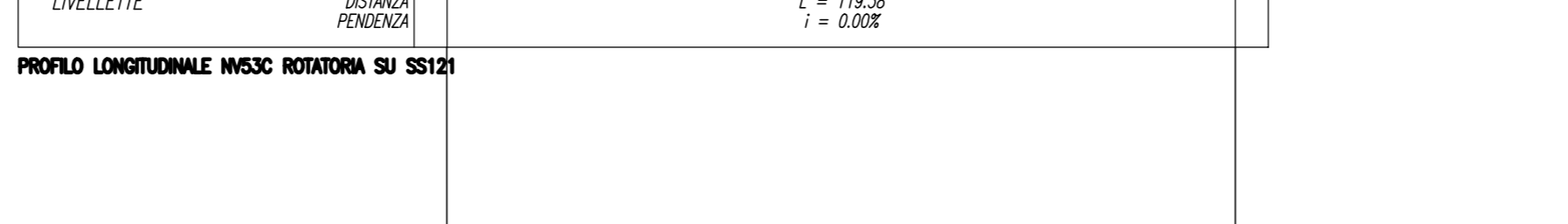
LEGENDA VIABILITA'			
SIMBOLO	NOME	SIMBOLO	NOME
[Linea tratteggiata]	ASSE NUOVA VIABILITA' NV, IN PROGETTO	[Linea tratteggiata]	TRATTO DI RACCORDO ALLA VIABILITA' ESISTENTE
[Linea tratteggiata]	RACCORDO TRA VIABILITA' ESISTENTE E NUOVA VIABILITA' CON PAVIMENTAZIONE DA RIPRISTINARE	[Linea tratteggiata]	TRATTO DI VIABILITA' ESISTENTE DA RIPRISTINARE

LAVELLETTA	DIFF. DI QUOTA	h = 0.15	h = 2.50	h = 0.87
	INDICAZIONE	L = 13.40	L = 41.23	L = 40.78
	PENDENZA	i = 1.10%	i = 6.05%	i = 2.13%



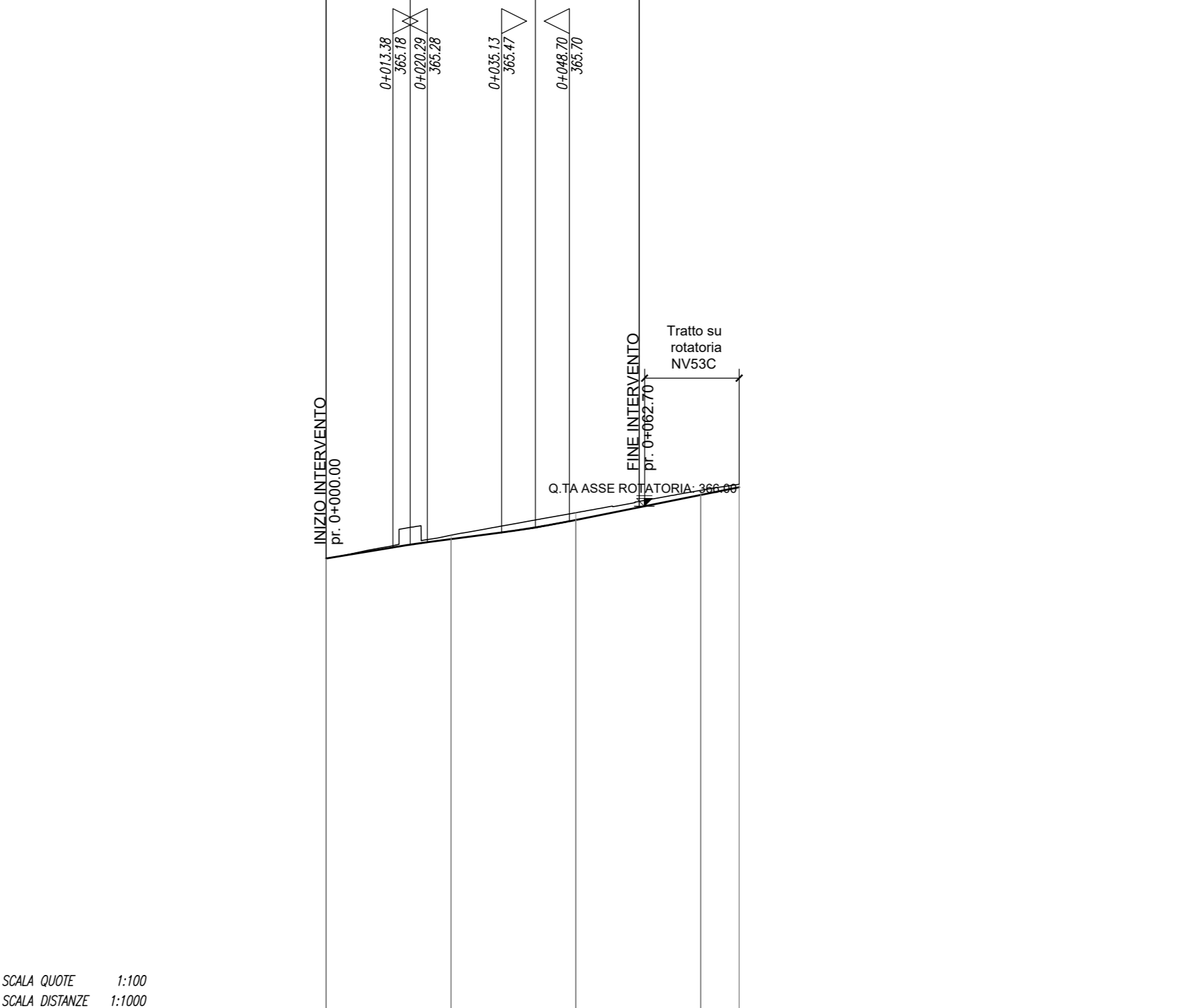
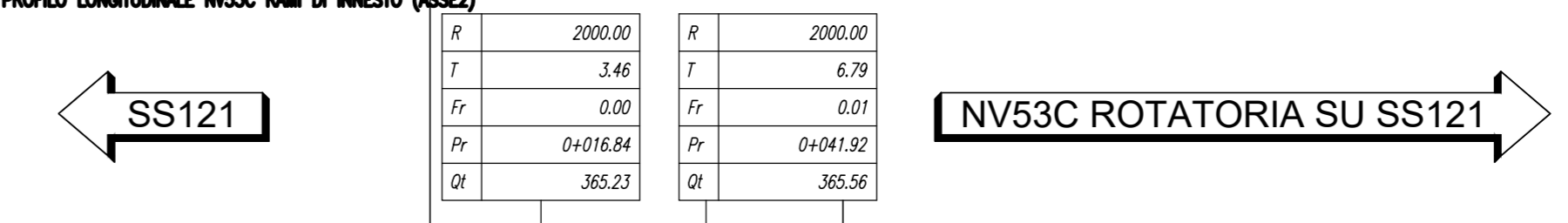
S.M.F. 381.00				
NUMERO SEZIONI	1	2	3	4
DISTANZE PARZIALI	50.00	29.80	19.00	
DISTANZE PROGRESSIVE	0+00.00	0+050.00	0+079.80	0+098.80
QUOTE TERRENO	286.16	287.04	286.74	286.04
QUOTE PROGETTO	286.16	286.04	286.07	286.35
ETOMETRICHE	i = 98.80			
ANDAMENTO PLANIMETRICO	i = 98.80			
SOPRAELEVAZIONI	-2.50%			
Diagramma delle velocità	v = 30 km/h			

LAVELLETTA	DIFF. DI QUOTA	h = 0.00	h = 112.38	h = 0.82
	INDICAZIONE	L = 112.38	L = 112.38	L = 40.78
	PENDENZA	i = 0.00%	i = 0.00%	i = 2.03%



S.M.F. 356.00				
NUMERO SEZIONI	1	2	3	4
DISTANZE PARZIALI	25.00	25.00	25.00	19.80
DISTANZE PROGRESSIVE	0+00.00	0+025.00	0+050.00	0+069.80
QUOTE TERRENO	286.00	286.00	286.13	286.17
QUOTE PROGETTO	286.00	286.00	286.17	286.41
ETOMETRICHE	i = 78.00			
ANDAMENTO PLANIMETRICO	i = 78.00			
SOPRAELEVAZIONI	-2.00%			
Diagramma delle velocità	v = 30 km/h			

LAVELLETTA	DIFF. DI QUOTA	h = 0.28	h = 0.31	h = 0.82
	INDICAZIONE	L = 16.84	L = 25.00	L = 40.78
	PENDENZA	i = 1.67%	i = 1.24%	i = 2.03%



S.M.F. 354.00				
NUMERO SEZIONI	1	2	3	4
DISTANZE PARZIALI	25.00	25.00	25.00	19.80
DISTANZE PROGRESSIVE	0+00.00	0+025.00	0+050.00	0+069.80
QUOTE TERRENO	286.05	286.47	286.87	286.44
QUOTE PROGETTO	286.05	286.47	286.87	286.35
ETOMETRICHE	i = 82.70			
ANDAMENTO PLANIMETRICO	i = 82.70			
SOPRAELEVAZIONI	-2.50%			
Diagramma delle velocità	v = 30 km/h			

COMMITTENTE: **RFI** RETE FERROVIARIA ITALIANA GRUPPO FERROVIE DELLO STATO ITALIANE

PROGETTAZIONE: **ITALFERR** GRUPPO FERROVIE DELLO STATO ITALIANE

DIRETTRICE FERROVIARIA MESSINA - CATANIA - PALERMO

NUOVO COLLEGAMENTO PALERMO - CATANIA

U.O. INFRASTRUTTURE SUD

PROGETTO DEFINITIVO

TRATTA LERCARA DIR. - CALTANISSETTA XIRBI (LOTTO 3)

VIABILITA'

NV53C - Rotatoria su SS121 e riprofilatura rami di innesto

Plano-profili di progetto; Rotatoria - Asse 1 - Asse 2

SCALA: 1:1000

Rev.	Descrizione	Redatto	Data	Verificato	Data	Approvato	Data	Autorizzato Data
A	Emissione Esecutiva	[Firma]	04-2019	[Firma]	04-2019	[Firma]	04-2019	04-2019
B	Emissione Esecutiva	[Firma]	04-2020	[Firma]	04-2020	[Firma]	04-2020	04-2020
C	Emissione Esecutiva	[Firma]	04-2020	[Firma]	04-2020	[Firma]	04-2020	04-2020

COMMESSA LOTTO FASE ENTE TIPO DOC. OPERA/DISCIPLINA Progr. REV.

RS3T 30 D 78 L7 NV53C0 001 C

File: RS3T.3.0.D.78.L7.NV.53.C.0.001.C n. Elab.: 78_236