

**LEGENDA**

- LINEA FERROVIARIA ESISTENTE
- LINEA FERROVIARIA DI PROGETTO
- ASSE NUOVA VIABILITA', NV, IN PROGETTO
- ASSE ALTRE VIABILITA' DI PROGETTO

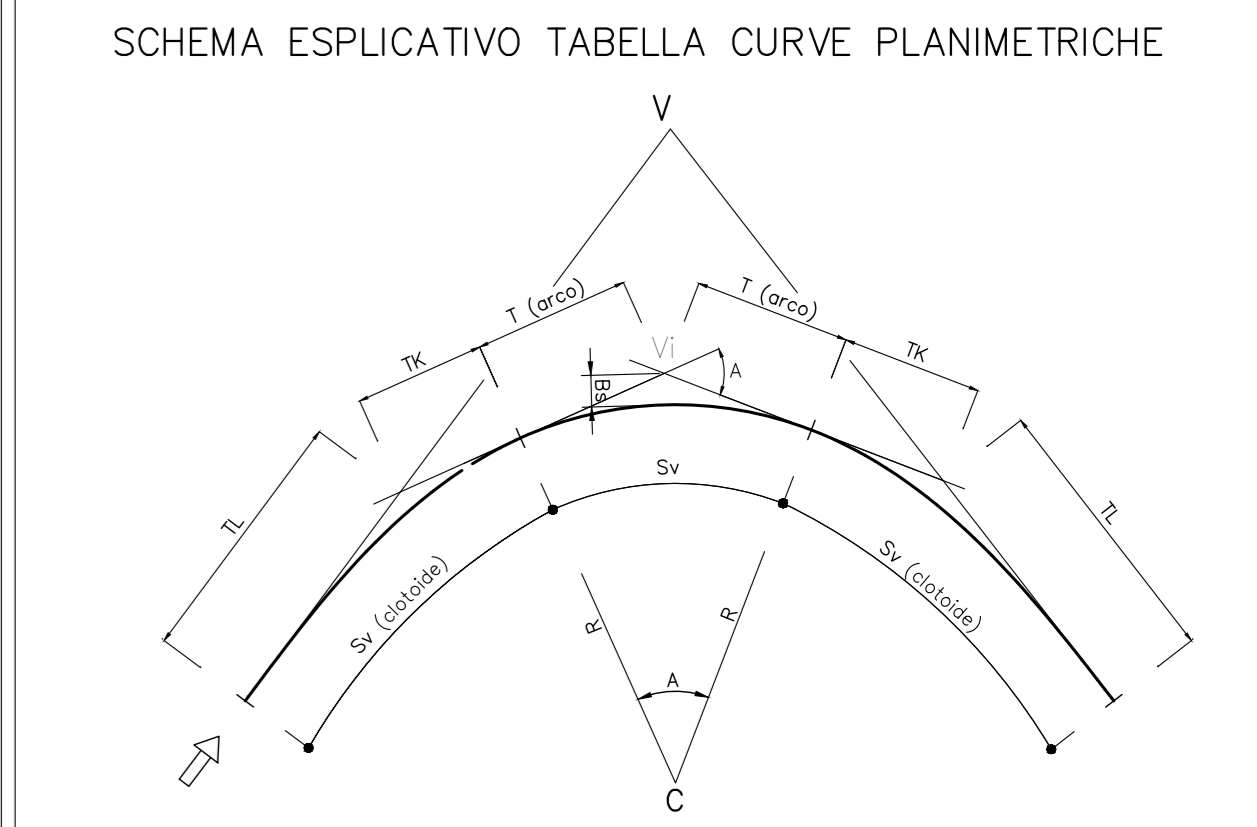
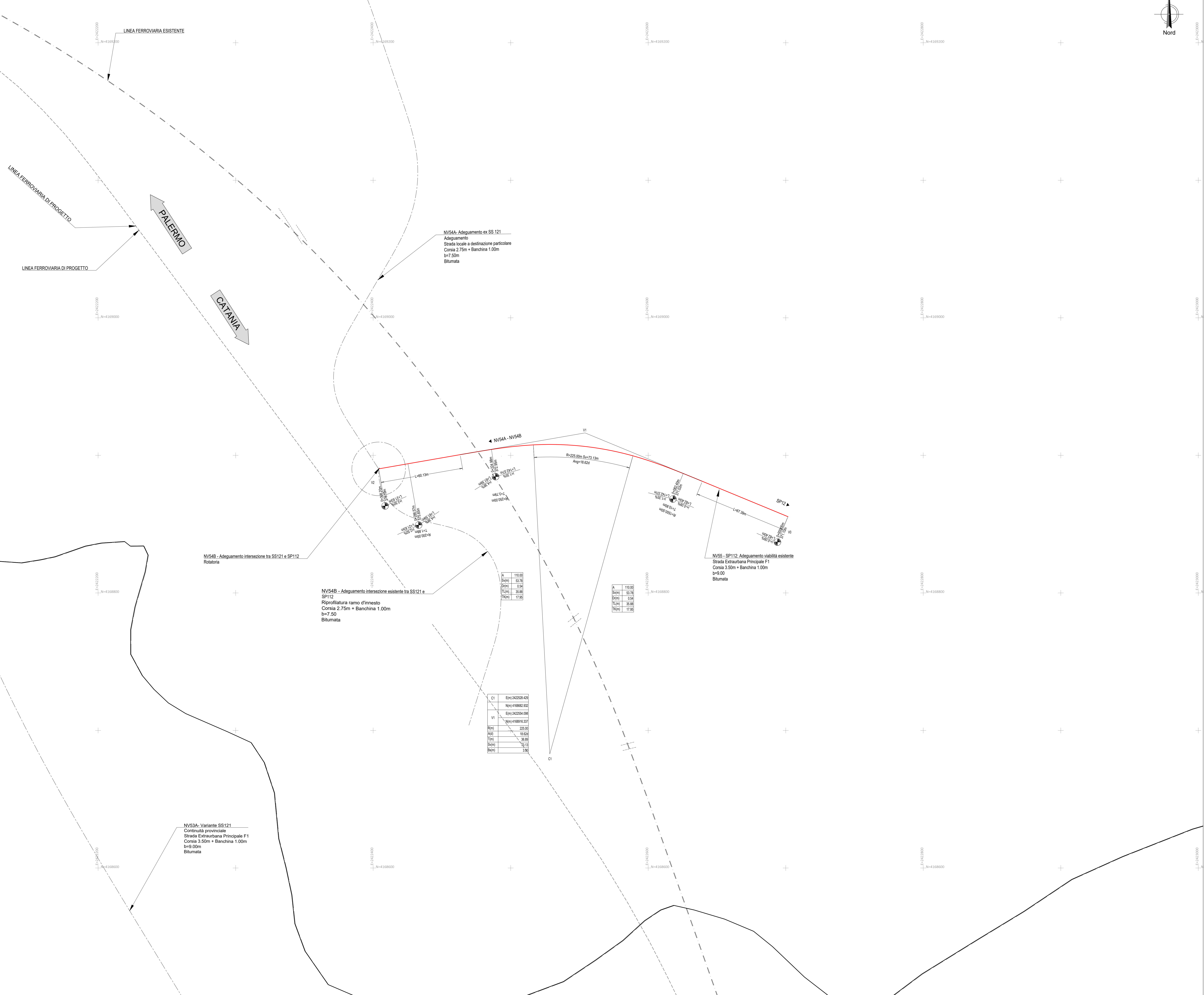


TABELLA CURVE	TABELLA CLOTOIDI
C = CENTRO CURVA	A = PARAMETRO DELLA CLOTOIDE
V = VERTICE ESTERNO	Sv = LUNGHEZZA DELLA CLOTOIDE
R = RAGGIO DI CURVATURA	r = SCOSTAMENTO DELLA CURVA
A = ANGOLO DI CURVATURA	TL = TANGENTE LUNGA
T = TANGENTE	Tk = TANGENTE CORTA
Sv = SVLUPPO SETTORE CIRCOLARE	
Bs = FRECCIA	



A	110,00
Bs(m)	53,79
Sv(m)	6,54
TL(m)	35,86
Tk(m)	17,95

A	110,00
Bs(m)	53,79
Sv(m)	6,54
TL(m)	35,86
Tk(m)	17,95

C1	Estr	242528,420
	Nor	416862,832
V1	Estr	242504,088
	Nor	416891,337
R(m)		225,00
Ang		18,624
TL(m)		35,86
Sv(m)		7,12
Bs(m)		3,30

COMMITTENTE:

PROGETTAZIONE:

**DIRETTRICE FERROVIARIA MESSINA - CATANIA - PALERMO**  
**NUOVO COLLEGAMENTO PALERMO - CATANIA**

**U.O. INFRASTRUTTURE SUD**

**PROGETTO DEFINITIVO**

**TRATTA LERCARA DIR. - CALTANISSETTA XIRBI (LOTTO 3)**

VIABILITA'  
 NV55 - SP112: Adeguamento viabilità esistente  
 Planimetria di progetto con dati di tracciamento

SCALA: 1:1000

COMMESSA	LOTTO	FASE	ENTE	TIPO DOC.	OPERA/DISCIPLINA	PROGR.	REV.
RS3T	30	D	78	P7	NV5500	002	C

Rev.	Descrizione	Redatto	Data	Verificato	Data	Approvato	Data	Autorizzato	Data
A	Emissione Esecutiva	AT/Engeni	Gen-2020	M. Veronesi	Gen-2020	A. Biondi	Gen-2020	O. Tassi	Mar-2021
B	Emissione Esecutiva	AT/Engeni	Feb-2020	V. Veronesi	Feb-2020	A. Biondi	Feb-2020		
C	Emissione Esecutiva	AT/Engeni	Mar-2021	V. Veronesi	Mar-2021	A. Biondi	Mar-2021		