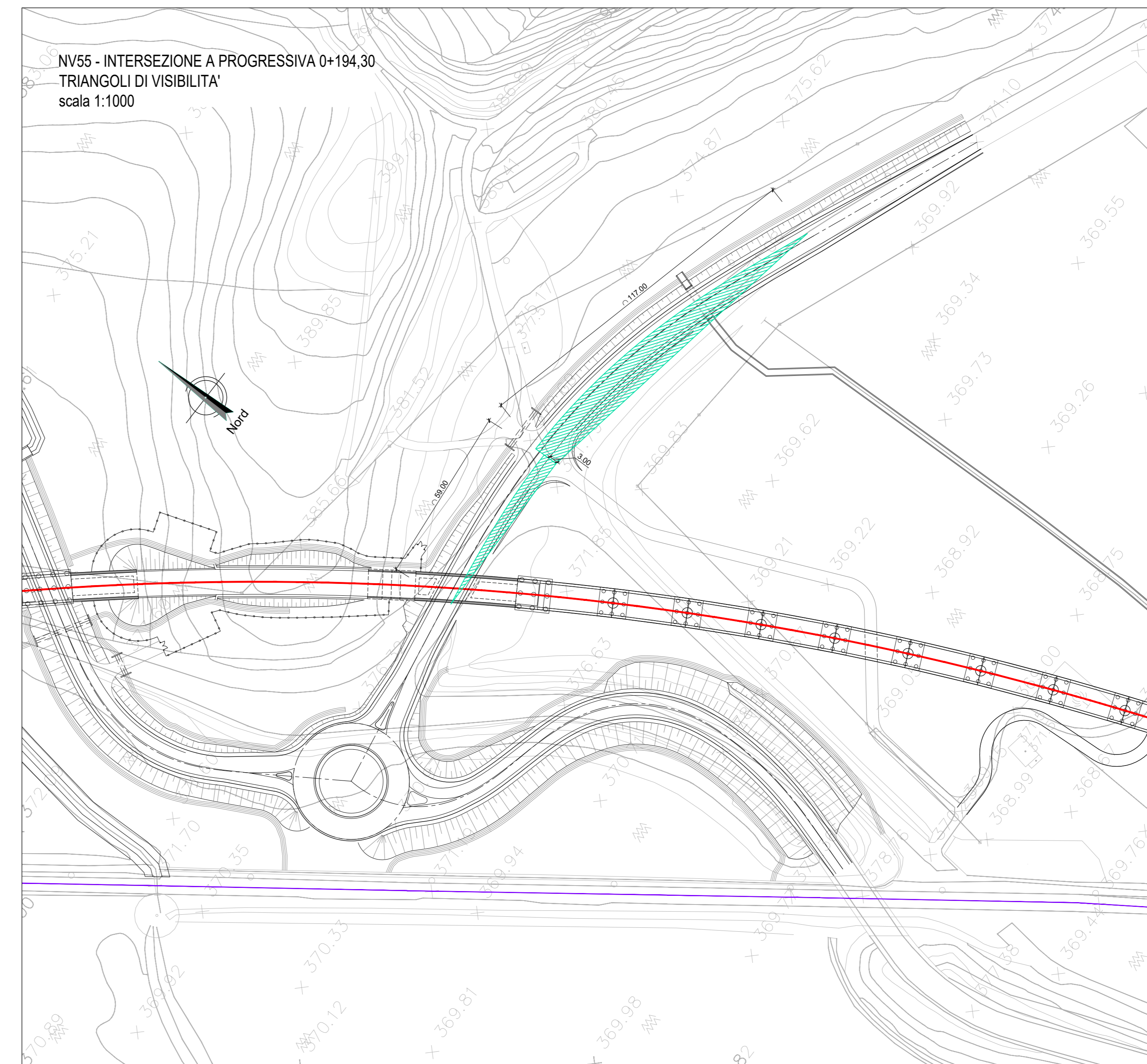
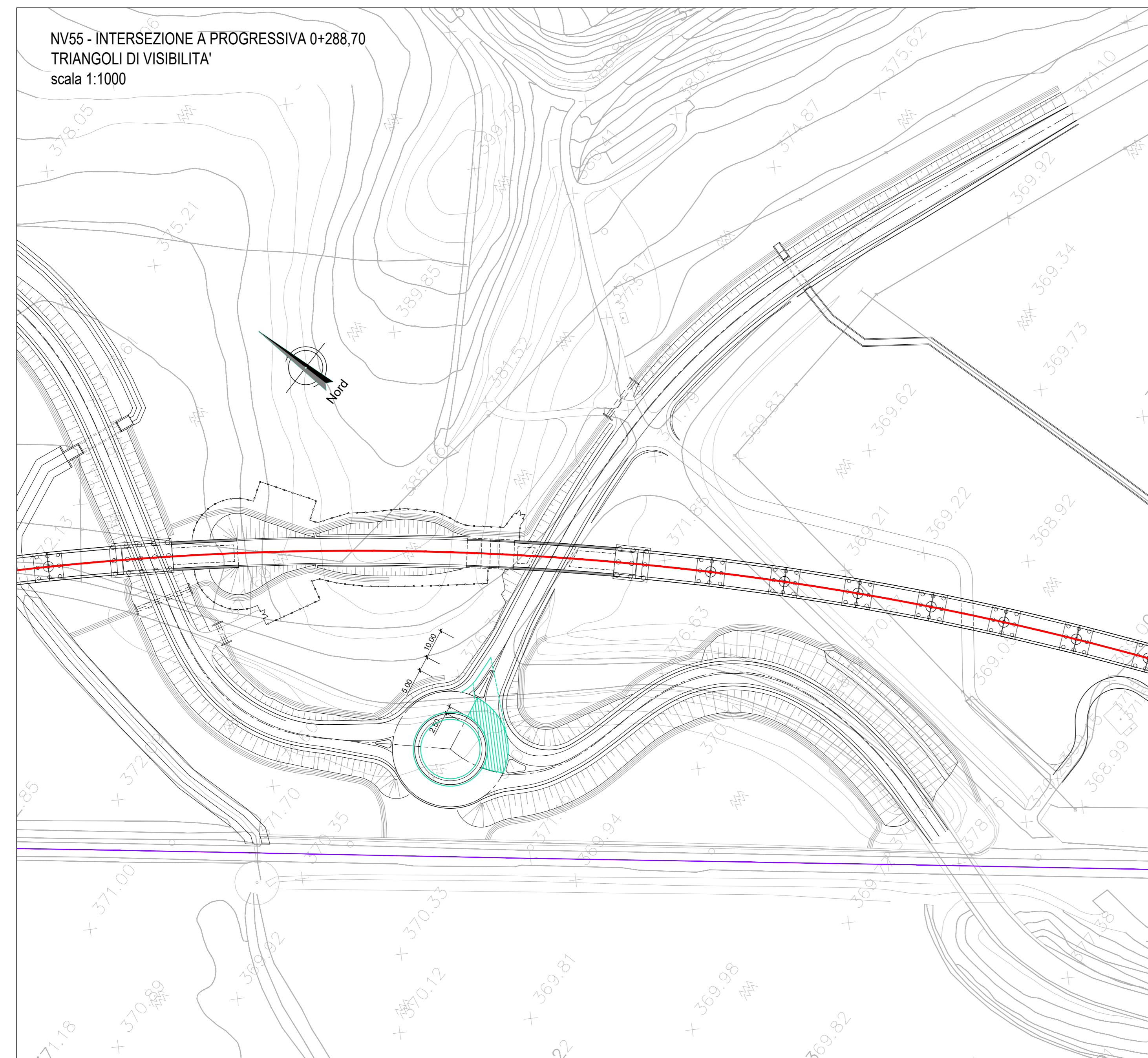


TABELLA RIEPILOGATIVA CON CARATTERISTICHE DELLE INTERSEZIONI E DEI RELATIVI TRIANGOLI DI VISIBILITÀ

n.	INTERSEZIONE	VIABILITÀ PRINCIPALE	VIABILITÀ SECONDARIA	REGOLAZIONE MANOVRA	V [km/h]	L [m]	D [m]
1	Intersezione a pr. 0+180,84	NV 55	Campestre di ricucitura	STOP	V ₂ da rotonda	35	3,00
1	Intersezione a pr. 0+180,84	NV 55	Campestre di ricucitura	STOP	V ₂ verso rotonda	70	3,00
2	Intersezione a pr. 0+288,70	NV 55	NV 54B ROTATORIA	INTERSEZIONE CON ROTATORIA	—	—	—



COMMITTENTE:

PROGETTAZIONE:

DIRETTRICE FERROVIARIA MESSINA - CATANIA - PALERMO
NUOVO COLLEGAMENTO PALERMO - CATANIA

U.O. INFRASTRUTTURE SUD
PROGETTO DEFINITIVO
TRATTA LERCARA DIR. - CALTANISSETTA XIRBI (LOTTO 3)

VIABILITÀ
NV55 - SP112: Adeguamento viabilità esistente
Planimetria triangoli di visibilità intersezione

SCALA:
1:1000

COMMESSA LOTTO FASE ENTE TIPO DOC. OPERA/DISCIPLINA Progr. REV.

RS3T 30 D 78 P7 NV5500 004 C

Rev.	Descrizione	Redatto	Data	Verificato	Data	Approvato	Data	Autorizzato Data
A	Emissione Esecutivo	21/03/2021	2021	21/03/2021	2021	21/03/2021	2021	01/04/2021
B	Emissione Esecutivo	21/03/2021	2021	21/03/2021	2021	21/03/2021	2021	01/04/2021
C	Emissione Esecutivo	21/03/2021	2021	21/03/2021	2021	21/03/2021	2021	01/04/2021

File: RS3T.3.0.D.78.P7.NV.55.0.0.004.C n. Elab.: 78_271