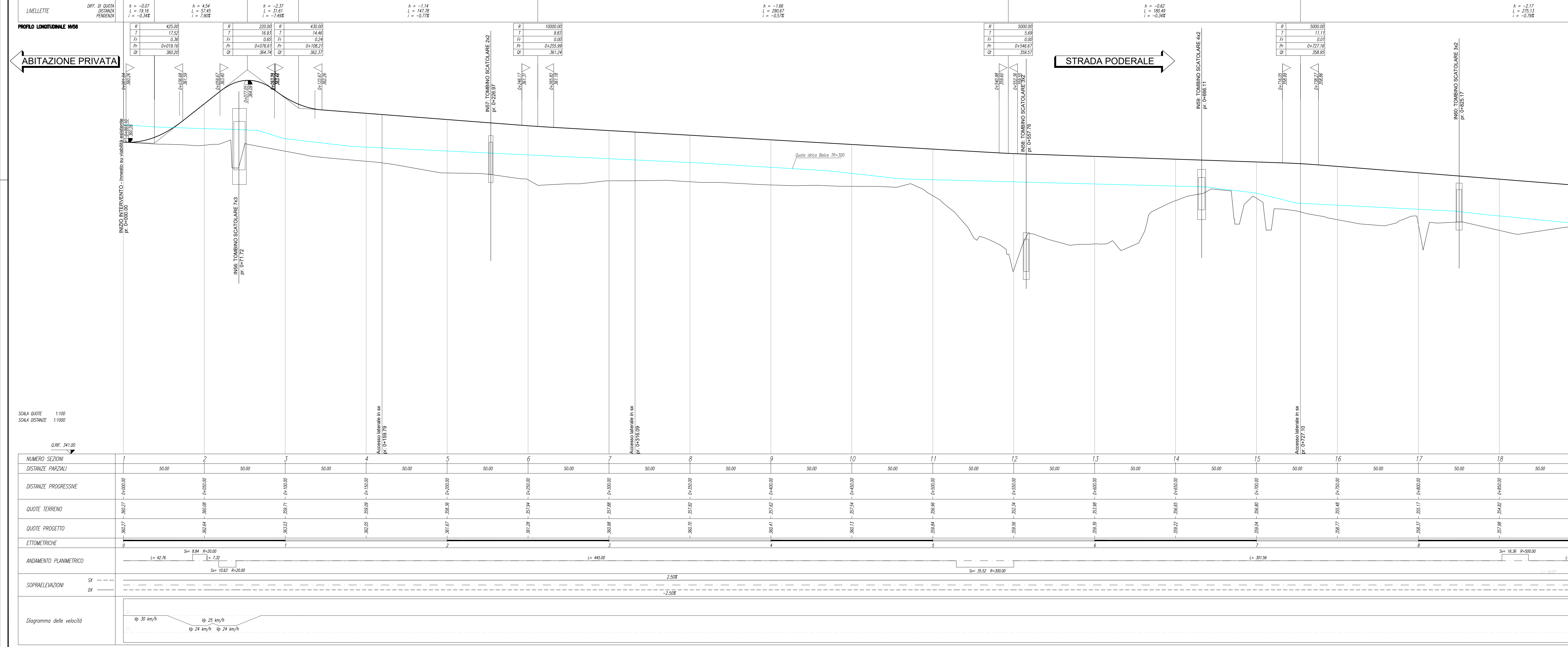


LEGENDA LINEA			
SIMBOLO	NOME	SIMBOLO	NOME
[Linea rossa]	BINARIO DI PROGETTO LV (MACROFASE 2)	[Linea nera]	PASSAGGIO A LIVELLO PER MANUTENZIONE
[Linea verde]	BINARIO DI PROGETTO SECONDARIO (MACROFASE 1)	[Linea arancione]	TORNINO IDRAULICO MINORE DI PERMEABILITA'
[Linea blu]	BINARIO DI PROGETTO VAR. LB (MACROFASE 1)	[Linea grigia]	DEMOLIZIONE FABBRICATO
[Linea gialla]	BINARIO PROVVISORIO	[Linea grigia scura]	DEMOLIZIONE CORPO STRADALE
[Linea magenta]	LINEA STORICA IN ESERCIZIO	[Linea grigia molto scura]	MARMIPEDE FFP CON RAMPA
[Linea nera]	LINEA STORICA IN DEMOLIZIONE	[Linea grigia molto scura]	DEVIAZIONE FOSSEO TRAPEZOIDALE
[Linea grigia]	PASSAGGIO A RASO	[Linea grigia molto scura]	DEVIAZIONE FOSSEO RETTANGOLARE
[Linea grigia scura]	PIAZZALE DI EMERGENZA	[Linea grigia molto scura]	RECINZIONE
[Linea grigia molto scura]	BANCHINA DI STAZIONE	[Linea grigia molto scura]	VIABILITA' DI MANUTENZIONE E/O RICUCITURA
[Linea grigia molto scura]	AREA BTS	[Linea grigia molto scura]	OPERE DI PROTEZIONE PER SOGLIUSO
[Linea grigia molto scura]	TORNINO IDRAULICO E RELATIVA VALVEAZIONE	[Linea grigia molto scura]	PROTEZIONI SCARPAE CON MATTASSI BENO
[Linea grigia molto scura]	CANCELO	[Linea grigia molto scura]	PROTEZIONI SCARPAE CON MASSI CEMENTATI
		[Linea grigia molto scura]	OPERE PROVVISORIE

LEGENDA FABBRICATI TECNOLOGICI			
SCHEMATICO	TIPOLOGIA	SCHEMATICO	TIPOLOGIA
[Simbolo]	Fabbricato Pista Gestione Emergenza Prefabbricata	[Simbolo]	Fabbricato PMZ - Magazzino
[Simbolo]	Vasca Anticorrosione 100 mc	[Simbolo]	Fabbricato FAPDM-SS
[Simbolo]	Fabbricato Energia Tipo 1	[Simbolo]	Fabbricato PMZ - Uffici
[Simbolo]	Fabbricato Energia Tipo 5	[Simbolo]	Fabbricato PMZ - Magazzino
[Simbolo]	Fabbricato Energia Tipo 3	[Simbolo]	Fabbricato Commerciale
[Simbolo]	Fabbricato ES	[Simbolo]	Fabbricato Energia Tipo 4
[Simbolo]	Fabbricato ES	[Simbolo]	Fabbricato vagoncini
[Simbolo]	Fabbricato IS PPM PP ACC	[Simbolo]	
[Simbolo]	Fabbricato PMZ - Uffici	[Simbolo]	

LEGENDA VIABILITA'			
SIMBOLO	NOME	SIMBOLO	NOME
[Linea rossa]	ASSE NUOVA VIABILITA' NV. IN PROGETTO	[Linea grigia]	TRATTO DI RACCORDO ALLA VIABILITA' ESISTENTE
[Linea grigia]	RACCORDO TRA VIABILITA' ESISTENTE E NUOVA VIABILITA' CON PAVIMENTAZIONE DA RIPRISTINARE	[Linea grigia]	TRATTO DI VIABILITA' ESISTENTE DA RIPRISTINARE



COMITENTE: **RFI** RETE FERROVIARIA ITALIANA
 GRUPPO FERROVIE DELLO STATO ITALIANE

PROGETTAZIONE: **ITALFER**
 INFRASTRUTTURE SUD

DIRETTRICE FERROVIARIA MESSINA - CATANIA - PALERMO
NUOVO COLLEGAMENTO PALERMO - CATANIA

U.O. INFRASTRUTTURE SUD
PROGETTO DEFINITIVO
TRATTA LERCARA DIR. - CALTANISSETTA XIRBI (LOTTO 3)

VIABILITA'
 NV56 - Viabilità campestre di ricucitura dal km 23+920 al km 24+475
 Piano-profilo di progetto - Tav. 1 di 3

SCALA: 1:1000/100

COMMESSA LOTTO FASE ENTE TIPO DOC. OPERA/DISCIPLINA PROGR. REV.
 RS3T 30 D 78 L7 NV5600 001 E

Rev.	Descrizione	Redatto	Data	Verificato	Data	Approvato	Data	Autorizzato Data
A	Emissione Esecutiva	[Firma]	04-2019	[Firma]	04-2019	[Firma]	04-2019	04-2019
B	Emissione Esecutiva	[Firma]	05-2020	[Firma]	05-2020	[Firma]	05-2020	05-2020
C	Emissione Esecutiva	[Firma]	02-2021	[Firma]	02-2021	[Firma]	02-2021	02-2021
D	Emissione Esecutiva	[Firma]	03-2021	[Firma]	03-2021	[Firma]	03-2021	03-2021
E	Emissione Esecutiva	[Firma]	03-2021	[Firma]	03-2021	[Firma]	03-2021	03-2021

File: RS3T.3.0.D.78.L7.NV.56.0.0.01.E n. Elab.: 78_274